



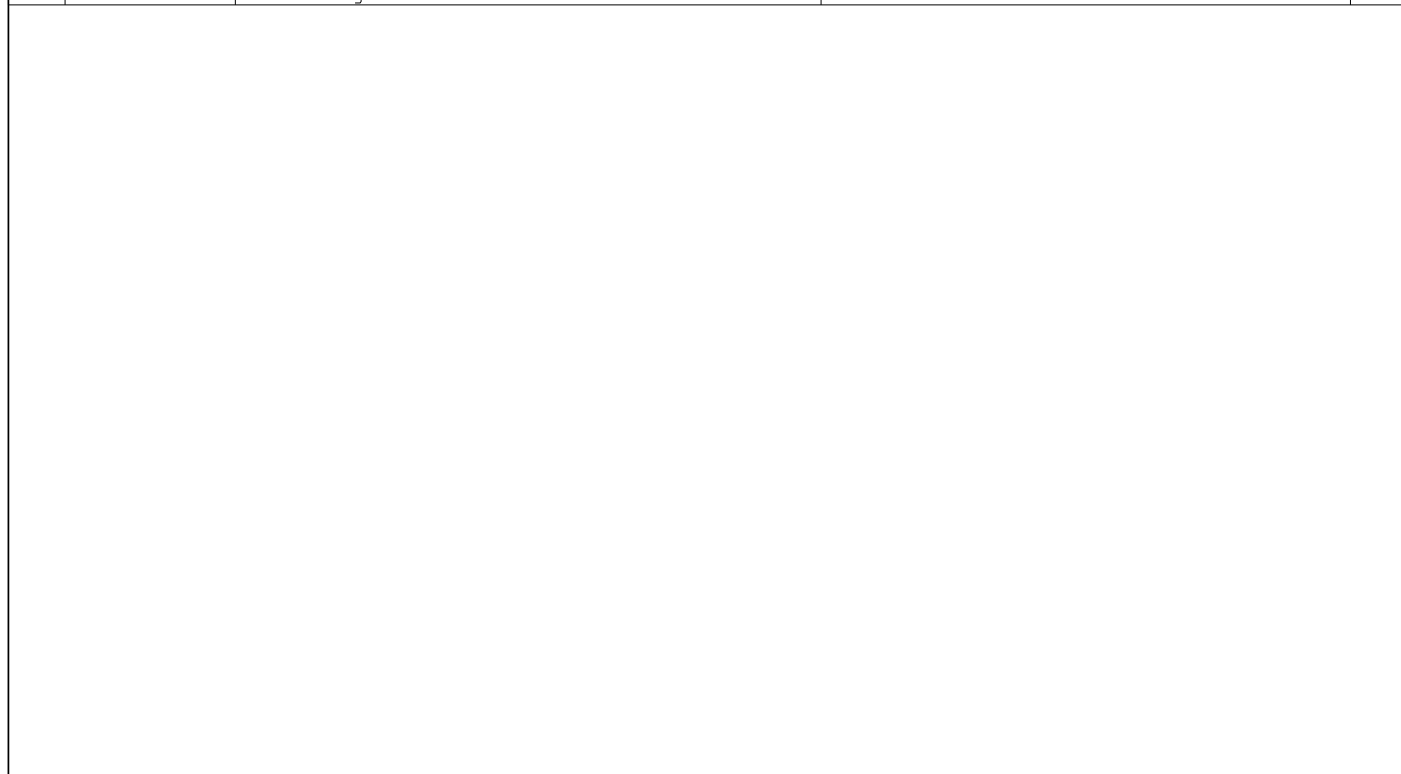
ESPLOSO

LM 18

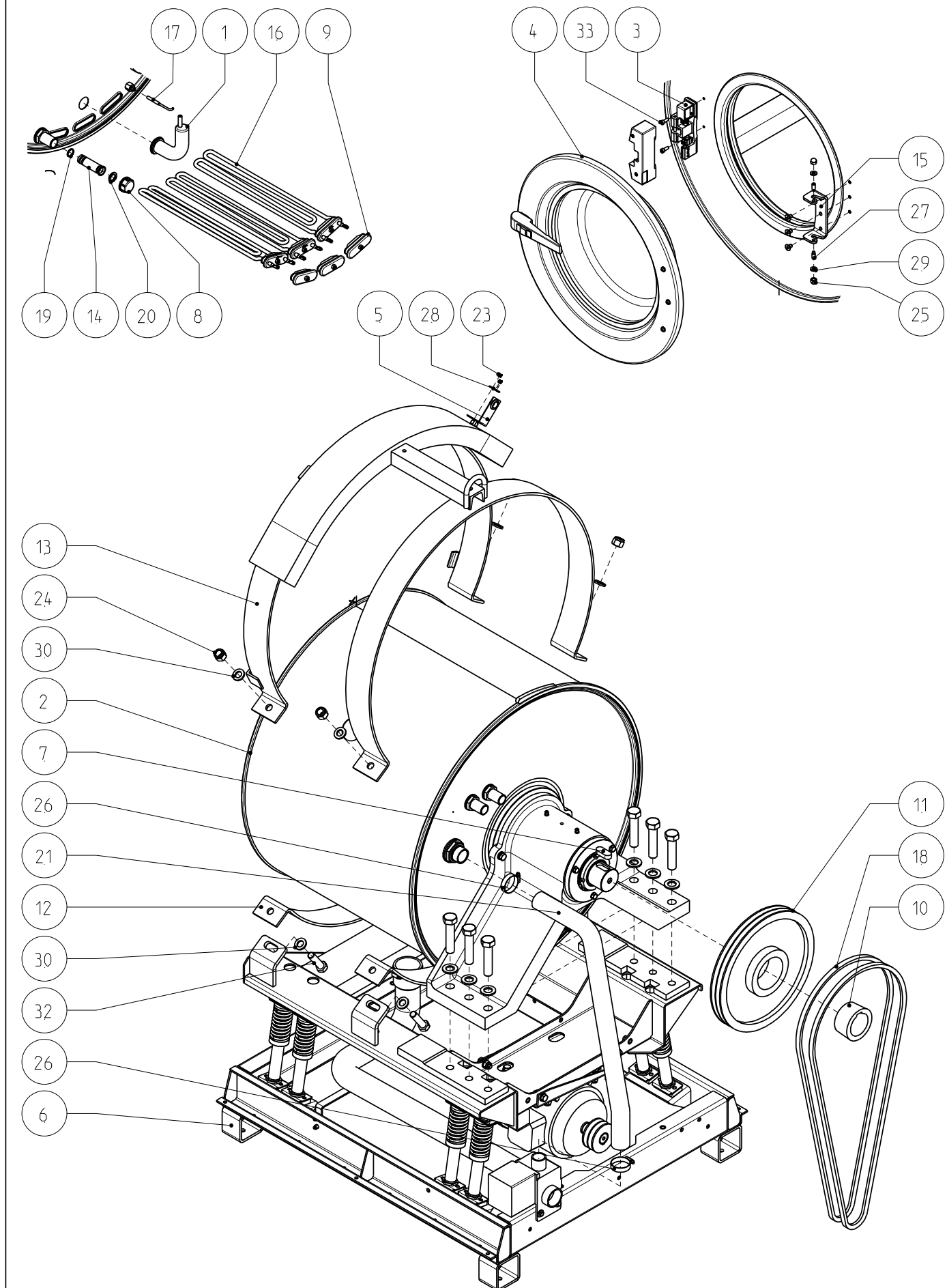


IMESA S.p.A.
Via degli Olmi 22
31040 Cessalto (TV), Italia
tel. +39.0421.468011
fax +39.0421.468000
www.imesa.it

Rif.	Cod. Mod.	Descrizione	Note	Q.ta
1	940920	Guarnizione vaschetta detersivo LM 8/11		1
2	1011003C	Meccanica LM 18 Evolution		1
3	1011101A	Coperchio RC /LM 18 completo		1
4	1011103C	Schienale RC /LM 14/18/23		1
5	1021204X	Vaschetta detersivo completa RC /LM 6/23		1
6	1030423X	Gruppo micro sbilanciamento LM 6/23		1
7	1030605X	Gruppo scheda potenza RC /LM 14/18/23 RC30/40		1
8	1030607A	Gruppo sezionatore RC-LM 14/18		1
9	1030612A	Gruppo inverter LM 18		1
10	1933GE278220	Gettoniera 220V tarata 27.8 standard	Versione con gettoniera	1
11	1960TURAD048	Tubo radiator Ø48x57		1
12	1991105X	Scatola porta gettoni	Versione gettoniera	1
13	2000215A	Frontino inferiore RC /LM 14/18/23		1
14	2000223C	Fianco Dx RC /LM 18 Evolution		1
15	2000224C	Fianco Sx RC /LM 18 Evolution		1
16	2010101X	Lama rinforzo fianco Dx LM 14/18/23 Evolution		1
17	2010102X	Lama rinforzo fianco Sx LM 14/18/23 Evolution		1
18	2010315A	Soffietto vaschetta Evolution RC /LM 6/23		1
19	2020902C	Fronte RC /LM 14/18/23 IM6-IM9	Versione standard	1
20	2020918C	Fronte RC /LM 14/18/23 Evolution IM6-IM9 gettoniera	Versione con gettoniera	1
21	2040804A	Coperchio scatola inverter LM 14/30		1
22	2040805X	Schienale inferiore RC /LM 14/18/23		1
23	2950PULEM248	Pulsante emergenza rosso	Versione standard	1
24	2950PULEM494	Contatto NC per pulsante	Versione standard	1
25	2952LOGIM6BL	Logica IM6 display blu	Versione programmatore IM6	1
26	2952LOGIM9ST	Logica IM9	Versione programmatore IM9	1
27	2980316X	Cornice per fronti con gettoniera	Versione con gettoniera	1
28	2980317X	Anello per fissaggio cornice per fronti con gettoniera	Versione con gettoniera	1
29	2981003A	Vano per scatola portagettoni	Versione con gettoniera	1
30	3935TUH20131	TUBO WRAS BLU 13X19 Nr. 0703125		3
31	4000308A	Labbro per fronte LM/RC 14/18/23		1
32	4010502X	Tubo gomma EPDM Ø19x26 3/4Fx3/4FC cm. 45		2
33	4010512A	Tubo silicone Ø19x26 3/4Fx3/4FC cm. 105		1
34	4020502A	Tastiera a membrana IM6	Versione programmatore IM6	1
35	4020503B	Tastiera a membrana IM9	Versione programmatore IM9	1
36	4020603B	Tastiera a membrana IM9 COIN-OP	Versione programmatore IM9 con gettoniera	1
37	4021101X	Disco emergenza	Versione standard	1



Denominazione <i>Title</i>	Codice Disegno <i>Drawing Number</i>	Rev. <i>Rev.</i>	Foglio <i>Sheet</i>
LM 18 Evolution	1011107	C	2/2
Proprietà' e diritti del presente disegno sono riservati - La riproduzione anche parziale e' vietata		All rights reserved - Partial or complete copies of this document are forbidden	



Denominazione
Title

Meccanica LM 18 Evolution

Codice Disegno
Drawing Number

1011003

Rev.
Rev.

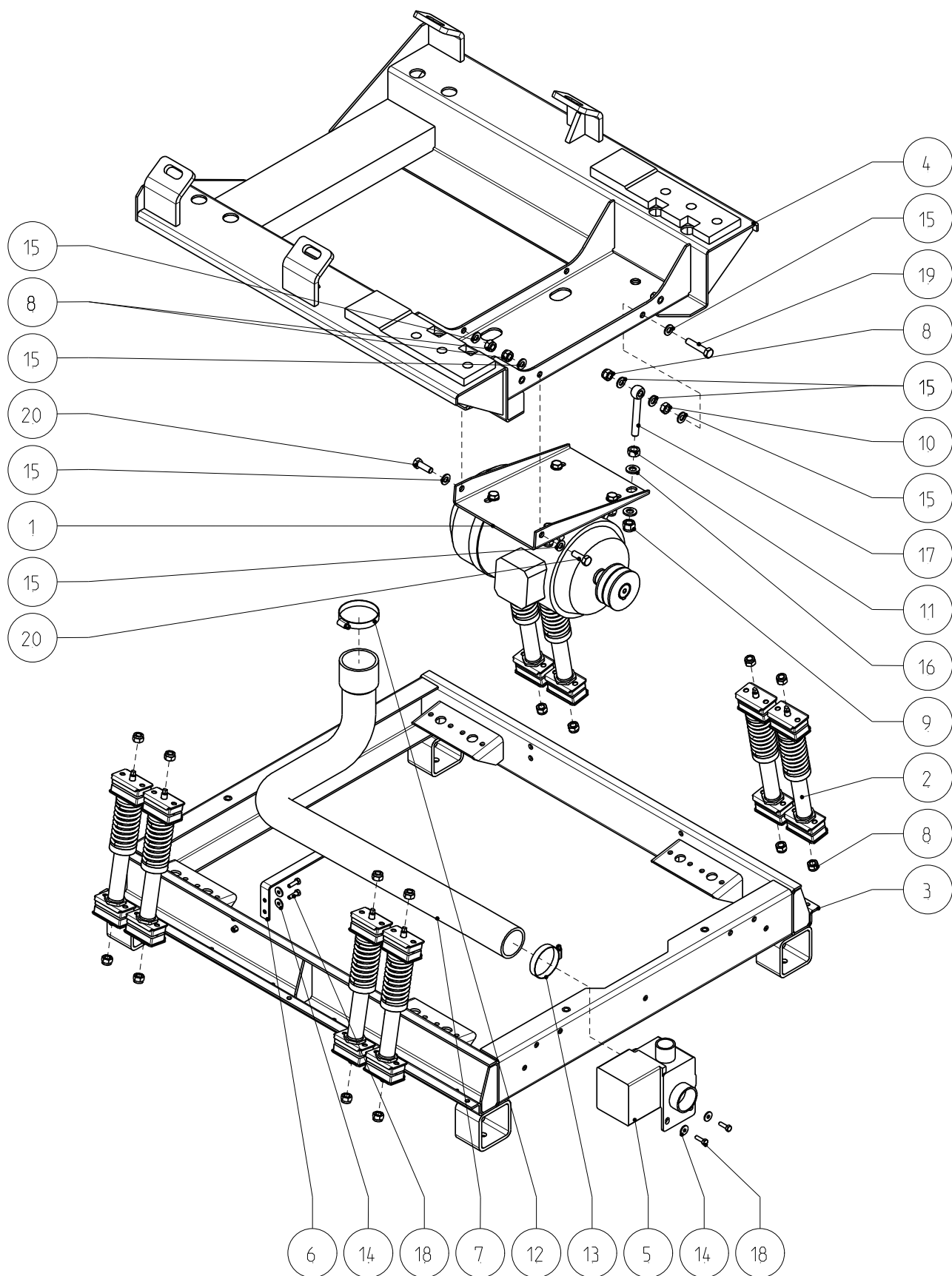
C

Foglio
Sheet

1/2

Rif.	Cod. Mod.	Descrizione	Note	Q.ta
1	4010505	Camera di compressione a labbro		1
2	1010106B	Vasca LM 18 Evolution completa		1
3	1010109B	Blocco porta completo RC/LM 14/18/23		1
4	1010201A	Oblo' completo RC/LM 14/18/23		1
5	1010409X	Gruppo sede micro sbilanciamento LM 14/18/23 Evolution		1
6	1030703X	Gruppo basamento LM 18 Evolution		1
7	1939CHIACLM	Chiavetta 18x11x45		1
8	1960TAPFEP34	Tappo femmina 3/4" plastica	Versione riscaldamento vapore diretto	1
9	1960TAPRE	Tappo resistenza	Versione riscaldamento hot water/vapoeer diretto	3
10	1987BTB60517	Bussola Taper Bush 2517 Ø60		1
11	1987P0315X2	Puleggia SPA 315x2		1
12	2010205A	Anello inferiore vasca RC/LM 14/18/23 Evolution		2
13	2010307F	Imbragatura vasca LM 14/18/23 Evolution		1
14	2010319C	Ugello vapore	Versione riscaldamento vapore diretto	1
15	2061006X	Zoccolo cerniera oblò RC/LM 14/18/23		1
16	2950RFI40220	Resistenza flangiata 4000W 220V incoloy	Versione riscaldamento elettrico	3
17	2950SENSOPT1	Sensore di temperatura PT1000 classe B		1
18	3939C TIC1750	Cinghia SPAX 1750		2
19	3940ANOR2068	Anello O-Ring 2068 1.78x17.17 Silicone	Versione riscaldamento vapore diretto	1
20	3940GUAPI365	Guarnizione gomma EPDM 3/4"	Versione riscaldamento hot water/elettrico	1
21	4011006X	Manicotto troppo pieno RC/LM 6/23		1
22	4936BUF9020M	Vite testa esagonale M20x90 8.8 Zn UNI 5739		6
23	4936DFA005M	Dado autobloccante M5 Zn UNI 7473		2
24	4936DFA016M	Dado autobloccante M16 Zn UNI 7473		4
25	4936DANC108M	Dado cieco M8 nichelato UNI 5721		2
26	4936FA044056	Fascetta 44-56		2
27	4936GCF2008M	Grano esagono incassatto estremità cilindrica M8x20		2
28	4936RGZ06X18	Rosetta 6x18 Zn UNI 9021		2
29	4936RPI08	Rosetta 8x16 Inox UNI 6592		2
30	4936RPZ0016M	Rosetta 16x30 Zn UNI 6592		8
31	4936RPZ2004M	Rosetta 20x37 Zn UNI 6592		6
32	4936VIT16X60	Vite testa esagonale M16x60 8.8 Zn UNI 5739		4
33	4936VITIN616	Vite testa cilindrica esagono inc. M6X16 Inox UNI 5931		2
34	4936VTCA8X12	Vite testa svasata piana taglio a croce M8x12 Inox UNI 7688		3

Denominazione Title	Codice Disegno Drawing Number	Rev. Rev.	Foglio Sheet
Meccanica LM 18 Evolution	1011003	C	2/2
Proprietà e diritti del presente disegno sono riservati - La riproduzione anche parziale e' vietata		All rights reserved - Partial or complete copies of this document are forbidden	



Denominazione
Title

Gruppo basamento LM 18 Evolution

Codice Disegno
Drawing Number

1030703

Rev.
Rev.

X

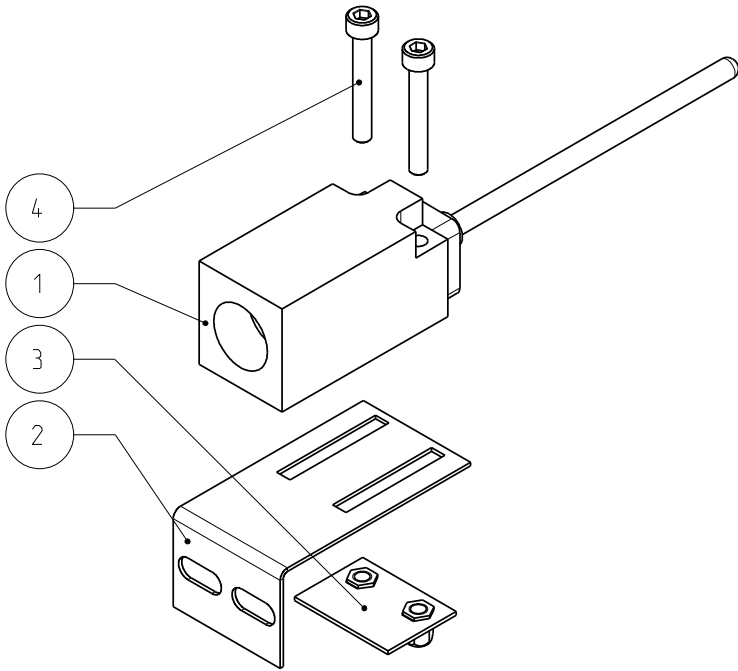
Foglio
Sheet

1/2

Rif.	Cod. Mod.	Descrizione	Q.ta
1	1030609X	Gruppo motore LM 14/18	1
2	1980708X	Ammortizzatore Suspa LM 6/23 completo	8
3	2000308C	Basamento LM 18 Evolution	1
4	2000318L	Culla LM 18 Evolution	1
5	2754D0DN0222	Valvola D0D 1''1/2 normalmente aperta 220V	1
6	3980605A	Supporto scarico LM 6/23	1
7	4011004X	Scarico iniziale RC/LM 14/23	1
8	4936DAFA010M	Dado autobloccante M10 Zn UNI 7473	19
9	4936DAFA012M	Dado autobloccante M12 Zn UNI 7473	1
10	4936DAZ0010M	Dado M10 Zn UNI 5588	1
11	4936DAZ0012M	Dado M12 Zn UNI 5588	1
12	4936FA068085	Fascetta 68-85	1
13	4936FAS12507	Fascetta 50-70	1
14	4936RGZ06X18	Rosetta 6x18 Zn UNI 9021	4
15	4936RPZ0010M	Rosetta 10x20 Zn UNI 6592	8
16	4936RPZ0012M	Rosetta 12x24 Zn UNI 6592	2
17	4936T1ROC112	Tirante ad occhiello zincato M12x90	1
18	4936VIT06X20	Vite testa esagonale M6x20 8.8 Zn UNI 5739	4
19	4936VITZN150	Vite testa esagonale M10x50 Zn 8.8 UNI 5737	1
20	4936VIZN1030	Vite testa esagonale M10x30 Zn 8.8 UNI 5737	2

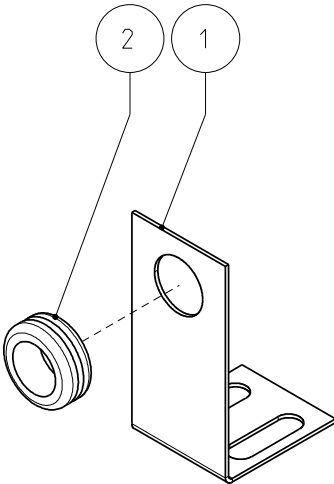
Denominazione Title	Codice Disegno Drawing Number	Rev. Rev.	Foglio Sheet
Gruppo basamento LM 18 Evolution	1030703	X	2/2
Proprieta' e diritti del presente disegno sono riservati - La riproduzione anche parziale e' vietata		All rights reserved - Partial or complete copies of this document are forbidden	

Rif.	Cod. Mod.	Descrizione	Q.ta
1	2950M1835601	Micro interruttore di sbilanciamento	1
2	2990341X	Supporto micro sbilanciamento LM 6/8/11 ridotta	1
3	2990421B	Staffa bloccaggio micro sbilanciamento	1
4	4936VTCZ535M	Vite testa cilindrica esagono incassato M5x35 8.8 Zn UNI 5931	2



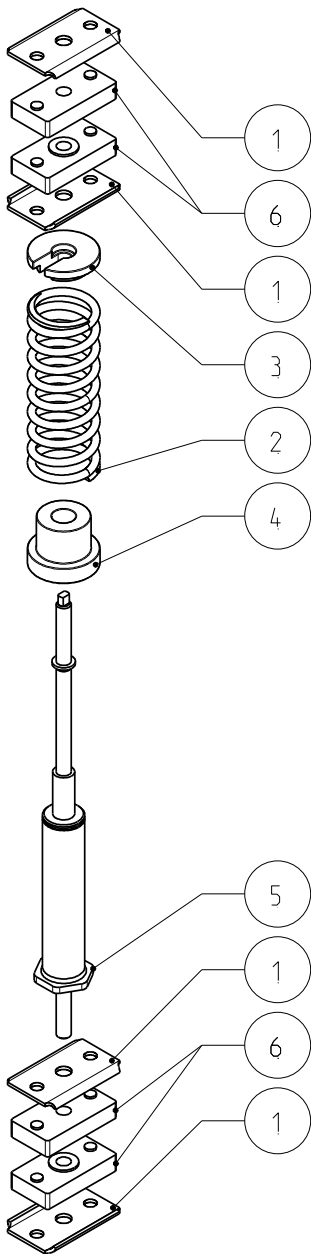
Denominazione Title	Codice Disegno Drawing Number	Rev. Rev.	Foglio Sheet
Gruppo micro sbilanciamento LM 6/23	1030423	X	1/1
Proprieta' e diritti del presente disegno sono riservati - La riproduzione anche parziale e' vietata		All rights reserved - Partial or complete copies of this document are forbidden	

Rif.	Cod. Mod.	Descrizione	Q.ta
1	2001106A	Sede micro sbilanciamento LM 14/18/23	1
2	2950PASCA256	Passacavo gomma Ø25 foro Ø16	1



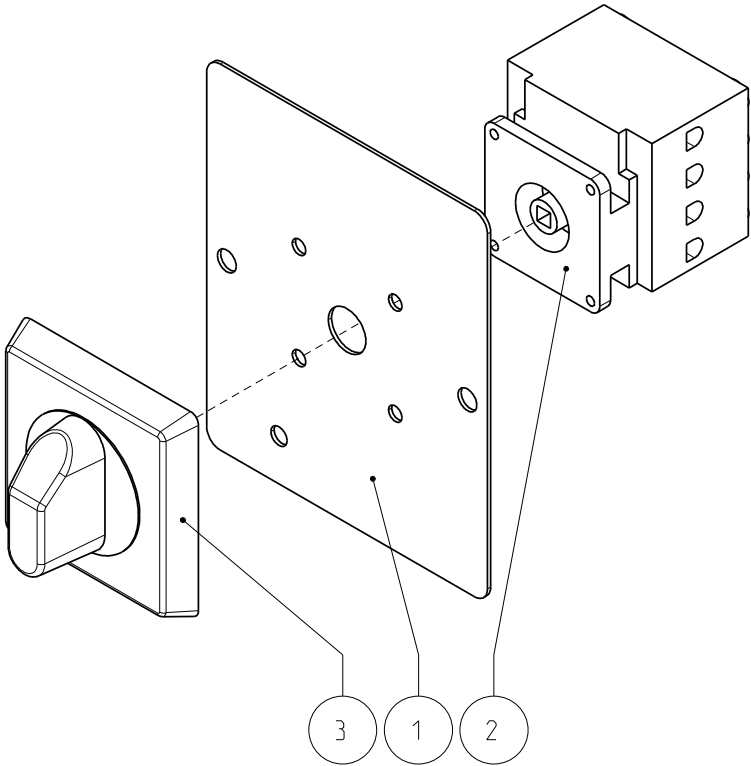
Denominazione Title	Codice Disegno Drawing Number	Rev. Rev.	Foglio Sheet
Gruppo sede micro sbilanciamento LM 14/18/23 Evolution	1010409	X	1/1
Proprieta' e diritti del presente disegno sono riservati - La riproduzione anche parziale e' vietata		All rights reserved - Partial or complete copies of this document are forbidden	

Rif.	Cod. Mod.	Descrizione	Q.ta
1	1939LAMZNUBL	Flangia zincata U-Blech Suspa	4
2	1985MOL55130	Molla filo 5.5 LL130 SPE48	1
3	2980332A	Guida molla superiore LM6/18	1
4	2980333A	Guida molla inferiore LM 6/23	1
5	3939AMMSUL48	Ammortizzatore Suspa	1
6	3939GOANAL48	Gommino antivibrazione	4



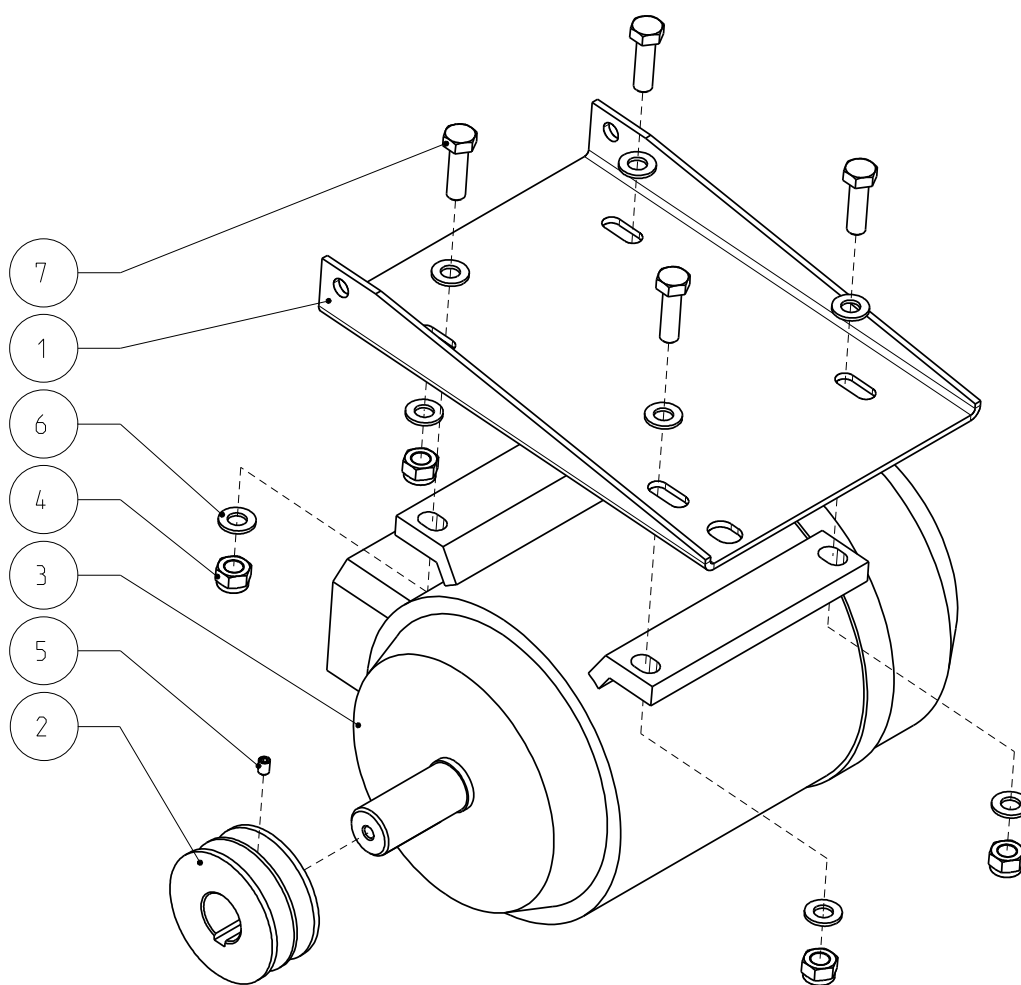
Denominazione Title	Codice Disegno Drawing Number	Rev. Rev.	Foglio Sheet
Ammortizzatore Suspa LM 6/23 completo	1980708	X	1/1
Proprieta' e diritti del presente disegno sono riservati - La riproduzione anche parziale e' vietata		All rights reserved - Partial or complete copies of this document are forbidden	

Rif.	Cod. Mod.	Descrizione	Q.ta
1	2040907A	Supporto sezionatore RC /LM 14-30	1
2	2950SEZ25250	Sezionatore OT 25	1
3	2950SEZ0H136	Maniglia sezionatore OHY 2RJ	1



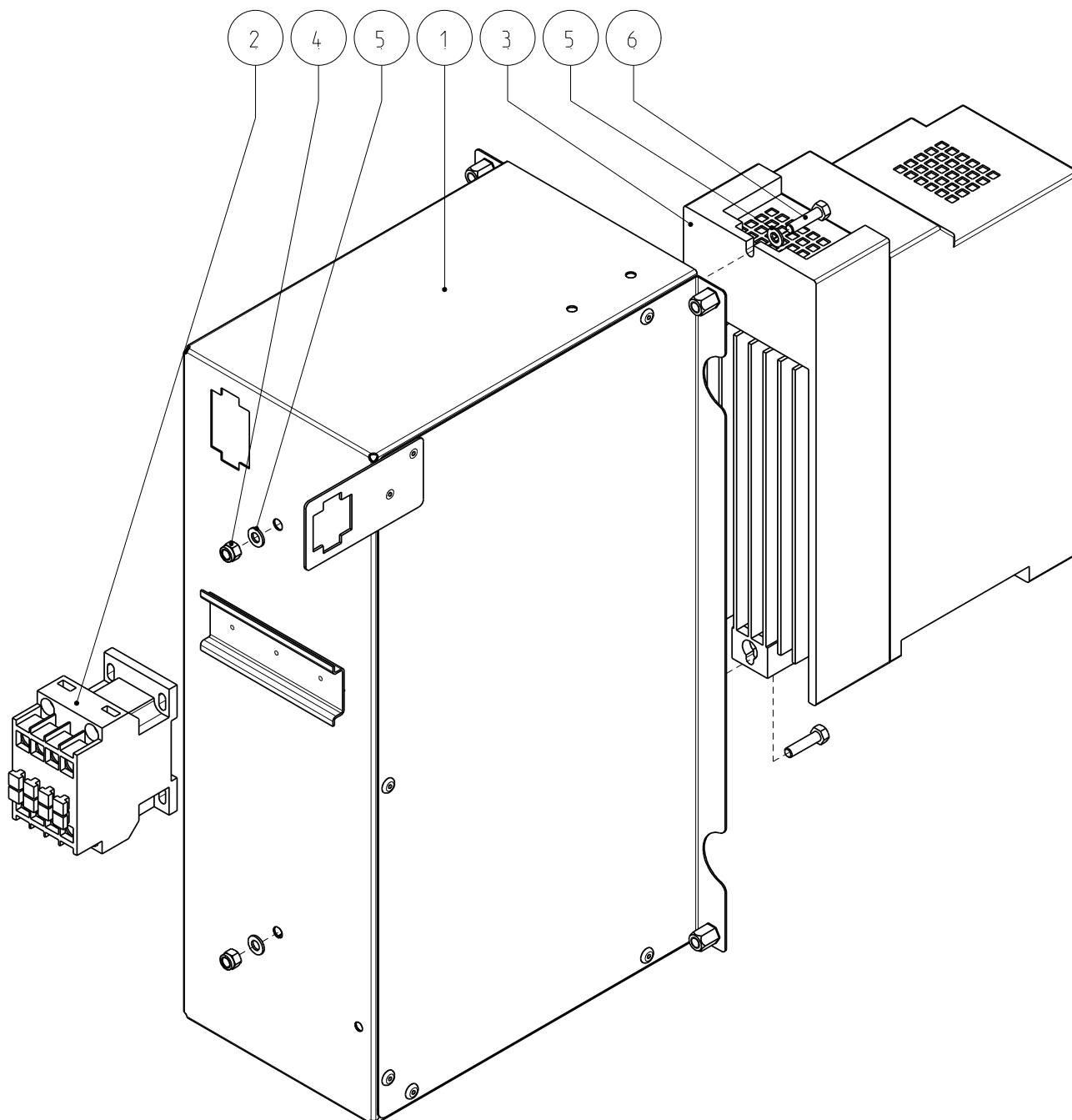
Denominazione Title	Codice Disegno Drawing Number	Rev. Rev.	Foglio Sheet
Gruppo sezionatore RC -LM 14/18	1030607	A	1/1
Proprieta' e diritti del presente disegno sono riservati - La riproduzione anche parziale e' vietata		All rights reserved - Partial or complete copies of this document are forbidden	

Rif.	Cod. Mod.	Descrizione	Q.ta
1	2000314B	Supporto motore LM 14/18/23 Evolution	1
2	2070925X	Puleggia SPA 71x2 foro 28 cava 8	1
3	2955MOTGAXS3	Motore XS-100LB 3.5KW 4P	1
4	4936DAFA010M	Dado autobloccante M10 Zn UNI 7473	4
5	4936GRF1006M	Grano El M6x10 estremita' a punta	1
6	4936RPZ0010M	Rosetta 10x20 Zn UNI 6592	8
7	4936VIT10X35	Vite testa esagonale M10x35 Zn 8.8 UNI 5737	4



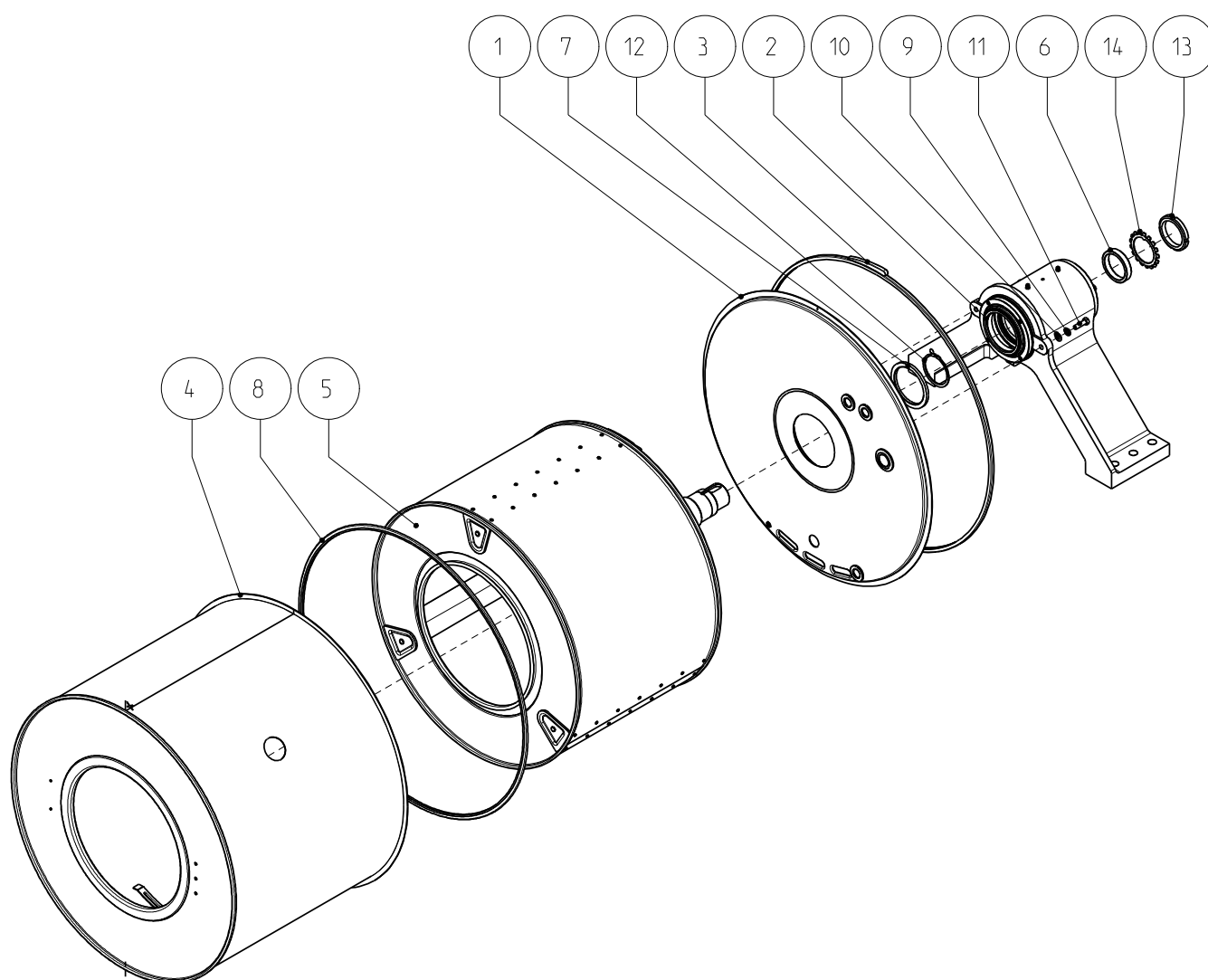
Denominazione Title	Codice Disegno Drawing Number	Rev. Rev.	Foglio Sheet
Gruppo motore LM 14/18	1030609	X	1/1
Proprieta' e diritti del presente disegno sono riservati - La riproduzione anche parziale e' vietata		All rights reserved - Partial or complete copies of this document are forbidden	

Rif.	Cod. Mod.	Descrizione	Note	Q.ta
1	2040803A	Scatola completa per Inverter RC/LM 14-18-23 - RC 30		1
2	2950CONEN011	Contattore Serie A 11-30-01 230V/50-60Hz	Solo su versione riscaldamento elettrico	1
3	295512F5B1D40	Inverter I12 F5		1
4	4936DAFA005M	Dado autobloccante M5 Zn UNI 7473		2
5	4936RPZ0005M	Rosetta 5x10 Zn UNI 6592		3
6	4936VTFZN520	Vite testa esagonale M5x20 Zn 8.8 UNI 5737		2



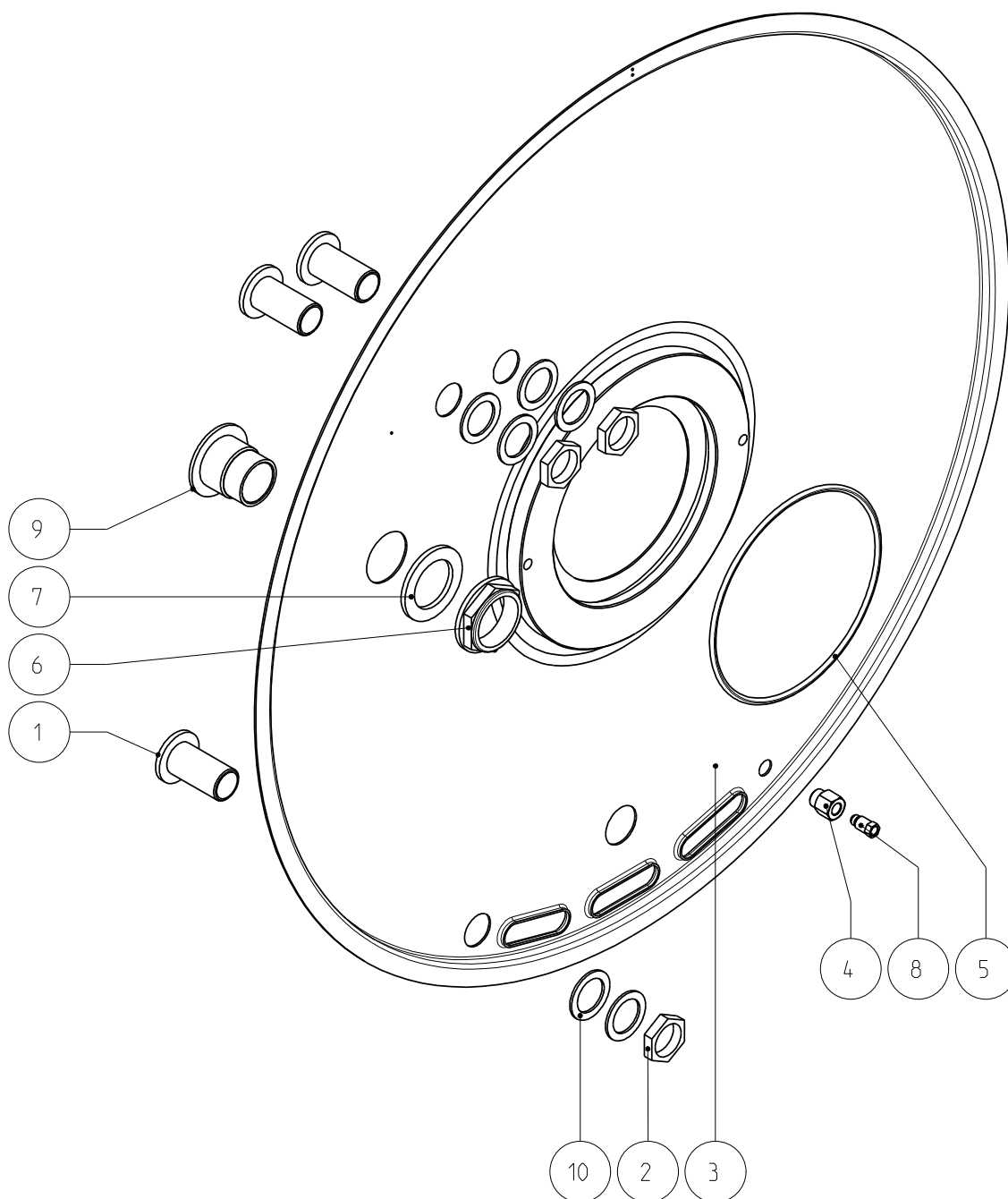
Denominazione Title	Codice Disegno Drawing Number	Rev. Rev.	Foglio Sheet
Gruppo inverter LM 18	1030612	A	1/1
Proprieta' e diritti del presente disegno sono riservati - La riproduzione anche parziale e' vietata		All rights reserved - Partial or complete copies of this document are forbidden	

Rif.	Cod. Mod.	Descrizione	Q.ta
1	1011001A	Fondello posteriore vasca LM 14/18/23 Evolution completo di raccordi	1
2	1040105X	Mozzo completo LM 14/18/23 Evolution	1
3	1985CRAF0L48	Cravatta chiusura fondello posteriore RC/LM 14/18/23 Evolution	1
4	2000616E	Vasca RC/LM 18 Evolution	1
5	2001102C	Cesto LM 18 Evolution completo	1
6	2010104X	Distanziale libero LM 14/18 RC/LM 23 Evolution RC 30/40	1
7	3940TE140100	Anello in grafite per tenuta 100.140.20	1
8	4001021X	Guarnizione vasca RC/LM 14/18/23 Evolution	1
9	4936RDZ0010M	Rosetta dentata 10 Zn UNI 8842	2
10	4936RPZ0010M	Rosetta 10x20 Zn UNI 6592	2
11	4936VIT10X35	Vite testa esagonale M10x35 Zn 8.8 UNI 5737	2
12	4939ANELSSP8	Anello seeger Ø80 per alberi	1
13	4939GHNAKM14	Ghiera nazionale KM 14	1
14	4939RONAMB14	Rosetta nazionale MB 14	1



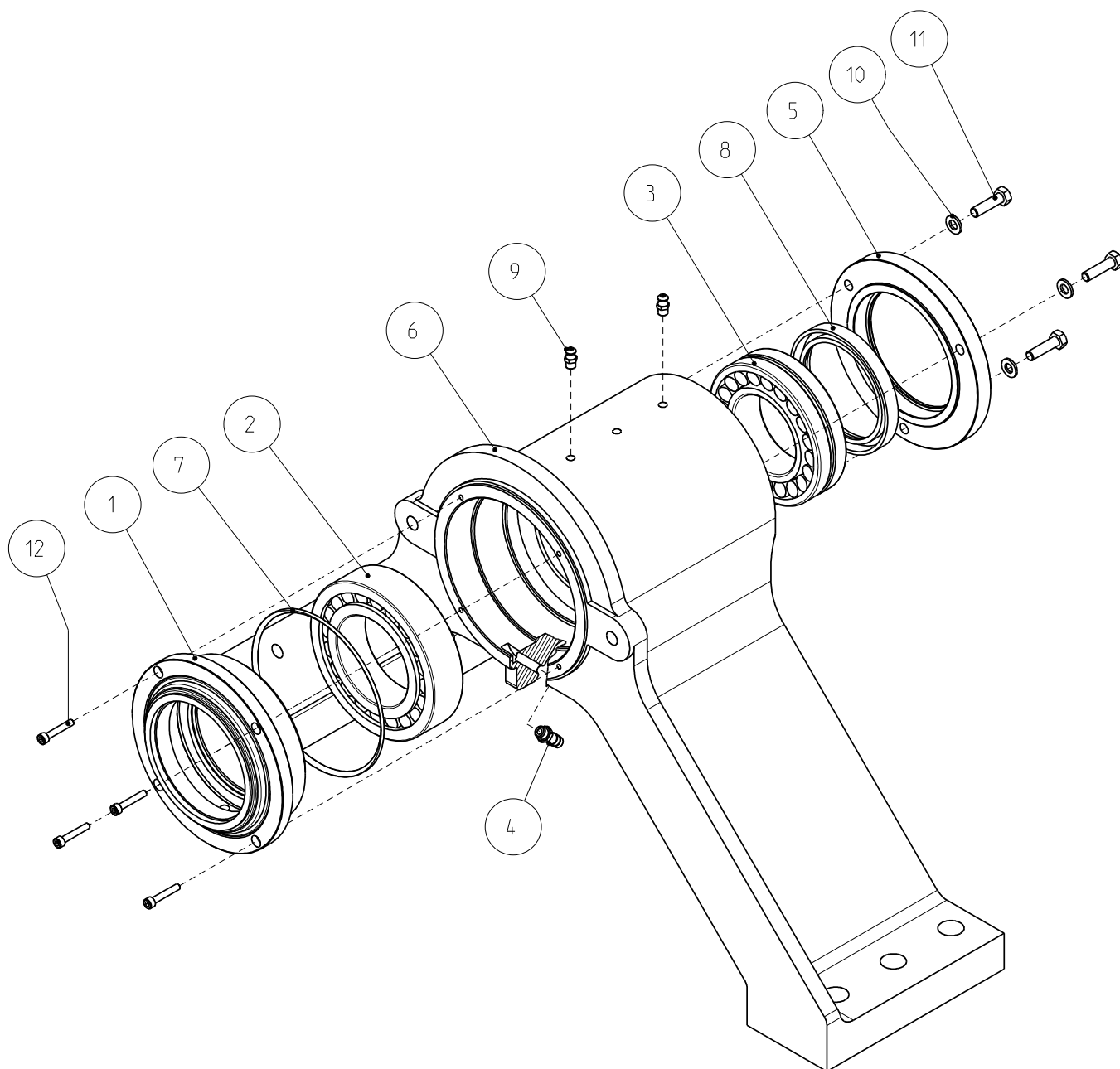
Denominazione Title	Codice Disegno Drawing Number	Rev. Rev.	Foglio Sheet
Vasca LM 18 Evolution completa	1010106	B	1/1
Proprietà e diritti del presente disegno sono riservati - La riproduzione anche parziale e' vietata		All rights reserved - Partial or complete copies of this document are forbidden	

Rif.	Cod. Mod.	Descrizione	Q.ta
1	0000RACDR3B4	Raccordo diritto x cassone sabbiato 3/4"	3
2	1960CONTRZ34	Controdado 3/4" Zn	3
3	2000620B	Fondello posteriore vasca LM 14/18/23 Evolution Riscaldamento elettrico - vapore	1
4	2980736X	Dado attacco termostato per sonda Ø6	1
5	3940ANEORING	Anello O-Ring (corda Ø5)	1
6	3940GHIER1B4	Ghiera 1"1/4 cod.2052050	1
7	3940GUPIA1B4	Guarnizione piana 1"1/4 cod. G40005	1
8	3970UGVSI	Ugello per valvola SIT COD.0958031	1
9	4010305X	Bocchettone troppo pieno 1"1/4 ribassato	1
10	4936RONFE242	Rosetta 28x40x2 nera	6



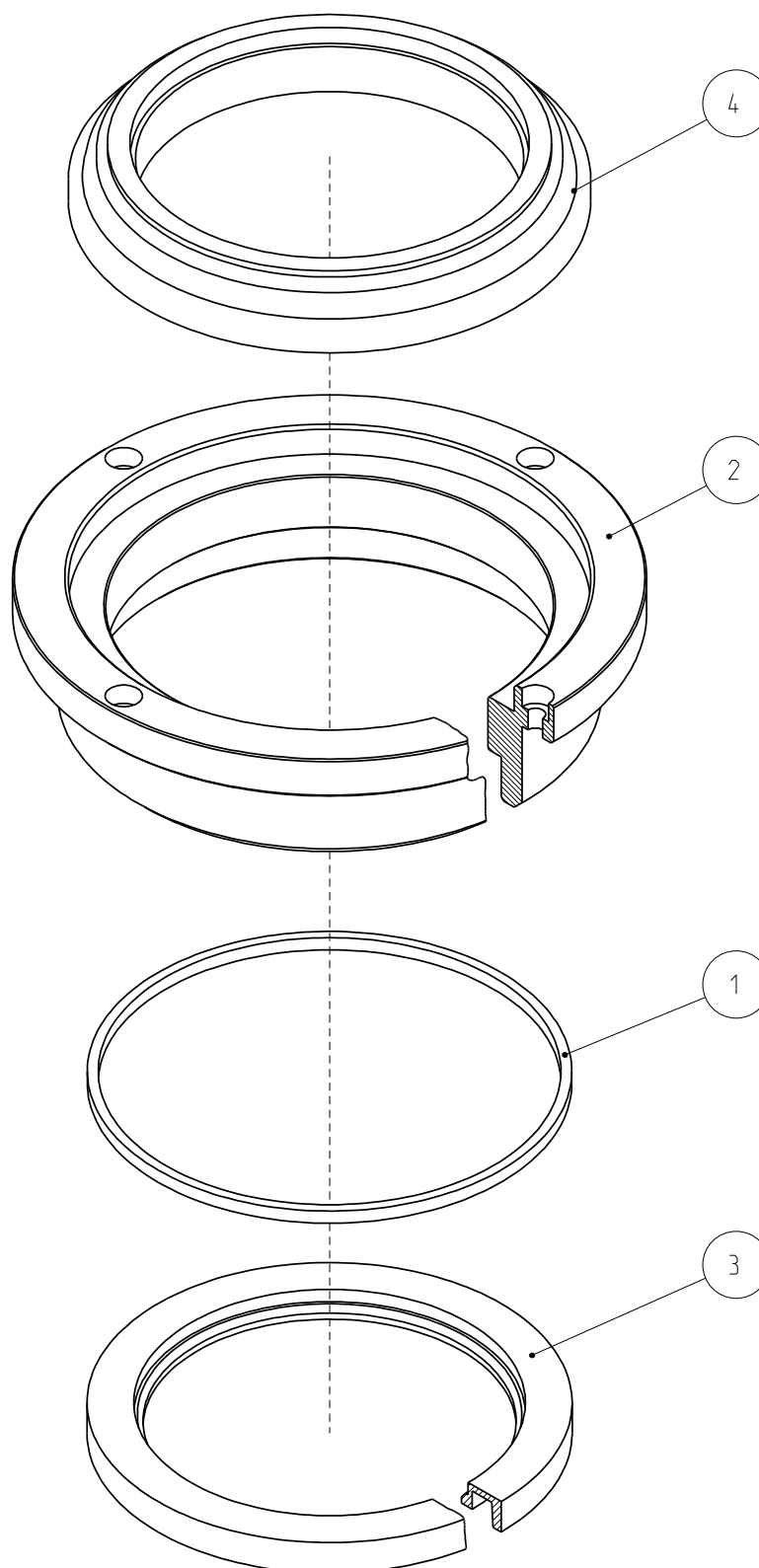
Denominazione Title	Codice Disegno Drawing Number	Rev. Rev.	Foglio Sheet
Fondello posteriore vasca LM 14/18/23 Evolution completo di raccordi	1011001	A	1/1
Proprieta' e diritti del presente disegno sono riservati - La riproduzione anche parziale e' vietata		All rights reserved - Partial or complete copies of this document are forbidden	

Rif.	Cod. Mod.	Descrizione	Q.ta
1	1040103X	Flangia supporto tenuta frontale completa LM 14/18/23 Evolution	1
2	1937CNU2216L	Cuscinetto a rulli NU 2216 ECP	1
3	1937CU22214E	Cuscinetto a rulli C22214E	1
4	1960ADA01918	Adattatore cilindrico modello 2601-9-1/8	1
5	2010103X	Flangia posteriore LM 14/18/23 Evolution RC 30/40	1
6	2040158A	Mozzo cuscinetti LM 14/18/23 Evolution	1
7	3940AN0R1403	Anello O-Ring Ø140x3 NBR	1
8	3940AT81112	Anello tenuta 85/110/12	1
9	4936INGRAR17	Ingrassatore OMR 8x1.25 R17B	2
10	4936RPZ0008M	Rosetta 8x16 Zn UNI 6592	3
11	4936VIT8X30N	Vite testa esagonale M8x30 8.8 Zn UNI 5739	3
12	4936VITCE530	Vite testa cilindrica esagono incassato M5x30 8.8 Zn UNI 5931	4



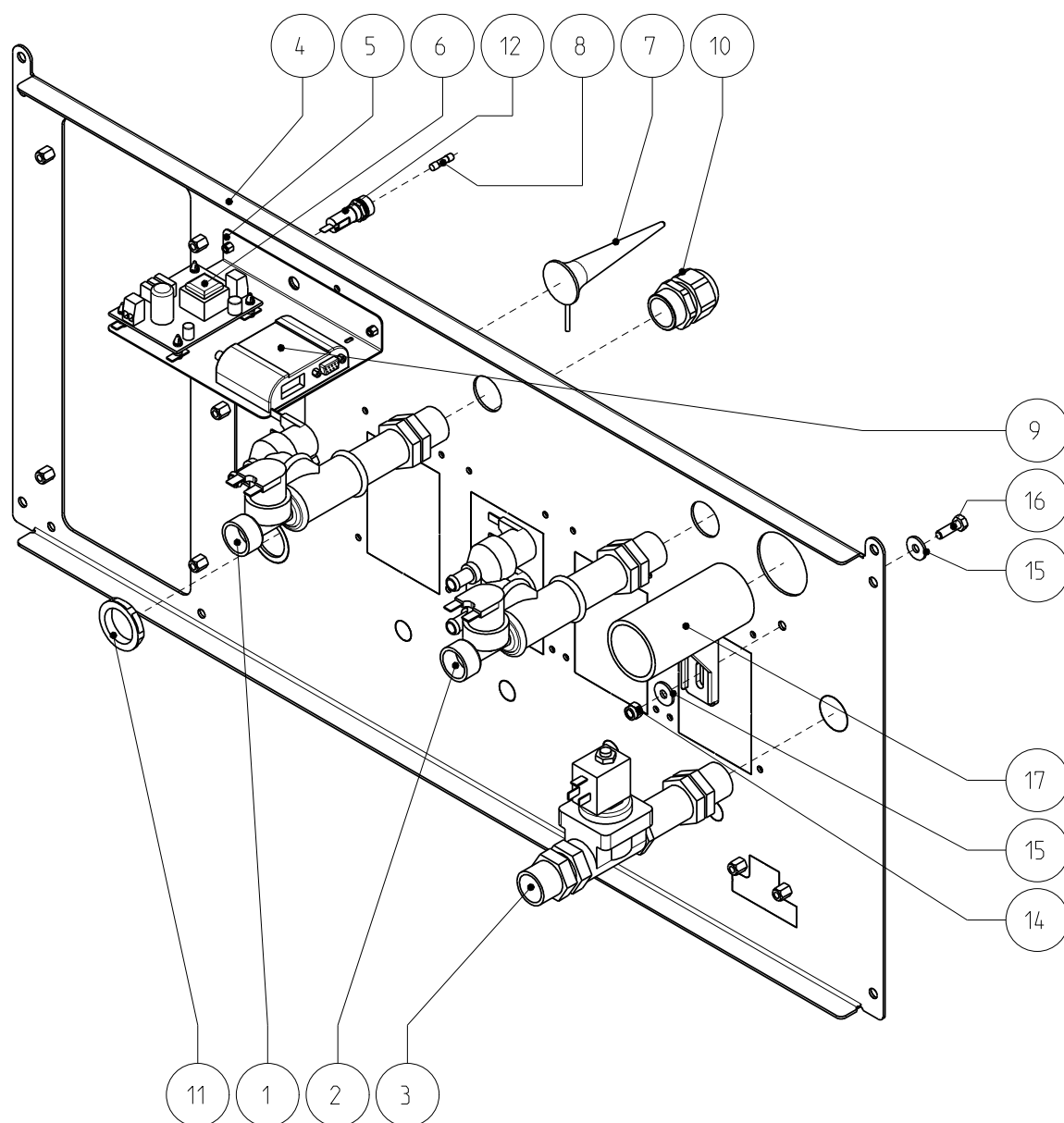
Denominazione Title	Codice Disegno Drawing Number	Rev. Rev.	Foglio Sheet
Mozzo completo LM 14/18/23 Evolution	1040105	X	1/1
Proprietà' e diritti del presente disegno sono riservati - La riproduzione anche parziale e' vietata		All rights reserved - Partial or complete copies of this document are forbidden	

Rif.	Cod. Mod.	Descrizione	Q.ta
1	2040107X	Distanziale paraolio LM 14/18/23 Evolution	1
2	2040157A	Flangia anteriore LM 14/18/23 Evolution Per tenuta frontale GW 140-GCS100	1
3	3940AT101310	Anello tenuta 100/130/10	1
4	3940TE140100	Tenuta frontale 100.140.20	1



Denominazione Title	Codice Disegno Drawing Number	Rev. Rev.	Foglio Sheet
Flangia supporto tenuta frontale completa LM 14/18/23 Evolution	1040103	X	1/1
Proprieta' e diritti del presente disegno sono riservati - La riproduzione anche parziale e' vietata		All rights reserved - Partial or complete copies of this document are forbidden	

Rif.	Cod. Mod.	Descrizione	Note	Q.ta
1	1010202A	Gruppo valvole ingresso acqua calda RC/LM 14/18/23 Evolution		1
2	1010203A	Gruppo valvole ingresso acqua fredda RC/LM 14/18/23 Evolution		1
3	1010401X	Gruppo ingresso vapore RC/LM 6/23	Solo su versione riscaldamento vapore	1
4	2040802C	Schienale di supporto Rc/Lm 14/18/23		1
5	2080306X	Supporto GSM		1
6	2950ALI20104	ALIMENTATORE URMET 20104-0001		1
7	2950ANTDBSMA	ANTENNA DUAL BAND BASEMAGNETICA SMA/M		1
8	2950FUSIB01A	Fusibile vetro 5x20 1A		1
9	2950GSMTC35I	RADIOM. GSM INDUSTRIAL BASE TC35I FULL		1
10	2950PG021	Pressacavo in plastica PG21		1
11	2950PGD21	Dado per pressacavo in plastica PG21		1
12	2950PORFUP23	Portafusibile P2300 10A 250V		1
13	3940DISPL6MM	Distanziale in plastica 6mm Z480695		4
14	4936DAFA006M	Dado autobloccante M6 Zn UNI 7473		1
15	4936RGZ06X18	Rosetta 6x18 Zn UNI 9021		2
16	4936VIT06X20	Vite testa esagonale M6x20 8.8 Zn UNI 5739		1
17	940919B	Tubo scarico finale e sfiato RC/LM		1



Denominazione
Title

Schienale RC /LM 14/18/23

Codice Disegno
Drawing Number

1011103

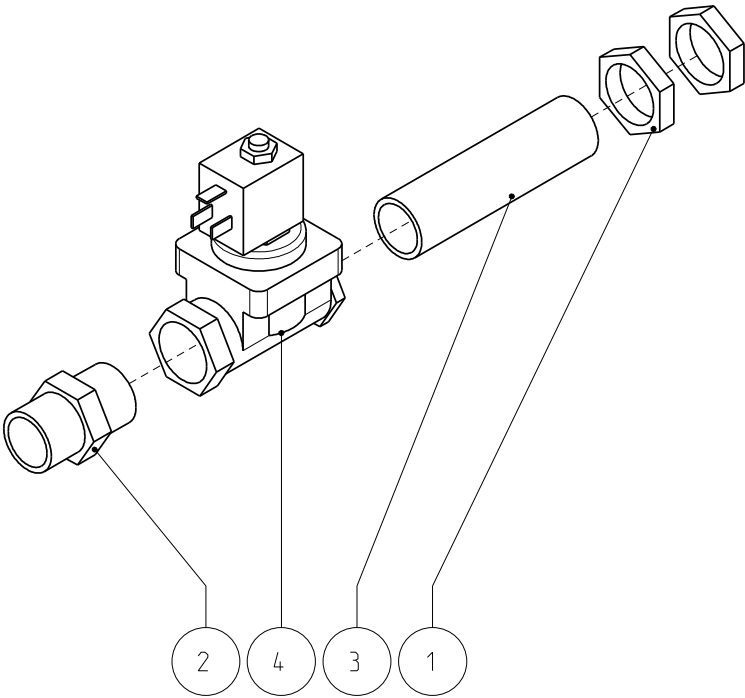
Rev.
Rev.

C

Foglio
Sheet

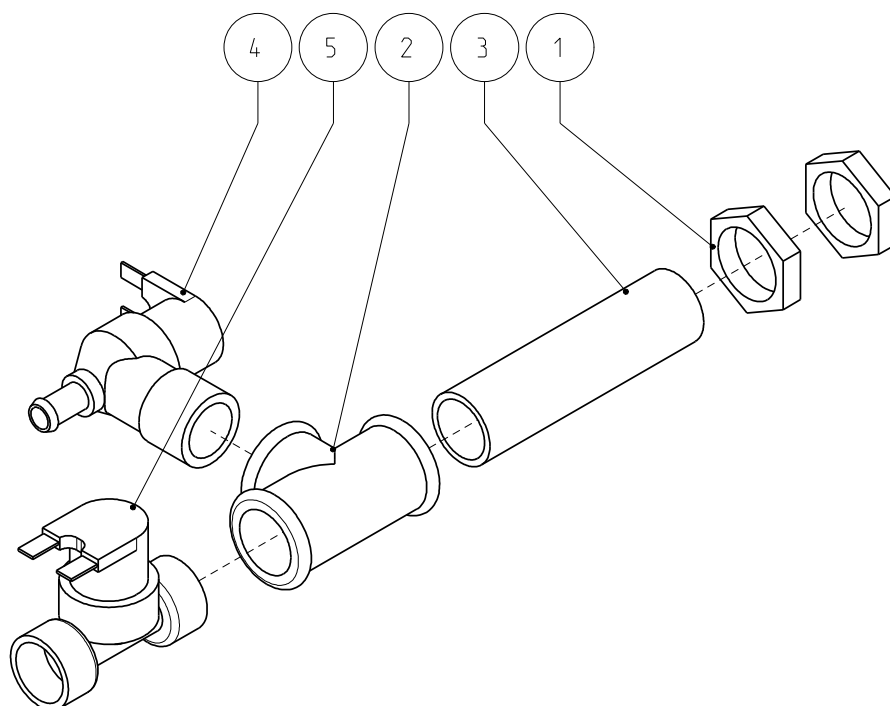
1/1

Rif.	Cod. Mod.	Descrizione	Q.ta
1	1960CONTRZ34	Controdado 3/4" Zn	2
2	1960NIZMC	Nipples M 3/4" Zn	1
3	1960TROZN342	Tronchetto 3/4"x100 Zn	1
4	2950ES340NCV	Elettrovalvola servocomandata 3/4" N.C. 220V	1



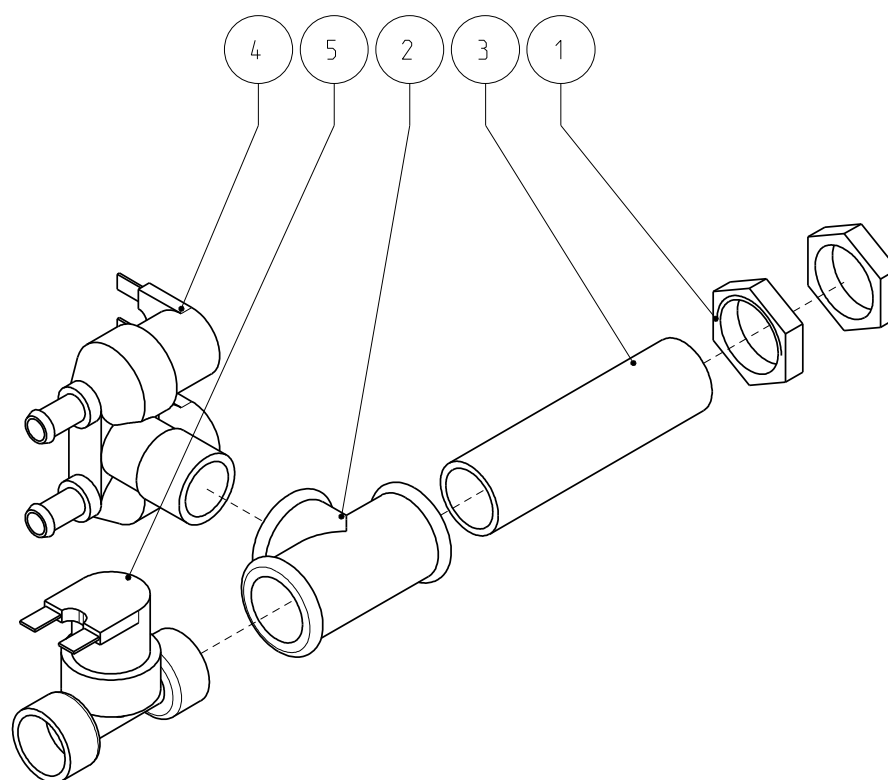
Denominazione Title	Codice Disegno Drawing Number	Rev. Rev.	Foglio Sheet
Gruppo ingresso vapore RC /LM 6/23	1010401	X	1/1
Proprieta' e diritti del presente disegno sono riservati - La riproduzione anche parziale e' vietata		All rights reserved - Partial or complete copies of this document are forbidden	

Rif.	Cod. Mod.	Descrizione	Q.ta
1	1960CONTRZ34	Controdado 3/4" Zn	2
2	1960MTZFC	Manicottto a T F 3/4" Zn	1
3	1960TROZN342	Tronchetto 3/4"x100 Zn	1
4	2953EA152001	Elettrovalvola acqua una via 90° 3/4" 220V	1
5	2953EA6115NC	Elettrovalvola acqua 6115NC 1 via 3/4" 230V	1



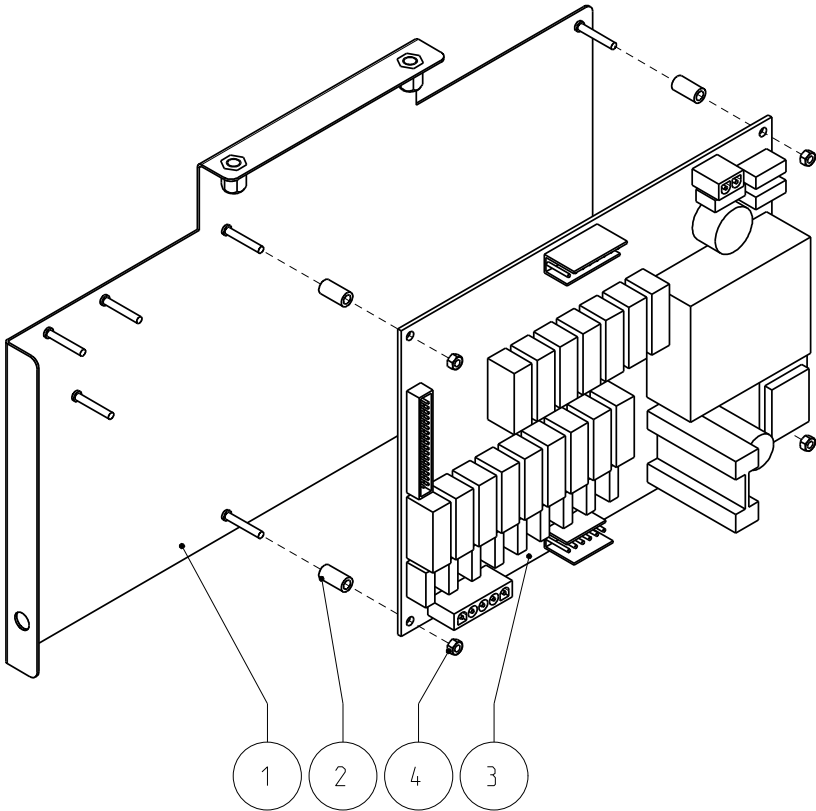
Denominazione Title	Codice Disegno Drawing Number	Rev. Rev.	Foglio Sheet
Gruppo valvole ingresso acqua calda RC/LM 14/18/23 Evolution	1010202	A	1/1
Proprieta' e diritti del presente disegno sono riservati - La riproduzione anche parziale e' vietata		All rights reserved - Partial or complete copies of this document are forbidden	

Rif.	Cod. Mod.	Descrizione	Q.ta
1	1960CONTRZ34	Controdado 3/4" Zn	2
2	1960MTZFC	Manicottto a T F 3/4" Zn	1
3	1960TROZN342	Tronchetto 3/4"x100 Zn	1
4	2953EA252001	Elettrovalvola acqua 2 vie 90° 3/4" 230V	1
5	2953EA6115NC	Elettrovalvola acqua 6115NC 1 via 3/4" 230V	1



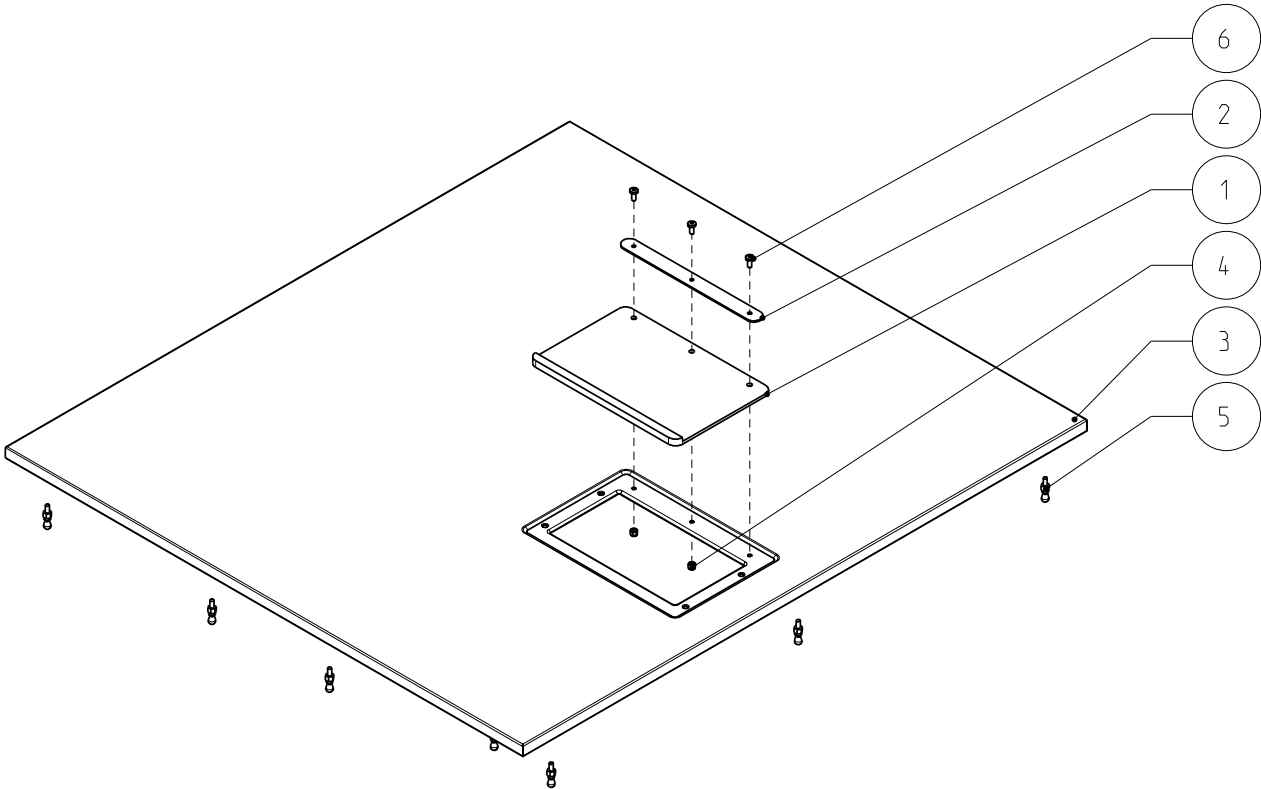
Denominazione Title	Codice Disegno Drawing Number	Rev. Rev.	Foglio Sheet
Gruppo valvole ingresso acqua fredda RC /LM 14/18/23 Evolution	1010203	A	1/1
Proprieta' e diritti del presente disegno sono riservati - La riproduzione anche parziale e' vietata		All rights reserved - Partial or complete copies of this document are forbidden	

Rif.	Cod. Mod.	Descrizione	Q.ta
1	2020915X	Supporto scheda potenza IM6-IM9 RC/LM 6/23	1
2	2950DISC1127	Distanziale x schede elettroniche H=12.7	4
3	2952P0IM6IM9	Scheda potenza IM6-IM9	1
4	4936DAZ0003M	Dado M3 Zn UNI 5588	4



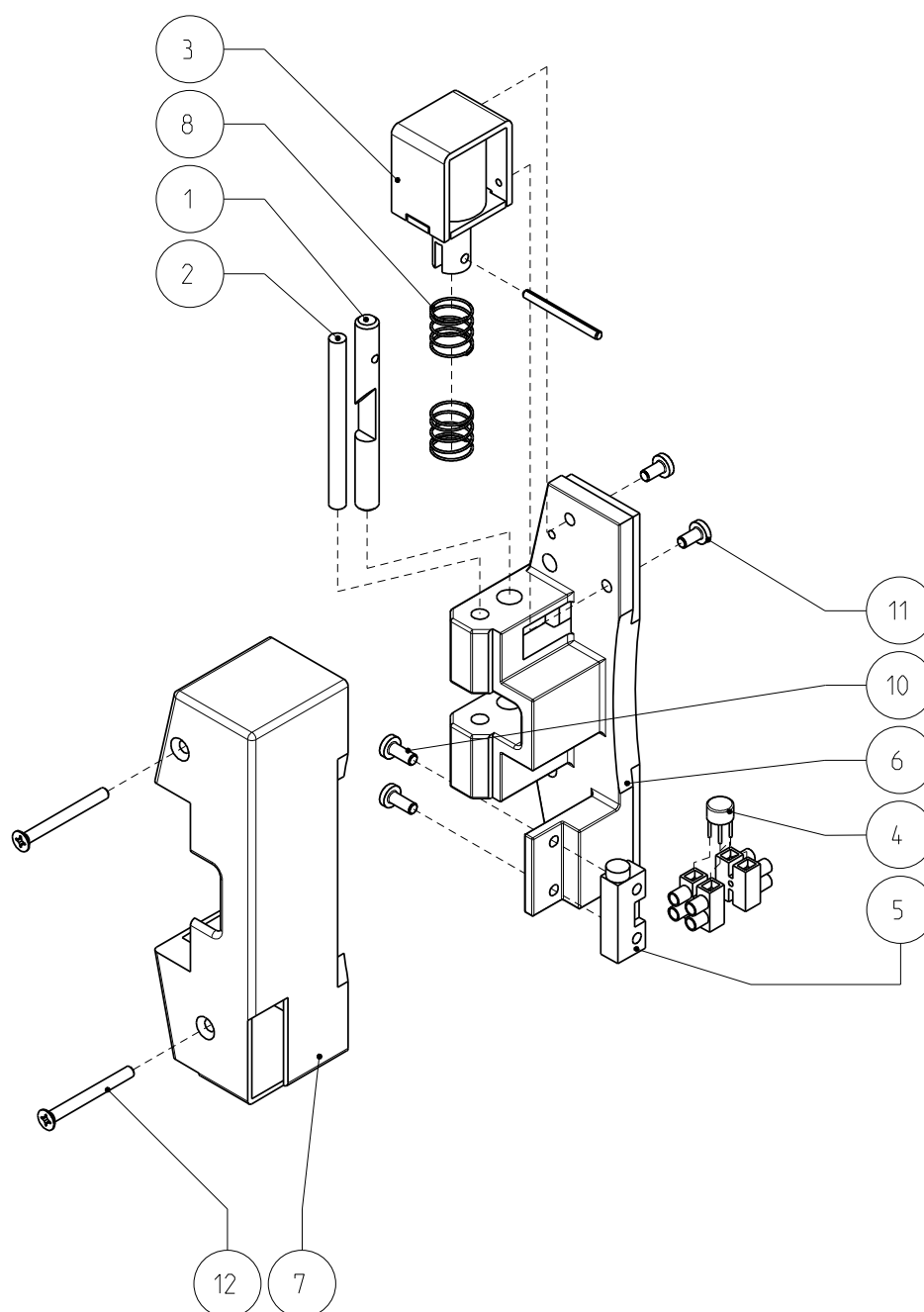
Denominazione Title	Codice Disegno Drawing Number	Rev. Rev.	Foglio Sheet
Gruppo scheda potenza RC/LM 14/18/23 RC 30/40	1030605	X	1/1
Proprieta' e diritti del presente disegno sono riservati - La riproduzione anche parziale e' vietata		All rights reserved - Partial or complete copies of this document are forbidden	

Rif.	Cod. Mod.	Descrizione	Q.ta
1	940923	Coperchio vaschetta detersivo	1
2	950307	Lamella per coperchio vaschetta detersivo	1
3	2000219D	Coperchio RC/LM 18 Evolution	1
4	4936DAFA005M	Dado autobloccante M5 Zn UNI 7473	3
5	4936PFFCZ05M	Perno fissaggio coperchio zincato M5	10
6	4936VICTC512	Vite testa cilindrica taglio a croce M5x12 Inox UNI 7687	3



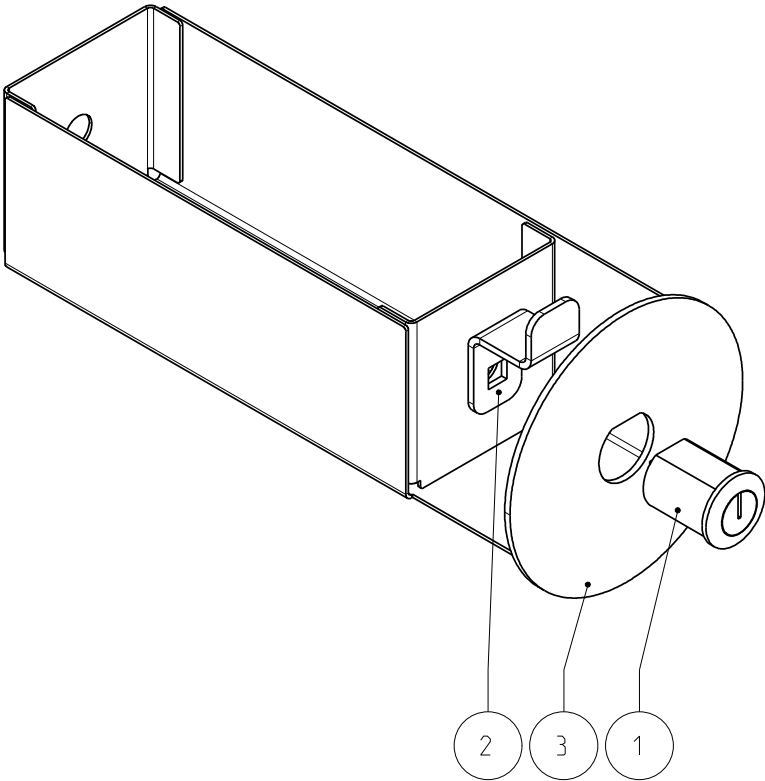
Denominazione Title	Codice Disegno Drawing Number	Rev. Rev.	Foglio Sheet
Coperchio RC/LM 18 completo	1011101	A	1/1
Proprieta' e diritti del presente disegno sono riservati - La riproduzione anche parziale e' vietata		All rights reserved - Partial or complete copies of this document are forbidden	

Rif.	Cod. Mod.	Descrizione	Q.ta
1	2001003C	Piolino blocco porta RC/LM 14/18/23	1
2	2010111X	Perno guida blocco porta RC/LM 14/18/23	1
3	2950B0240	Bobina 240V	1
4	2950PONDW06M	Ponte a diodi 250V 1A	1
5	2950SENSM510	Sensore magnetico E510 1VDA 0146 N.A.	1
6	4000330E	Base blocco porta RC/LM 14/18/23	1
7	4000420B	Coperchio blocco porta RC/LM 14/18/23	1
8	4000901X	Molla blocco porta Ø13.7 filo Ø0.7 L17	2
9	4936SPIEL335	Spina elastica Ø3x35	1
10	4936VCJI104M	Vite testa cilindrica taglio a croce M4x10 Inox UNI 7687	2
11	4936VITCT4X8	Vite testa cilindrica taglio a croce M4x8 Inox UNI 7687	2
12	4936VTSPTC44	Vite testa svasata piana taglio a croce M4x40 Inox UNI 7688	2



Denominazione Title	Codice Disegno Drawing Number	Rev. Rev.	Foglio Sheet
Blocco porta completo RC/LM 14/18/23	1010109	B	1/1
Proprietà' e diritti del presente disegno sono riservati - La riproduzione anche parziale e' vietata		All rights reserved - Partial or complete copies of this document are forbidden	

Rif.	Cod. Mod.	Descrizione	Q.ta
1	2950CHIUG	Serratura Vasa 20x25	1
2	2971006A	Staffa x serratura scatola porta gettoni	1
3	2971007B	Scatola portagettoni	1



Denominazione Title	Codice Disegno Drawing Number	Rev. Rev.	Foglio Sheet
Scatola porta gettoni	1991105	X	1/1
Proprieta' e diritti del presente disegno sono riservati - La riproduzione anche parziale e' vietata		All rights reserved - Partial or complete copies of this document are forbidden	