

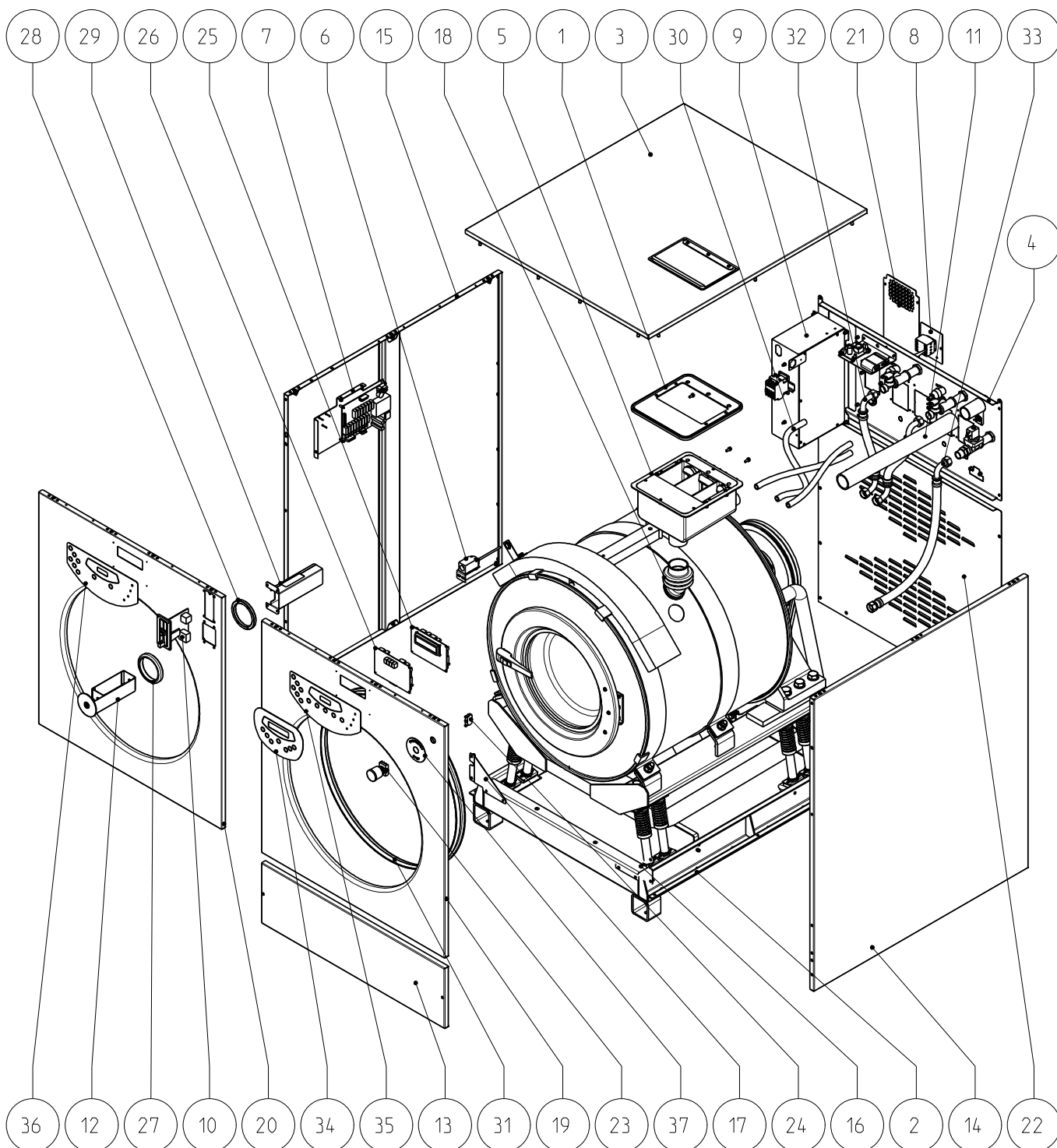


ESPLOSO

LM 23



IMESA S.p.A.
Via degli Olmi 22
31040 Cessalto (TV), Italia
tel. +39.0421.468011
fax +39.0421.468000
www.imesa.it



Denominazione
Title

LM 23 Evolution

Codice Disegno
Drawing Number

1011108

Rev.
Rev.

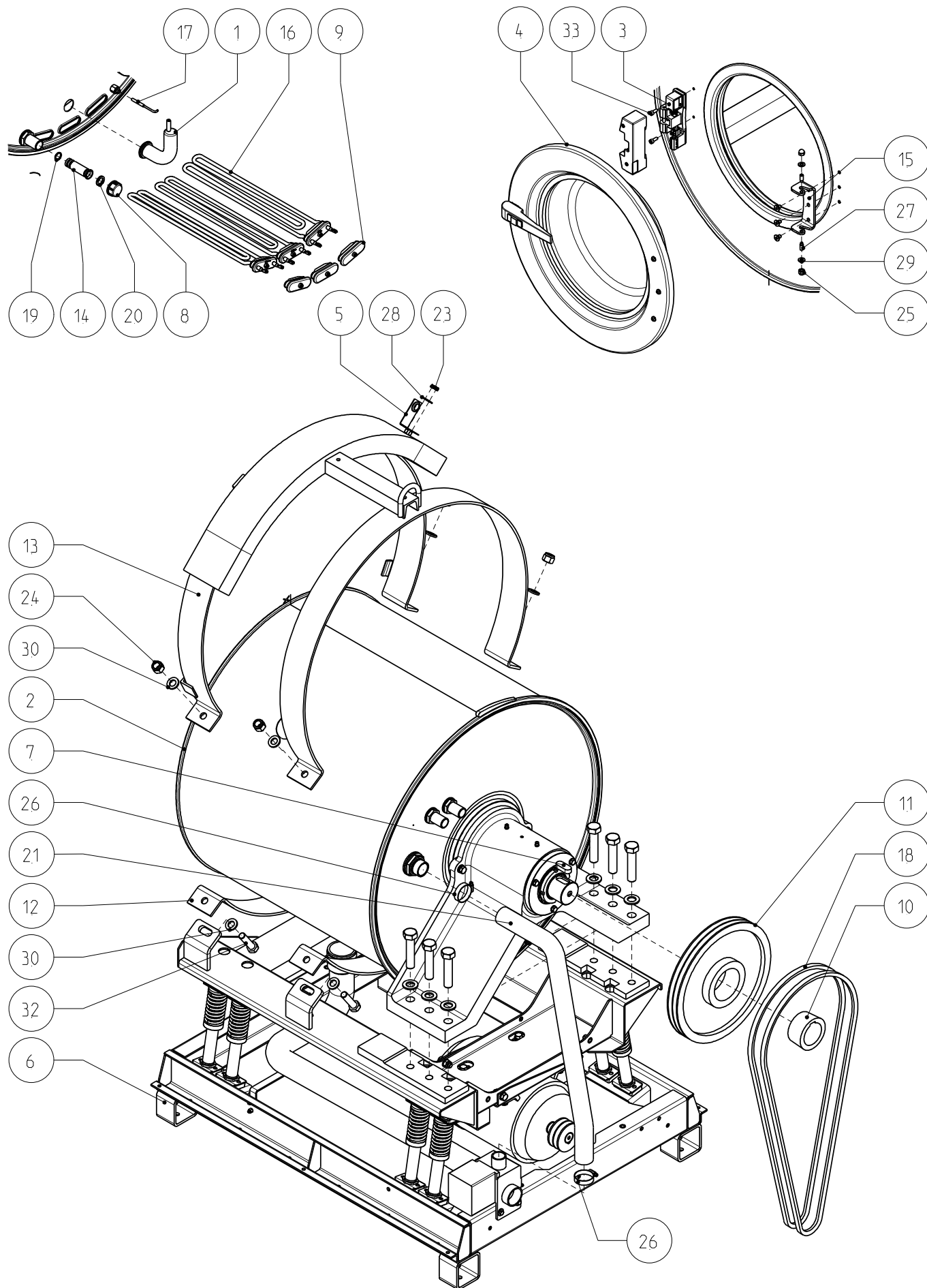
C

Foglio
Sheet

1/2

Rif.	Cod. Mod.	Descrizione	Note	Q.ta
1	940920	Guarnizione vaschetta deterativo LM 8/11		1
2	1011005C	Meccanica LM 23 Evolution		1
3	1011102A	Coperchio RC /LM 23 completo		1
4	1011103C	Schienale RC /LM 14/18/23		1
5	1021204X	Vaschetta deterativo completa RC /LM 6/23		1
6	1030423X	Gruppo micro sbilanciamento LM 6/23		1
7	1030605X	Gruppo scheda potenza RC /LM 14/18/23 RC30/40		1
8	1030608A	Gruppo sezionatore RC /LM 23 RC 30/40		1
9	1051203X	Gruppo inverter LM 23		1
10	1933GE278220	Gettoniera 220V tarata 27.8 standard	Versione con gettoniera	1
11	1960TURAD048	Tubo radiator Ø48x57		1
12	1991105X	Scatola porta gettoni	Versione con gettoniera	1
13	2000215A	Frontino inferiore RC /LM 14/18/23		1
14	2000225C	Fianco Dx RC /LM 23 Evolution		1
15	2000226C	Fianco Sx RC /LM 23 Evolution		1
16	2010101X	Lama rinforzo fianco Dx LM 14/18/23 Evolution		1
17	2010102X	Lama rinforzo fianco Sx LM 14/18/23 Evolution		1
18	2010315A	Soffietto vaschetta Evolution RC /LM 6/23		1
19	2020902C	Fronte RC /LM 14/18/23 IM6-IM9	Versione standard	1
20	2020918C	Fronte RC /LM 14/18/23 Evolution IM6-IM9 gettoniera	Versione con gettoniera	1
21	2040804A	Coperchio scatola inverter LM 14/30		1
22	2040805X	Schienale inferiore RC /LM 14/18/23		1
23	2950PULEM248	Pulsante emergenza rosso	Versione standard	1
24	2950PULEM494	Contatto NC per pulsante	Versione standard	1
25	2952LOGIM6BL	Logica IM6 display blu	Versione programmatore IM6	1
26	2952LOGIM9ST	Logica IM9	Versione programmatore IM9	1
27	2980316X	Cornice per fronti con gettoniera	Versione con gettoniera	1
28	2980317X	Anello per fissaggio cornice per fronti con gettoniera	Versione con gettoniera	1
29	2981003A	Vano per scatola portagettoni	Versione con gettoniera	1
30	3935TUH20131	TUBO WRAS BLU 13X19 Nr. 0703125		3
31	4000308A	Labbro per fronte LM/RC 14/18/23		1
32	4010502X	Tubo gomma EPDM Ø19x26 3/4Fx3/4FC cm. 45		2
33	4010512A	Tubo silicone Ø19x26 3/4Fx3/4FC cm. 105		1
34	4020502A	Tastiera a membrana IM6	Versione programmatore IM6	1
35	4020503B	Tastiera a membrana IM9	Versione programmatore IM9	1
36	4020603B	Tastiera a membrana IM9 COIN-OP	Versione programmatore IM9 con gettoniera	1
37	4021101X	Disco emergenza	Versione standard	1
38	4936RPZ1206M	Rosetta 6x12 Zn UNI 6592		10
39	4936VIT06X16	Vite testa esagonale M6x16 8.8 Zn UNI 5739		10

Denominazione Title	Codice Disegno Drawing Number	Rev. Rev.	Foglio Sheet
LM 23 Evolution	1011108	C	2/2
Proprieta' e diritti del presente disegno sono riservati - La riproduzione anche parziale e' vietata		All rights reserved - Partial or complete copies of this document are forbidden	



Denominazione
Title

Meccanica LM 23 Evolution

Codice Disegno
Drawing Number

1011005

Rev.
Rev.

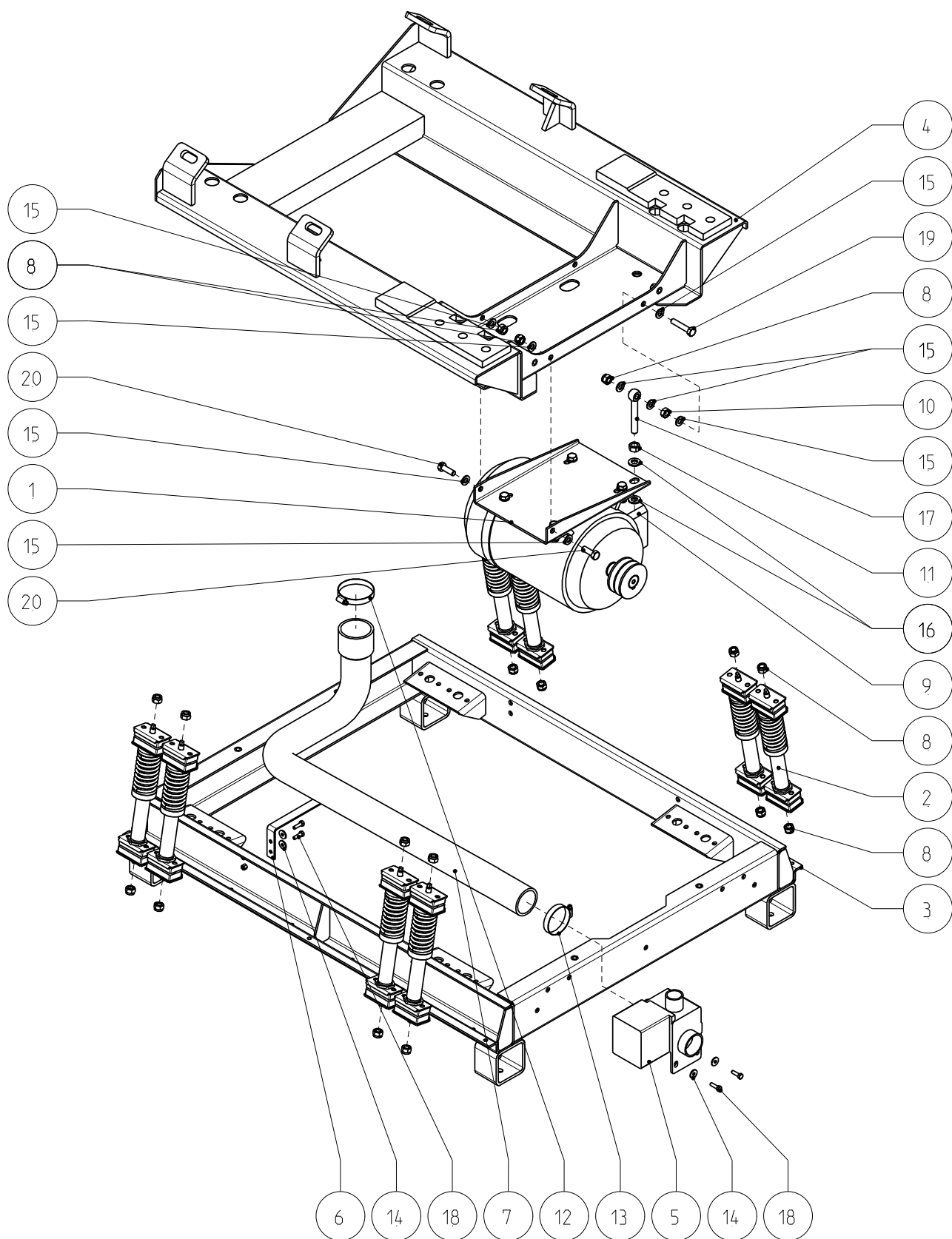
C

Foglio
Sheet

1/2

Rif.	Cod. Mod.	Descrizione	Note	Q.ta
1	4010505	Camera di compressione a labbro		1
2	1010107C	Vasca LM 23 Evolution completa		1
3	1010109B	Blocco porta completo RC/LM 14/18/23		1
4	1010201A	Oblo' completo RC/LM 14/18/23		1
5	1010409X	Gruppo sede micro sbilanciamento LM 14/18/23 Evolution		1
6	1030704X	Gruppo basamento LM 23 Evolution		1
7	1939CHIACLM	Chiavetta 18x11x45		1
8	1960TAPFEP34	Tappo femmina 3/4" plastica	Versione riscaldamento hot water/elettrico	1
9	1960TAPRE	Tappo resistenza	Versione riscaldamento hot water/vapore diretto	3
10	1987BTB60517	Bussola Taper Bush 2517 Ø60		1
11	1987P0315X2	Puleggia SPA 315x2		1
12	2010205A	Anello inferiore vasca RC/LM 14/18/23 Evolution		2
13	2010307F	Imbragatura vasca LM 14/18/23 Evolution		1
14	2010319C	Ugello vapore	Versione riscaldamento vapore diretto	1
15	2061006X	Zoccolo cerniera oblò RC/LM 14/18/23		1
16	2950RFI50220	Resistenza flangiata 5000W 220V incoloy	Versione riscaldamento elettrico	3
17	2950SENSOPT1	Sensore di temperatura PT1000 classe B		1
18	3939C TIC1750	Cinghia SPAX 1750		2
19	3940ANOR2068	Anello O-Ring 2068 1.78x17.17 Silicone	Versione riscaldamento vapore diretto	1
20	3940GUAPI365	Guarnizione gomma EPDM 3/4"	Versione riscaldamento hot water/elettrico	1
21	4011006X	Manicotto troppo pieno RC/LM 6/23		1
22	4936BUF9020M	Vite testa esagonale M20x90 8.8 Zn UNI 5739		6
23	4936DAFA005M	Dado autobloccante M5 Zn UNI 7473		2
24	4936DAFA016M	Dado autobloccante M16 Zn UNI 7473		4
25	4936DANC108M	Dado cieco M8 nichelato UNI 5721		2
26	4936FA044056	Fascetta 44-56		2
27	4936GCF2008M	Grano esagono incassato estremità cilindrica M8x20		2
28	4936RGZ06X18	Rosetta 6x18 Zn UNI 9021		2
29	4936RPI08	Rosetta 8x16 Inox UNI 6592		2
30	4936RPZ0016M	Rosetta 16x30 Zn UNI 6592		8
31	4936RPZ2004M	Rosetta 20x37 Zn UNI 6592		6
32	4936VIT16X60	Vite testa esagonale M16x60 8.8 Zn UNI 5739		4
33	4936VITIN616	Vite testa cilindrica esagono inc. M6X16 Inox UNI 5931		2
34	4936VTCA8X12	Vite testa svasata piana taglio a croce M8x12 Inox UNI	7688	3

Denominazione Title	Codice Disegno Drawing Number	Rev. Rev.	Foglio Sheet
Meccanica LM 23 Evolution	1011005	C	2/2
Proprietà e diritti del presente disegno sono riservati - La riproduzione anche parziale e' vietata		All rights reserved - Partial or complete copies of this document are forbidden	



Denominazione
Title

Gruppo basamento LM 23 Evolution

Codice Disegno
Drawing Number

1030704

Rev.
Rev.

X

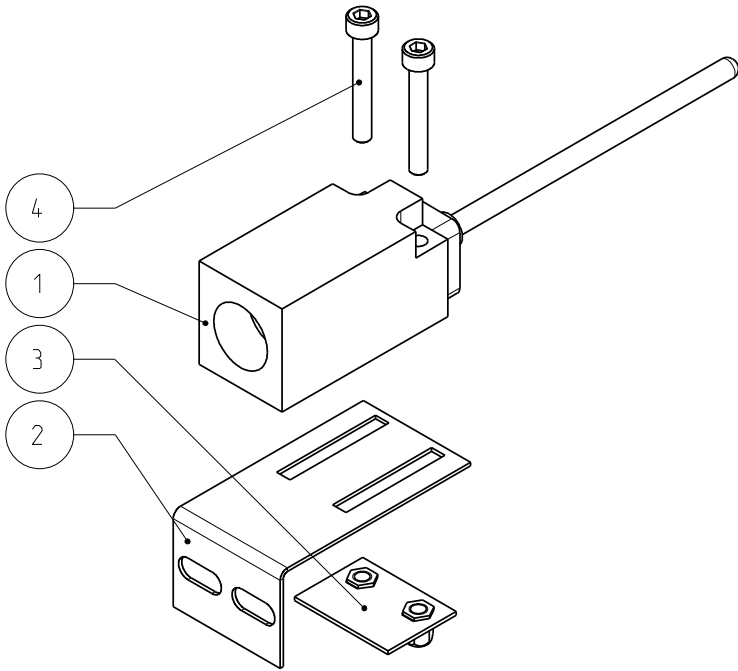
Foglio
Sheet

1/2

Rif.	Cod. Mod.	Descrizione	Q.ta
1	1030610X	Gruppo motore LM 23	1
2	1980708X	Ammortizzatore Suspa LM 6/23 completo	8
3	2000309C	Basamento LM 23 Evolution	1
4	2000319F	Culla LM 23 Evolution	1
5	2754D0DN0222	Valvola D0D 1''1/2 normalmente aperta 220V	1
6	3980605A	Supporto scarico LM 6/23	1
7	4011004X	Scarico iniziale RC/LM 14/23	1
8	4936DAFA010M	Dado autobloccante M10 Zn UNI 7473	19
9	4936DAFA012M	Dado autobloccante M12 Zn UNI 7473	1
10	4936DAZ0010M	Dado M10 Zn UNI 5588	1
11	4936DAZ0012M	Dado M12 Zn UNI 5588	1
12	4936FA068085	Fascetta 68-85	1
13	4936FAS12507	Fascetta 50-70	1
14	4936RGZ06X18	Rosetta 6x18 Zn UNI 9021	4
15	4936RPZ0010M	Rosetta 10x20 Zn UNI 6592	8
16	4936RPZ0012M	Rosetta 12x24 Zn UNI 6592	2
17	4936T1ROC112	Tirante ad occhiello zincato M12x90	1
18	4936VIT06X20	Vite testa esagonale M6x20 8.8 Zn UNI 5739	4
19	4936VITZN150	Vite testa esagonale M10x50 Zn 8.8 UNI 5737	1
20	4936VIZN1030	Vite testa esagonale M10x30 Zn 8.8 UNI 5737	2

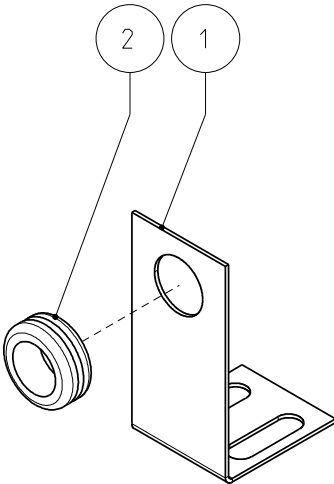
Denominazione Title	Codice Disegno Drawing Number	Rev. Rev.	Foglio Sheet
Gruppo basamento LM 23 Evolution	1030704	X	2/2
Proprieta' e diritti del presente disegno sono riservati - La riproduzione anche parziale e' vietata		All rights reserved - Partial or complete copies of this document are forbidden	

Rif.	Cod. Mod.	Descrizione	Q.ta
1	2950M1835601	Micro interruttore di sbilanciamento	1
2	2990341X	Supporto micro sbilanciamento LM 6/8/11 ridotta	1
3	2990421B	Staffa bloccaggio micro sbilanciamento	1
4	4936VTCZ535M	Vite testa cilindrica esagono incassato M5x35 8.8 Zn UNI 5931	2



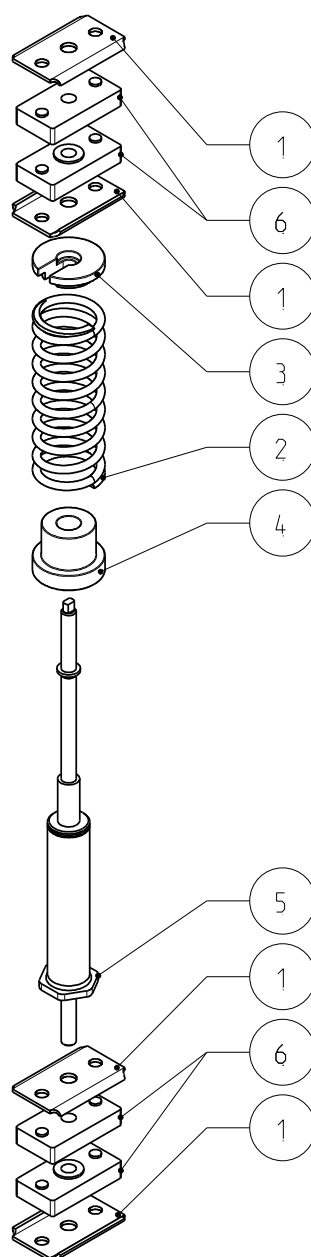
Denominazione Title	Codice Disegno Drawing Number	Rev. Rev.	Foglio Sheet
Gruppo micro sbilanciamento LM 6/23	1030423	X	1/1
Proprieta' e diritti del presente disegno sono riservati - La riproduzione anche parziale e' vietata		All rights reserved - Partial or complete copies of this document are forbidden	

Rif.	Cod. Mod.	Descrizione	Q.ta
1	2001106A	Sede micro sbilanciamento LM 14/18/23	1
2	2950PASCA256	Passacavo gomma Ø25 foro Ø16	1



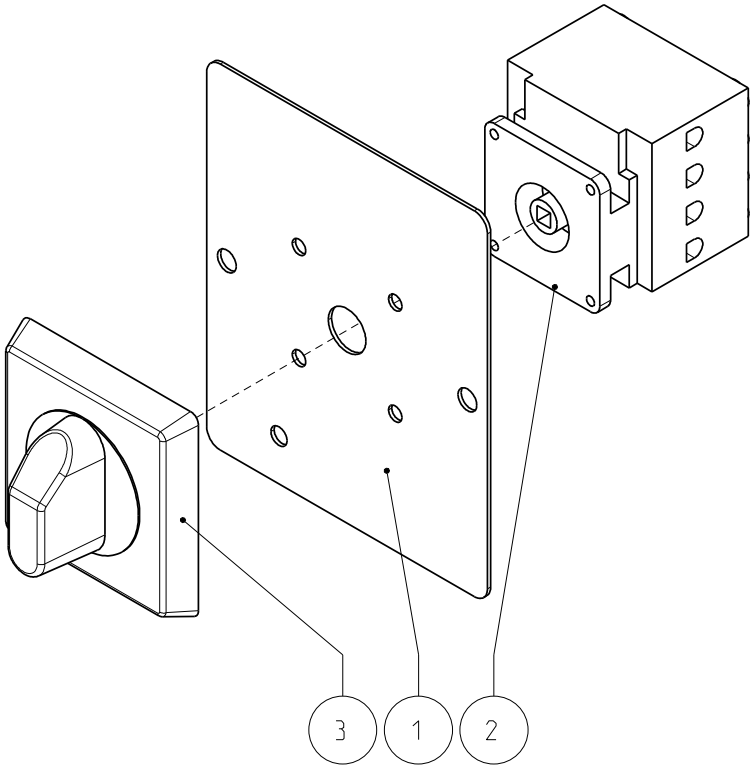
Denominazione Title	Codice Disegno Drawing Number	Rev. Rev.	Foglio Sheet
Gruppo sede micro sbilanciamento LM 14/18/23 Evolution	1010409	X	1/1
Proprieta' e diritti del presente disegno sono riservati - La riproduzione anche parziale e' vietata		All rights reserved - Partial or complete copies of this document are forbidden	

Rif.	Cod. Mod.	Descrizione	Q.ta
1	1939LAMZNUBL	Flangia zincata U-Blech Suspa	4
2	1985MOL55130	Molla filo 5.5 LL130 SPE48	1
3	2980332A	Guida molla superiore LM6/18	1
4	2980333A	Guida molla inferiore LM 6/23	1
5	3939AMMSUL48	Ammortizzatore Suspa	1
6	3939GOANAL48	Gommino antivibrazione	4



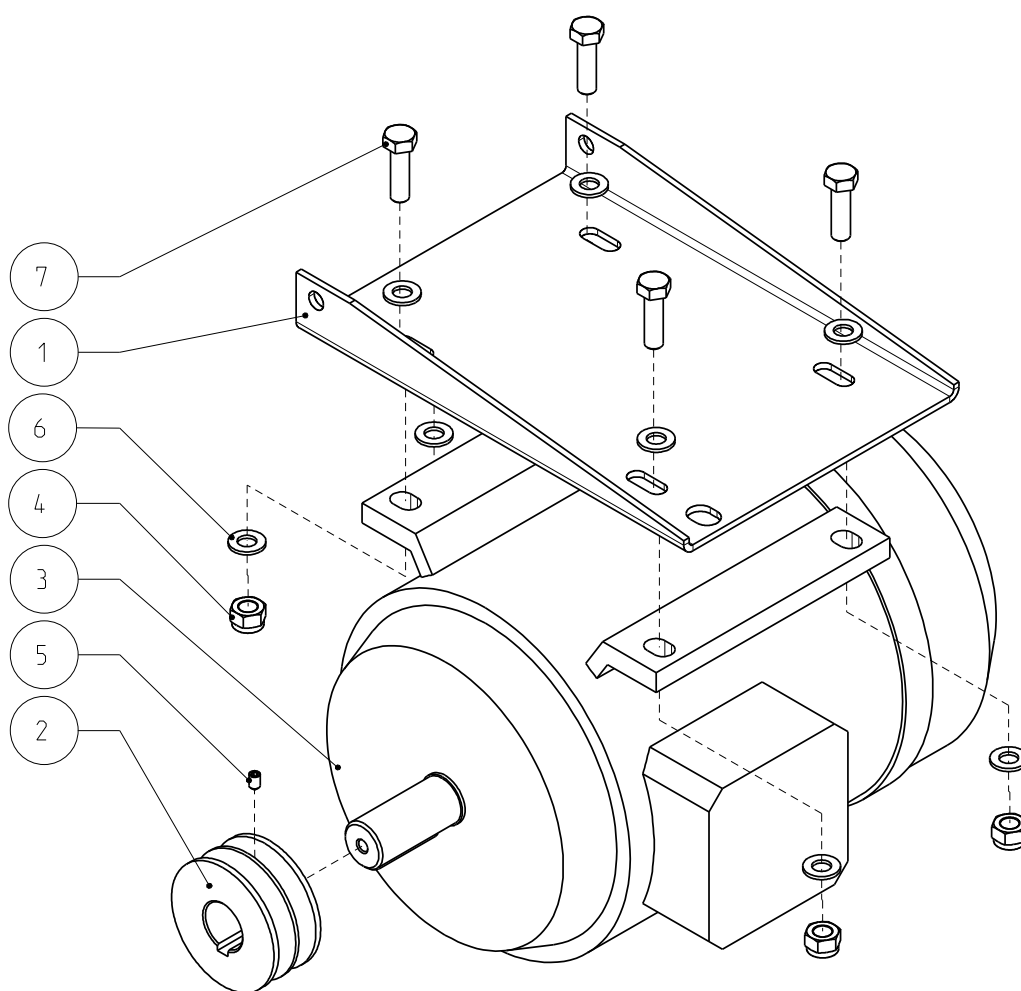
Denominazione Title	Codice Disegno Drawing Number	Rev. Rev.	Foglio Sheet
Ammortizzatore Suspa LM 6/23 completo	1980708	X	1/1
Proprieta' e diritti del presente disegno sono riservati - La riproduzione anche parziale e' vietata		All rights reserved - Partial or complete copies of this document are forbidden	

Rif.	Cod. Mod.	Descrizione	Q.ta
1	2040907A	Supporto sezionatore RC /LM 14-30	1
2	2950SEZ40292	Sezionatore OT 32	1
3	2950SEZ0H136	Maniglia sezionatore OHY 2RJ	1



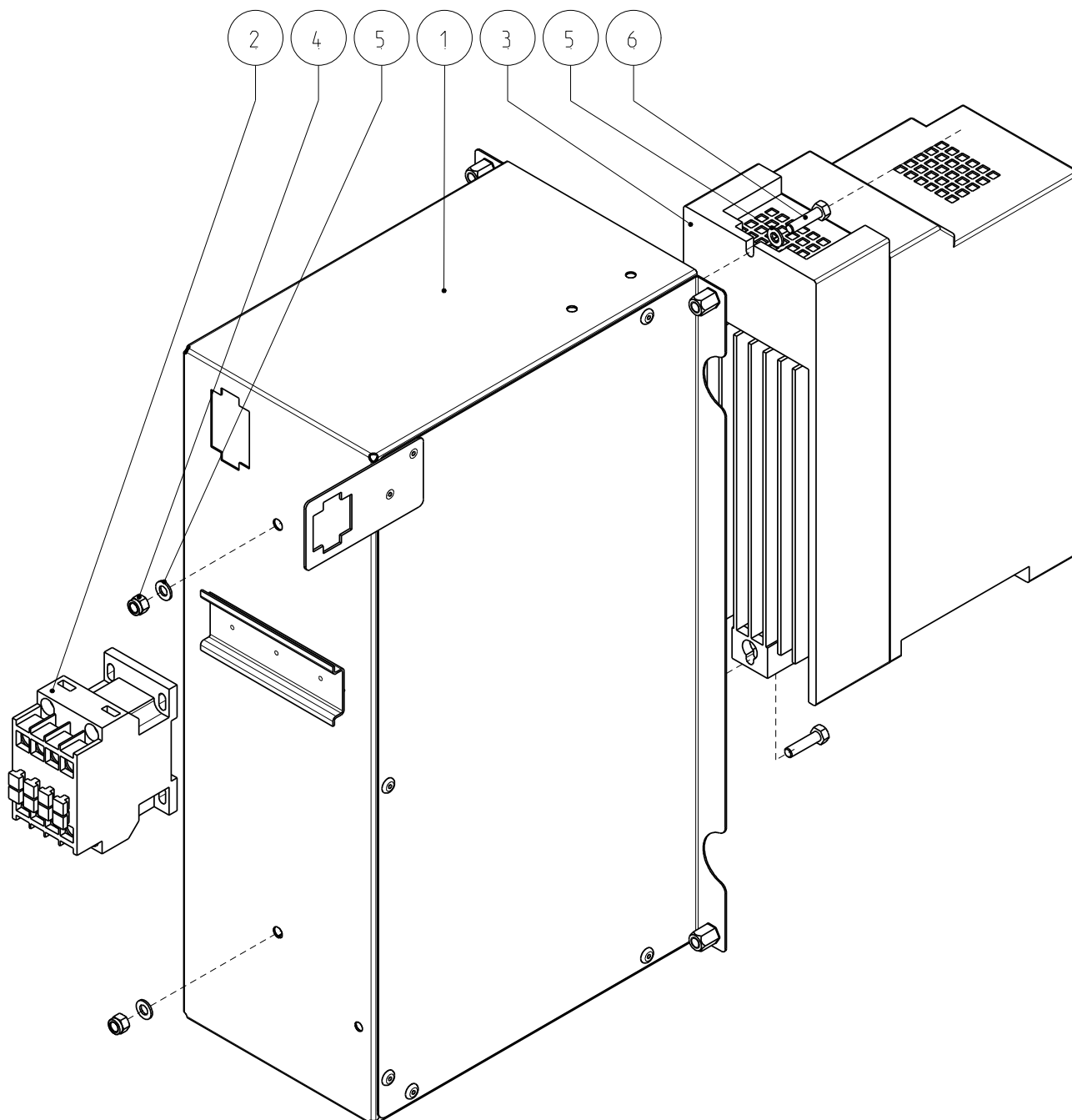
Denominazione Title	Codice Disegno Drawing Number	Rev. Rev.	Foglio Sheet
Gruppo sezionatore RC /LM 23 RC 30/40	1030608	A	1/1
Proprieta' e diritti del presente disegno sono riservati - La riproduzione anche parziale e' vietata		All rights reserved - Partial or complete copies of this document are forbidden	

Rif.	Cod. Mod.	Descrizione	Q.ta
1	2000314B	Supporto motore LM 14/18/23 Evolution	1
2	2070925X	Puleggia SPA 71x2 foro 28 cava 8	1
3	2955M0Txs2MA	Motore XS-112MA 4KW 4P	1
4	4936DAFA010M	Dado autobloccante M10 Zn UNI 7473	4
5	4936GRF1006M	Grano El M6x10 estremita' a punta	1
6	4936RPZ0010M	Rosetta 10x20 Zn UNI 6592	8
7	4936VIT10X35	Vite testa esagonale M10x35 Zn 8.8 UNI 5737	4



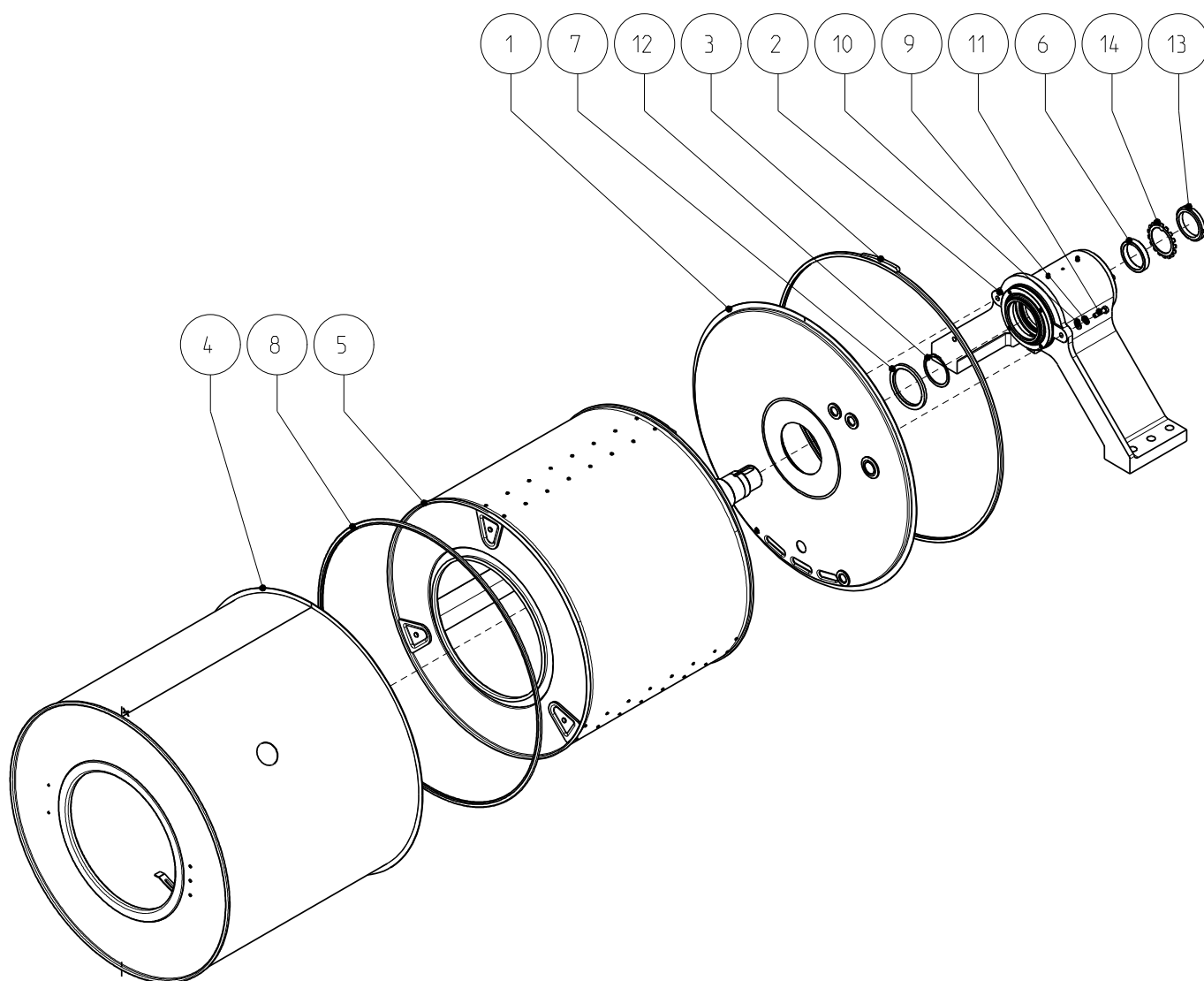
Denominazione Title	Codice Disegno Drawing Number	Rev. Rev.	Foglio Sheet
Gruppo motore LM 23	1030610	X	1/1
Proprieta' e diritti del presente disegno sono riservati - La riproduzione anche parziale e' vietata		All rights reserved - Partial or complete copies of this document are forbidden	

Rif.	Cod. Mod.	Descrizione	Note	Q.ta
1	2040803A	Scatola completa per Inverter RC/LM 14-18-23 - RC 30		1
2	2950CONEN073	Contattore A16-30-01	Solo su versione riscaldamento elettrico	1
3	295512F5B1D40	Inverter I12 F5		1
4	4936DAFA005M	Dado autobloccante M5 Zn UNI 7473		2
5	4936RPZ0005M	Rosetta 5x10 Zn UNI 6592		3
6	4936VTFZN520	Vite testa esagonale M5x20 Zn 8.8 UNI 5737		2



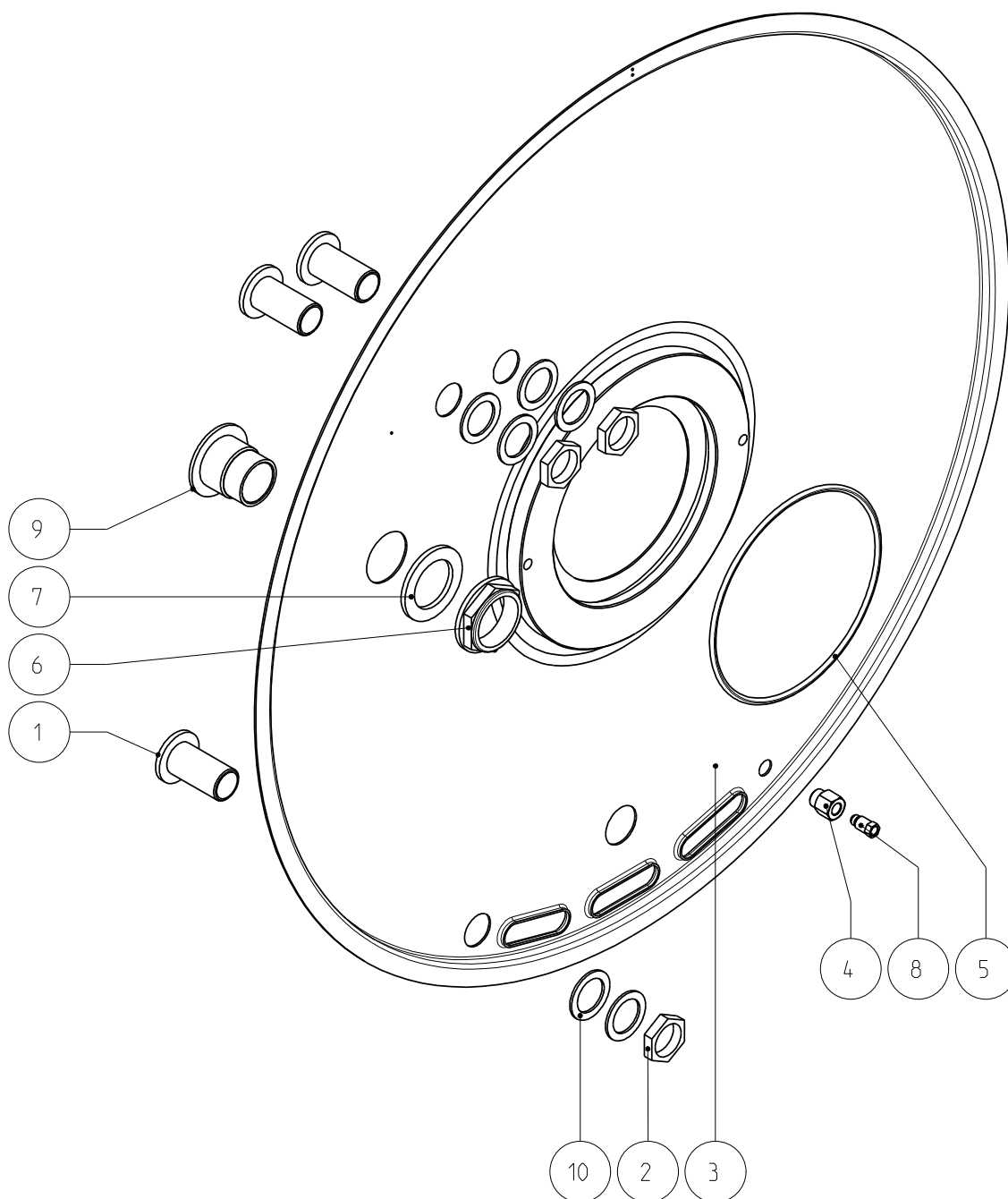
Denominazione Title	Codice Disegno Drawing Number	Rev. Rev.	Foglio Sheet
Gruppo inverter LM 23	1051203	X	1/1
Proprieta' e diritti del presente disegno sono riservati - La riproduzione anche parziale e' vietata		All rights reserved - Partial or complete copies of this document are forbidden	

Rif.	Cod. Mod.	Descrizione	Q.ta
1	1011001A	Fondello posteriore vasca LM 14/18/23 Evolution completo di raccordi	1
2	1040105X	Mozzo completo LM 14/18/23 Evolution	1
3	1985CRAFOL48	Cravatta chiusura fondello posteriore RC/LM 14/18/23 Evolution	1
4	2000617E	Vasca RC/LM 23 Evolution	1
5	2001103C	Cesto LM 23 Evolution completo	1
6	2010104X	Distanziale libero LM 14/18 RC/LM 23 Evolution RC 30/40	1
7	3940TE140100	Anello in grafite per tenuta 100.140.20	1
8	4001021X	Guarnizione vasca RC/LM 14/18/23 Evolution	1
9	4936RDZ0010M	Rosetta dentata 10 Zn UNI 8842	2
10	4936RPZ0010M	Rosetta 10x20 Zn UNI 6592	2
11	4936VIT10X35	Vite testa esagonale M10x35 Zn 8.8 UNI 5737	2
12	4939ANELSP8	Anello seeger Ø80 per alberi	1
13	4939GHNAKM14	Ghiera nazionale KM 14	1
14	4939RONAMB14	Rosetta nazionale MB 14	1



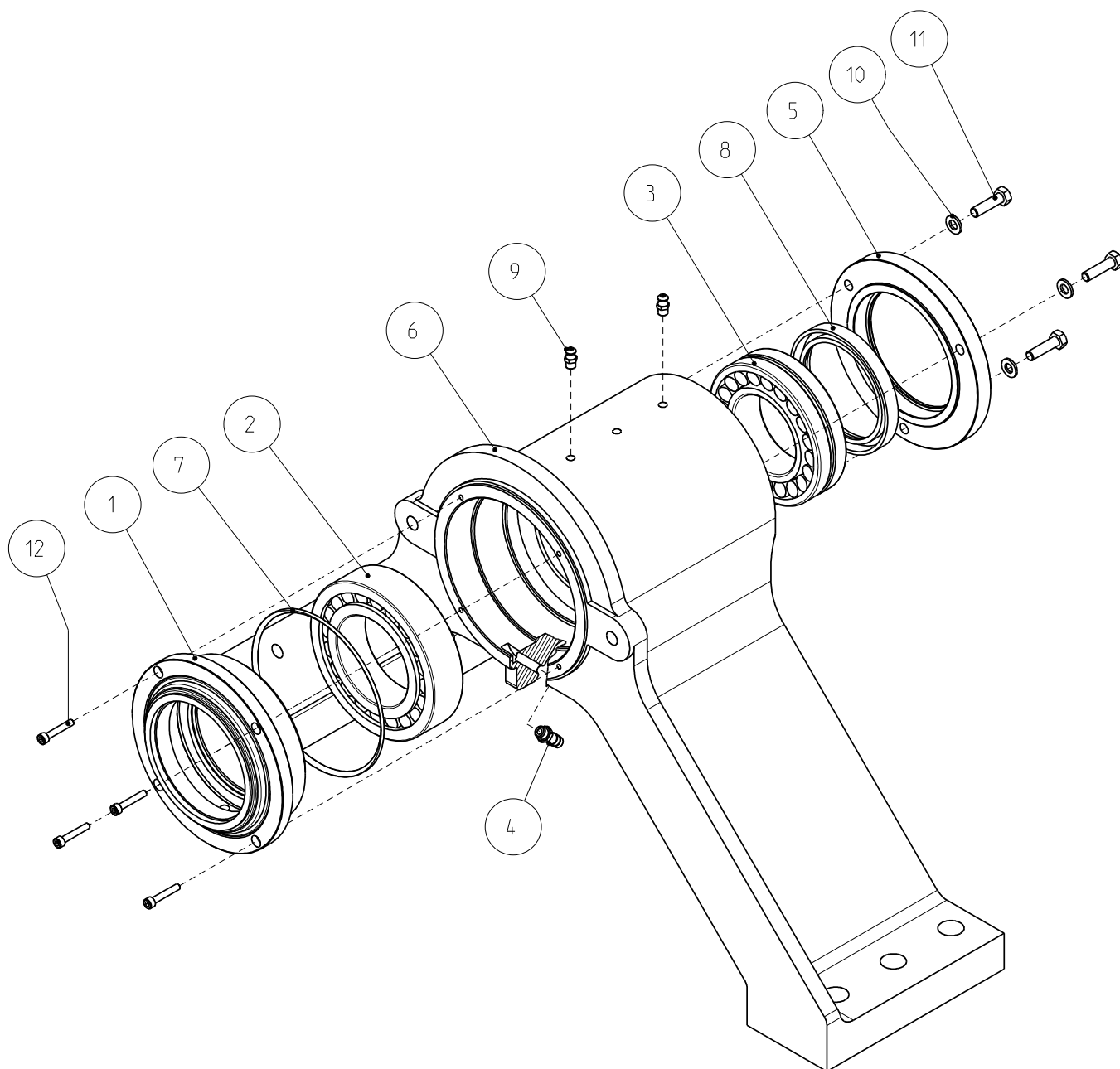
Denominazione Title	Codice Disegno Drawing Number	Rev. Rev.	Foglio Sheet
Vasca LM 23 Evolution completa	1010107	C	1/1
Proprietà' e diritti del presente disegno sono riservati - La riproduzione anche parziale e' vietata		All rights reserved - Partial or complete copies of this document are forbidden	

Rif.	Cod. Mod.	Descrizione	Q.ta
1	0000RACDR3B4	Raccordo diritto x cassone sabbiato 3/4"	3
2	1960CONTRZ34	Controdado 3/4" Zn	3
3	2000620B	Fondello posteriore vasca LM 14/18/23 Evolution Riscaldamento elettrico - vapore	1
4	2980736X	Dado attacco termostato per sonda Ø6	1
5	3940ANEORING	Anello O-Ring (corda Ø5)	1
6	3940GHIER1B4	Ghiera 1"1/4 cod.2052050	1
7	3940GUPIA1B4	Guarnizione piana 1"1/4 cod. G40005	1
8	3970UGVSI	Ugello per valvola SIT COD.0958031	1
9	4010305X	Bocchettone troppo pieno 1"1/4 ribassato	1
10	4936RONFE242	Rosetta 28x40x2 nera	6



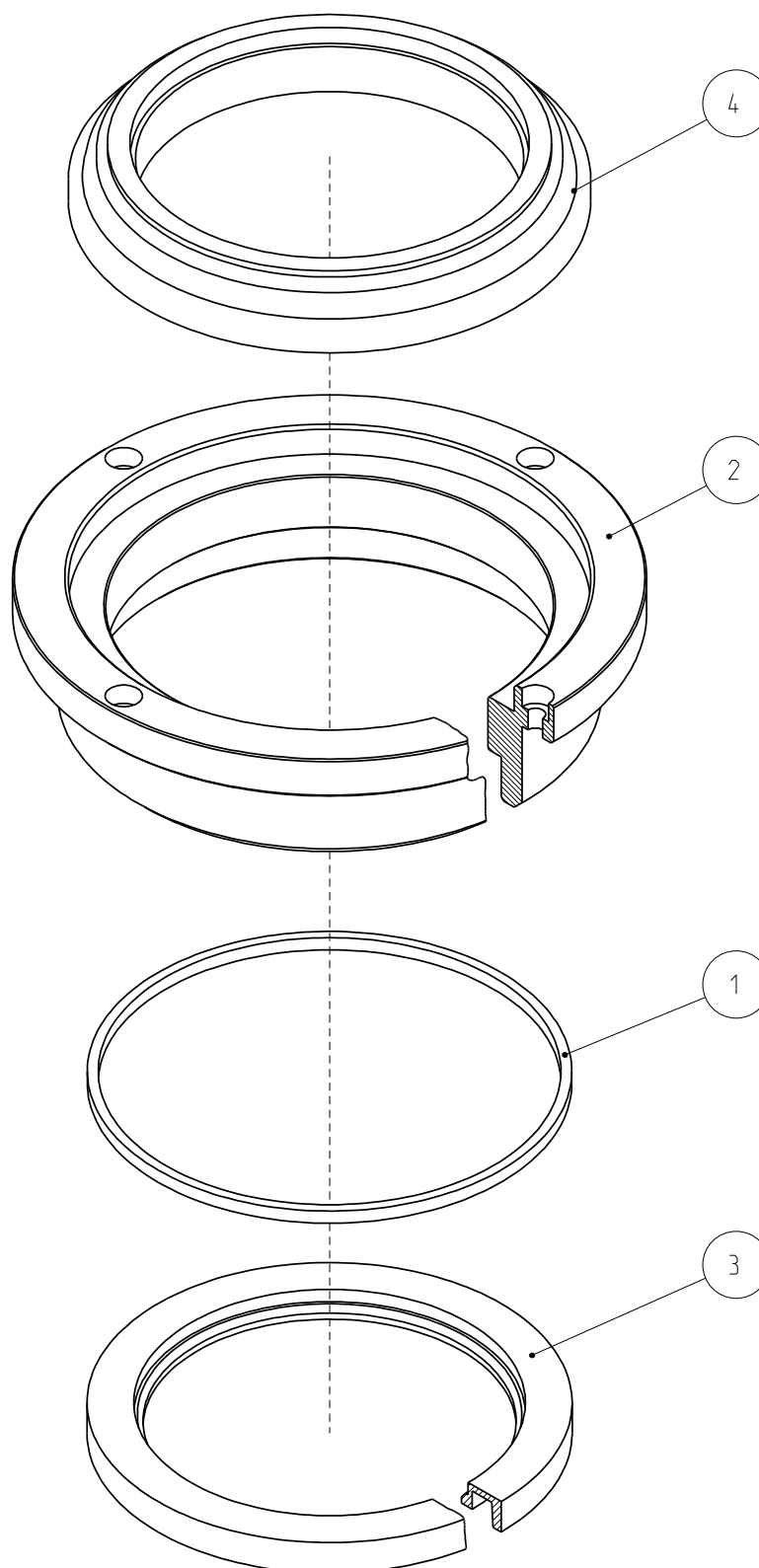
Denominazione Title	Codice Disegno Drawing Number	Rev. Rev.	Foglio Sheet
Fondello posteriore vasca LM 14/18/23 Evolution completo di raccordi	1011001	A	1/1
Proprieta' e diritti del presente disegno sono riservati - La riproduzione anche parziale e' vietata		All rights reserved - Partial or complete copies of this document are forbidden	

Rif.	Cod. Mod.	Descrizione	Q.ta
1	1040103X	Flangia supporto tenuta frontale completa LM 14/18/23 Evolution	1
2	1937CNU2216L	Cuscinetto a rulli NU 2216 ECP	1
3	1937CU22214E	Cuscinetto a rulli C22214E	1
4	1960ADA01918	Adattatore cilindrico modello 2601-9-1/8	1
5	2010103X	Flangia posteriore LM 14/18/23 Evolution RC 30/40	1
6	2040158A	Mozzo cuscinetti LM 14/18/23 Evolution	1
7	3940AN0R1403	Anello O-Ring Ø140x3 NBR	1
8	3940AT81112	Anello tenuta 85/110/12	1
9	4936INGRAR17	Ingrassatore OMR 8x1.25 R17B	2
10	4936RPZ0008M	Rosetta 8x16 Zn UNI 6592	3
11	4936VIT8X30N	Vite testa esagonale M8x30 8.8 Zn UNI 5739	3
12	4936VITCE530	Vite testa cilindrica esagono incassato M5x30 8.8 Zn UNI 5931	4



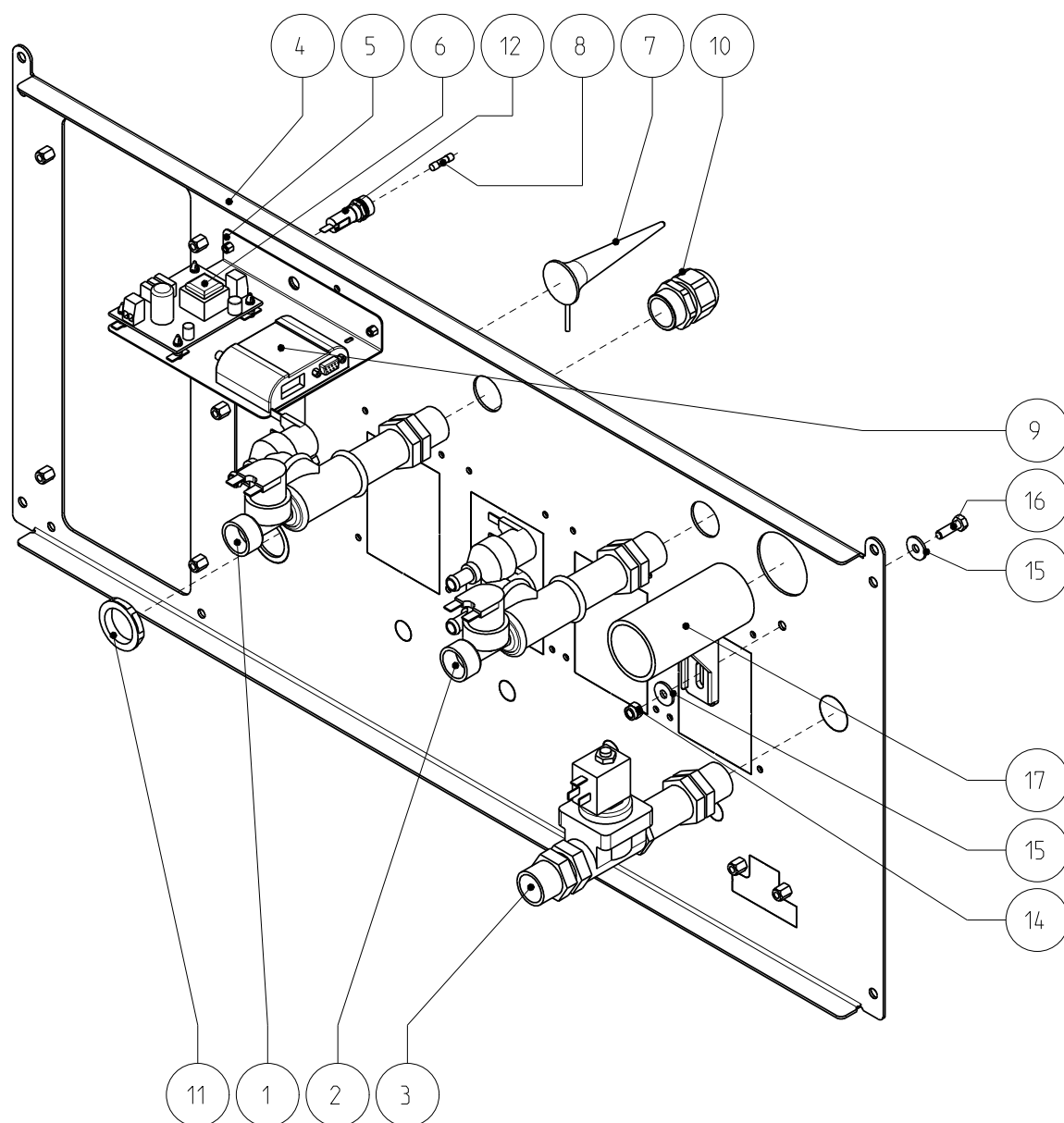
Denominazione Title	Codice Disegno Drawing Number	Rev. Rev.	Foglio Sheet
Mozzo completo LM 14/18/23 Evolution	1040105	X	1/1
Proprietà' e diritti del presente disegno sono riservati - La riproduzione anche parziale e' vietata		All rights reserved - Partial or complete copies of this document are forbidden	

Rif.	Cod. Mod.	Descrizione	Q.ta
1	2040107X	Distanziale paraolio LM 14/18/23 Evolution	1
2	2040157A	Flangia anteriore LM 14/18/23 Evolution Per tenuta frontale GW 140-GCS100	1
3	3940AT101310	Anello tenuta 100/130/10	1
4	3940TE140100	Tenuta frontale 100.140.20	1



Denominazione Title	Codice Disegno Drawing Number	Rev. Rev.	Foglio Sheet
Flangia supporto tenuta frontale completa LM 14/18/23 Evolution	1040103	X	1/1
Proprieta' e diritti del presente disegno sono riservati - La riproduzione anche parziale e' vietata		All rights reserved - Partial or complete copies of this document are forbidden	

Rif.	Cod. Mod.	Descrizione	Note	Q.ta
1	1010202A	Gruppo valvole ingresso acqua calda RC/LM 14/18/23 Evolution		1
2	1010203A	Gruppo valvole ingresso acqua fredda RC/LM 14/18/23 Evolution		1
3	1010401X	Gruppo ingresso vapore RC/LM 6/23	Solo su versione riscaldamento vapore	1
4	2040802C	Schienale di supporto Rc/Lm 14/18/23		1
5	2080306X	Supporto GSM		1
6	2950ALI20104	ALIMENTATORE URMET 20104-0001		1
7	2950ANTDBSMA	ANTENNA DUAL BAND BASEMAGNETICA SMA/M		1
8	2950FUSIB01A	Fusibile vetro 5x20 1A		1
9	2950GSMTC35I	RADIOM. GSM INDUSTRIAL BASE TC35I FULL		1
10	2950PG021	Pressacavo in plastica PG21		1
11	2950PGD21	Dado per pressacavo in plastica PG21		1
12	2950PORFUP23	Portafusibile P2300 10A 250V		1
13	3940DISPL6MM	Distanziale in plastica 6mm Z480695		4
14	4936DAFA006M	Dado autobloccante M6 Zn UNI 7473		1
15	4936RGZ06X18	Rosetta 6x18 Zn UNI 9021		2
16	4936VIT06X20	Vite testa esagonale M6x20 8.8 Zn UNI 5739		1
17	940919B	Tubo scarico finale e sfiato RC/LM		1



Denominazione
Title

Schienale RC /LM 14/18/23

Codice Disegno
Drawing Number

1011103

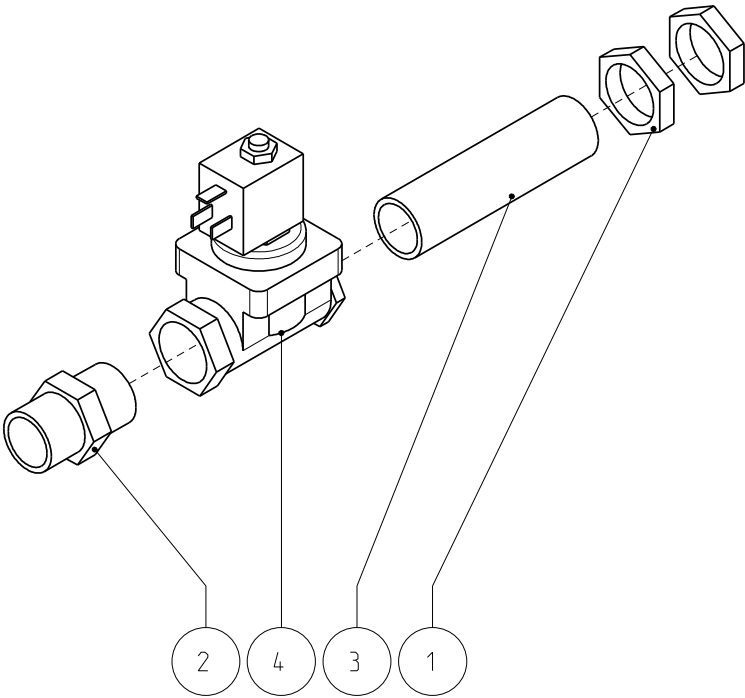
Rev.
Rev.

C

Foglio
Sheet

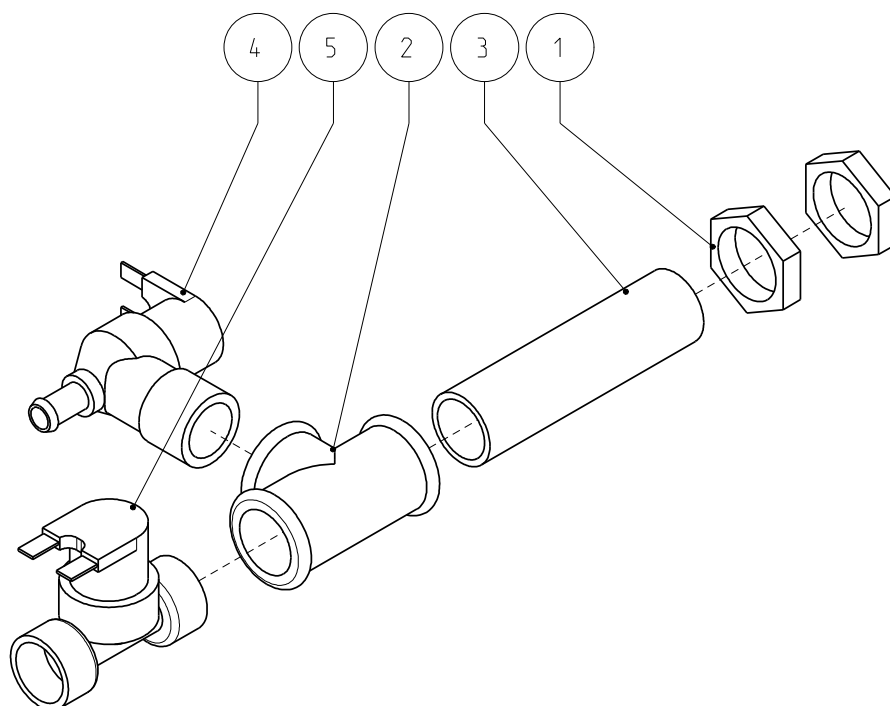
1/1

Rif.	Cod. Mod.	Descrizione	Q.ta
1	1960CONTRZ34	Controdado 3/4" Zn	2
2	1960NIZMC	Nipples M 3/4" Zn	1
3	1960TROZN342	Tronchetto 3/4"x100 Zn	1
4	2950ES340NCV	Elettrovalvola servocomandata 3/4" N.C. 220V	1



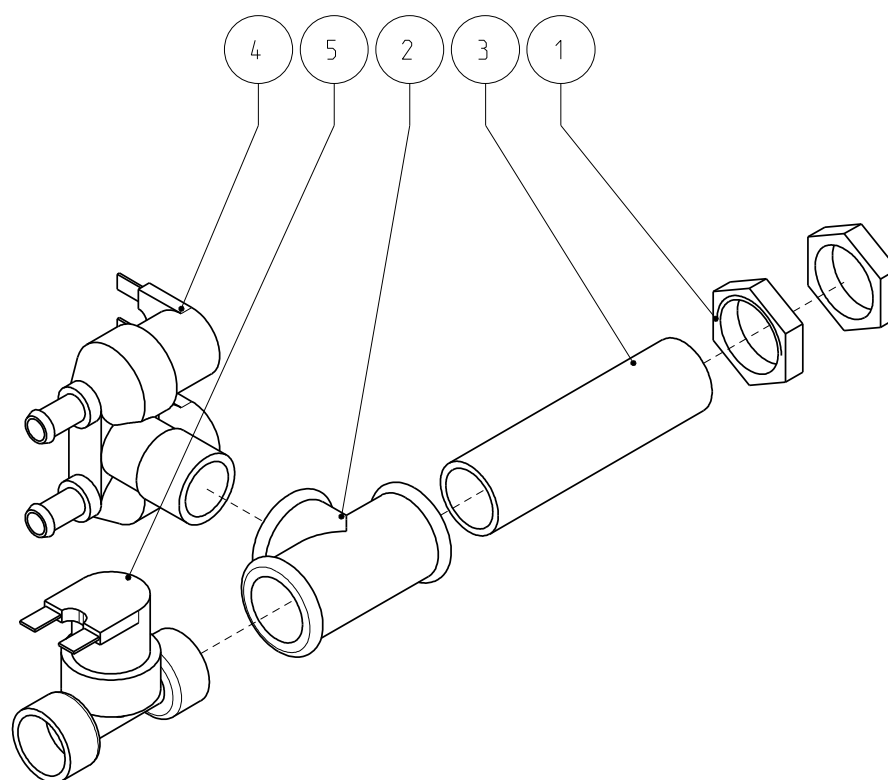
Denominazione Title	Codice Disegno Drawing Number	Rev. Rev.	Foglio Sheet
Gruppo ingresso vapore RC /LM 6/23	1010401	X	1/1
Proprieta' e diritti del presente disegno sono riservati - La riproduzione anche parziale e' vietata		All rights reserved - Partial or complete copies of this document are forbidden	

Rif.	Cod. Mod.	Descrizione	Q.ta
1	1960CONTRZ34	Controdado 3/4" Zn	2
2	1960MTZFC	Manicottto a T F 3/4" Zn	1
3	1960TROZN342	Tronchetto 3/4"x100 Zn	1
4	2953EA152001	Elettrovalvola acqua una via 90° 3/4" 220V	1
5	2953EA6115NC	Elettrovalvola acqua 6115NC 1 via 3/4" 230V	1



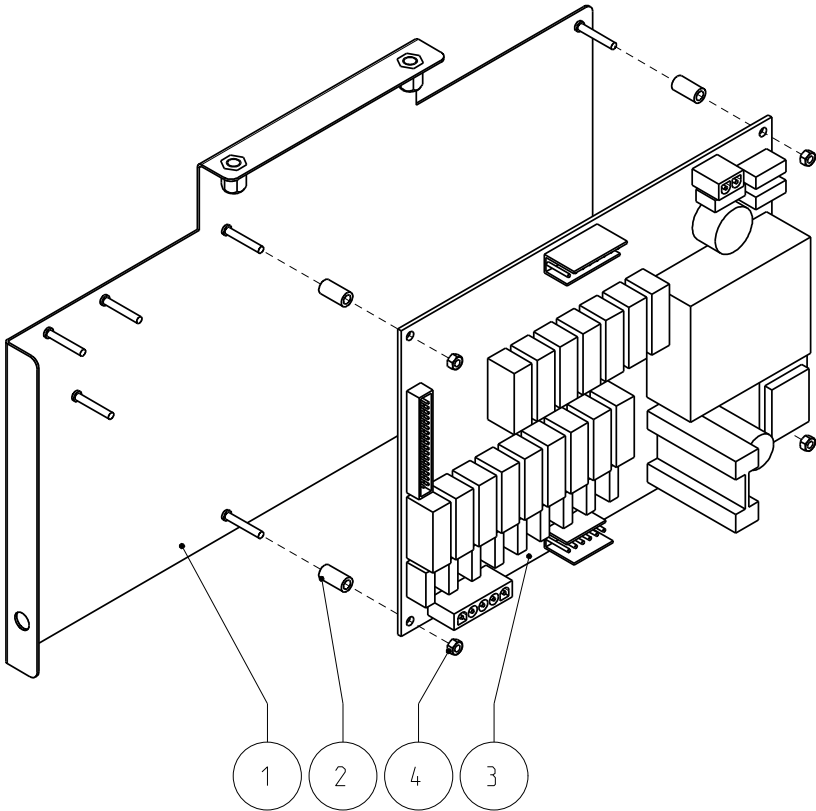
Denominazione Title	Codice Disegno Drawing Number	Rev. Rev.	Foglio Sheet
Gruppo valvole ingresso acqua calda RC/LM 14/18/23 Evolution	1010202	A	1/1
Proprieta' e diritti del presente disegno sono riservati - La riproduzione anche parziale e' vietata		All rights reserved - Partial or complete copies of this document are forbidden	

Rif.	Cod. Mod.	Descrizione	Q.ta
1	1960CONTRZ34	Controdado 3/4" Zn	2
2	1960MTZFC	Manicottto a T F 3/4" Zn	1
3	1960TROZN342	Tronchetto 3/4"x100 Zn	1
4	2953EA252001	Elettrovalvola acqua 2 vie 90° 3/4" 230V	1
5	2953EA6115NC	Elettrovalvola acqua 6115NC 1 via 3/4" 230V	1



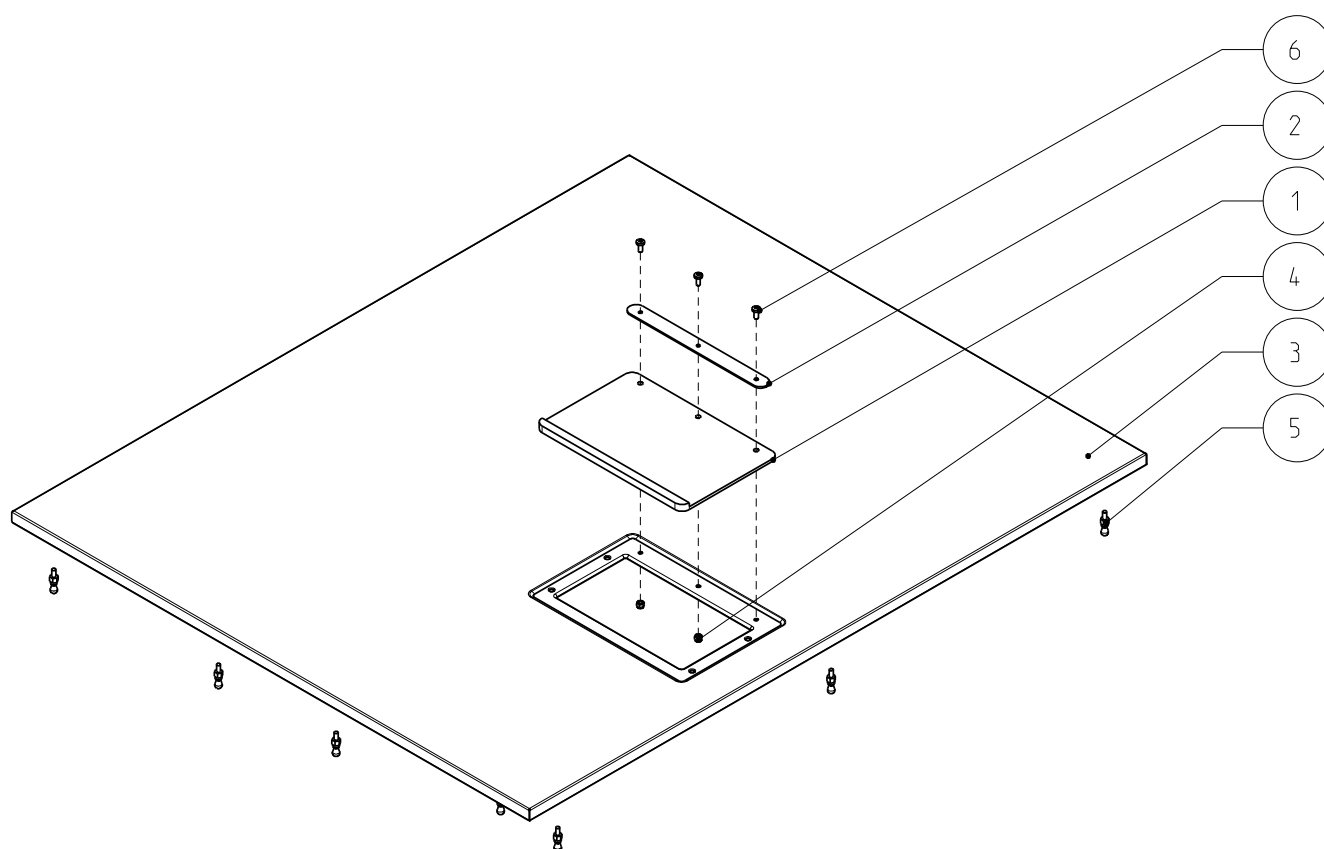
Denominazione Title	Codice Disegno Drawing Number	Rev. Rev.	Foglio Sheet
Gruppo valvole ingresso acqua fredda RC /LM 14/18/23 Evolution	1010203	A	1/1
Proprieta' e diritti del presente disegno sono riservati - La riproduzione anche parziale e' vietata		All rights reserved - Partial or complete copies of this document are forbidden	

Rif.	Cod. Mod.	Descrizione	Q.ta
1	2020915X	Supporto scheda potenza IM6-IM9 RC/LM 6/23	1
2	2950DISC1127	Distanziale x schede elettroniche H=12.7	4
3	2952P0IM6IM9	Scheda potenza IM6-IM9	1
4	4936DAZ0003M	Dado M3 Zn UNI 5588	4



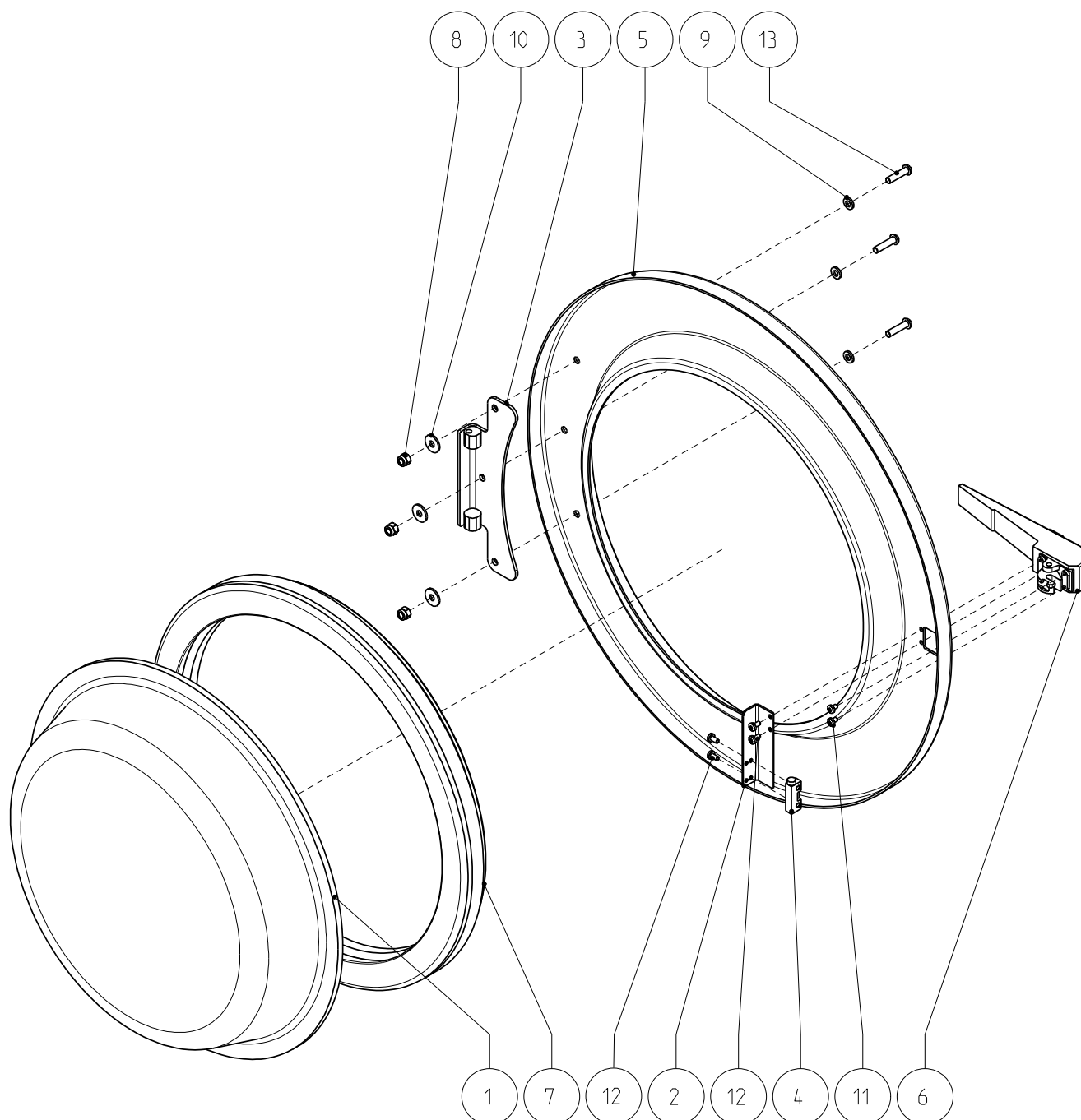
Denominazione Title	Codice Disegno Drawing Number	Rev. Rev.	Foglio Sheet
Gruppo scheda potenza RC/LM 14/18/23 RC 30/40	1030605	X	1/1
Proprieta' e diritti del presente disegno sono riservati - La riproduzione anche parziale e' vietata		All rights reserved - Partial or complete copies of this document are forbidden	

Rif.	Cod. Mod.	Descrizione	Q.ta
1	940923	Coperchio vaschetta detersivo	1
2	950307	Lamella per coperchio vaschetta detersivo	1
3	2000220D	Coperchio RC/LM 23 Evolution	1
4	4936DAFA005M	Dado autobloccante M5 Zn UNI 7473	3
5	4936PFFCZ05M	Perno fissaggio coperchio zincato M5	10
6	4936VICTC512	Vite testa cilindrica taglio a croce M5x12 Inox UNI 7687	3



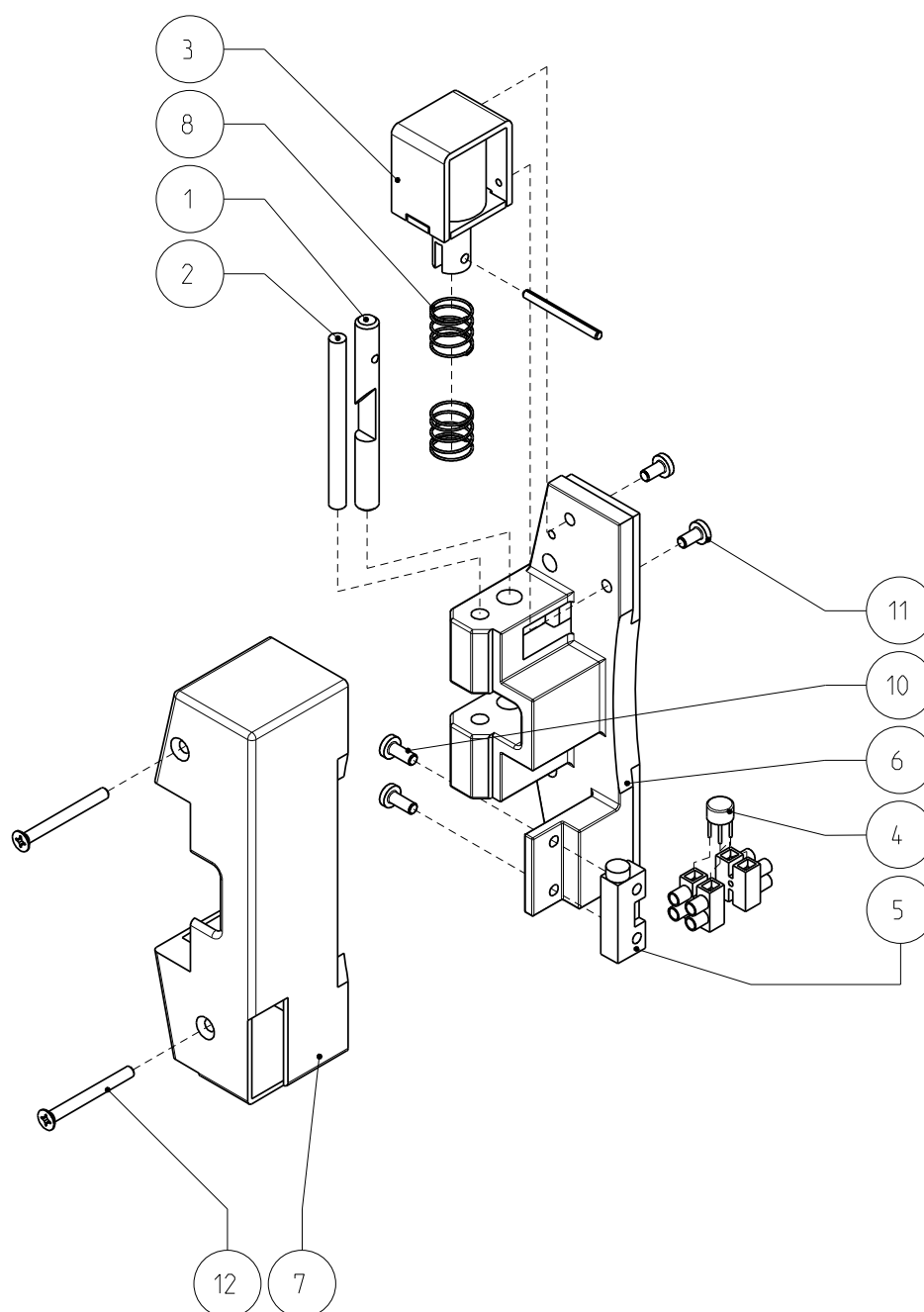
Denominazione Title	Codice Disegno Drawing Number	Rev. Rev.	Foglio Sheet
Coperchio RC/LM 23 completo	1011102	A	1/1
Proprieta' e diritti del presente disegno sono riservati - La riproduzione anche parziale e' vietata		All rights reserved - Partial or complete copies of this document are forbidden	

Rif.	Cod. Mod.	Descrizione	Q.ta
1	505040	Vetro oblo' RC/LM 14-30	1
2	2001006X	Staffa supporto magnete oblo' RC/LM 14/18/23	1
3	2061007X	Cerniera oblò RC/LM 14/18/23 Evolution	1
4	2950MAGNE302	Magnete M302 AA	1
5	3000541B	Oblo' RC/LM 14/18/23	1
6	3940CH0B1423	Chiusura oblo' RC/LM 14/18/23	1
7	4010416X	Guarnizione vetro oblo' nera RC/LM 14-30	1
8	4936DAFA006M	Dado autobloccante M6 Zn UNI 7473	3
9	4936R0IN6012	Rosetta 6x12 Inox UNI 6592	3
10	4936RONIN618	Rosetta 6x18 Inox UNI 6592	3
11	4936VICRI4X6	Vite testa cilindrica taglio a croce M4x6 Inox UNI 7687	2
12	4936VITCT4X8	Vite testa cilindrica taglio a croce M4x8 Inox UNI 7687	4
13	4936VITTEI625	Vite testa bombata esagono incassato M6x25 Inox UNI 7380	3



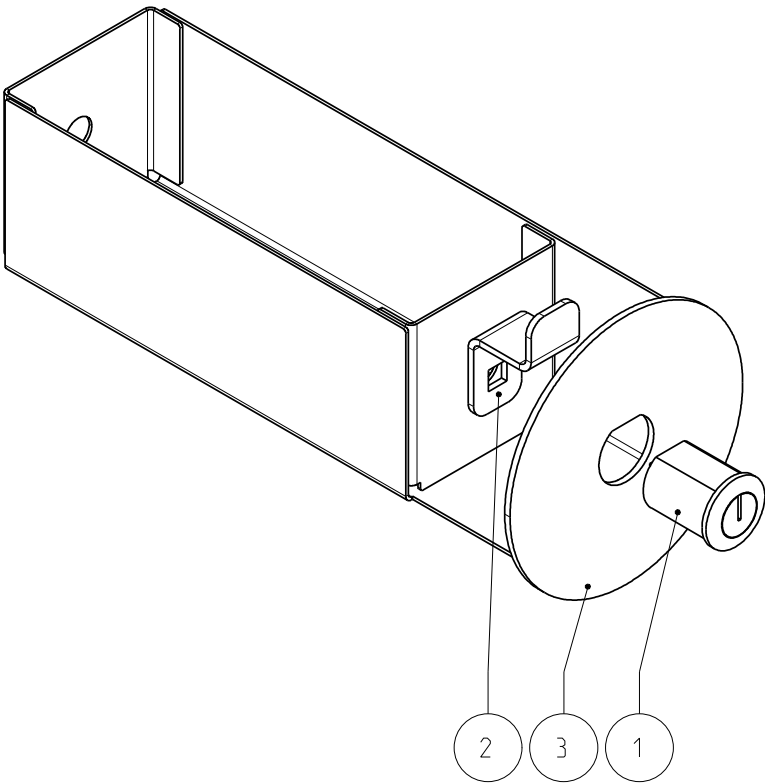
Denominazione Title	Codice Disegno Drawing Number	Rev. Rev.	Foglio Sheet
Oblo' completo RC/LM 14/18/23	1010201	A	1/1
Proprietà e diritti del presente disegno sono riservati - La riproduzione anche parziale e' vietata		All rights reserved - Partial or complete copies of this document are forbidden	

Rif.	Cod. Mod.	Descrizione	Q.ta
1	2001003C	Piolino blocco porta RC/LM 14/18/23	1
2	2010111X	Perno guida blocco porta RC/LM 14/18/23	1
3	2950B0240	Bobina 240V	1
4	2950PONDW06M	Ponte a diodi 250V 1A	1
5	2950SENSM510	Sensore magnetico E510 1VDA 0146 N.A.	1
6	4000330E	Base blocco porta RC/LM 14/18/23	1
7	4000420B	Coperchio blocco porta RC/LM 14/18/23	1
8	4000901X	Molla blocco porta Ø13.7 filo Ø0.7 L17	2
9	4936SPIEL335	Spina elastica Ø3x35	1
10	4936VCJI104M	Vite testa cilindrica taglio a croce M4x10 Inox UNI 7687	2
11	4936VITCT4X8	Vite testa cilindrica taglio a croce M4x8 Inox UNI 7687	2
12	4936VTSPTC44	Vite testa svasata piana taglio a croce M4x40 Inox UNI 7688	2



Denominazione Title	Codice Disegno Drawing Number	Rev. Rev.	Foglio Sheet
Blocco porta completo RC/LM 14/18/23	1010109	B	1/1
Proprietà' e diritti del presente disegno sono riservati - La riproduzione anche parziale e' vietata		All rights reserved - Partial or complete copies of this document are forbidden	

Rif.	Cod. Mod.	Descrizione	Q.ta
1	2950CHIUG	Serratura Vasa 20x25	1
2	2971006A	Staffa x serratura scatola porta gettoni	1
3	2971007B	Scatola portagettoni	1



Denominazione Title	Codice Disegno Drawing Number	Rev. Rev.	Foglio Sheet
Scatola porta gettoni	1991105	X	1/1
Proprieta' e diritti del presente disegno sono riservati - La riproduzione anche parziale e' vietata		All rights reserved - Partial or complete copies of this document are forbidden	