

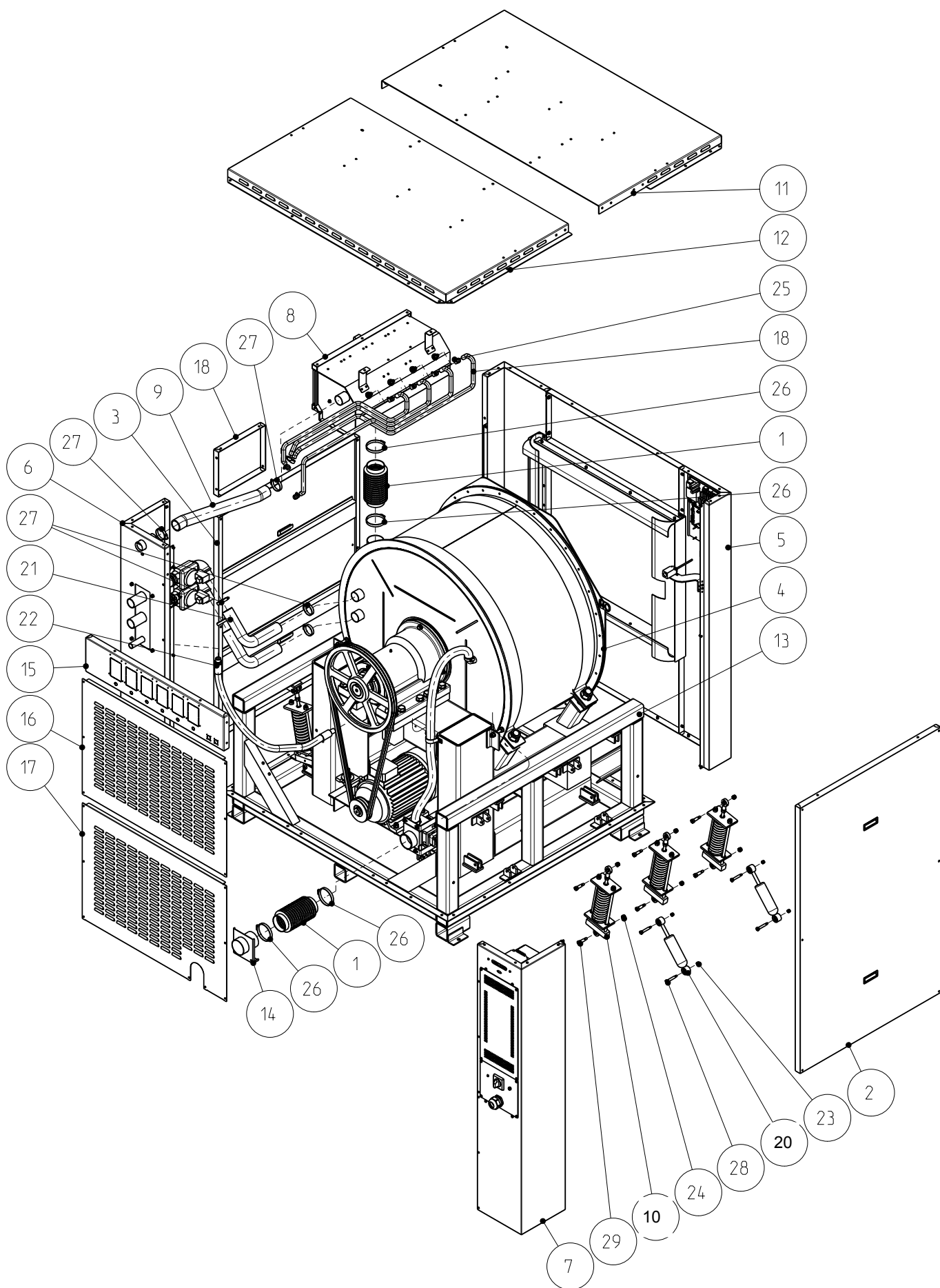


## **ESPLOSO**

**LM40**  
**LM55**



**IMESA S.p.A.**  
**Via degli Olmi 22**  
**31040 Cessalto (TV), Italia**  
**tel. +39.0421.468011**  
**fax +39.0421.468000**  
**[www.imesa.it](http://www.imesa.it)**



Denominazione  
Title

LM 40

Codice Disegno  
Drawing Number

104 1118

Rev.  
Rev.

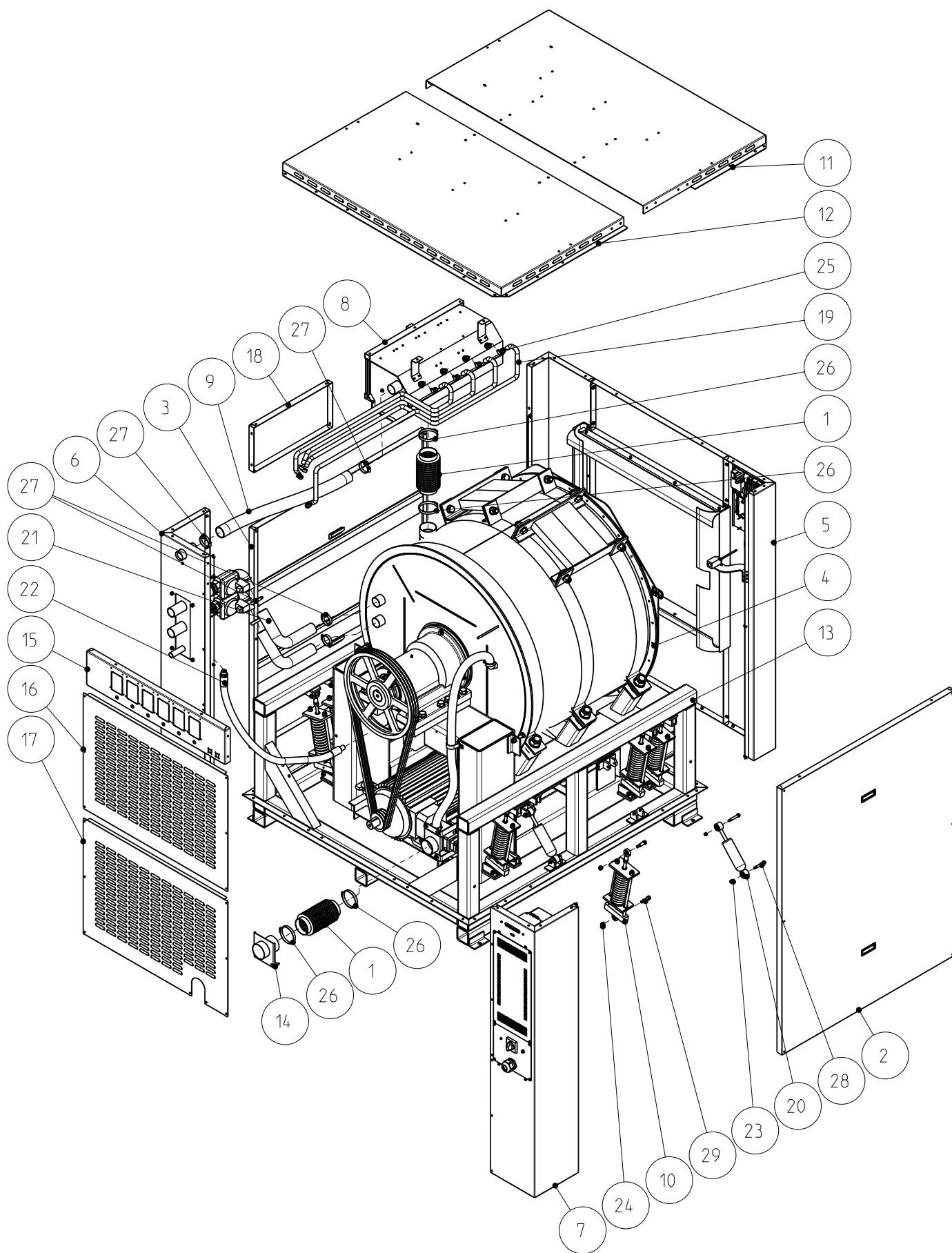
A

Foglio  
Sheet

1/2

Rif.	Cod. Mod.	Descrizione	Q.ta
1	950308	Soffietto vaschetta detersivo LM 22/40/70	2
2	1041110A	Fianco Sx completo LM 40	1
3	1041111A	Fianco Dx completo LM 40	1
4	1041112X	Gruppo culla completa LM 40	1
5	1041114X	Gruppo anteriore carrozzeria LM 40/55	1
6	1041115X	Colonna posteriore destra completa LM 40/55	1
7	1041116X	Colonna posteriore destra completa LM 40/55	1
8	1041117X	Vaschetta detersivo completa	1
9	1960TURAD048	Tubo radior Ø48x57	1
10	2000306X	Sospensione completa LM 30/85	6
11	2031210X	Coperchio anteriore LM 40/55	1
12	2031211X	Coperchio posteriore LM 40/55	1
13	2040101X	Basamento LM 40	1
14	2040117X	Scarico LM 40/55	1
15	2040131X	Schienale superiore LM 40/55	1
16	2040134X	Schienale centrale LM 40/55	1
17	2040135X	Schienale inferiore LM 40/55	1
18	2050412X	Pannello tampone LM 40	1
19	3935TUGA1913	Tubo gomma Arianna AC special 20 bar Ø19x13	4
20	3939AMID5011	Ammortizzatore idraulico 5011.295.00	4
21	3940MANICD45	Manicotto carico acqua Rony-Flex Ø45	2
22	4001005X	Tubo flessibile per vapore L=950	1
23	4936DAFA008M	Dado autobloccante M8 Zn UNI 7473	8
24	4936DAFA010M	Dado autobloccante M10 Zn UNI 7473	12
25	4936FA018028	Fascetta 18-28	8
26	4936FA068085	Fascetta 68-85	4
27	4936FAS12507	Fascetta 50-70	6
28	4936VCU81050	Vite calibrata M8xØ10x50 UNI 7379	8
29	4936VITCU113	Vite calibrata M10xØ12x30 UNI 7379	12

Denominazione Title	Codice Disegno Drawing Number	Rev. Rev.	Foglio Sheet
LM 40	1041118	A	2/2
Proprieta' e diritti del presente disegno sono riservati - La riproduzione anche parziale e' vietata		All rights reserved - Partial or complete copies of this document are forbidden	



Denominazione  
Title

LM 55

Codice Disegno  
Drawing Number

104 1119

Rev.  
Rev.

A

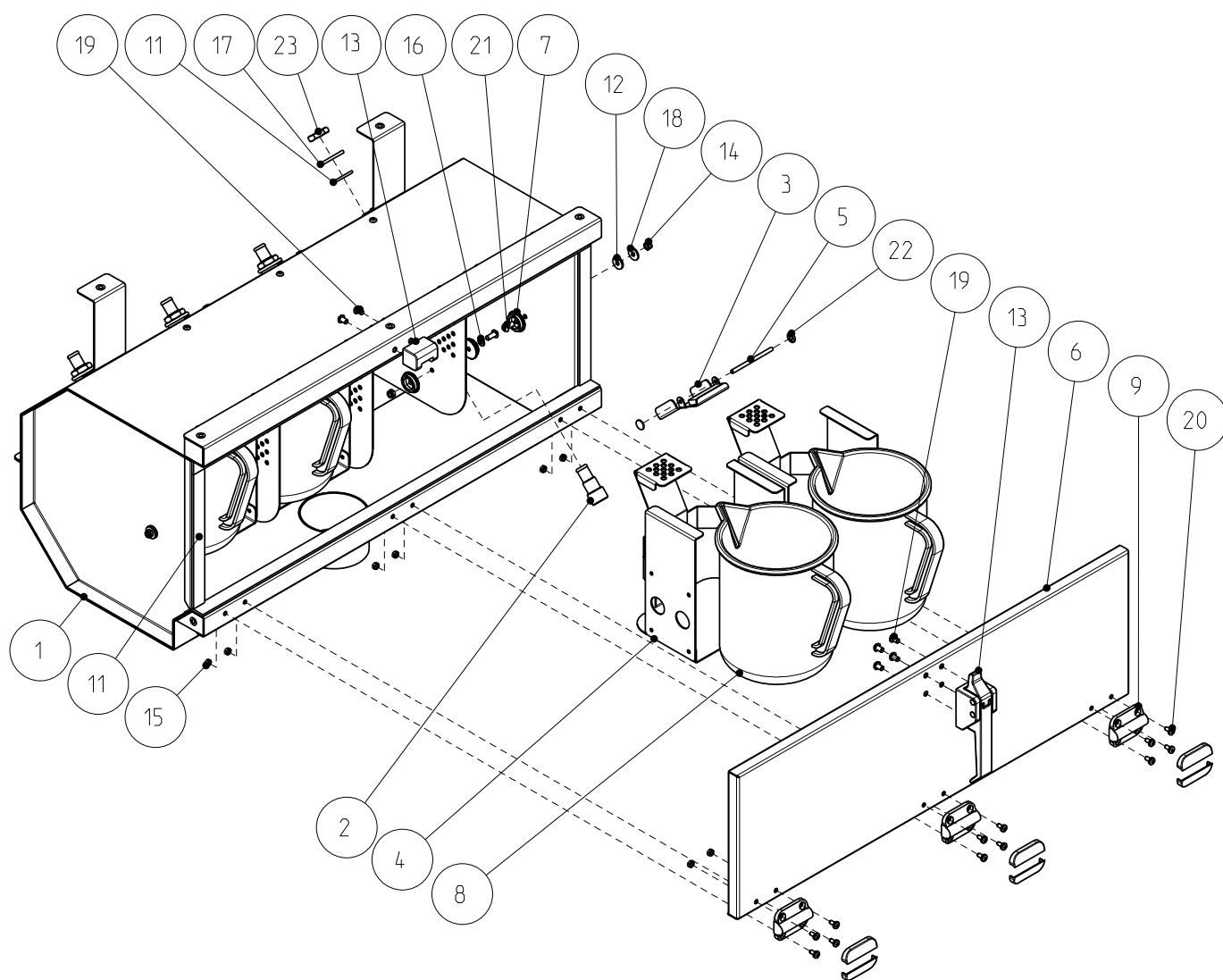
Foglio  
Sheet

1/2

Rif.	Cod. Mod.	Descrizione	Q.ta
1	950308	Soffietto vaschetta detersivo LM 22/40/70	2
2	1041108A	Fianco Sx completo LM 55	1
3	1041109A	Fianco Dx completo LM 55	1
4	1041113X	Gruppo culla completa LM 55	1
5	1041114X	Gruppo anteriore carrozzeria LM 40/55	1
6	1041115X	Colonna posteriore destra completa LM 40/55	1
7	1041116X	Colonna posteriore destra completa LM 40/55	1
8	1041117X	Vaschetta detersivo completa	1
9	1960TURAD04	Tubo radior Ø48x57	1
10	2000306X	Sospensione completa LM 30/85	8
11	2031210X	Coperchio anteriore LM 40/55	1
12	2031211X	Coperchio posteriore LM 40/55	1
13	2040102X	Basamento LM 55	1
14	2040117X	Scarico LM 40/55	1
15	2040131X	Schienale superiore LM 40/55	1
16	2040134X	Schienale centrale LM 40/55	1
17	2040135X	Schienale inferiore LM 40/55	1
18	2050413X	Pannello tampone LM 55	1
19	3935TUGA1913	Tubo gomma Arianna AC special 20 bar Ø19x13	4
20	3939AMID5011	Ammortizzatore idraulico 5011.295.00	4
21	3940MANICD45	Manicotto carico acqua Rony-Flex Ø45	2
22	4001005X	Tubo flessibile per vapore L=950	1
23	4936DAFA008M	Dado autobloccante M8 Zn UNI 7473	8
24	4936DAFA010M	Dado autobloccante M10 Zn UNI 7473	16
25	4936FA018028	Fascetta 18-28	8
26	4936FA068085	Fascetta 68-85	4
27	4936FAS12507	Fascetta 50-70	6
28	4936VCU81050	Vite calibrata M8xØ10x50 UNI 7379	8
29	4936VITCU113	Vite calibrata M10xØ12x30 UNI 7379	16

Denominazione Title	Codice Disegno Drawing Number	Rev. Rev.	Foglio Sheet
LM 55	1041119	A	2/2
Proprieta' e diritti del presente disegno sono riservati - La riproduzione anche parziale e' vietata		All rights reserved - Partial or complete copies of this document are forbidden	

Rif.	Cod. Mod.	Descrizione	Q.ta
1	2040148X	Scatola vaschetta detersivo	1
2	2040149X	Ugello vaschetta detersivo	4
3	2040150X	Leva sgancio caraffa vaschetta detersivo	4
4	2040151X	Supporto caraffa vaschetta detersivo	4
5	2040152X	Perno vaschetta detersivo	4
6	2040153X	Coperchio vaschetta detersivo	1
7	2050414X	Boccola vaschetta detersivo	8
8	3940CAG1825P	Caraffa industriale graduata Lt.2 mod. 1825/P	4
9	3940CERN651	Cerniera mod. G6-5-1	3
10	3940GUAER518	Guarnizione Aerstop/A N/12 Nero 5X18	4
11	3940GUAPI365	Guarnizione gomma EPDM 3/4"	4
12	3940RGVD4055	Rondella gomma vaschetta detersivo	2
13	3941CHILM120	Chiusura a leva a punto morto nera A7-10-351-20	1
14	4936DAFB005M	Dado autobloccante basso M5 Inox UNI 7474	5
15	4936DAI0004M	Dado M4 Inox UNI 5588	12
16	4936ROVA2M05	Rosetta 5x10 Inox UNI 6592	3
17	4936RPI17030	Rosetta 16x30 Inox UNI 6592	4
18	4936RPZ1505M	Rosetta 5x15 Zn UNI 9021	2
19	4936VITB0508	Vite testa bombata esagono incassato M5x8 Inox UNI 7380	6
20	4936VITCT4X8	Vite testa cilindrica taglio a croce M4x8 Inox UNI 7687	12
21	4936VTECI512	Vite testa bombata esagono incassato M5x12 Inox UNI 7380	5
22	5836FIECA204	Fissatore elastico con calotta per perni cilindrici Ø4	8
23	960416X	Dado per vaschetta detersivo RC 40/70 LM 30/85	4



Denominazione  
Title

Vaschetta detersivo completa

Codice Disegno  
Drawing Number

104 1117

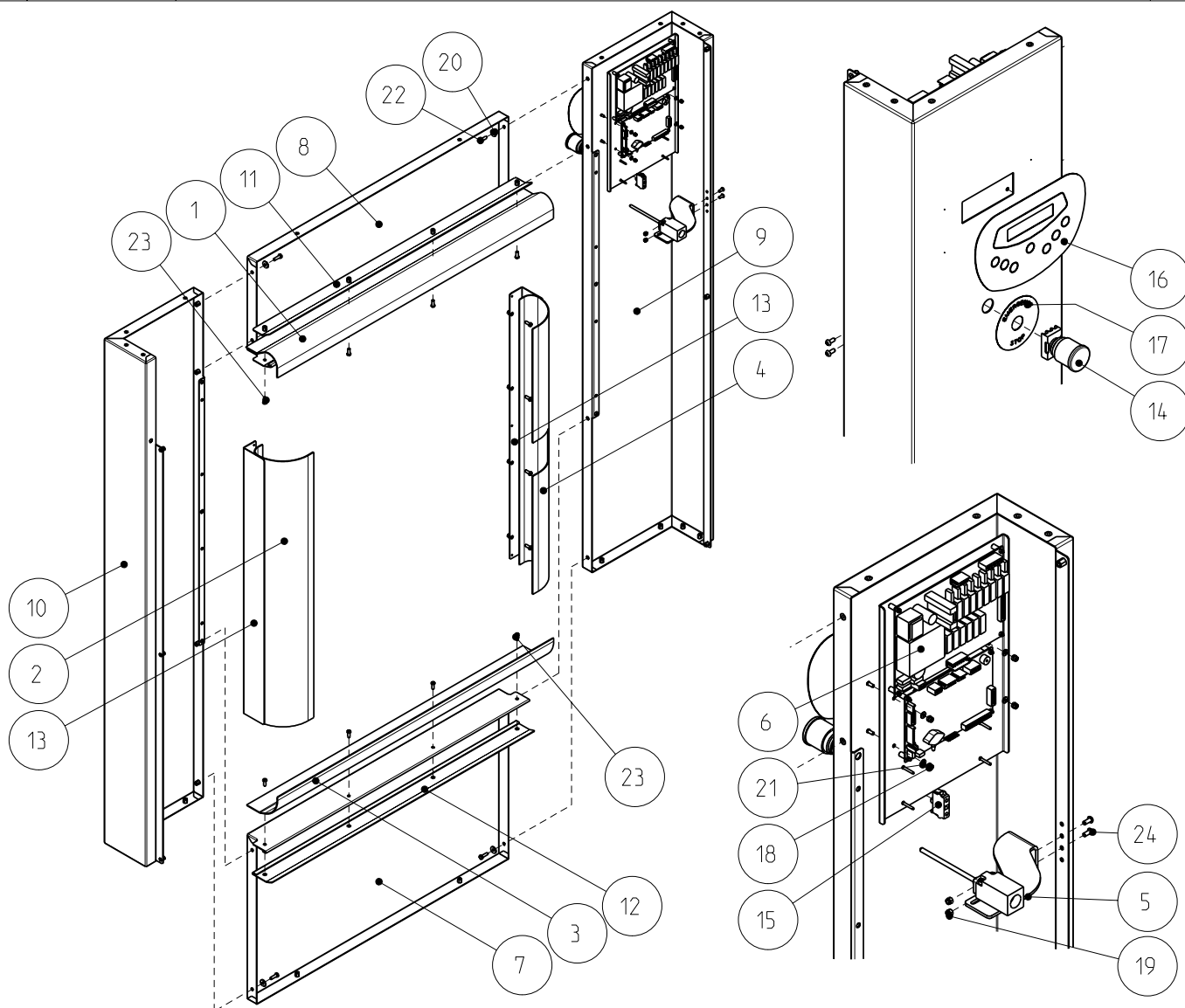
Rev.  
Rev.

X

Foglio  
Sheet

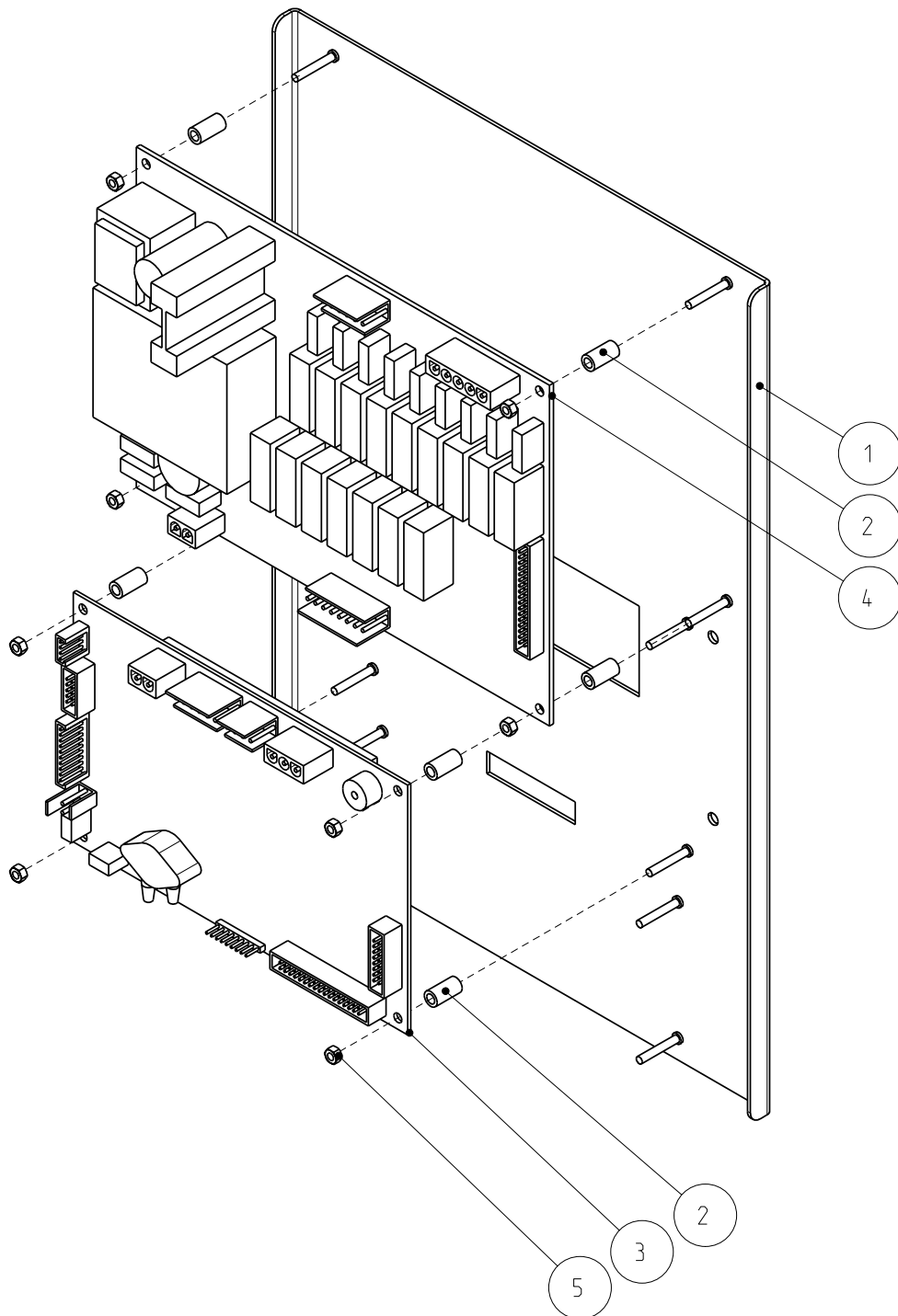
1/1

Rif.	Cod. Mod.	Descrizione	Q.ta
1	2041104	Gomma antintrusione superiore fronte LM 40/55	1
2	2041105	Gomma antintrusione destra fronte LM 40/55	1
3	2041106	Gomma antintrusione inferiore fronte LM 40/55	1
4	2041107	Gomma antintrusione sinistra fronte LM 40/55	1
5	1041106X	Gruppo sbilanciamento LM 40/55	1
6	1041107X	Gruppo schede di controllo RC 55/70 LM 40/85	1
7	2040121X	Fronte inferiore LM 40/55	1
8	2040122X	Fronte superiore LM 40/55	1
9	2040123X	Colonna anteriore Sx LM 40/55	1
10	2040124X	Colonna anteriore Dx LM 40/55	1
11	2040125X	Lama ferma gomma superiore LM 40/55	1
12	2040126X	Lama ferma gomma inferiore LM 40/55	1
13	2040127X	Lama ferma gomma laterale LM 40/55	2
14	2950PULEM248	Pulsante emergenza rosso	1
15	2950PULEM494	Contatto NC per pulsante	1
16	4020502X	Tastiera a membrana IM6	1
17	4021101X	Disco emergenza	1
18	4936DAFA004M	Dado autobloccante M4 Zn UNI 7473	4
19	4936DAFA005M	Dado autobloccante M5 Zn UNI 7473	2
20	4936RGZ06X18	Rosetta 6x18 Zn UNI 9021	8
21	4936RPZ0004M	Rosetta 4x9 Zn UNI 6592	4
22	4936VIT06X20	Vite testa esagonale M6x20 8.8 Zn UNI 5739	8
23	4936VITB0616	Vite testa bombata esagono incassato M6x16 Inox UNI 7380	16
24	4936VTECI512	Vite testa bombata esagono incassato M5x12 Inox UNI 7380	2



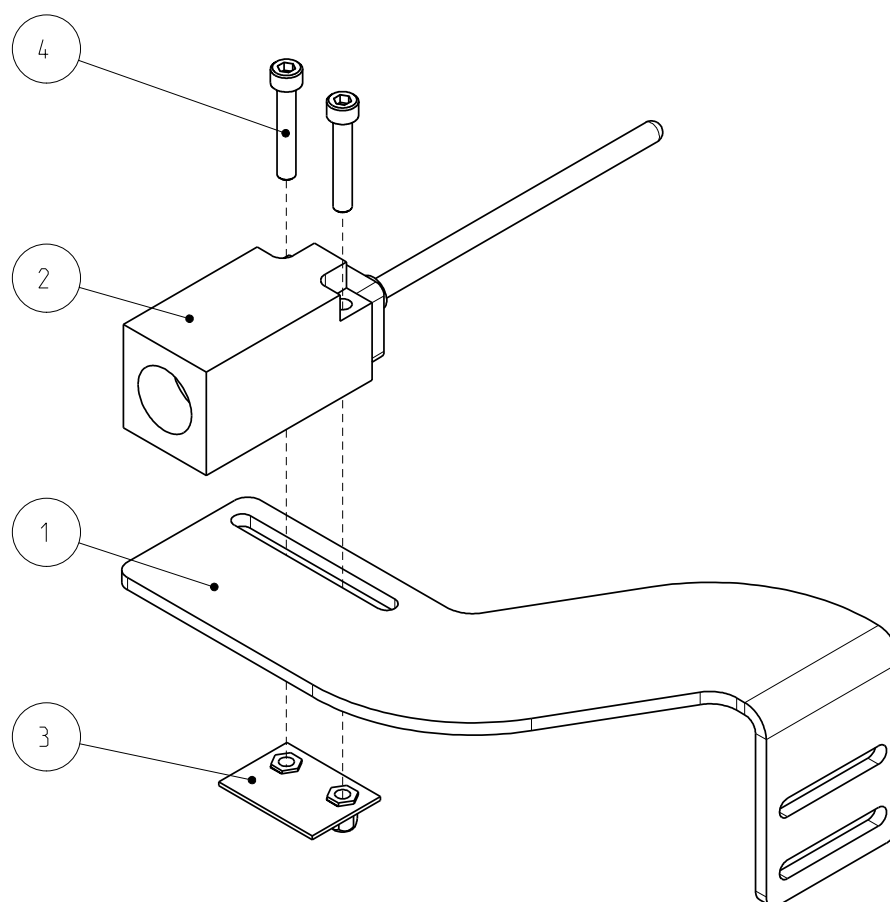
Denominazione Title	Codice Disegno Drawing Number	Rev. Rev.	Foglio Sheet
Gruppo anteriore carrozzeria LM 40/55	1041114	X	1/1
Proprietà' e diritti del presente disegno sono riservati - La riproduzione anche parziale e' vietata		All rights reserved - Partial or complete copies of this document are forbidden	

Rif.	Cod. Mod.	Descrizione	Q.ta
1	2040114X	Supporto programmatore LM 40/85	1
2	2950DISC1127	Distanziale x schede elettroniche H=12.7	8
3	2952LOGIM6BL	Logica IM6 display blu	1
4	2952P0IM6IM9	Scheda potenza IM6-IM9	1
5	4936DAZ0003M	Dado M3 Zn UNI 5588	8



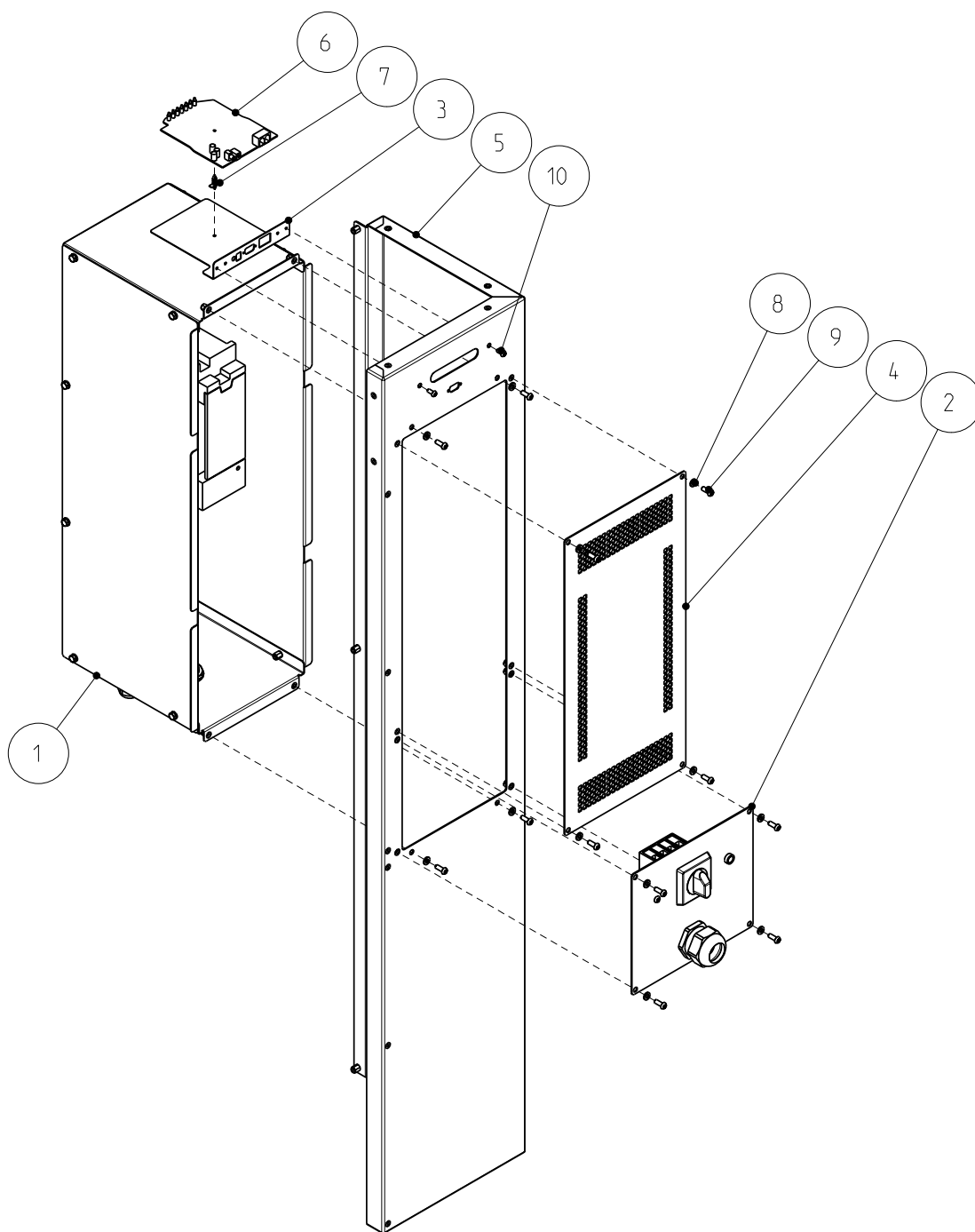
Denominazione Title	Codice Disegno Drawing Number	Rev. Rev.	Foglio Sheet
Gruppo schede di controllo RC 55/70 LM 40/85	1041107	X	1/1
Proprietà' e diritti del presente disegno sono riservati - La riproduzione anche parziale e' vietata		All rights reserved - Partial or complete copies of this document are forbidden	

Rif.	Cod. Mod.	Descrizione	Q.ta
1	2040115X	Supporto micro sbilanciamento LM 40/55	1
2	2950M1835601	Micro interruttore di sbilanciamento	1
3	2990421B	Staffa bloccaggio micro sbilanciamento	1
4	4936VITCE530	Vite testa cilindrica esagono incassato M5x30 8.8 Zn UNI 5931	2



Denominazione Title	Codice Disegno Drawing Number	Rev. Rev.	Foglio Sheet
Gruppo sbilanciamento LM 40/55	1041106	X	1/1
Proprieta' e diritti del presente disegno sono riservati - La riproduzione anche parziale e' vietata		All rights reserved - Partial or complete copies of this document are forbidden	

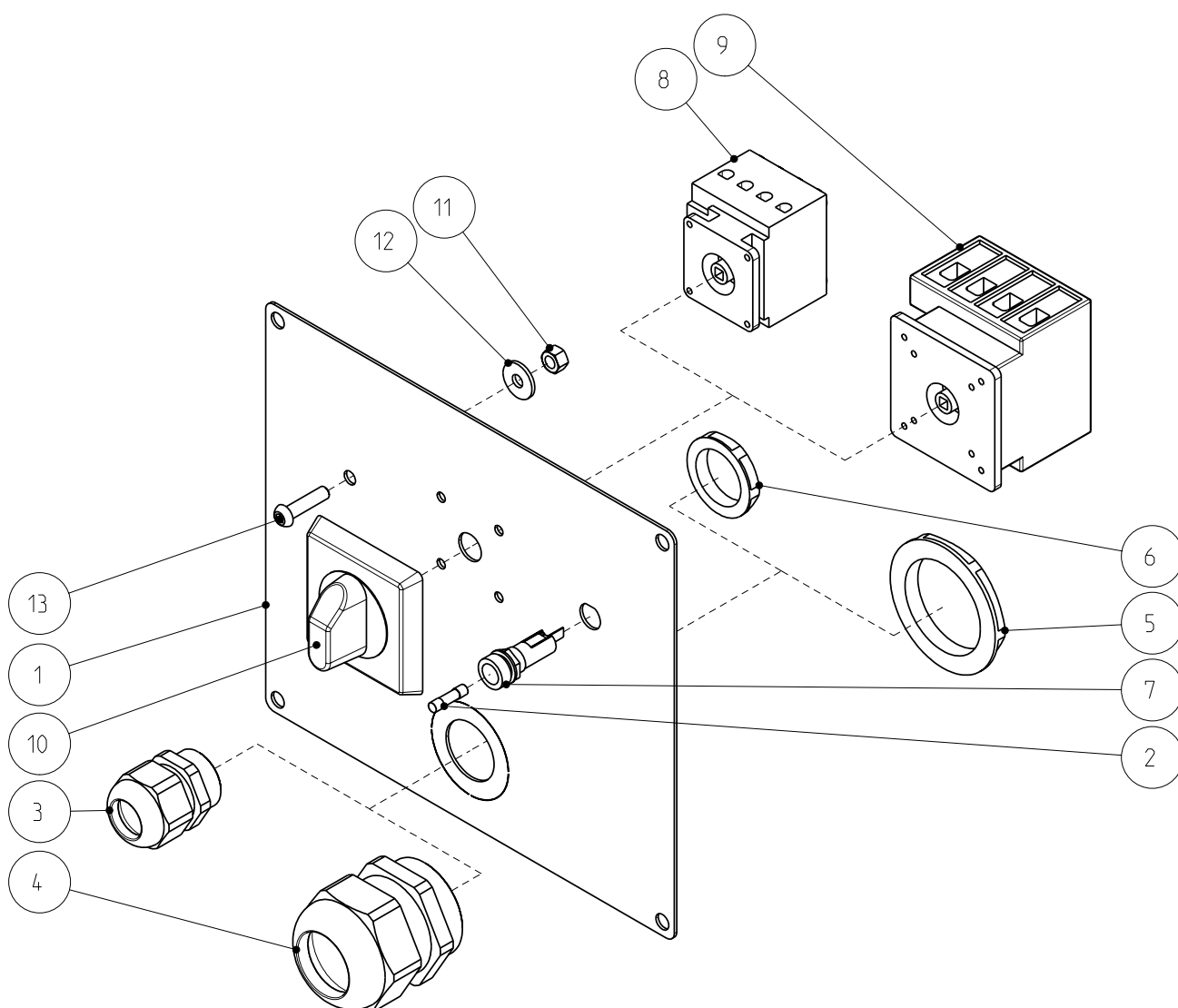
Rif.	Cod. Mod.	Descrizione	Q.ta
1	1041102X	Gruppo inverter LM 40/55	1
2	1041104X	Gruppo sezionatore completo LM 40/85	1
3	2030309C	Supporto scheda modem	1
4	2040119X	Coperchio vano inverter LM 40/85	1
5	2040133X	Colonna posteriore Sx LM 40/55	1
6	2950MODFAV92	Modem fax esterno seriale V.92/V.90	1
7	3940DISPL6MM	Distanziale in plastica 6mm Z480695	1
8	4936ROIN6012	Rosetta 6x12 Inox UNI 6592	12
9	4936VITB0616	Vite testa bombata esagono incassato M6x16 Inox UNI 7380	12
10	4936VTECI512	Vite testa bombata esagono incassato M5x12 Inox UNI 7380	2



Denominazione Title	Codice Disegno Drawing Number	Rev. Rev.	Foglio Sheet
Colonna posteriore destra completa LM 40/55	1041116	X	1/1
Proprietà' e diritti del presente disegno sono riservati - La riproduzione anche parziale e' vietata		All rights reserved - Partial or complete copies of this document are forbidden	

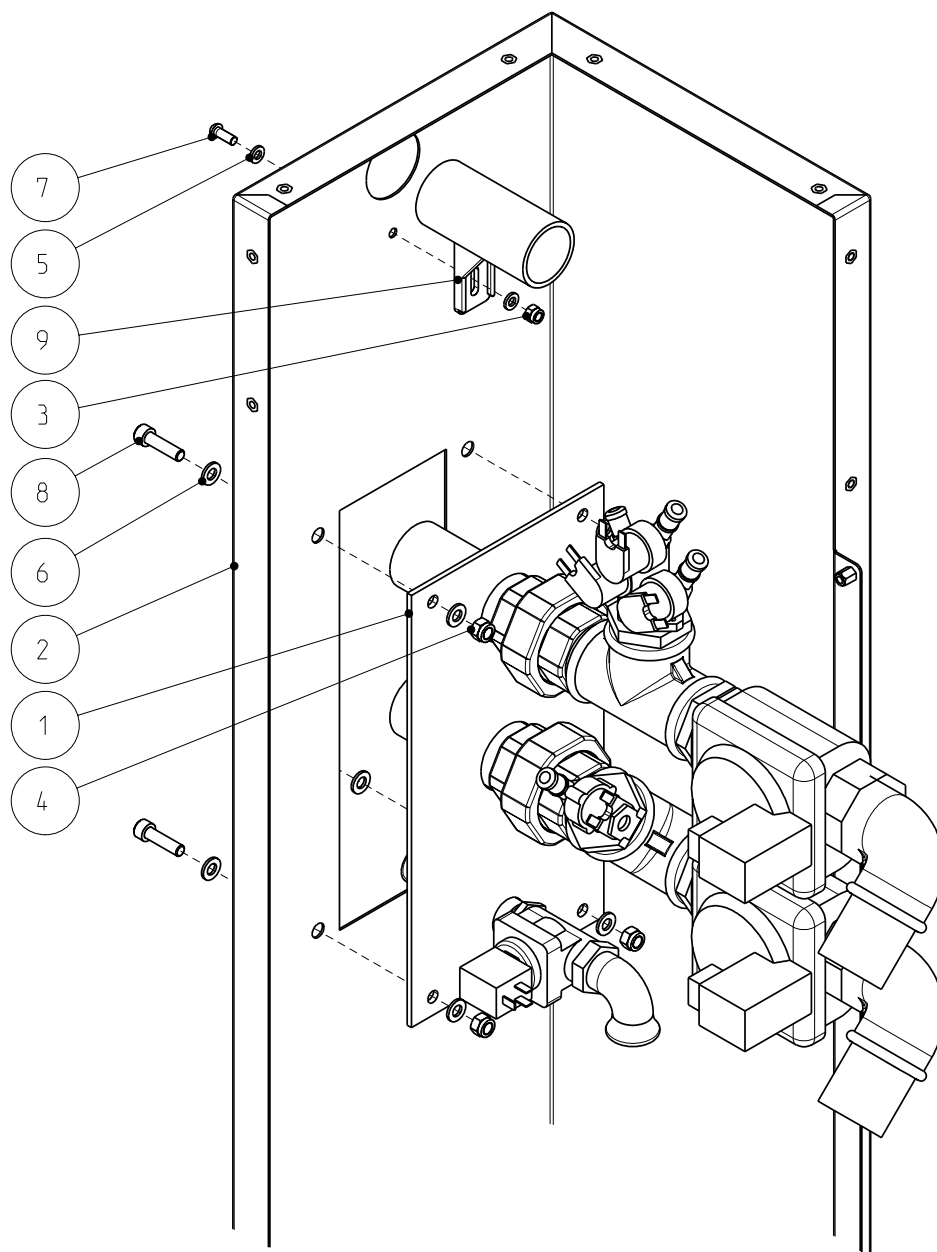


Rif.	Cod. Mod.	Descrizione	Q.ta
1	2040120X	Supporto sezionatore LM 40/55	1
2	2950FUSIB521	Fusibile vetro 5x20 1A	1
3	2950PG021	Pressacavo in plastica PG21	1
4	2950PG036	Pressacavo in plastica PG36	1
5	2950PGD036	Dado per pressacavo in plastica PG36	1
6	2950PGD021	Dado per pressacavo in plastica PG21	1
7	2950PORFUP23	Portafusibile P2300 10A 250V	1
8	2950SEZ25250	Sezionatore OT 25	1
9	2950SEZ63334	Sezionatore OT 45	1
10	2950SEZ0H136	Maniglia sezionatore OHY 2RJ	1
11	4936DAZ0006M	Dado M6 Zn UNI 5588	1
12	4936RGZ06X18	Rosetta 6x18 Zn UNI 9021	1
13	4936VITTEI625	Vite testa bombata esagono incassato M6x25 Inox UNI 7380	1



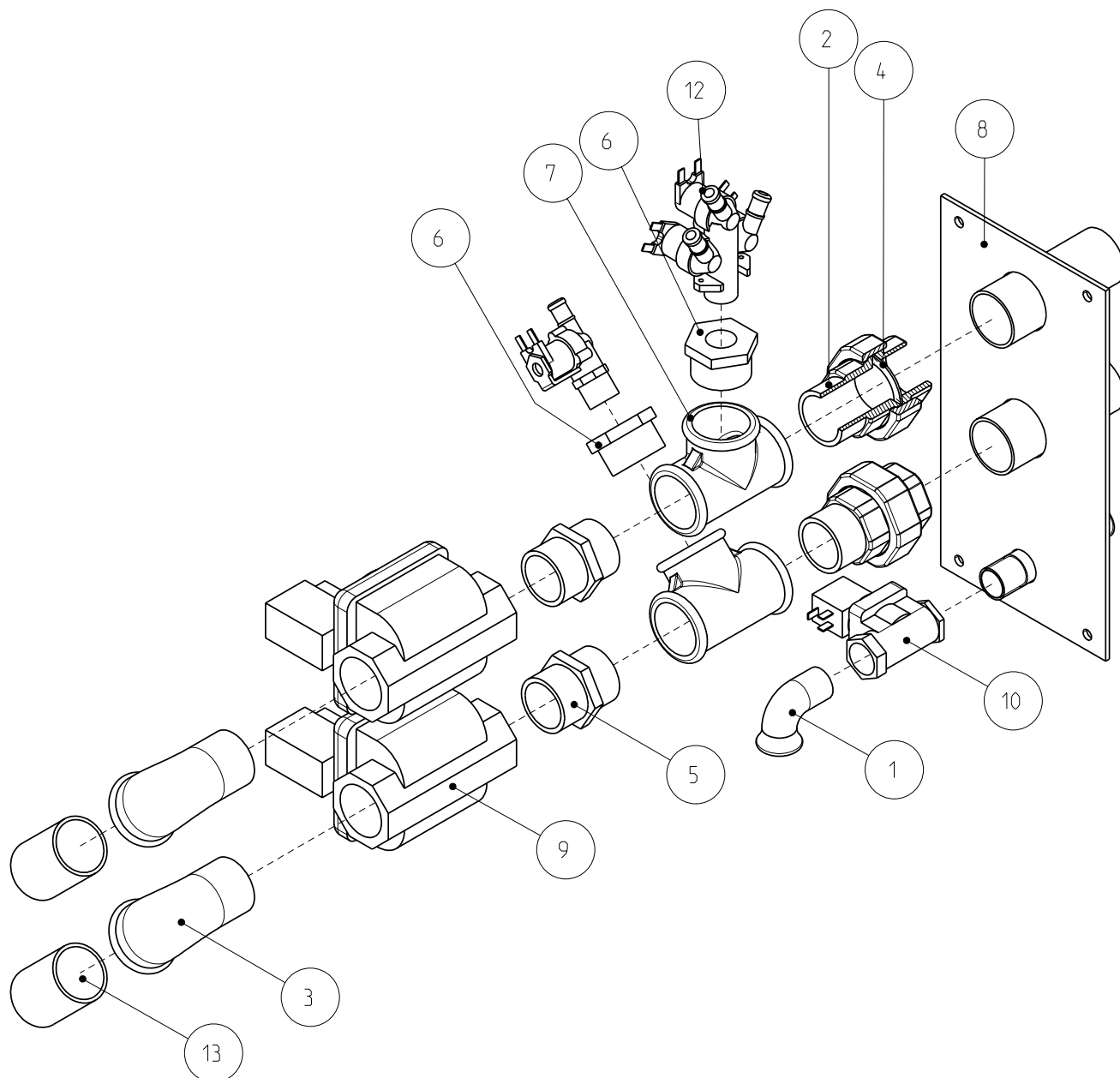
Denominazione Title	Codice Disegno Drawing Number	Rev. Rev.	Foglio Sheet
Gruppo sezionatore completo LM 40/85	1041104	X	1/1
Proprietà' e diritti del presente disegno sono riservati - La riproduzione anche parziale e' vietata		All rights reserved - Partial or complete copies of this document are forbidden	

Rif.	Cod. Mod.	Descrizione	Q.ta
1	1041105X	Impianto idrico RC 55/70 LM 40/85	1
2	2040132X	Colonna posteriore Dx LM 40/55	1
3	4936DAFA006M	Dado autobloccante M6 Zn UNI 7473	1
4	4936DAFA008M	Dado autobloccante M8 Zn UNI 7473	4
5	4936R0IN6012	Rosetta 6x12 Inox UNI 6592	2
6	4936RP108	Rosetta 8x16 Inox UNI 6592	8
7	4936VITB0616	Vite testa bombata esagono incassato M6x16 Inox UNI 7380	1
8	4936VITC8X30	Vite testa cilindrica esagono incassato M8x30 Inox UNI 5931	4
9	940919B	Tubo scarico finale e sfiato RC/LM	1



Denominazione Title	Codice Disegno Drawing Number	Rev. Rev.	Foglio Sheet
Colonna posteriore destra completa LM 40/55	1041115	X	1/1
Proprietà' e diritti del presente disegno sono riservati - La riproduzione anche parziale e' vietata		All rights reserved - Partial or complete copies of this document are forbidden	

Rif.	Cod. Mod.	Descrizione	Q.ta
1	1690GOMMF934	Curva 90° M/F 3/4" Zn	1
2	1960BDZMF112	Bochettone diritto M/F 1"1/2 Zn	2
3	1960CZMFG112	Curva 90° M/F 1"1/2 Zn	2
4	1960GUAF1112	Guarnizione fibra fasit 1"1/2	2
5	1960NIZ011B2	Nipples M/M 1"1/2 Zn	2
6	1960RZMF1234	Riduzione M/F 1"1/2 - 3/4" Zn	2
7	1960TEUGU112	Manicotto a T 1"1/2 Zn	2
8	2000227B	Supporto impianto idrico RC 55/70 LM 40/85	1
9	2950ES112NCA	Elettrovalvola servocomandata 1"1/2 N.C. 220V	2
10	2950ES340NCV	Elettrovalvola servocomandata 3/4" N.C. 220V	1
11	2953EA1D3522	Elettrovalvola acqua una via 3/4" 180° 220V	1
12	2953EA3D3522	Elettrovalvola acqua tre vie 3/4" 180° 220V	1
13	3020412X	Attacco manicotto impianto idrico RC 55/70 LM 40/85	2



Denominazione  
Title

Impianto idrico RC 55/70 LM 40/85

Codice Disegno  
Drawing Number

1041105

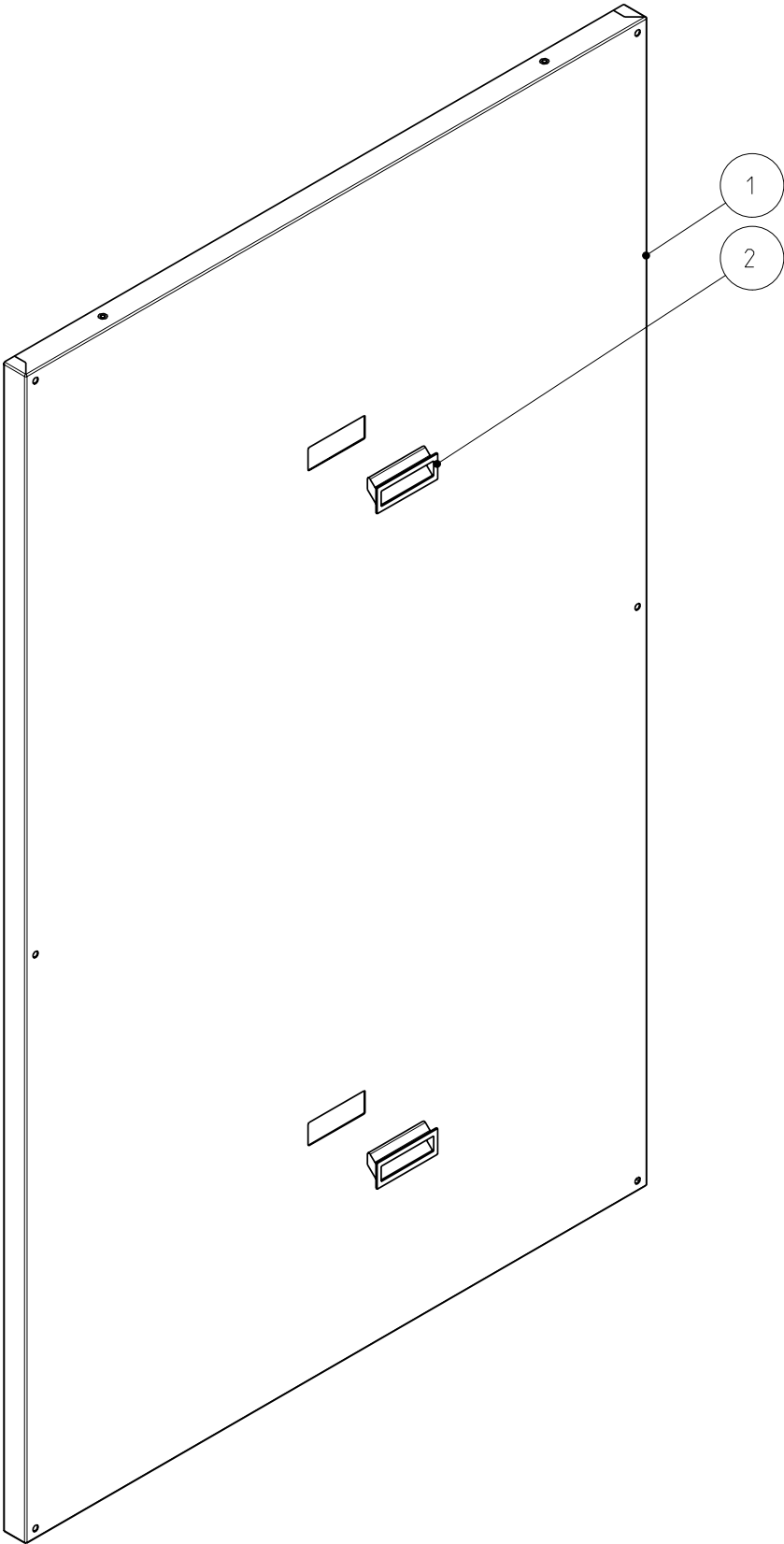
Rev.  
Rev.

X

Foglio  
Sheet

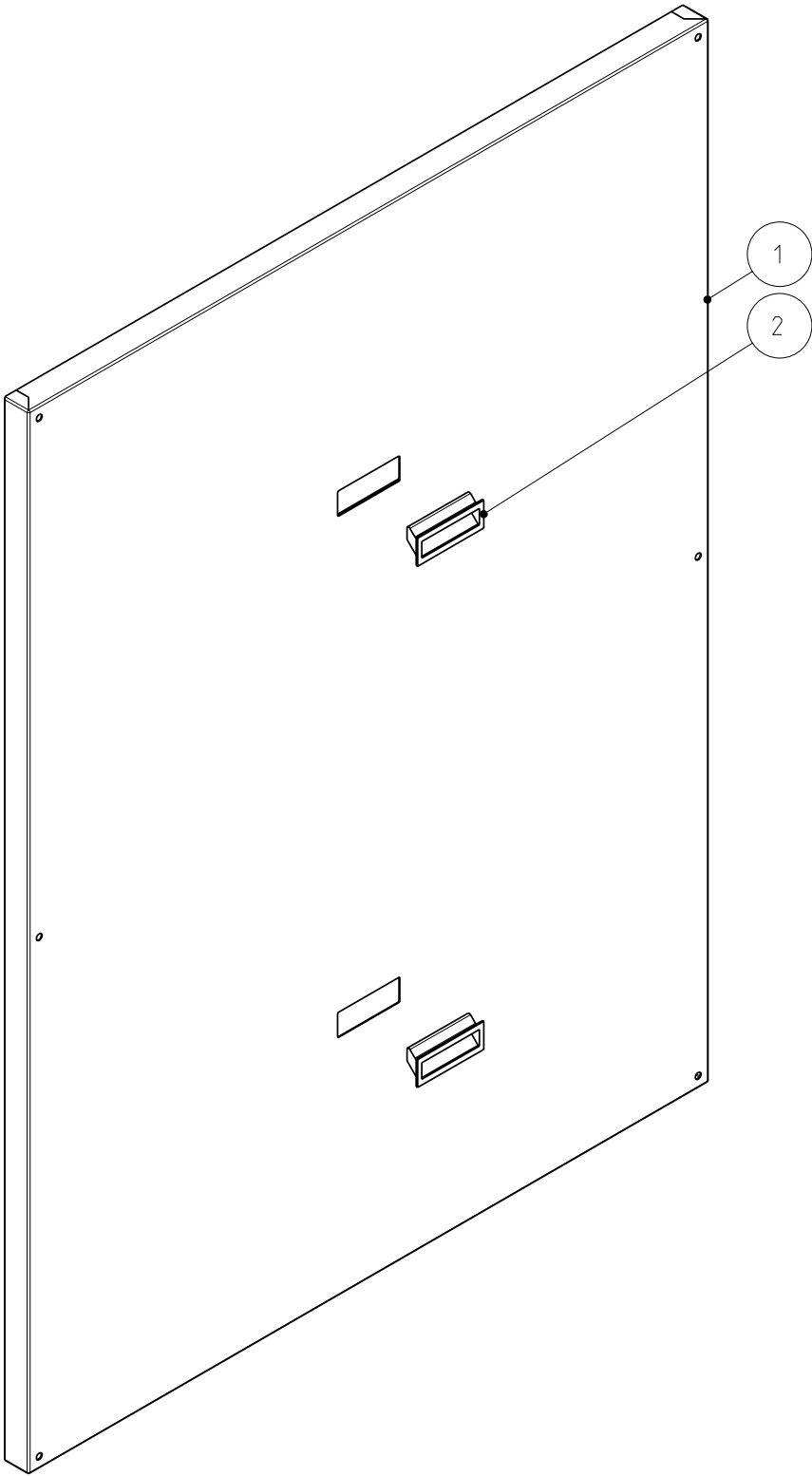
1/1

Rif.	Cod. Mod.	Descrizione	Q.ta
1	2040139A	Fianco Sx LM 40	1
2	3941MANP2ESS	Maniglia ABS nera P2-41	2



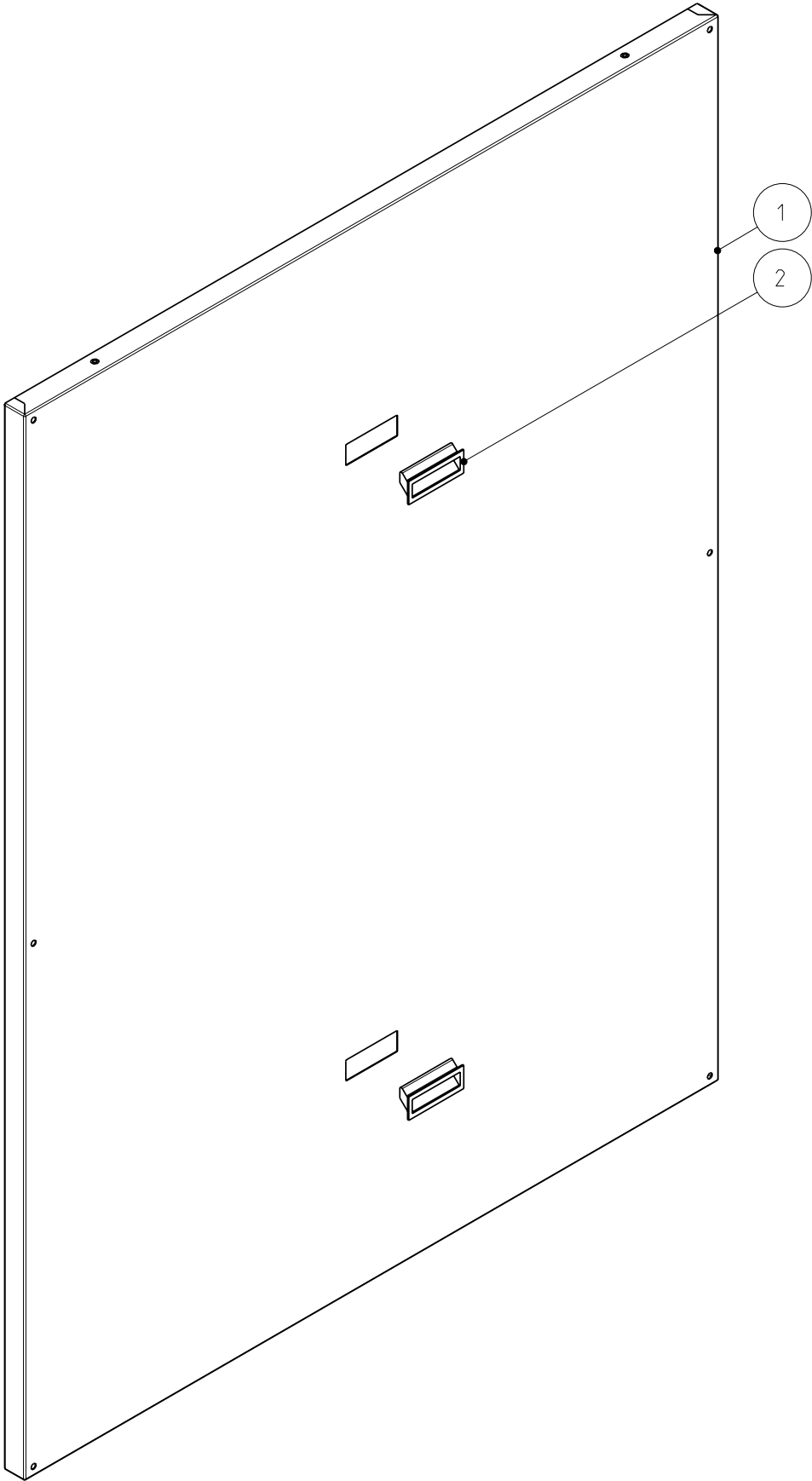
Denominazione Title	Codice Disegno Drawing Number	Rev. Rev.	Foglio Sheet
Fianco Sx completo LM 40	1041110	A	1/1
Proprieta' e diritti del presente disegno sono riservati - La riproduzione anche parziale e' vietata		All rights reserved - Partial or complete copies of this document are forbidden	

Rif.	Cod. Mod.	Descrizione	Q.ta
1	2040140A	Fianco Dx LM 40	1
2	3941MANP2ESS	Maniglia ABS nera P2-41	2



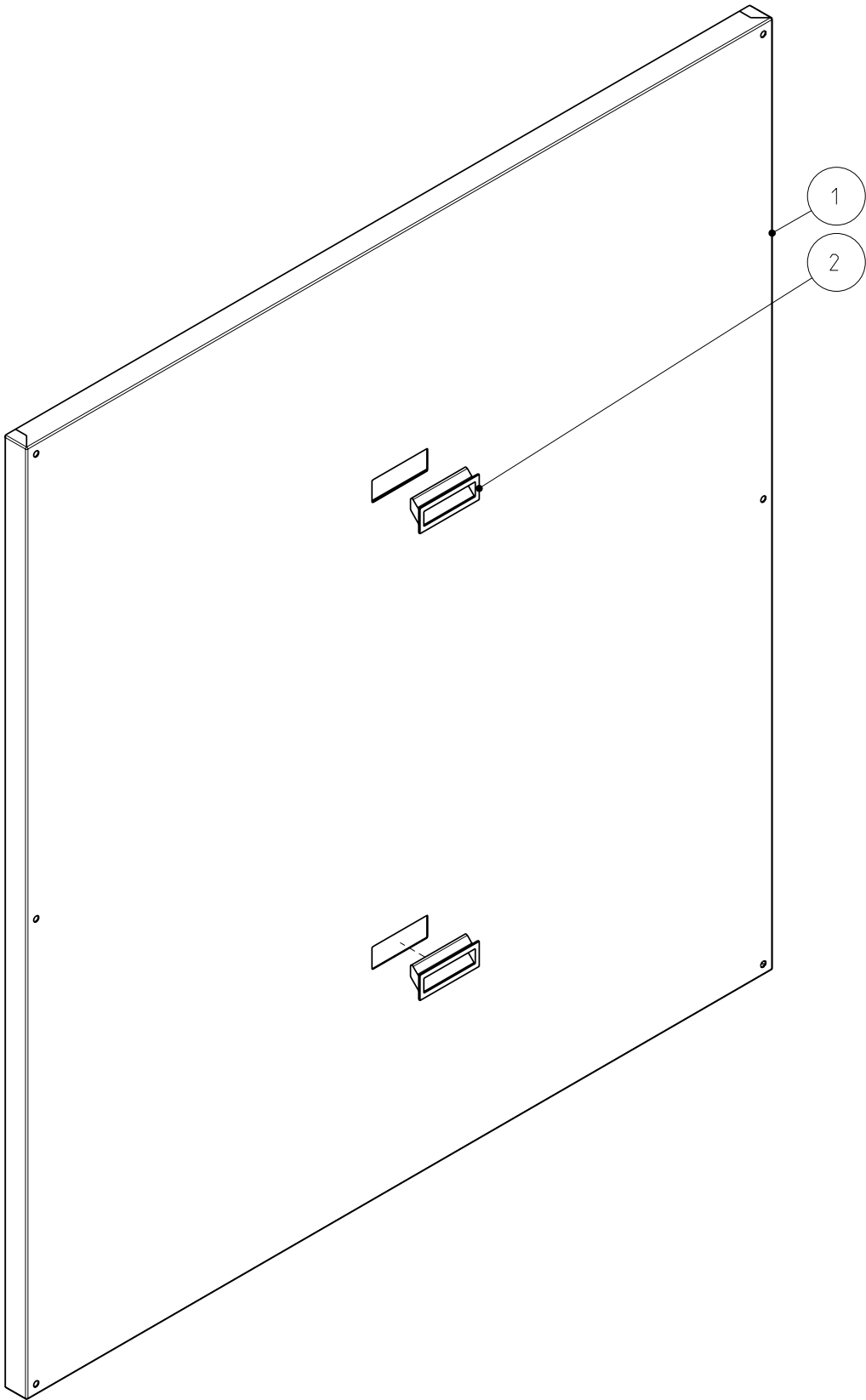
Denominazione Title	Codice Disegno Drawing Number	Rev. Rev.	Foglio Sheet
Fianco Dx completo LM 40	1041111	A	1/1
Proprieta' e diritti del presente disegno sono riservati - La riproduzione anche parziale e' vietata		All rights reserved - Partial or complete copies of this document are forbidden	

Rif.	Cod. Mod.	Descrizione	Q.ta
1	2040143A	Fianco Sx LM 55	1
2	3941MANP2ESS	Maniglia ABS nera P2-41	2



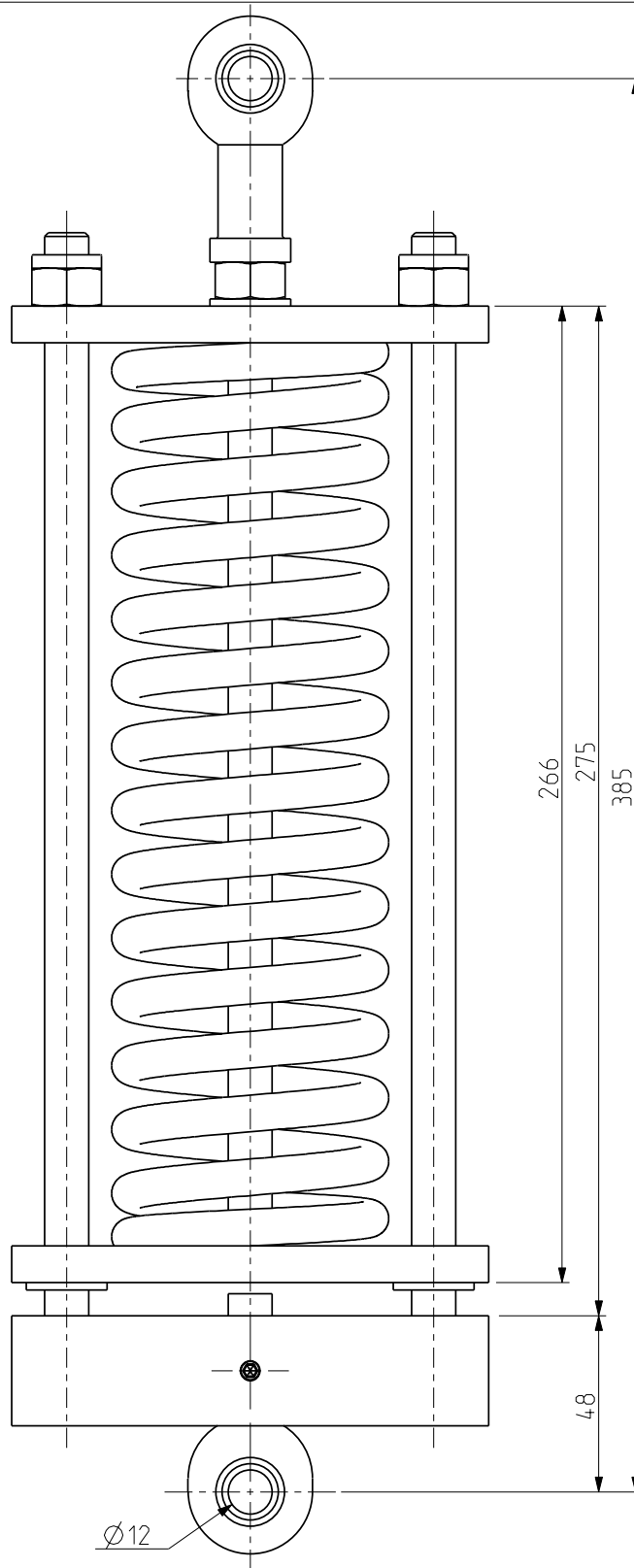
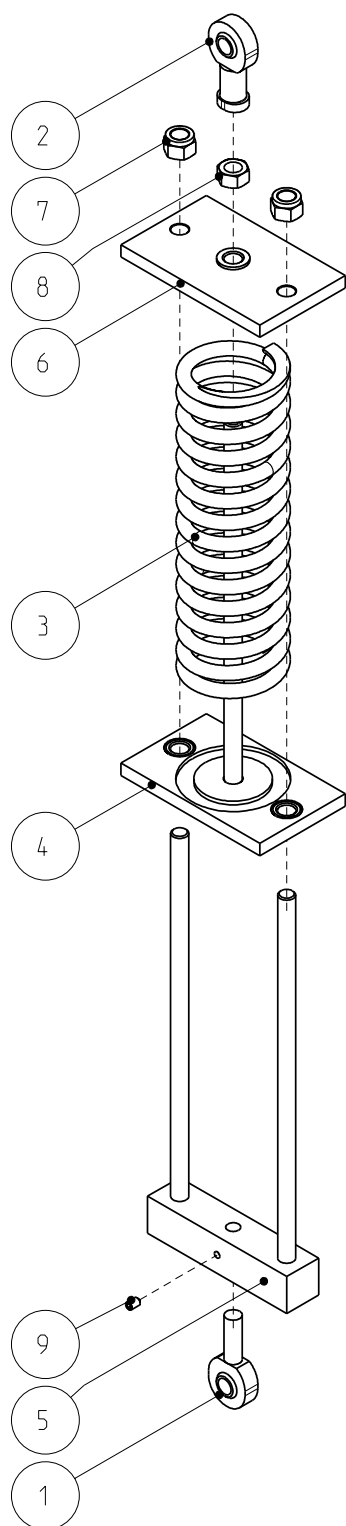
Denominazione Title	Codice Disegno Drawing Number	Rev. Rev.	Foglio Sheet
Fianco Sx completo LM 55	1041108	A	1/1
Proprieta' e diritti del presente disegno sono riservati - La riproduzione anche parziale e' vietata		All rights reserved - Partial or complete copies of this document are forbidden	

Rif.	Cod. Mod.	Descrizione	Q.ta
1	2040144A	Fianco Dx LM 55	1
2	3941MANP2ESS	Maniglia ABS nera P2-41	2

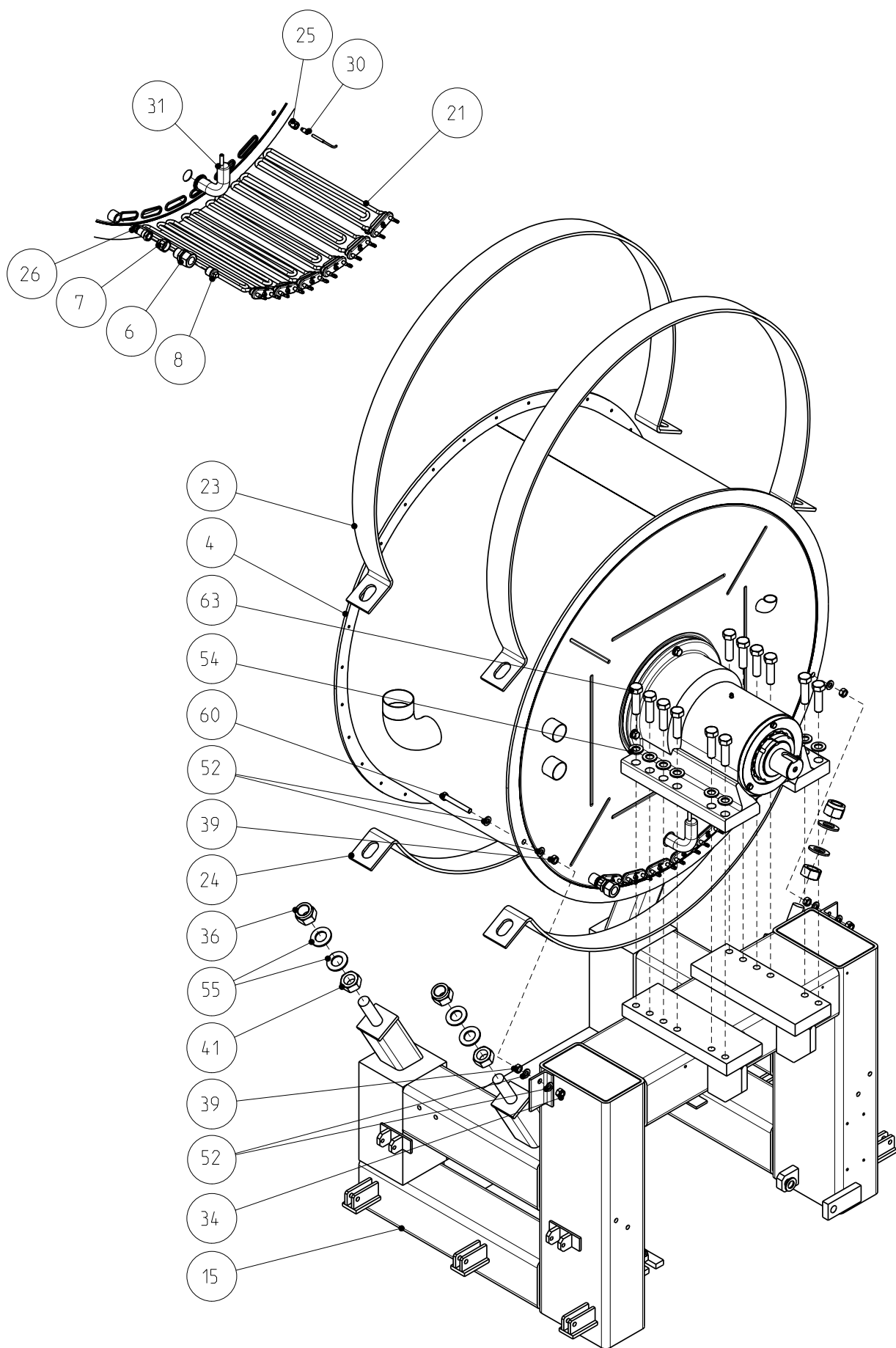


Denominazione Title	Codice Disegno Drawing Number	Rev. Rev.	Foglio Sheet
Fianco Dx completo LM 55	1041109	A	1/1
Proprieta' e diritti del presente disegno sono riservati - La riproduzione anche parziale e' vietata		All rights reserved - Partial or complete copies of this document are forbidden	

Rif.	Cod. Mod.	Descrizione	Q.ta
1	1937SNSAKB12	Snodo sferico SAKB 12 F	1
2	1937SNSIKB12	Snodo sferico SIKB 12 F	1
3	1985MOL10LM	Molla a filo D10 per sospensione LM	1
4	2011003X	Tirante centrale completo sospensione LM 30/85	1
5	2011004X	Tirante esterno completo sospensione LM 30/85	1
6	2011005X	Piastra completa sospensione LM 30/85	1
7	4936DAFA012M	Dado autobloccante M12 Zn UNI 7473	2
8	4936DAZ0012M	Dado M12 Zn UNI 5588	1
9	4936GRF1006M	Grano El M6x10 estremità' a punta	1



Denominazione Title	Codice Disegno Drawing Number	Rev. Rev.	Foglio Sheet
Sospensione completa LM 30/85	2000306	X	1/1
Proprietà' e diritti del presente disegno sono riservati - La riproduzione anche parziale e' vietata		All rights reserved - Partial or complete copies of this document are forbidden	



Denominazione  
Title

Gruppo culla completa LM 40

Codice Disegno  
Drawing Number

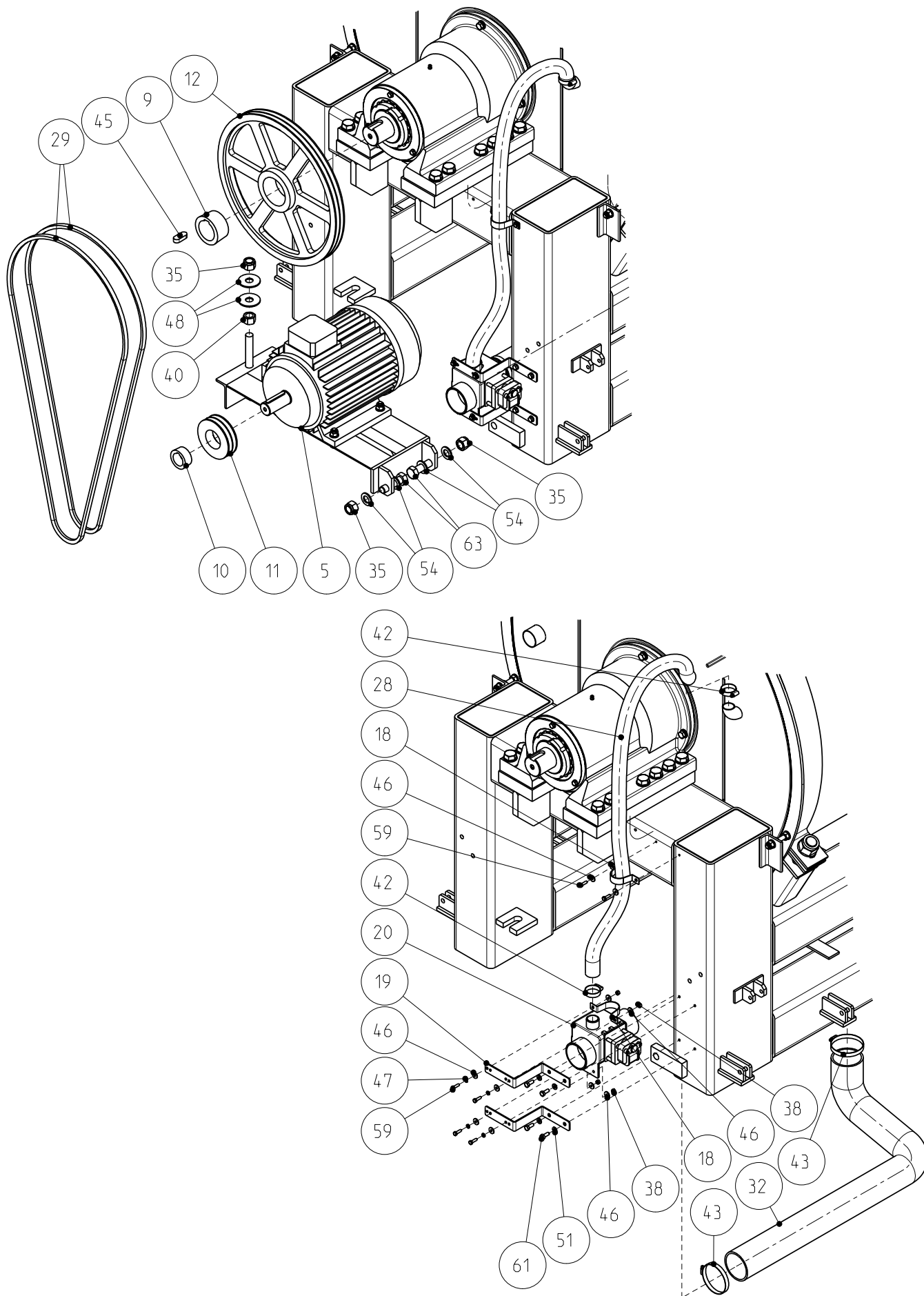
104 1112

Rev.  
Rev.

X

Foglio  
Sheet

1/4



Denominazione  
Title

Gruppo culla completa LM 40

Codice Disegno  
Drawing Number

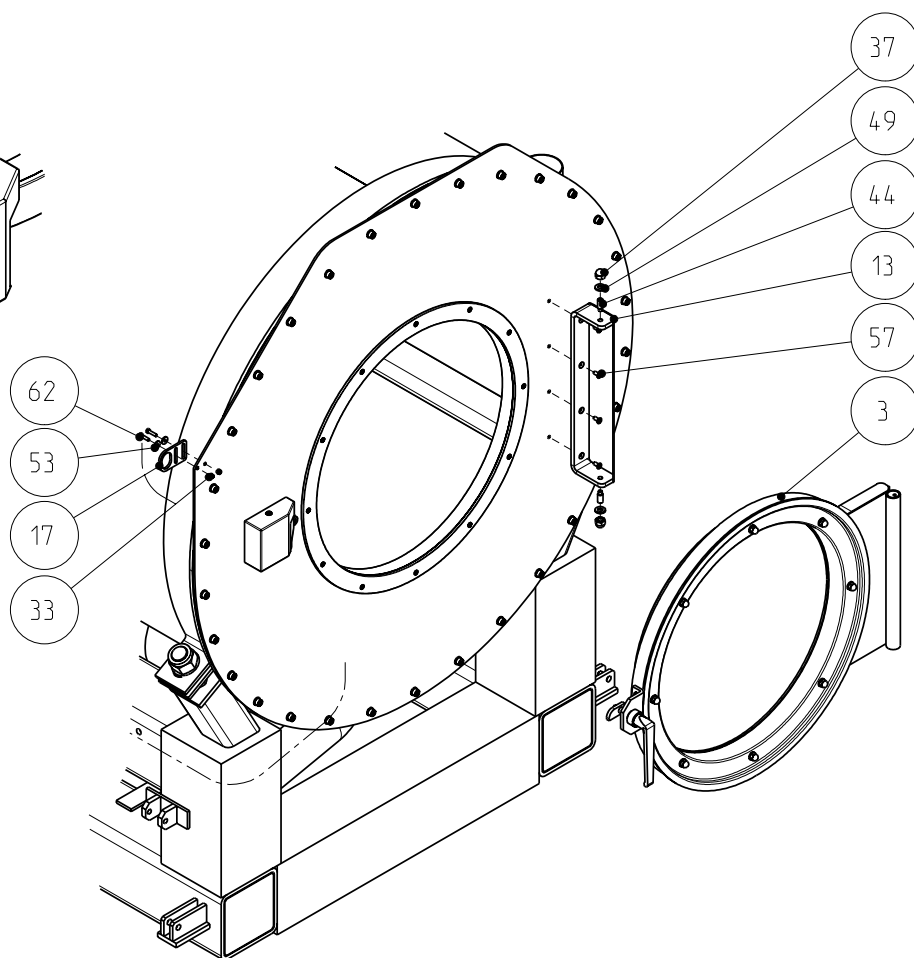
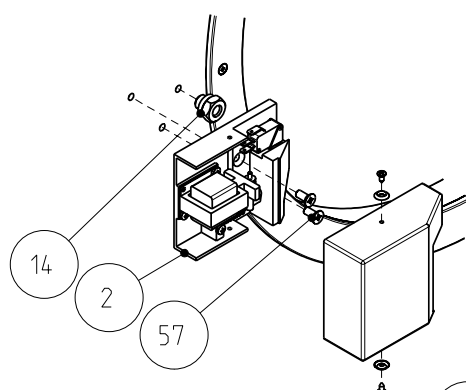
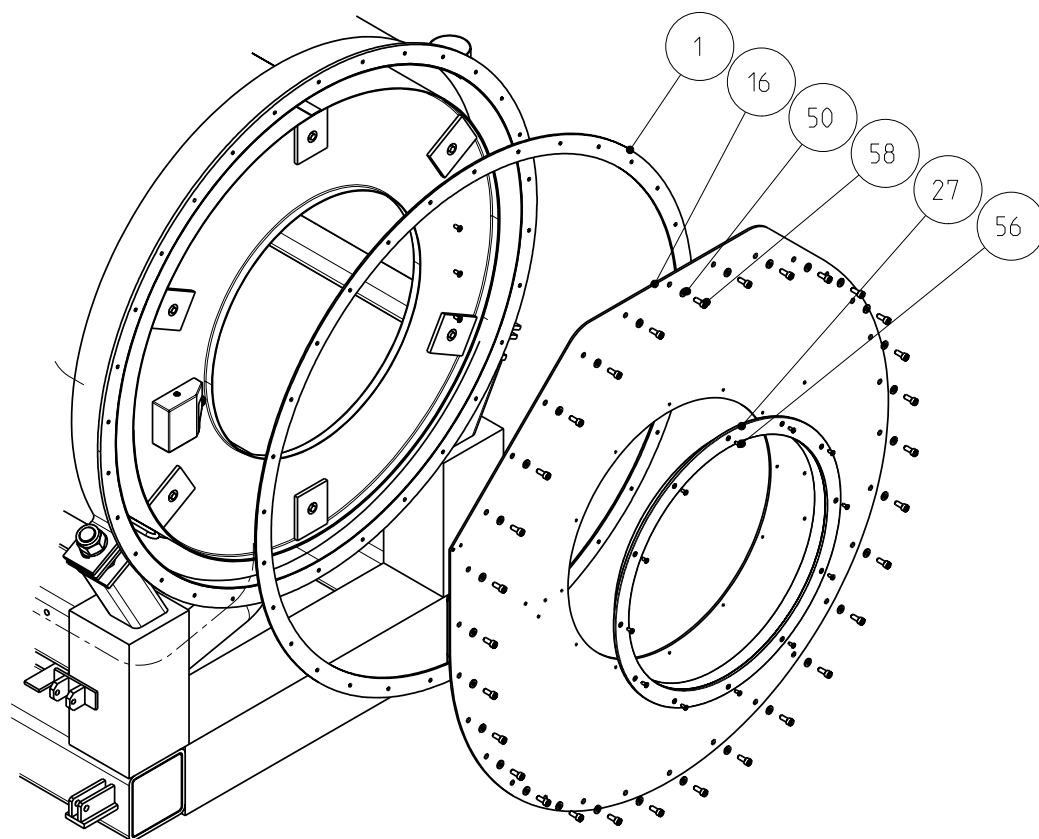
1041112

Rev.  
Rev.

X

Foglio  
Sheet

2/4



Denominazione  
Title

Gruppo culla completa LM 40

Codice Disegno  
Drawing Number

1041112

Rev.  
Rev.

X

Foglio  
Sheet

3/4

Rif.	Cod. Mod.	Descrizione	Q.ta
1	0945NASTR4X2	Nastro fibra vetro 2x40	1
2	1020202X	Kit blocco porta LM 30/85	1
3	1020203X	Oblo' completo LM 40/85	1
4	1041001X	Gruppo vasca LM 40	1
5	1041003X	Gruppo motore LM 40	1
6	1960RED22	Raccordo RED 22 3/4"	1
7	1960RIZFM348	Riduzione Zn 3/4"F 3/8"M	1
8	1960TAPMZ1B2	Tappo maschio Zn 1/2"	1
9	1987BTB60517	Bussola Taper Bush 2517 Ø60	1
10	1987BUSTB161	Bussola Taper Bush 1610 Ø38	1
11	1987P1122	Puleggia SPA 112x2	1
12	1987P4502760	Puleggia SPA 450x2	1
13	2010601X	Zoccolo oblo' LM 40/85	1
14	2010901X	Dado riscontro maniglia	1
15	2040103X	Culla vasca LM40	1
16	2040113X	Parete vasca LM 40/55	1
17	2040116X	Sede micro sbilanciamento LM 40/85	1
18	2040740X	Cavallo per tubo Øest. 45	2
19	2040921X	Supporto elettrovalvola di scarico LM 30/55	2
20	2754D0DN0322	Valvola DOD 3" normalmente aperta 220V	1
21	2950RFI40220	Resistenza flangiata 4000W 220V incoloy	6
22	2950SENSOPT1	Sensore di temperatura PT1000 classe B	1
23	2980403A	Anello supporto vasca superiore LM 40/55	2
24	2980404A	Anello supporto vasca inferiore LM 40/55	2
25	2980736X	Dado attacco termostato per sonda Ø6	1
26	2981002A	Iniettore vapore RC/LM	1
27	2991012A	Anello tenuta oblo' RC/LM 40/55/70	1
28	3922TUBARA35	Tubo Armovin HNA mm.35	1
29	3939CTICAX91	Cinghia Imesa AX91	2
30	3970UGVSI	Ugello per valvola SIT COD.0958031	1
31	4010505X	Camera di compressione a labbro	1
32	4011005	Scarico iniziale RC/LM 30/85	1
33	4936DAFA005M	Dado autobloccante M5 Zn UNI 7473	2
34	4936DAFA012M	Dado autobloccante M12 Zn UNI 7473	2
35	4936DAFA020M	Dado autobloccante M20 Zn UNI 7473	3
36	4936DAFA030M	Dado autobloccante M30 Zn UNI 7473	4
37	4936DANC110M	Dado cieco M10 nichelato UNI 5721	2
38	4936DAZ0006M	Dado M6 Zn UNI 5588	4
39	4936DAZ0012M	Dado M12 Zn UNI 5588	4
40	4936DAZ0020M	Dado M20 Zn UNI 5588	1
41	4936DAZ0030M	Dado M30 Zn UNI 5588	4
42	4936FA026038	Fascetta 26-38	2
43	4936FA068085	Fascetta 68-85	2
44	4936GRA1025C	Grano esagono incassato estremita' cilindrica M10x25 UNI 5925	2
45	4936LI181145	Linguetta UNI 6604-A 18x11x45	1
46	4936RGZ06X18	Rosetta 6x18 Zn UNI 9021	10
47	4936RODESM06	Rosetta dentata 6 Zn UNI 8842	4
48	4936RONGZ206	Rosetta 20x60 Zn UNI 9021	2
49	4936RPI0010M	Rosetta 10x20 Inox UNI 6592	2
50	4936RPI08	Rosetta 8x16 Inox UNI 6592	30
51	4936RPZ0008M	Rosetta 8x16 Zn UNI 6592	4
52	4936RPZ0012M	Rosetta 12x24 Zn UNI 6592	8
53	4936RPZ1505M	Rosetta 5x15 Zn UNI 9021	2
54	4936RPZ2004M	Rosetta 20x37 Zn UNI 6592	16
55	4936RPZ30	Rosetta 30x56 Zn UNI 6592	8
56	4936VCSI125M	Vite testa svasata piana taglio a croce M5x12 Inox UNI 7688	12
57	4936VCSI146M	Vite testa svasata piana taglio a croce M6x14 Inox UNI 7688	6
58	4936VITF820	Vite testa cilindrica esagono incassato M8x20 Inox UNI 5931	30
59	4936VIT06X20	Vite testa esagonale M6x20 8.8 Zn UNI 5739	6
60	4936VIT12X90	Vite testa esagonale M12x90 8.8 Zn UNI 5739	2
61	4936VIZ08X20	Vite testa esagonale M8x20 8.8 Zn UNI 5739	4
62	4936VTFZN520	Vite testa esagonale M5x20 Zn 8.8 UNI 5737	2
63	4936VTZ2003M	Vite testa esagonale M20x70 8.8 Zn UNI 5739	14

Denominazione  
Title

Codice Disegno  
Drawing Number

Rev.  
Rev.

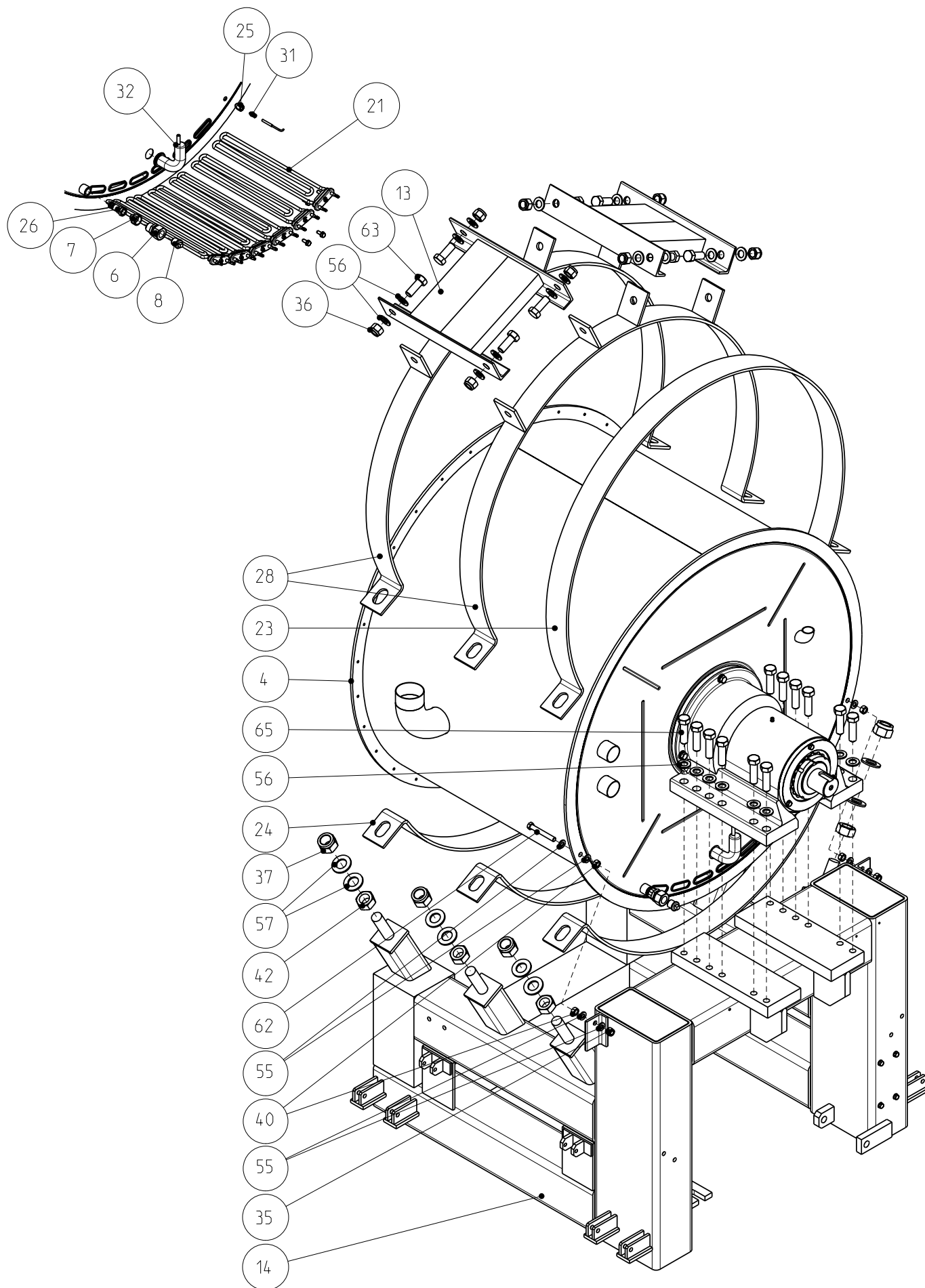
Foglio  
Sheet

Gruppo culla completa LM 40

1041112

X

4/4



Denominazione  
Title

Gruppo culla completa LM 55

Codice Disegno  
Drawing Number

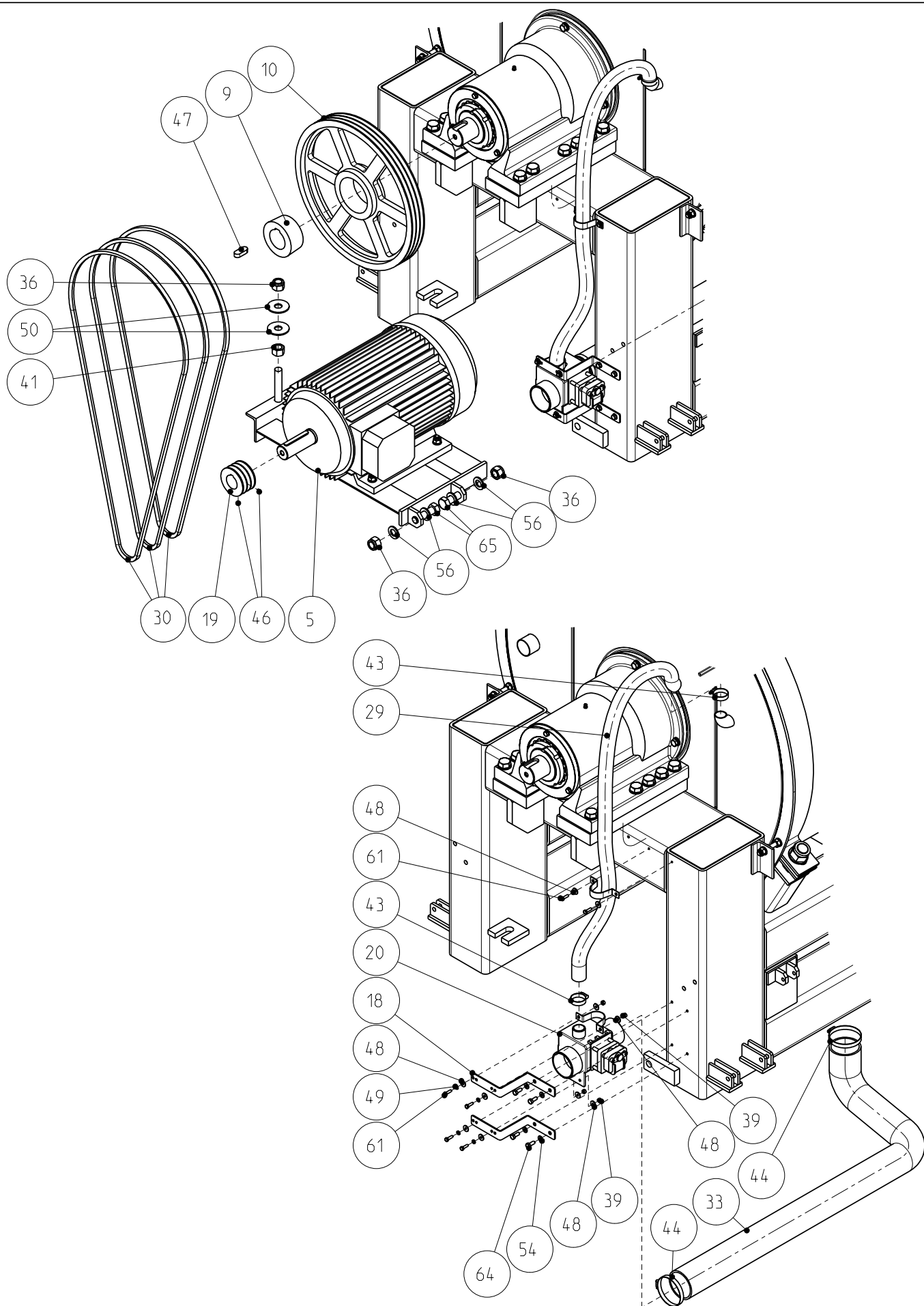
1041113

Rev.  
Rev.

X

Foglio  
Sheet

1/4



Denominazione  
Title

Gruppo culla completa LM 55

Codice Disegno  
Drawing Number

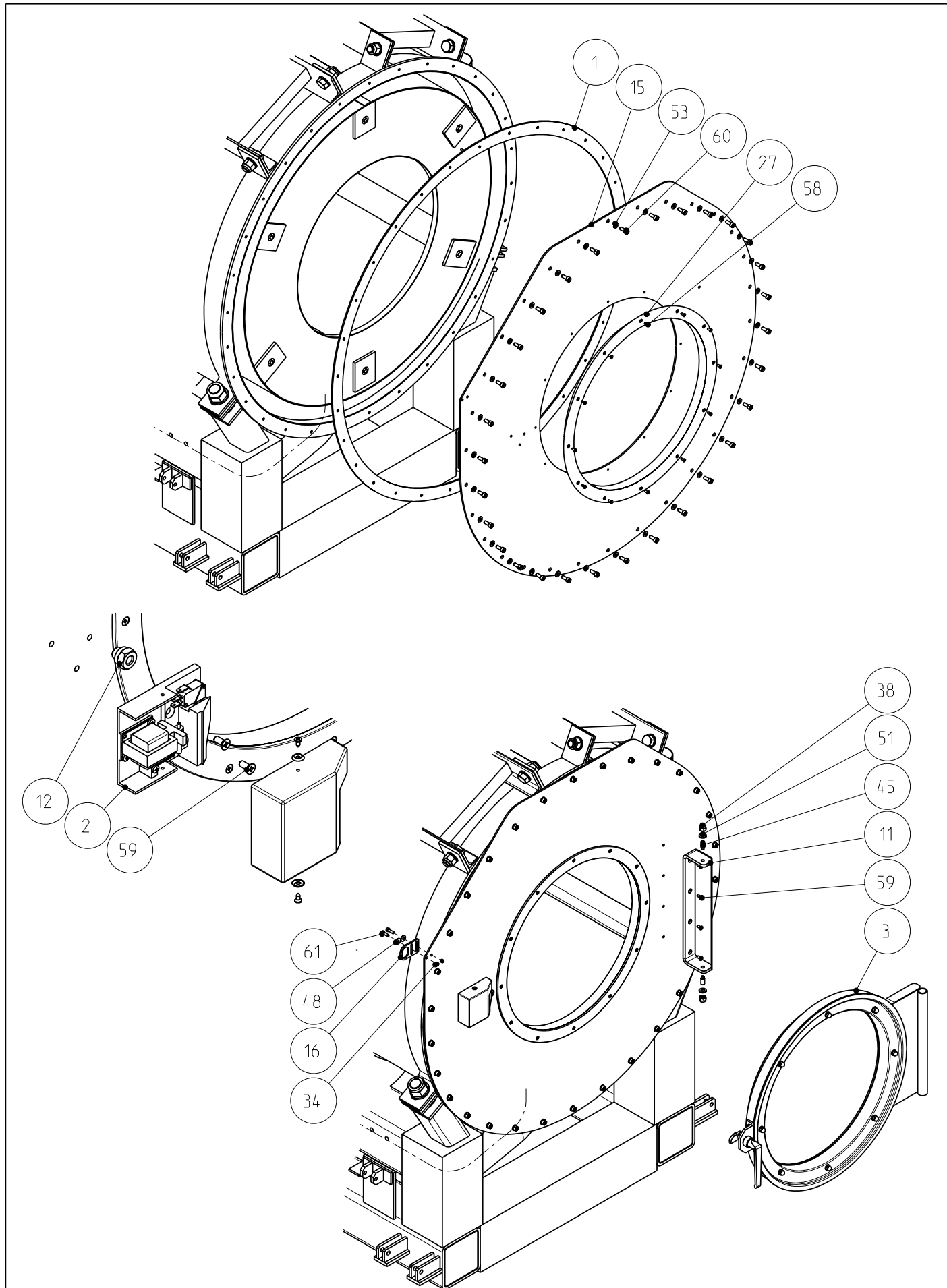
1041113

Rev.  
Rev.

X

Foglio  
Sheet

2/4



Denominazione  
Title

Gruppo culla completa LM 55

Codice Disegno  
Drawing Number

1041113

Rev.  
Rev.

X

Foglio  
Sheet

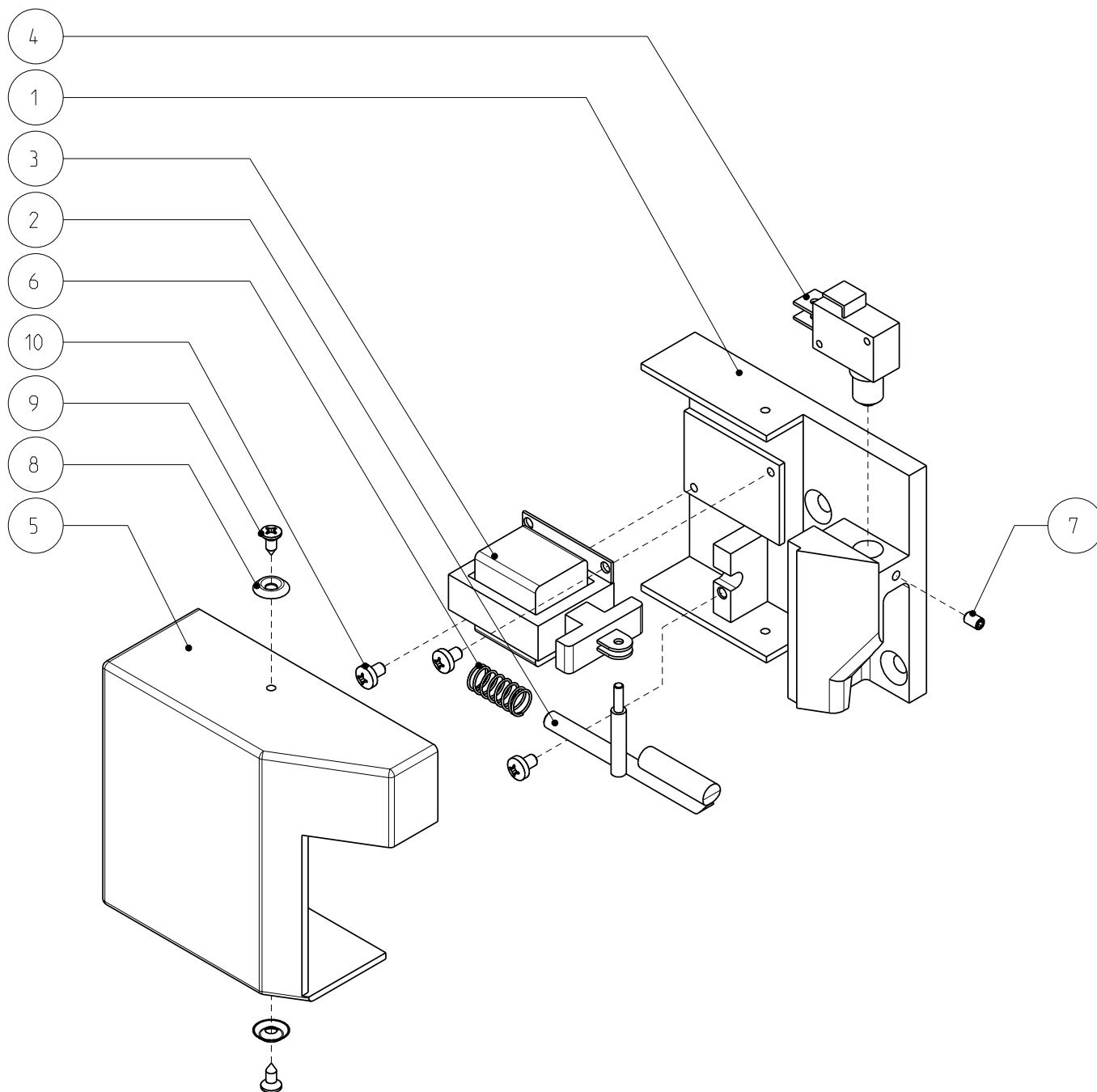
3/4

Rif.	Cod. Mod.	Descrizione	Q.ta
1	0945NASTR4X2	Nastro fibra vetro 2x40	1
2	1020202X	Kit blocco porta LM 30/85	1
3	1020203X	Oblo' completo LM 40/85	1
4	1041002X	Gruppo vasca LM 55	1
5	1041101X	Gruppo motore LM 55	1
6	1960RED22	Raccordo RED 22 3/4"	1
7	1960RIZFM348	Riduzione Zn 3/4"F 3/8"M	1
8	1960TAPMZ1B2	Tappo maschio Zn 1/2"	1
9	1987BTB60302	Bussola Taper Bush 3020 Ø60	1
10	1987P4503326	Puleggia SPA 450x3	1
11	2010601X	Zoccolo oblo' LM 40/85	1
12	2010901X	Dado riscontro maniglia	1
13	2020509X	Contrappeso LM 55	2
14	2040104X	Culla vasca LM55	1
15	2040113X	Parete vasca LM 40/55	1
16	2040116X	Sede micro sbilanciamento LM 40/85	1
17	2040740X	Cavalotto per tubo Øest. 45	2
18	2040921X	Supporto elettrovalvola di scarico LM 30/55	2
19	2041101X	Puleggia SPA 80x3 foro 42 cava 12	1
20	2754DODN0322	Valvola DOD 3" normalmente aperta 220V	1
21	2950RFI50220	Resistenza flangiata 5000W 220V incoloy	6
22	2950SENSOPT1	Sensore di temperatura PT1000 classe B	1
23	2980403A	Anello supporto vasca superiore LM 40/55	1
24	2980404A	Anello supporto vasca inferiore LM 40/55	3
25	2980736X	Dado attacco termostato per sonda Ø6	1
26	2981002A	Iniettore vapore RC/LM	1
27	2991012A	Anello tenuta oblo' RC/LM 40/55/70	1
28	2991207X	Anello supporto vasca superiore LM 55 con attacchi per contrappesi	2
29	3922TUBARA35	Tubo Armovin HNA mm.35	1
30	3939CTICAX91	Cinghia Imesa AX91	3
31	3970UGVSI	Ugello per valvola SIT COD.0958031	1
32	4010505X	Camera di compressione a labbro	1
33	4011005	Scarico iniziale RC/LM 30/85	1
34	4936DAFA005M	Dado autobloccante M5 Zn UNI 7473	2
35	4936DAFA012M	Dado autobloccante M12 Zn UNI 7473	2
36	4936DAFA020M	Dado autobloccante M20 Zn UNI 7473	11
37	4936DAFA030M	Dado autobloccante M30 Zn UNI 7473	6
38	4936DANCI10M	Dado cieco M10 nichelato UNI 5721	2
39	4936DAZ0006M	Dado M6 Zn UNI 5588	4
40	4936DAZ0012M	Dado M12 Zn UNI 5588	4
41	4936DAZ0020M	Dado M20 Zn UNI 5588	1
42	4936DAZ0030M	Dado M30 Zn UNI 5588	6
43	4936FA026038	Fascetta 26-38	2
44	4936FA068085	Fascetta 68-85	2
45	4936GRA1025C	Grano esagono incassato estremita' cilindrica M10x25 UNI 5925	2
46	4936GRAPP6X8	Grano 45H M6x8 UNI 5927	2
47	4936LI181145	Linguetta UNI 6604-A 18x11x45	1
48	4936RGZ06X18	Rosetta 6x18 Zn UNI 9021	12
49	4936RODESM06	Rosetta dentata 6 Zn UNI 8842	4
50	4936RONGZ206	Rosetta 20x60 Zn UNI 9021	2
51	4936RPI0010M	Rosetta 10x20 Inox UNI 6592	2
52	4936RPI0012M	Rosetta 12x24 Inox UNI 6592	1
53	4936RPI08	Rosetta 8x16 Inox UNI 6592	30
54	4936RPZ0008M	Rosetta 8x16 Zn UNI 6592	4
55	4936RPZ0012M	Rosetta 12x24 Zn UNI 6592	7
56	4936RPZ2004M	Rosetta 20x37 Zn UNI 6592	32
57	4936RPZ30	Rosetta 30x56 Zn UNI 6592	12
58	4936VCSI125M	Vite testa svasata piana taglio a croce M5x12 Inox UNI 7688	12
59	4936VCSI146M	Vite testa svasata piana taglio a croce M6x14 Inox UNI 7688	6
60	4936VITF820	Vite testa cilindrica esagono incassato M8x20 Inox UNI 5931	30
61	4936VIT06X20	Vite testa esagonale M6x20 8.8 Zn UNI 5739	8
62	4936VIT12X90	Vite testa esagonale M12x90 8.8 Zn UNI 5739	2
63	4936VITZN205	Vite testa esagonale M20x50 8.8 Zn UNI 5739	8
64	4936VIZ08X20	Vite testa esagonale M8x20 8.8 Zn UNI 5739	4
65	4936VTZ2003M	Vite testa esagonale M20x70 8.8 Zn UNI 5739	14

Denominazione Title	Codice Disegno Drawing Number	Rev. Rev.	Foglio Sheet
Gruppo culla completa LM 55	1041113	X	4/4
Proprieta' e diritti del presente disegno sono riservati - La riproduzione anche parziale e' vietata		All rights reserved - Partial or complete copies of this document are forbidden	

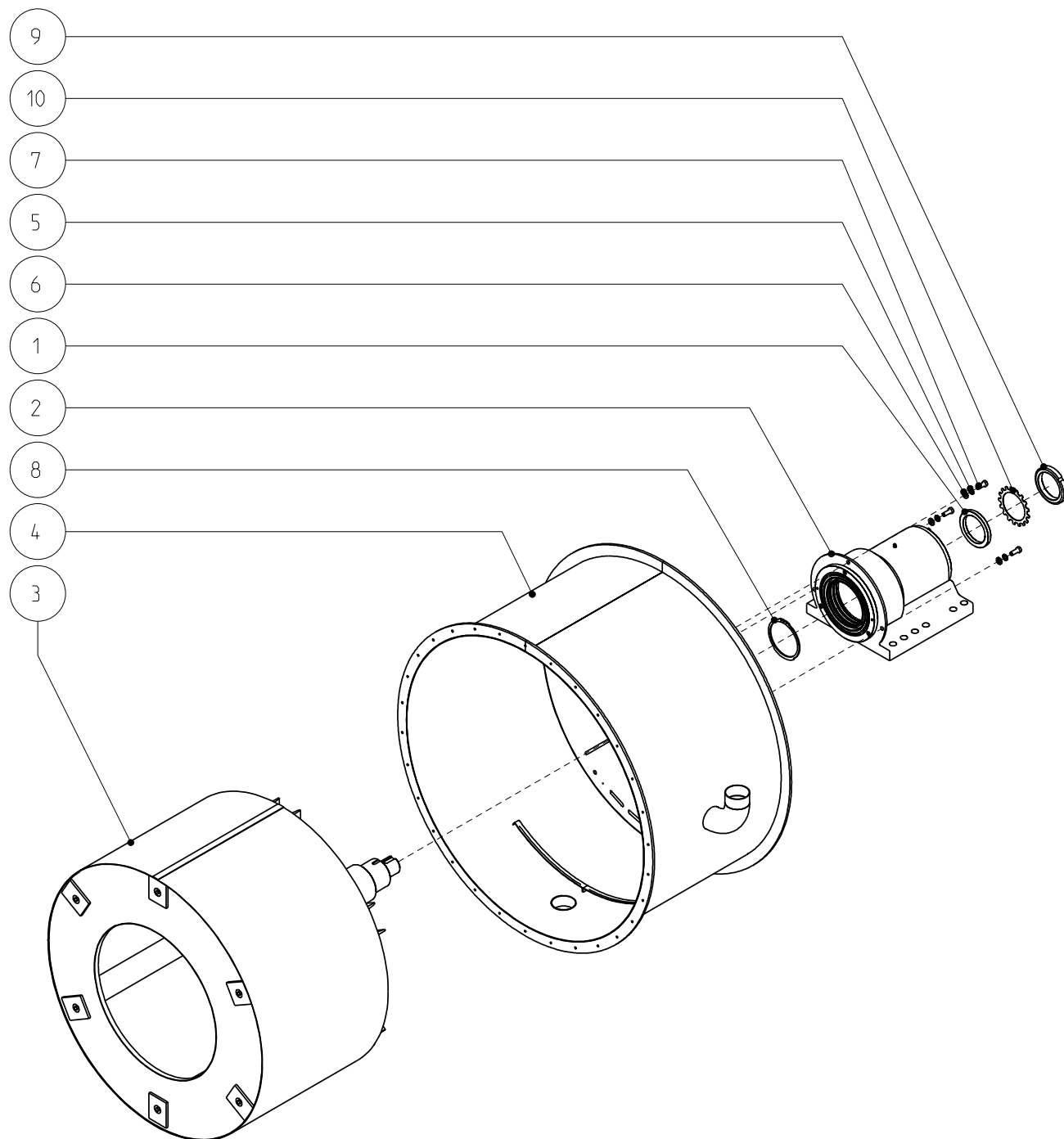


Rif.	Cod. Mod.	Descrizione	Q.ta
1	960402	Blocco porta RC/LM	1
2	2030757X	Perno bobina blocco porta LM 30/85	1
3	2950BAPT2522	Bobina apertura porta TT2 220V	1
4	2950MS10B	Microinterruttore porta 83.161.075	1
5	4001001X	Copri micro piccolo	1
6	4011001X	Molla a compressione 0.7x9.4x21 Spire 6	1
7	4936GRFC406M	Grano esagono incassato estremita' piana M4x6 12.9 Zn UNI 5923	1
8	4936S0TTB4	Rondella per viti a testa svasata Ø3.5 Zn	2
9	4936VASC3595	Vite autofilettante testa svasata calotta taglio a croce 3.5x9.5 Zn UNI 6956	2
10	4936VICRI4X6	Vite testa cilindrica taglio a croce M4x6 Inox UNI 7687	3



Denominazione Title	Codice Disegno Drawing Number	Rev. Rev.	Foglio Sheet
Kit blocco porta LM 30/85	1020202	X	1/1
Proprieta' e diritti del presente disegno sono riservati - La riproduzione anche parziale e' vietata		All rights reserved - Partial or complete copies of this document are forbidden	

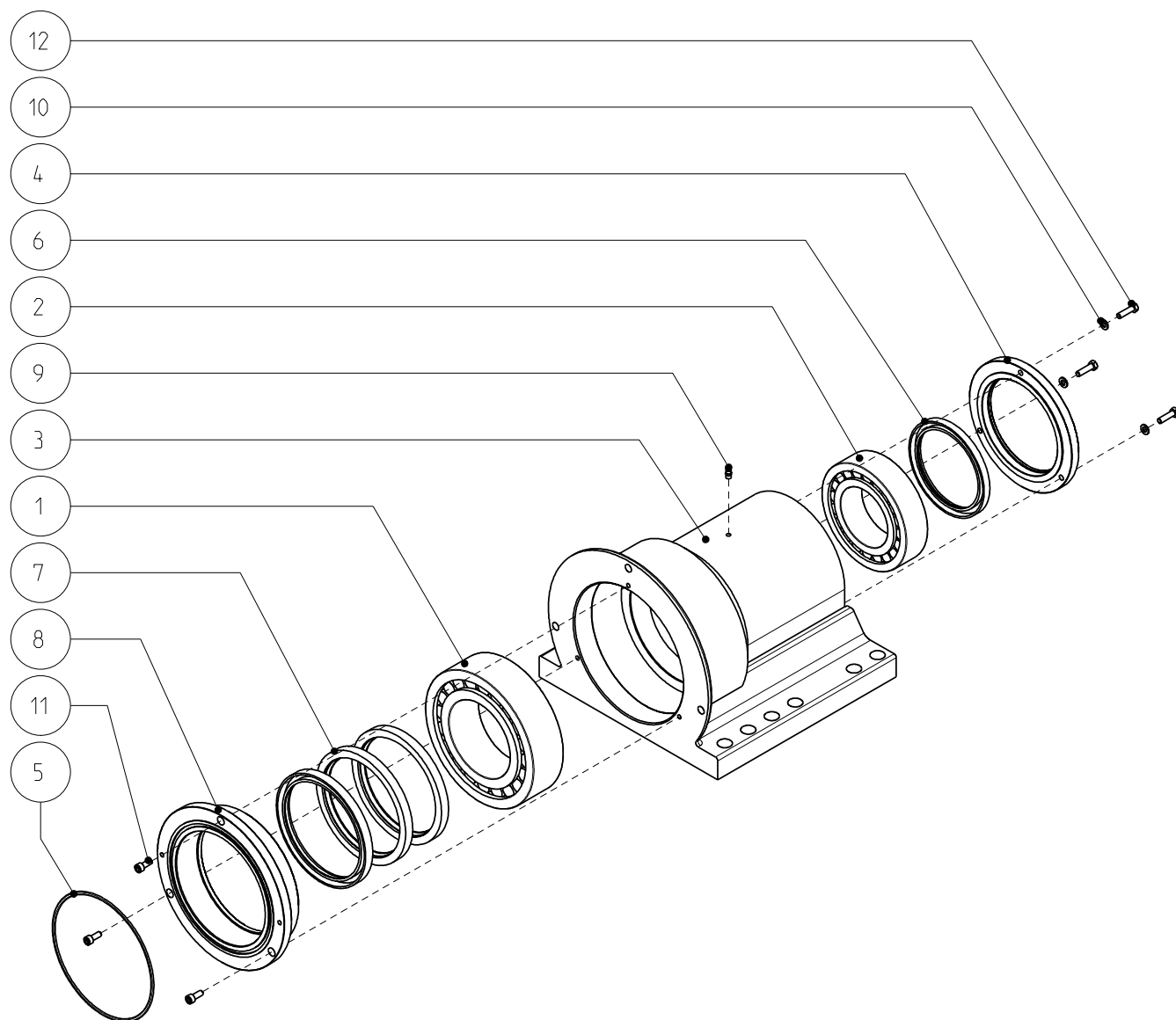
Rif.	Cod. Mod.	Descrizione	Q.ta
1	940929	Distanziale libero LM40/55/70	1
2	2000304X	Mozzo cuscinetti completo LM 40/85	1
3	2000501X	Cesto completo LM 40	1
4	2040108X	Vasca LM 40 Riscaldamento elettrico-vapore	1
5	4936RDZ0012M	Rosetta dentata 12 Zn UNI 8842	3
6	4936RPZ0012M	Rosetta 12x24 Zn UNI 6592	3
7	4936VITZX123	Vite testa esagonale M12x30 8.8 Zn UNI 5739	3
8	4939ANSEG130	Anello Seeger SP130 per alberi UNI 7435	1
9	4939GHNAMK20	Ghiera nazionale KM20	1
10	4939RONAMB20	Rosetta nazionale MB20	1



Denominazione Title	Codice Disegno Drawing Number	Rev. Rev.	Foglio Sheet
Gruppo vasca LM 40	1041001	X	1/1
Proprieta' e diritti del presente disegno sono riservati - La riproduzione anche parziale e' vietata		All rights reserved - Partial or complete copies of this document are forbidden	

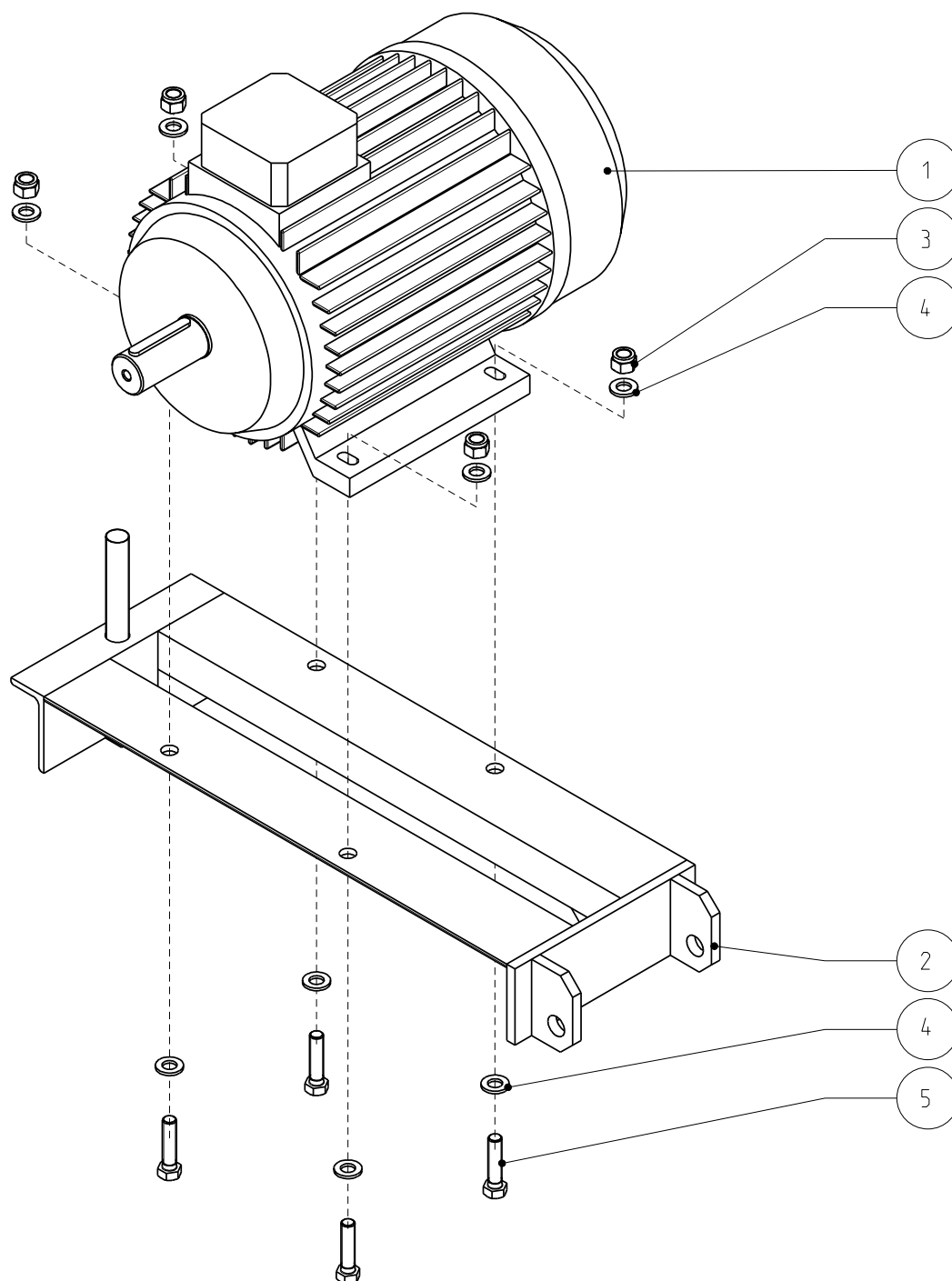


Rif.	Cod. Mod.	Descrizione	Q.ta
1	1937CUR2226P	Cuscinetto a rulli NU 2226 ECP	1
2	1937N2220L40	Cuscinetto a rulli NUP 2220 ECP	1
3	2990315A	Mozzo LM40/55/70	1
4	2990319X	Flangia posteriore LM40/55/70	1
5	3940ANEORING	Anello O-Ring (corda Ø5)	1
6	3940AT131612	Anello tenuta 130/160/12	1
7	3940AT161915	Anello tenuta 160/190/15	3
8	3990315X	Flangia anteriore LM40/55/70	1
9	4936INGRAR17	Ingrassatore OMR 8x1.25 R17B	1
10	4936RPZ0008M	Rosetta 8x16 Zn UNI 6592	3
11	4936VIT820	Vite testa cilindrica esagono incassato M8x20 Inox UNI 5931	3
12	4936VIT8X30N	Vite testa esagonale M8x30 8.8 Zn UNI 5739	3



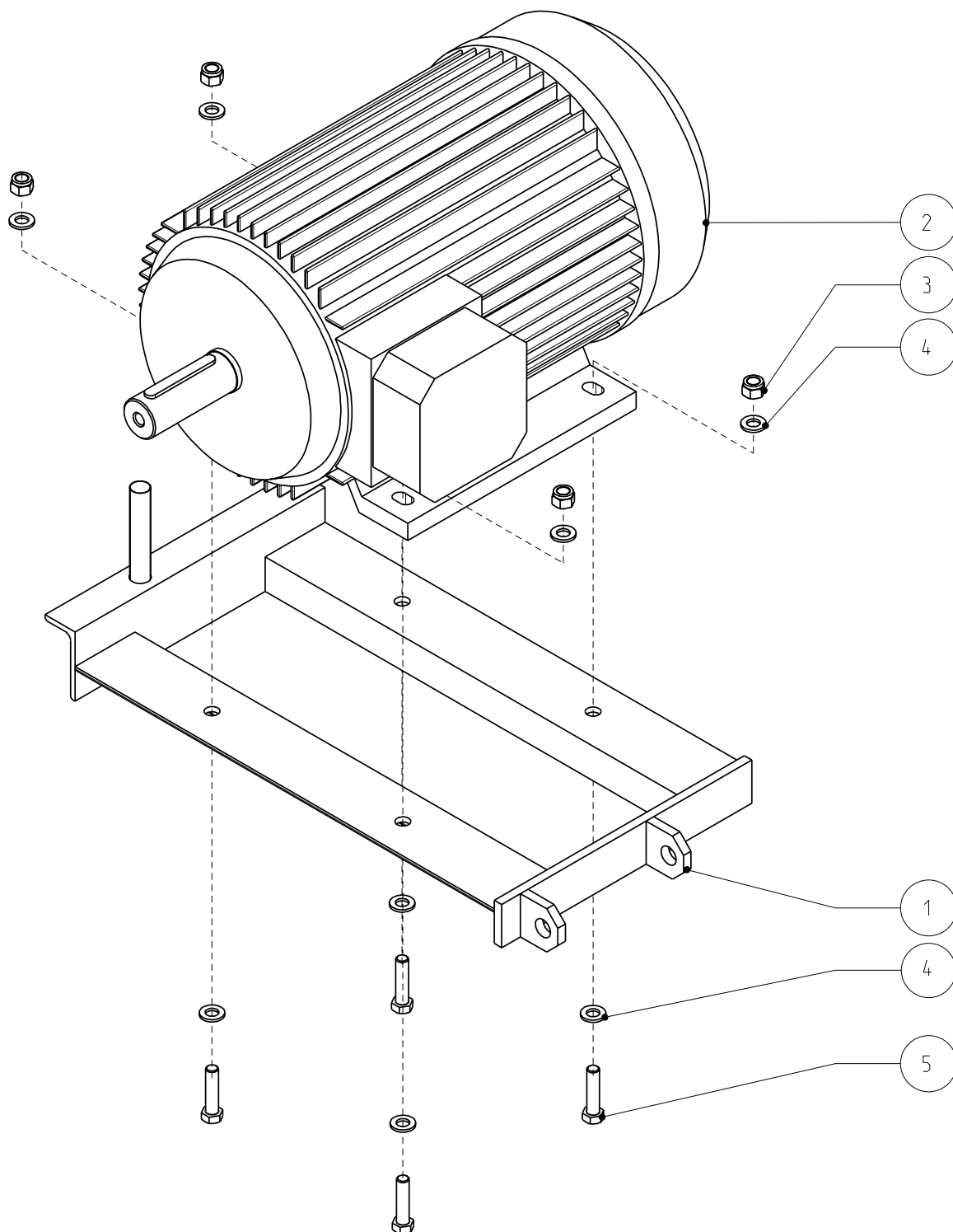
Denominazione Title	Codice Disegno Drawing Number	Rev. Rev.	Foglio Sheet
Mozzo cuscinetti completo LM 40/85	2000304	X	1/1
Proprietà' e diritti del presente disegno sono riservati - La riproduzione anche parziale e' vietata		All rights reserved - Partial or complete copies of this document are forbidden	

Rif.	Cod. Mod.	Descrizione	Q.ta
1	2955MB132L40	Motore S132IN170.30	1
2	2991013B	Supporto motore LM40	1
3	4936DAFA012M	Dado autobloccante M12 Zn UNI 7473	4
4	4936RPZ0012M	Rosetta 12x24 Zn UNI 6592	8
5	4936VIZ12X50	Vite testa esagonale M12x50 8.8 Zn UNI 5739	4



Denominazione Title	Codice Disegno Drawing Number	Rev. Rev.	Foglio Sheet
Gruppo motore LM 40	1041003	X	1/1
Proprieta' e diritti del presente disegno sono riservati - La riproduzione anche parziale e' vietata		All rights reserved - Partial or complete copies of this document are forbidden	

Rif.	Cod. Mod.	Descrizione	Q.ta
1	2040105X	Supporto motore LM 55	1
2	2955MS160L70	Motore S160IN215.30	1
3	4936DFA012M	Dado autobloccante M12 Zn UNI 7473	4
4	4936RPZ0012M	Rosetta 12x24 Zn UNI 6592	8
5	4936VIZ12X50	Vite testa esagonale M12x50 8.8 Zn UNI 5739	4



Denominazione Title	Codice Disegno Drawing Number	Rev. Rev.	Foglio Sheet
Gruppo motore LM 55	1041101	X	1/1
Proprieta' e diritti del presente disegno sono riservati - La riproduzione anche parziale e' vietata		All rights reserved - Partial or complete copies of this document are forbidden	