



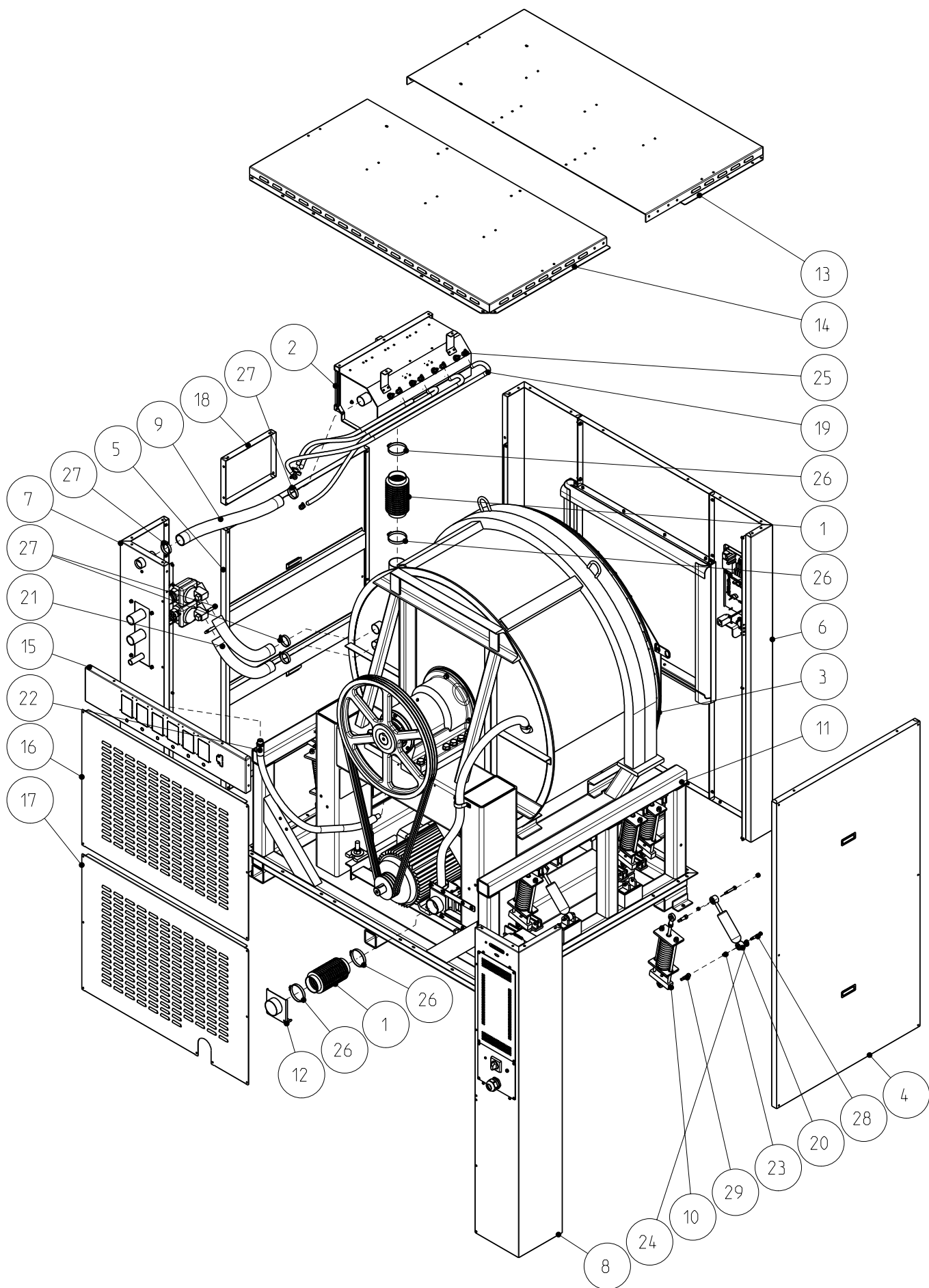
## **ESPLOSO**

**LM 70**

**LM 85**



**IMESA S.p.A.**  
**Via degli Olmi 22**  
**31040 Cessalto (TV), Italia**  
**tel. +39.0421.468011**  
**fax +39.0421.468000**  
**[www.imesa.it](http://www.imesa.it)**



Denominazione  
Title

LM 70

Codice Disegno  
Drawing Number

1050613

Rev.  
Rev.

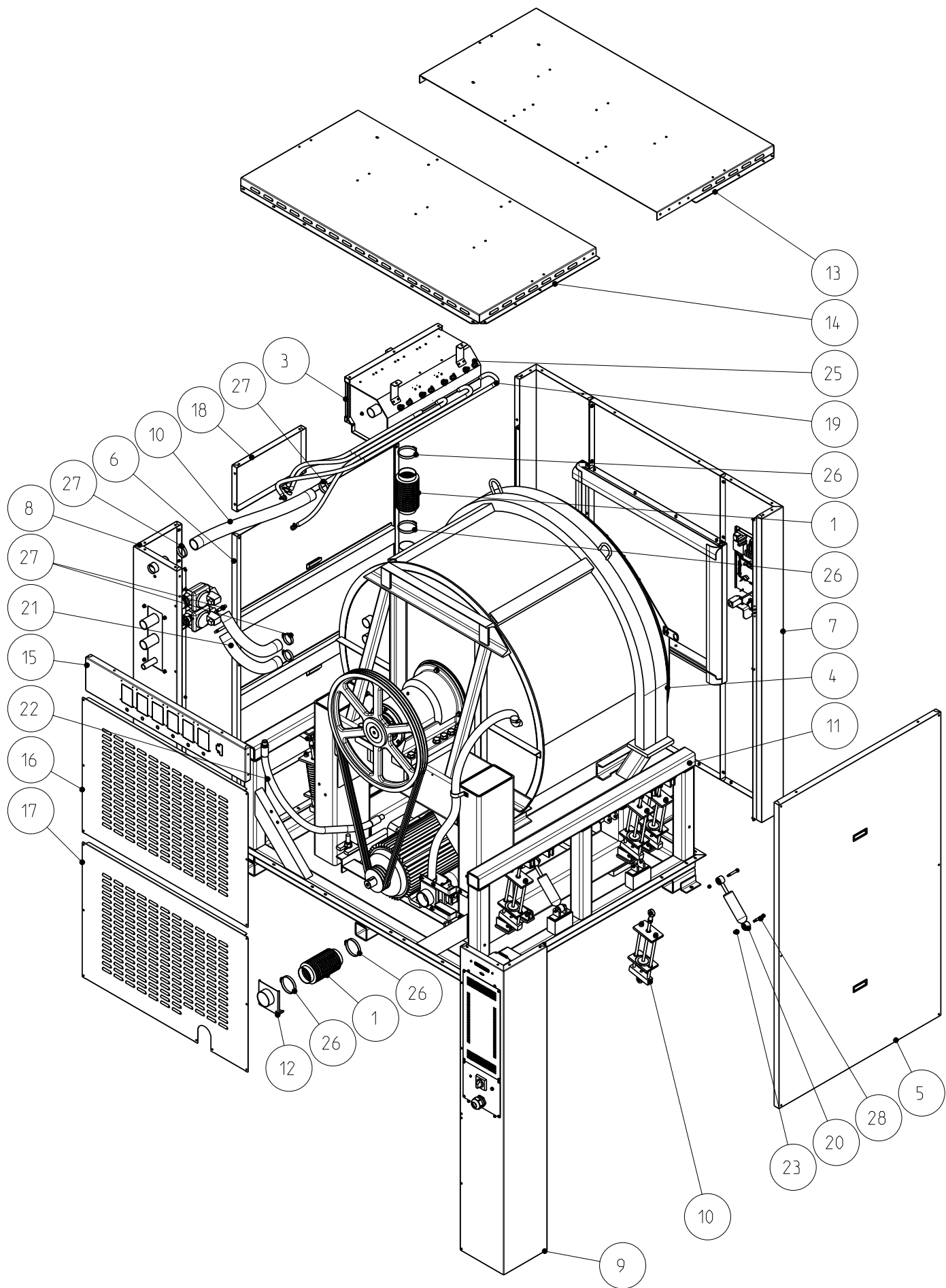
X

Foglio  
Sheet

1/2

Rif.	Cod. Mod.	Descrizione	Q.ta
1	950308	Soffietto vaschetta detersivo LM 22/40/70	2
2	1041117X	Vaschetta detersivo completa	1
3	1050602X	Gruppo culla completa LM 70	1
4	1050604X	Fianco Sx completo LM 70	1
5	1050605X	Fianco Dx completo LM 70	1
6	1050608X	Gruppo anteriore carrozzeria LM 70/85	1
7	1050610X	Colonna posteriore destra completa LM 70/85	1
8	1050611X	Colonna posteriore sinistra completa LM 70/85	1
9	1960TURAD048	Tubo radior Ø48x57	1
10	2000306X	Sospensione completa LM 30/85	8
11	2050506A	Basamento LM 70	1
12	2050512X	Scarico LM 70/85	1
13	2050519A	Coperchio anteriore LM 70/85	1
14	2050520A	Coperchio posteriore LM 70/85	1
15	2050530A	Schienale superiore LM 70/85	1
16	2050531X	Schienale centrale LM 70/85	1
17	2050532X	Schienale inferiore LM 70/85	1
18	2050537X	Pannello tampone LM 70	1
19	3935TUGA1913	Tubo gomma Arianna AC special 20 bar Ø19x13	4
20	3939AMID5011	Ammortizzatore idraulico 5011.295.00	4
21	3940MANICD45	Manicotto carico acqua Rony-Flex Ø45	2
22	4001005X	Tubo flessibile per vapore L=950	1
23	4936DAFA008M	Dado autobloccante M8 Zn UNI 7473	8
24	4936DAFA010M	Dado autobloccante M10 Zn UNI 7473	16
25	4936FA018028	Fascetta 18-28	8
26	4936FA068085	Fascetta 68-85	4
27	4936FAS12507	Fascetta 50-70	6
28	4936VCU81050	Vite calibrata M8xØ10x50 UNI 7379	8
29	4936VITCU113	Vite calibrata M10xØ12x30 UNI 7379	16

Denominazione Title	Codice Disegno Drawing Number	Rev. Rev.	Foglio Sheet
LM 70	1050613	X	2/2
Proprietà' e diritti del presente disegno sono riservati - La riproduzione anche parziale e' vietata		All rights reserved - Partial or complete copies of this document are forbidden	



Denominazione  
Title

LM 85

Codice Disegno  
Drawing Number

1050614

Rev.  
Rev.

X

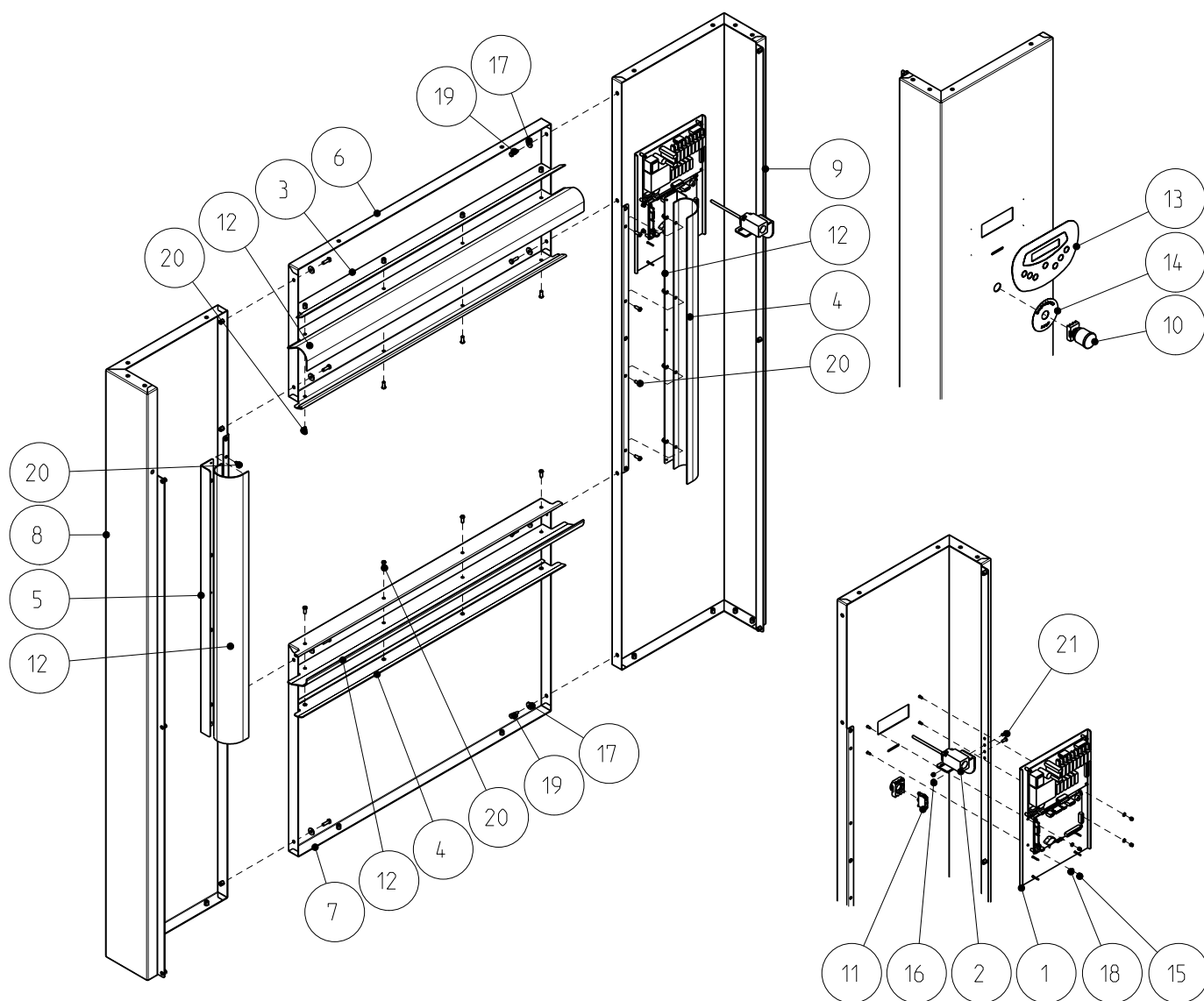
Foglio  
Sheet

1/2

Rif.	Cod. Mod.	Descrizione	Q.ta
1	950308	Soffietto vaschetta detersivo LM 22/40/70	2
2	2000306	Sospensione completa LM 30/85	8
3	1041117X	Vaschetta detersivo completa	1
4	1050603X	Gruppo culla completa LM 85	1
5	1050606X	Fianco Sx completo LM 85	1
6	1050607X	Fianco Dx completo LM 85	1
7	1050608X	Gruppo anteriore carrozzeria LM 70/85	1
8	1050610X	Colonna posteriore destra completa LM 70/85	1
9	1050611X	Colonna posteriore sinistra completa LM 70/85	1
10	1960TURAD048	Tubo radior Ø48x57	1
11	2050507A	Basamento LM 85	1
12	2050512X	Scarico LM 70/85	1
13	2050519A	Coperchio anteriore LM 70/85	1
14	2050520A	Coperchio posteriore LM 70/85	1
15	2050530A	Schienale superiore LM 70/85	1
16	2050531X	Schienale centrale LM 70/85	1
17	2050532X	Schienale inferiore LM 70/85	1
18	2050538X	Pannello tampone LM 85	1
19	3935TUGA1913-	Tubo gomma Arianna AC Special 20 bar Ø19x13	4
20	3939AMID5011	Ammortizzatore idraulico 5011.295.00	4
21	3940MANICD45	Manicotto carico acqua Rony-Flex Ø45	2
22	4001005X	Tubo flessibile per vapore L=950	1
23	4936DAFA008M	Dado autobloccante M8 Zn UNI 7473	8
24	4936DAFA010M	Dado autobloccante M10 Zn UNI 7473	12
25	4936FA018028	Fascetta 18-28	8
26	4936FA068085	Fascetta 68-85	4
27	4936FAS12507	Fascetta 50-70	6
28	4936VCU81050	Vite calibrata M8xØ10x50 UNI 7379	8
29	4936VITCU113	Vite calibrata M10xØ12x30 UNI 7379	12

Denominazione Title	Codice Disegno Drawing Number	Rev. Rev.	Foglio Sheet
LM 85	1050614	X	2/2
Proprieta' e diritti del presente disegno sono riservati - La riproduzione anche parziale e' vietata		All rights reserved - Partial or complete copies of this document are forbidden	

Rif.	Cod. Mod.	Descrizione	Q.ta
1	1041107X	Gruppo schede di controllo RC 55/70 LM 40/85	1
2	1050609X	Gruppo sbilanciamento LM 70/85	1
3	2050521X	Lama ferma gomma superiore LM 70/85	1
4	2050522X	Lama ferma gomma inferiore LM 70/85	1
5	2050523X	Lama ferma gomma laterale LM 70/85	2
6	2050524X	Fronte superiore LM 70/85	1
7	2050525X	Fronte inferiore LM 70/85	1
8	2050526X	Colonna anteriore Dx LM 70/85	1
9	2050527X	Colonna anteriore Sx LM 70/85	1
10	2950PULEM248	Pulsante emergenza rosso	1
11	2950PULEM494	Contatto NC per pulsante	1
12	3940LASG0002	Lastra gomma felata nera 2mm	4
13	4020502X	Tastiera a membrana IM6	1
14	4021101X	Disco emergenza	1
15	4936DAFA004M	Dado autobloccante M4 Zn UNI 7473	4
16	4936DAFA005M	Dado autobloccante M5 Zn UNI 7473	2
17	4936RGZ06X18	Rosetta 6x18 Zn UNI 9021	8
18	4936RPZ0004M	Rosetta 4x9 Zn UNI 6592	4
19	4936VIT06X20	Vite testa esagonale M6x20 8.8 Zn UNI 5739	8
20	4936VITB0616	Vite testa bombata esagono incassato M6x16 Inox UNI 7380	16
21	4936VTECI512	Vite testa bombata esagono incassato M5x12 Inox UNI 7380	2



Denominazione  
Title

Gruppo anteriore carrozzeria LM 70/85

Codice Disegno  
Drawing Number

1050608

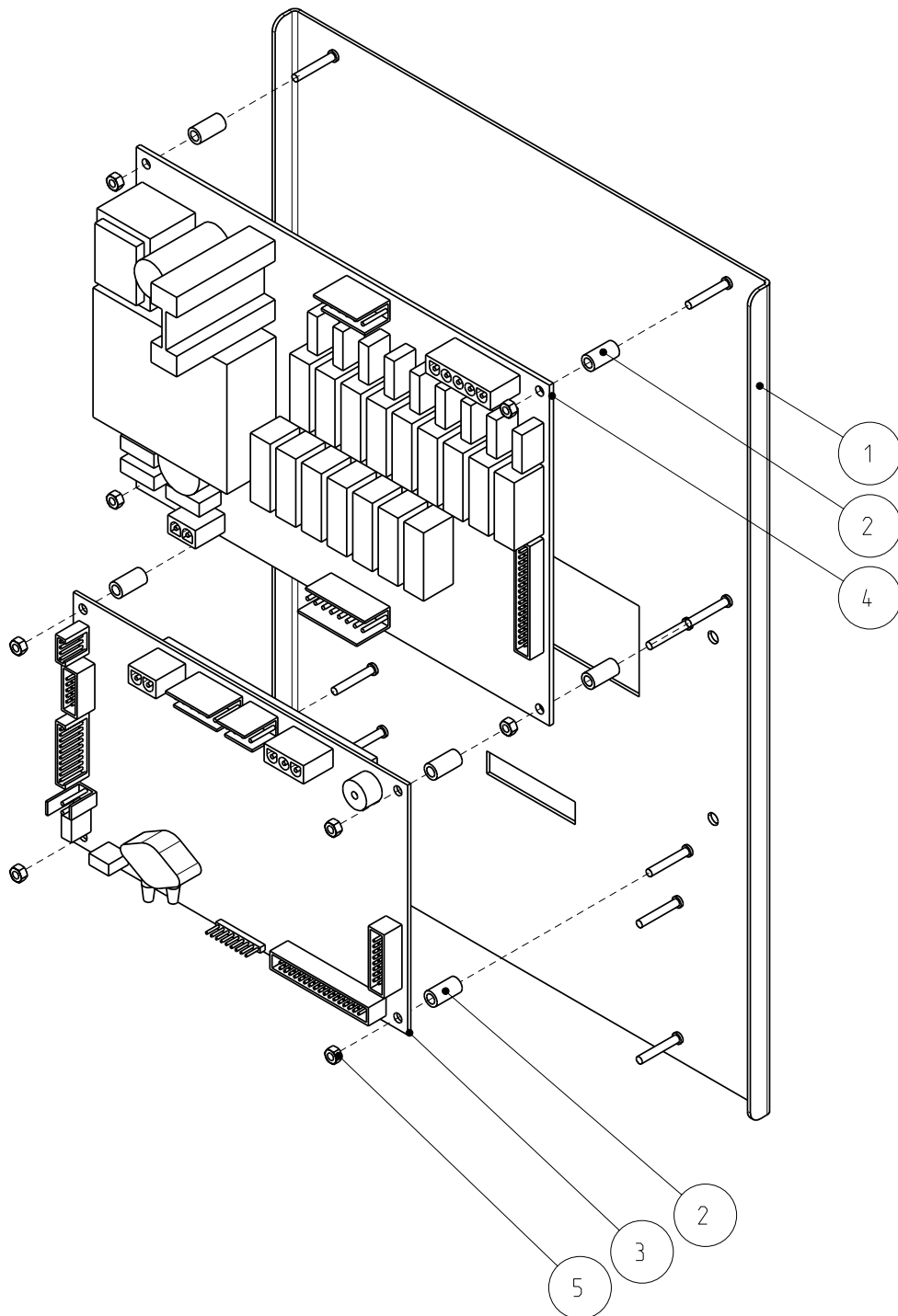
Rev.  
Rev.

X

Foglio  
Sheet

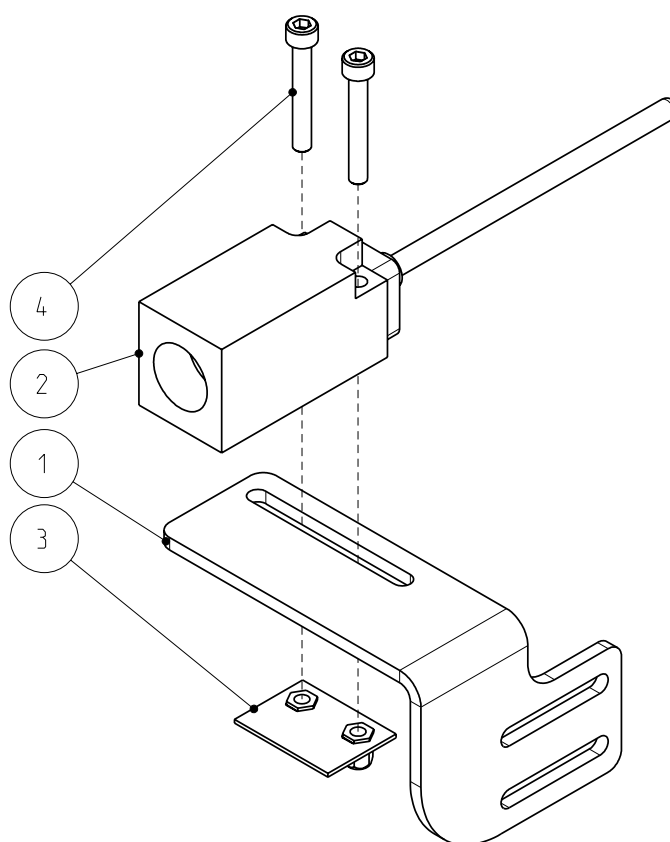
1/1

Rif.	Cod. Mod.	Descrizione	Q.ta
1	2040114X	Supporto programmatore LM 40/85	1
2	2950DISC1127	Distanziale x schede elettroniche H=12.7	8
3	2952LOGIM6BL	Logica IM6 display blu	1
4	2952P0IM6IM9	Scheda potenza IM6-IM9	1
5	4936DAZ0003M	Dado M3 Zn UNI 5588	8



Denominazione Title	Codice Disegno Drawing Number	Rev. Rev.	Foglio Sheet
Gruppo schede di controllo RC 55/70 LM 40/85	1041107	X	1/1
Proprieta' e diritti del presente disegno sono riservati - La riproduzione anche parziale e' vietata		All rights reserved - Partial or complete copies of this document are forbidden	

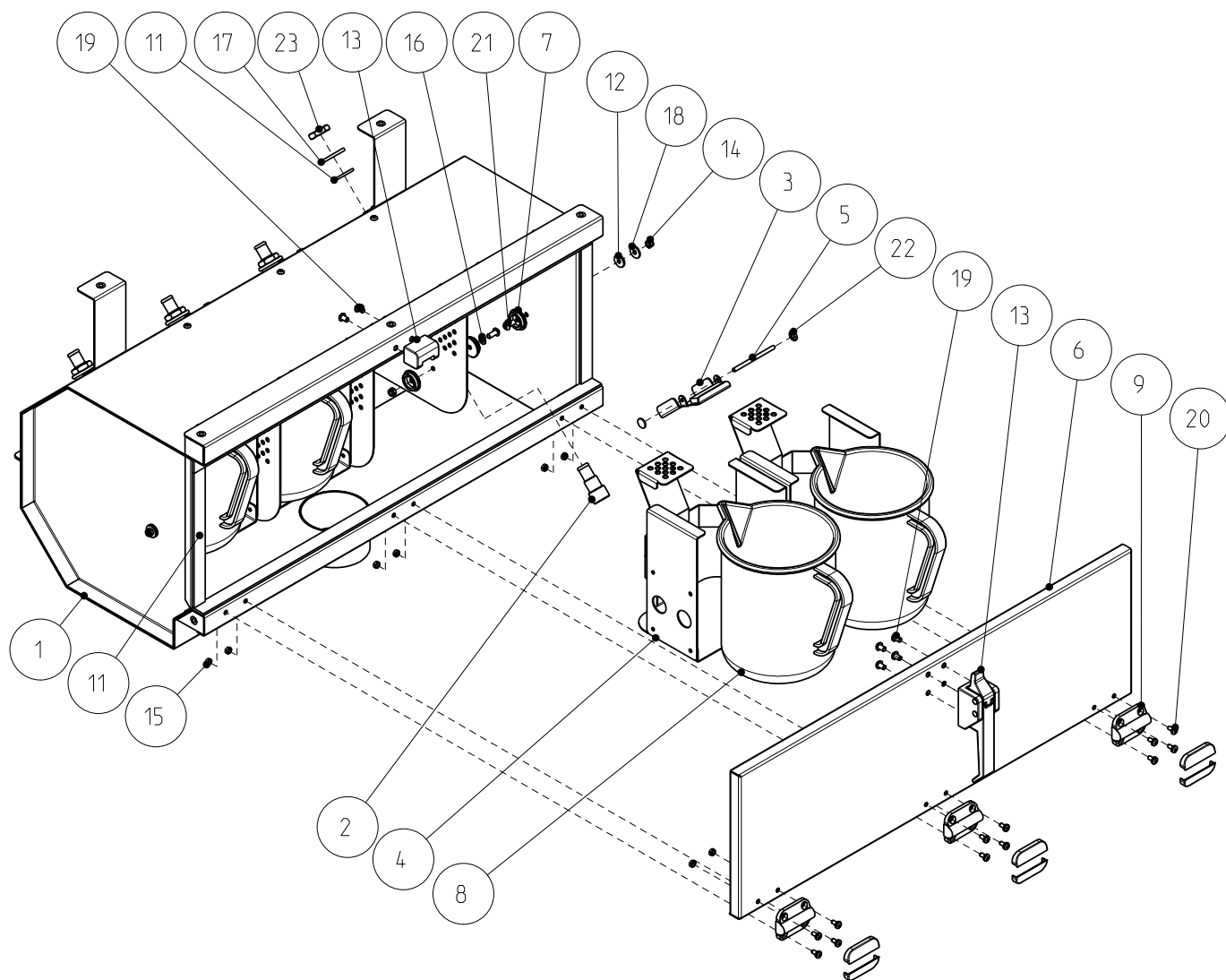
Rif.	Cod. Mod.	Descrizione	Q.ta
1	2050508X	Supporto micro sbilanciamento LM 70/85	1
2	2950M1835601	Micro interruttore di sbilanciamento	1
3	2990421B	Staffa bloccaggio micro sbilanciamento	1
4	4936VTCZ535M	Vite testa cilindrica esagono incassato M5x35 8.8 Zn UNI 5931	2



Denominazione Title	Codice Disegno Drawing Number	Rev. Rev.	Foglio Sheet
Gruppo sbilanciamento LM 70/85	1050609	X	1/1
Proprieta' e diritti del presente disegno sono riservati - La riproduzione anche parziale e' vietata		All rights reserved - Partial or complete copies of this document are forbidden	



Rif.	Cod. Mod.	Descrizione	Q.ta
1	2040148X	Scatola vaschetta detersivo	1
2	2040149X	Ugello vaschetta detersivo	4
3	2040150X	Leva sgancio caraffa vaschetta detersivo	4
4	2040151X	Supporto caraffa vaschetta detersivo	4
5	2040152X	Perno vaschetta detersivo	4
6	2040153X	Coperchio vaschetta detersivo	1
7	2050414X	Boccola vaschetta detersivo	8
8	3940CAG1825P	Caraffa industriale graduata Lt.2 mod. 1825/P	4
9	3940CERN651	Cerniera mod. G6-5-1	3
10	3940GUAER518	Guarnizione Aerstop/A N/12 Nero 5X18	4
11	3940GUAPI365	Guarnizione gomma EPDM 3/4"	4
12	3940RGVD4055	Rondella gomma vaschetta detersivo	2
13	3941CHILM120	Chiusura a leva a punto morto nera A7-10-351-20	1
14	4936DAFB005M	Dado autobloccante basso M5 Inox UNI 7474	5
15	4936DAI0004M	Dado M4 Inox UNI 5588	12
16	4936ROVA2M05	Rosetta 5x10 Inox UNI 6592	3
17	4936RPI17030	Rosetta 16x30 Inox UNI 6592	4
18	4936RPZ1505M	Rosetta 5x15 Zn UNI 9021	2
19	4936VITB0508	Vite testa bombata esagono incassato M5x8 Inox UNI 7380	6
20	4936VITCT4X8	Vite testa cilindrica taglio a croce M4x8 Inox UNI 7687	12
21	4936VTECI512	Vite testa bombata esagono incassato M5x12 Inox UNI 7380	5
22	5836FIECA204	Fissatore elastico con calotta per perni cilindrici Ø4	8
23	960416X	Dado per vaschetta detersivo RC 40/70 LM 30/85	4



Denominazione  
Title

Vaschetta detersivo completa

Codice Disegno  
Drawing Number

104.1117

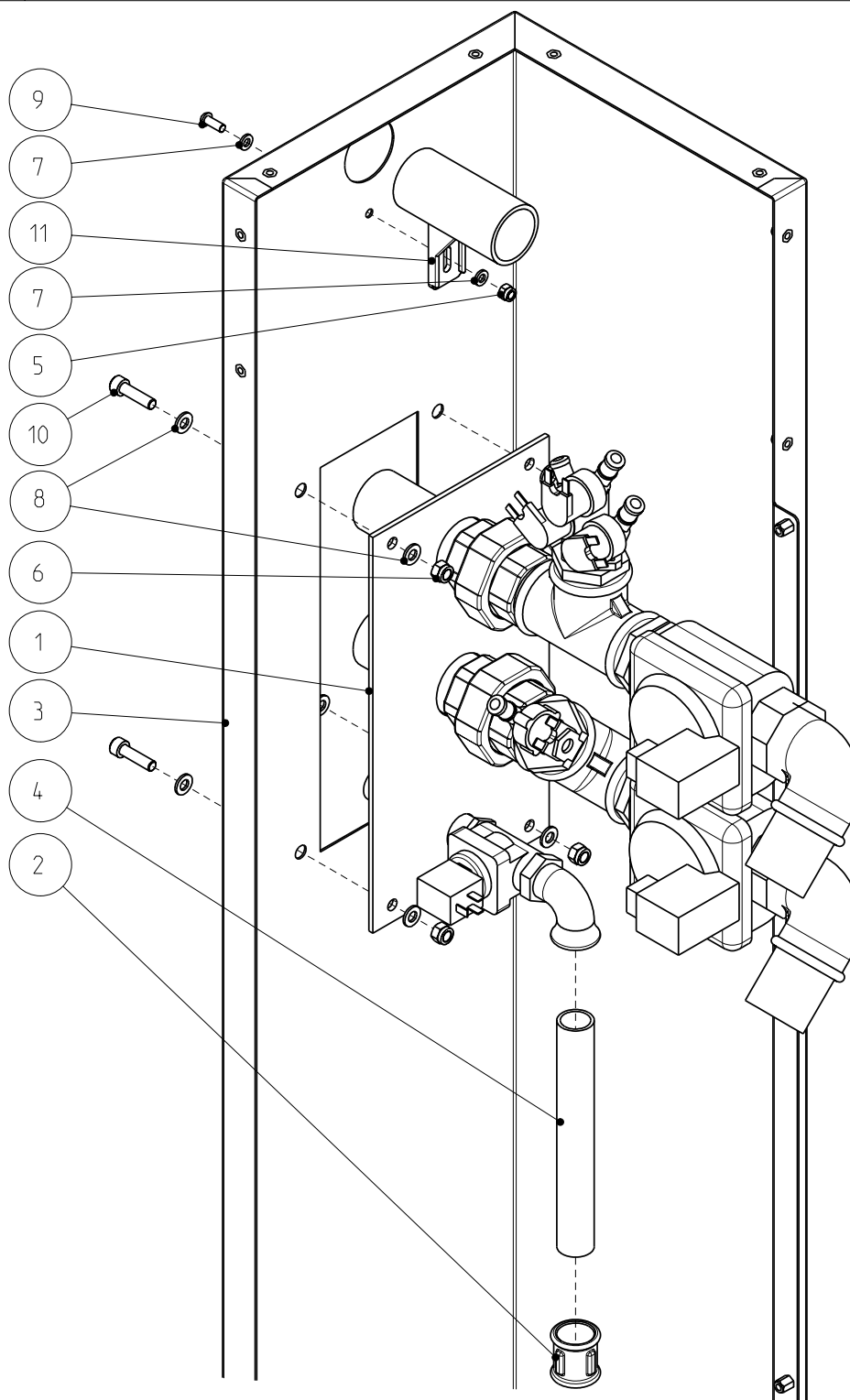
Rev.  
Rev.

X

Foglio  
Sheet

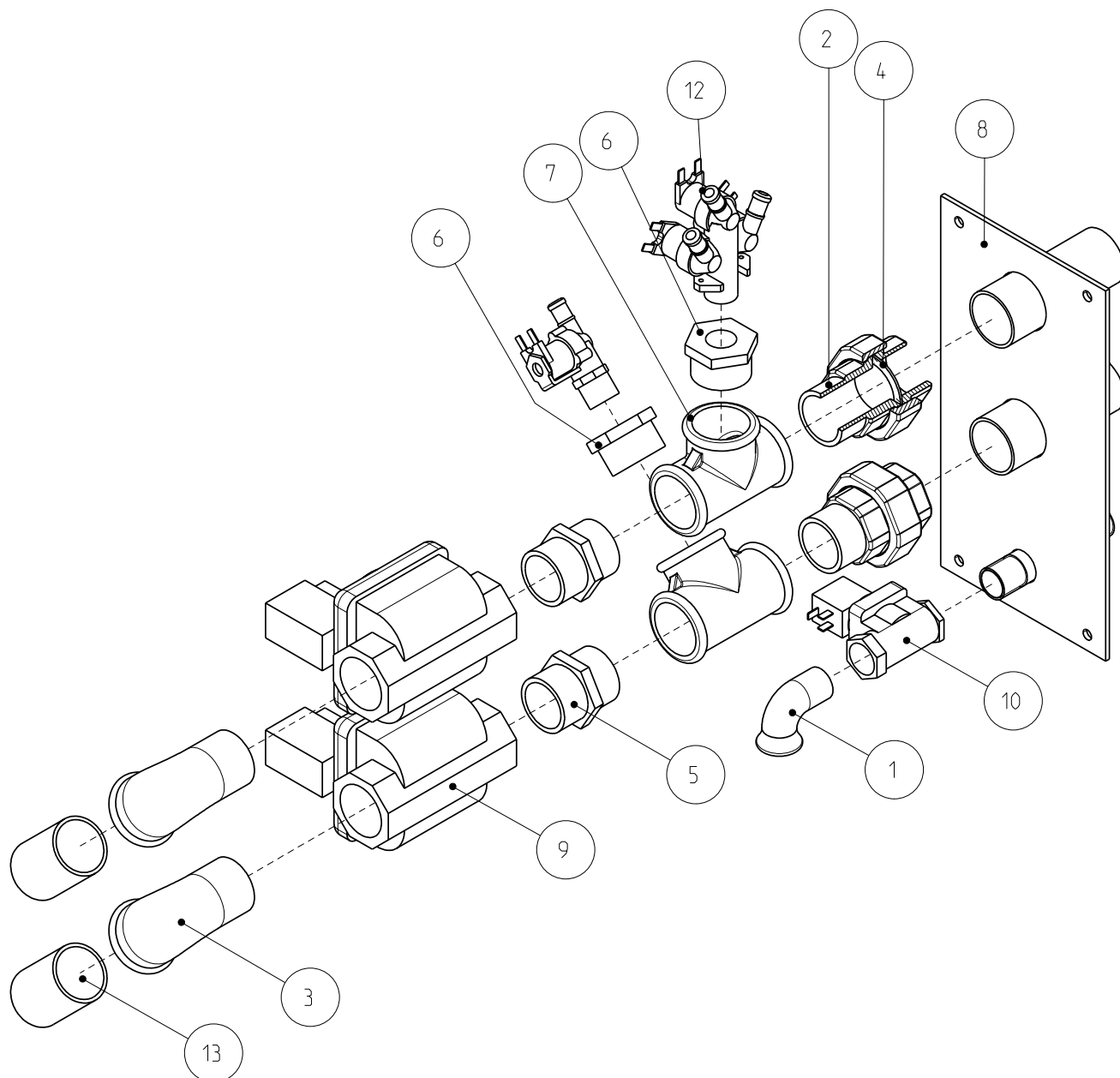
1/1

Rif.	Cod. Mod.	Descrizione	Q.ta
1	1041105X	Impianto idrico RC 55/70 LM 40/85	1
2	1960MAZFC	Manicotto zincato FF 3/4"	1
3	2050528X	Colonna posteriore Dx LM 70/85	1
4	2050603X	Tronchetto 3/4" L=200 filettato due lati	1
5	4936DAFA006M	Dado autobloccante M6 Zn UNI 7473	1
6	4936DAFA008M	Dado autobloccante M8 Zn UNI 7473	4
7	4936ROIN6012	Rosetta 6x12 Inox UNI 6592	2
8	4936RPI08	Rosetta 8x16 Inox UNI 6592	8
9	4936VITB0616	Vite testa bombata esagono incassato M6x16 Inox UNI 7380	1
10	4936VITC8X30	Vite testa cilindrica esagono incassato M8x30 Inox UNI 5931	4
11	940919B	Tubo scarico finale e sfiato RC/LM	1



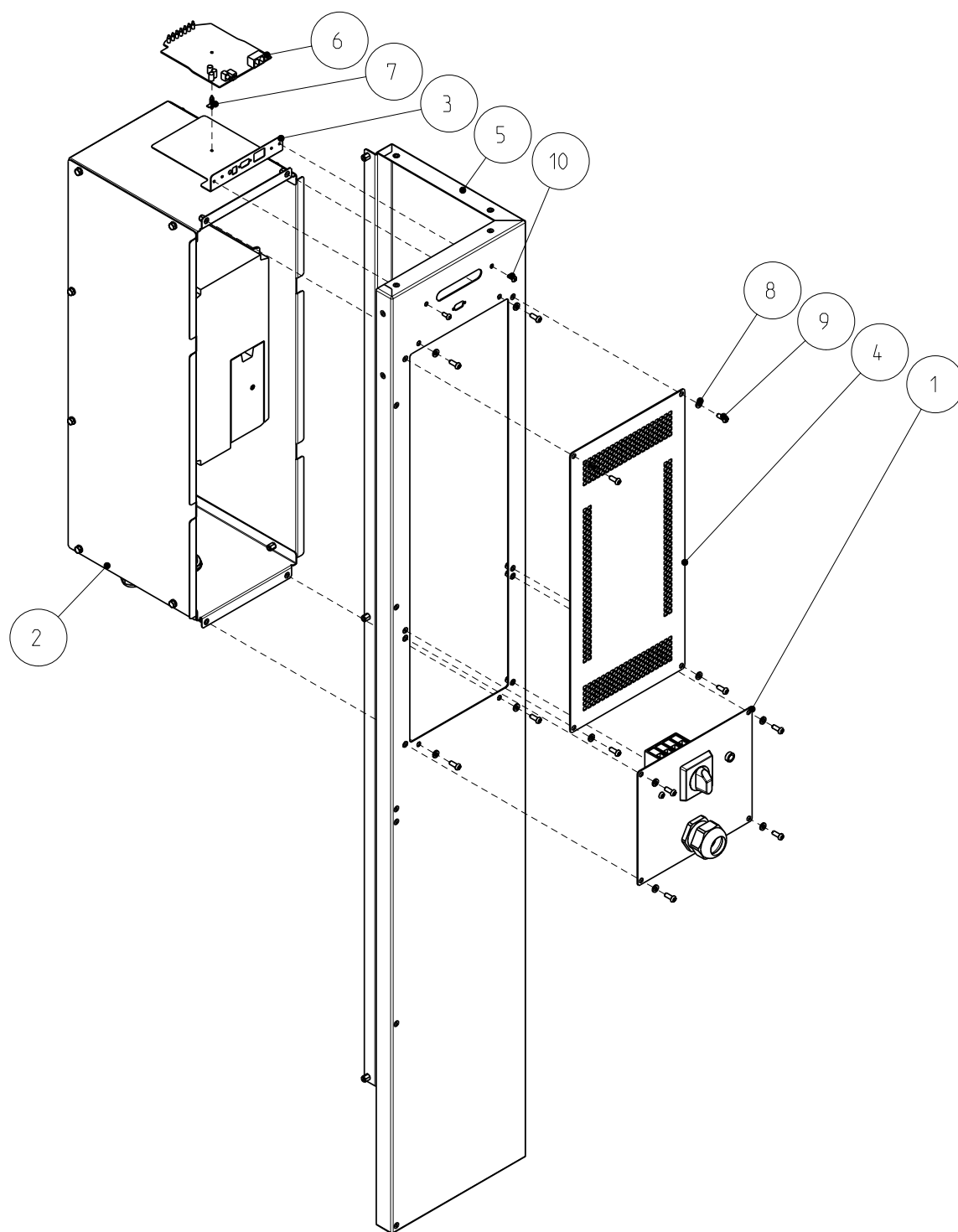
Denominazione Title	Codice Disegno Drawing Number	Rev. Rev.	Foglio Sheet
Colonna posteriore destra completa LM 70/85	1050610	X	1/1
Proprietà' e diritti del presente disegno sono riservati - La riproduzione anche parziale e' vietata		All rights reserved - Partial or complete copies of this document are forbidden	

Rif.	Cod. Mod.	Descrizione	Q.ta
1	1690GOMMF934	Curva 90° M/F 3/4" Zn	1
2	1960BDZMF112	Bochettone diritto M/F 1"1/2 Zn	2
3	1960CZMFG112	Curva 90° M/F 1"1/2 Zn	2
4	1960GUAF1112	Guarnizione fibra fasit 1"1/2	2
5	1960NIZ011B2	Nipples M/M 1"1/2 Zn	2
6	1960RZMF1234	Riduzione M/F 1"1/2 - 3/4" Zn	2
7	1960TEUGU112	Manicotto a T 1"1/2 Zn	2
8	2000227B	Supporto impianto idrico RC 55/70 LM 40/85	1
9	2950ES112NCA	Elettrovalvola servocomandata 1"1/2 N.C. 220V	2
10	2950ES340NCV	Elettrovalvola servocomandata 3/4" N.C. 220V	1
11	2953EA1D3522	Elettrovalvola acqua una via 3/4" 180° 220V	1
12	2953EA3D3522	Elettrovalvola acqua tre vie 3/4" 180° 220V	1
13	3020412X	Attacco manicotto impianto idrico RC 55/70 LM 40/85	2



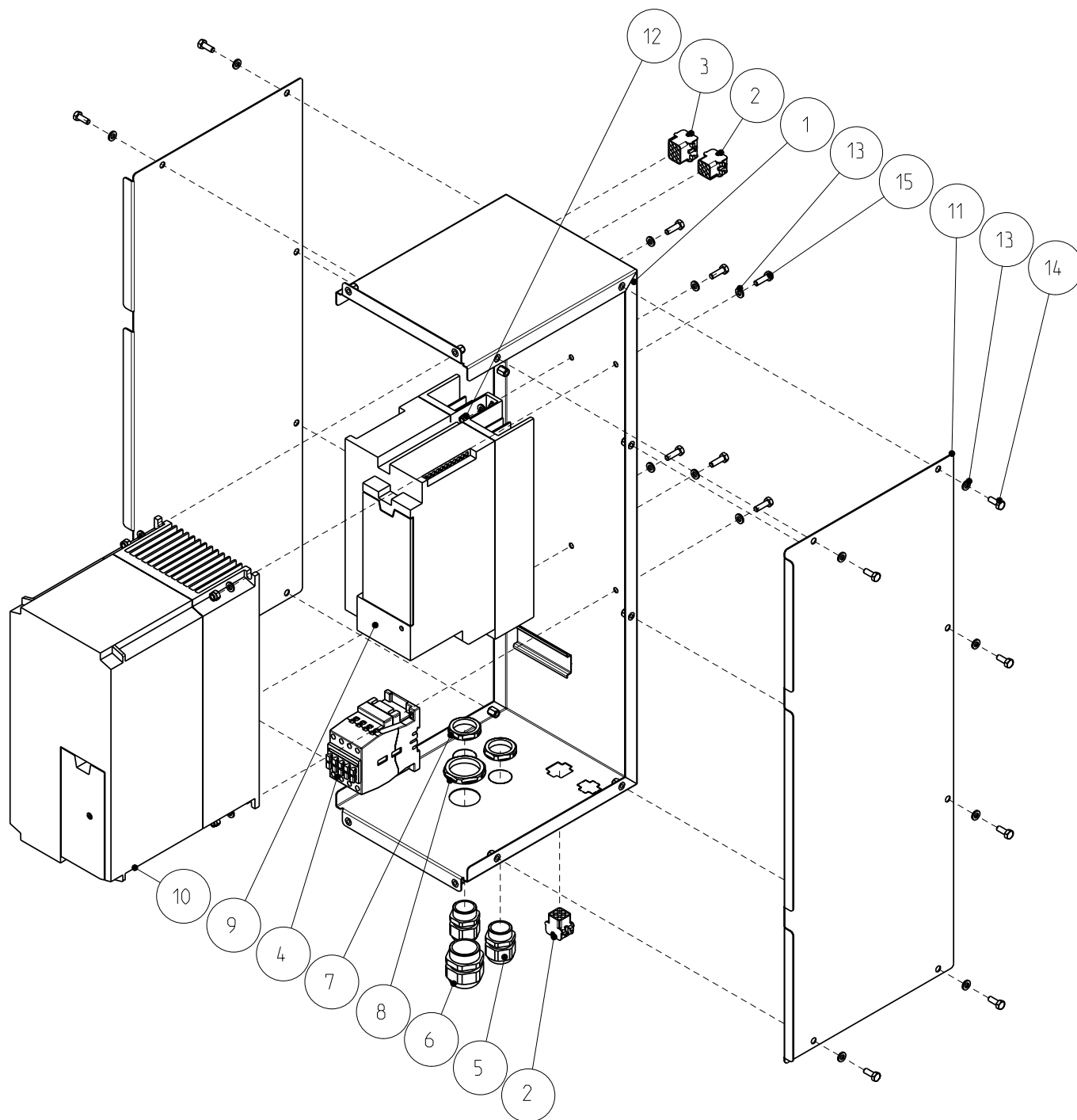
Denominazione Title	Codice Disegno Drawing Number	Rev. Rev.	Foglio Sheet
Impianto idrico RC 55/70 LM 40/85	1041105	X	1/1
Proprieta' e diritti del presente disegno sono riservati - La riproduzione anche parziale e' vietata		All rights reserved - Partial or complete copies of this document are forbidden	

Rif.	Cod. Mod.	Descrizione	Q.ta
1	1041104X	Gruppo sezionatore completo LM 40/85	1
2	1050612X	Gruppo inverter LM 70/85	1
3	2030309C	Supporto scheda modem	1
4	2040119X	Coperchio vano inverter LM 40/85	1
5	2050529X	Colonna posteriore Sx LM 70/85	1
6	2950MODFAV92	Modem fax esterno seriale V.92/V.90	1
7	3940DISPL6MM	Distanziale in plastica 6mm Z480695	1
8	4936R0IN6012	Rosetta 6x12 Inox UNI 6592	12
9	4936VITB0616	Vite testa bombata esagono incassato M6x16 Inox UNI 7380	12
10	4936VTECI512	Vite testa bombata esagono incassato M5x12 Inox UNI 7380	2



Denominazione Title	Codice Disegno Drawing Number	Rev. Rev.	Foglio Sheet
Colonna posteriore sinistra completa LM 70/85	1050611	X	1/1
Proprietà e diritti del presente disegno sono riservati - La riproduzione anche parziale è vietata		All rights reserved - Partial or complete copies of this document are forbidden	

Rif.	Cod. Mod.	Descrizione	Q.ta
1	2040118X	Vano inverter LM 40/85	1
2	2950C0480707	Connettore 9 vie femmina	2
3	2950C0480709	Connettore 12 vie femmina	1
4	2950CONEN113	Contattore serie A30-30-01 230V/50-60HZ	1
5	2950PG021	Pressacavo in plastica PG21	2
6	2950PG029	Pressacavo in plastica PG29	1
7	2950PGD21	Dado per pressacavo in plastica PG21	2
8	2950PGD29	Dado per pressacavo in plastica PG29	1
9	295516F5G1E40	Inverter I16 F5 G1E	1
10	295517F5B1G40	Inverter I17 F5 B1G	1
11	3040115X	Fianco vano inverter LM 40/85	2
12	4936DAFA006M	Dado autobloccante M6 Zn UNI 7473	6
13	4936RPZ1206M	Rosetta 6x12 Zn UNI 6592	24
14	4936VIT06X16	Vite testa esagonale M6x16 8.8 Zn UNI 5739	12
15	4936VIT06X20	Vite testa esagonale M6x20 8.8 Zn UNI 5739	6



Denominazione  
Title

Gruppo inverter LM 70/85

Codice Disegno  
Drawing Number

1050612

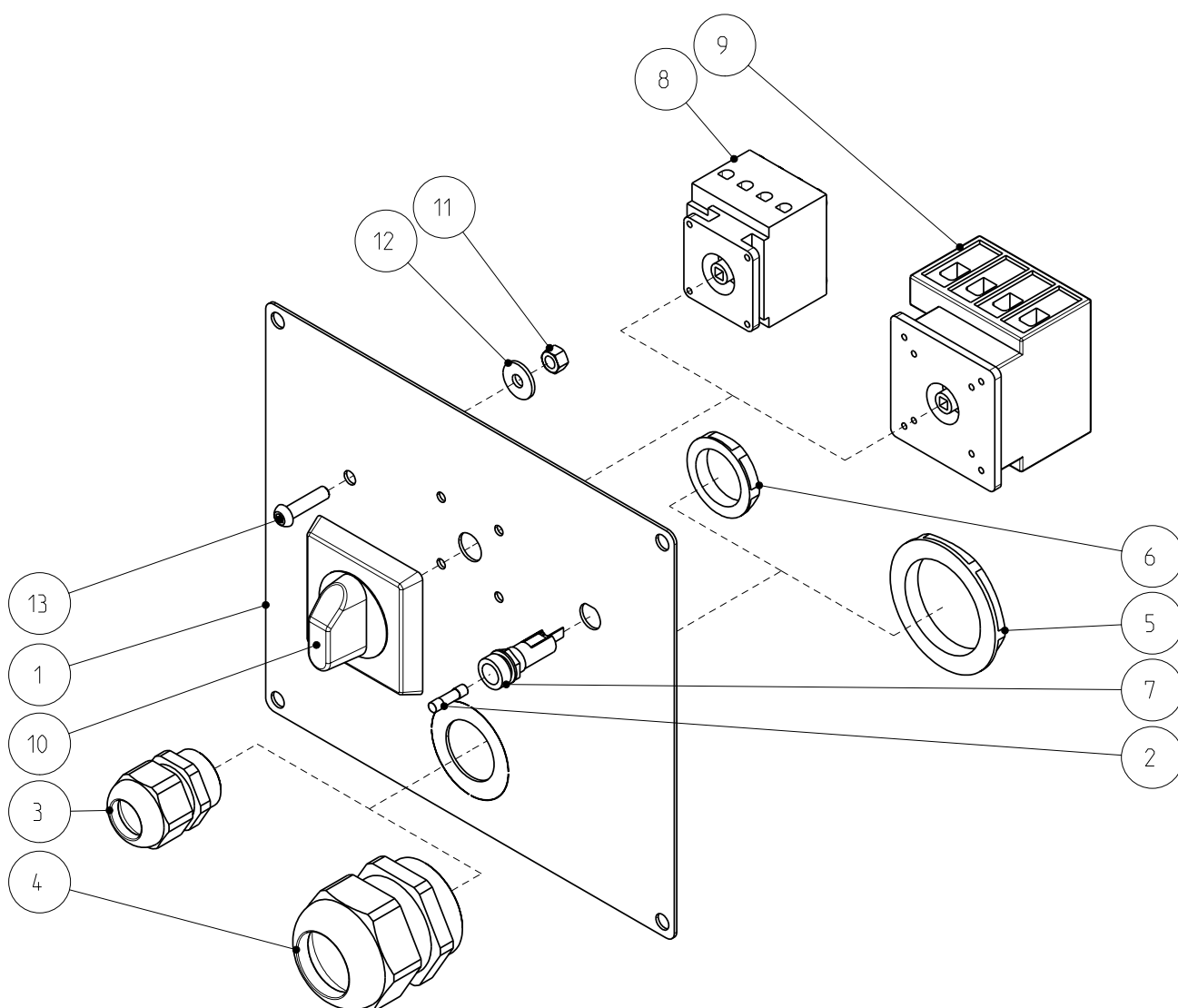
Rev.  
Rev.

X

Foglio  
Sheet

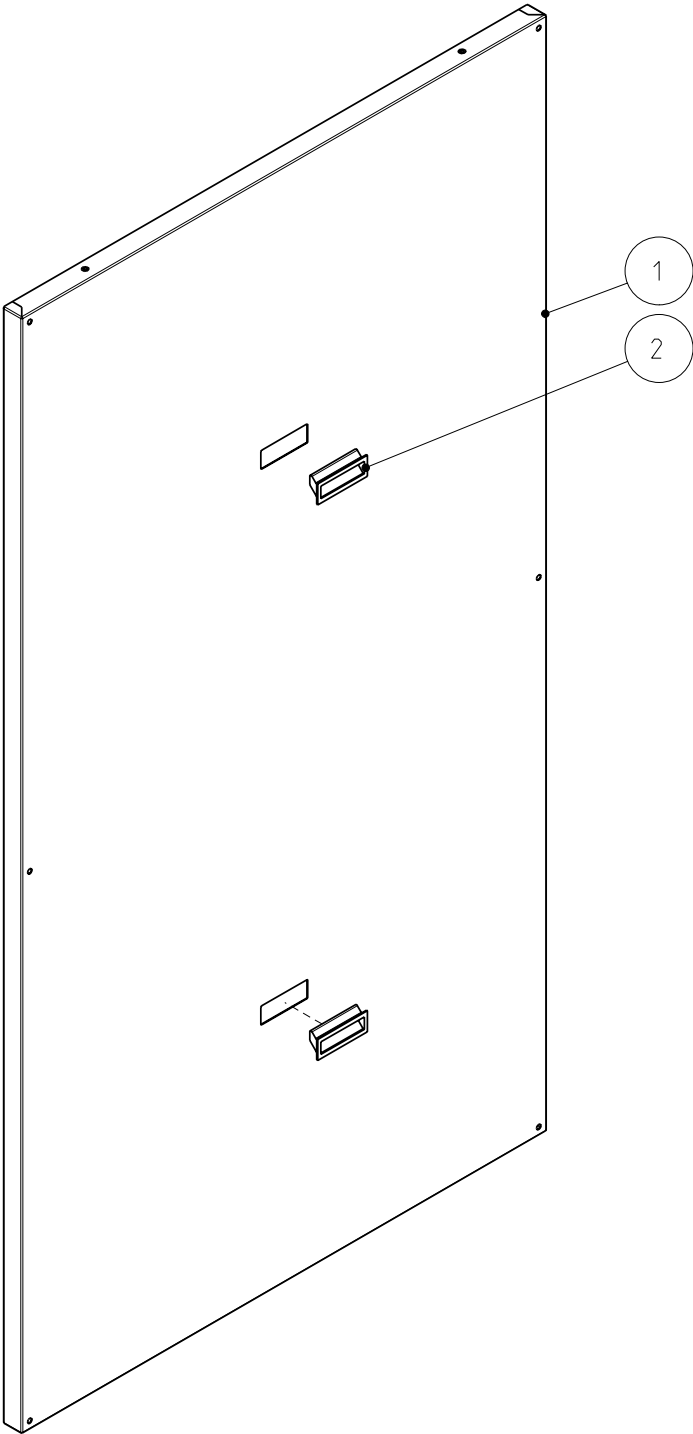
1/1

Rif.	Cod. Mod.	Descrizione	Q.ta
1	2040120X	Supporto sezionatore LM 40/55	1
2	2950FUSIB521	Fusibile vetro 5x20 1A	1
3	2950PG021	Pressacavo in plastica PG21	1
4	2950PG036	Pressacavo in plastica PG36	1
5	2950PGD036	Dado per pressacavo in plastica PG36	1
6	2950PGD021	Dado per pressacavo in plastica PG21	1
7	2950PORFUP23	Portafusibile P2300 10A 250V	1
8	2950SEZ25250	Sezionatore OT 25	1
9	2950SEZ63334	Sezionatore OT 45	1
10	2950SEZ0H136	Maniglia sezionatore OHY 2RJ	1
11	4936DAZ0006M	Dado M6 Zn UNI 5588	1
12	4936RGZ06X18	Rosetta 6x18 Zn UNI 9021	1
13	4936VITTEI625	Vite testa bombata esagono incassato M6x25 Inox UNI 7380	1



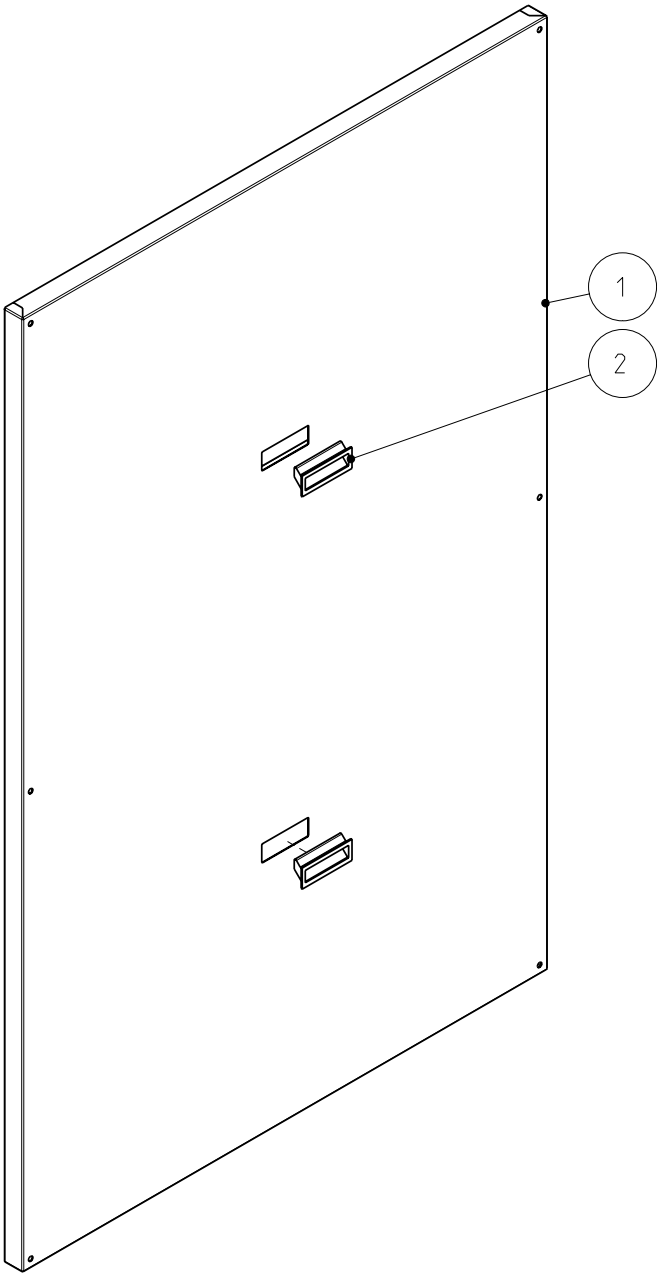
Denominazione Title	Codice Disegno Drawing Number	Rev. Rev.	Foglio Sheet
Gruppo sezionatore completo LM 40/85	1041104	X	1/1
Proprietà' e diritti del presente disegno sono riservati - La riproduzione anche parziale e' vietata		All rights reserved - Partial or complete copies of this document are forbidden	

Rif.	Cod. Mod.	Descrizione	Q.ta
1	2050534X	Fianco Sx LM 70	1
2	3941MANP2ESS	Maniglia ABS nera P2-41	2



Denominazione Title	Codice Disegno Drawing Number	Rev. Rev.	Foglio Sheet
Fianco Sx completo LM 70	1050604	X	1/1
Proprieta' e diritti del presente disegno sono riservati - La riproduzione anche parziale e' vietata		All rights reserved - Partial or complete copies of this document are forbidden	

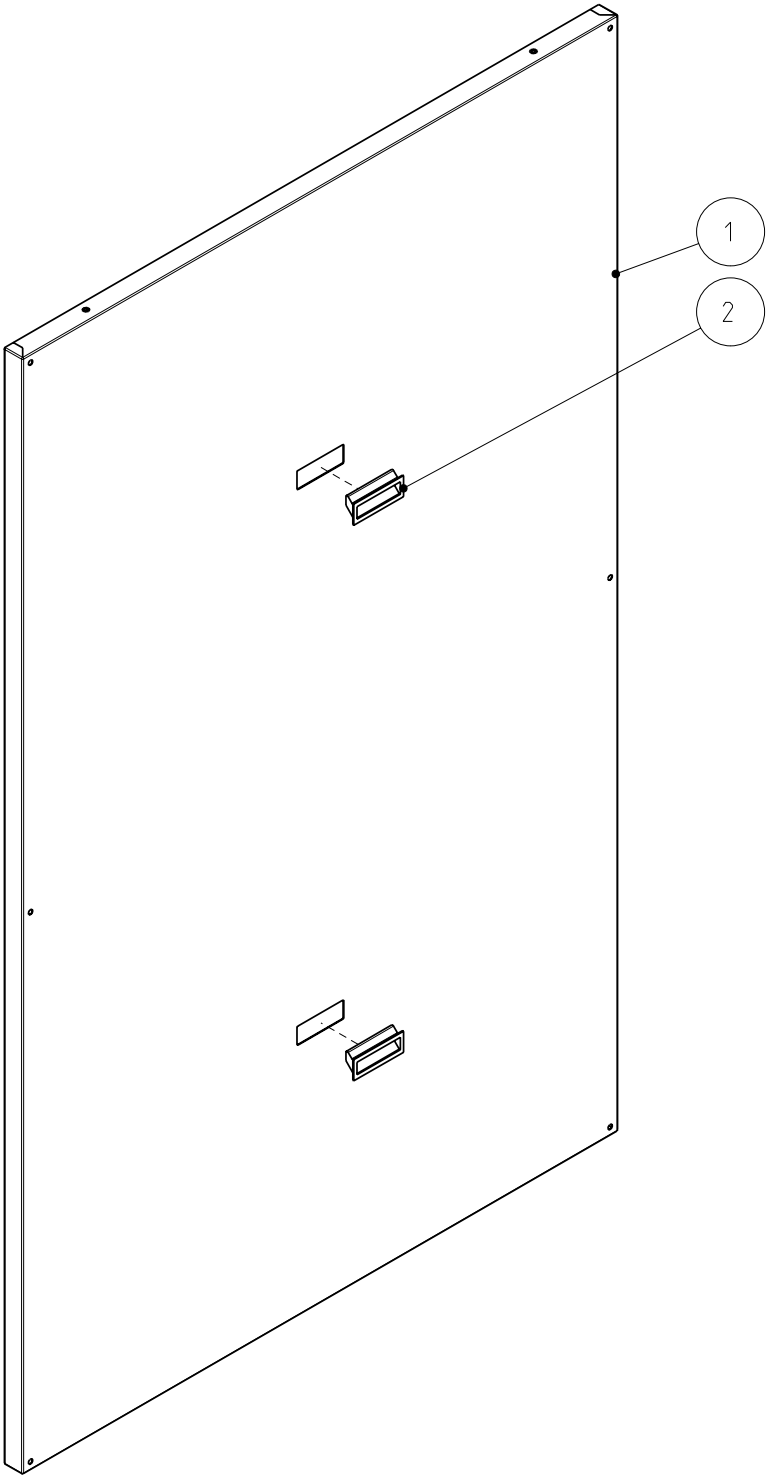
Rif.	Cod. Mod.	Descrizione	Q.ta
1	2050533X	Fianco Dx LM 70	1
2	3941MANP2ESS	Maniglia ABS nera P2-41	2



Denominazione Title	Codice Disegno Drawing Number	Rev. Rev.	Foglio Sheet
Fianco Dx completo LM 70	1050605	X	1/1
Proprieta' e diritti del presente disegno sono riservati - La riproduzione anche parziale e' vietata		All rights reserved - Partial or complete copies of this document are forbidden	

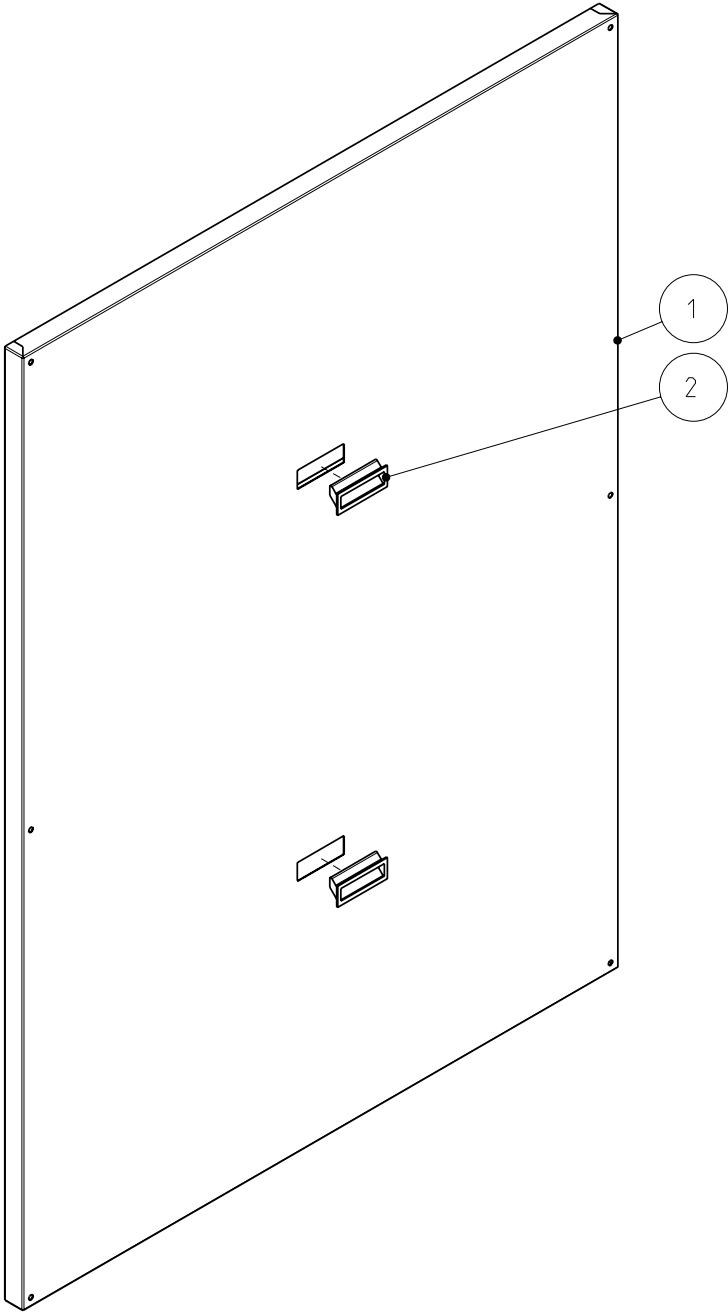


Rif.	Cod. Mod.	Descrizione	Q.ta
1	2050536X	Fianco Sx LM 85	1
2	3941MANP2ESS	Maniglia ABS nera P2-41	2



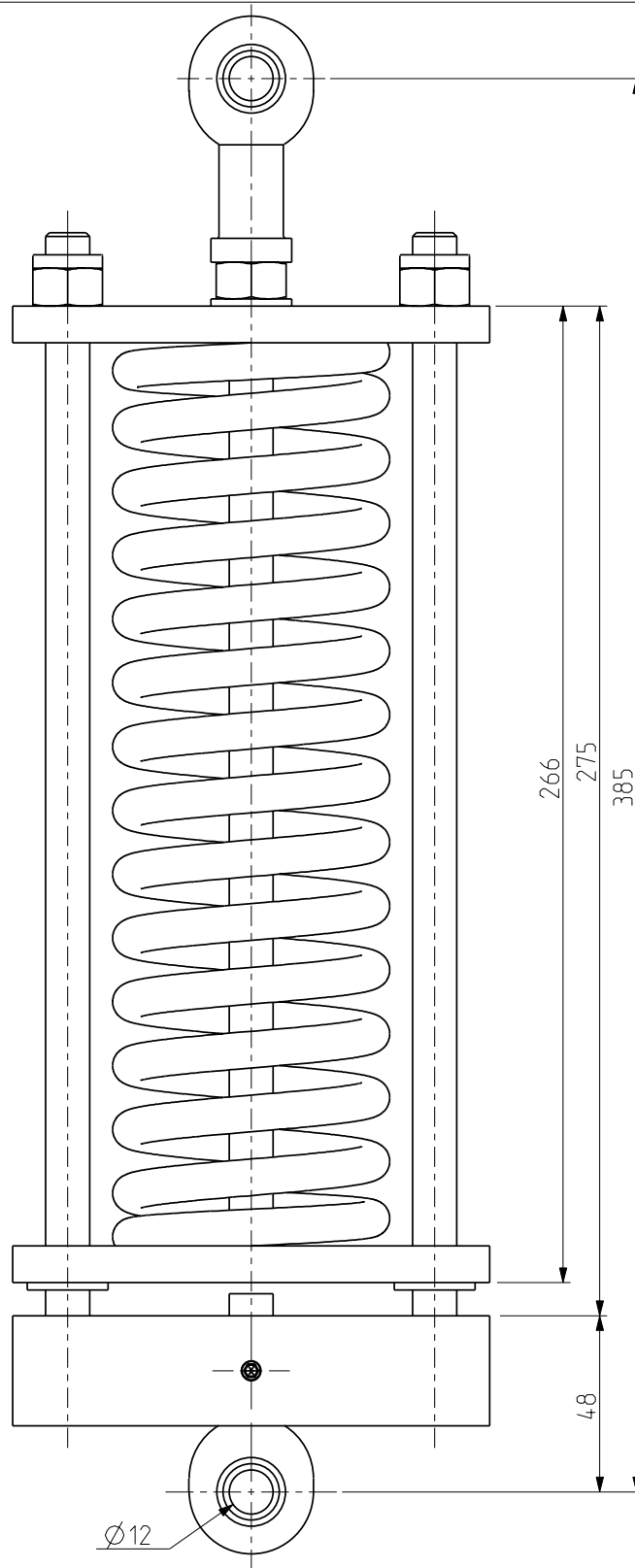
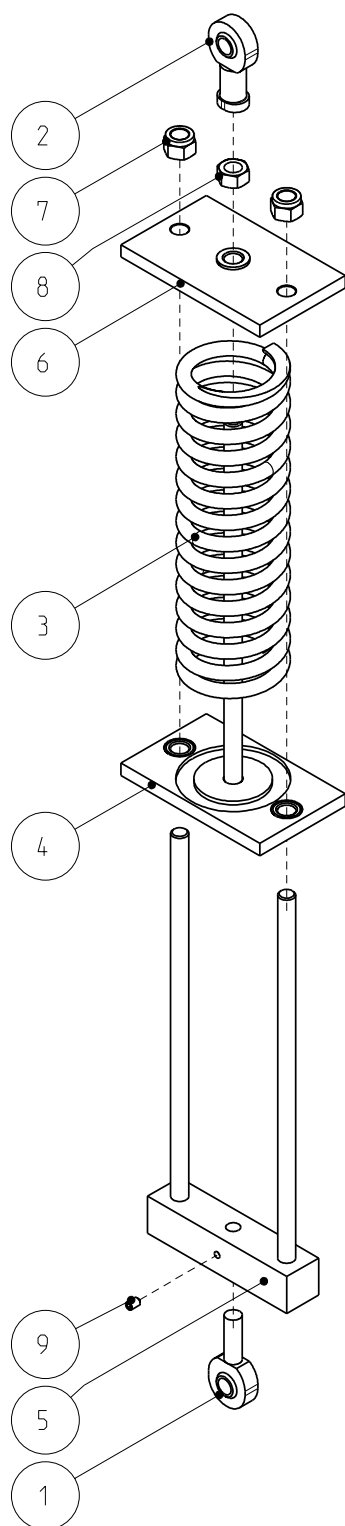
Denominazione Title	Codice Disegno Drawing Number	Rev. Rev.	Foglio Sheet
Fianco Sx completo LM 85	1050606	X	1/1
Proprieta' e diritti del presente disegno sono riservati - La riproduzione anche parziale e' vietata		All rights reserved - Partial or complete copies of this document are forbidden	

Rif.	Cod. Mod.	Descrizione	Q.ta
1	2050535X	Fianco Dx LM 85	1
2	3941MANP2ESS	Maniglia ABS nera P2-41	2

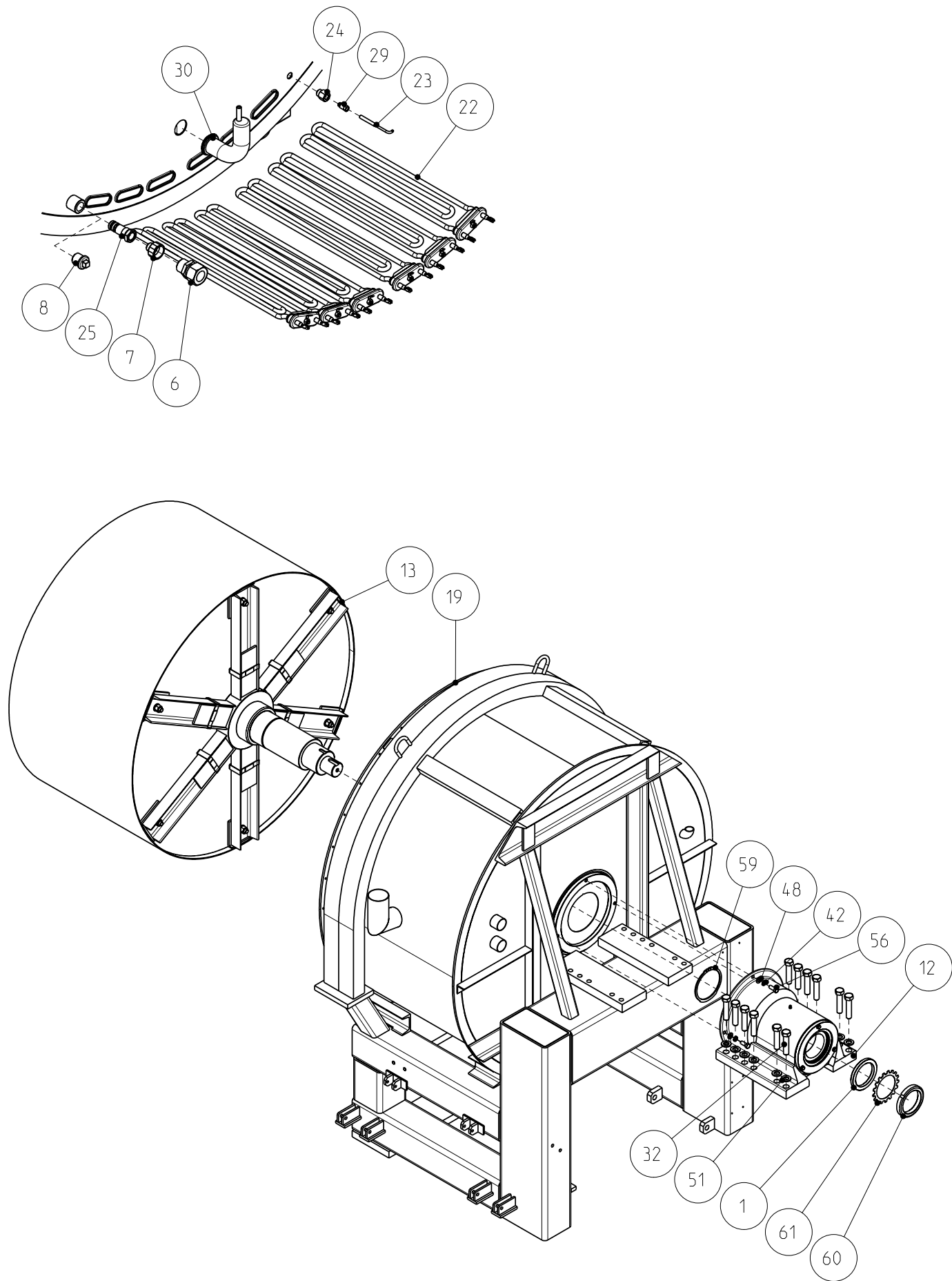


Denominazione Title	Codice Disegno Drawing Number	Rev. Rev.	Foglio Sheet
Fianco Dx completo LM 85	1050607	X	1/1
Proprieta' e diritti del presente disegno sono riservati - La riproduzione anche parziale e' vietata		All rights reserved - Partial or complete copies of this document are forbidden	

Rif.	Cod. Mod.	Descrizione	Q.ta
1	1937SNSAKB12	Snodo sferico SAKB 12 F	1
2	1937SNSIKB12	Snodo sferico SIKB 12 F	1
3	1985MOL10LM	Molla a filo D10 per sospensione LM	1
4	2011003X	Tirante centrale completo sospensione LM 30/85	1
5	2011004X	Tirante esterno completo sospensione LM 30/85	1
6	2011005X	Piastra completa sospensione LM 30/85	1
7	4936DAFA012M	Dado autobloccante M12 Zn UNI 7473	2
8	4936DAZ0012M	Dado M12 Zn UNI 5588	1
9	4936GRF1006M	Grano El M6x10 estremità' a punta	1



Denominazione Title	Codice Disegno Drawing Number	Rev. Rev.	Foglio Sheet
Sospensione completa LM 30/85	2000306	X	1/1
Proprietà' e diritti del presente disegno sono riservati - La riproduzione anche parziale e' vietata		All rights reserved - Partial or complete copies of this document are forbidden	



Denominazione  
Title

Gruppo culla completa LM 70

Codice Disegno  
Drawing Number

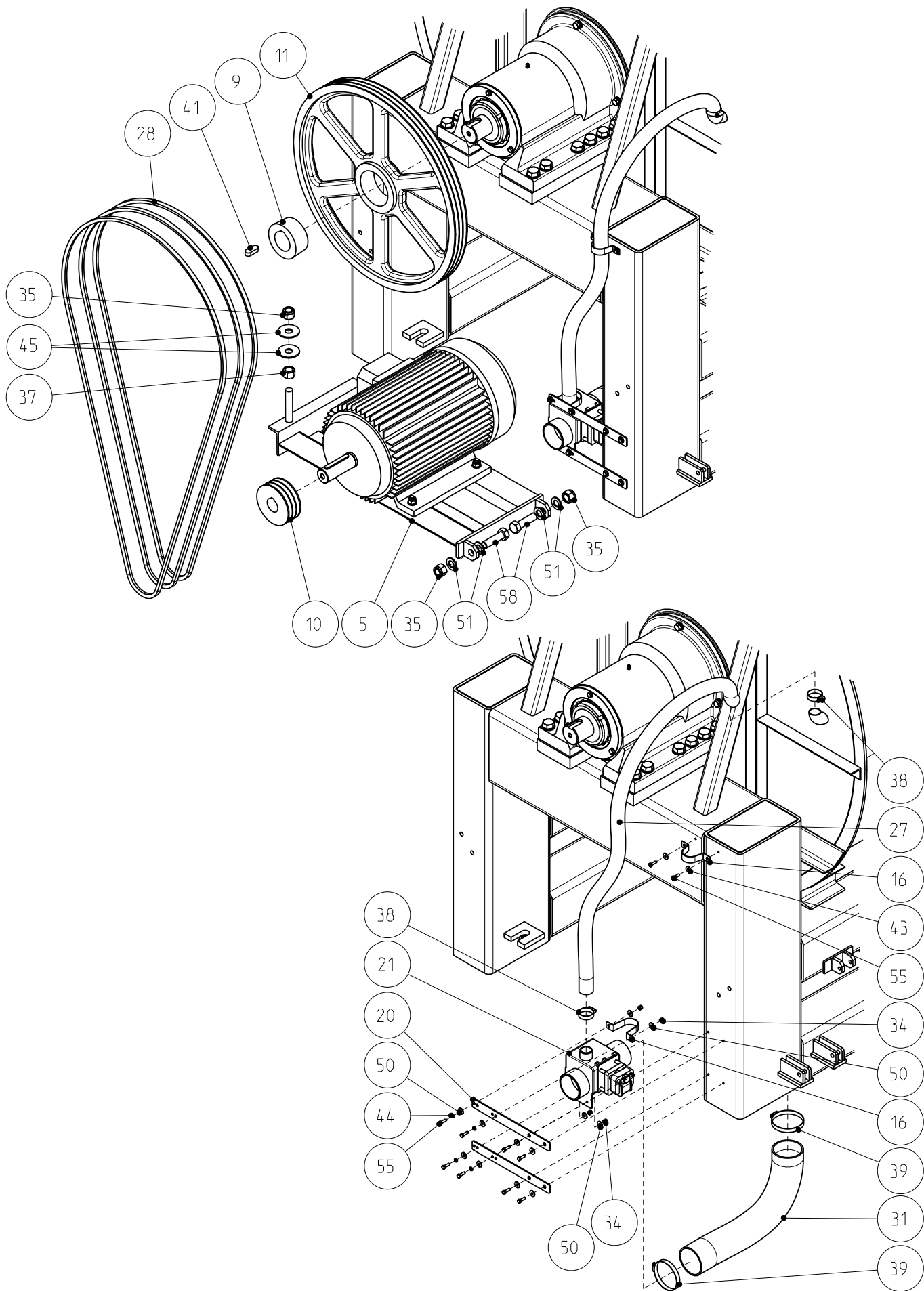
1050602

Rev.  
Rev.

X

Foglio  
Sheet

1/4



Denominazione  
Title

Gruppo culla completa LM 70

Codice Disegno  
Drawing Number

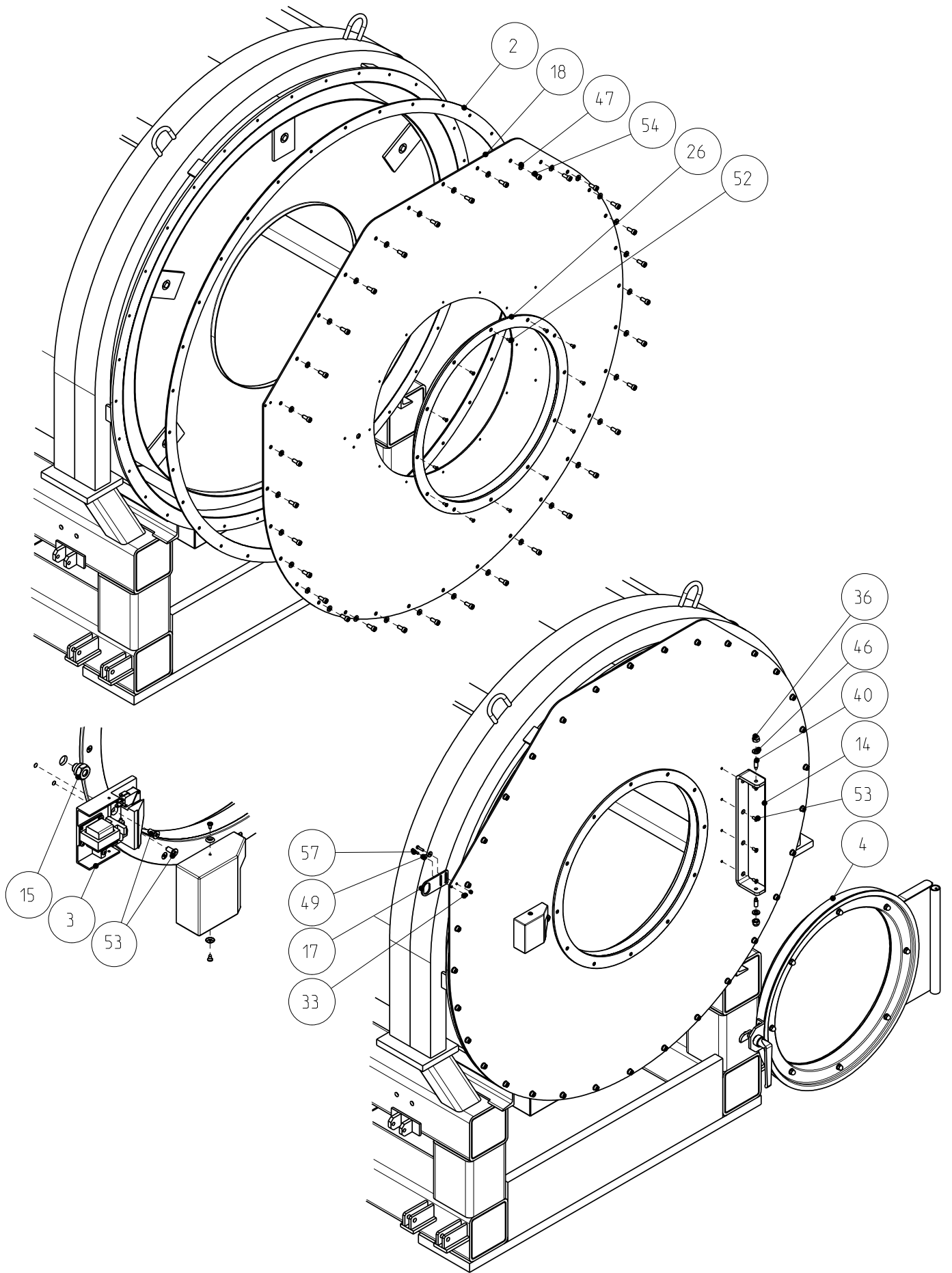
1050602

Rev.  
Rev.

X

Foglio  
Sheet

2/4



Denominazione  
Title

Gruppo culla completa LM 70

Codice Disegno  
Drawing Number

1050602

Rev.  
Rev.

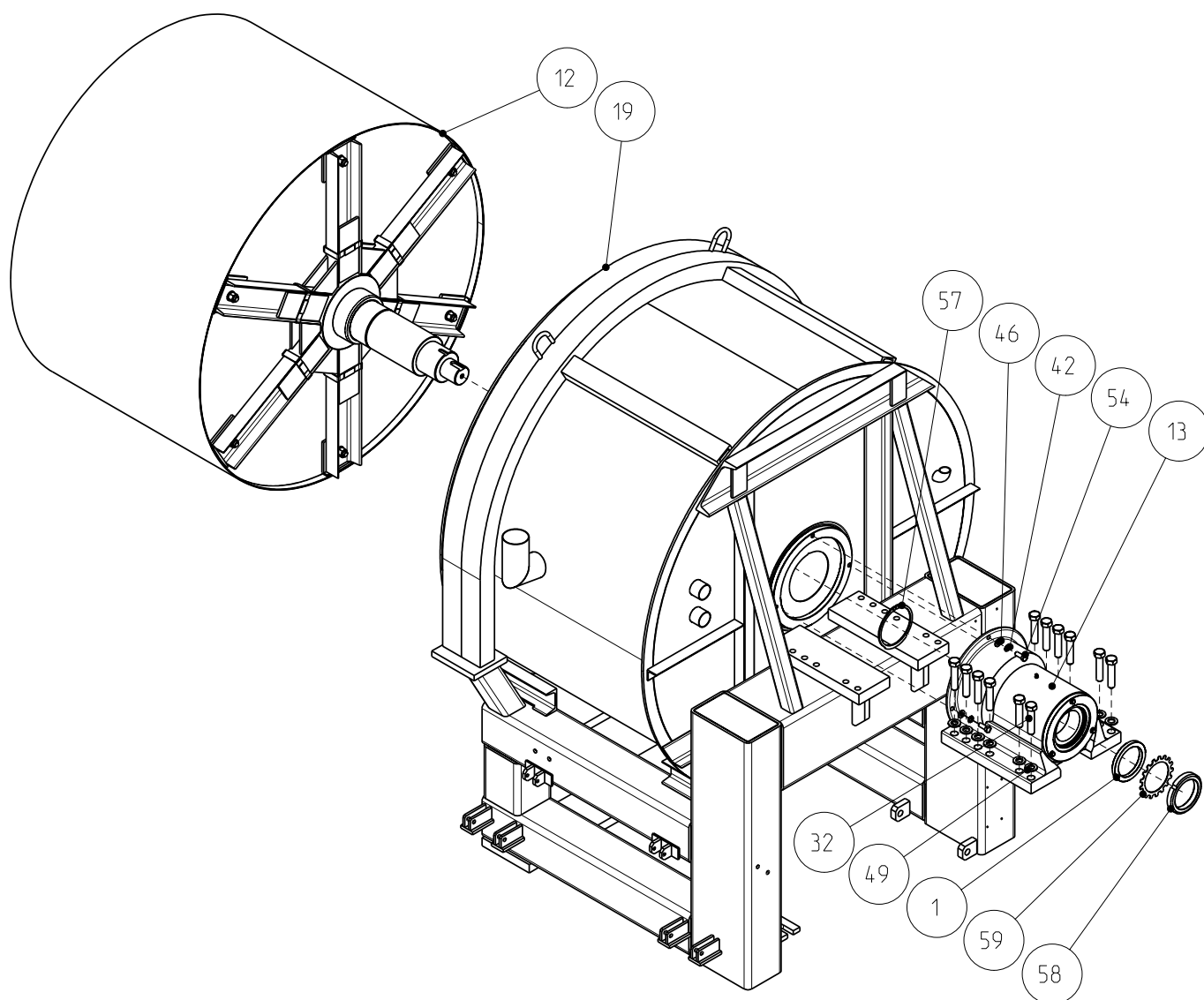
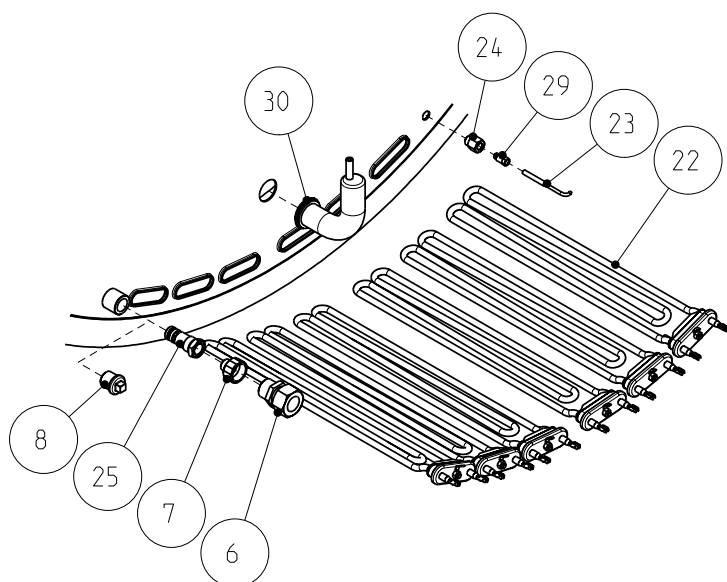
X

Foglio  
Sheet

3/4

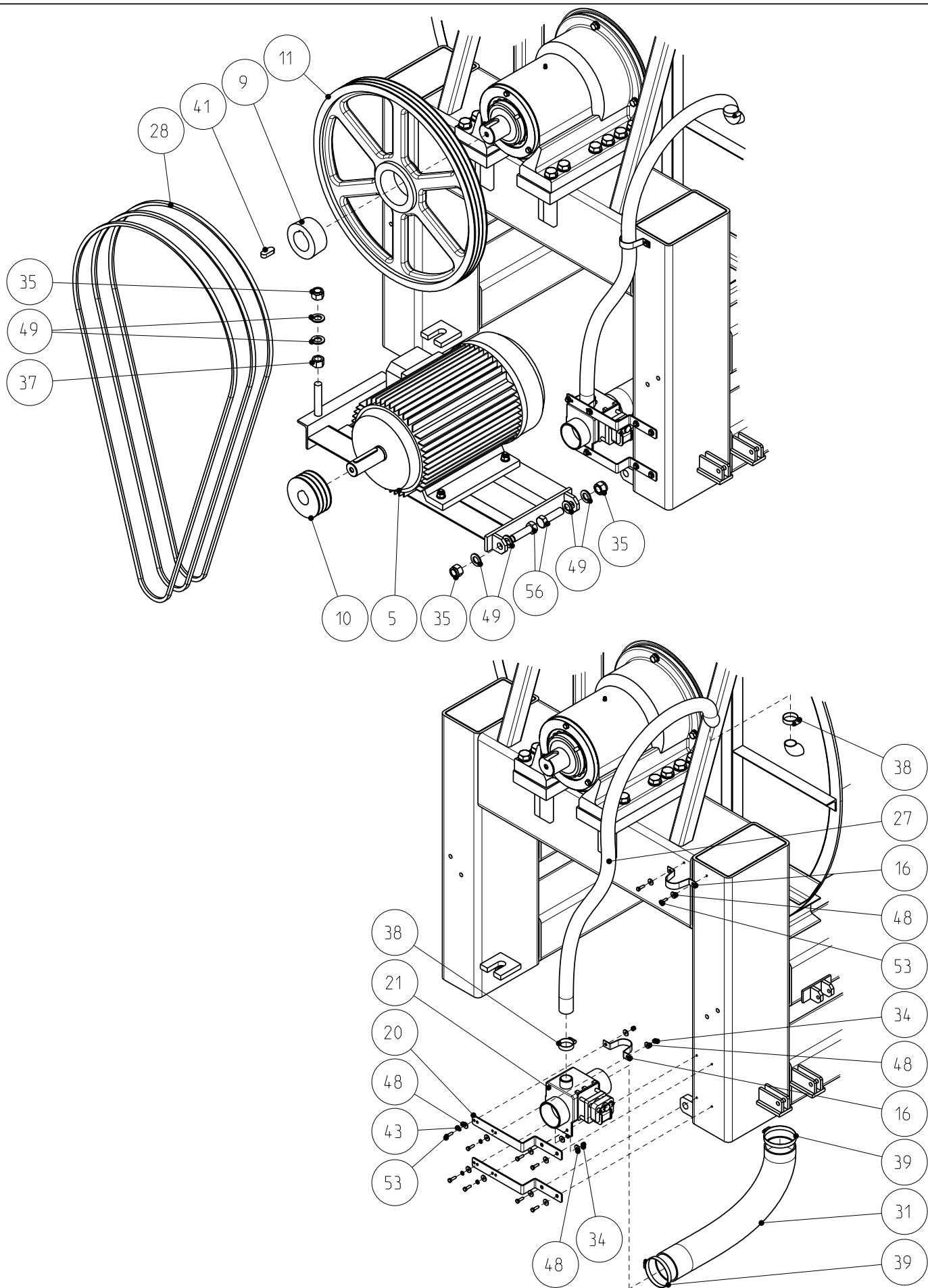
Rif.	Cod. Mod.	Descrizione	Q.ta
1	940929	Distanziale libero LM 40/55/70	1
2	0945NASTR4X2	Nastro fibra vetro 2x40	1
3	1020202X	Kit blocco porta LM 30/85	1
4	1020203X	Oblo' completo LM 40/85	1
5	1050601X	Gruppo motore completo LM 70/85	1
6	1960RED22	Raccordo RED 22 3/4"	1
7	1960RIZFM348	Riduzione Zn 3/4"F 3/8"M	1
8	1960TAPMZ1B2	Tappo maschio Zn 1/2"	1
9	1987BTB60302	Bussola Taper Bush 3020 Ø60	1
10	1987P1183	Puleggia SPA 118x3 foro 42 cava 12	1
11	1987P6303	Puleggia SPA 630x3	1
12	2000304X	Mozzo cuscinetti completo LM 40/85	1
13	2000345X	Cesto completo LM 70	1
14	2010601X	Zoccolo oblo' LM 40/85	1
15	2010901X	Dado riscontro maniglia	1
16	2040740X	Cavalotto per tubo Øest. 45	2
17	2050509X	Sede micro sbilanciamento LM 70/85	1
18	2050510X	Parete vasca LM 70/85	1
19	2050515X	Gruppo culla - vasca LM 70	1
20	2050517X	Supporto elettrovalvola di scarico LM 70	2
21	2754D0D0N0322	Valvola D0D 3" normalmente aperta 220V	1
22	2950RFI50220	Resistenza flangiata 5000W 220V incoloy	6
23	2950SENSOPT1	Sensore di temperatura PT1000 classe B	1
24	2980736X	Dado attacco termostato per sonda Ø6	1
25	2981002A	Iniettore vapore RC/LM	1
26	2991012A	Anello tenuta oblo' RC/LM 40/55/70	1
27	3922TUBARA35	Tubo Armovin HNA mm.35	1
28	3939CTIC3000	Cinghia Imesa SPAX 3000	3
29	3970UGVSI	Ugello per valvola SIT COD.0958031	1
30	4010505X	Camera di compressione a labbro	1
31	4011005X	Scarico iniziale RC/LM 30/85	1
32	4936BUF9020M	Vite testa esagonale M20x90 8.8 Zn UNI 5739	12
33	4936DAFA005M	Dado autobloccante M5 Zn UNI 7473	2
34	4936DAFA006M	Dado autobloccante M6 Zn UNI 7473	4
35	4936DAFA020M	Dado autobloccante M20 Zn UNI 7473	3
36	4936DANCI10M	Dado cieco M10 nichelato UNI 5721	2
37	4936DAZ0020M	Dado M20 Zn UNI 5588	1
38	4936FA026038	Fascetta 26-38	2
39	4936FA068085	Fascetta 68-85	2
40	4936GRA1025C	Grano esagono incassato estremita' cilindrica M10x25 UNI 5925	2
41	4936LI181145	Linguetta UNI 6604-A 18x11x45	1
42	4936RDZ0012M	Rosetta dentata 12 Zn UNI 8842	3
43	4936RGZ06X18	Rosetta 6x18 Zn UNI 9021	4
44	4936RODESM06	Rosetta dentata 6 Zn UNI 8842	4
45	4936RONGZ206	Rosetta 20x60 Zn UNI 9021	2
46	4936RPI0010M	Rosetta 10x20 Inox UNI 6592	2
47	4936RPI08	Rosetta 8x16 Inox UNI 6592	32
48	4936RPZ0012M	Rosetta 12x24 Zn UNI 6592	3
49	4936RPZ1505M	Rosetta 5x15 Zn UNI 9021	2
50	4936RPZ1806M	Rondella 6x18 Zn UNI 6592	10
51	4936RPZ2004M	Rosetta 20x37 Zn UNI 6592	16
52	4936VCSI125M	Vite testa svasata piana taglio a croce M5x12 Inox UNI 7688	12
53	4936VCSI146M	Vite testa svasata piana taglio a croce M6x14 Inox UNI 7688	6
54	4936VIITF820	Vite testa cilindrica esagono incassato M8x20 Inox UNI 5931	32
55	4936VIT06X20	Vite testa esagonale M6x20 8.8 Zn UNI 5739	10
56	4936VITZX123	Vite testa esagonale M12x30 8.8 Zn UNI 5739	3
57	4936VTFZN520	Vite testa esagonale M5x20 Zn 8.8 UNI 5737	2
58	4936VTZ2003M	Vite testa esagonale M20x70 8.8 Zn UNI 5739	2
59	4939ANSEG130	Anello Seeger SP130 per alberi UNI 7435	1
60	4939GHNAMK20	Ghiera nazionale KM20	1
61	4939RONAMB20	Rosetta nazionale MB20	1

Denominazione Title	Codice Disegno Drawing Number	Rev. Rev.	Foglio Sheet
Gruppo culla completa LM 70	1050602	X	4/4
Proprieta' e diritti del presente disegno sono riservati - La riproduzione anche parziale e' vietata		All rights reserved - Partial or complete copies of this document are forbidden	



Denominazione Title	Codice Disegno Drawing Number	Rev. Rev.	Foglio Sheet
Gruppo culla completa LM 85	1050603	X	1/4
Proprieta' e diritti del presente disegno sono riservati - La riproduzione anche parziale e' vietata		All rights reserved - Partial or complete copies of this document are forbidden	





Denominazione  
Title

Gruppo culla completa LM 85

Codice Disegno  
Drawing Number

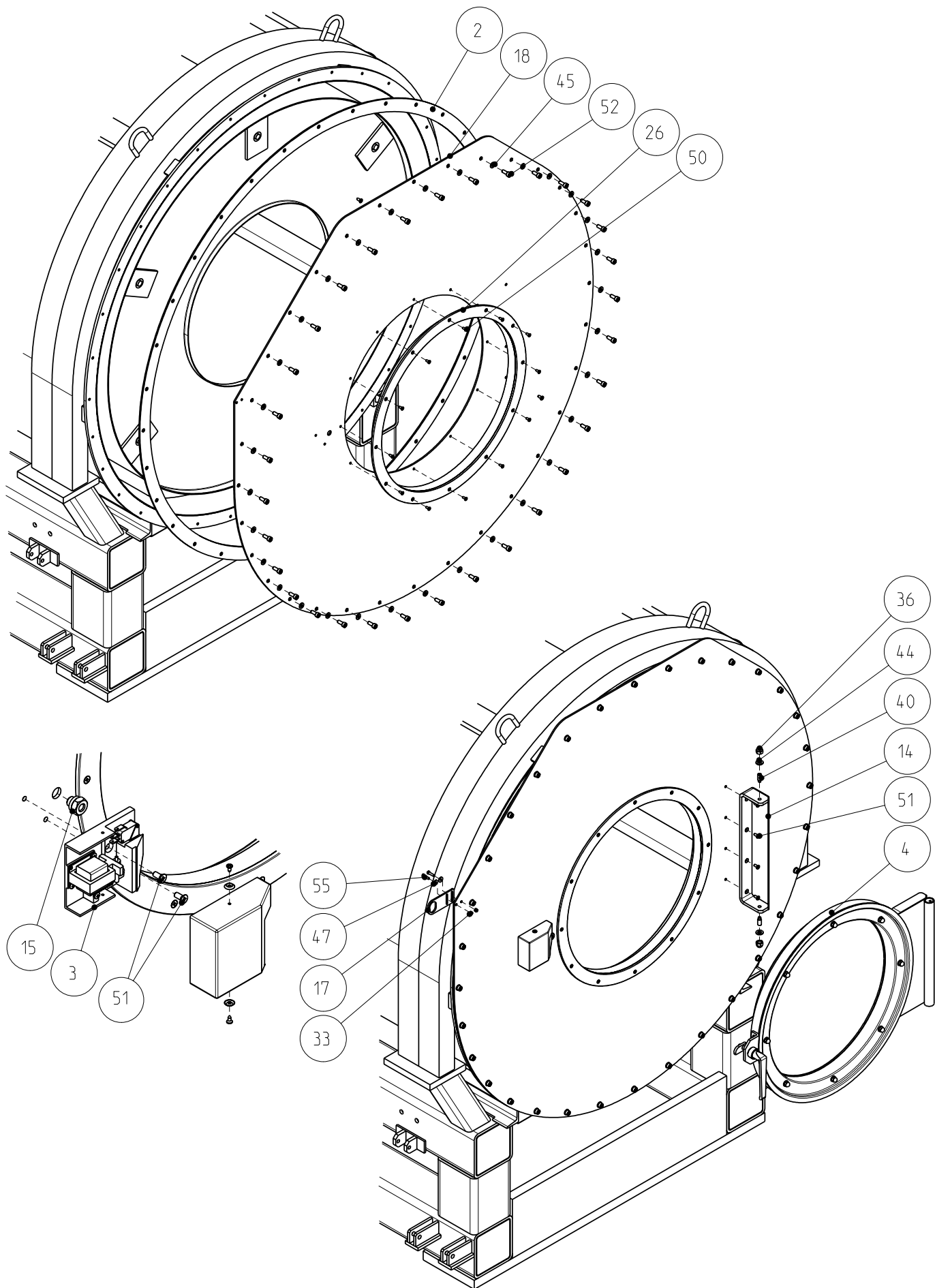
1050603

Rev.  
Rev.

X

Foglio  
Sheet

2/4



Denominazione  
Title

Gruppo culla completa LM 85

Codice Disegno  
Drawing Number

1050603

Rev.  
Rev.

X

Foglio  
Sheet

3/4

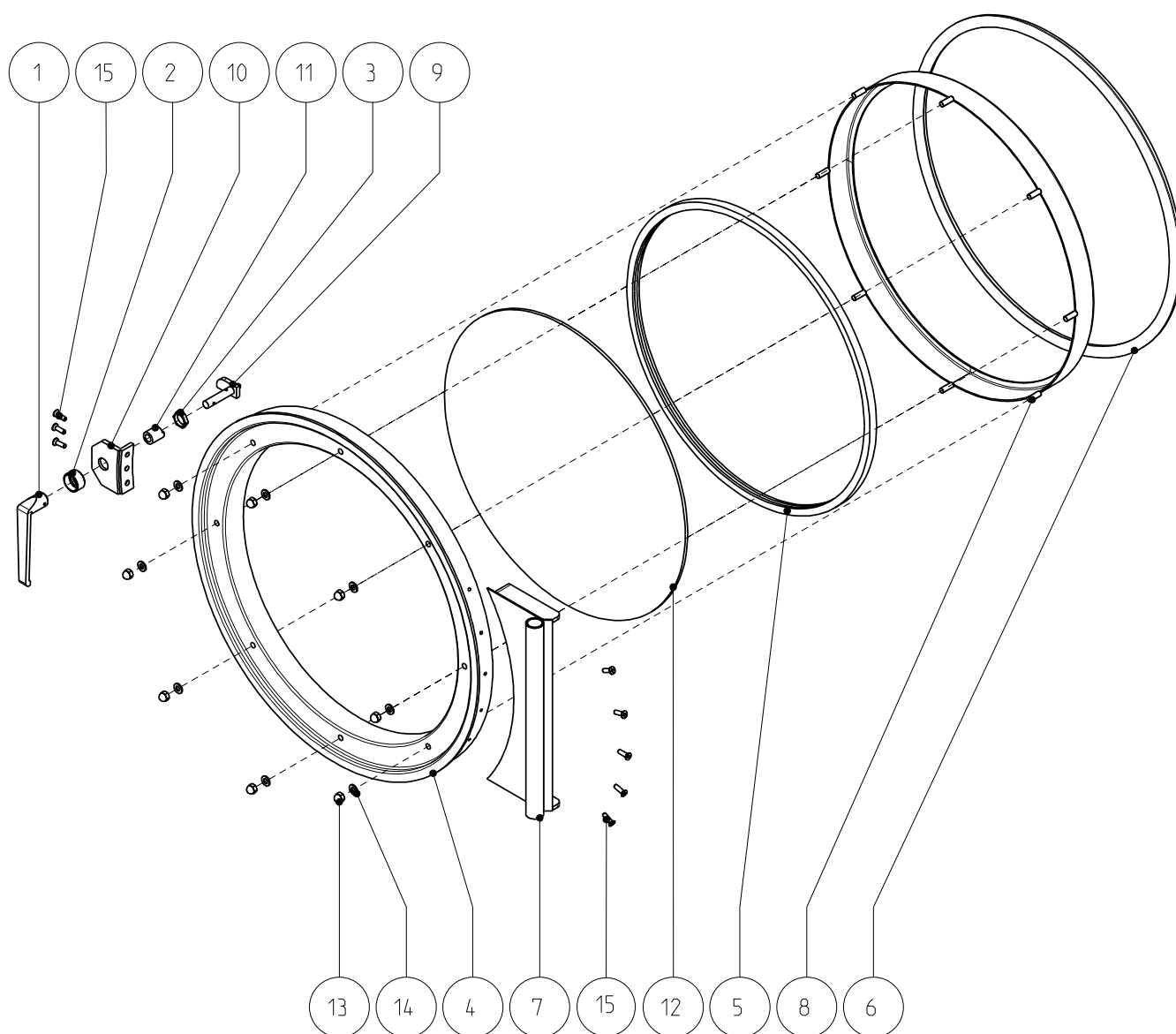
Proprietà e diritti del presente disegno sono riservati - La riproduzione anche parziale è vietata

All rights reserved - Partial or complete copies of this document are forbidden

Rif.	Cod. Mod.	Descrizione	Q.ta
1	940929	Distanziale libero LM 40/55/70	1
2	0945NASTR4X2	Nastro fibra vetro 2x40	1
3	1020202X	Kit blocco porta LM 30/85	1
4	1020203X	Oblo' completo LM 40/85	1
5	1050601X	Gruppo motore completo LM 70/85	1
6	1960RED22	Raccordo RED 22 3/4"	1
7	1960RIZFM348	Riduzione Zn 3/4"F 3/8"M	1
8	1960TAPMZ1B2	Tappo maschio Zn 1/2"	1
9	1987BTB60302	Bussola Taper Bush 3020 Ø60	1
10	1987P1183	Puleggia SPA 118x3 foro 42 cava 12	1
11	1987P6303	Puleggia SPA 630x3	1
12	2000302X	Cesto completo LM 85	1
13	2000304X	Mozzo cuscinetti completo LM 40/85	1
14	2010601X	Zoccolo oblo' LM 40/85	1
15	2010901X	Dado riscontro maniglia	1
16	2040740X	Cavalotto per tubo Øest. 45	2
17	2050509X	Sede micro sbilanciamento LM 70/85	1
18	2050510X	Parete vasca LM 70/85	1
19	2050516X	Gruppo culla - vasca LM 85	1
20	2050518X	Supporto elettrovalvola di scarico LM 85	2
21	2754D0DND0322	Valvola DOD 3" normalmente aperta 220V	1
22	2950RFI50220	Resistenza flangiata 5000W 220V incoloy	6
23	2950SENSOPT1	Sensore di temperatura PT1000 classe B	1
24	2980736X	Dado attacco termostato per sonda Ø6	1
25	2981002A	Iniettore vapore RC/LM	1
26	2991012A	Anello tenuta oblo' RC/LM 40/55/70	1
27	3922TUBARA35	Tubo Armovin HNA mm.35	1
28	3939CTIC3000	Cinghia Imesa SPAX 3000	3
29	3970UGVSI	Ugello per valvola SIT COD.0958031	1
30	4010505X	Camera di compressione a labbro	1
31	4011005X	Scarico iniziale RC/LM 30/85	1
32	4936BUF9020M	Vite testa esagonale M20x90 8.8 Zn UNI 5739	12
33	4936DAFA005M	Dado autobloccante M5 Zn UNI 7473	2
34	4936DAFA006M	Dado autobloccante M6 Zn UNI 7473	4
35	4936DAFA020M	Dado autobloccante M20 Zn UNI 7473	3
36	4936DANCI10M	Dado cieco M10 nichelato UNI 5721	2
37	4936DAZ0020M	Dado M20 Zn UNI 5588	1
38	4936FA026038	Fascetta 26-38	2
39	4936FA068085	Fascetta 68-85	2
40	4936GRA1025C	Grano esagono incassato estremita' cilindrica M10x25 UNI 5925	2
41	4936LI181145	Linguetta UNI 6604-A 18x11x45	1
42	4936RDZ0012M	Rosetta dentata 12 Zn UNI 8842	3
43	4936RODESM06	Rosetta dentata 6 Zn UNI 8842	4
44	4936RPI0010M	Rosetta 10x20 Inox UNI 6592	2
45	4936RPI08	Rosetta 8x16 Inox UNI 6592	32
46	4936RPZ0012M	Rosetta 12x24 Zn UNI 6592	3
47	4936RPZ1505M	Rosetta 5x15 Zn UNI 9021	2
48	4936RPZ1806M	Rondella 6x18 Zn UNI 6592	14
49	4936RPZ2004M	Rosetta 20x37 Zn UNI 6592	18
50	4936VCSI125M	Vite testa svasata piana taglio a croce M5x12 Inox UNI 7688	12
51	4936VCSI146M	Vite testa svasata piana taglio a croce M6x14 Inox UNI 7688	6
52	4936VIITF820	Vite testa cilindrica esagono incassato M8x20 Inox UNI 5931	32
53	4936VIT06X20	Vite testa esagonale M6x20 8.8 Zn UNI 5739	10
54	4936VITZX123	Vite testa esagonale M12x30 8.8 Zn UNI 5739	3
55	4936VTFZN520	Vite testa esagonale M5x20 Zn 8.8 UNI 5737	2
56	4936VTZ2003M	Vite testa esagonale M20x70 8.8 Zn UNI 5739	2
57	4939ANSEG130	Anello Seeger SP130 per alberi UNI 7435	1
58	4939GHNAMK20	Ghiera nazionale KM20	1
59	4939RONAMB20	Rosetta nazionale MB20	1

Denominazione Title	Codice Disegno Drawing Number	Rev. Rev.	Foglio Sheet
Gruppo culla completa LM 85	1050603	X	4/4
Proprieta' e diritti del presente disegno sono riservati - La riproduzione anche parziale e' vietata		All rights reserved - Partial or complete copies of this document are forbidden	

Rif.	Cod. Mod.	Descrizione	Q.ta
1	931119	Maniglia RC/LM 6/70	1
2	940523	Ghiera per maniglia RC/LM 6/70	1
3	940524	Dado per maniglia RC/LM 6/70	1
4	940608	Oblo' RC/LM 40/55/70	1
5	950612	Guarnizione a U vetro oblo'	1
6	1960TUBSI152	Tubo silicone 15x21	1
7	2021021X	Cerniera oblò Lm 40/55/70/85	1
8	2030912X	Anello ferma vetro completo Rc/Lm 40/55/70/85	1
9	2031003X	Chiavistello RC/LM 40/70	1
10	2031005X	Porta maniglia RC/LM 40/70	1
11	4001014X	Filetto per maniglia RC/LM 6/70	1
12	4010514X	Vetro oblo' RC/LM 40/85	1
13	4936DANC108M	Dado cieco M8 nichelato UNI 5721	8
14	4936RPI08	Rosetta 8x16 Inox UNI 6592	8
15	4936VCSI206M	Vite testa svasata piana taglio a croce M6x20 Inox UNI 7688	8



Denominazione  
Title

Oblo' completo LM 40/85

Codice Disegno  
Drawing Number

1020203

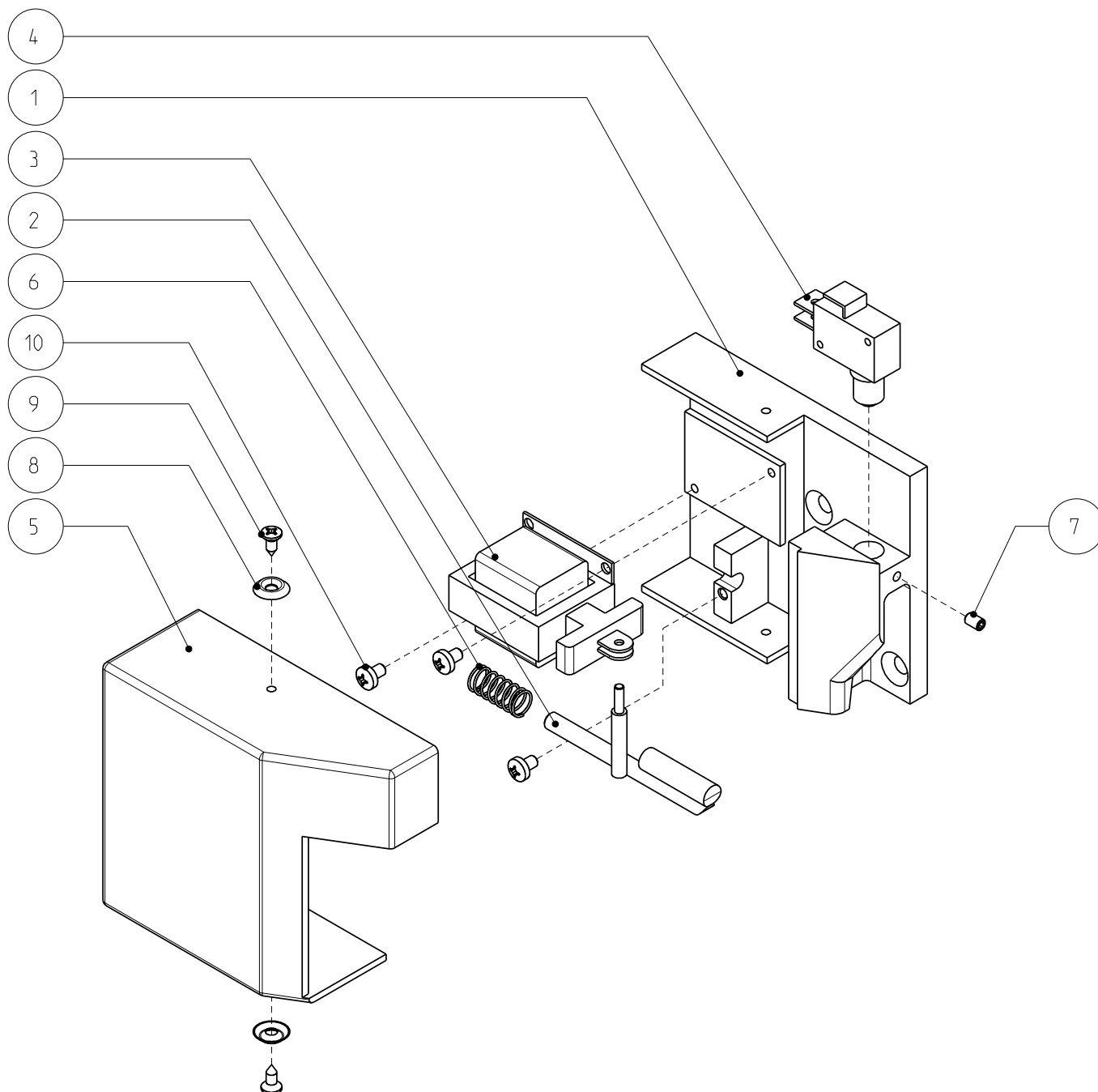
Rev.  
Rev.

X

Foglio  
Sheet

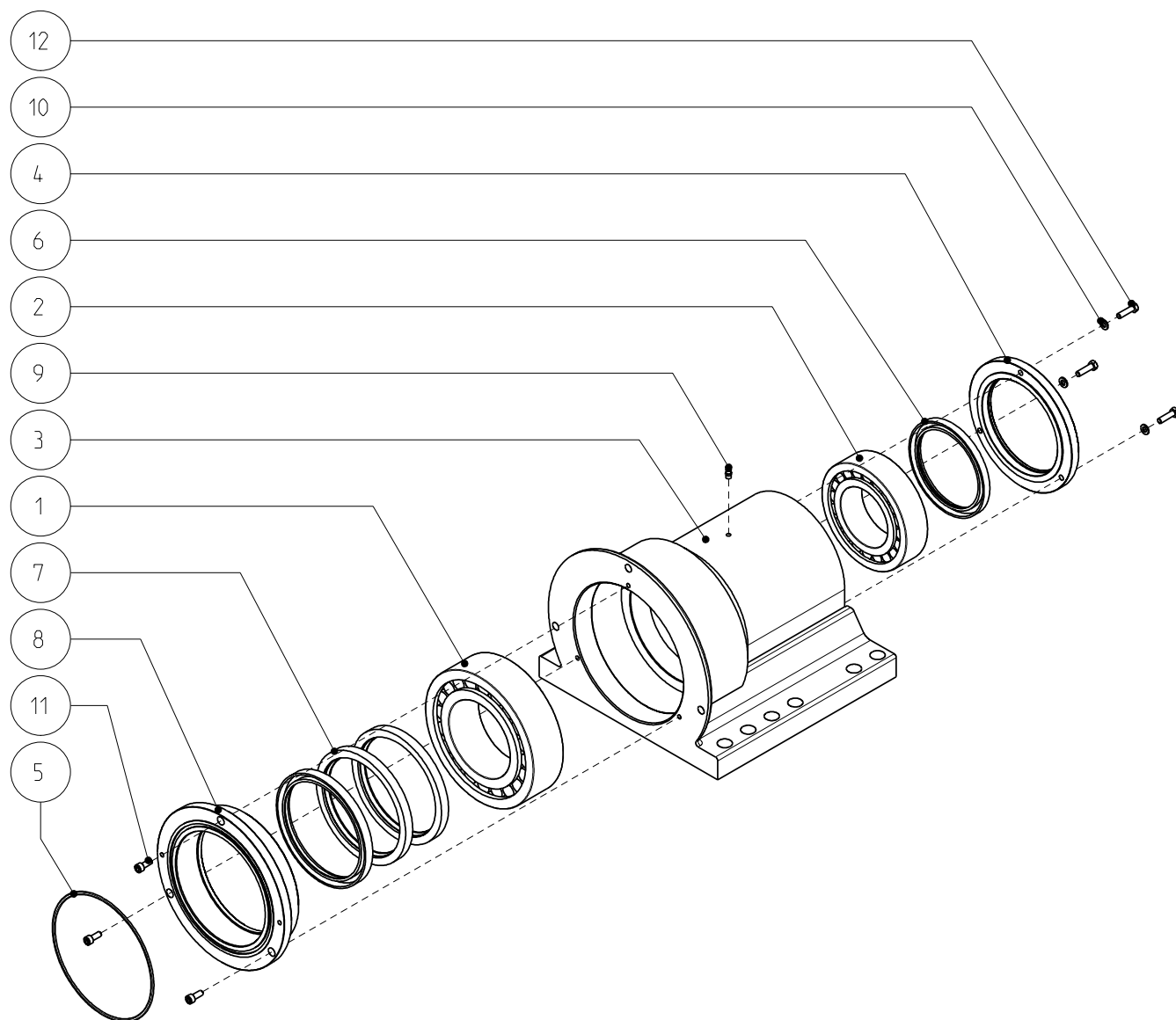
1/1

Rif.	Cod. Mod.	Descrizione	Q.ta
1	960402	Blocco porta RC/LM	1
2	2030757X	Perno bobina blocco porta LM 30/85	1
3	2950BAPT2522	Bobina apertura porta TT2 220V	1
4	2950MS10B	Microinterruttore porta 83.161.075	1
5	4001001X	Copri micro piccolo	1
6	4011001X	Molla a compressione 0.7x9.4x21 Spire 6	1
7	4936GRFC406M	Grano esagono incassato estremita' piana M4x6 12.9 Zn UNI 5923	1
8	4936S0TTB4	Rondella per viti a testa svasata Ø3.5 Zn	2
9	4936VASC3595	Vite autofilettante testa svasata calotta taglio a croce 3.5x9.5 Zn UNI 6956	2
10	4936VICRI4X6	Vite testa cilindrica taglio a croce M4x6 Inox UNI 7687	3



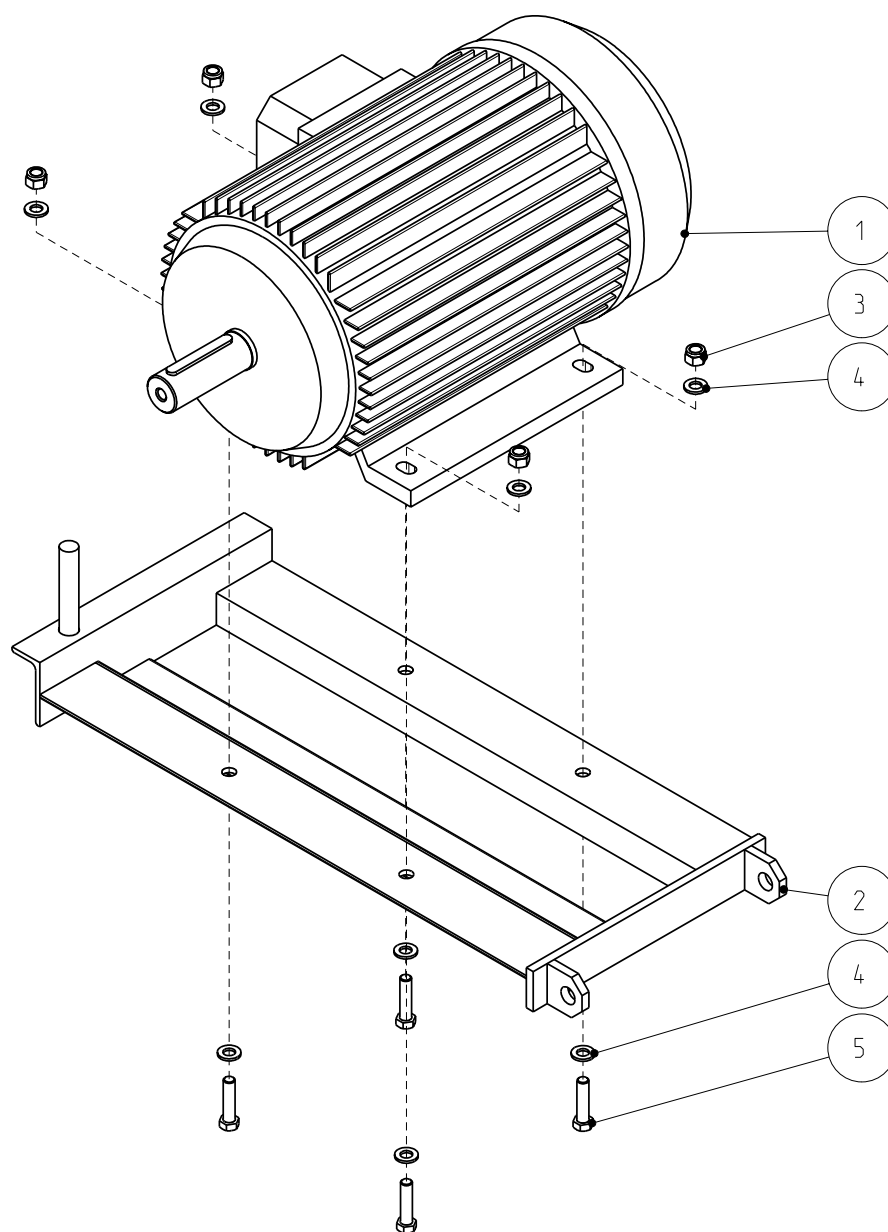
Denominazione Title	Codice Disegno Drawing Number	Rev. Rev.	Foglio Sheet
Kit blocco porta LM 30/85	1020202	X	1/1
Proprieta' e diritti del presente disegno sono riservati - La riproduzione anche parziale e' vietata		All rights reserved - Partial or complete copies of this document are forbidden	

Rif.	Cod. Mod.	Descrizione	Q.ta
1	1937CUR2226P	Cuscinetto a rulli NU 2226 ECP	1
2	1937N2220L40	Cuscinetto a rulli NUP 2220 ECP	1
3	2990315A	Mozzo LM40/55/70	1
4	2990319X	Flangia posteriore LM40/55/70	1
5	3940ANEORING	Anello O-Ring (corda Ø5)	1
6	3940AT131612	Anello tenuta 130/160/12	1
7	3940AT161915	Anello tenuta 160/190/15	3
8	3990315X	Flangia anteriore LM40/55/70	1
9	4936INGRAR17	Ingrassatore OMR 8x1.25 R17B	1
10	4936RPZ0008M	Rosetta 8x16 Zn UNI 6592	3
11	4936VIT820	Vite testa cilindrica esagono incassato M8x20 Inox UNI 5931	3
12	4936VIT8X30N	Vite testa esagonale M8x30 8.8 Zn UNI 5739	3



Denominazione Title	Codice Disegno Drawing Number	Rev. Rev.	Foglio Sheet
Mozzo cuscinetti completo LM 40/85	2000304	X	1/1
Proprietà' e diritti del presente disegno sono riservati - La riproduzione anche parziale e' vietata		All rights reserved - Partial or complete copies of this document are forbidden	

Rif.	Cod. Mod.	Descrizione	Q.ta
1	2955MB160270	Motore S160IN270.30	1
2	2990329A	Supporto motore LM70/85	1
3	4936DAFA012M	Dado autobloccante M12 Zn UNI 7473	4
4	4936RPZ0012M	Rosetta 12x24 Zn UNI 6592	8
5	4936VIZ12X50	Vite testa esagonale M12x50 8.8 Zn UNI 5739	4



Denominazione Title	Codice Disegno Drawing Number	Rev. Rev.	Foglio Sheet
Gruppo motore completo LM 70/85	1050601	X	1/1
Proprietà' e diritti del presente disegno sono riservati - La riproduzione anche parziale e' vietata		All rights reserved - Partial or complete copies of this document are forbidden	