



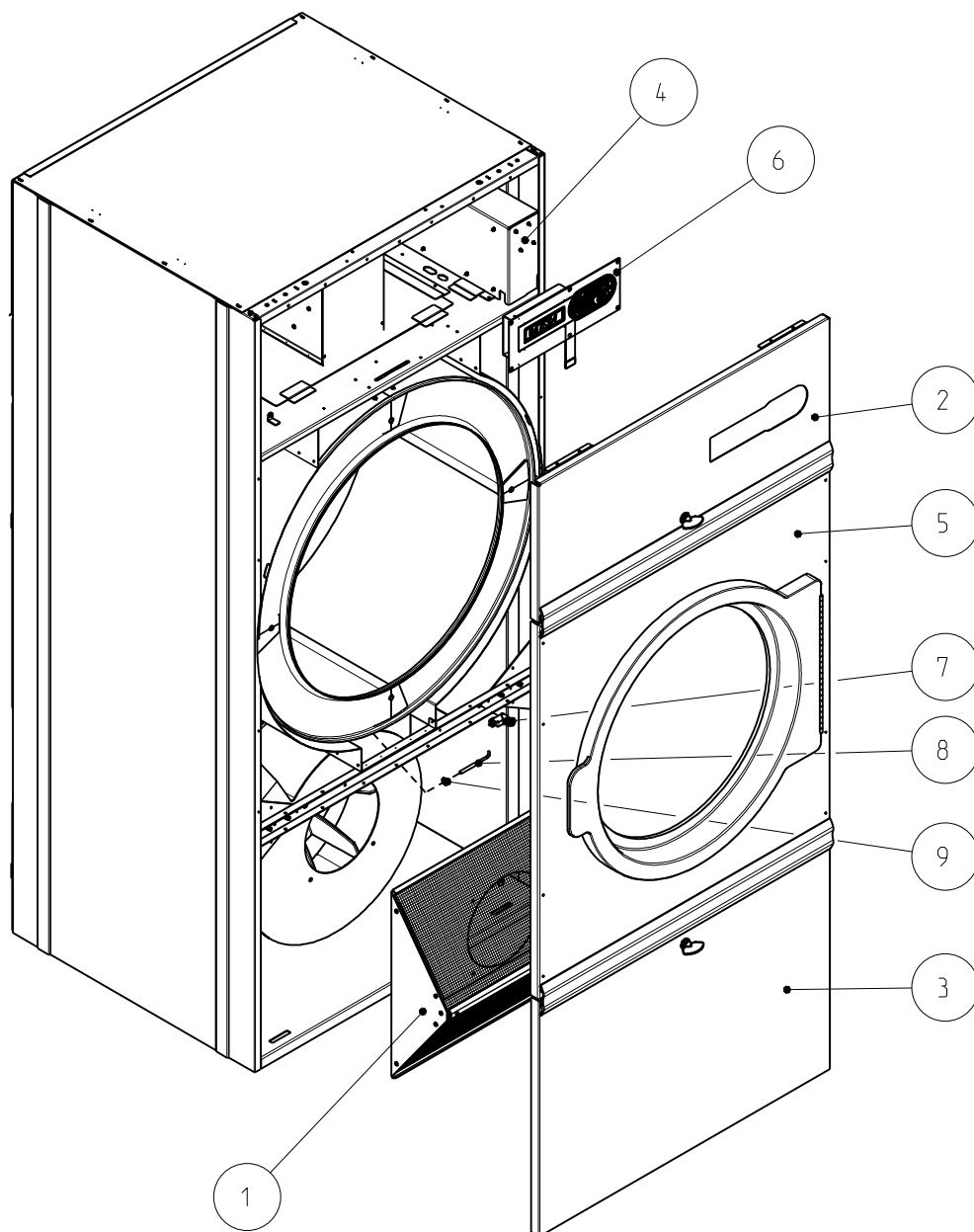
ESPLOSO

ES 10-14-18 serie "T"



IMESA S.p.A.
Via degli Olmi 22
31040 Cessalto (TV), Italia
tel. +39.0421.468011
fax +39.0421.468000
www.imesa.it

Rif.	Cod. Mod.	Descrizione	Q.ta
1	1050102X	Supporto completo telaio filtri Es 10-34	1
2	1050206A	Fronte superiore completo ES 10/14/18	1
3	1050210X	Fronte inferiore completo Es 10/14/18	1
4	1091002X	Box cablaggi frontale x ES-Slim	1
5	197809A	Assieme Fronte centrale Es 10-14-18	1
6	2091005X	blocco tastiera IM7 con fronte e protezione	1
7	2950MS10B	Microinterruttore porta 83.161.075	1
8	2950SENSOPT1	Sensore di temperatura PT1000 classe B	1
9	4936PERSC006	Perno a scatto per alberi Ø6	1



Denominazione
Title

Essiccatore ES10 slim con inversione

Codice Disegno
Drawing Number

1050213

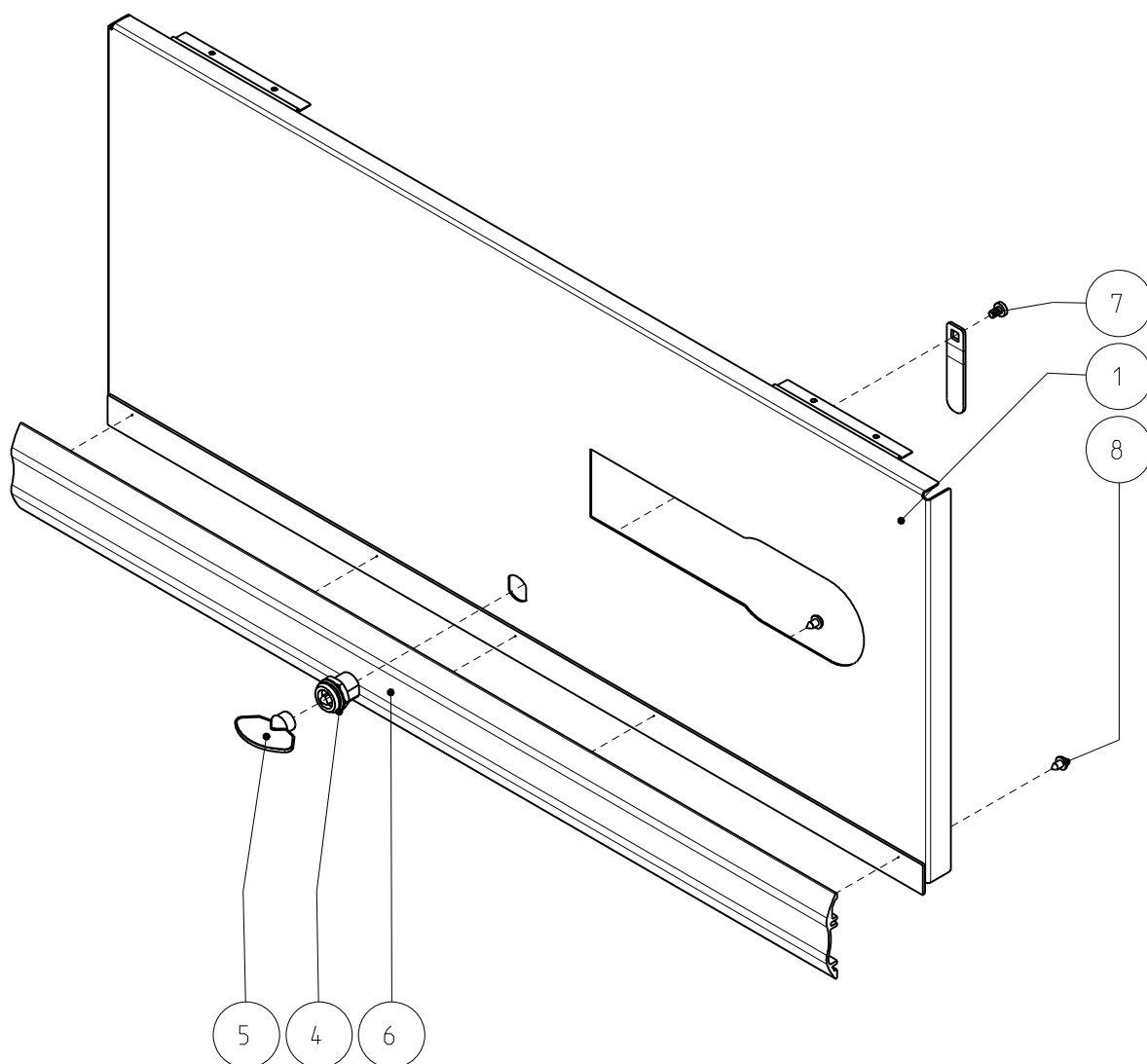
Rev.
Rev.

X

Foglio
Sheet

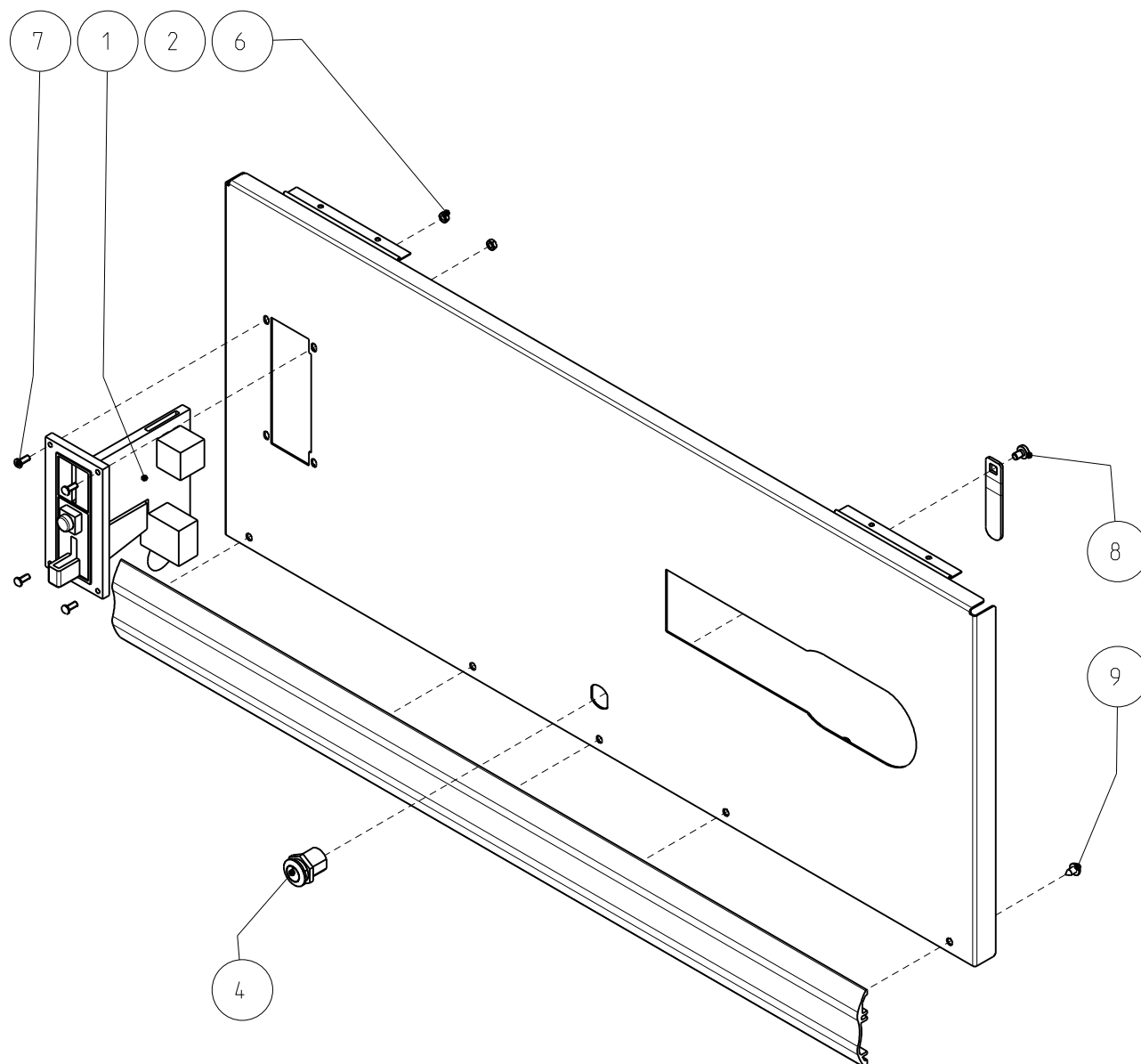
3/4

Rif.	Cod. Mod.	Descrizione	Q.ta
1	2020916C	Fronte superiore Es 10/14/18	1
2	2070310B	Profilo Es 10/14/18 Warwick	1
3	2071008B	Linguetta chiusura fronte superiore Es 10/14/18 Warwick	1
4	2950BOXTR6P5	Chiusura box 1019 triangolo 6,5	1
5	2950CHINY6P5	Chiave Nylon triangolo 6.5	1
6	3001031A	Profilo Alluminio Es 10/18	1
7	4936VICTC508	Vite testa cilindrica taglio a croce M5x8 Zn UNI 7687	1
8	4936VITAF489	Vite autofilettante testa bombata taglio a croce 4.8x9.5 Zn UNI 6954	5



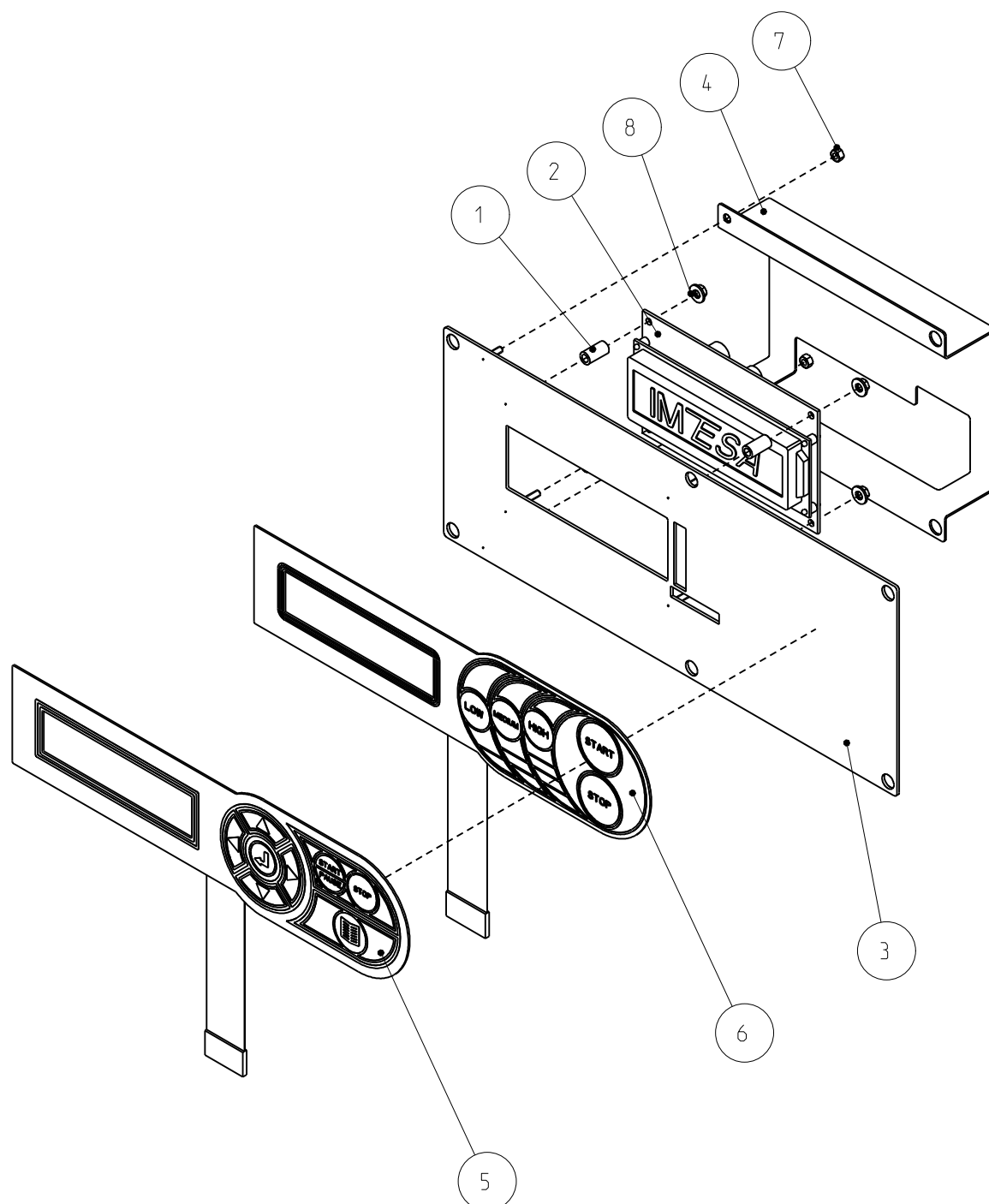
Denominazione Title	Codice Disegno Drawing Number	Rev. Rev.	Foglio Sheet
Fronte superiore completo ES 10/14/18	1050206	A	1/1
Proprietà e diritti del presente disegno sono riservati - La riproduzione anche parziale e' vietata		All rights reserved - Partial or complete copies of this document are forbidden	

Rif.	Cod. Mod.	Descrizione	Q.ta
1	1933GE278220	Gettoniera 220V tarata 27.8 standard	1
2	2021214C	Fronte superiore Es 10/14/18 gettoniera	1
3	2071008B	Linguetta chiusura fronte superiore Es 10/14/18 Warwick	1
4	2950CHIUG	Serratura Vasa 20x25	1
5	3001031A	Profilo Alluminio Es 10/18	1
6	4936DAZ0004M	Dado M4 Zn UNI 5588	4
7	4936VBN1004M	Vite Zn testa tonda M4x10	4
8	4936VICTC508	Vite testa cilindrica taglio a croce M5x8 Zn UNI 7687	1
9	4936VITAF489	Vite autofilettante testa bombata taglio a croce 4.8x9.5 Zn UNI 6954	5



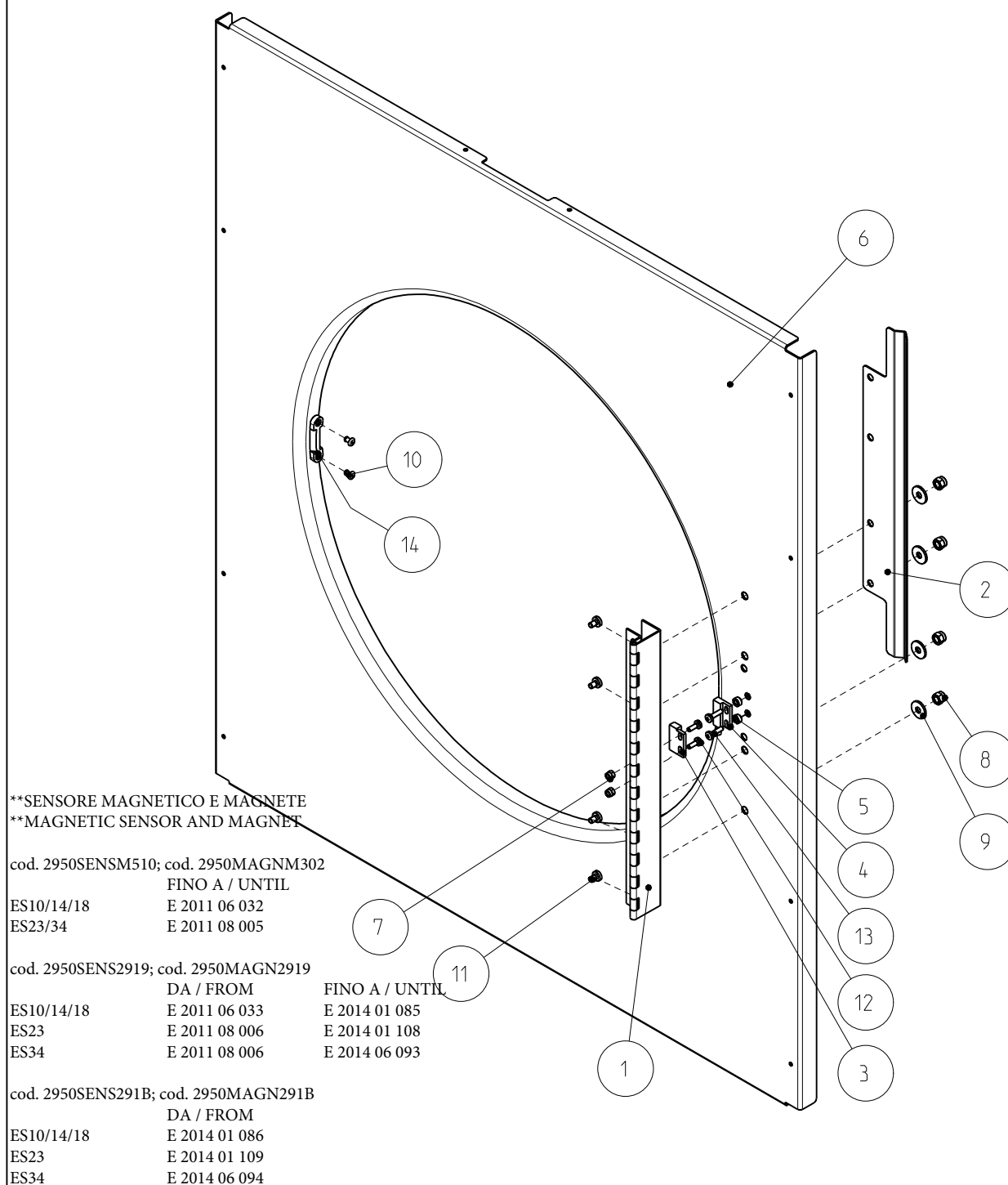
Denominazione Title	Codice Disegno Drawing Number	Rev. Rev.	Foglio Sheet
Fronte superiore completo Es 10/14/18 gettoniera	1050207	A	1/1
Proprieta' e diritti del presente disegno sono riservati - La riproduzione anche parziale e' vietata		All rights reserved - Partial or complete copies of this document are forbidden	

Rif.	Cod. Mod.	Descrizione	Q.ta
1	2950DISC1127	Distanziale x schede elettroniche H=12.7	4
2	2950DISESIM7	Display grafico per IM7 per Essicatoio	1
3	3091012X	Fronte scheda con prigionieri puntati	1
4	3091013X	Protezione posteriore x display IM7	1
5	4091001X	Tastiera Imesa Orizzontale	1
6	4091004X	Tastiera a membrana self-service x ES	1
7	4936DAZ0003M	Dado M3 Zn UNI 5588	6
8	4936RPZ0004M	Rosetta 4x9 Zn UNI 6592	4



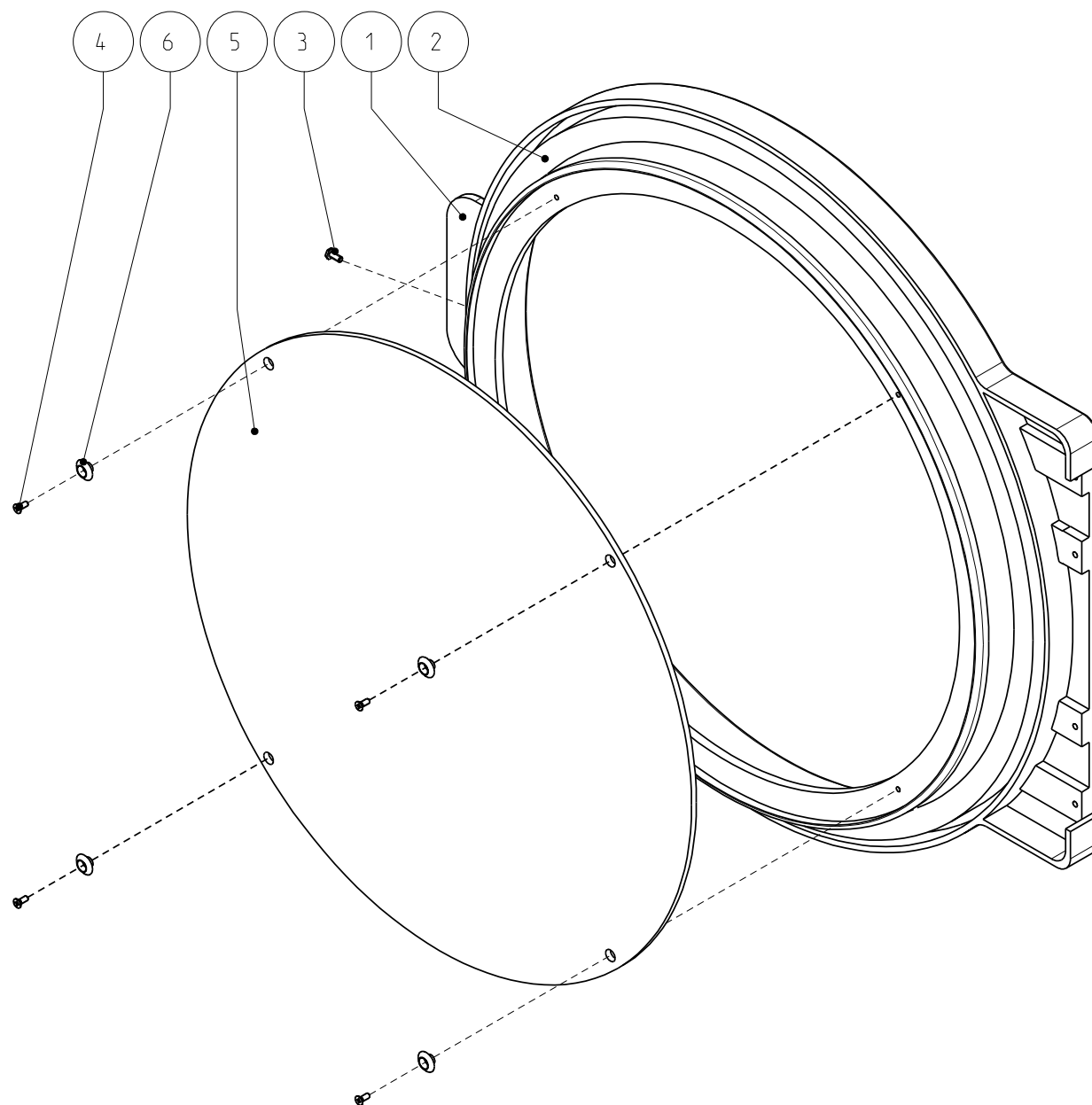
Denominazione Title	Codice Disegno Drawing Number	Rev. Rev.	Foglio Sheet
blocco tastiera IM7 con fronte e protezione	2091005	X	1/2
Proprieta' e diritti del presente disegno sono riservati - La riproduzione anche parziale e' vietata		All rights reserved - Partial or complete copies of this document are forbidden	

Rif.	Cod. Mod.	Descrizione	Q.ta
1	197825X	Cerniera oblò Es 10-34 completa	1
2	2070405A	Guida cavo magnete porta Es 10/34	1
3	2950MAGN2919**	Unità magnetica rettangolare 29x19 neodimio D4x20	1
4	2950SENS2919**	Sensore magnetico STEM bassa sensibilità cod. E560 V1 BA 0096	1
5	3940DISOT4MM-	Distanziale in ottone Dint.4mm H.4mm	2
6	397819E	Fronte centrale ES10-14-18	1
7	4936DAFA004M	Dado autobloccante M4 Zn UNI 7473	2
8	4936DAFA006M	Dado autobloccante M6 Zn UNI 7473	4
9	4936RGZ06X18	Rosetta 6x18 Zn UNI 9021	4
10	4936RIZ10038	Rivetto alluminio TT 3.8x11 UNI 9200	2
11	4936VICTC508	Vite testa cilindrica taglio a croce M5x8 Zn UNI 7687	4
12	4936VITCZ412	Vite testa cilindrica taglio a croce M4x12 Zn UNI 7687	2
13	4936VITCZ416	Vite testa cilindrica taglio a croce M4x16 Zn UNI 7687	2
14	497841X	Fermo porta Es 10/34	1



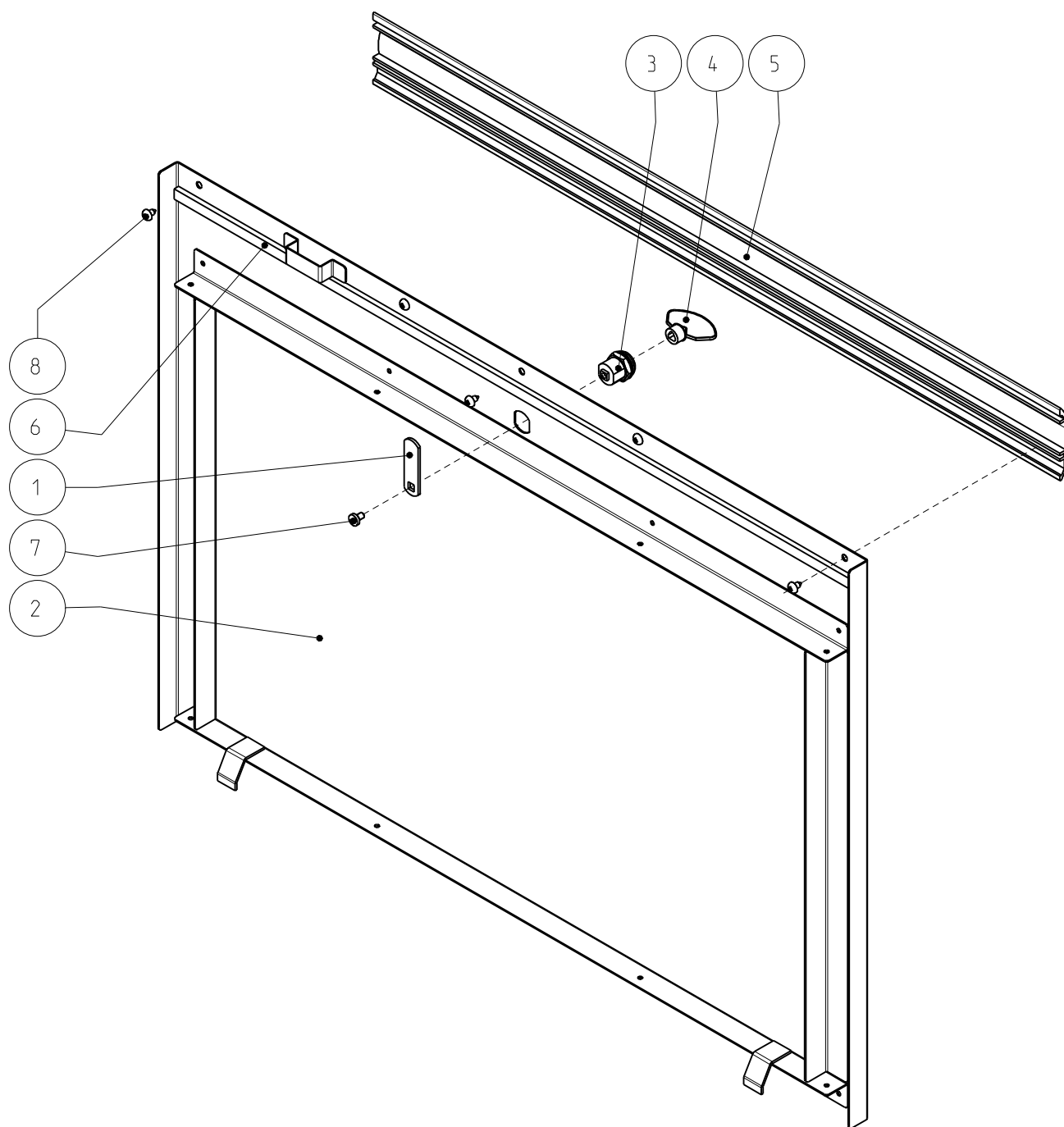
Denominazione Title	Codice Disegno Drawing Number	Rev. Rev.	Foglio Sheet
Assieme Fronte centrale Es 10-14-18	197809	A	1/1
Proprietà e diritti del presente disegno sono riservati - La riproduzione anche parziale e' vietata		All rights reserved - Partial or complete copies of this document are forbidden	

Rif.	Cod. Mod.	Descrizione	Q.ta
1	2981024B	Oblò Es 10/34 (colore grigio)	1
2	3941GUA30ESS	Guarnizione oblò Es 10/34	1
3	4936VIT48105	Vite speciale M4.5x11 Dis.ep3328 NIK	1
4	4936VTSI104M	Vite testa svasata piana taglio a croce M4x10 Inox UNI 7688	4
5	497810B	Vetro oblo' Essiccatoi Es 10-34	1
6	497837X	Inserto ferma vetro Es 10/34	4



Denominazione Title	Codice Disegno Drawing Number	Rev. Rev.	Foglio Sheet
Oblò Essiccatoi Es 10-34 (colore grigio)	1021201	X	1/1
Proprietà e diritti del presente disegno sono riservati - La riproduzione anche parziale e' vietata		All rights reserved - Partial or complete copies of this document are forbidden	

Rif.	Cod. Mod.	Descrizione	Q.ta
1	0000LELDR46	Leva dritta 46mm x chiusura	1
2	197835C	Fronte inferiore completo Es 10/14/18	1
3	2950BOXTR6P5	Chiusura box 1019 triangolo 6.5	1
4	2950CHINY6P5	Chiave Nylon triangolo 6.5	1
5	3001031A	Profilo Alluminio Es 10/18	1
6	3940GUAER105	Guarnizione Aerstop/A N12 E2 nero 5x10 l=795	1
7	4936VICTC508	Vite testa cilindrica taglio a croce M5x8 Zn UNI 7687	1
8	4936VITAF489	Vite autofilettante testa bombata taglio a croce 4.8x9.5 Zn UNI 6954	6



Denominazione Title	Codice Disegno Drawing Number	Rev. Rev.	Foglio Sheet
Fronte inferiore completo Es 10/14/18	1050210	X	1/1
Proprietà' e diritti del presente disegno sono riservati - La riproduzione anche parziale e' vietata		All rights reserved - Partial or complete copies of this document are forbidden	

Rif.	Cod. Mod.	Descrizione	Q.ta
1	197836X	Supporto filtri Es 10-34	1
2	2010513X ***	Filtro aria ES 10-34	2
3	397884X	Staffa bloccaggio filtri Es 10-34	1
4	4936VITAUT39	Vite autofilettante testa bombata taglio a croce 3.9x13 Zn UNI 6954	3

*** NOTA! pos. 2: il cod. 2010513X è stato sostituito dal cod. 4130406A dalle seguenti matricole:

*** NOTE! pos. 2: code 2010513X has been replaced with cod. 4130406A since serial number:

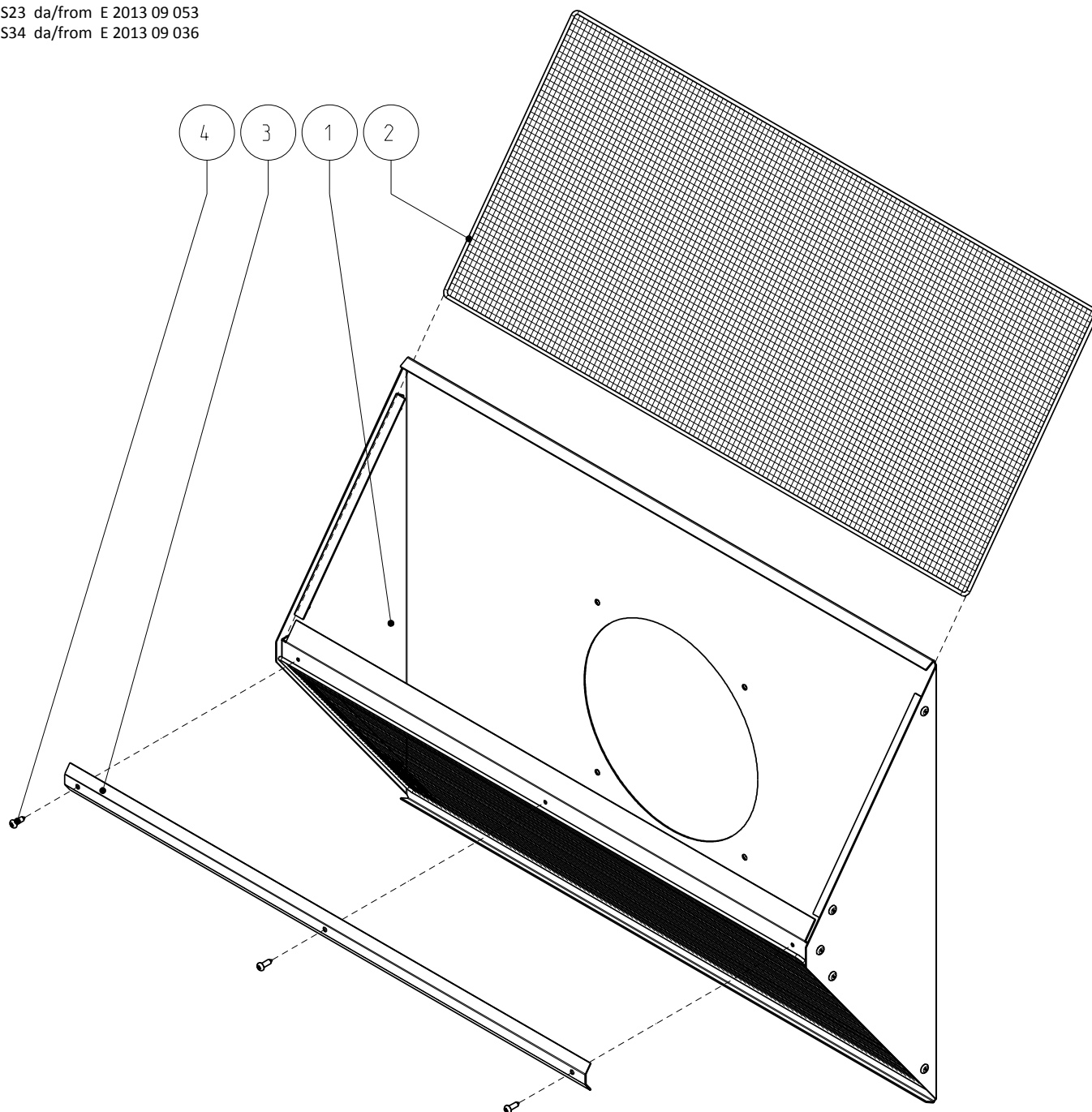
ES10 da/from E 2013 09 058

ES14 da/from E 2013 09 063

ES18 da/from E 2013 09 047

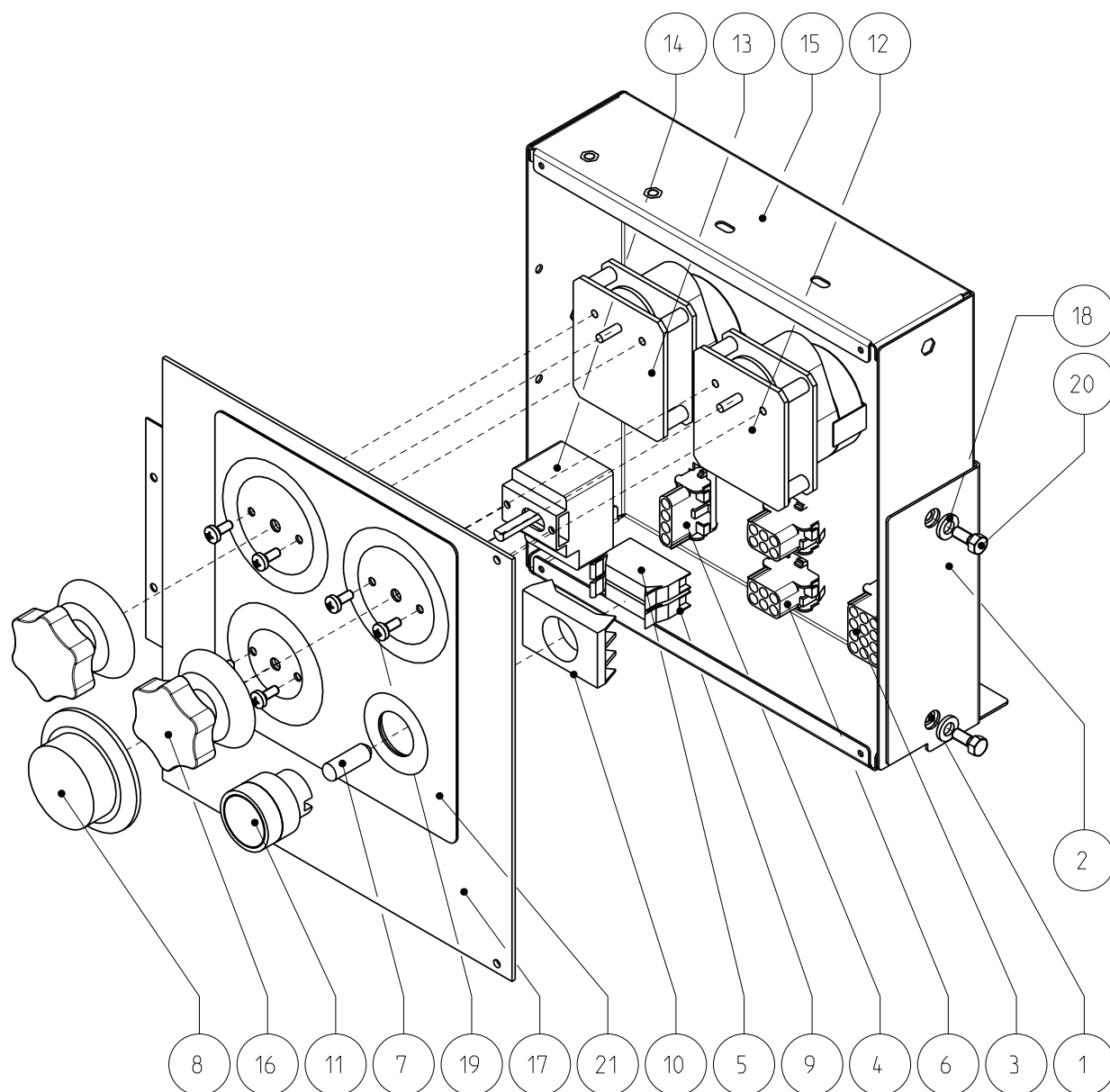
ES23 da/from E 2013 09 053

ES34 da/from E 2013 09 036



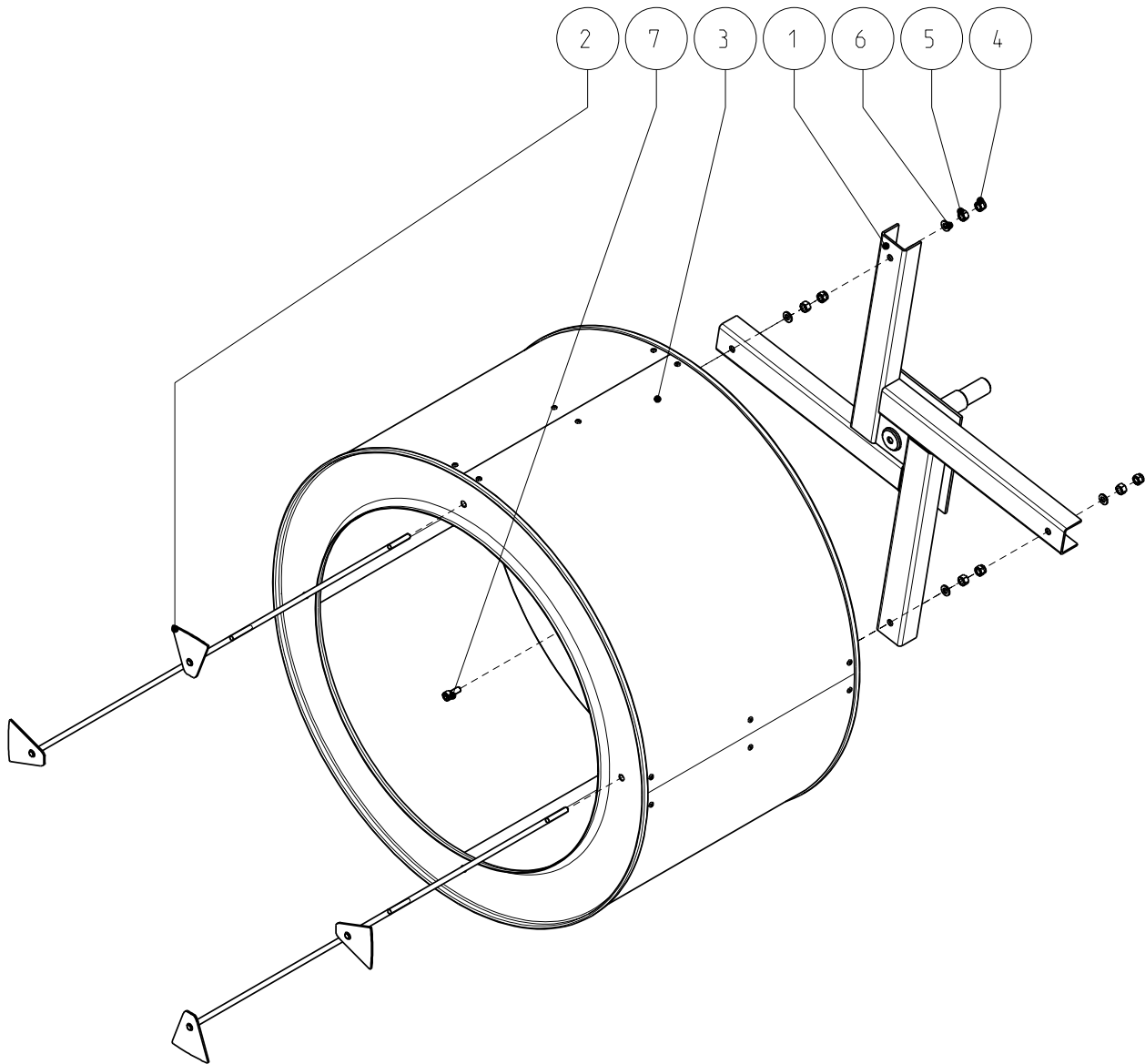
Denominazione Title	Codice Disegno Drawing Number	Rev. Rev.	Foglio Sheet
Supporto completo telaio filtri Es 10-34	1050102	X	1/1
Proprieta' e diritti del presente disegno sono riservati - La riproduzione anche parziale e' vietata		All rights reserved - Partial or complete copies of this document are forbidden	

Rif.	Cod. Mod.	Descrizione	Q.ta
1	0936BOSTRM05	Boccola Strutt. Deform-nut ETC M5	6
2	2011126B	Particolare scatola programmatore essiccatoi	1
3	2950C0480709	Connettore 12 vie femmina	1
4	2950CON4VFEM	Connettore 4 vie femmina	1
5	2950CONAP3X1	Contatto normalmente aperto 800E-3X10	1
6	2950CONFE6V	Connettore 6 vie femmina	2
7	2950LAMP324	Lampadina 220V.Neon innesto baionetta	1
8	2950MAN03090	Manopola graduata 30-90 C	1
9	2950POLXPDL3	Porta lampade x Puls.DEL3 800E- £DO cod.1	1
10	2950PORCOA3L	Porta contatti 800E-A3L	1
11	2950PURRODT3	Pulsante rosso DT3RL 800ES-LF4	1
12	2950TEMP015M	Temporizzatore 15min. M51 L 230V	1
13	2950TEMP060M	Temporizzatore 60min. M51 L 230V	1
14	2950TERMTU16	Termostato Caem a bulbo in cu	1
15	3000363A	Scatola programmatore essiccatoi Dual Timer	1
16	3940MANOPGAM	Manopola Gamm VBI/48 B6 per selettori Elbi	2
17	3991012A	Porta scatola programmatore dual timer ES 10/34	1
18	4936RPZ1206M	Rosetta 6x12 Zn UNI 6592	4
19	4936VCJI104M	Vite testa cilindrica taglio a croce M4x10 Inox UNI 7687	6
20	4936VITZ5X12	Vite testa esagonale M5x12 Zn 8.8 UNI 5737	4
21	4991001A	Targa Es 10/34 dual timer	1



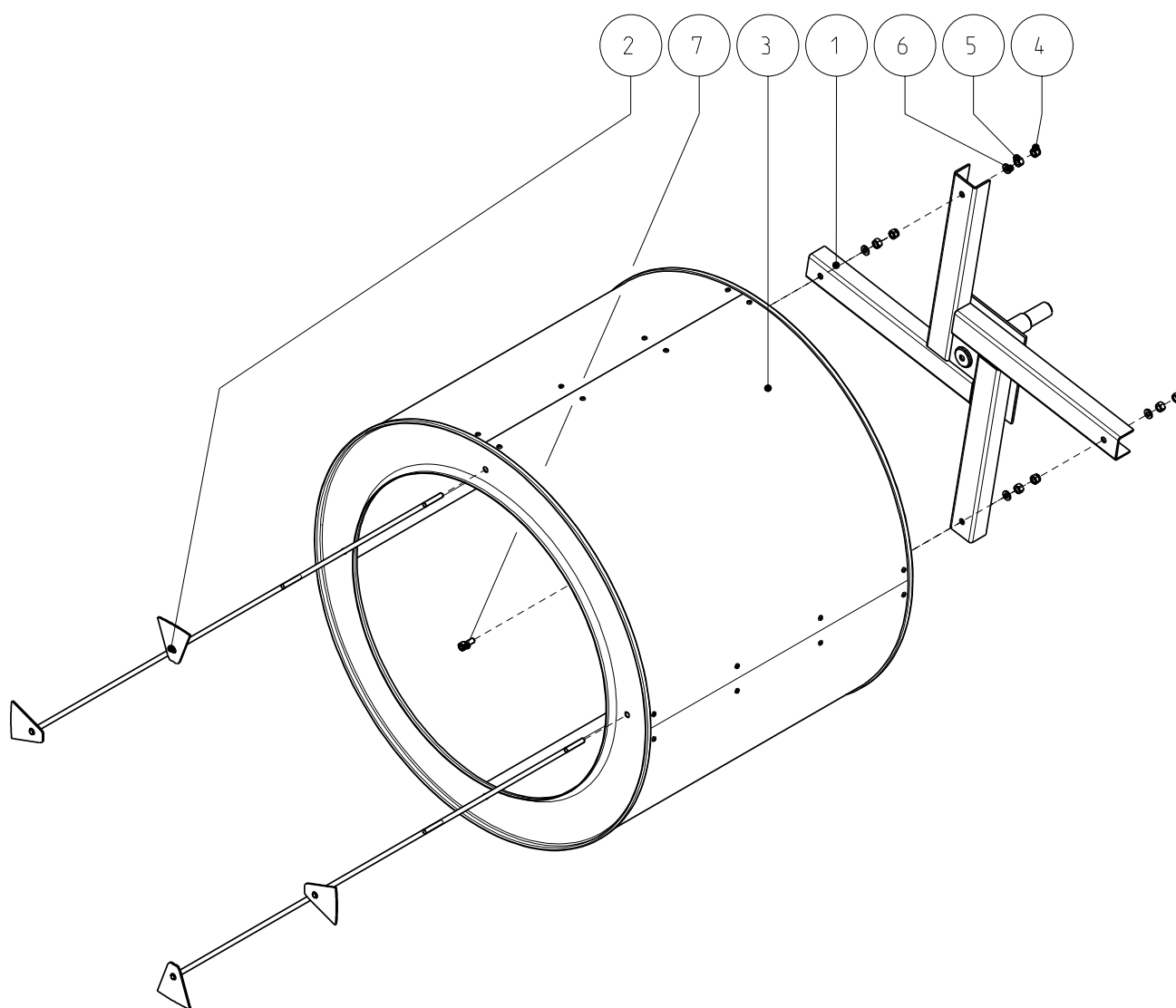
Denominazione Title	Codice Disegno Drawing Number	Rev. Rev.	Foglio Sheet
Scatola programmatore completa Dual Timer Es 10-34	1050217	X	1/1
Proprieta' e diritti del presente disegno sono riservati - La riproduzione anche parziale e' vietata		All rights reserved - Partial or complete copies of this document are forbidden	

Rif.	Cod. Mod.	Descrizione	Q.ta
1	K197812A_01	Stella cesto Es 10/14/18	1
2	3001041A	Tirante cesto Es 10	4
3	3010345A	Cesto ES 10	1
4	4936DAFA008M	Dado autobloccante M8 Zn UNI 7473	4
5	4936DAZ0008M	Dado M8 Zn UNI 5588	4
6	4936RPZ0008M	Rosetta 8x16 Zn UNI 6592	4
7	4936VIITF820	Vite testa cilindrica esagono incassato M8x20 Inox UNI 5931	1



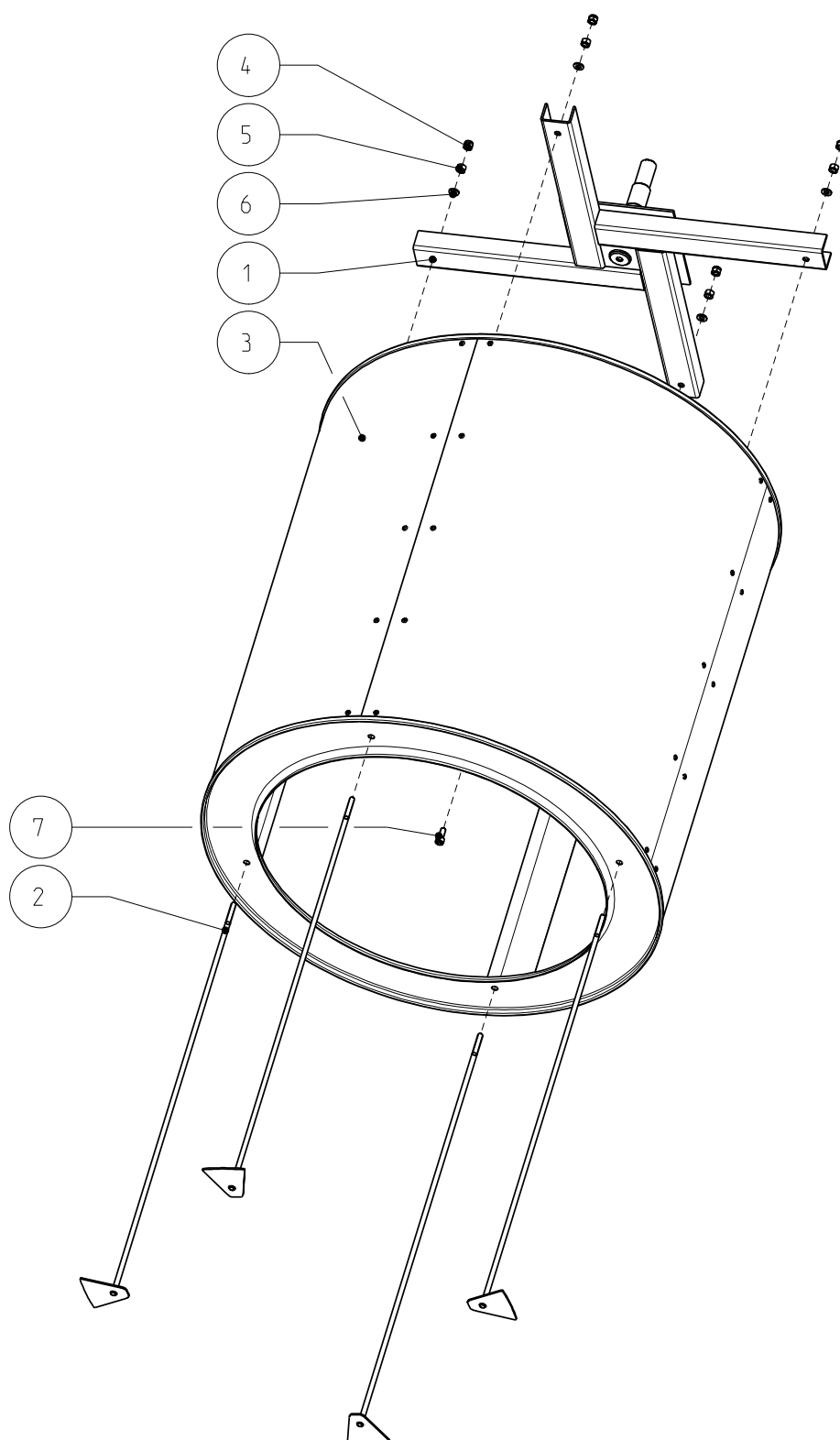
Denominazione Title	Codice Disegno Drawing Number	Rev. Rev.	Foglio Sheet
Cesto completo Es 10	2010517	A	2/2
Proprieta' e diritti del presente disegno sono riservati - La riproduzione anche parziale e' vietata		All rights reserved - Partial or complete copies of this document are forbidden	

Rif.	Cod. Mod.	Descrizione	Q.ta
1	197812X	Stella cesto Es 10/14/18	1
2	3001042A	Tirante cesto ES 14	4
3	3010405B	Cesto ES 14	1
4	4936DAFA008M	Dado autobloccante M8 Zn UNI 7473	4
5	4936DAZ0008M	Dado M8 Zn UNI 5588	4
6	4936RPZ0008M	Rosetta 8x16 Zn UNI 6592	4
7	4936VIITF820	Vite testa cilindrica esagono incassato M8x20 Inox UNI 5931	1

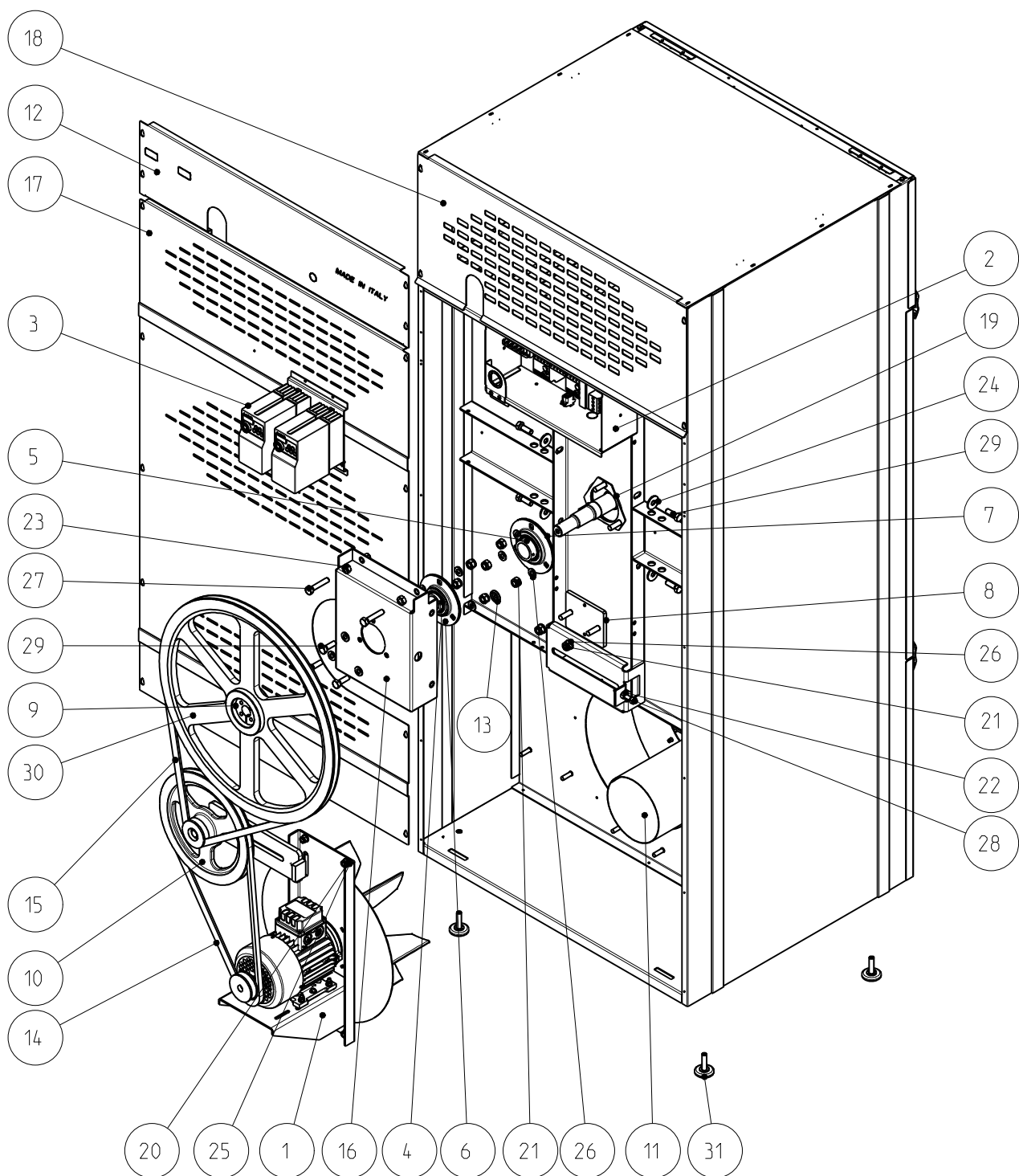


Denominazione Title	Codice Disegno Drawing Number	Rev. Rev.	Foglio Sheet
Cesto completo Es 14	2010518	B	2/2
Proprietà e diritti del presente disegno sono riservati - La riproduzione anche parziale e' vietata		All rights reserved - Partial or complete copies of this document are forbidden	

Rif.	Cod. Mod.	Descrizione	Q.ta
1	197812X	Stella cesto Es 10/14/18	1
2	3001043A	Tirante cesto Es 18	4
3	3010409A	Cesto ES 18	1
4	4936DAFA008M	Dado autobloccante M8 Zn UNI 7473	4
5	4936DAZ0008M	Dado M8 Zn UNI 5588	4
6	4936RPZ0008M	Rosetta 8x16 Zn UNI 6592	4
7	4936VIITF820	Vite testa cilindrica esagono incassato M8x20 Inox UNI 5931	1



Denominazione Title	Codice Disegno Drawing Number	Rev. Rev.	Foglio Sheet
Cesto completo Es 18	2010519	A	2/2
Proprieta' e diritti del presente disegno sono riservati - La riproduzione anche parziale e' vietata		All rights reserved - Partial or complete copies of this document are forbidden	



Denominazione
Title

Essiccatoi Es 10/14/18 senza inversione

Codice Disegno
Drawing Number

1050212

Rev.
Rev.

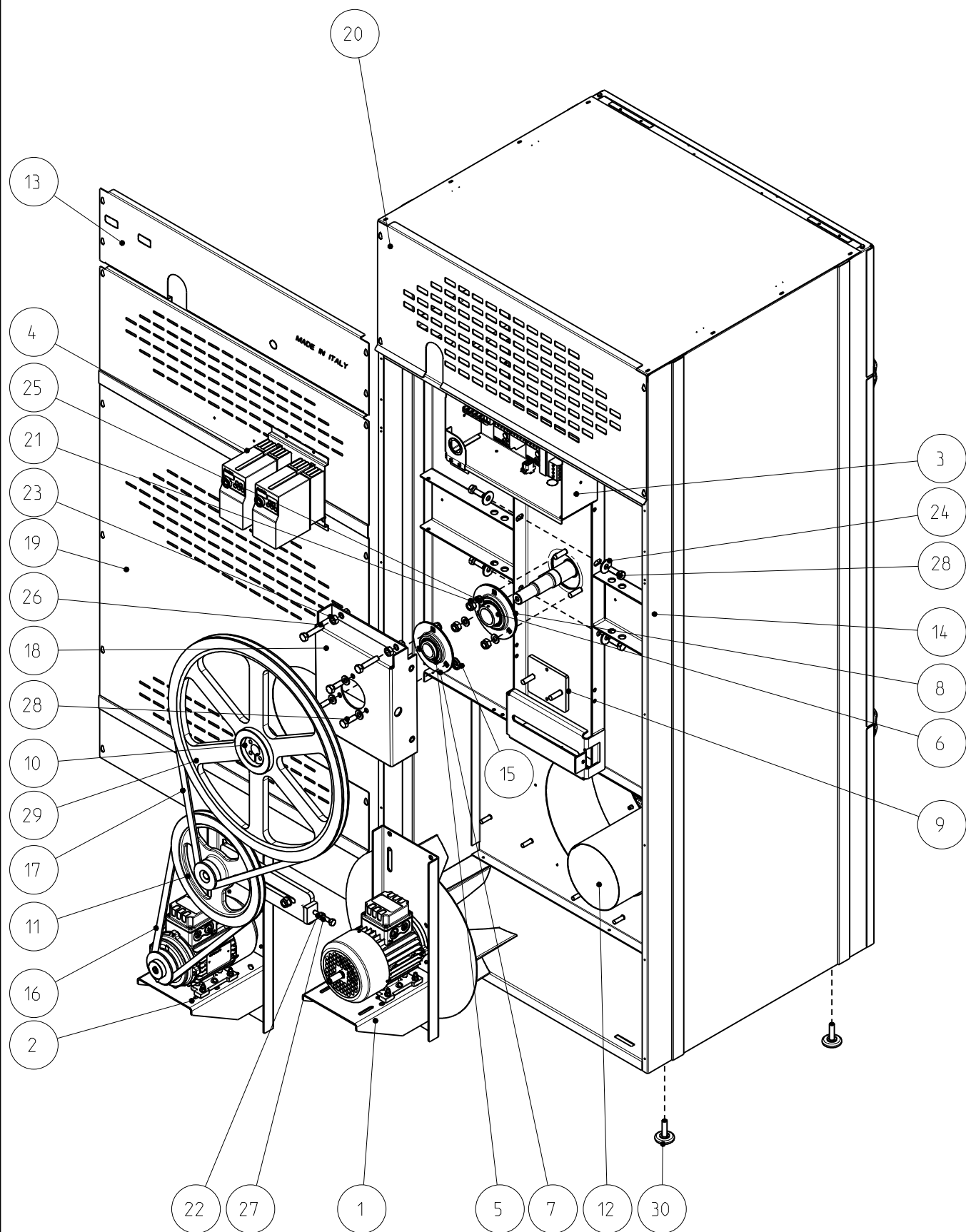
X

Foglio
Sheet

1/3

Rif.	Cod. Mod.	Descrizione	Q.ta
1	1050104X	Gruppo motore ventola ES 10/14/18	1
2	1091001X	Box centrale x ingresso alimentazione ES-Slim	1
3	1091003X	Piastra borchiaa fissaggio Inverters	1
4	1937CUSYA206	Cuscinetto SKF YAR 206-2F	1
5	1937CUSYA207	Cuscinetto SKF YAR 207-2F	1
6	1937FLAXPF62	Flangia per cuscietti PF30TF206	2
7	1937FLAXPF72	Flangia per cuscietti PF35TF207	2
8	197846X	Fermo puleggia doppia ES 10-34	1
9	1987BUSC0255	Bussola conica 25-55 ES10/34	1
10	2011204X	Gruppo puleggia doppia + supporto ES 10/14/18	1
11	2050539A	Coclea Es 10/14/18	1
12	2091027B	Schienale cablaggi ES 10-14-18	1
13	2950PASCA25N-	Passacavo 25x9.5mm pastiglia D foro 22mm - D utile 18mm	1
14	3939CXPA1250	CINGHIA CONTI-V FO PIONEER XPA1250	1
15	3939CXPA1800	CINGHIA CONTI-V FO PIONEER RE-X XPA1800	1
16	3970827B	Scatola porta cuscinetti ES 10-14-18	1
17	3980226F	Schienale Inferiore ES 10/14/18	1
18	3980229B	SCHIENALE SUPERIORE ES 10-14-18	1
19	3980492A	Distanziale cuscinetto anteriore ES 10/14/18	1
20	4936DAFA008M	Dado autobloccante M8 Zn UNI 7473	4
21	4936DAFA010M	Dado autobloccante M10 Zn UNI 7473	8
22	4936DAZ0008M	Dado M8 Zn UNI 5588	1
23	4936DAZ0010M	Dado M10 Zn UNI 5588	2
24	4936RGZ10X30	Rosetta 10x30 Zn UNI 6593	4
25	4936RPZ0008M	Rosetta 8x16 Zn UNI 6592	4
26	4936RPZ0010M	Rosetta 10x20 Zn UNI 6592	11
27	4936VITZN150	Vite testa esagonale M10x50 Zn 8.8 UNI 5737	2
28	4936VITZN850	Vite testa esagonale M8x50 8.8 Zn UNI 5739	1
29	4936VITZN1030	Vite testa esagonale M10x30 Zn 8.8 UNI 5737	7
30	4970807A	Puleggia Cesto SPA 500x1 essiccatoi Es 10-34 Es 10-34	1
31	4980760X	Piedino regolabile plastica nero D50xm10	4

Denominazione Title	Codice Disegno Drawing Number	Rev. Rev.	Foglio Sheet
Essiccatoi Es 10/14/18 senza inversione	1050212	X	2/2
Proprieta' e diritti del presente disegno sono riservati - La riproduzione anche parziale e' vietata		All rights reserved - Partial or complete copies of this document are forbidden	



Denominazione
Title

Essicatoio ES10-14-18 slim con inversione

Codice Disegno
Drawing Number

1050213

Rev.
Rev.

X

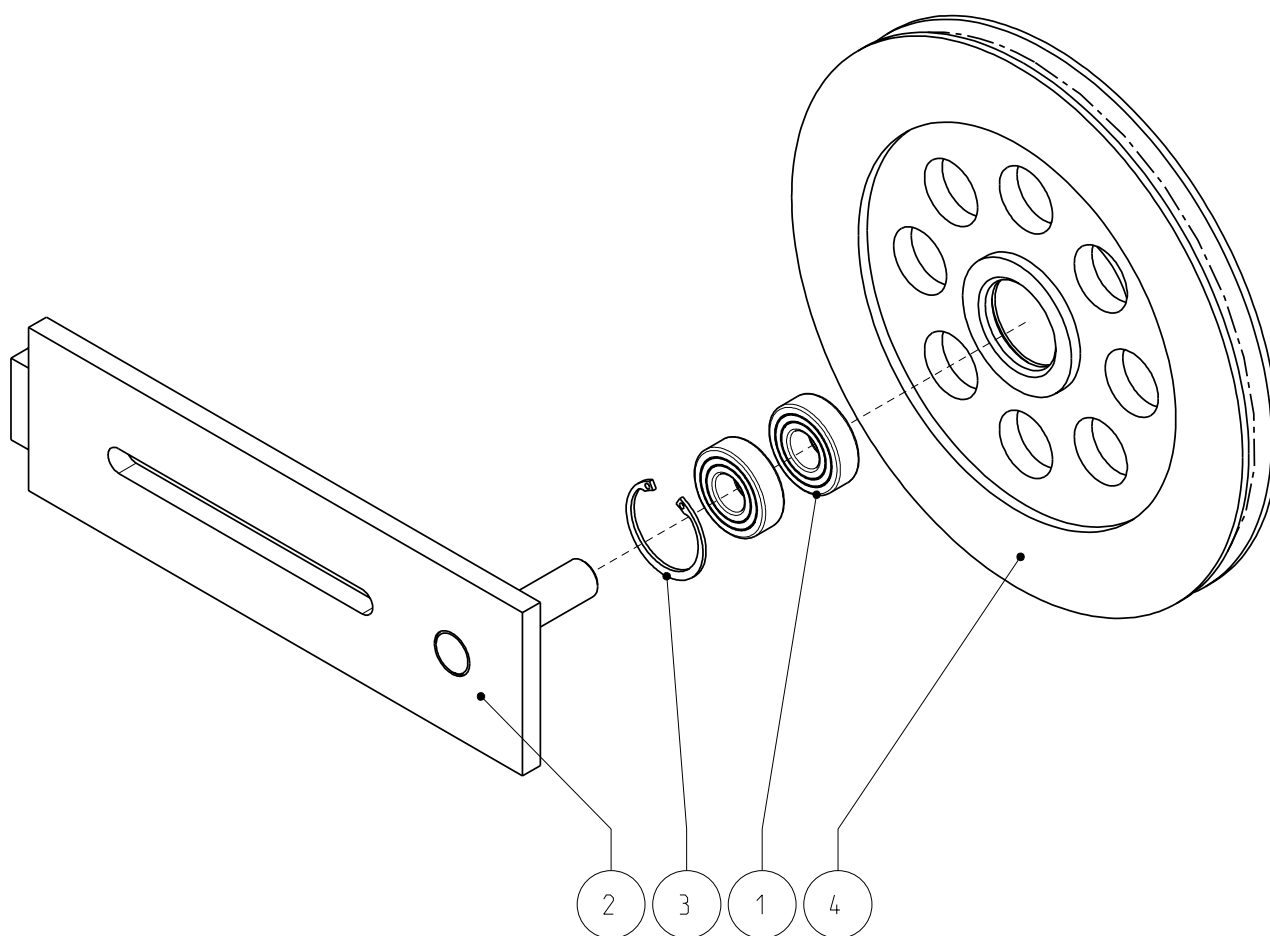
Foglio
Sheet

1/2

Rif.	Cod. Mod.	Descrizione	Q.ta
1	1050103X	Gruppo motore ventola ES 10/14/18 inversione	1
2	1050216X	Gruppo motore inversione Es 10-34	1
3	1091001X	Box centrale x ingresso alimentazione ES-Slim	1
4	1091003X	Piastra borchiaata fissaggio Inverters	1
5	1937CUSYA206	Cuscinetto SKF YAR 206-2F	1
6	1937CUSYA207	Cuscinetto SKF YAR 207-2F	1
7	1937FLAXPF62	Flangia per cuscietti PF30TF206	2
8	1937FLAXPF72	Flangia per cuscietti PF35TF207	2
9	197832D	Batteria vapore ES 10/14/18	1
10	197846X	Fermo puleggia doppia ES 10-34	1
11	1987BUSC0255	Bussola conica 25-55 ES10/34	1
12	2011204X	Gruppo puleggia doppia + supporto ES 10/14/18	1
13	2050539A	Coclea Es 10/14/18	1
14	2091027B	Schienale cablaggi ES 10-14-18	1
15	2950BLOAS	Blocco Asta Es 10/34 mod. SLCS2-250-8-01	1
16	2950MS10B	Microinterruttore porta 83.161.075	1
17	2950PASCA25N-	Passacavo 25x9.5mm pastiglia D foro 22mm - D utile 18mm	1
18	3939CXPA1250 CINGHIA CONTI-V FO PIONEER XPA1250		1
19	3939CXPA1800 CINGHIA CONTI-V FO PIONEER RE-X XPA1800		1
20	3970827B	Scatola porta cuscinetti ES 10-14-18	1
21	3980226F	Schienale Inferiore ES 10/14/18	1
22	3980229B	SCHIENALE SUPERIORE ES 10-14-18	1
23	4936DAFA010M	Dado autobloccante M10 Zn UNI 7473	8
24	4936DAZ0008M	Dado M8 Zn UNI 5588	1
25	4936DAZ0010M	Dado M10 Zn UNI 5588	2
26	4936RGZ10X30	Rosetta 10x30 Zn UNI 6593	4
27	4936RPZ0010M	Rosetta 10x20 Zn UNI 6592	11
28	4936VITZN150	Vite testa esagonale M10x50 Zn 8.8 UNI 5739	2
29	4936VITZN850	Vite testa esagonale M8x50 8.8 Zn UNI 5739	1
30	4936VIZN1030	Vite testa esagonale M10x30 Zn 8.8 UNI 5739	7
31	4970807A	Puleggia Cesto SPA 500x1 essiccatoi Es 10-34 Es 10-34	1
32	4980760X	Piedino regolabile plastica nero D50xm10	4

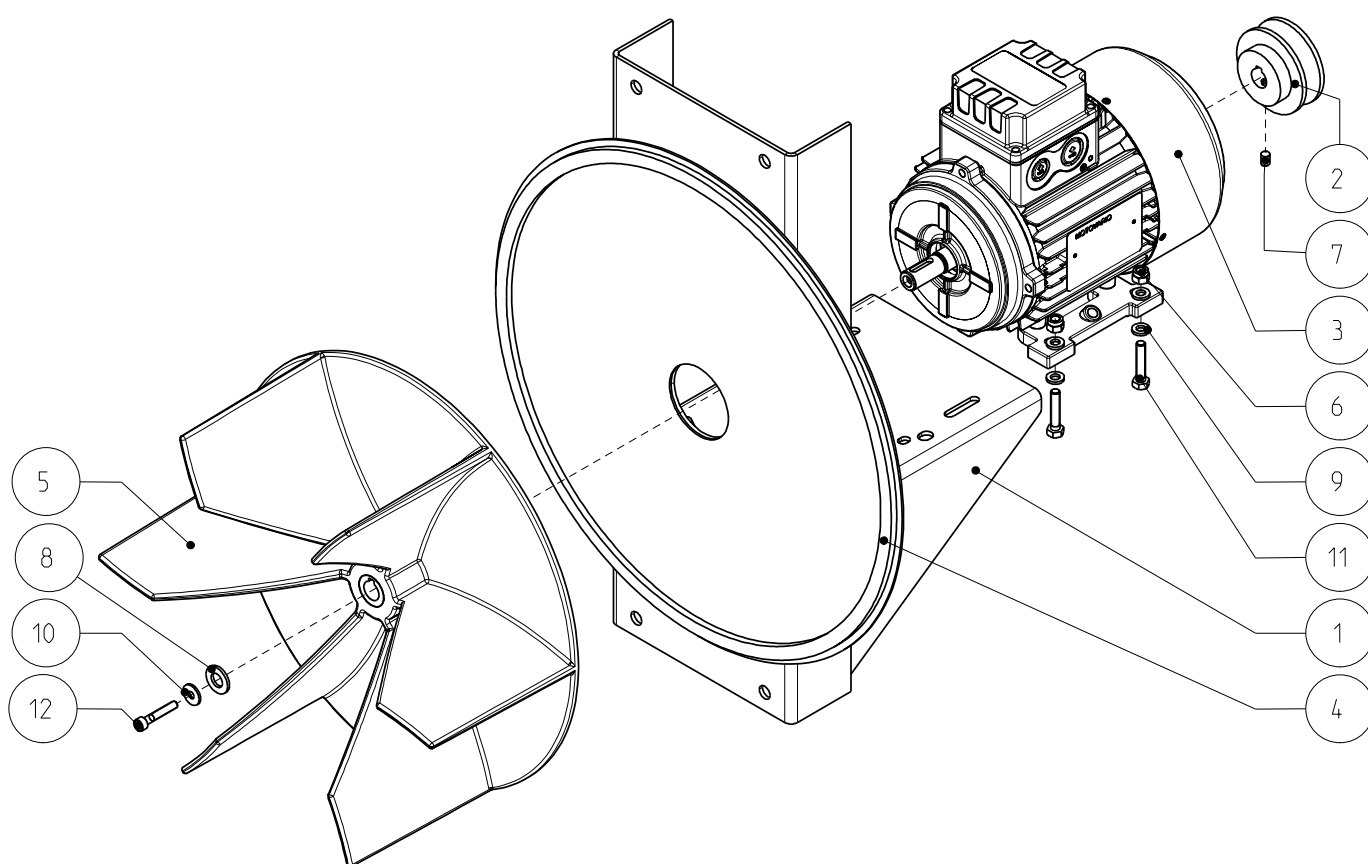
Denominazione Title	Codice Disegno Drawing Number	Rev. Rev.	Foglio Sheet
Essiccatoio ES10-14-18 slim con inversione	1050213	X	2/2
Proprieta' e diritti del presente disegno sono riservati - La riproduzione anche parziale e' vietata		All rights reserved - Partial or complete copies of this document are forbidden	

Rif.	Cod. Mod.	Descrizione	Q.ta
1	1937C6203702	Cuscinetto a sfere 6203 2Z	2
2	197810C	Supporto puleggia di rinvio Es 10-34	1
3	4939ANSEGI40	Anello seeger Ø40 int.	1
4	497808X	Puleggia doppia SPA 250x1 / 56x1	1



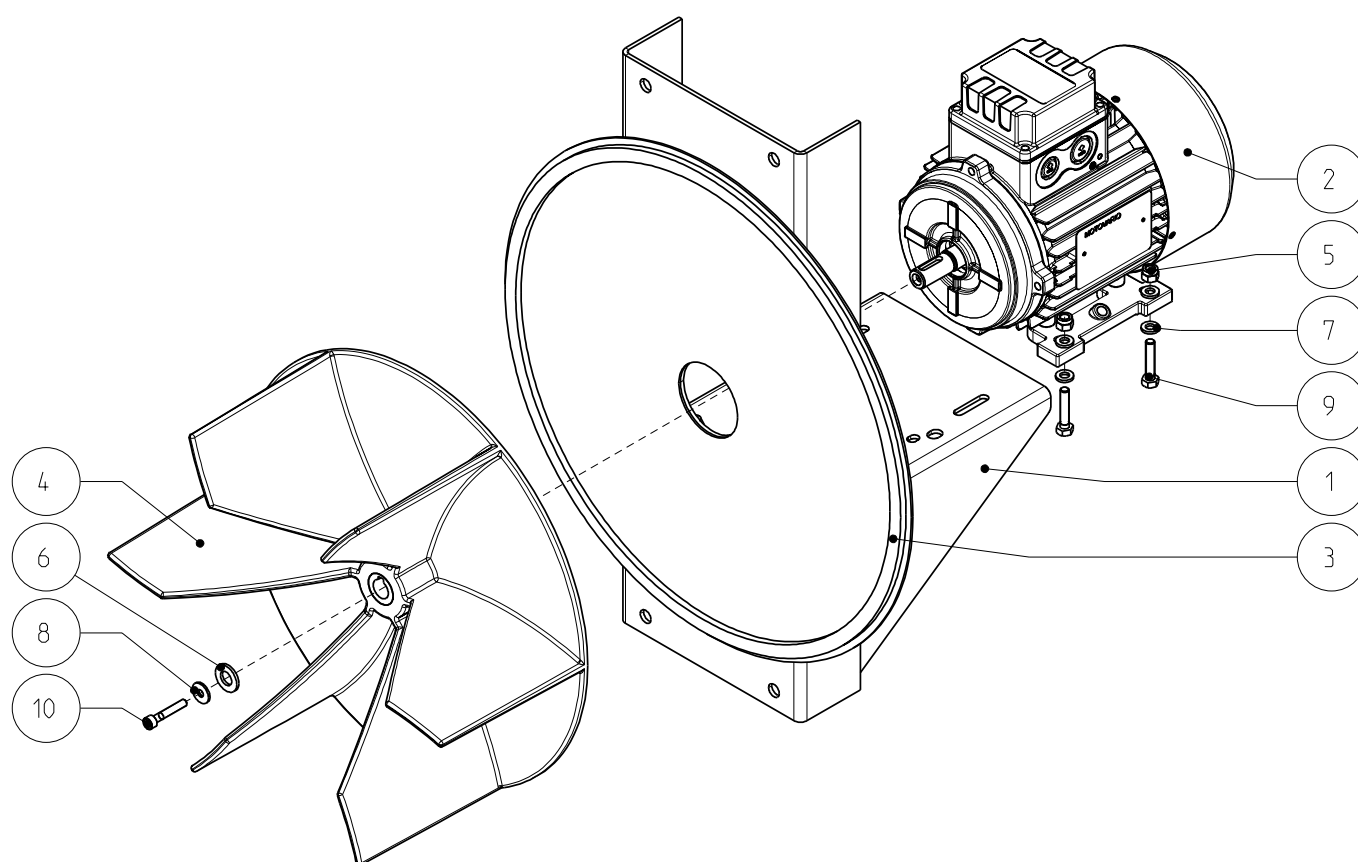
Denominazione Title	Codice Disegno Drawing Number	Rev. Rev.	Foglio Sheet
Gruppo puleggia doppia + supporto ES 10/14/18	2011204	X	3/3
Proprieta' e diritti del presente disegno sono riservati - La riproduzione anche parziale e' vietata		All rights reserved - Partial or complete copies of this document are forbidden	

Rif.	Cod. Mod.	Descrizione	Q.ta
1	197805A	Supporto motore ventola Es 10/14/18	1
2	1987PU561145	Puleggia SPA 56x1 foro Ø14 cava 5	1
3	2955MG71BESS-	Motore Gamar Mec71 B3 4P Kw0.37	1
4	3940GUAER105-	Guarnizione aerstop 5x10	1
5	4010701X	Ventola Es 10/14/18	1
6	4936DAFA006M	Dado autobloccante M6 Zn UNI 7473	4
7	4936GRF1006M	Grano El M6x10 estremita' a punta	1
8	4936RPZ0010M	Rosetta 10x20 Zn UNI 6592	1
9	4936RPZ1206M	Rosetta 6x12 Zn UNI 6592	8
10	4936RPZ1505M	Rosetta 5x15 Zn UNI 9021	1
11	4936VIT06X30	Vite testa esagonale M6x30 8.8 Zn UNI 5739	4
12	4936VITCE530	Vite testa cilindrica esagono incassato M5x30 8.8 Zn UNI 5931	1



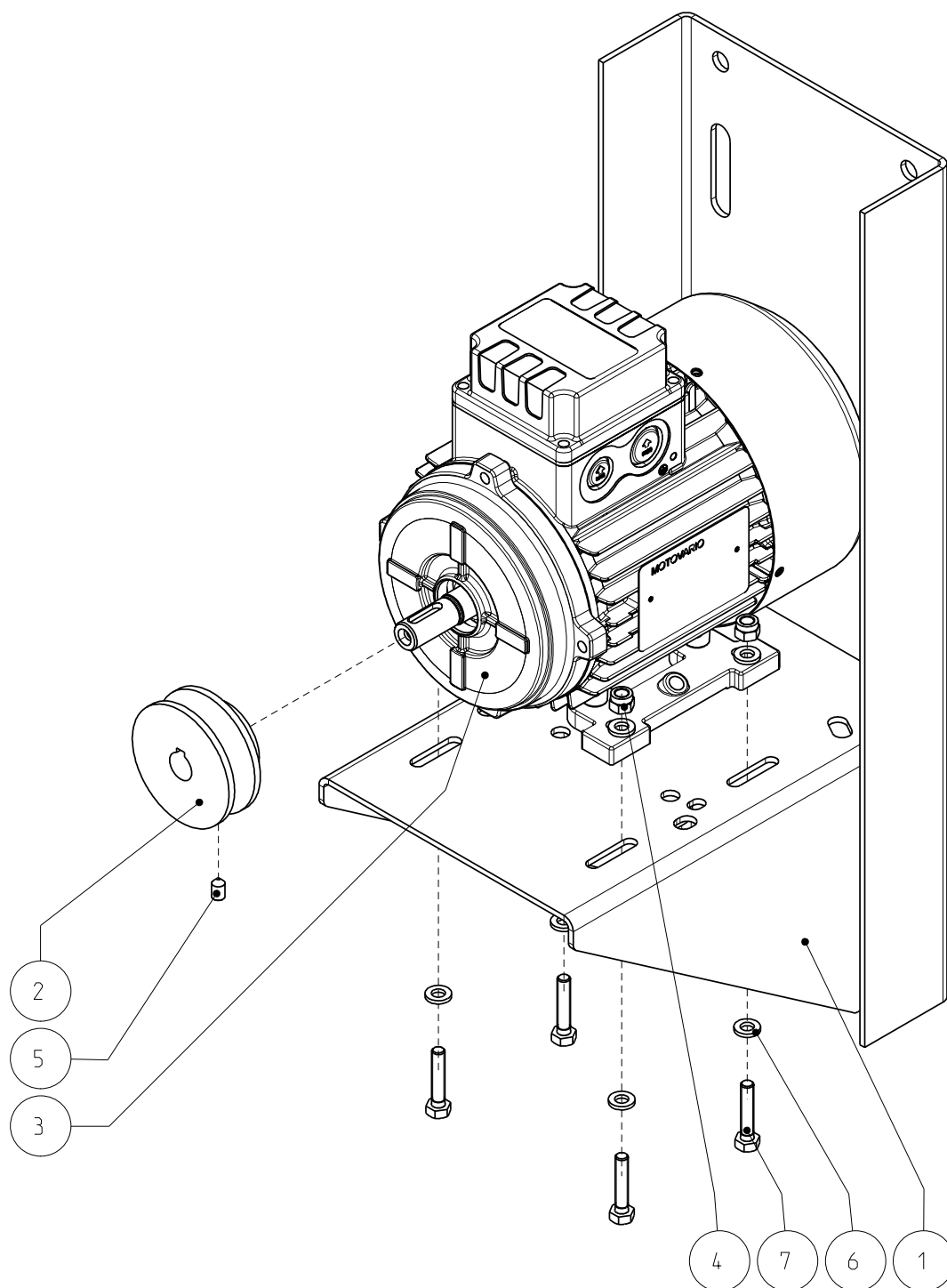
Denominazione Title	Codice Disegno Drawing Number	Rev. Rev.	Foglio Sheet
Gruppo motore ventola ES 10/14/18	1050104	X	1/1
Proprieta' e diritti del presente disegno sono riservati - La riproduzione anche parziale e' vietata		All rights reserved - Partial or complete copies of this document are forbidden	

Rif.	Cod. Mod.	Descrizione	Q.ta
1	197805A	Supporto motore ventola Es 10/14/18	1
2	2955MG71BESS-	Motore Gamar Mec71 B3 4P Kw0.37	1
3	3940GUAER105-	Guarnizione aerstop 5x10	1
4	4010701X	Ventola Es 10/14/18	1
5	4936DAFA006M	Dado autobloccante M6 Zn UNI 7473	4
6	4936RPZ0010M	Rosetta 10x20 Zn UNI 6592	1
7	4936RPZ1206M	Rosetta 6x12 Zn UNI 6592	8
8	4936RPZ1505M	Rosetta 5x15 Zn UNI 9021	1
9	4936VIT06X30	Vite testa esagonale M6x30 8.8 Zn UNI 5739	4
10	4936VITCE530	Vite testa cilindrica esagono incassato M5x30 8.8 Zn UNI 5931	1



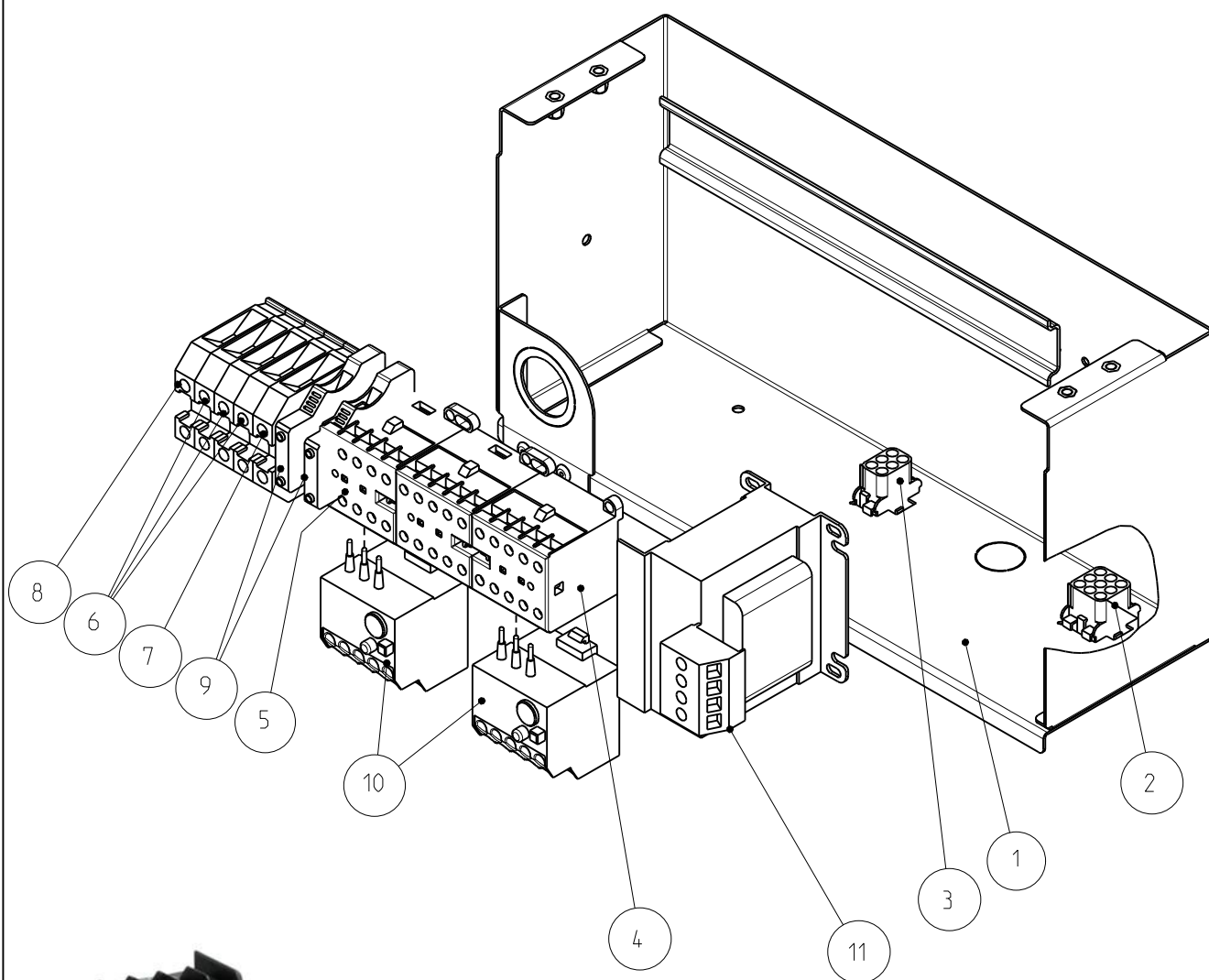
Denominazione Title	Codice Disegno Drawing Number	Rev. Rev.	Foglio Sheet
Gruppo motore ventola ES 10/14/18 inversione	1050103	X	1/1
Proprieta' e diritti del presente disegno sono riservati - La riproduzione anche parziale e' vietata		All rights reserved - Partial or complete copies of this document are forbidden	

Rif.	Cod. Mod.	Descrizione	Q.ta
1	197848A	Supporto motore inversione Es 10-34	1
2	1987PU561145	Puleggia SPA 56x1 foro Ø14 cava 5	1
3	2955MG71MESS-	Motore Gamar Mec71 B3 4P Kw0.37	1
4	4936DAFA006M	Dado autobloccante M6 Zn UNI 7473	4
5	4936GRF1006M	Grano El M6x10 estremita' a punta	1
6	4936RPZ1206M	Rosetta 6x12 Zn UNI 6592	8
7	4936VIT06X30	Vite testa esagonale M6x30 8.8 Zn UNI 5739	4



Denominazione Title	Codice Disegno Drawing Number	Rev. Rev.	Foglio Sheet
Gruppo motore inversione Es 10-34	1050216	X	1/1
Proprieta' e diritti del presente disegno sono riservati - La riproduzione anche parziale e' vietata		All rights reserved - Partial or complete copies of this document are forbidden	

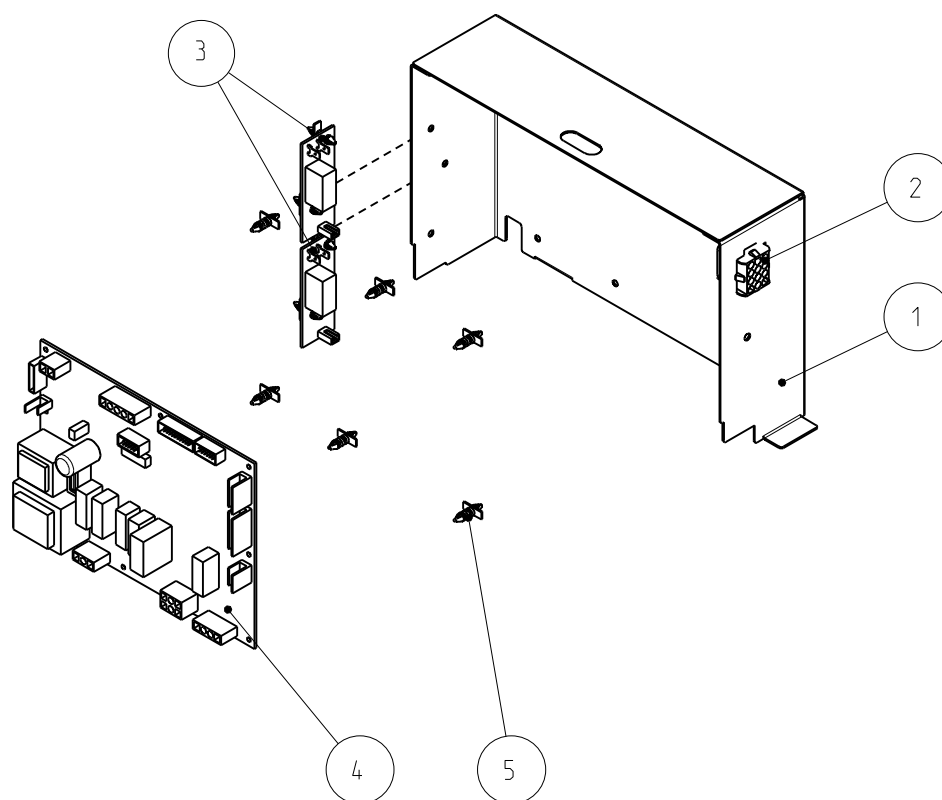
Rif.	Cod. Mod.	Descrizione	Q.ta
1	2091010X	Box Ingressi ES borchiato	1
2	2950C0480707	Connettore 9 vie femmina	1
3	2950CONF6V	Connettore 6 vie femmina	1
4	2950INVB6001-	Mininvertitore VB6A-30-01	1
5	2950MINM0408	Minicontattore B6-30-01	1
6	2950MORWM016	Morsetto marrone 16mmq	3
7	2950MORWM16B	Morsetto blu 16mmq	1
8	2950MORWMG16	Morsetto giallo verde 16mmq	1
9	2950PORT1011	Porta fusibile WEIDMULER WSI6 1011	2
10	2950RETER434	Rele' termico T7 DU 4A	2
11	2950TRA50-	TRASFORMATORE MON.50VA 220-380/55-0-55 (SOLOx 24V)	1



2950CONEL954

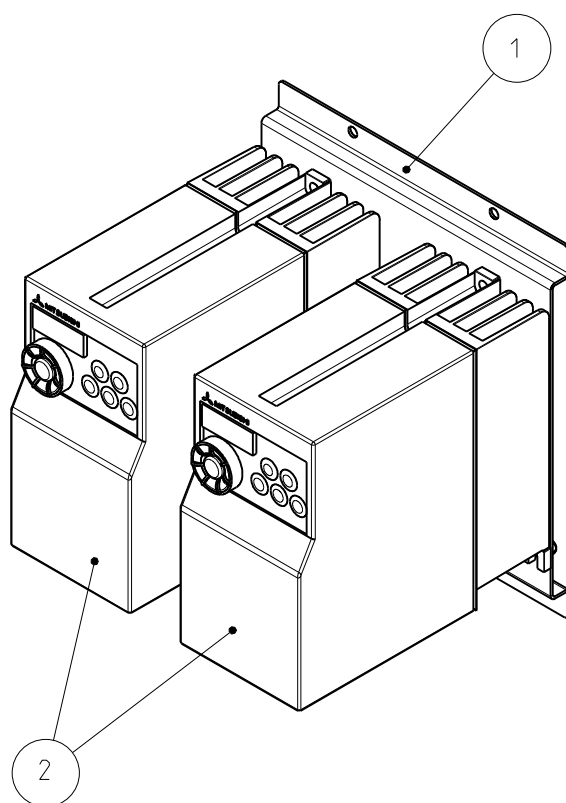
Denominazione Title	Codice Disegno Drawing Number	Rev. Rev.	Foglio Sheet
Box centrale x ingresso alimentazione ES-Slim	1091001	X	1/1
Proprieta' e diritti del presente disegno sono riservati - La riproduzione anche parziale e' vietata		All rights reserved - Partial or complete copies of this document are forbidden	

Rif.	Cod. Mod.	Descrizione	Q.ta
1	2091011X	Box per alloggiamento IM7 su coperchio intermedio ES10-34	1
2	2950C0480709	Connettore 12 vie femmina	1
3	2952SCH16IM7	Scheda Relè Gicar per secondo inverter ES	2
4	2952SCHEMIM7	Scheda elettronica IM7 con orologio	1
5	3940DISPL6MM	Distanziale in plastica 6mm Z480695	10



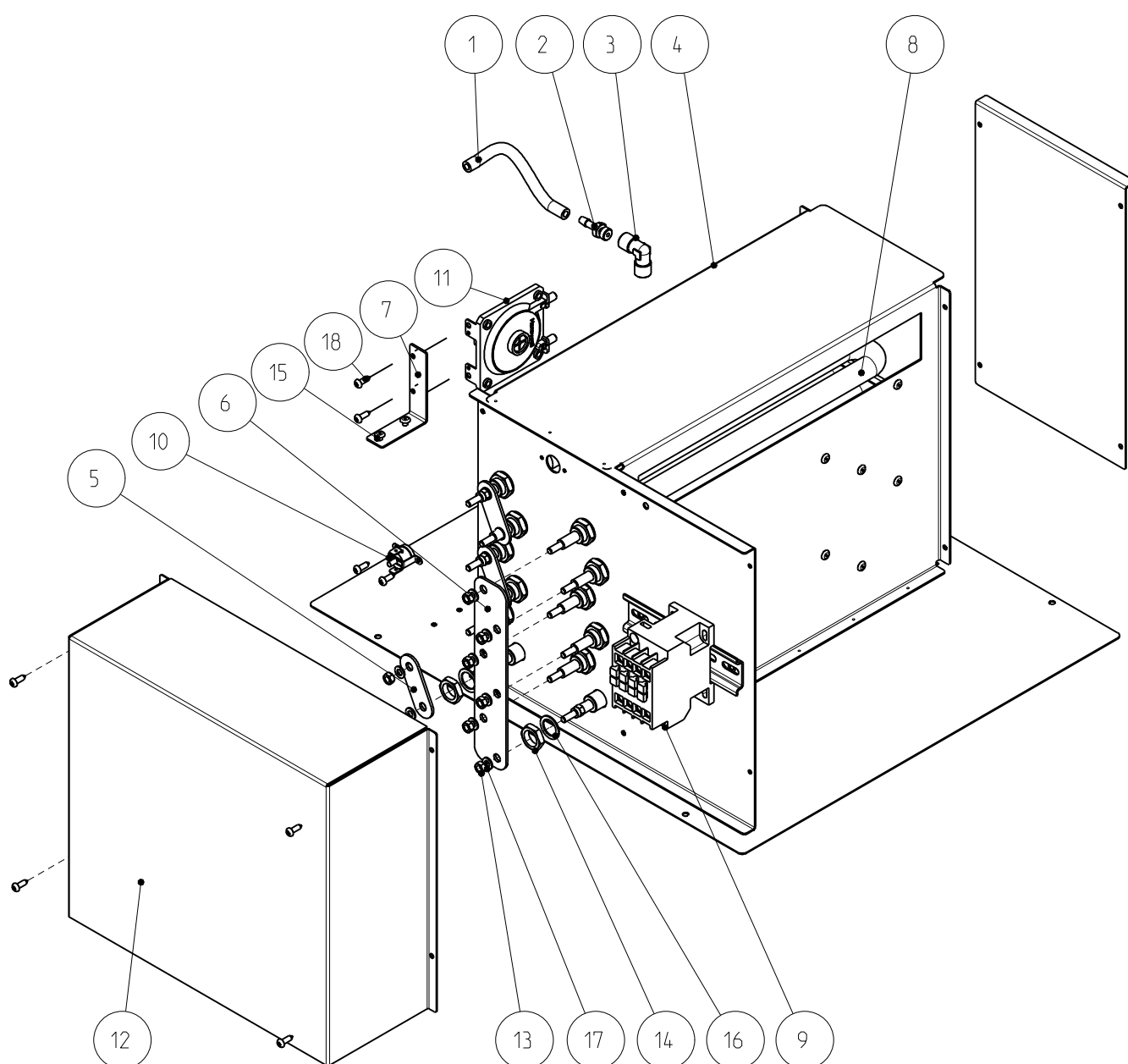
Denominazione Title	Codice Disegno Drawing Number	Rev. Rev.	Foglio Sheet
Box cablaggi frontale x ES-Slim	1091002	X	1/1
Proprietà' e diritti del presente disegno sono riservati - La riproduzione anche parziale e' vietata		All rights reserved - Partial or complete copies of this document are forbidden	

Rif.	Cod. Mod.	Descrizione	Q.ta
1	2091012A	Piastra fissaggio Inverters ES10-14-18 ed ES23-34	1
2	2955FRD72S004K	Inverter Mitsubishi 0,40 kW 2,5 A FR-D720S-0.4K	2



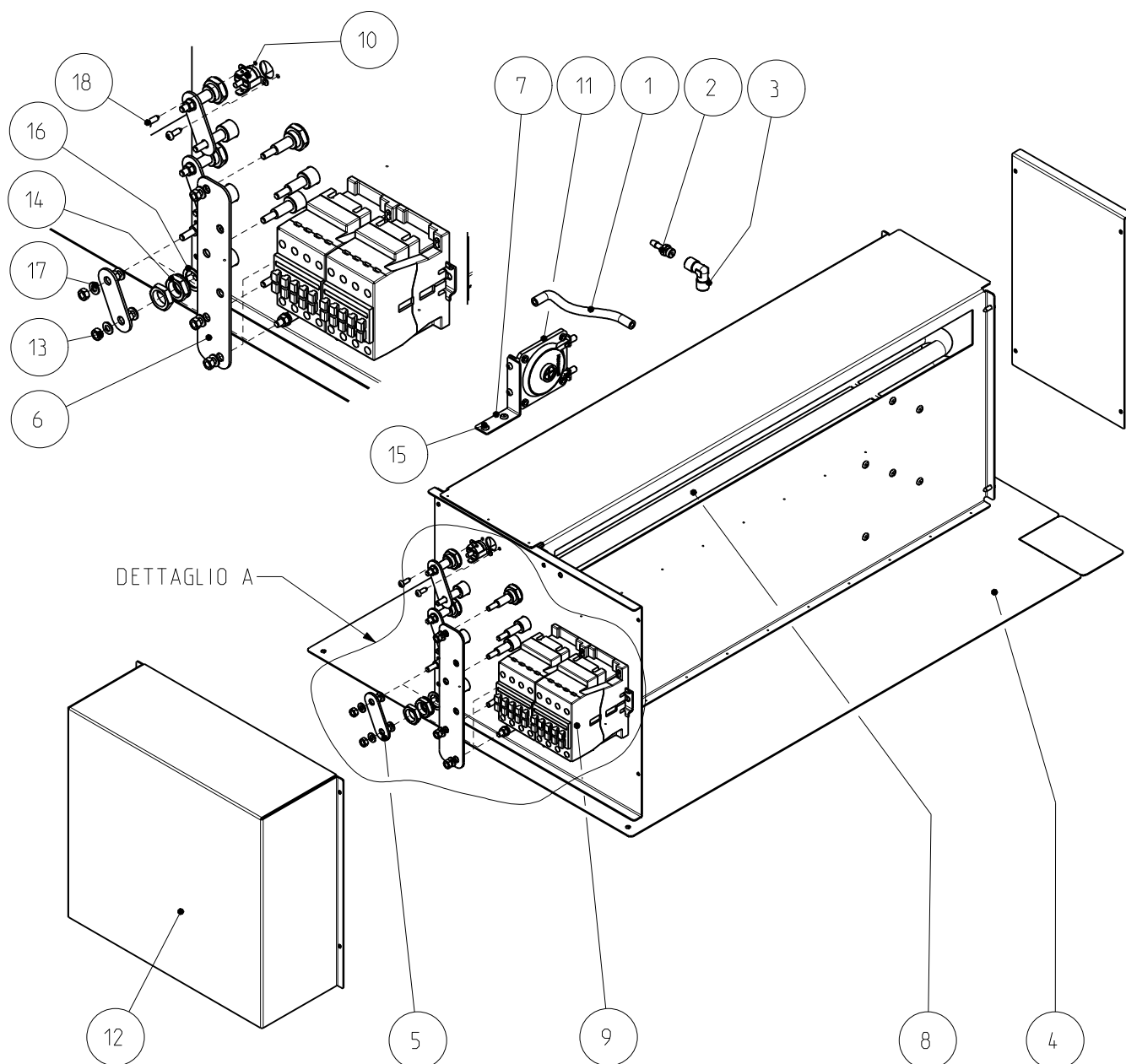
Denominazione Title	Codice Disegno Drawing Number	Rev. Rev.	Foglio Sheet
Piastra borchiaata fissaggio Inverters	1091003	X	1/1
Proprieta' e diritti del presente disegno sono riservati - La riproduzione anche parziale e' vietata		All rights reserved - Partial or complete copies of this document are forbidden	

Rif.	Cod. Mod.	Descrizione	Q.ta
1	970212-	Profilo per camera di compressione	1
2	0000ADATT518	Adattatore cilindrico maschio 1/8"	1
3	1960RACCL1B8	Raccordo a L F.F. 1/8"	1
4	2001107B	Batteria elettrica Es 10/14	1
5	2040807X	Piastrina ponte potenza batteria elettrica ES 10/34	3
6	2040908X	Piastrina cortocircuito centri stella resistenze batteria elettrica ES 10/23	1
7	2090546X	Staffa Fissaggio Pressostato Honeywell su Coperchio Intermedio	1
8	2851REST1ESS	Resistenza alettata 3000W	6
9	2950CONEN073	Contattore A16-30-01	1
10	2950PASTE155	Pastiglia termostatica a riarmo manuale	1
11	2950PRES6065	Pressostato Aria C6065A/F Honeywell	1
12	3980431A	Coperchio batteria elettrica Es 10/14/18/23	1
13	4936DAZ0005M	Dado M5 Zn UNI 5588	11
14	4936DAZA5M14	Dado M14 h=5mm Zn	12
15	4936RIZ10038	Rivetto alluminio TT 3.8x11 UNI 9200	2
16	4936ROSRA142	Rosetta 14x20 rame	12
17	4936RPZ0005M	Rosetta 5x10 Zn UNI 6592	12
18	4936VITAUT39	Vite autofilettante testa bombata taglio a croce 3.9x13 Zn UNI 6954	8



Denominazione Title	Codice Disegno Drawing Number	Rev. Rev.	Foglio Sheet
Batteria elettrica completa Es 10/14	197837	B	1/2
Proprieta' e diritti del presente disegno sono riservati - La riproduzione anche parziale e' vietata		All rights reserved - Partial or complete copies of this document are forbidden	

Rif.	Cod. Mod.	Descrizione	Q.ta
1	970212-	Profilo per camera di compressione	1
2	0000ADATT518	Adattatore cilindrico maschio 1/8"	1
3	1960RACCL1B8	Raccordo a L F.F. 1/8"	1
4	2001108B	Batteria elettrica Es 18/23	1
5	2040807X	Piastrina ponte potenza batteria elettrica ES 10/34	3
6	2040908X	Piastrina cortocircuito centri stella resistenze batteria elettrica ES 10/23	1
7	2090546X	Staffa Fissaggio Pressostato Honeywell su Coperchio Intermedio	1
8	2851REST2ESS	Resistenza alettata 4000W	6
9	2950CONEN093	Contattore serie A26-30-01 230V/50-60HZ	2
10	2950PASTE155	Pastiglia termostatica a riarmo manuale	1
11	2950PRES6065	Pressostato Aria C6065A/F Honeywell	1
12	3980431A	Coperchio batteria elettrica Es 10/14/18/23	1
13	4936DAZ0005M	Dado M5 Zn UNI 5588	10
14	4936DAZA5M14	Dado M14 h=5mm Zn	10
15	4936RIZ1004M	Rivetto 4x10 alluminio	2
16	4936ROSRA142	Rosetta 14x20 rame	10
17	4936RPZ0005M	Rosetta 5x10 Zn UNI 6592	10
18	4936VITAUT39	Vite autofilettante testa bombata taglio a croce 3.9x13 Zn UNI 6954	8

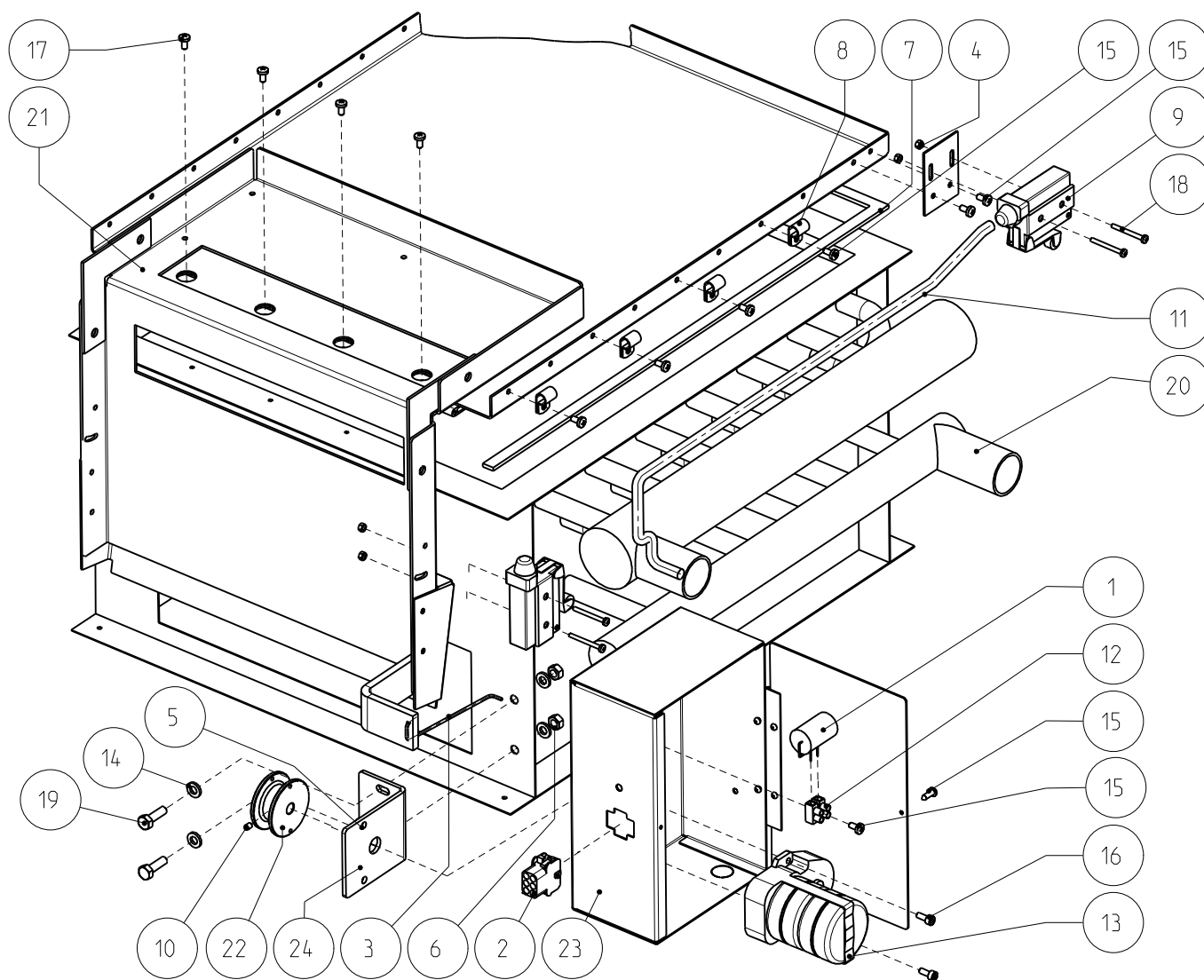


Denominazione Title	Codice Disegno Drawing Number	Rev. Rev.	Foglio Sheet
Batteria elettrica completa Es 18/23	197843	B	1/2
Proprietà' e diritti del presente disegno sono riservati - La riproduzione anche parziale e' vietata		All rights reserved - Partial or complete copies of this document are forbidden	

UGELLI/NOZZLES

GAS	TIPO TYPE	PAESI COUNTRIES	CODICE GAS GAS CODE	CODICE UGELLI NOZZLES CODES
METANO NATURAL GAS	G20	AL, AT, BA, BG, ES, GB, HR, IE, IT, PT, CH, ES, GB, GR, IE, IT, PT, CZ, DK, EE, FI, LT, LV, NO, RO, SE, SI, SK, TR, UA	A ...	2 x 1970UGEAL290
		BE, FR	F ...	2 x 1970UGEAL260
		LU, PL	L ...	2 x 1970UGEAL290
	G25	NL	B ...	2 x 1970UGEAL300
		DE	C ...	2 x 1970UGEAL320
GPL LPG	G30	AT, DK, FI, SE, CH, CY, HU, IS, MT, AL, BA, BG, HR, UA	N ...	2 x 1970UGEAL185
		ES, GB, IE, IT, PT, GR, BE, FR	E ... P ... Z ...	
		DK, FI, SE	R ...	
		NL	S ...	
		DE, HU	D ...	2 x 1970UGEAL165

Rif.	Cod. Mod.	Dis.	Descrizione	Q.ta
1	2952CONDPO22	NO	Condensatore PO.ASS.0.22MF 1000DC400AC	1
2	2950CONF6V	NO	Connettore 6 vie femmina	1
3	5935CORMEABV-	NO	Cordina in metallo per motoriduttore batteria a vapore Ø1 19 fili	1
4	4936DAZ0003M	NO	Dado M3 Zn UNI 5588	4
5	4936DAZ0004M	NO	Dado M4 Zn UNI 5588	2
6	4936DAZ0006M	NO	Dado M6 Zn UNI 5588	2
7	0000FELT10X3	NO	Feltro bianco 10x3 adesivo	1
8	2950FERCRN05	NO	Fermacavo clamps N05B	4
9	2950FIAH7141	NO	Finecorsa HIGHLY AH7141	2
10	4936GRFC405M	NO	Grano EI M4x5 estremita' a punta	1
11	2950GUA06	NO	Guaina fibra sintetica Ø6 vetro silicone	1
12	2950MOR122V5	NO	Morsetto 2.5mm	1
13	2952MOT54220	NO	Motorino M54+W13 220/50 D8 B 18S	1
14	4936RPZ1206M	NO	Rosetta 6x12 Zn UNI 6592	4
15	4936VITAUT39	NO	Vite autofilettante testa bombata taglio a croce 3.9x13 Zn UNI 6954	1
16	4936VITCC410	NO	Vite testa cilindrica esagono incassato M4x10 8.8 Zn UNI 5931	2
17	4936VITCT4X8	NO	Vite testa cilindrica taglio a croce M4x8 Inox UNI 7687	11
18	4936VCOF303M	NO	Vite testa cilindrica taglio croce M3X30 Fe UNI 7687	4
19	4936VIT06X20	NO	Vite testa esagonale M6x20 8.8 Zn UNI 5739	2
20	4980602B	SI	Batteria vapore ES 10-14	1
21	2990326B	SI	Porta batteria vapore ES 10-14-18	1
22	2081102X	SI	Ruota motorino batteria vapore Es 10-34	1
23	2000107X	SI	Scatola impianto elett. batteria vapore Es 10/34	1
24	2980601A	SI	Staffa supporto motoriduttore	1



Denominazione Title	Codice Disegno Drawing Number	Rev. Rev.	Foglio Sheet
Batteria vapore ES 10/14/18	197832	D	1/1
Proprieta' e diritti del presente disegno sono riservati - La riproduzione anche parziale e' vietata		All rights reserved - Partial or complete copies of this document are forbidden	