



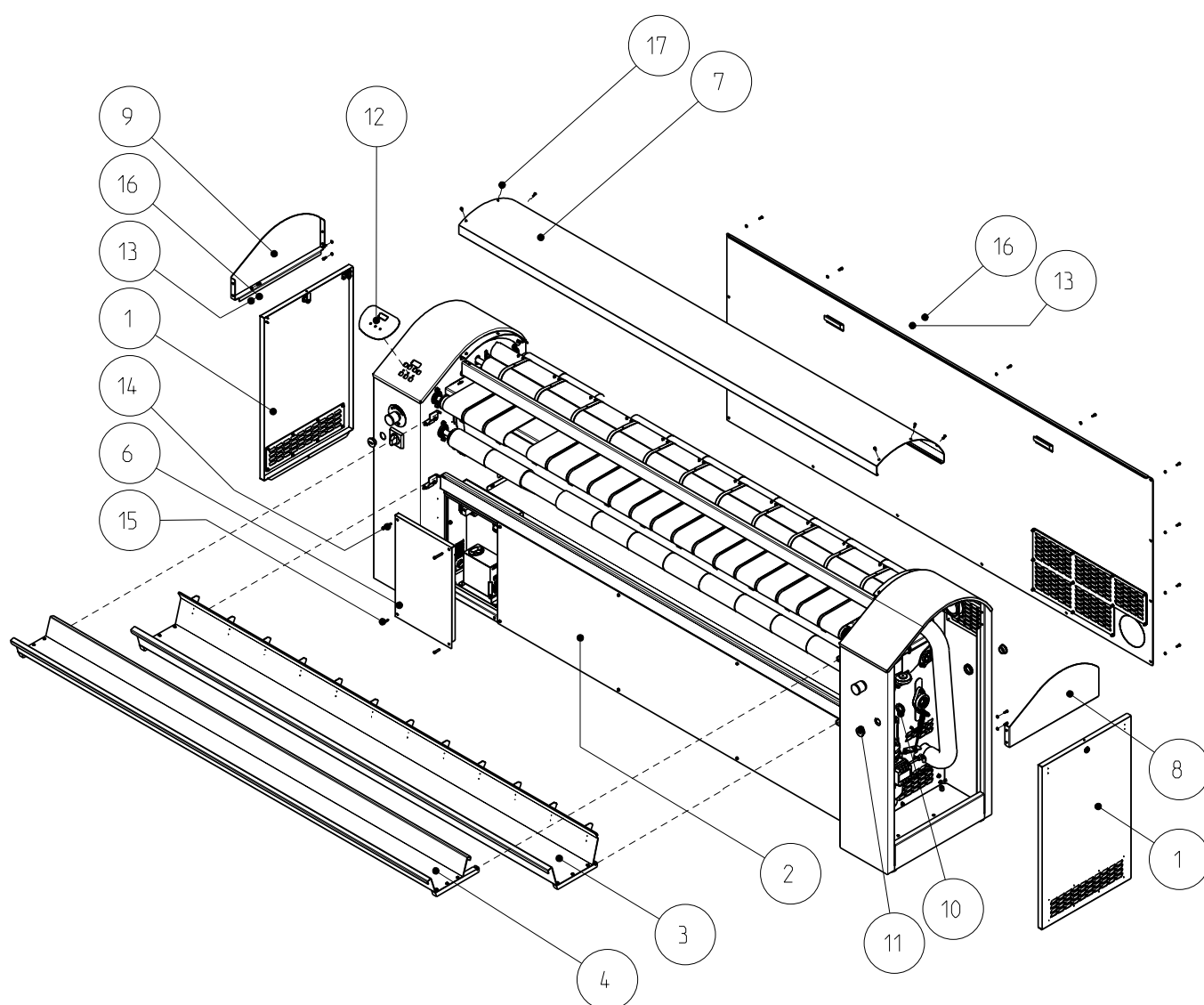
**ESPLOSO**

**MC/A 2100/33**



**IMESA S.p.A.**  
**Via degli Olmi 22**  
**31040 Cessalto (TV), Italia**  
**tel. +39.0421.468011**  
**fax +39.0421.468000**  
**[www.imesa.it](http://www.imesa.it)**

Rif.	Cod. Mod.	Descrizione	Q.ta
1	1031101A	Fianco completo MC/A 1500-1800-2100/33	2
2	1040210B	Gruppo riscaldamento MC/A 2100/33 Gas	1
3	1040309X	Scivolo inferiore completo MC/A 2100/33	1
4	1040310X	Scivolo superiore completo MC/A 2100/33	1
5	1060304X	Schienale completo MC/A 2100/33	1
6	2030788A	Coperchio chiusura impianto elettrico MC/A 1500-1800-2100/33	1
7	2030787A	Coperchio calandra MC/A 2100/33	1
8	2051106X	Fianco superiore spalla destra MC/A 1500-1800-2100/33	1
9	2051107X	Fianco superiore spalla sinistra MC/A 1500-1800-2100/33	1
10	2950PGD21	Dado per pressacavo in plastica PG21	4
11	2950TAPPG021	Tappo filettato in plastica PG 21	4
12	4021105X	Targa programmatore Edd con reset gas mod. Imesa	1
13	4936RPZ0005M	Rosetta 5x10 Zn UNI 6592	24
14	4936VITB0640	Vite testa bombata esagono incassato M6x40 Inox UNI 7380	2
15	4936VITTEI625	Vite testa bombata esagono incassato M6x25 Inox UNI 7380	2
16	4936VITZ5X12	Vite testa esagonale M5x12 Zn 8.8 UNI 5737	24
17	4936VTECI512	Vite testa bombata esagono incassato M5x12 Inox UNI 7380	6



Denominazione  
Title

Gruppo chiusura MC/A 2100/33

Codice Disegno  
Drawing Number

1040213

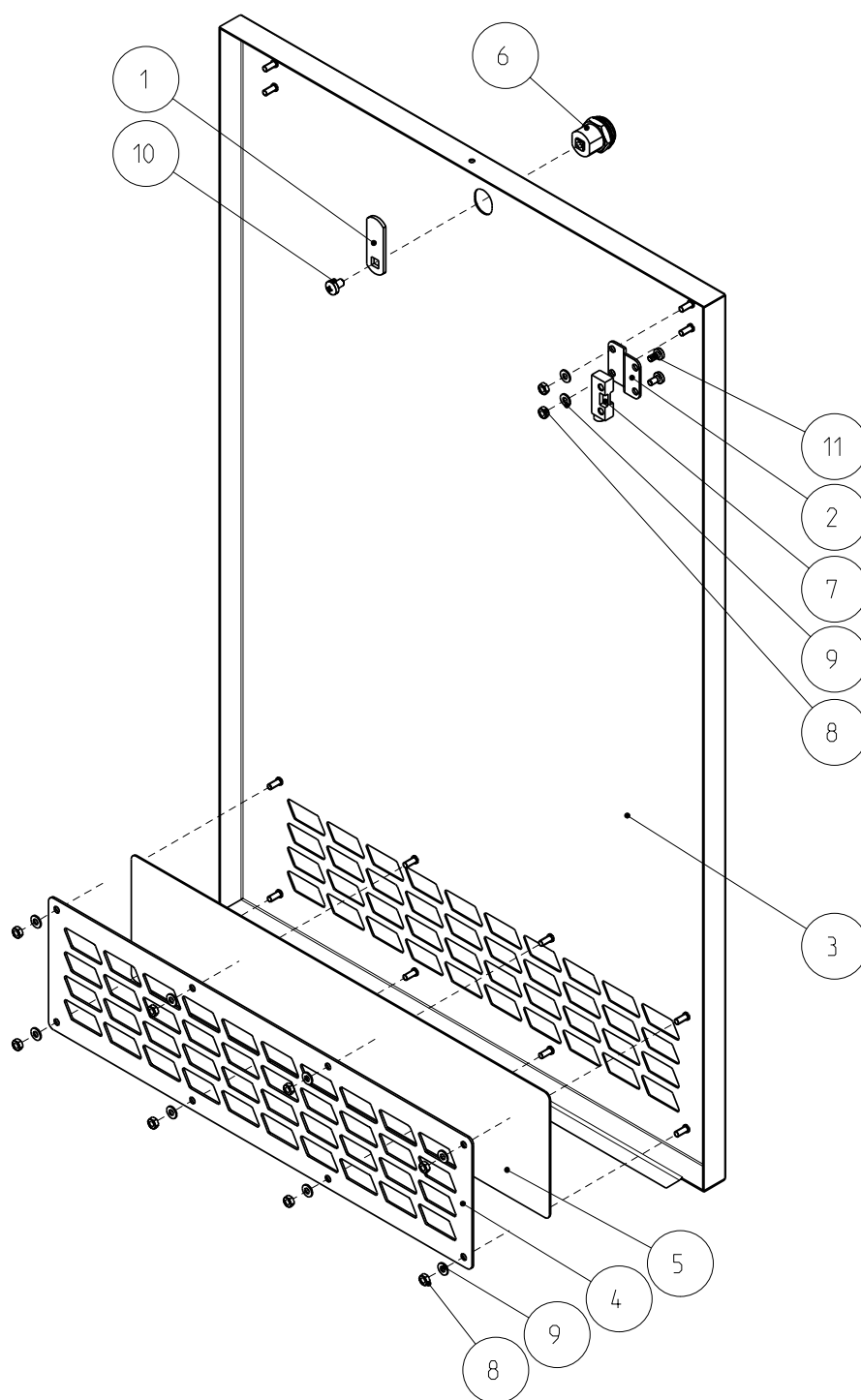
Rev.  
Rev.

A

Foglio  
Sheet

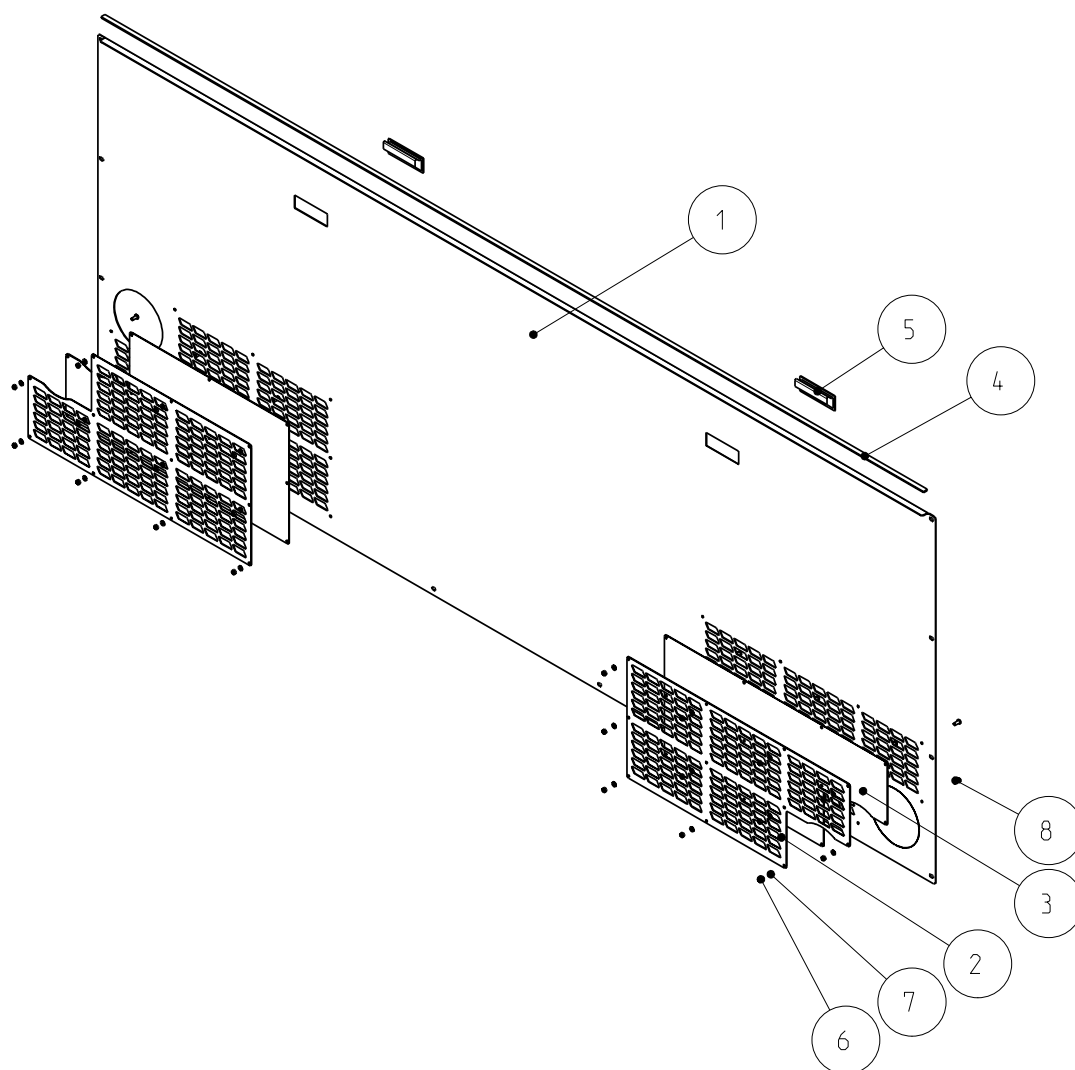
1/1

Rif.	Cod. Mod.	Descrizione	Q.ta
1	0000LELDR46	Leva dritta 46mm x chiusura	1
2	2031123X	Staffa supporto magnete porta MC/A 1500-1800-2100/33	1
3	2051124X	Fianco completo MC/A 1500-1800-2100/33	1
4	2051201X	Controfiltro porta MC/A 1500-1800-2100/33	1
5	2051204X	Filtro porta MC/A 1500-1800-2100/33	1
6	2950BOXTR6P5	Chiusura box 1019 triangolo 6,5	1
7	2950MAGNE302	Magnete M302 AA	1
8	4936DAZ0004M	Dado M4 Zn UNI 5588	10
9	4936RPZ0004M	Rosetta 4x9 Zn UNI 6592	10
10	4936VICTC508	Vite testa cilindrica taglio a croce M5x8 Zn UNI 7687	1
11	4936VITCT4X8	Vite testa cilindrica taglio a croce M4x8 Inox UNI 7687	2



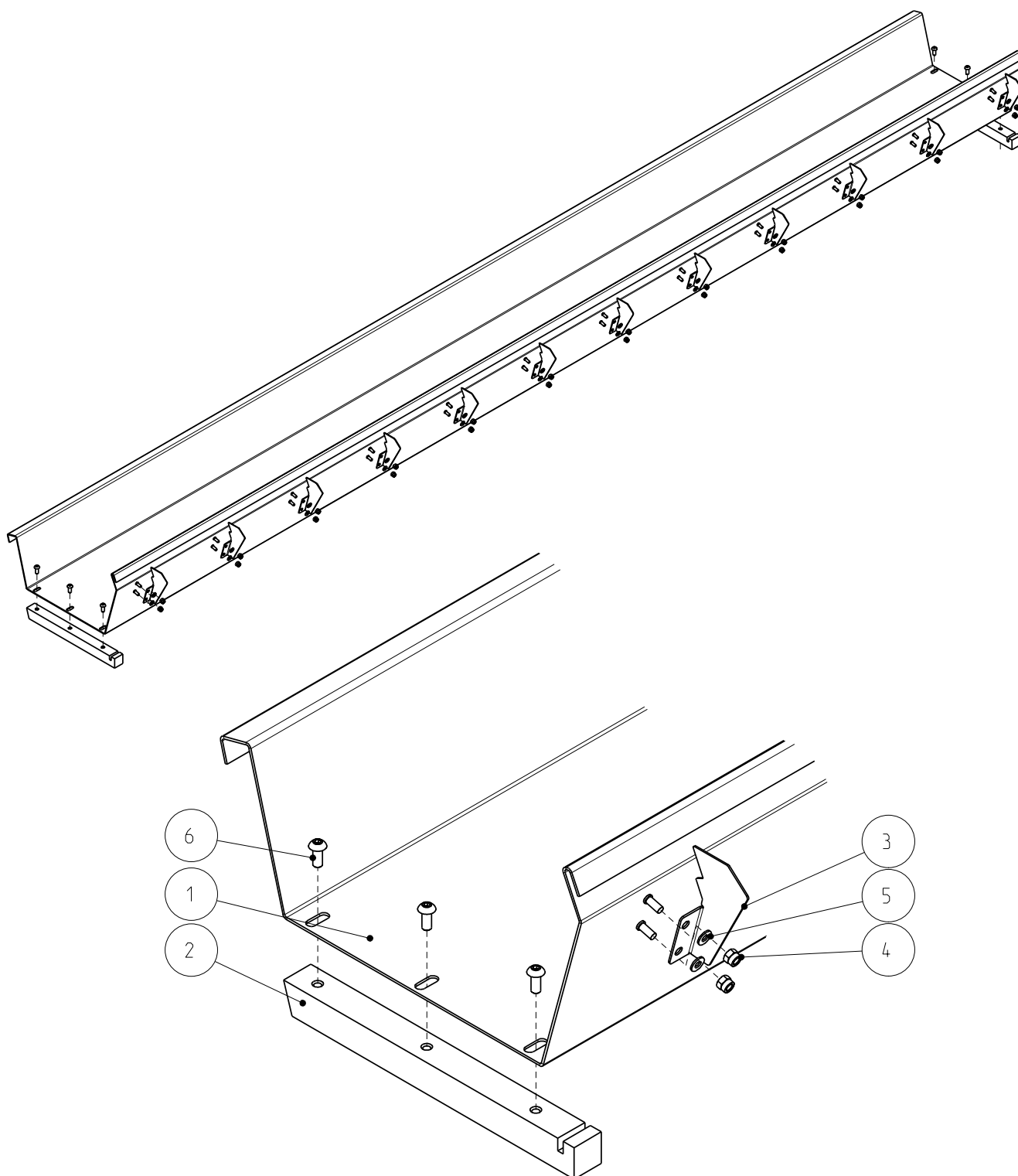
Denominazione Title	Codice Disegno Drawing Number	Rev. Rev.	Foglio Sheet
Fianco completo MC/A 1500-1800-2100/33	1031101	A	1/1
Proprietà e diritti del presente disegno sono riservati - La riproduzione anche parziale e' vietata		All rights reserved - Partial or complete copies of this document are forbidden	

Rif.	Cod. Mod.	Descrizione	Q.ta
1	2031109B	Schienale MC/A 2100/33	1
2	2060302X	Controfiltro schienale MC/A 1500-1800-2100/33	2
3	2060303X	Filtro schienale MC/A 1500-1800-2100/33	2
4	3940GUAER105-	Guarnizione Aerstop/A N12 E2 Nero 5x10	1
5	3941MANP2ESS	Maniglia ABS nera P2-41	2
6	4936DAZ0005M	Dado M5 Zn UNI 5588	22
7	4936RPZ0005M	Rosetta 5x10 Zn UNI 6592	22
8	4936VTECI512	Vite testa bombata esagono incassato M5x12 Inox UNI 7380	22



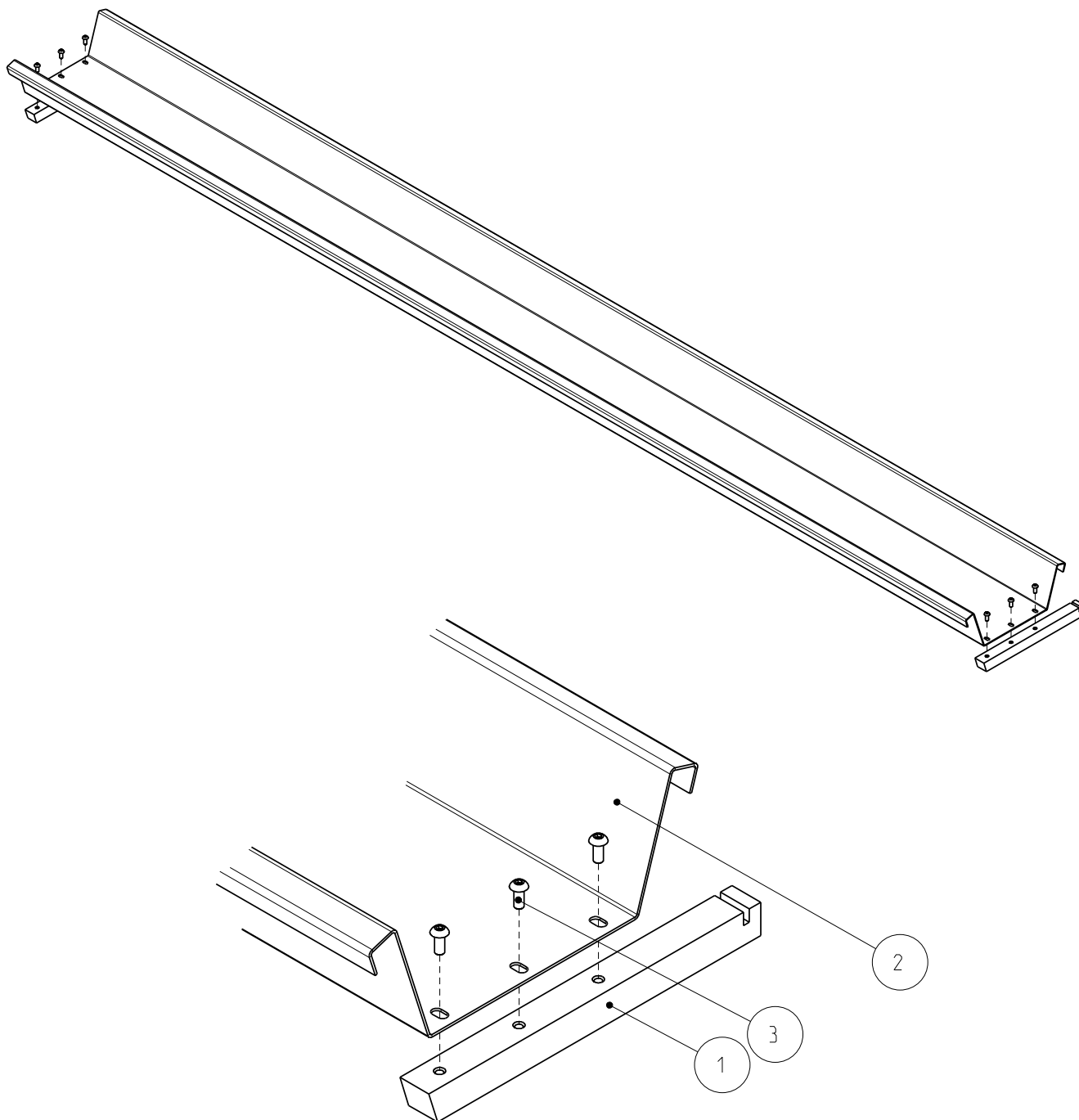
Denominazione Title	Codice Disegno Drawing Number	Rev. Rev.	Foglio Sheet
Schienale completo MC/A 2100/33	1060304	X	1/1
Proprietà e diritti del presente disegno sono riservati - La riproduzione anche parziale e' vietata		All rights reserved - Partial or complete copies of this document are forbidden	

Rif.	Cod. Mod.	Descrizione	Q.ta
1	2051121X	Scivolo inferiore completo MC/A 2100/33	1
2	3030919B	Quadro di supporto scivolo inferiore MC/A 1500-1800-2100/33	2
3	3051129X	Lamella staccabiancheria per scivolo inferiore MC/A 1500-1800-2100/33	12
4	4936DAFA004M	Dado autobloccante M4 Zn UNI 7473	24
5	4936RPZ0004M	Rosetta 4x9 Zn UNI 6592	24
6	4936VTECI512	Vite testa bombata esagono incassato M5x12 Inox UNI 7380	6



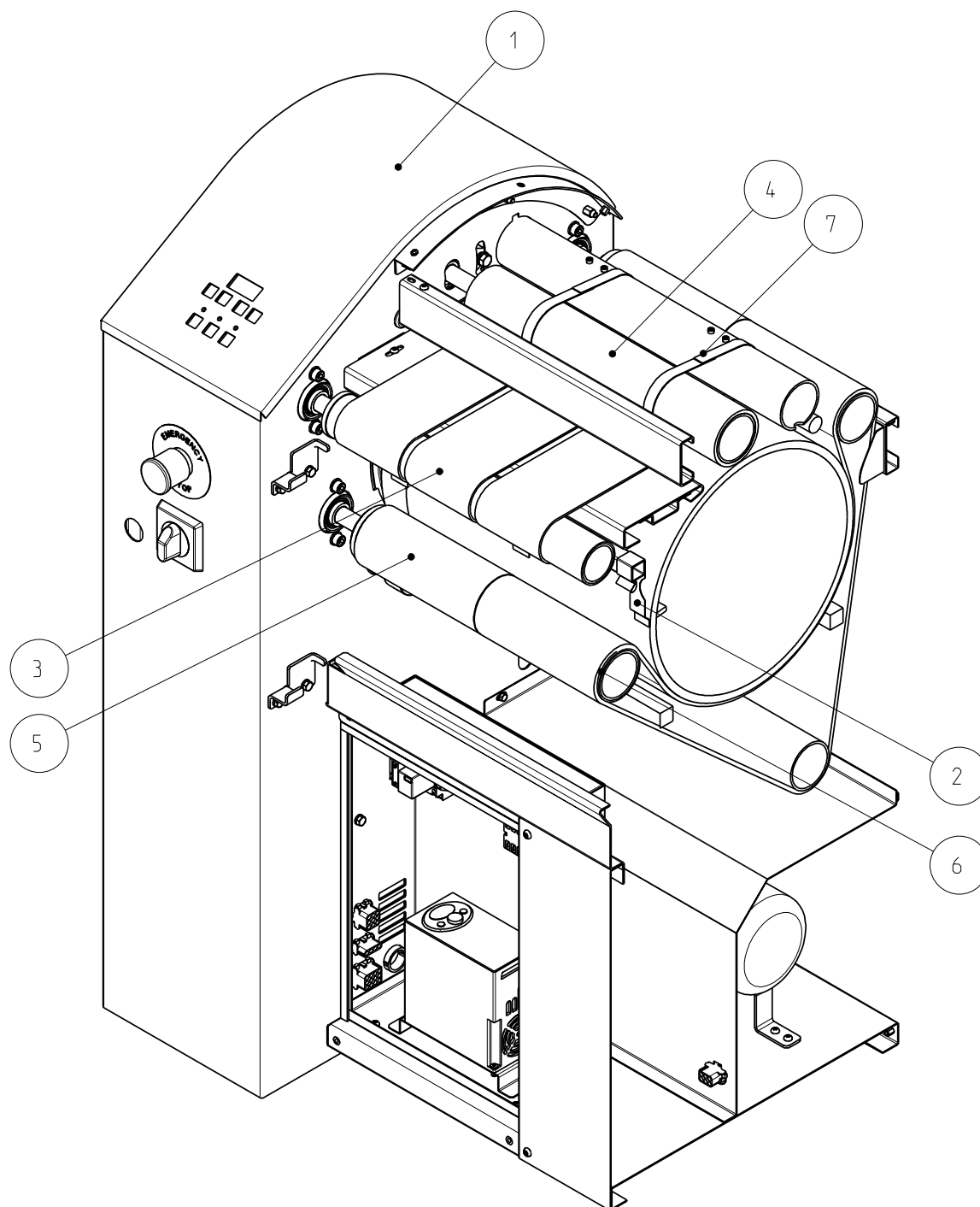
Denominazione Title	Codice Disegno Drawing Number	Rev. Rev.	Foglio Sheet
Scivolo inferiore completo MC/A 2100/33	1040309	X	1/1
Proprietà' e diritti del presente disegno sono riservati - La riproduzione anche parziale e' vietata		All rights reserved - Partial or complete copies of this document are forbidden	

Rif.	Cod. Mod.	Descrizione	Q.ta
1	3030918A	Quadro di supporto scivolo superiore MC/A 1500-1800-2100/33	2
2	3030922X	Lamiera scivolo superiore MC/A 2100/33	1
3	4936VTEC I512	Vite testa bombata esagono incassato M5x12 Inox UNI 7380	6



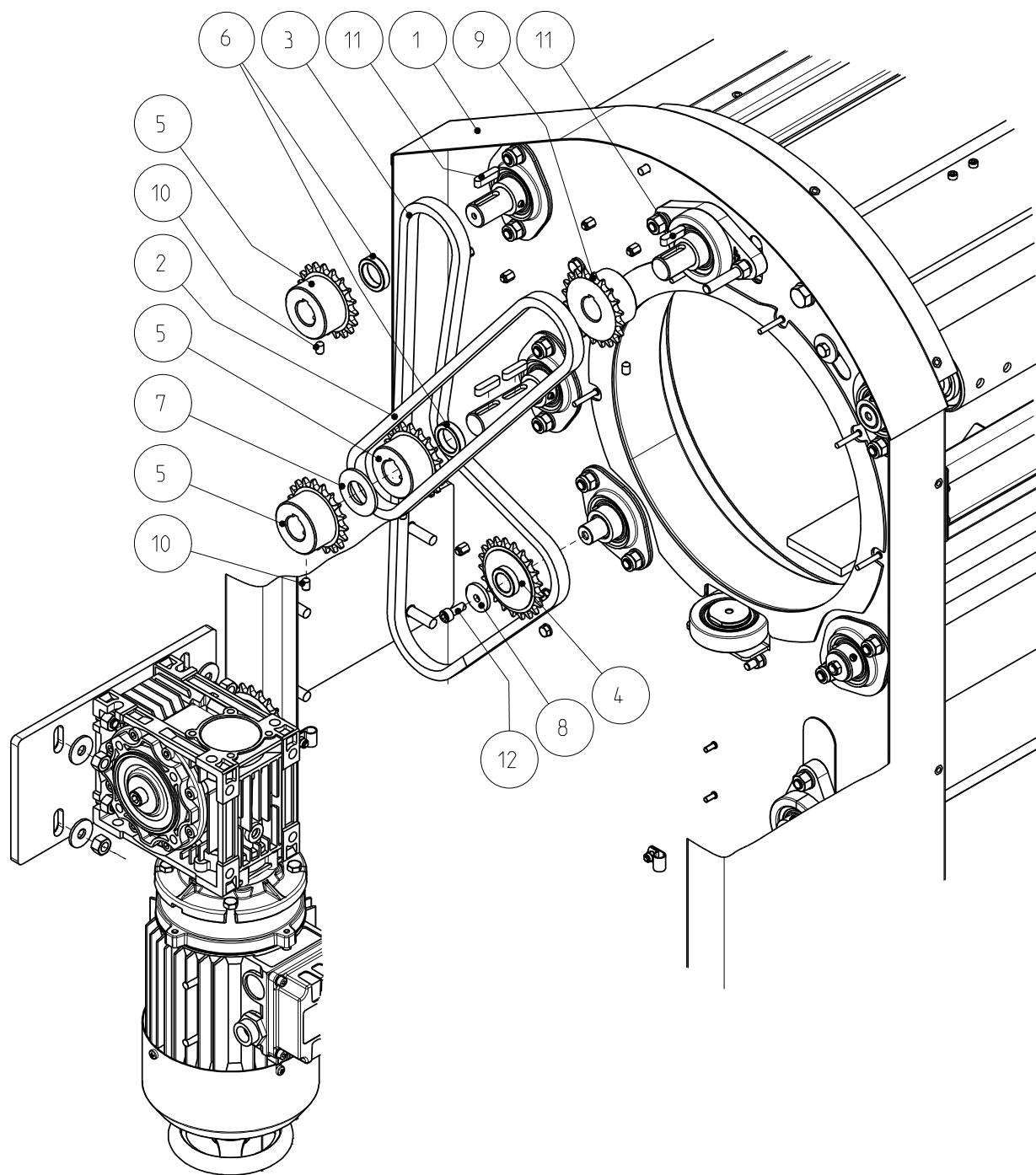
Denominazione Title	Codice Disegno Drawing Number	Rev. Rev.	Foglio Sheet
Scivolo superiore completo MC/A 2100/33	1040310	X	1/1
Proprietà' e diritti del presente disegno sono riservati - La riproduzione anche parziale e' vietata		All rights reserved - Partial or complete copies of this document are forbidden	

Rif.	Cod. Mod.	Descrizione	Q.ta
1	1040208X	Trasmissione MC/A 2100/33	1
2	2030779X	Stacca-biancheria per MC/A 1500-1800-2100/33	12
3	3940BAINT427	Banda introduzione 427x100mm	19
4	3940BARPRO51	Banda rullo pressore MC/A 2100/33	1
5	3940BAST1766	Banda stiratura 1766x187mm	11
6	3940NAGSI250	Nastro gomma sintetica grana media Sp.2mm h.50mm	2
7	3940NANOM013	Nasto di stiratura h=13mm nomex 100%	11



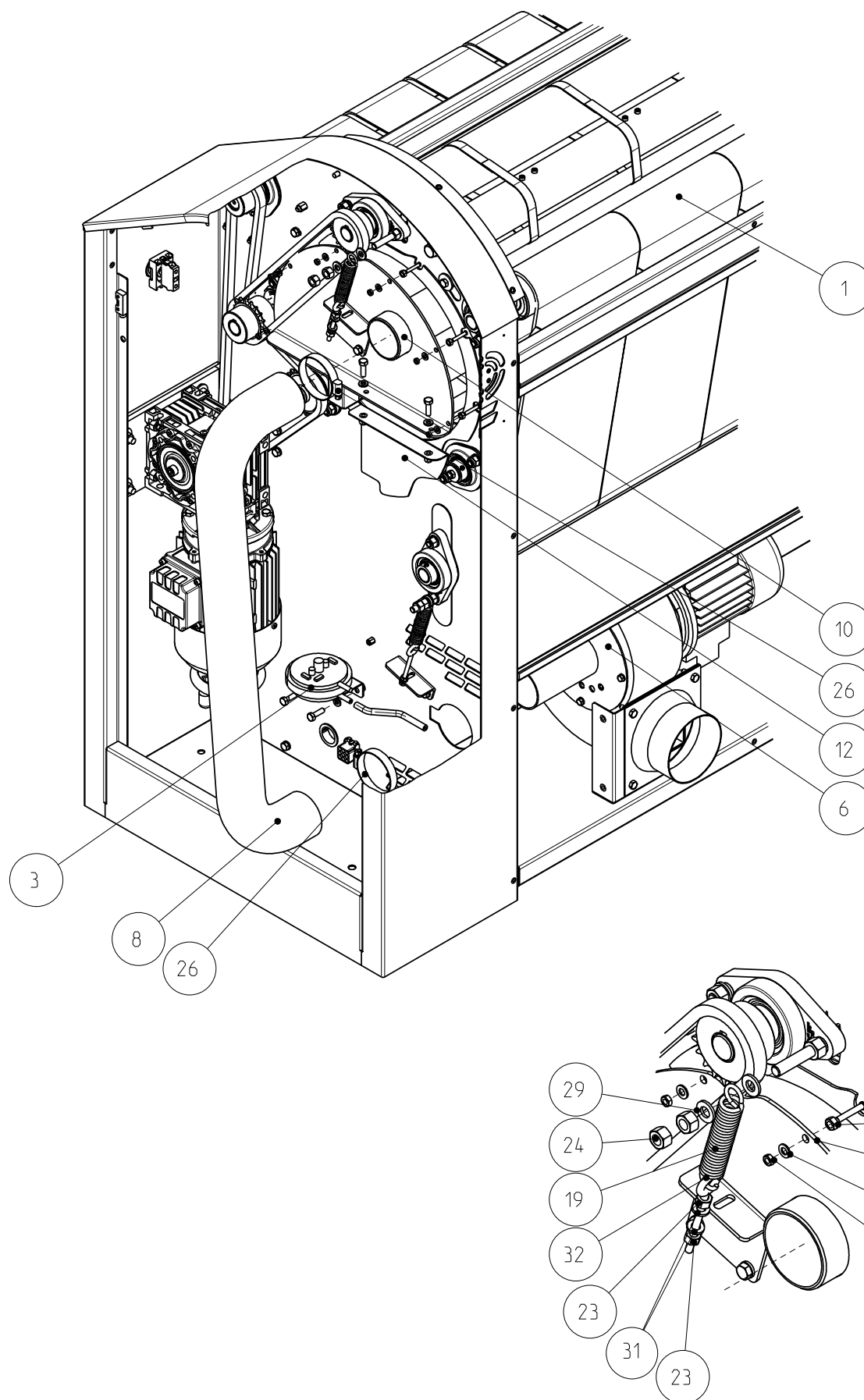
Denominazione Title	Codice Disegno Drawing Number	Rev. Rev.	Foglio Sheet
Gruppo bande MC/A 2100/33	1040209	X	1/1
Proprieta' e diritti del presente disegno sono riservati - La riproduzione anche parziale e' vietata		All rights reserved - Partial or complete copies of this document are forbidden	

Rif.	Cod. Mod.	Descrizione	Q.ta
1	1040207A	Gruppo centrale MC/A 2100/33	1
2	1839CATRP079	Catena serie 06B passo 3/8"	1
3	1839CATRP110	Catena serie 06B passo 3/8"	1
4	1985PIT21P38	Ruota folle Z 21 con cuscinetto di supporto	1
5	2030512X	Pignone Z 19 per MC/A 1500-1800-2100/33 Serie 06-B Passo 3/8" (9.525mm)	3
6	2030634X	Distanziale sp.6.5mm per pignoni MC/A 1500-1800-2100/33	2
7	2030635A	Distanziale sp. 2.5mm per pignoni MC/A 1500-1800-2100/33	1
8	2050106X	Rosetta M6x24 sp.3 MC/A 1500-1800-2100/33	1
9	2080207X	Pignone Z 20 per MC/A 1500-1800-2100/33 Serie 06-B Passo 3/8" (9.525mm)	1
10	4936GRF1006M	Grano El M6x10 estremita' a punta	4
11	4936LIN06625	Linguetta UNI 6604-A 6x6x25	4
12	4936VITIN616	Vite testa cilindrica esagono inc. M6X16 Inox UNI 5931	1



Denominazione Title	Codice Disegno Drawing Number	Rev. Rev.	Foglio Sheet
Trasmissione MC/A 2100/33	1040208	X	1/1
Proprieta' e diritti del presente disegno sono riservati - La riproduzione anche parziale e' vietata		All rights reserved - Partial or complete copies of this document are forbidden	





Denominazione  
Title

Gruppo riscaldamento MC/A 2100/33 Gas

Codice Disegno  
Drawing Number

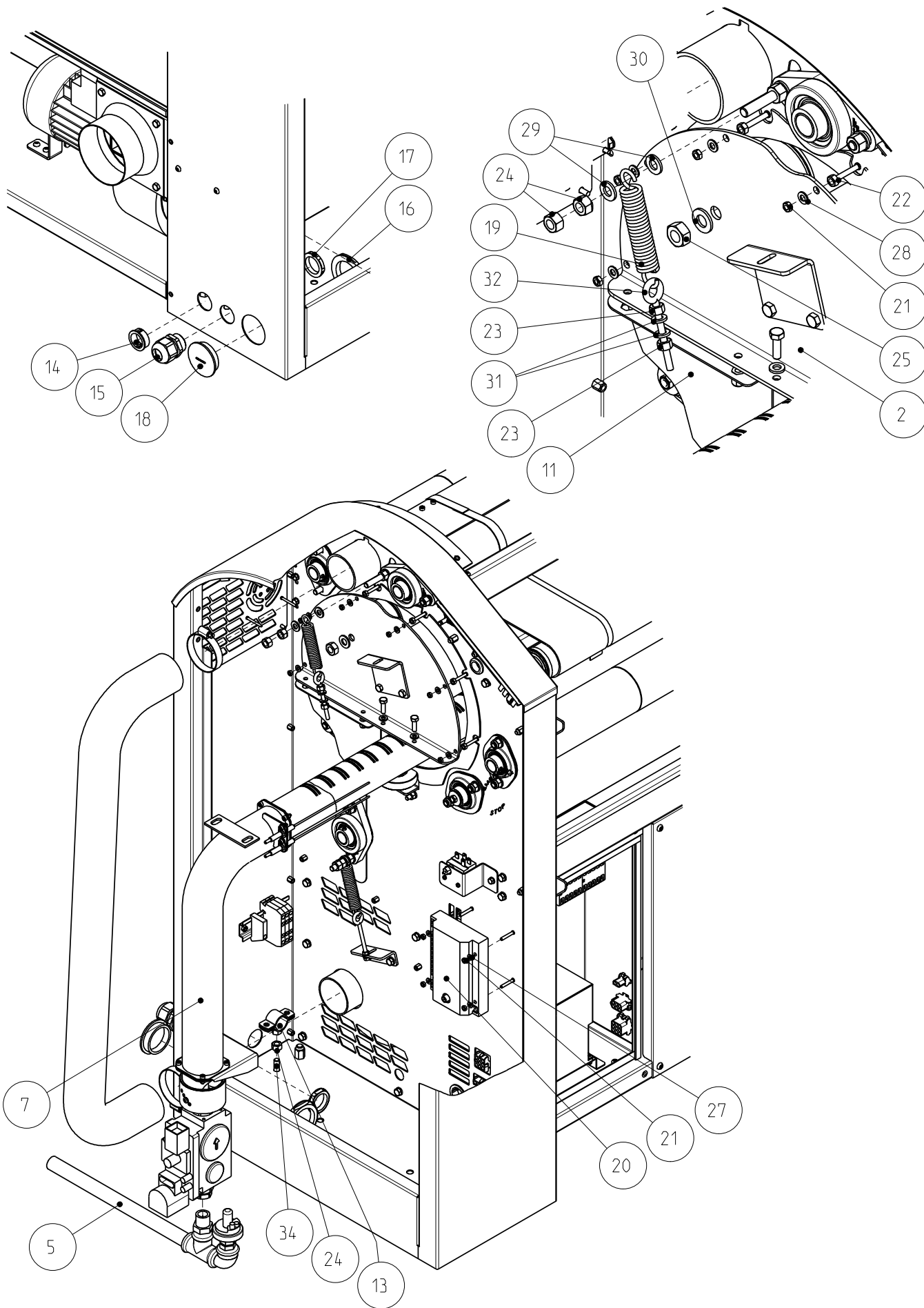
1040210

Rev.  
Rev.

B

Foglio  
Sheet

1/3



Denominazione  
Title

Gruppo riscaldamento MC/A 2100/33 Gas

Codice Disegno  
Drawing Number

1040210

Rev.  
Rev.

B

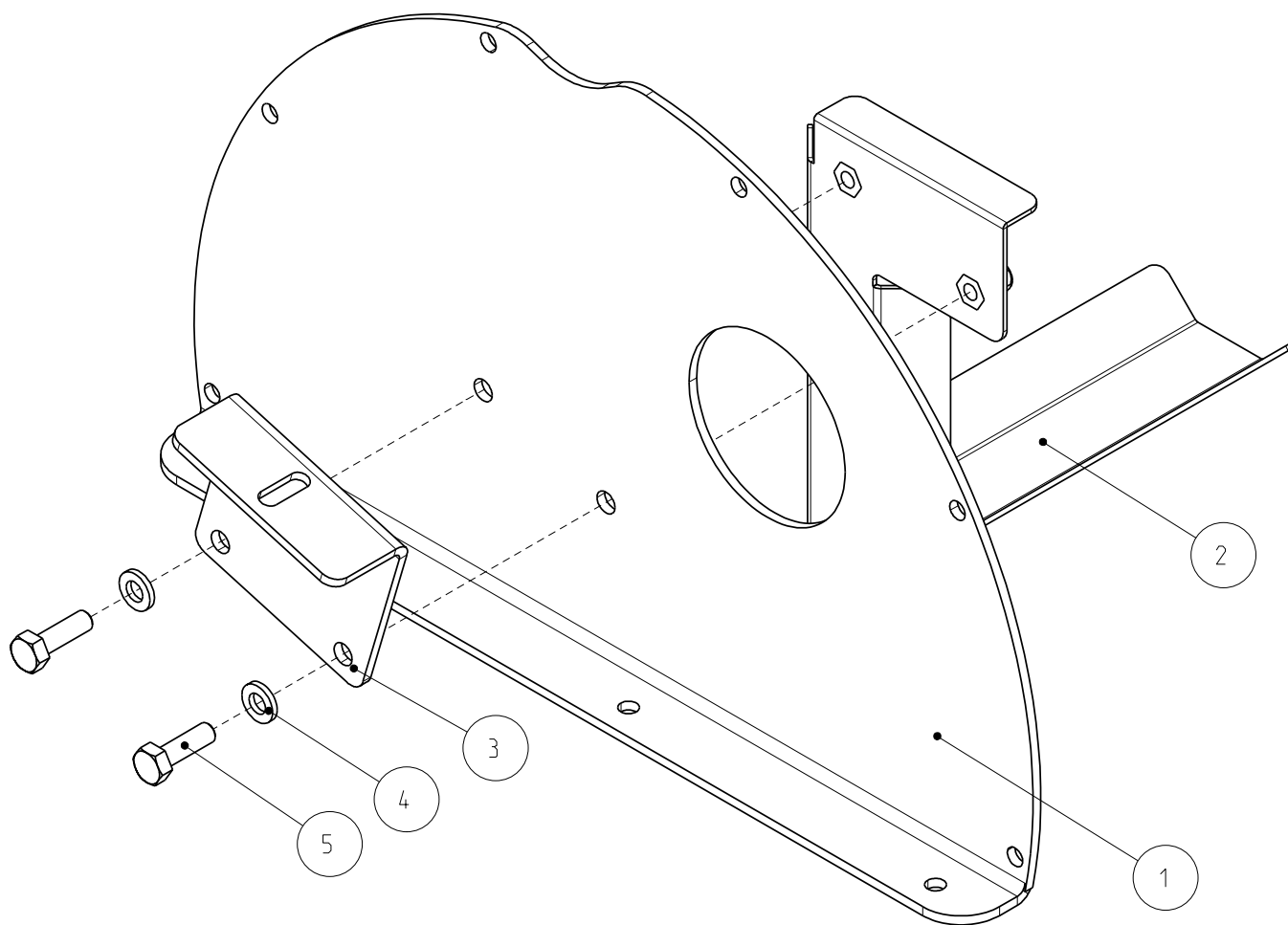
Foglio  
Sheet

2/3

Rif.	Cod. Mod.	Descrizione	Q.ta
1	1040209X	Gruppo bande MC/A 2100/33	1
2	1040230A	Flangia sinistra completa supporto bruciatore MC/A 1500-1800-2100/33	1
3	1040231X	Gruppo pressostato aria MC/A1500-1800-2100/33 Gas	1
4	1040301B	Flangia destra completa supporto bruciatore MC/A 1500-1800-2100/33 Gas	1
5	1040401X	Gruppo pressostato gas MC/A 1500-1800/33 Gas	1
6	1040501A	Gruppo aspirazione fumi MC/A 1500-1800-2100/33 Gas	1
7	1040502A	Gruppo riscaldamento gas MC/A 2100/33	1
8	1960TUACC060	Tubo acciaio flessibile miniflex Ø60	1
9	1960TUBSI509	Profilo per camera di compressione	1
10	2030610A	Condotto aspirazione fumi MC/A 2100/33 Gas	1
11	2030636A	Coperchio sinistro completo per pulizia rullo MC/A 1500-1800-2100/33 Gas	1
12	2030637A	Coperchio destro completo per pulizia rullo MC/A 1500-1800-2100/33 Gas	1
13	2950COLZP1B2	Collare Zn pesante per tubi C/Tass 1/2"	1
14	2950PASTSB30	Boccola passatubo KSS modello SB-30	1
15	2950PG021	Pressacavo in plastica PG21	1
16	2950PGD036	Dado per pressacavo in plastica PG36	1
17	2950PGD21	Dado per pressacavo in plastica PG21	1
18	2950TAPPG036	Tappo filettato in plastica PG 36	1
19	3940M0172895	Molla a trazione filo Ø2.8 LL96	2
20	3970ACCENCBF	Accensione con controllo di fiamma	1
21	4936DAZ0004M	Dado M4 Zn UNI 5588	16
22	4936DAZ0005M	Dado M5 Zn UNI 5588	12
23	4936DAZ0006M	Dado M6 Zn UNI 5588	6
24	4936DAZ0008M	Dado M8 Zn UNI 5588	5
25	4936DAZ0010M	Dado M10 Zn UNI 5588	1
26	4936FAS12507	Fascetta 50-70	2
27	4936RPZ0004M	Rosetta 4x9 Zn UNI 6592	4
28	4936RPZ0005M	Rosetta 5x10 Zn UNI 6592	12
29	4936RPZ0008M	Rosetta 8x16 Zn UNI 6592	4
30	4936RPZ0010M	Rosetta 10x20 Zn UNI 6592	1
31	4936RPZ1206M	Rosetta 6x12 Zn UNI 6592	22
32	4936TIROC066	Tirante ad occhio M6x60 Zn	2
33	4936VIT06X20	Vite testa esagonale M6x20 8.8 Zn UNI 5739	16
34	4936VIZ08X20	Vite testa esagonale M8x20 8.8 Zn UNI 5739	1

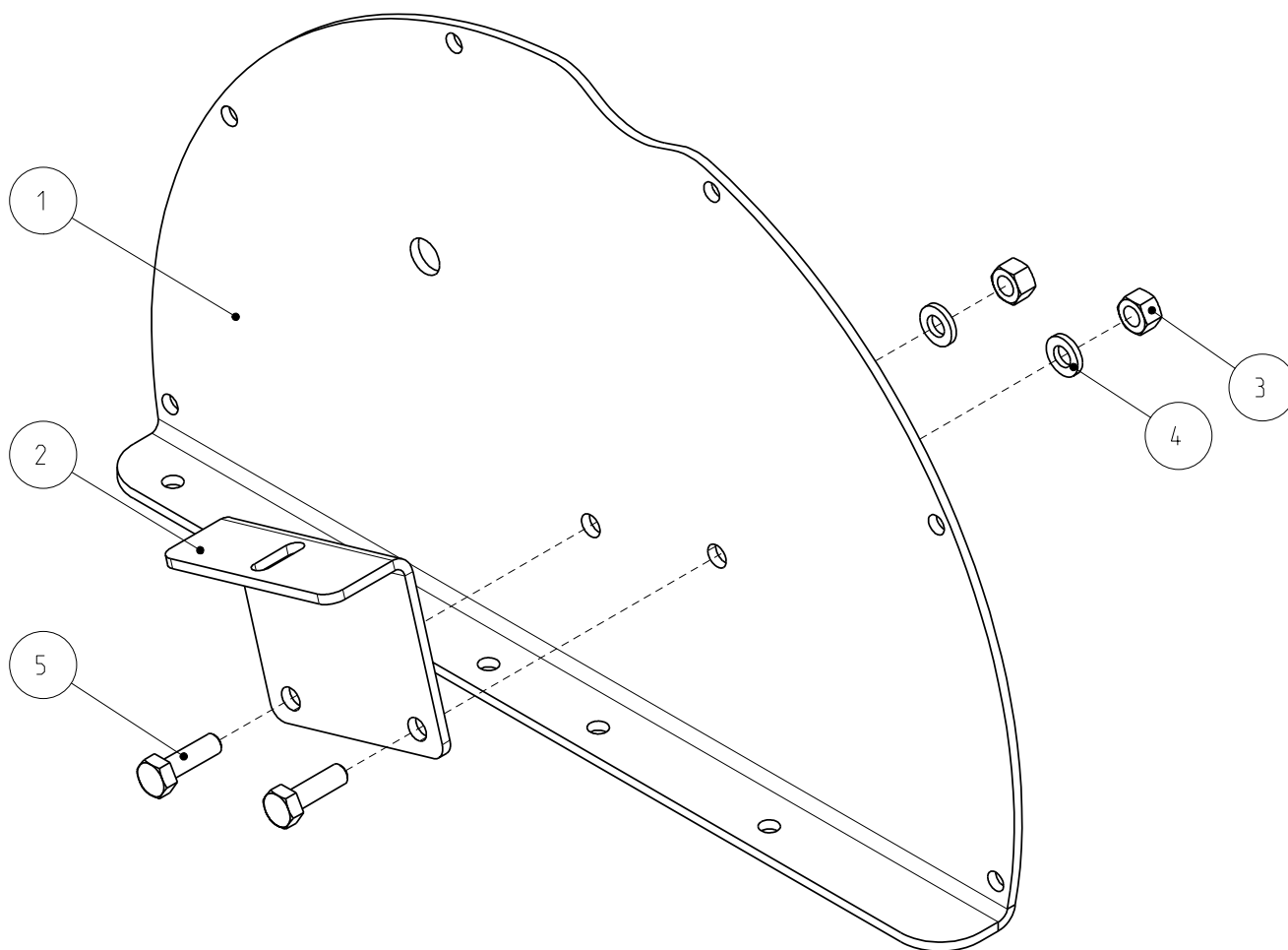
Denominazione Title	Codice Disegno Drawing Number	Rev. Rev.	Foglio Sheet
Gruppo riscaldamento MC/A 2100/33 Gas	1040210	B	3/3
Proprietà' e diritti del presente disegno sono riservati - La riproduzione anche parziale e' vietata		All rights reserved - Partial or complete copies of this document are forbidden	

Rif.	Cod. Mod.	Descrizione	Q.ta
1	2030416A	Flangia destra supporto bruciatore MC/A 1500-1800-2100/33 Gas	1
2	2030801A	Staffa completa supporto bruciatore MC/A 1500-1800/33 Gas	1
3	2051206X	Staffa tensionamento molla rullo pressore MC/A 1500-1800-2100/33 GAS	1
4	4936RPZ1206M	Rosetta 6x12 Zn UNI 6592	2
5	4936VIT06X20	Vite testa esagonale M6x20 8.8 Zn UNI 5739	2



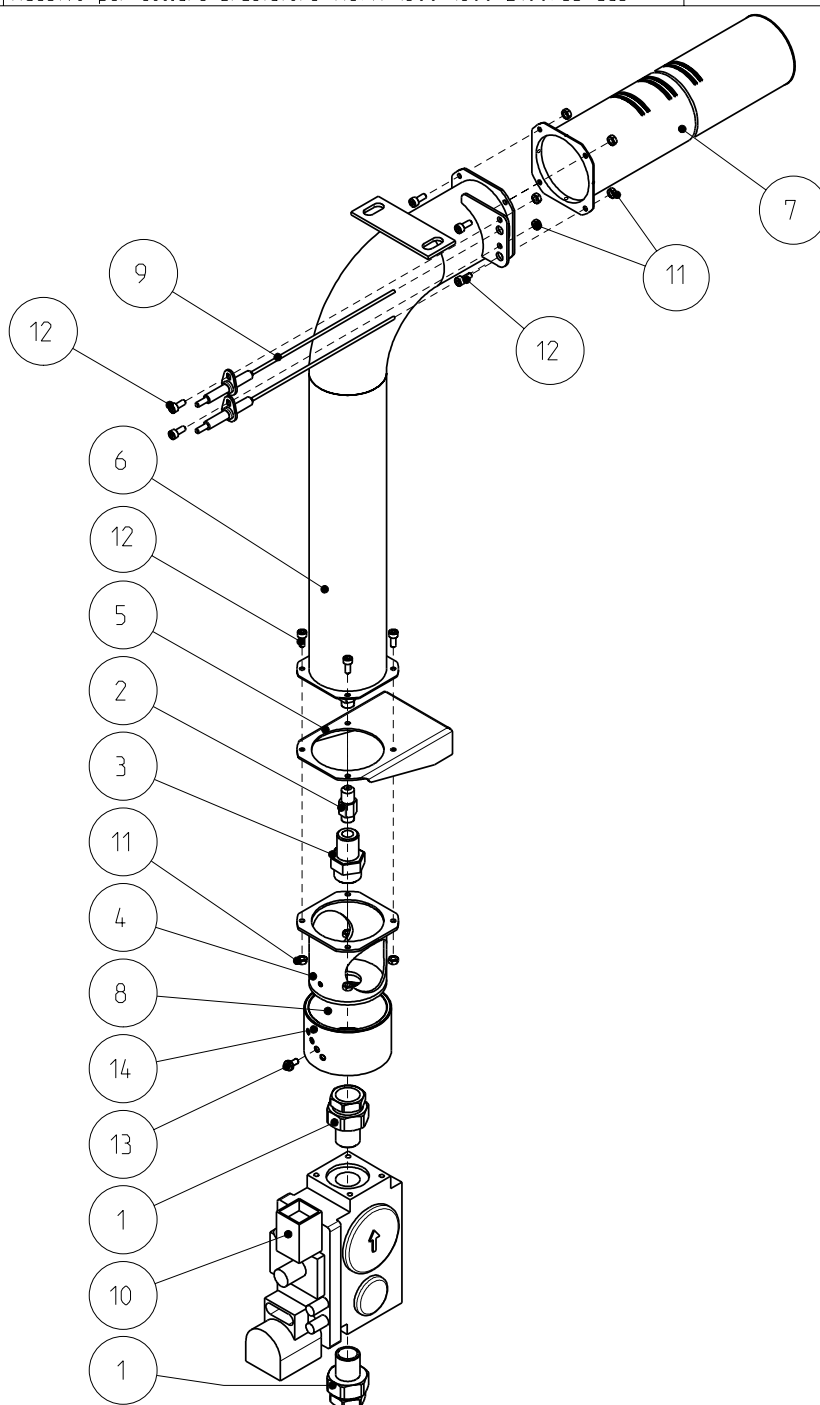
Denominazione Title	Codice Disegno Drawing Number	Rev. Rev.	Foglio Sheet
Flangia destra completa supporto bruciatore MC/A 1500-1800-2100/33 Gas	1040301	B	1/1
Proprietà' e diritti del presente disegno sono riservati - La riproduzione anche parziale e' vietata		All rights reserved - Partial or complete copies of this document are forbidden	

Rif.	Cod. Mod.	Descrizione	Q.ta
1	2030417A	Flangia sinistra supporto bruciatore MC/A 1500-1800-2100/33 Gas	1
2	2051206X	Staffa tensionamento molla rullo pressore MC/A 1500-1800-2100/33 GAS	1
3	4936DAZ0006M	Dado M6 Zn UNI 5588	2
4	4936RPZ1206M	Rosetta 6x12 Zn UNI 6592	2
5	4936VIT06X20	Vite testa esagonale M6x20 8.8 Zn UNI 5739	2

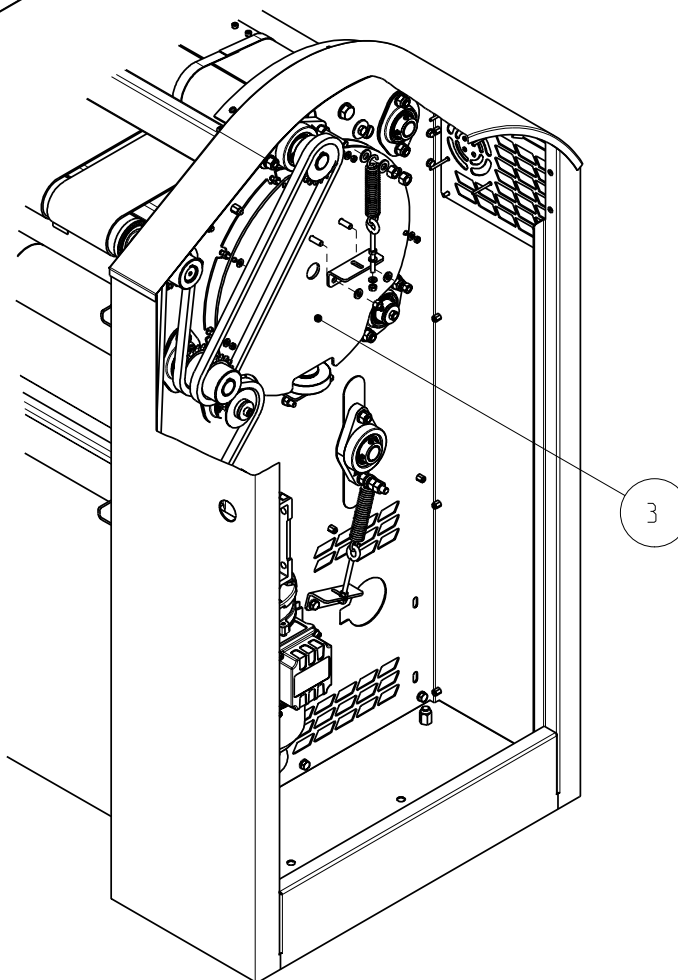
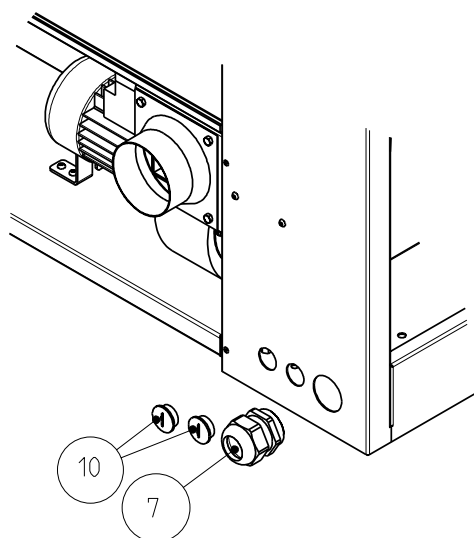
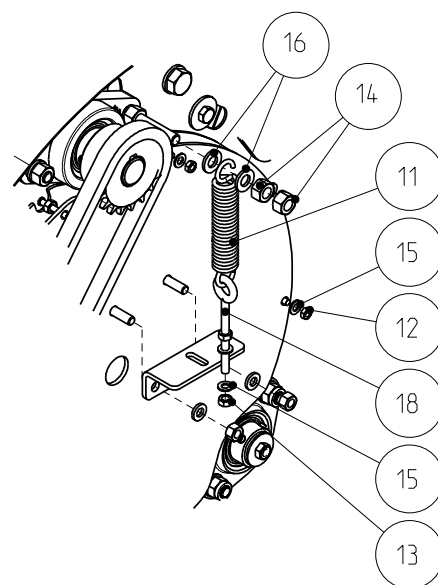
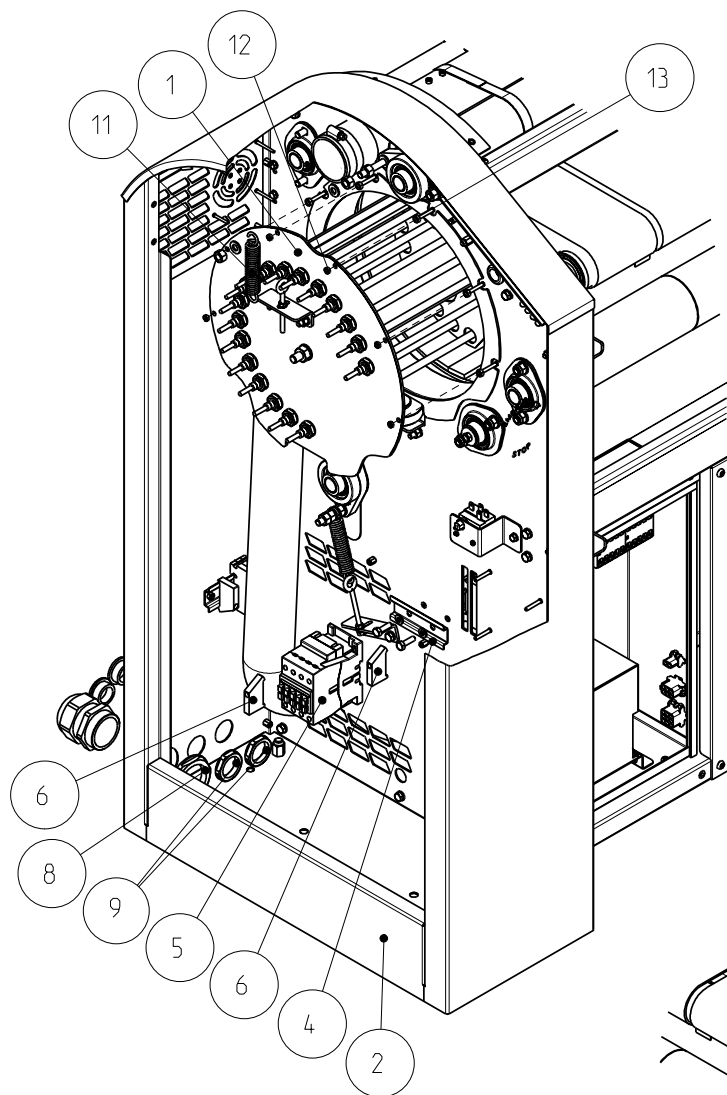


Denominazione Title	Codice Disegno Drawing Number	Rev. Rev.	Foglio Sheet
Flangia sinistra completa supporto bruciatore MC/A 1500-1800-2100/33	1040230	A	1/1
Proprietà' e diritti del presente disegno sono riservati - La riproduzione anche parziale e' vietata		All rights reserved - Partial or complete copies of this document are forbidden	

Rif.	Cod. Mod.	Descrizione	Note	Q.ta
1	1960RACD31B2	Raccordo 3Pz. diritto M/F 1/2 ottone		2
2	1970UGEAL255	Ugello gas Ø2.55 M10x1	Butano G30 e GPL	1
-	1970UGEAL380	Ugello gas Ø3.80 M10x1	Metano G20 cod. 2E+	1
-	1970UGEAL480	Ugello gas Ø4.80 M10x1	Metano G25 e G20 cod. 2E e 2H	1
3	2030616X	Riduzione valvola-ugello per MC/A 1500-1800-2100/33 Gas		1
4	2030617A	Bicchiere bruciatore MC/A 1500-1800-2100/33 Gas		1
5	2030758X	Staffa supporto bicchiere gas MC/A 1500-1800-2100/33 Gas		1
6	20307C1X	Gruppo premiscelazione gas MC/A 1500-1800-2100/33 Gas		1
7	2040503A	Bruciatore completo MC/A 2100/33		1
8	2051131X	Collare per bicchiere bruciatore MC/A 1500-1800-2100/33		1
9	2951CANDE695	Candeletta di accensione/ionizzazione COD.0829843		2
10	3970VA822220	Valvola 822 Nova 220/240V 50hz		1
11	4936DAZ0004M	Dado M4 Zn UNI 5588		10
12	4936VITCC410	Vite testa cilindrica esagono incassato M4x10 8.8 Zn UNI 5931		10
13	4936VITCT4X8	Vite testa cilindrica taglio a croce M4x8 Inox UNI 7687		1
14	8051201X	Adesivo per collare bruciatore MC/A 1500-1800-2100/33 Gas		1



Denominazione Title	Codice Disegno Drawing Number	Rev. Rev.	Foglio Sheet
Gruppo riscaldamento gas MC/A 2100/33	1040502	A	1/1
Proprietà' e diritti del presente disegno sono riservati - La riproduzione anche parziale e' vietata		All rights reserved - Partial or complete copies of this document are forbidden	



Denominazione  
Title

Gruppo riscaldamento MC/A 2100/33 Elettrico

Codice Disegno  
Drawing Number

1040224

Rev.  
Rev.

A

Foglio  
Sheet

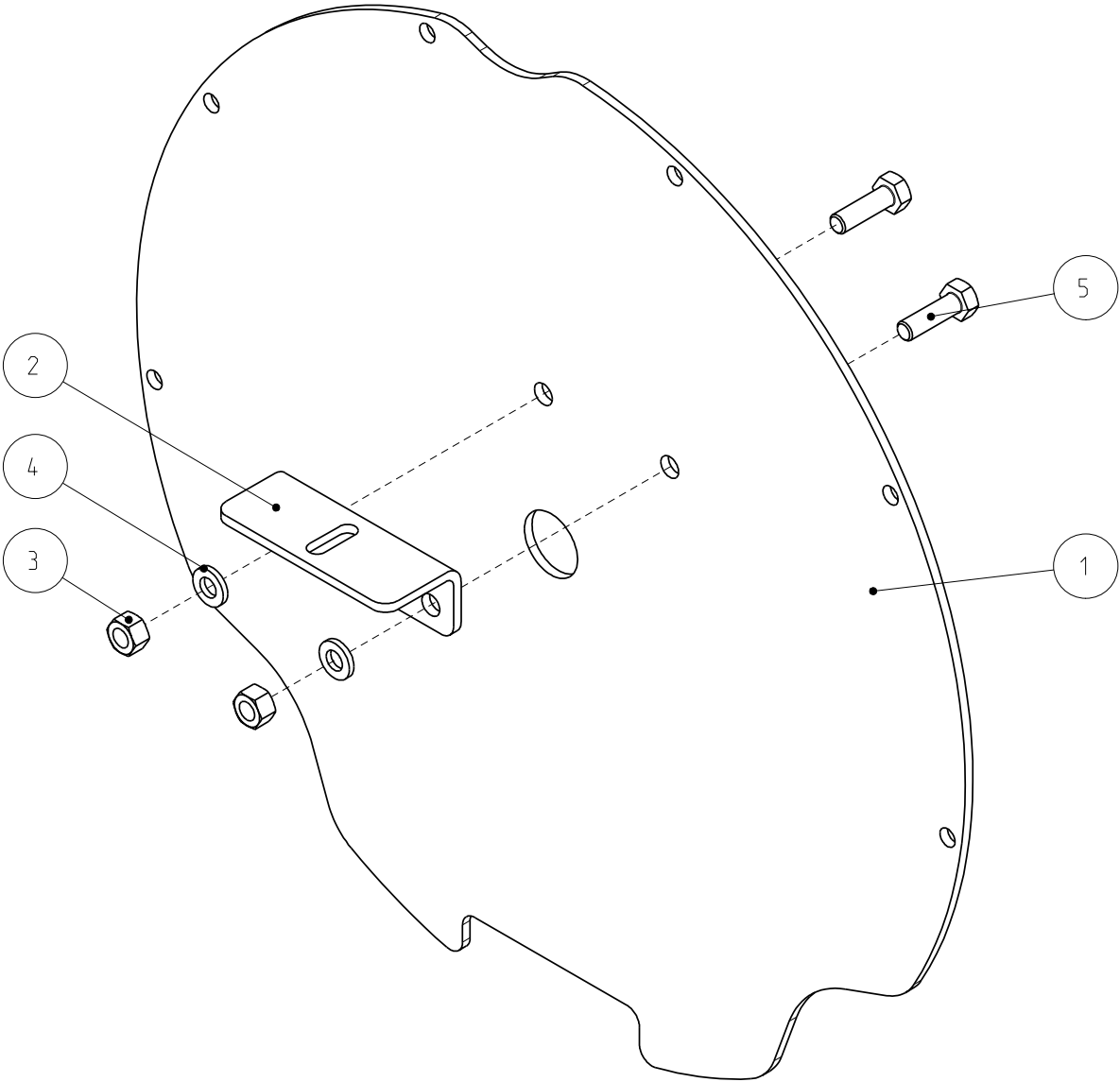
1/2

Rif.	Cod. Mod.	Descrizione	Q.ta
1	1030802A	Pacco resistenze completo MC/A 2100/33 Elettrico	1
2	1040209X	Gruppo bande MC/A 2100/33	1
3	1040228X	Flangia dx chiusura rullo assemblata MC/A 1500-1800-2100/33 Elettrico	1
4	2040304X	Guida omega per teleruttore riscaldamento MC/A 1500-1800-2100/33 Elettrico	1
5	2950CONEN093	Contattore serie A26-30-01 230V/50-60HZ	1
6	2950FERMOREW	Ferma morsetti 3835.6 EW 35	2
7	2950PG036	Pressacavo in plastica PG36	1
8	2950PGD036	Dado per pressacavo in plastica PG36	1
9	2950PGD21	Dado per pressacavo in plastica PG21	2
10	2950TAPPG021	Tappo filettato in plastica PG 21	2
11	3940M0172895	Molla a trazione filo Ø2.8 LL96	2
12	4936DAZ0004M	Dado M4 Zn UNI 5588	12
13	4936DAZ0005M	Dado M5 Zn UNI 5588	16
14	4936DAZ0008M	Dado M8 Zn UNI 5588	4
15	4936RPZ0005M	Rosetta 5x10 Zn UNI 6592	10
16	4936RPZ0008M	Rosetta 8x16 Zn UNI 6592	4
17	4936RPZ1206M	Rosetta 6x12 Zn UNI 6592	2
18	4936TIROC066	Tirante ad occhiello M6x60 Zn	2
19	4936VIT06X20	Vite testa esagonale M6x20 8.8 Zn UNI 5739	2

Denominazione Title	Codice Disegno Drawing Number	Rev. Rev.	Foglio Sheet
Gruppo riscaldamento MC/A 2100/33 Elettrico	1040224	A	2/2
Proprieta' e diritti del presente disegno sono riservati - La riproduzione anche parziale e' vietata		All rights reserved - Partial or complete copies of this document are forbidden	

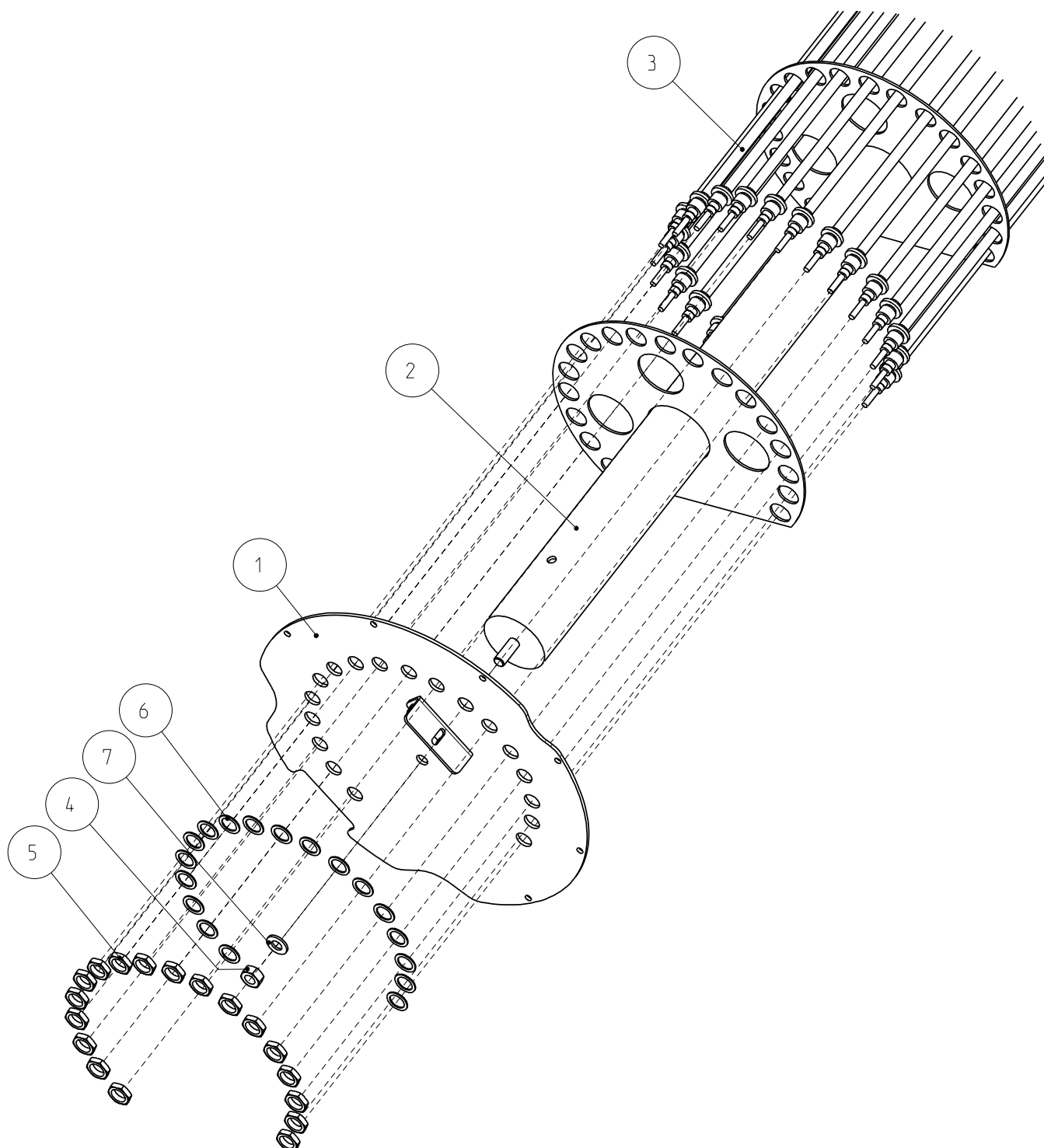


Rif.	Cod. Mod.	Descrizione	Q.ta
1	2030807A	Flangia chiusura rullo lato destro MC/A1500-1800-2100/33 Elettrico	1
2	2030820A	Staffa per molle di tensionamento rulli MC/A 1500-1800-2100/33	1
3	4936DAZ0006M	Dado M6 Zn UNI 5588	2
4	4936RPZ1206M	Rosetta 6x12 Zn UNI 6592	2
5	4936VIT06X20	Vite testa esagonale M6x20 8.8 Zn UNI 5739	2



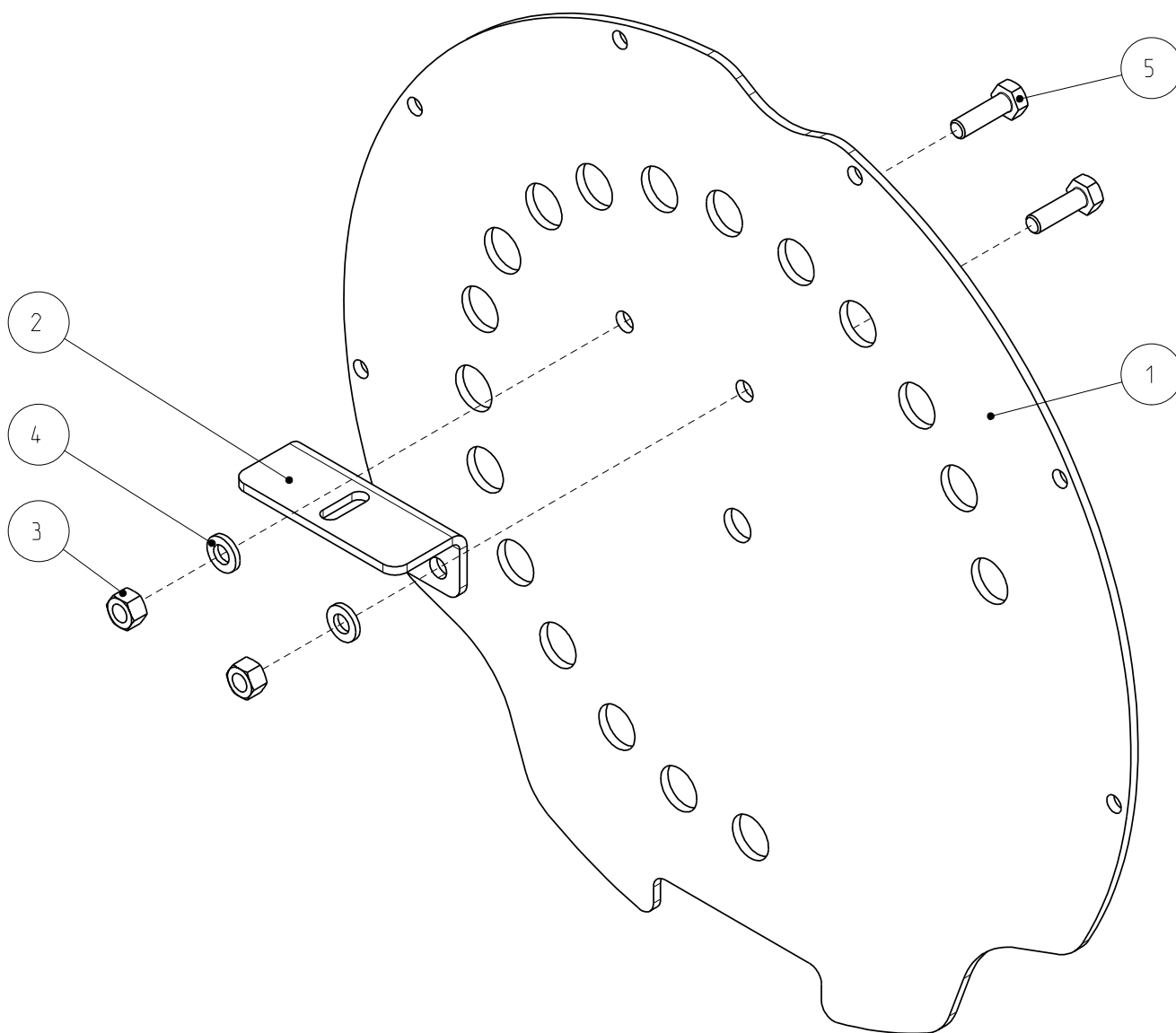
Denominazione Title	Codice Disegno Drawing Number	Rev. Rev.	Foglio Sheet
Flangia dx chiusura rullo assemblata MC/A 1500-1800-2100/33 Elettrico	1040228	X	1/1
Proprieta' e diritti del presente disegno sono riservati - La riproduzione anche parziale e' vietata		All rights reserved - Partial or complete copies of this document are forbidden	

Rif.	Cod. Mod.	Descrizione	Q.ta
1	1040227X	Flangia sinistra chiusura rullo MC/A 1500-1800-2100/33 Elettrico	1
2	2030816A	Supporto resistenze completo MC/A 2100/33 Elettrico	1
3	2950RUI28230	Resistenza 2800W 240V	9
4	4936DAZ0010M	Dado M10 Zn UNI 5588	1
5	4936DAZA5M14	Dado M14 h=5mm Zn	18
6	4936ROSRA142	Rosetta 14x20 rame	18
7	4936RPZ0010M	Rosetta 10x20 Zn UNI 6592	1

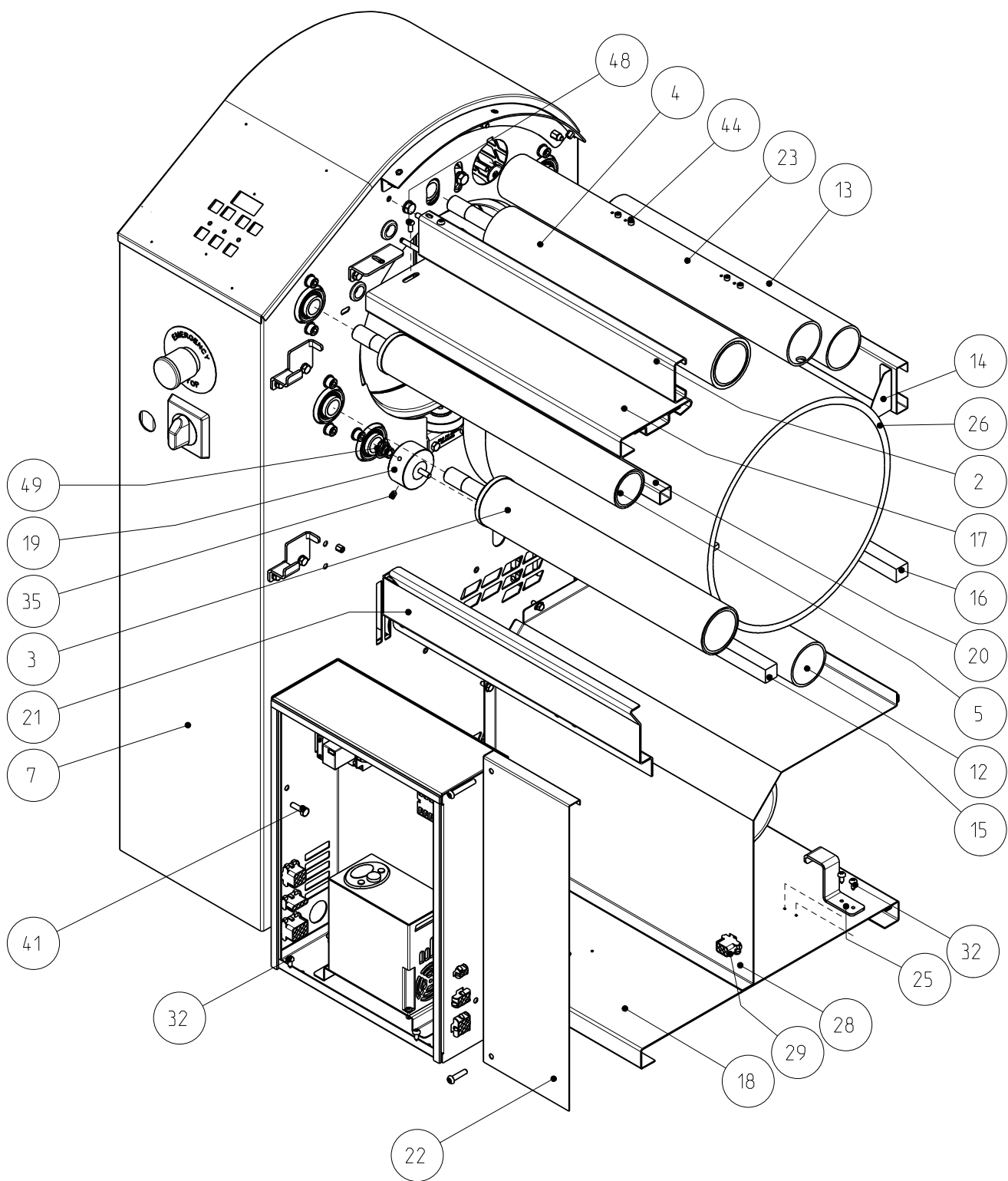


Denominazione Title	Codice Disegno Drawing Number	Rev. Rev.	Foglio Sheet
Pacco resistenze completo MC/A 2100/33 Elettrico	1030802	A	1/1
Proprieta' e diritti del presente disegno sono riservati - La riproduzione anche parziale e' vietata		All rights reserved - Partial or complete copies of this document are forbidden	

Rif.	Cod. Mod.	Descrizione	Q.ta
1	2030809A	Flangia chiusura rullo lato sinistro MC/A1500-1800-2100/33 Elettrico	1
2	2030820A	Staffa per molle di tensionamento rulli MC/A 1500-1800-2100/33	1
3	4936DAZ0006M	Dado M6 Zn UNI 5588	2
4	4936RPZ1206M	Rosetta 6x12 Zn UNI 6592	2
5	4936VIT06X20	Vite testa esagonale M6x20 8.8 Zn UNI 5739	2



Denominazione Title	Codice Disegno Drawing Number	Rev. Rev.	Foglio Sheet
Flangia sinistra chiusura rullo MC/A 1500-1800-2100/33 Elettrico	1040227	X	1/1
Proprieta' e diritti del presente disegno sono riservati - La riproduzione anche parziale e' vietata		All rights reserved - Partial or complete copies of this document are forbidden	



Denominazione  
Title

Gruppo centrale MC/A 2100/33

Codice Disegno  
Drawing Number

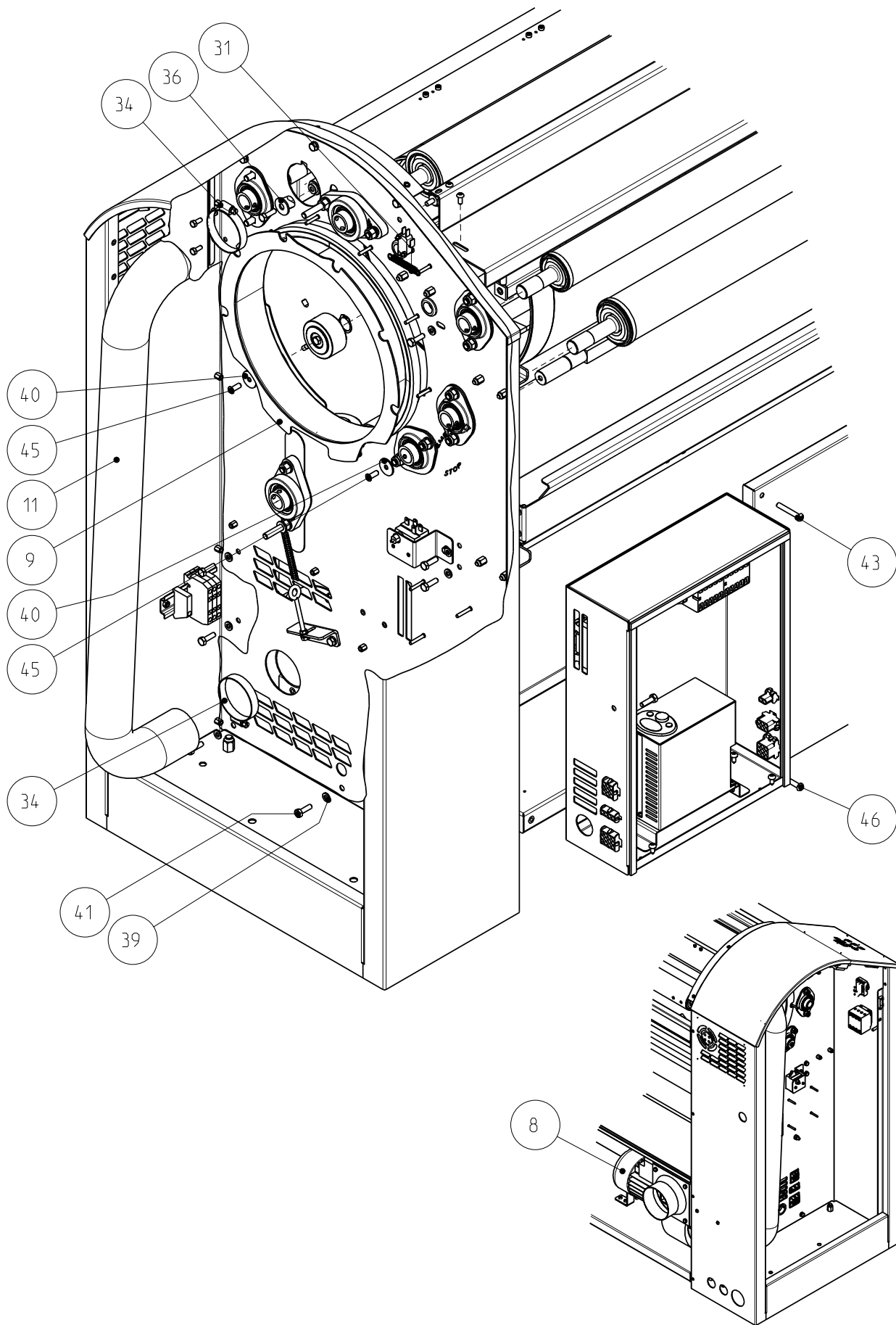
1040207

Rev.  
Rev.

A

Foglio  
Sheet

1/3



Denominazione  
Title

Gruppo centrale MC/A 2100/33

Codice Disegno  
Drawing Number

1040207

Rev.  
Rev.

A

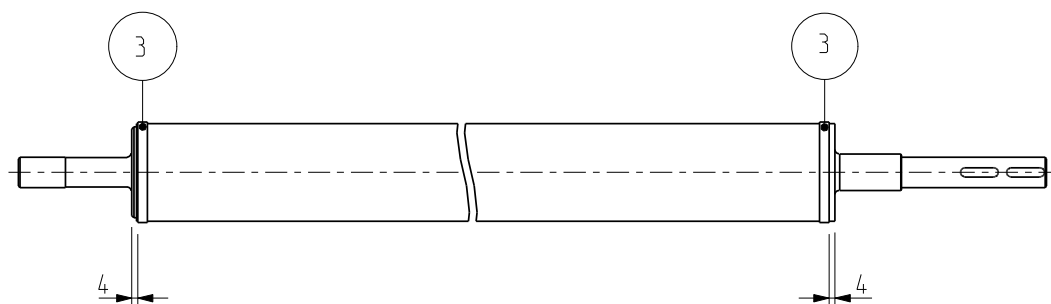
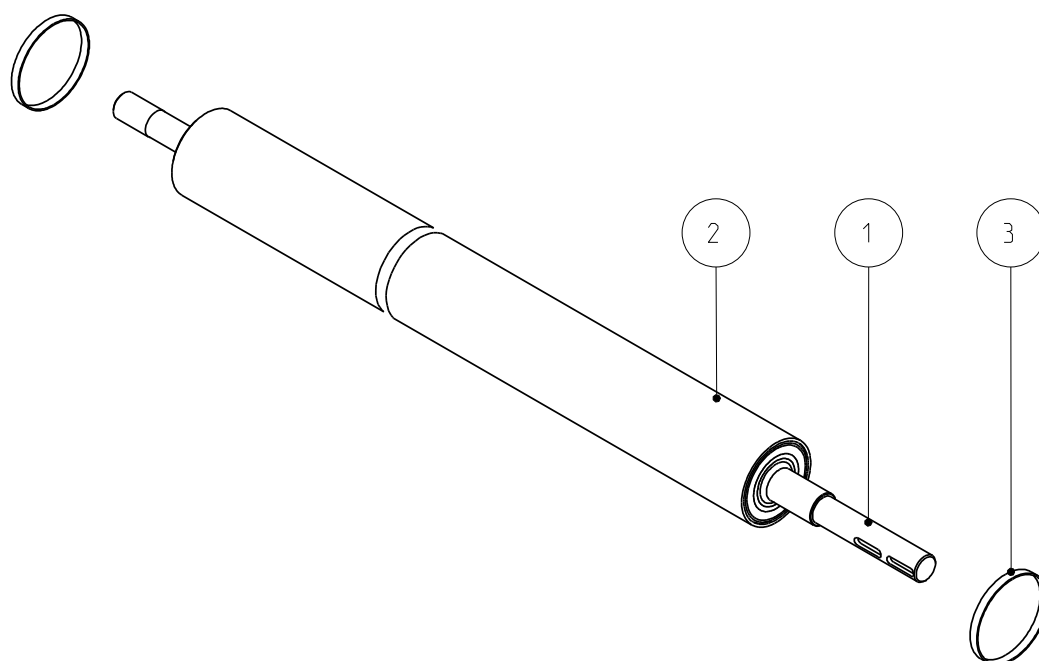
Foglio  
Sheet

2/3

Rif.	Cod. Mod.	Descrizione	Q.ta
1	1030602X	Gruppo supporto sonda temperatura MC/A 1500-1800-2100/33	1
2	1030720X	Barra salvamani completa MC/A 2100/33	1
3	1031002X	Rullo anteriore gommato MC/A 2100/33	1
4	1031003X	Rullo pressore rivestito MC/A 2100/33	1
5	1031004X	Rullo introduzione gommato MC/A 2100/33	1
6	1040203A	Pre-assemblaggio spalla destra MC/A 1500-180-2100/33	1
7	1040204A	Pre-assemblaggio spalla sinistra MC/A 1500-1800-2100/33	1
8	1040205X	Gruppo apirazione vapore completo MC/A 1500-1800-2100/33	1
9	1040206X	Gruppo tenuta fumi MC/A 1500-1800-2100/33	2
10	1051102X	Assieme scatola impianto elettrico MC/A 1500-1800-2100/33	1
11	1960TUACC060	Tubo acciaio flessibile miniflex Ø60	1
12	2030329B	Rullo inferiore MC/A 2100/33	1
13	2030330A	Rullo posteriore MC/A 2100/33	1
14	2030333B	Profilo guida bande MC/A 2100/33	1
15	2030341B	Asta anteriore supporto rullo MC/A 2100/33	1
16	2030342B	Asta posteriore ruote supporto rullo MC/A 2100/33	1
17	2030436A	Tavola d' introduzione per MC/A 2100/33	1
18	2030502B	Base completa MC/A 2100/33	1
19	2030601B	Ruota supporto rullo MC/A 1500-1800-2100/33	4
20	2030629X	Albero completo per fissaggio staccatori e sonda temperatura MC/A 2100/33	1
21	2030796A	Profilo frontale completo MC/A 2100/33	1
22	2030797A	Fronte inferiore MC/A 2100/33	1
23	20307B0A	Condotto aspirazione vapore MC/A 2100/33	1
24	2030928X	Asta tendi-nastrini MC/A 2100/33	1
25	2040302X	Staffa fissaggio aspiratore vapore MC/A 1500-1800-2100/33	1
26	2040316X	Rullo principale bilanciato MC/A 2100/33	1
27	2050106X	Rosetta M6x24 sp.3 per MC/A 1500-1800-2100/33	3
28	2051127X	Coperchio zona ventilatori MC/A 2100/33	1
29	2950CONF6V	Connettore 6 vie femmina	2
30	3940GUAER105	Guarnizione Aerstop/A N12 E2 Nero 5x10	1
31	3940M0781046	Molla a trazione TRZ 136	1
32	4936AT12Z489	Vite autofilettante testa bombata taglio a croce 4.8x13 Zn UNI 6954	6
33	4936DAZ0006M	Dado M6 Zn UNI 5588	1
34	4936FAS12507	Fascetta 50-70	2
35	4936GRF1006M	Grano EI M6x10 estremita' a punta	8
36	4936RGZ08X24	Rosetta 8x24 Zn UNI 6592	2
37	4936RPZ0005M	Rosetta 5x10 Zn UNI 6592	15
38	4936RPZ0010M	Rosetta 10x20 Zn UNI 6592	1
39	4936RPZ1206M	Rosetta 6x12 Zn UNI 6592	18
40	4936RPZ2406M	Rondella 6x24 Zn UNI 6592	3
41	4936VIT06X20	Vite testa esagonale M6x20 8.8 Zn UNI 5739	22
42	4936VIT10X16	Vite testa esagonale M10x1x16 Zn 8.8	1
43	4936VITB0640	Vite testa bombata esagono incassato M6x40 Inox UNI 7380	4
44	4936VITCC410	Vite testa cilindrica esagono incassato M4x10 8.8 Zn UNI 5931	22
45	4936VITIN616	Vite testa cilindrica esagono inc. M6X16 Inox UNI 5931	3
46	4936VITTEI625	Vite testa bombata esagono incassato M6x25 Inox UNI 7380	4
47	4936VITZ5X12	Vite testa esagonale M5x12 Zn 8.8 UNI 5737	15
48	4936VTECI512	Vite testa bombata esagono incassato M5x12 Inox UNI 7380	2
49	4939ANELSSP2	Anello seeger Ø20 per alberi	5

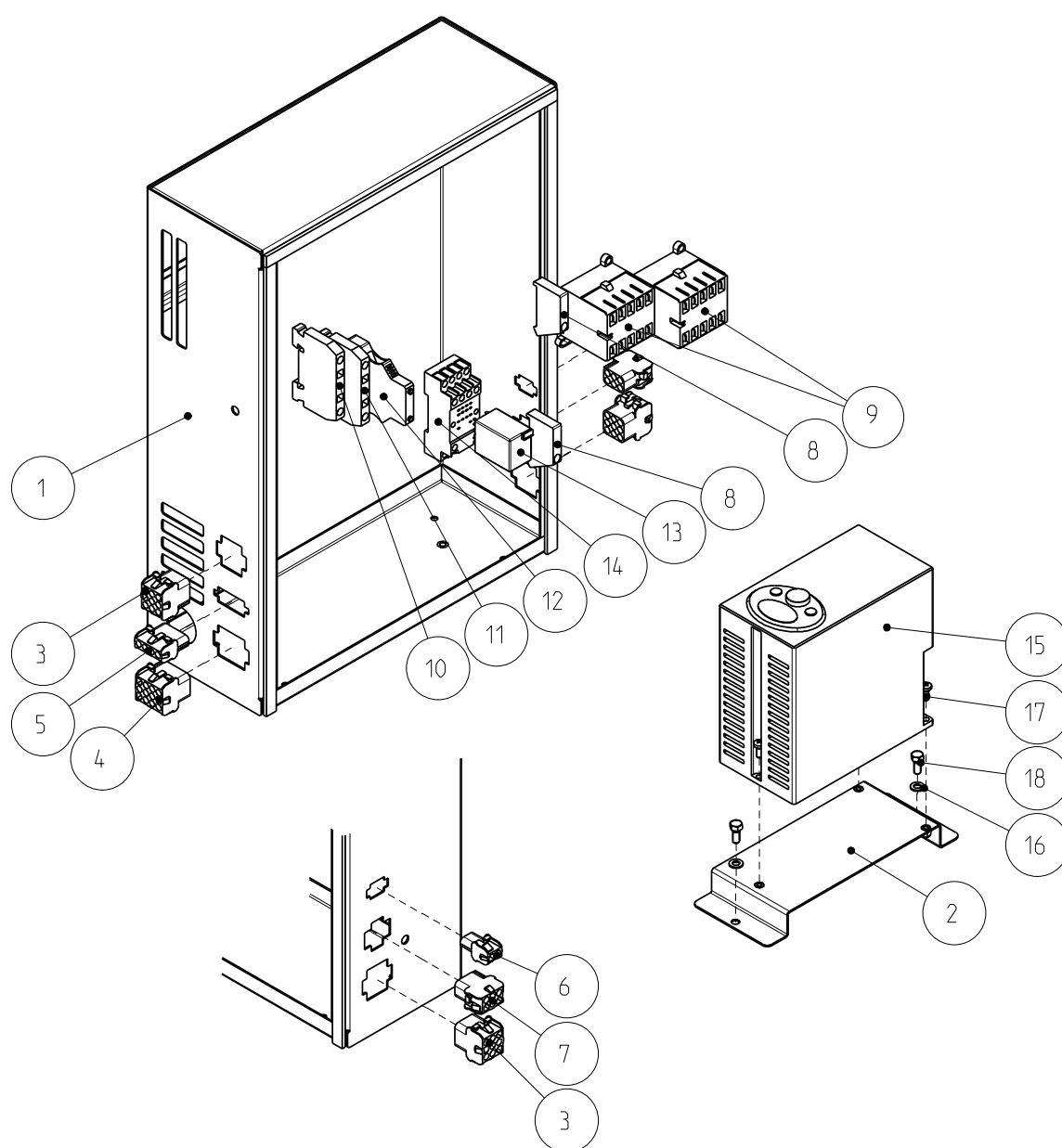
Denominazione Title	Codice Disegno Drawing Number	Rev. Rev.	Foglio Sheet
Gruppo centrale MC/A 2100/33	1040207	A	3/3
Proprieta' e diritti del presente disegno sono riservati - La riproduzione anche parziale e' vietata		All rights reserved - Partial or complete copies of this document are forbidden	

Rif.	Cod. Mod.	Descrizione	Q.ta
1	2030331A	Rullo anteriore MC/A 2100/33	1
2	3940NAGSI250	Nastro gomma sintetica grana media Sp.2mm h.50mm	1
3	4936FA030065	Fascetta 30-65 lunghezza 254mm larghezza 6.3mm	2



Denominazione Title	Codice Disegno Drawing Number	Rev. Rev.	Foglio Sheet
Rullo anteriore gommato MC/A 2100/33	1031002	X	1/1
Proprieta' e diritti del presente disegno sono riservati - La riproduzione anche parziale e' vietata		All rights reserved - Partial or complete copies of this document are forbidden	

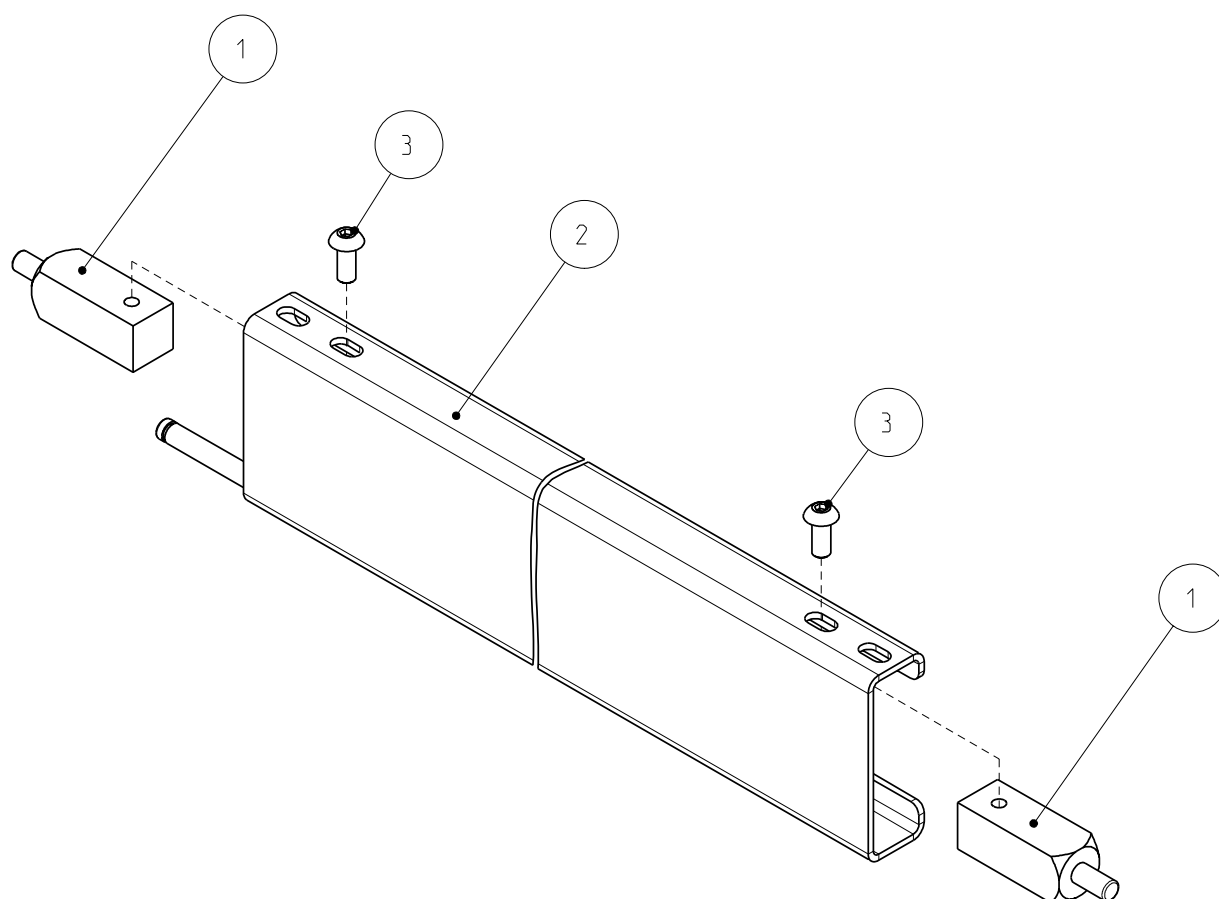
Rif.	Cod. Mod.	Descrizione	Q.ta
1	2051118X	Scatola completa impianto elettrico MC/A 1500-1800-2100/33	1
2	2051209X	Staffa completa supporto inverter LG MC/A 1500-1800-2100/33	1
3	2950C0480707	Connettore 9 vie femmina	2
4	2950C0480709	Connettore 12 vie femmina	1
5	2950CON4VFEM	Connettore 4 vie femmina	1
6	2950CONF02V	Connettore 2 vie femmina	1
7	2950CONF06V	Connettore 6 vie femmina	1
8	2950FERMOREW	Ferma morsetti 3835.6 EW 35	2
9	2950MINM0423	Minicontattore B6-30-01-F	2
10	2950MORB6WEI	Morsetto blu 6mmq	1
11	2950MORM6WEI	Morsetto marrone 6mmq	1
12	2950PORT1011	Porta fusibile WEIDMULER WSI6 1011	1
13	2950RELMIZG2	Rele' mini 220V due contatti	1
14	2950ZOCES152	Zoccolo per rele' mini due contatti	1
15	2955A7581IC51	Inverter LG SV008i5 - 1F 220V AC - 1Hp	1
16	4936RPZ0005M	Rosetta 5x10 Zn UNI 6592	2
17	4936VITTC410	Vite testa cilindrica taglio a croce M4x10 Zn UNI 7687	3
18	4936VITZ5X12	Vite testa esagonale M5x12 Zn 8.8 UNI 5737	2



Denominazione Title	Codice Disegno Drawing Number	Rev. Rev.	Foglio Sheet
Assieme scatola impianto elettrico MC/A 1500-1800-2100/33	1051102	X	1/1
Proprieta' e diritti del presente disegno sono riservati - La riproduzione anche parziale e' vietata		All rights reserved - Partial or complete copies of this document are forbidden	

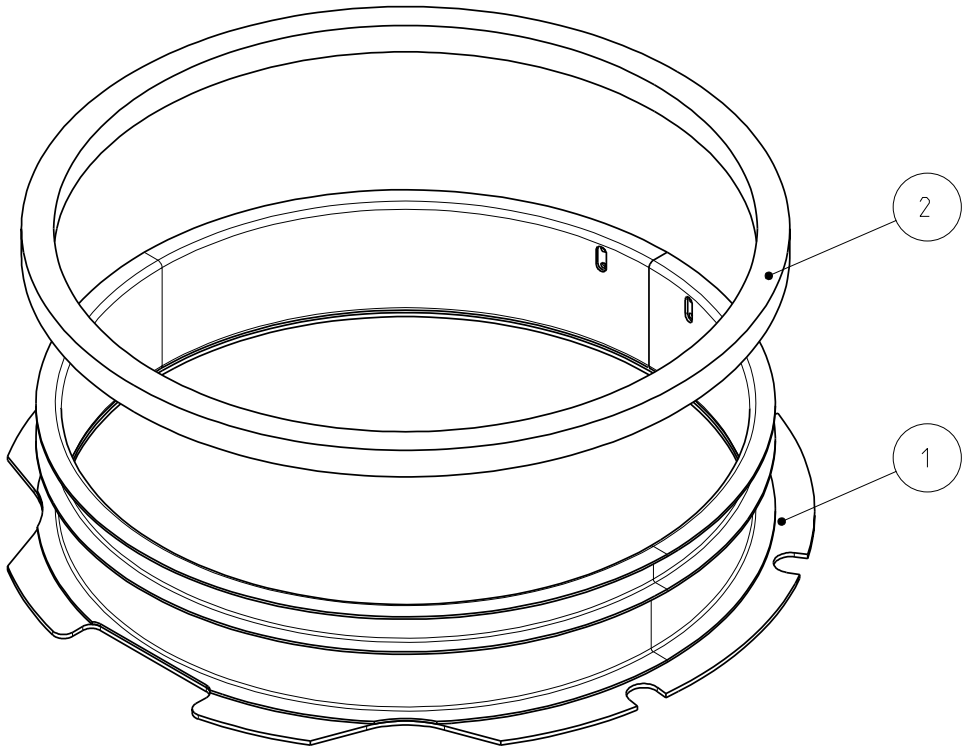


Rif.	Cod. Mod.	Descrizione	Q.ta
1	2030404X	Particolare barra salva mani M/25-33 ed MC/A	2
2	2030620X	Barra salvamani completa MC/A 2100/33	1
3	4936VTEC I512	Vite testa bombata esagono incassato M5x12 Inox UNI 7380	2

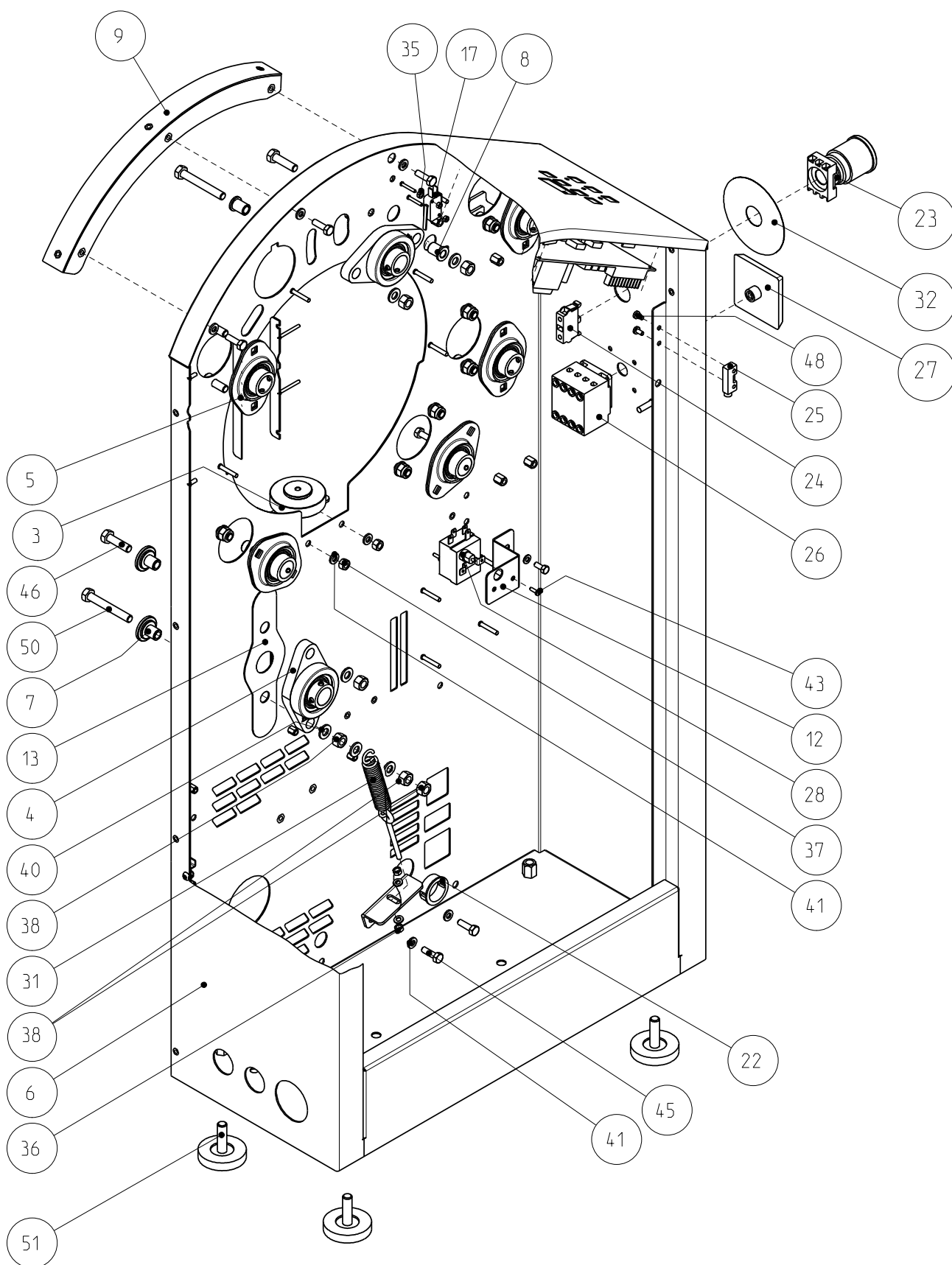


Denominazione Title	Codice Disegno Drawing Number	Rev. Rev.	Foglio Sheet
Barra salvamani completa MC/A 2100/33	1030720	X	1/1
Proprietà' e diritti del presente disegno sono riservati - La riproduzione anche parziale e' vietata		All rights reserved - Partial or complete copies of this document are forbidden	

Rif.	Cod. Mod.	Descrizione	Q.ta
1	2030925B	Flangia supporto treccia MC/A 1500-1800-2100/33	1
2	3945TRQ13X13	Treccia quadr.v.1855/12 - 12X12mm	1



Denominazione Title	Codice Disegno Drawing Number	Rev. Rev.	Foglio Sheet
Gruppo tenuta fumi MC/A 1500-1800-2100/33	1040206	X	1/1
Proprieta' e diritti del presente disegno sono riservati - La riproduzione anche parziale e' vietata		All rights reserved - Partial or complete copies of this document are forbidden	



Denominazione  
Title

Codice Disegno  
Drawing Number

Rev.  
Rev.

Foglio  
Sheet

Pre-assemblaggio spalla sinistra MC/A 1500-1800-2100/33

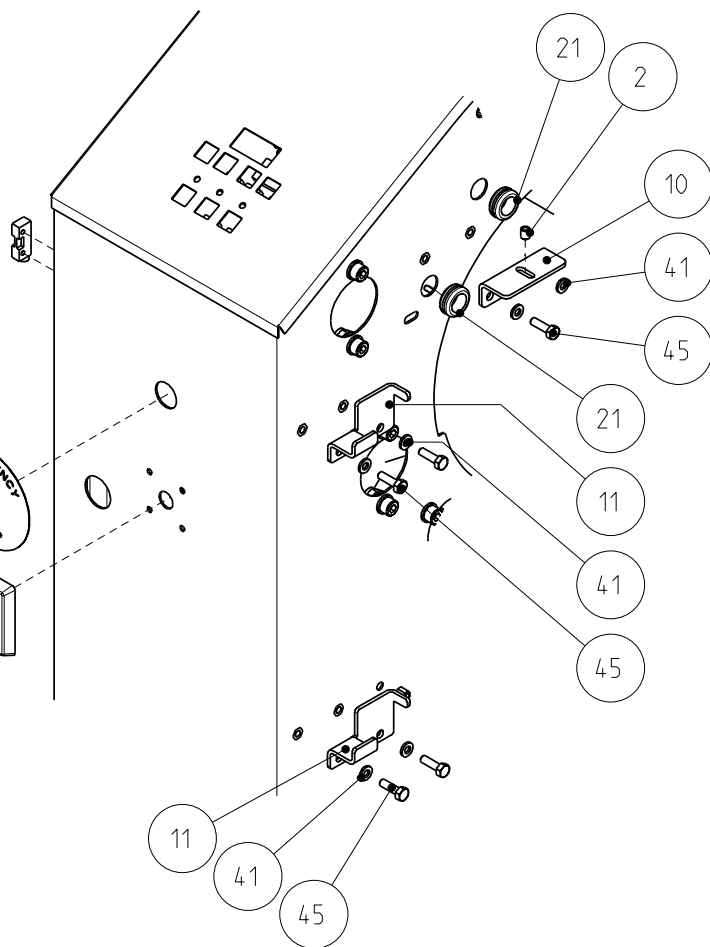
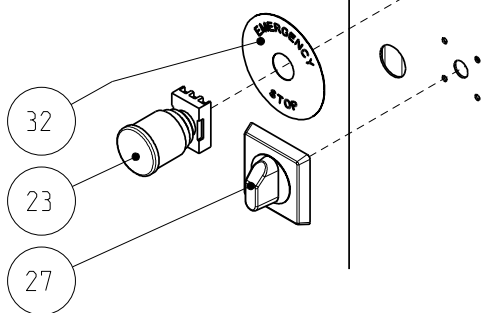
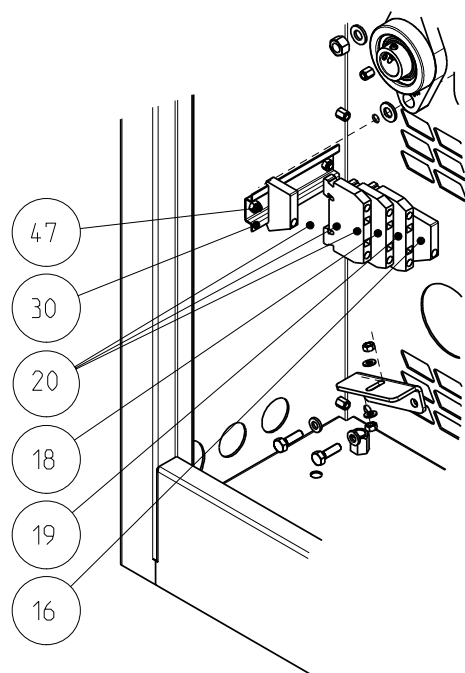
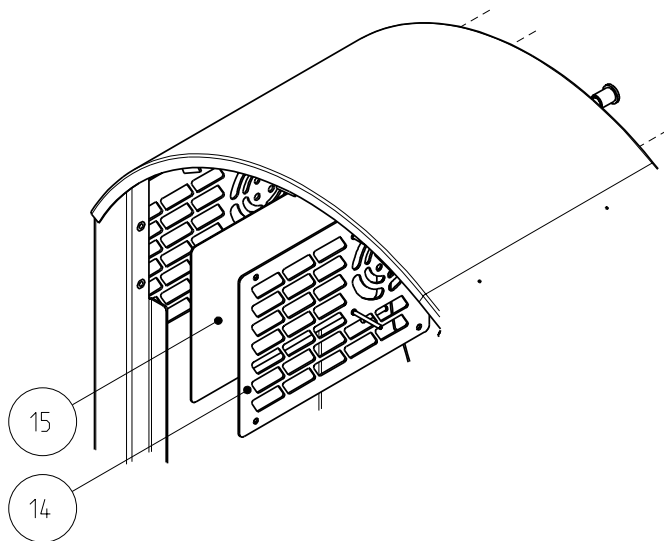
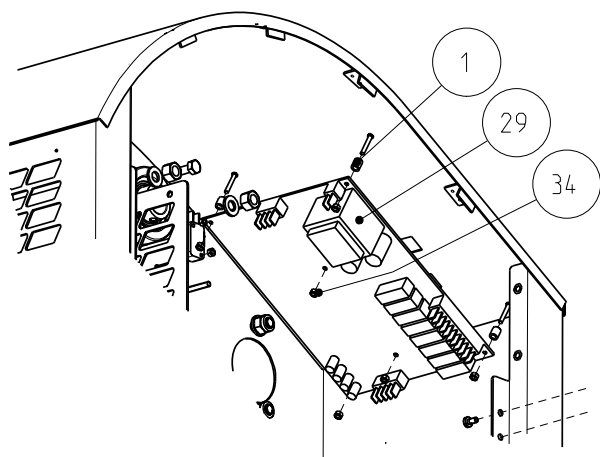
1040204

A

1/3

Proprietà e diritti del presente disegno sono riservati - La riproduzione anche parziale è vietata

All rights reserved - Partial or complete copies of this document are forbidden



Denominazione  
Title

Pre-assemblaggio spalla sinistra MC/A 1500-1800-2100/33

Codice Disegno  
Drawing Number

1040204

Rev.  
Rev.

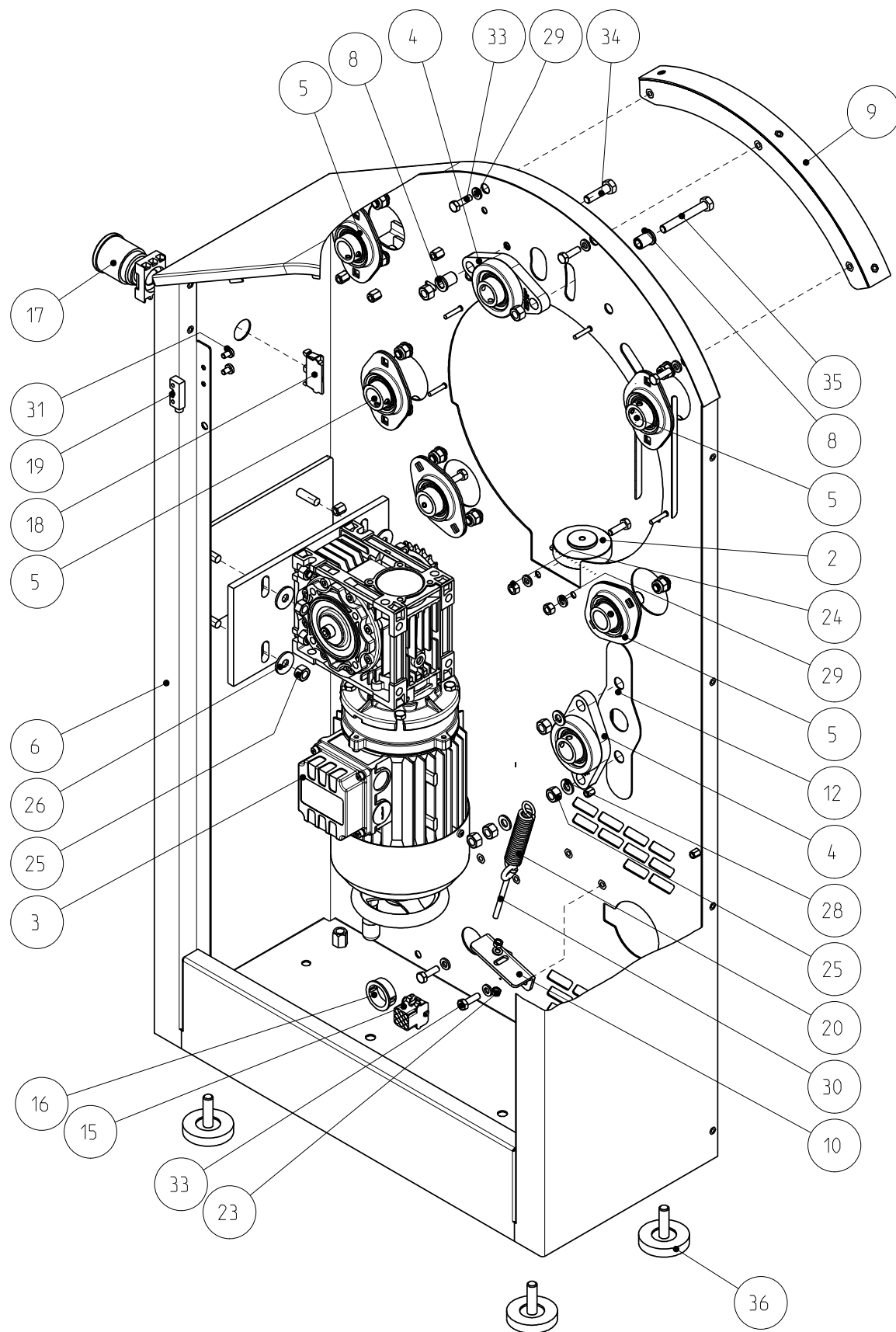
A

Foglio  
Sheet

2/3

Rif.	Cod. Mod.	Descrizione	Q.ta
1	4991004	Distanziale x schede elettroniche H=7.9	6
2	0936BOSTRM58	Inserto filettato M5	1
3	1030601X	Gruppo centraggio rullo principale MC/A 1500-1800-2100/33	1
4	1937CUFYTJ20	Cuscinetto SKF YAR 204 2F con supporto FYTJ 504 Designazione SKF FYTJ 20 TF	2
5	1937CUPFT20T	Cuscinetto SKF YAR 204 2F con flange PFT 47	5
6	2030508C	Spalla sinistra completa MC/A 1500-1800-2100/33	1
7	2030631A	Boccola per scorrimento cuscinetti rullo inferiore MC/A 1500-1800-2100/33	2
8	2030632X	Boccola rotazione cuscinetto rullo pressore MC/A 1500-1800-2100/33	2
9	2030818B	Staffa sx completa supporto coperchio MC/A 1500-1800-2100/33	1
10	2030820A	Staffa per molle di tensionamento rulli MC/A 1500-1800-2100/33	2
11	2030915X	Staffa sx supporto scivoli MC/A 1500-1800-2100/33	2
12	2040502X	Staffa supporto termostato di massima MC/A 1500-1800-2100/33 Per termostato ns. cod. 2950TERS1874	1
13	2051133X	Tappo asola tensionamento bande stiratura MC/A 1500-1800-2100/33	1
14	2051203X	Controfiltro completo spalla sinistra MC/A 1500-1800-2100/33	1
15	2051205X	Filtro spalla MC/A 1500-1800-2100/33	1
16	2950FERMOREW	Ferma morsetti 3835.6 EW 35	2
17	2950MICC0360	Micro salva mani Crouzet	1
18	2950MORB6WEI	Morsetto blu 6mmq	1
19	2950MORG6WEI	Morsetto giallo verde 6mmq	1
20	2950MORM6WEI	Morsetto marrone 6mmq	3
21	2950PASCA256	Passacavo gomma Ø25 foro Ø16	2
22	2950PASTSB30	Boccola passatubo KSS modello SB-30	1
23	2950PULEM248	Pulsante emergenza rosso	1
24	2950PULEM494	Contatto NC per pulsante	1
25	2950SENSM510	Sensore magnetico E510 1VDA 0146 N.A.	1
26	2950SEZ16219	Sezionatore OT 16	1
27	2950SEZ0H136	Maniglia sezionatore OHY 2RJ	1
28	2950TERS1874	Termostato di sicurezza Gas LS1	1
29	2952SCHEMMCA	Timer elettronico per mangani EDD	1
30	3050109A	Guida omega per morsetti alimentazione MC/A 1500-1800-2100/33	1
31	3940M0172895	Molla a trazione filo Ø2.8 LL96	1
32	4021101X	Disco emergenza	1
33	4936DAFA008M	Dado autobloccante M8 Zn UNI 7473	8
34	4936DAZ0003M	Dado M3 Zn UNI 5588	8
35	4936DAZ0004M	Dado M4 Zn UNI 5588	2
36	4936DAZ0005M	Dado M5 Zn UNI 5588	4
37	4936DAZ0006M	Dado M6 Zn UNI 5588	2
38	4936DAZ0008M	Dado M8 Zn UNI 5588	6
39	4936RPZ0005M	Rosetta 5x10 Zn UNI 6592	3
40	4936RPZ0008M	Rosetta 8x16 Zn UNI 6592	24
41	4936RPZ1206M	Rosetta 6x12 Zn UNI 6592	13
42	4936TIROC066	Tirante ad occhio M6x60 Zn	1
43	4936VCOF103M	Vite testa cilindrica taglio croce M3X10 Fe UNI 7687	2
44	4936VITTF820	Vite testa cilindrica esagono incassato M8x20 Inox UNI 5931	10
45	4936VIT06X20	Vite testa esagonale M6x20 8.8 Zn UNI 5739	13
46	4936VIT8X30N	Vite testa esagonale M8x30 8.8 Zn UNI 5739	2
47	4936VITB0508	Vite testa bombata esagono incassato M5x8 Inox UNI 7380	2
48	4936VITCT4X8	Vite testa cilindrica taglio a croce M4x8 Inox UNI 7687	2
49	4936VITZ5X12	Vite testa esagonale M5x12 Zn 8.8 UNI 5737	1
50	4936VITZN860	Vite testa esagonale M8x60 8.8 Zn UNI 5739	2
51	940538X	Piedino regolazione LM 6/11	4

Denominazione Title		Codice Disegno Drawing Number	Rev.	Foglio Sheet
Pre-assemblaggio spalla sinistra MC/A 1500-1800-2100/33		1040204	A	3/3
Proprieta' e diritti del presente disegno sono riservati - La riproduzione anche parziale e' vietata		All rights reserved - Partial or complete copies of this document are forbidden		



Denominazione  
Title

Codice Disegno  
Drawing Number

Rev.  
Rev.

Foglio  
Sheet

Pre-assemblaggio spalla destra MC/A 1500-180-2100/33

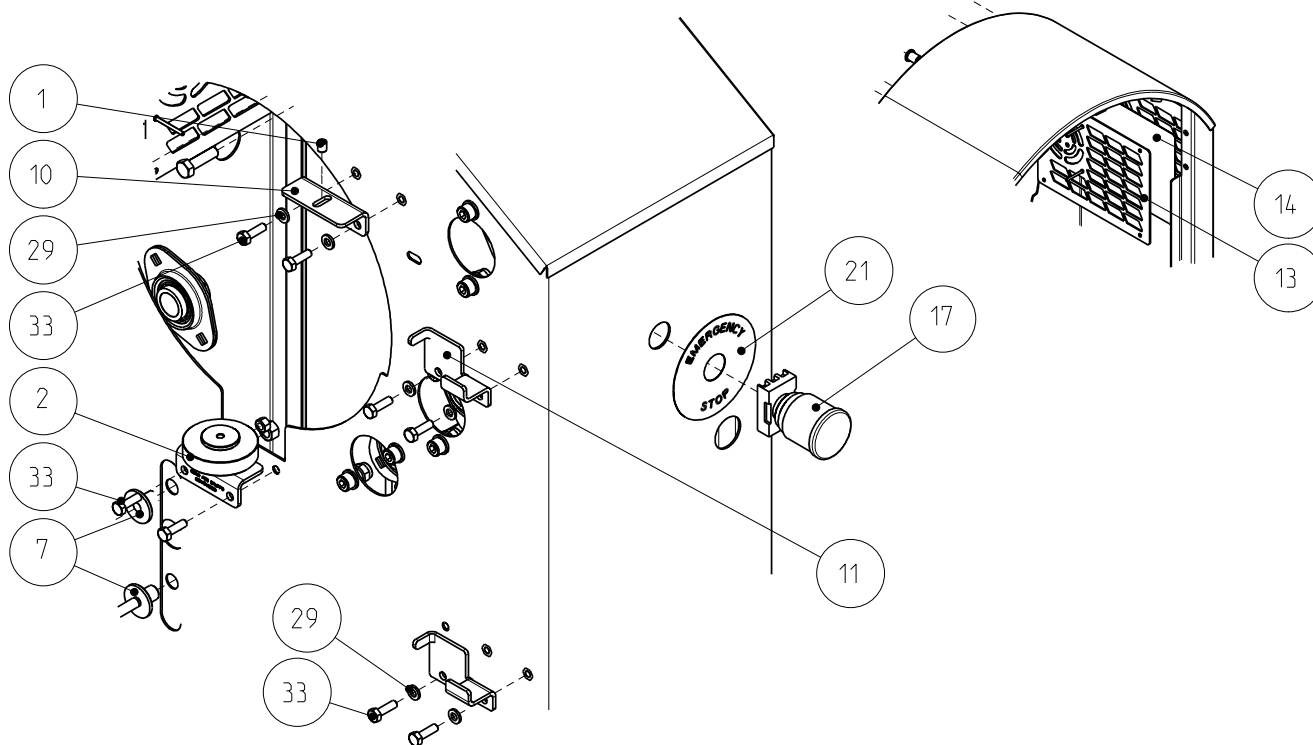
1040203

A

1/2

Proprietà e diritti del presente disegno sono riservati - La riproduzione anche parziale è vietata

ALL rights reserved - Partial or complete copies of this document are forbidden



Rif.	Cod. Mod.	Descrizione	Q.ta
1	0936B0STRM58	Inserto filettato M5	1
2	1030601X	Gruppo centraggio rullo principale MC/A 1500-1800-2100/33	1
3	1030706X	Gruppo motore MC/A 1500-1800-2100/33	1
4	1937CUFYTJ20	Cuscinetto SKF YAR 204 2F con supporto FYTJ 504 Designazione SKF FYTJ 20 TF	2
5	1937CUPFT20T	Cuscinetto SKF YAR 204 2F con flange PFT 47	5
6	2030507C	Spalla destra completa MC/A 1500-1800-2100/33	1
7	2030631A	Boccola per scorrimento cuscinetti rullo inferiore MC/A 1500-1800-2100/33	2
8	2030632X	Boccola rotazione cuscinetto rullo pressore MC/A 1500-1800-2100/33	2
9	2030817B	Staffa dx completa supporto coperchio MC/A 1500-1800-2100/33	1
10	2030820A	Staffa per molle di tensionamento rulli MC/A 1500-1800-2100/33	2
11	2030914X	Staffa dx supporto scivoli MC/A 1500-1800-2100/33	2
12	2051133X	Tappo asola tensionamento bande stiratura MC/A 1500-1800-2100/33	1
13	2051202X	Controfiltro completo spalla destra MC/A 1500-1800-2100/33	1
14	2051205X	Filtro spalla MC/A 1500-1800-2100/33	1
15	2950C0480707	Connettore 9 vie femmina	1
16	2950PASTSB30	Boccola passatubo KSS modello SB-30	1
17	2950PULEM248	Pulsante emergenza rosso	1
18	2950PULEM494	Contatto NC per pulsante	1
19	2950SENSM510	Sensore magnetico E510 1VDA 0146 N.A.	1
20	3940M0172895	Molla a trazione filo Ø2.8 LL96	1
21	4021101X	Disco emergenza	1
22	4936DAFA008M	Dado autobloccante M8 Zn UNI 7473	10
23	4936DAZ0005M	Dado M5 Zn UNI 5588	2
24	4936DAZ0006M	Dado M6 Zn UNI 5588	2
25	4936DAZ0008M	Dado M8 Zn UNI 5588	10
26	4936RGZ08X24	Rosetta 8x24 Zn UNI 6592	4
27	4936RPZ0005M	Rosetta 5x10 Zn UNI 6592	2
28	4936RPZ0008M	Rosetta 8x16 Zn UNI 6592	25
29	4936RPZ1206M	Rosetta 6x12 Zn UNI 6592	13
30	4936TIROC066	Tirante ad occhio M6x60 Zn	1
31	4936VICTC508	Vite testa cilindrica taglio a croce M5x8 Zn UNI 7687	2
32	4936VIITF820	Vite testa cilindrica esagono incassato M8x20 Inox UNI 5931	10
33	4936VIT06X20	Vite testa esagonale M6x20 8.8 Zn UNI 5739	13
34	4936VIT8X30N	Vite testa esagonale M8x30 8.8 Zn UNI 5739	2
35	4936VITZN860	Vite testa esagonale M8x60 8.8 Zn UNI 5739	2
36	940538X	Piedino regolazione LM 6/11	4

Denominazione  
Title

Codice Disegno  
Drawing Number

Rev.  
Rev.

Foglio  
Sheet

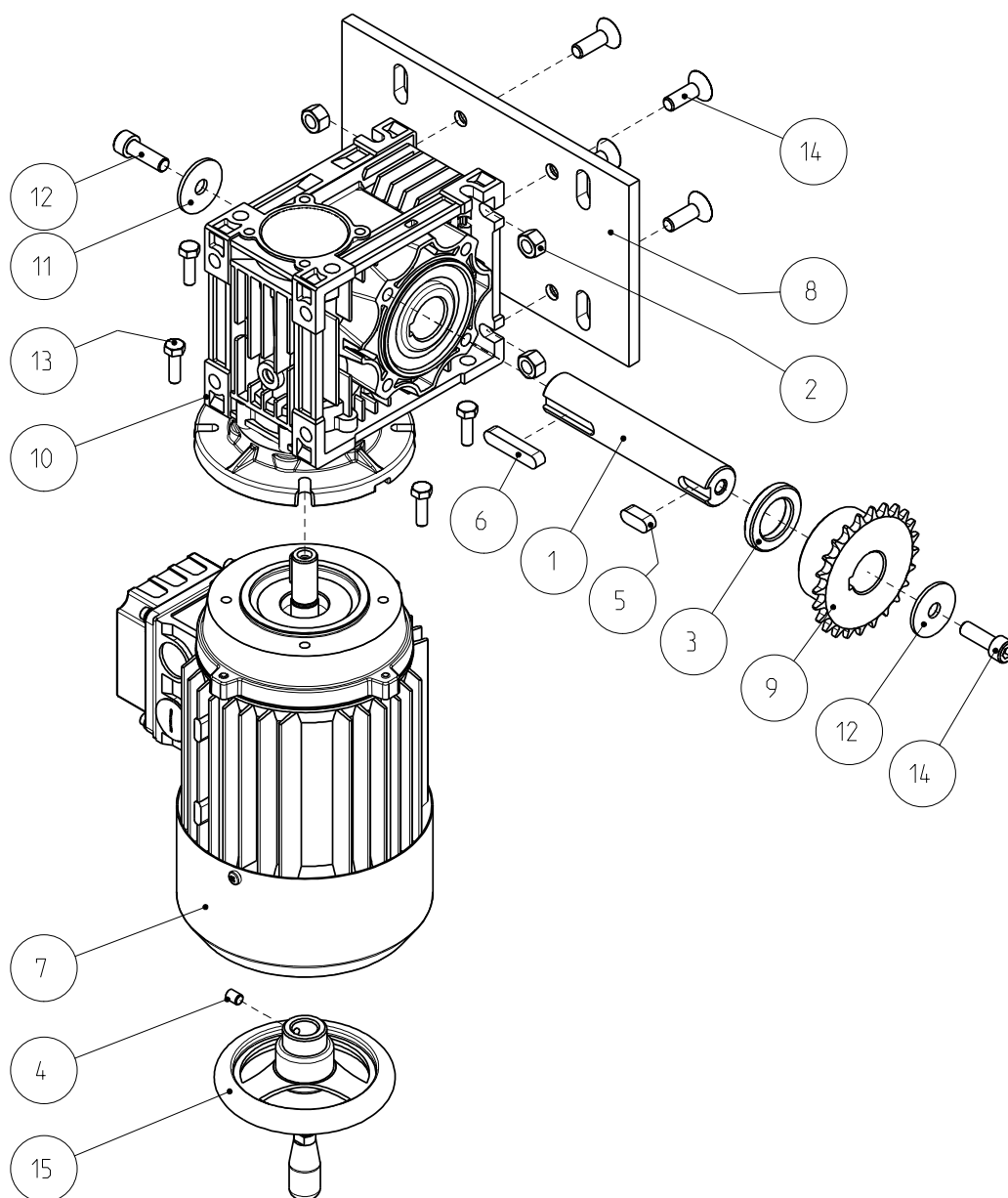
Pre-assemblaggio spalla destra MC/A 1500-180-2100/33

1040203

A

2/2

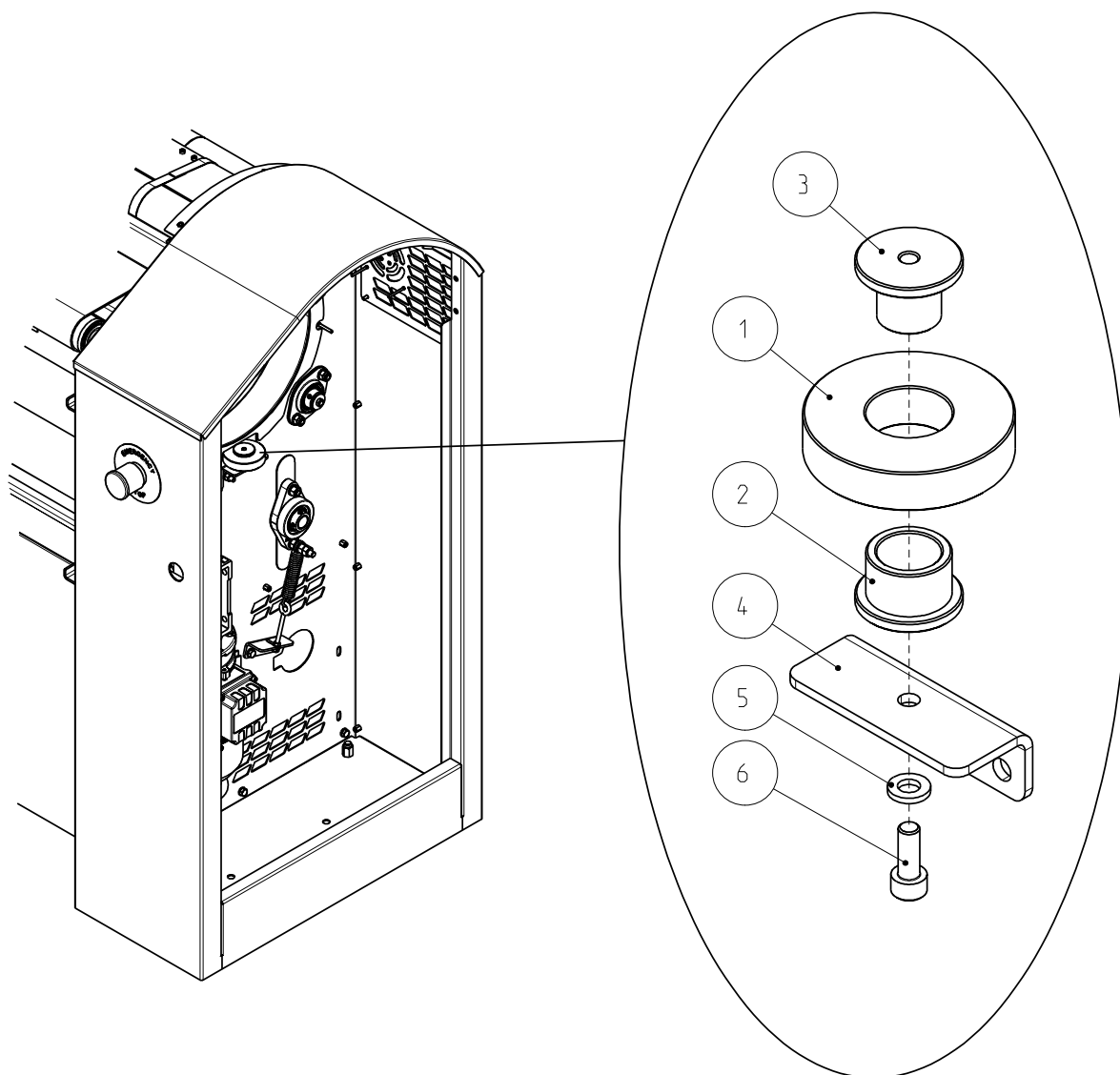
Rif.	Cod. Mod.	Descrizione	Q.ta
1	2030786X	Albero per riduttore MC/A 1500-1800-2100/33	1
2	4936DAZ0008M	Dado M8 Zn UNI 5588	4
3	2030821X	Distanziale pignone riduttore	1
4	4936GRAPP6X8	Grano 45H M6x8 UNI 5927	1
5	0936CH080720	Linguetta UNI 6604-A 8x7x20	1
6	0936CH080740	Linguetta UNI 6604-A 8x7x40	1
7	2955MOTXS715	Motore Bialbero XS17 B14 0.55Kw PAM63	1
8	2031110X	Piastra regolazione motore MC/A 1500-1800-2100/33	1
9	2030513X	Pignone Z 24 per MC/A 1500-1800-2100/33 Serie 06-B Passo 3/8"(9.525mm)	1
10	2955RNMRV050	Riduttore a vite senza fine NMRV 050	1
11	4936RGZ08X32	Rondella Grembialina ZN 8X32 UNI 6592	2
12	4936VITZN825	Vite testa cilindrica esagono inc. M8x25 Zn UNI 5931	2
13	4936VIT06X20	Vite testa esagonale M6x20 8.8 Zn UNI 5739	4
14	4936VSEI258M	Vite testa svasata esagono incassato M8X25 UNI 5933	4
15	3940VOLVR100X	Volantino VR/100 AB 0142108	1



Denominazione Title	Codice Disegno Drawing Number	Rev. Rev.	Foglio Sheet
Gruppo motore MC/A 1500-1800-2100/33	1030706	X	1/1
Proprieta' e diritti del presente disegno sono riservati - La riproduzione anche parziale e' vietata		All rights reserved - Partial or complete copies of this document are forbidden	

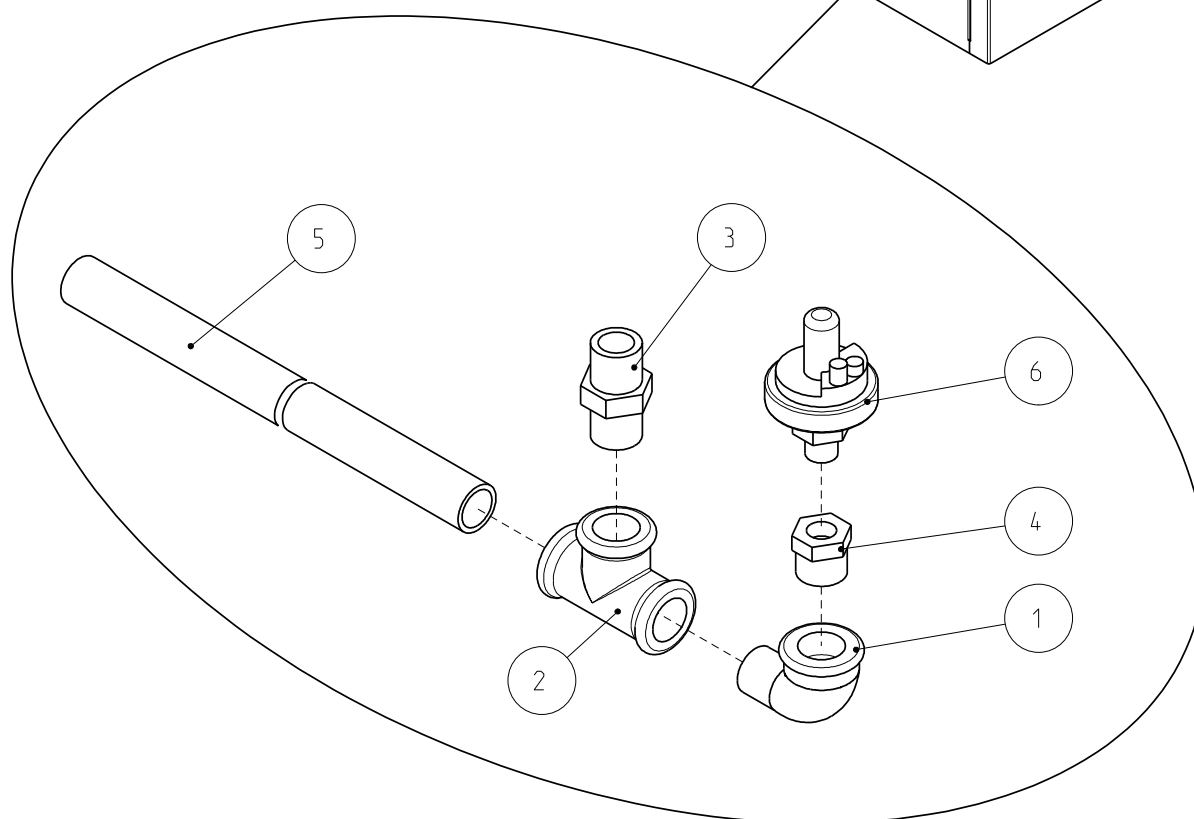
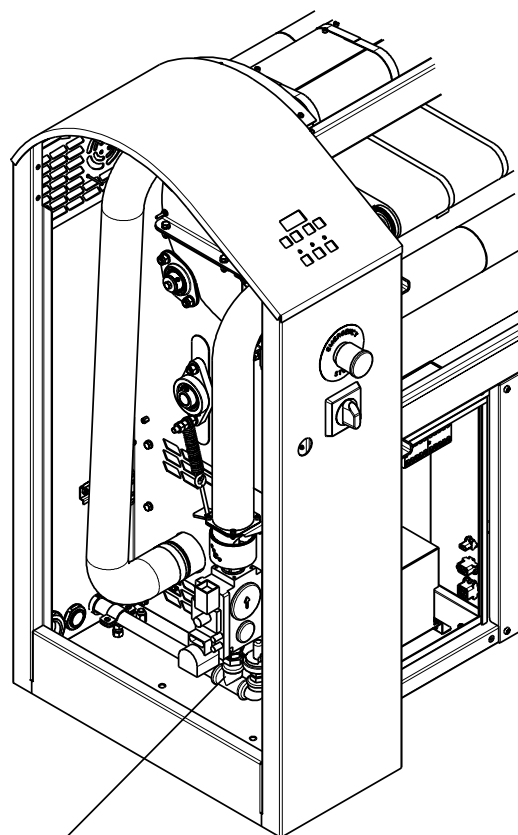


Rif.	Cod. Mod.	Descrizione	Q.ta
1	2030622	Ruota centraggio rullo principale MC/A 1500-1800-2100/33	1
2	2030623	Bronzina per ruota centraggio rullo MC/A 1500-1800-2100/33	1
3	2030624	Perno per ruota centraggio rullo principale MC/A 1500-1800-2100/33	1
4	2050111X	Staffa supporto ruota centraggio MC/A 1500-1800-2100/33	1
5	4936RPZ1206M	Rosetta 6x12 Zn UNI 6592	1
6	4936VITIN616	Vite testa cilindrica esagono inc. M6X16 Inox UNI 5931	1



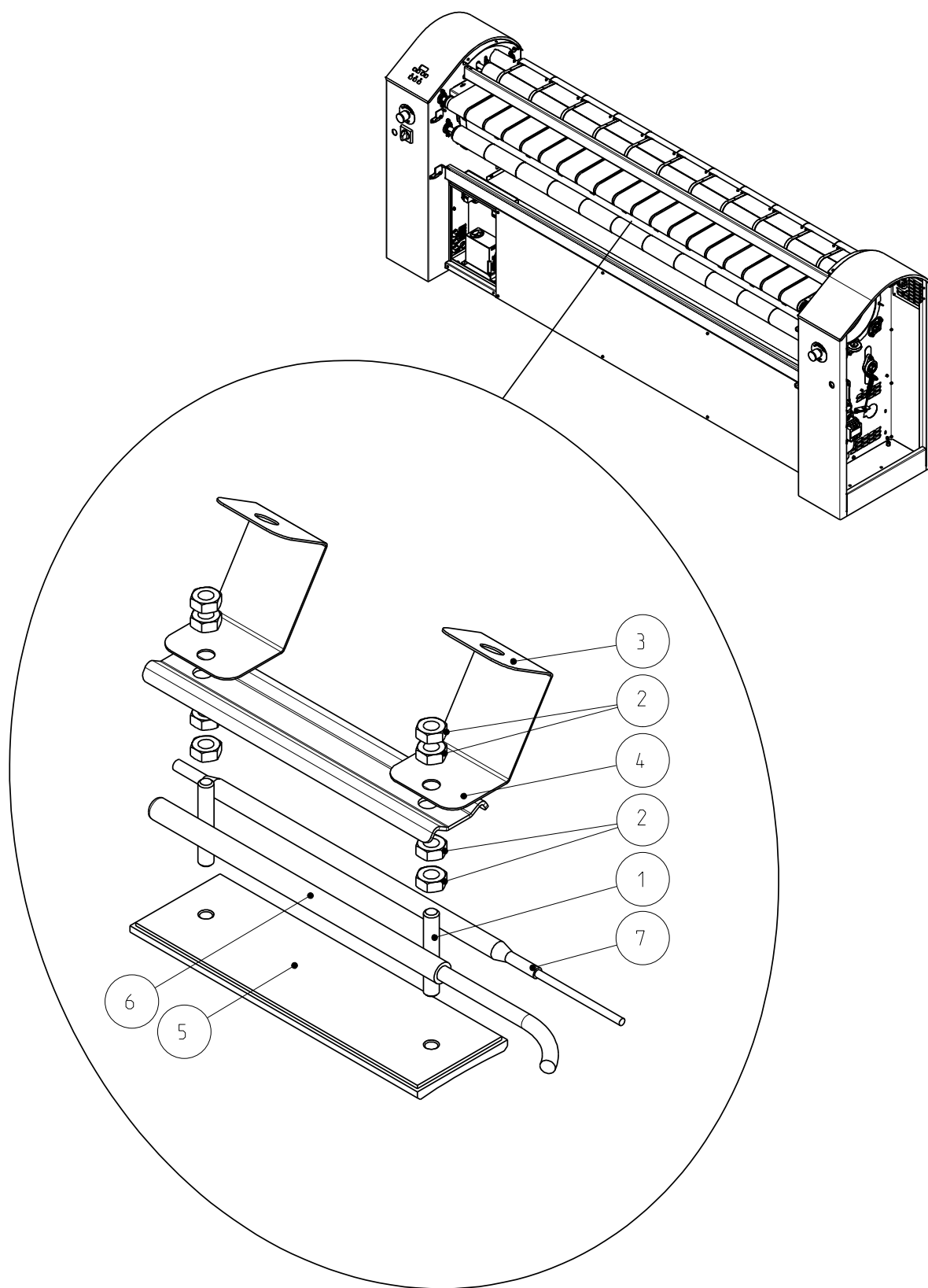
Denominazione Title	Codice Disegno Drawing Number	Rev. Rev.	Foglio Sheet
Gruppo centraggio rullo principale MC/A 1500-1800-2100/33	1030601	X	1/1
Proprietà' e diritti del presente disegno sono riservati - La riproduzione anche parziale e' vietata		All rights reserved - Partial or complete copies of this document are forbidden	

Rif.	Cod. Mod.	Descrizione	Q.ta
1	1960CUZWB	Curva Zn 9 MF 1/2"	1
2	1960MAZFB	Manicotto a T Zn 1/2" F.	1
3	1960NIZMBX	Nipples Zn 1/2"	1
4	1960RIZMBFA	Riduzione zn M 1/2" F 3/8"	1
5	3040319X	Raccordo gas MC/A 1500-1800-2100/33	1
6	3970PRESSGAS	Pressostato gas regolabile 10/50	1



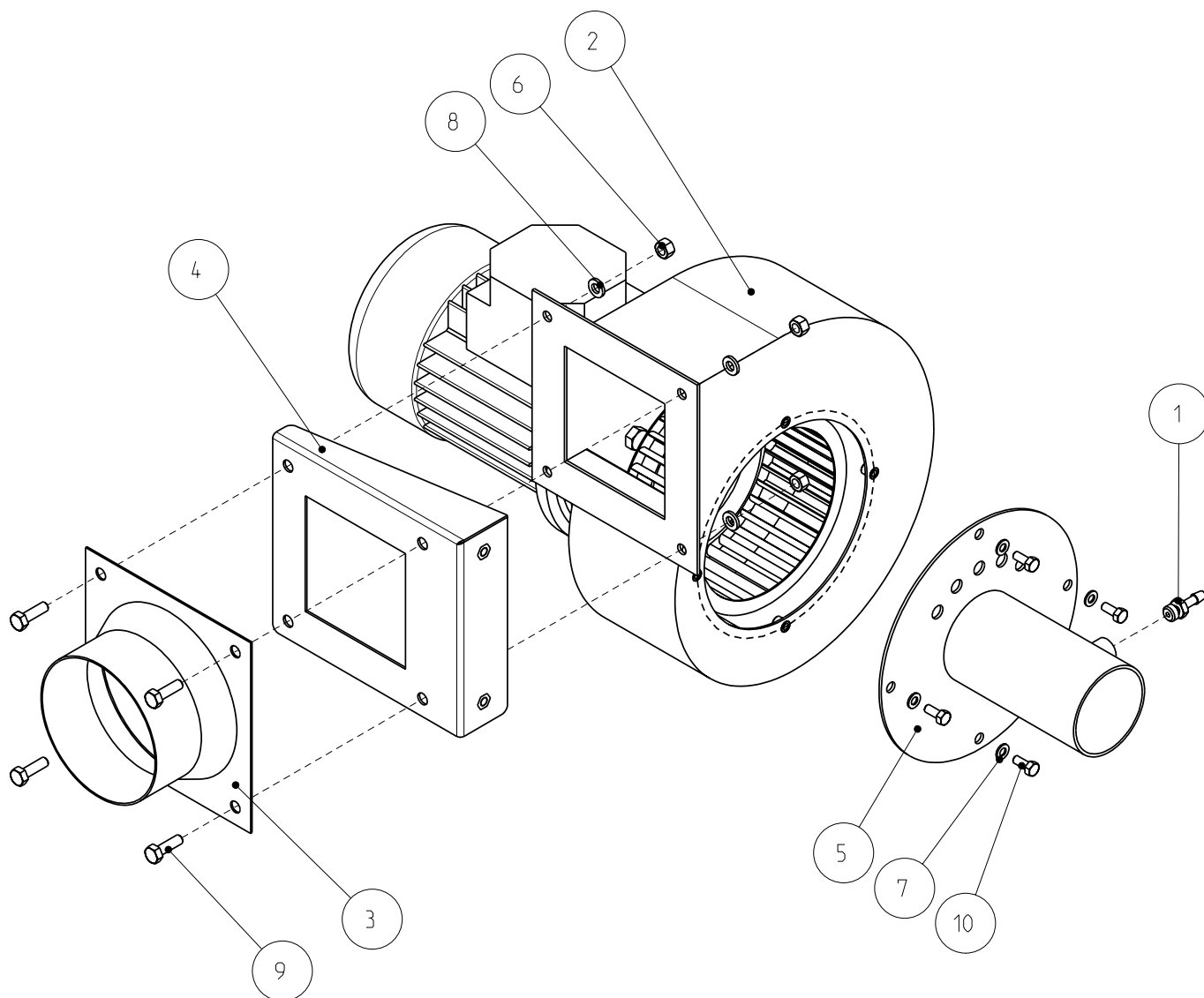
Denominazione Title	Codice Disegno Drawing Number	Rev. Rev.	Foglio Sheet
Gruppo pressostato gas MC/A 1500-1800/33 Gas	1040401	X	1/1
Proprieta' e diritti del presente disegno sono riservati - La riproduzione anche parziale e' vietata		All rights reserved - Partial or complete copies of this document are forbidden	

Rif.	Cod. Mod.	Descrizione	Q.ta
1	2030626X	Barra filettata per supporto sonda temperatura MC/A 1500-1800-2100/33	2
2	4936DA0TT04M	Dado M4 Ottone	8
3	2030628A	Lamella supporto piatto sonda temperatura MC/A 1500-1800-2100/33	2
4	2030627A	Piastrina fissaggio sonda temperatura MC/A 1500-1800-2100/33	1
5	2030625A	Piatto per sonda temperatura MC/A 1500-1800-2100/33	1
6	2950SEKTY30B	Sensore di temperatura KTY84 MT.3	1
7	2950TERSI874	Termostato di sicurezza Gas LS1	1



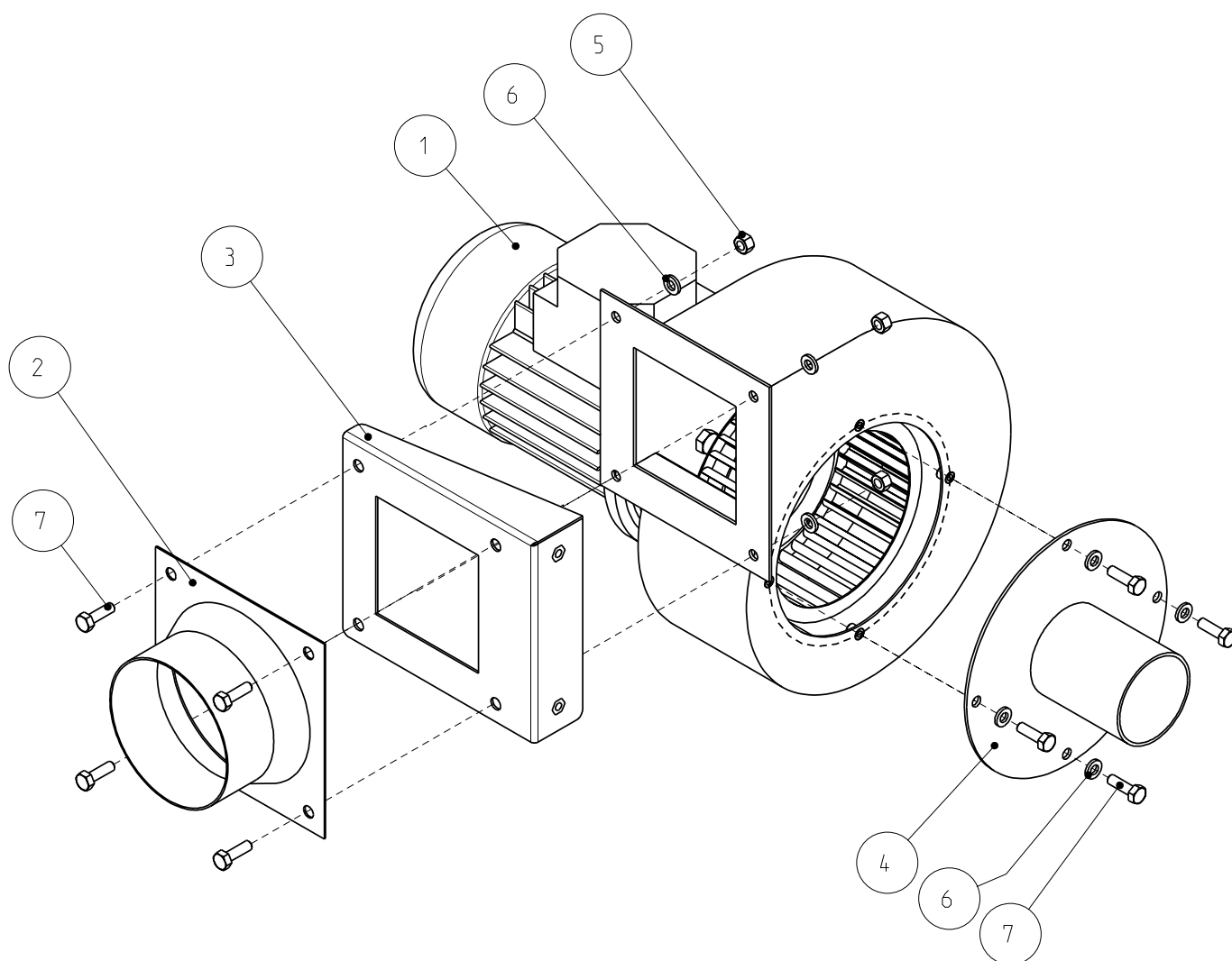
Denominazione Title	Codice Disegno Drawing Number	Rev. Rev.	Foglio Sheet
Gruppo supporto sonda temperatura MC/A 1500-1800-2100/33	1030602	X	1/1
Proprieta' e diritti del presente disegno sono riservati - La riproduzione anche parziale e' vietata		All rights reserved - Partial or complete copies of this document are forbidden	

Rif.	Cod. Mod.	Descrizione	Q.ta
1	0000ADATT518	Adattatore cilindrico maschio 1/8"	1
2	1732VENTSMCA	Ventilatore MN302SV Completo MC/A 1500-1800-2100/33	1
3	1906RACQTMCA	Raccordo quadro-tondo Ø100 MC/A 1500-1800-2100/33	1
4	2030785A	Staffa supporto coclea aspirazione completa MC/A 1500-1800-2100/33	1
5	2040501A	Flangia completa aspirazione fumi MC/A 1500-1800-2100/33 Gas	1
6	4936DAZ0006M	Dado M6 Zn UNI 5588	4
7	4936RPZ0005M	Rosetta 5x10 Zn UNI 6592	4
8	4936RPZ1206M	Rosetta 6x12 Zn UNI 6592	4
9	4936VIT06X20	Vite testa esagonale M6x20 8.8 Zn UNI 5739	4
10	4936VITZ5X12	Vite testa esagonale M5x12 Zn 8.8 UNI 5737	4



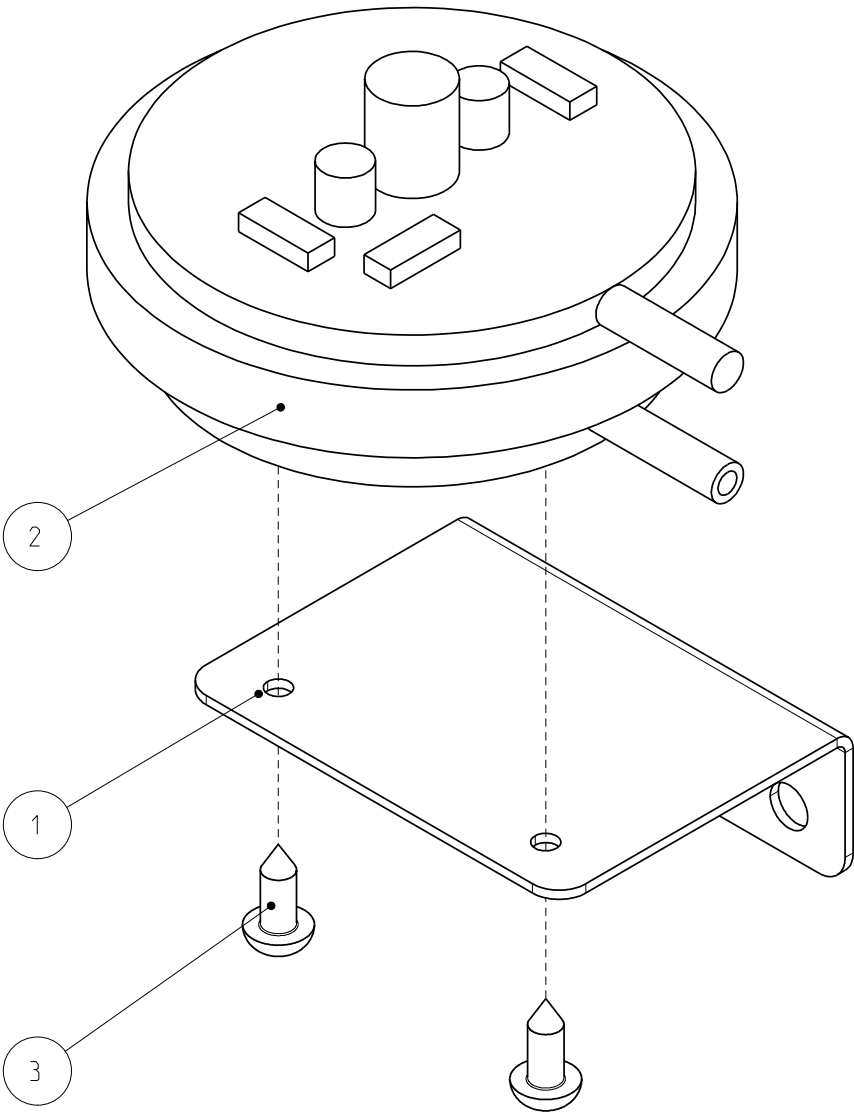
Denominazione Title	Codice Disegno Drawing Number	Rev. Rev.	Foglio Sheet
Gruppo aspirazione fumi MC/A 1500-1800-2100/33 Gas	1040501	A	1/1
Proprietà' e diritti del presente disegno sono riservati - La riproduzione anche parziale e' vietata		All rights reserved - Partial or complete copies of this document are forbidden	

Rif.	Cod. Mod.	Descrizione	Q.ta
1	1732VENTOMCA	Ventilatore MN302SV Completo MC/A 1500-1800-2100/33	1
2	1906RACQTMCA	Raccordo quadro-fondo Ø100 MC/A 1500-1800-2100/33	1
3	2030785A	Staffa supporto coclea aspirazione completa MC/A 1500-1800-2100/33	1
4	2030936X	Flangia completa aspirazione vapore MC/A 1500-1800-2100/33	1
5	4936DAZ0006M	Dado M6 Zn UNI 5588	4
6	4936RPZ1206M	Rosetta 6x12 Zn UNI 6592	8
7	4936VIT06X20	Vite testa esagonale M6x20 8.8 Zn UNI 5739	8



Denominazione Title	Codice Disegno Drawing Number	Rev. Rev.	Foglio Sheet
Gruppo apirazione vapore completo MC/A 1500-1800-2100/33	1040205	X	1/1
Proprieta' e diritti del presente disegno sono riservati - La riproduzione anche parziale e' vietata		All rights reserved - Partial or complete copies of this document are forbidden	

Rif.	Cod. Mod.	Descrizione	Q.ta
1	2031201A	Staffa supporto pressostato MC/A 1500-1800-2100/33	1
2	2950PRESS342	Pressostato aria	1
3	4936AT12Z489	Vite autofilettante testa bombata taglio a croce 4.8x13 Zn UNI 6954	2



Denominazione Title	Codice Disegno Drawing Number	Rev. Rev.	Foglio Sheet
Gruppo pressostato aria MC/A1500-1800-2100/33 Gas	1040231	X	1/1
Proprieta' e diritti del presente disegno sono riservati - La riproduzione anche parziale e' vietata		All rights reserved - Partial or complete copies of this document are forbidden	