

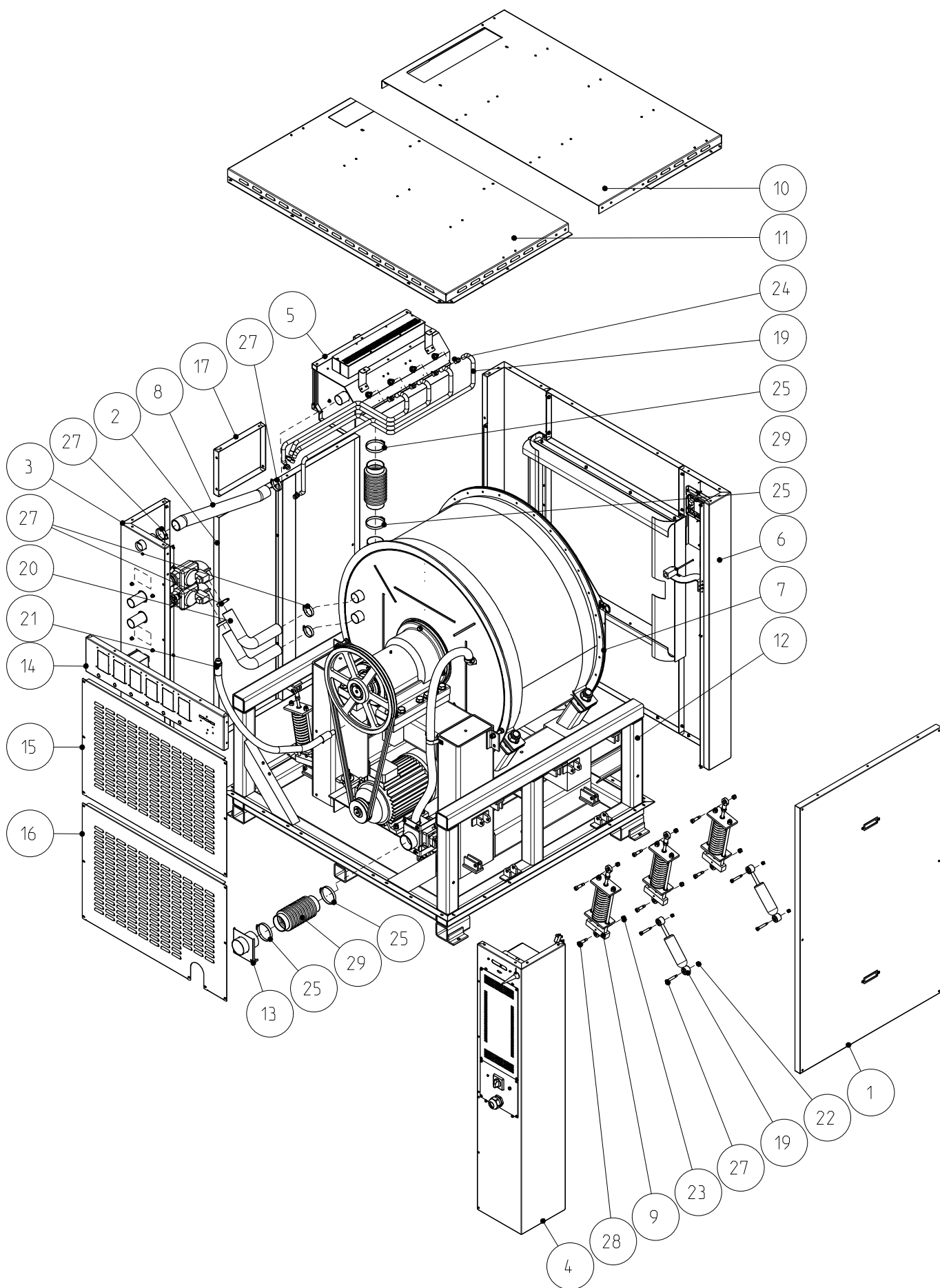


## **ESPLOSO**

**LM40  
LM55**



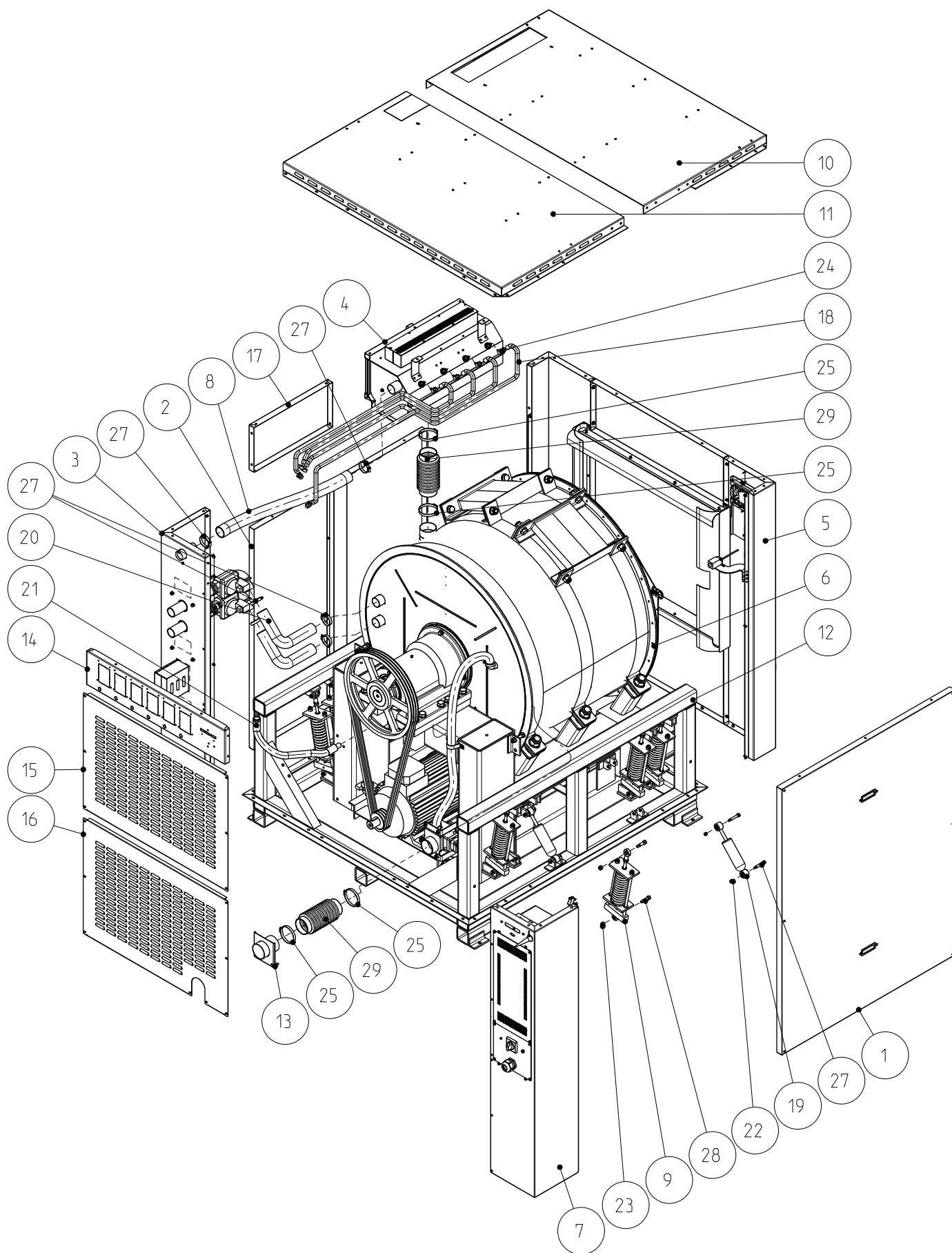
**IMESA S.p.A.**  
Via degli Olmi 22  
31040 Cessalto (TV), Italia  
tel. +39.0421.468011  
fax +39.0421.468000  
[www.imesa.it](http://www.imesa.it)



Denominazione Title	Codice Disegno Drawing Number	Rev. Rev.	Foglio Sheet
LM 40	1110302	X	1/2
Proprieta' e diritti del presente disegno sono riservati - La riproduzione anche parziale e' vietata		All rights reserved - Partial or complete copies of this document are forbidden	

Rif.	Cod. Mod.	Descrizione	Q.ta
1	1041110A	Fianco Sx completo LM 40	1
2	1041111A	Fianco Dx completo LM 40	1
3	1041115A	Colonna posteriore destra completa LM 40/55	1
4	1041116X	Colonna posteriore destra completa LM 40/55	1
5	1041117B	Vaschetta defersivo completa	1
6	1100912X	Gruppo anteriore carrozzeria LM 40/55 lm8	1
7	1110301X	Gruppo culla completa LM 40	1
8	1960TURAD048	Tubo radiator Ø48x57	1
9	2000306X	Sospensione completa LM 30/85	6
10	2031210B	Coperchio anteriore LM 40/55	1
11	2031211B	Coperchio posteriore LM 40/55	1
12	2040101D	Basamento LM 40	1
13	2040117X	Scarico LM 40/85	1
14	2040131A	Schienale superiore LM 40/55	1
15	2040134X	Schienale centrale LM 40/55	1
16	2040135X	Schienale inferiore LM 40/55	1
17	2050412X	Pannello tampone LM 40	1
18	3935TUH20131	TUBO WRAS BLU 13X19 Nr. 0703125	4
19	3939AMID5011	Ammortizzatore idraulico 5011.295.00	4
20	3940MANICD45	Manicotto carico acqua Rony-Flex Ø45	2
21	4001005X	Tubo flessibile per vapore L=950	1
22	4936DAFA008M	Dado autobloccante M8 Zn UNI 7473	8
23	4936DAFA010M	Dado autobloccante M10 Zn UNI 7473	12
24	4936FA018028	Fascetta 18-28	8
25	4936FA068085	Fascetta 68-85	4
26	4936FAS12507	Fascetta 50-70	6
27	4936VCU81050	Vite calibrata M8xØ10x50 UNI 7379	8
28	4936VITCU113	Vite calibrata M10xØ12x30 UNI 7379	12
29	950308A	Soffietto Ø80	2

Denominazione Title	Codice Disegno Drawing Number	Rev. Rev.	Foglio Sheet
LM 40	1110302	X	2/2
Proprieta' e diritti del presente disegno sono riservati - La riproduzione anche parziale e' vietata		All rights reserved - Partial or complete copies of this document are forbidden	



Denominazione  
Title

LM 55

Codice Disegno  
Drawing Number

1110306

Rev.  
Rev.

X

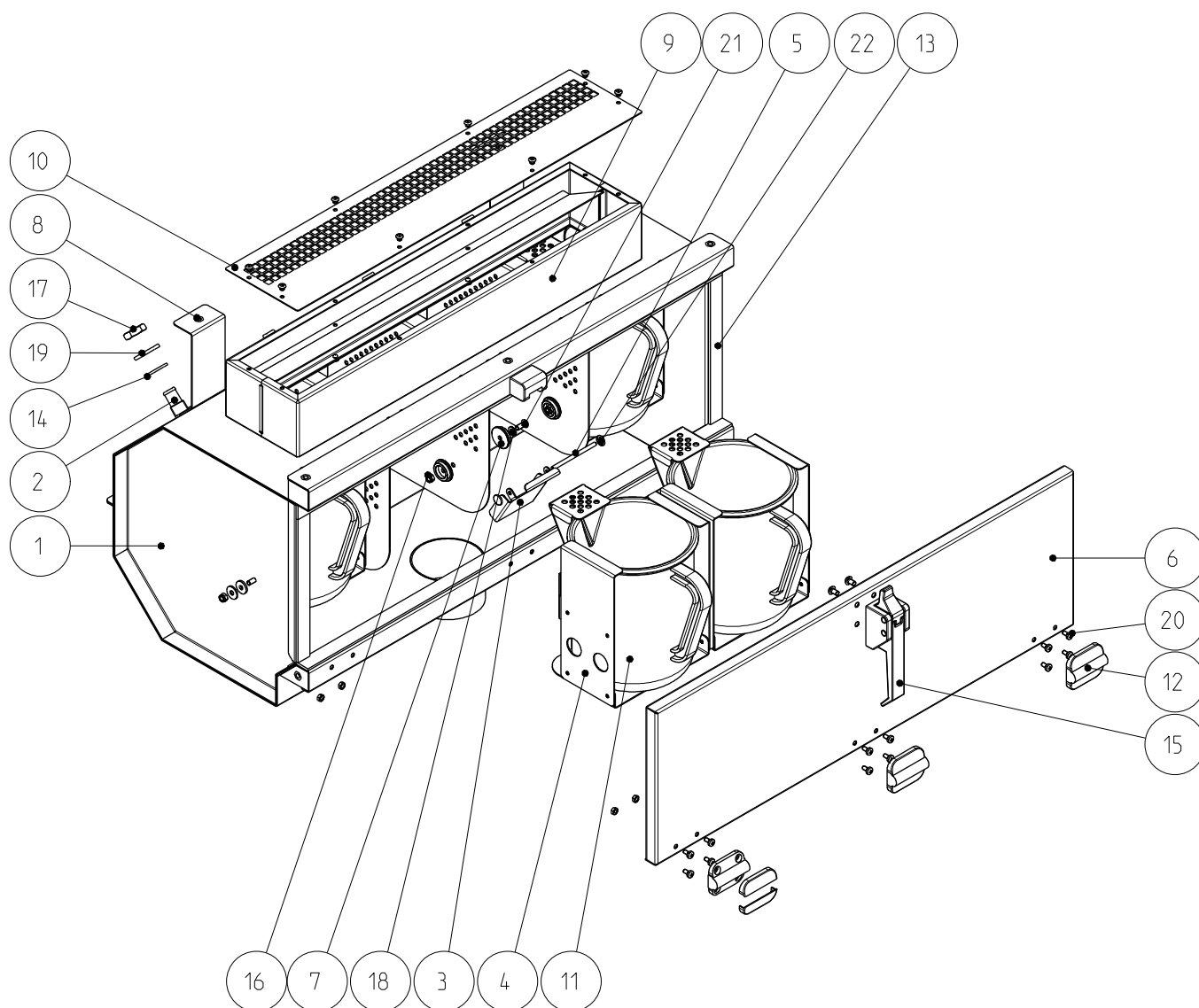
Foglio  
Sheet

1/2

Rif.	Cod. Mod.	Descrizione	Q.ta
1	1041108A	Fianco Sx completo LM 55	1
2	1041109A	Fianco Dx completo LM 55	1
3	1041115A	Colonna posteriore destra completa LM 40/55	1
4	1041117B	Vaschetta defersivo completa	1
5	1100912X	Gruppo anteriore carrozzeria LM 40/55 Im8	1
6	1110305X	Gruppo culla completa LM 55	1
7	1120306X	Colonna posteriore destra completa Lm 55	1
8	1960TURAD04	Tubo radiator Ø48x57	1
9	2000306X	Sospensione completa LM 30/85	8
10	2031210B	Coperchio anteriore LM 40/55	1
11	2031211B	Coperchio posteriore LM 40/55	1
12	2040102C	Basamento LM 55	1
13	2040117X	Scarico LM 40/85	1
14	2040131A	Schienale superiore LM 40/55	1
15	2040134X	Schienale centrale LM 40/55	1
16	2040135X	Schienale inferiore LM 40/55	1
17	2050413X	Pannello tampone LM 55	1
18	3935TUH20131	Tubo gomma Arianna AC special 20 bar Ø19x13	4
19	3939AMID5011	Ammortizzatore idraulico 5011.295.00	4
20	3940MANICD45	Manicotto carico acqua Rony-Flex Ø45	2
21	4001005X	Tubo flessibile per vapore L=950	1
22	4936DAFA008M	Dado autobloccante M8 Zn UNI 7473	8
23	4936DAFA010M	Dado autobloccante M10 Zn UNI 7473	16
24	4936FA018028	Fascetta 18-28	8
25	4936FA068085	Fascetta 68-85	4
26	4936FAS12507	Fascetta 50-70	6
27	4936VCU81050	Vite calibrata M8xØ10x50 UNI 7379	8
28	4936VITCU113	Vite calibrata M10xØ12x30 UNI 7379	16
29	950308A	Soffietto Ø80	2

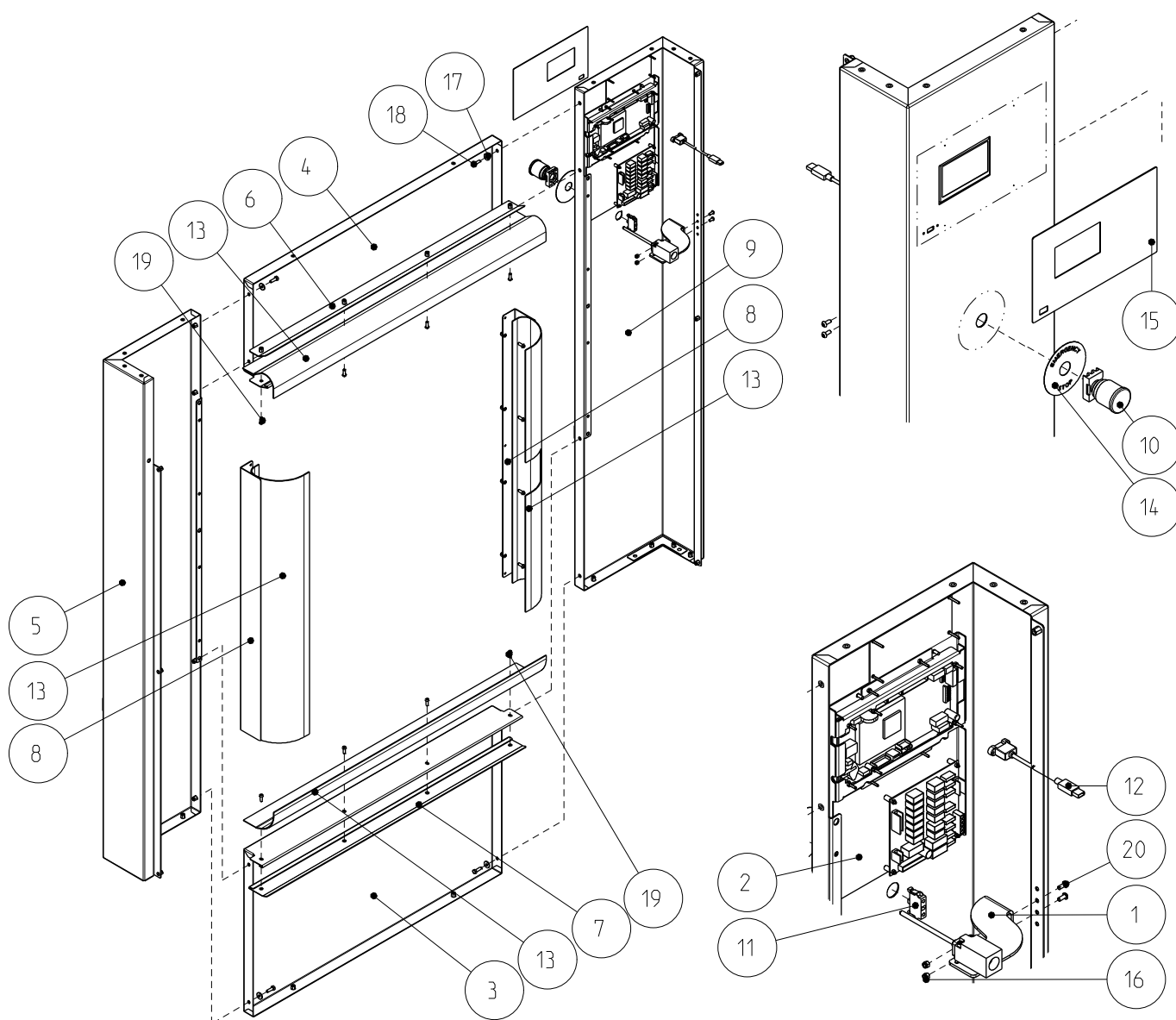
Denominazione Title	Codice Disegno Drawing Number	Rev. Rev.	Foglio Sheet
LM 55	1110306	X	2/2
Proprieta' e diritti del presente disegno sono riservati - La riproduzione anche parziale e' vietata		All rights reserved - Partial or complete copies of this document are forbidden	

Rif.	Cod. Mod.	Descrizione	Q.ta
1	2040148A	Scatola vaschetta detersivo	1
2	2040149X	Ugello vaschetta detersivo	4
3	2040150X	Leva sgancio caraffa vaschetta detersivo	4
4	2040151X	Supporto caraffa vaschetta detersivo	4
5	2040152X	Perno vaschetta detersivo	4
6	2040153X	Coperchio vaschetta detersivo	1
7	2050414X	Boccola vaschetta detersivo	8
8	3040204X	Staffa supporto vaschetta detersivo	2
9	3091107X	Paratia sfiato vaschetta detersivo	2
10	3091108X	Coperchio sfiato vaschetta detersivo Rc 55/85 Lm 30/85	1
11	3940CAG1825P	Caraffa industriale graduata Lt.2 mod. 1825/P	4
12	3940CERN6651	Cerniera mod. G6-5-1	3
13	3940GUAER518	Guarnizione Aerstop/A N/12 Nero 5X18	4
14	3940GUAPI365	Guarnizione gomma EPDM 3/4"	4
15	3941CHILM120	Chiusura a leva a punto morto nera A7-10-351-20	1
16	4936DAFB005M	Dado autobloccante basso M5 Inox UNI 7474	5
17	4936DA038227X	Dado per vaschetta detersivo RC 40/70 LM 30/85	4
18	4936ROVA2M05	Rosetta 5x10 Inox UNI 6592	3
19	4936RPI17030	Rosetta 16x30 Inox UNI 6592	4
20	4936VITCT4X8	Vite testa cilindrica taglio a croce M4x8 Inox UNI 7687	12
21	4936VTECI512	Vite testa bombata esagono incassato M5x12 Inox UNI 7380	5
22	5836FIECA204	Fissatore elastico con calotta per perni cilindrici Ø4	8



Denominazione Title	Codice Disegno Drawing Number	Rev. Rev.	Foglio Sheet
Vaschetta detersivo completa	1041117	B	2/2
Proprietà' e diritti del presente disegno sono riservati - La riproduzione anche parziale e' vietata		All rights reserved - Partial or complete copies of this document are forbidden	

Rif.	Cod. Mod.	Descrizione	Q.ta
1	1041106X	Gruppo sbilanciamento LM 40/55	1
2	1110105X	Gruppo schede di controllo LM 30/85 Rc55/85 Im8	1
3	2040121X	Fronte inferiore LM 40/55	1
4	2040122X	Fronte superiore LM 40/55	1
5	2040124A	Colonna anteriore Dx LM 40/55	1
6	2040125X	Lama ferma gomma superiore LM 40/55	1
7	2040126X	Lama ferma gomma inferiore LM 40/55	1
8	2040127X	Lama ferma gomma laterale LM 40/55	2
9	2100914X	Colonna anteriore Sx LM 40/55 Im8	1
10	2950PULEM248	Pulsante emergenza rosso	1
11	2950PULEM494	Contatto NC per pulsante	1
12	2950USB20030	Cavetto USB Maschio/Femmina	1
13	3940LASG0002	Lastra gomma telata nera 2mm	4
14	4021101X	Disco emergenza	1
15	4100404X	Frontale adesivo 40-85 Im8	1
16	4936DAFA005M	Dado autobloccante M5 Zn UNI 7473	2
17	4936RGZ06X18	Rosetta 6x18 Zn UNI 9021	8
18	4936VIT06X20	Vite testa esagonale M6x20 8.8 Zn UNI 5739	8
19	4936VITB0616	Vite testa bombata esagono incassato M6x16 Inox UNI 7380	16
20	4936VTEC I512	Vite testa bombata esagono incassato M5x12 Inox UNI 7380	2



Denominazione  
Title

Gruppo anteriore carrozzeria LM 40/55 Im8

Codice Disegno  
Drawing Number

1100912

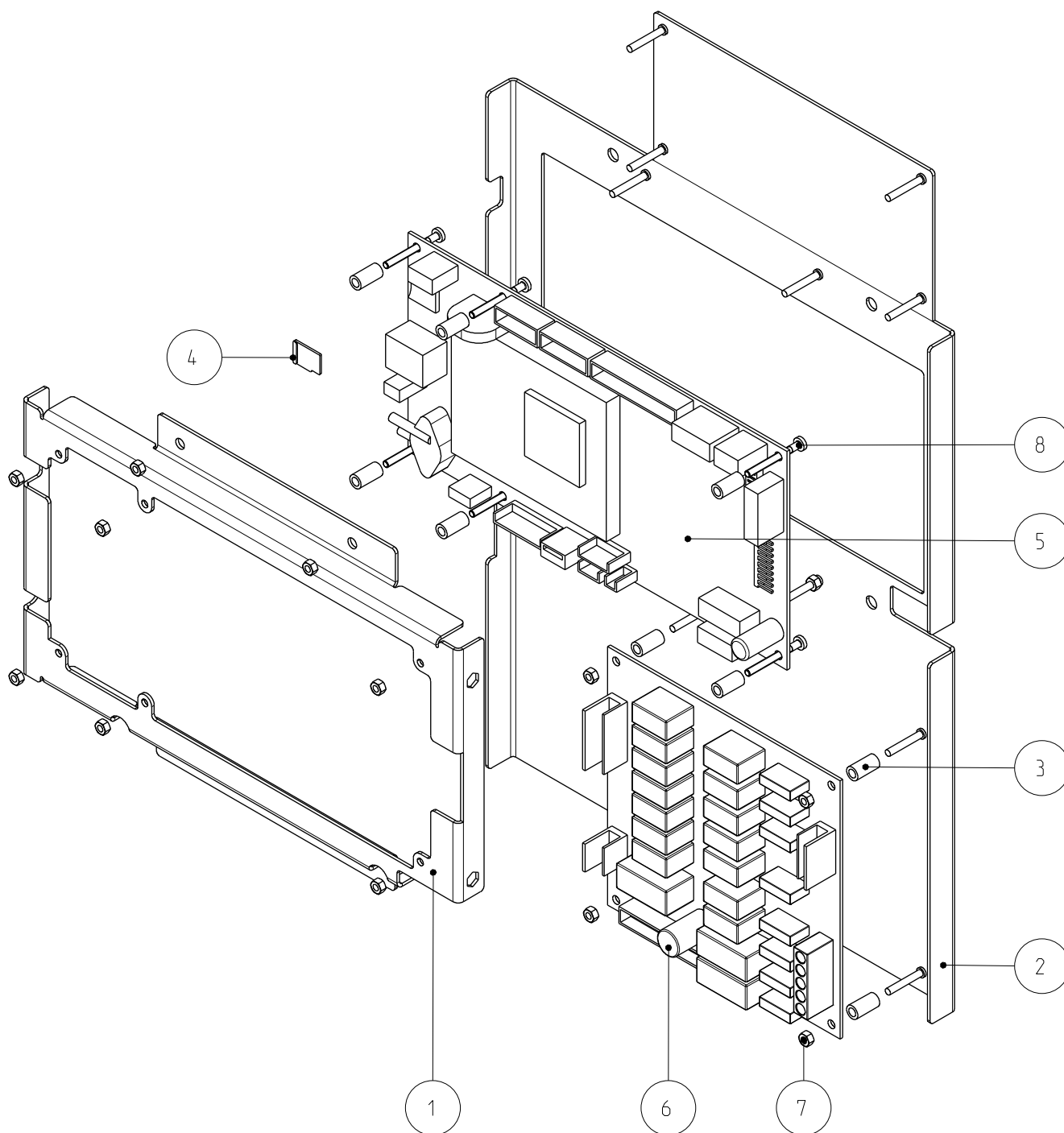
Rev.  
Rev.

X

Foglio  
Sheet

1/1

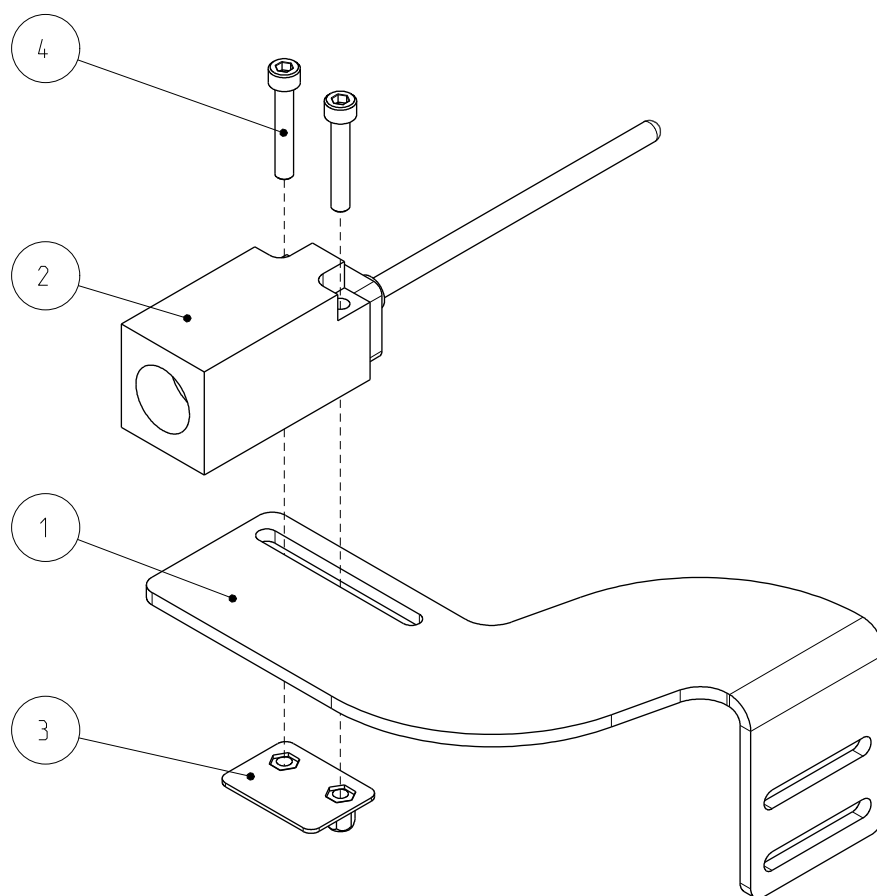
Rif.	Cod. Mod.	Descrizione	Q.ta
1	2100916X	Pannello supporto scheda IM8 Rc 55/70 Lm 40/85	1
2	2110120X	Supporto programmatore Lm30/85 Rc55/85 Im8	1
3	2950DISC1127	Distanziale x schede elettroniche H=12.7	10
4	2950MICSD002	MICRO SD CARD 2GB	1
5	2952LOGIM8TS	Scheda logica IM8	1
6	2952POIM8000	Scheda potenza IM8	1
7	4936DAZ0003M	Dado M3 Zn UNI 5588	14
8	4936VC0F303M	Vite testa cilindrica taglio croce M3X30 Fe UNI 7687	6



Denominazione Title	Codice Disegno Drawing Number	Rev. Rev.	Foglio Sheet
Gruppo schede di controllo LM 30/85 Rc55/85 Im8	1110105	X	1/1
Proprieta' e diritti del presente disegno sono riservati - La riproduzione anche parziale e' vietata		All rights reserved - Partial or complete copies of this document are forbidden	

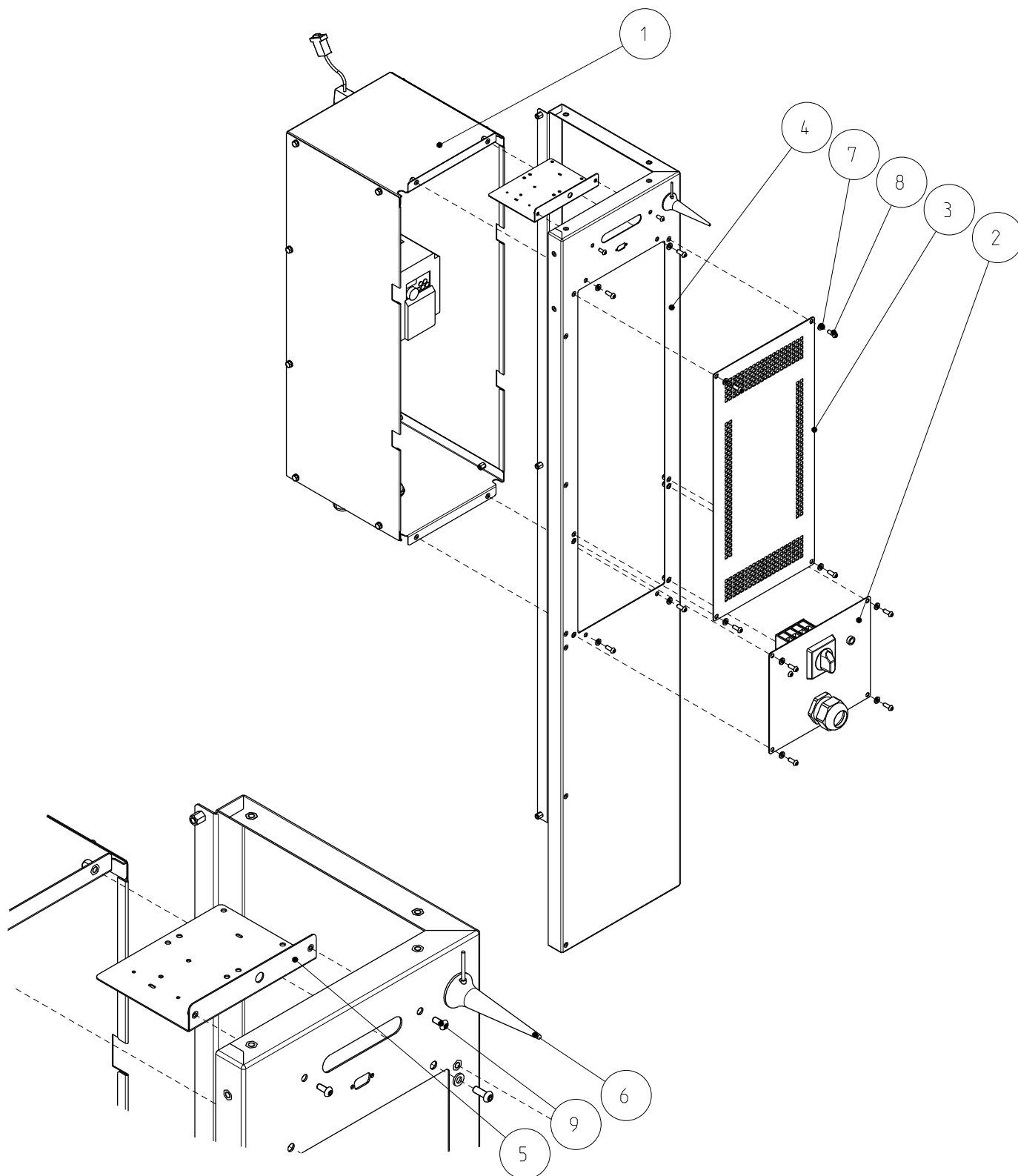


Rif.	Cod. Mod.	Descrizione	Q.ta
1	2040115X	Supporto micro sbilanciamento LM 40/55	1
2	2950M1835601	Micro interruttore di sbilanciamento	1
3	2990421B	Staffa bloccaggio micro sbilanciamento	1
4	4936VITCE530	Vite testa cilindrica esagono incassato M5x30 8.8 Zn UNI 5931	2



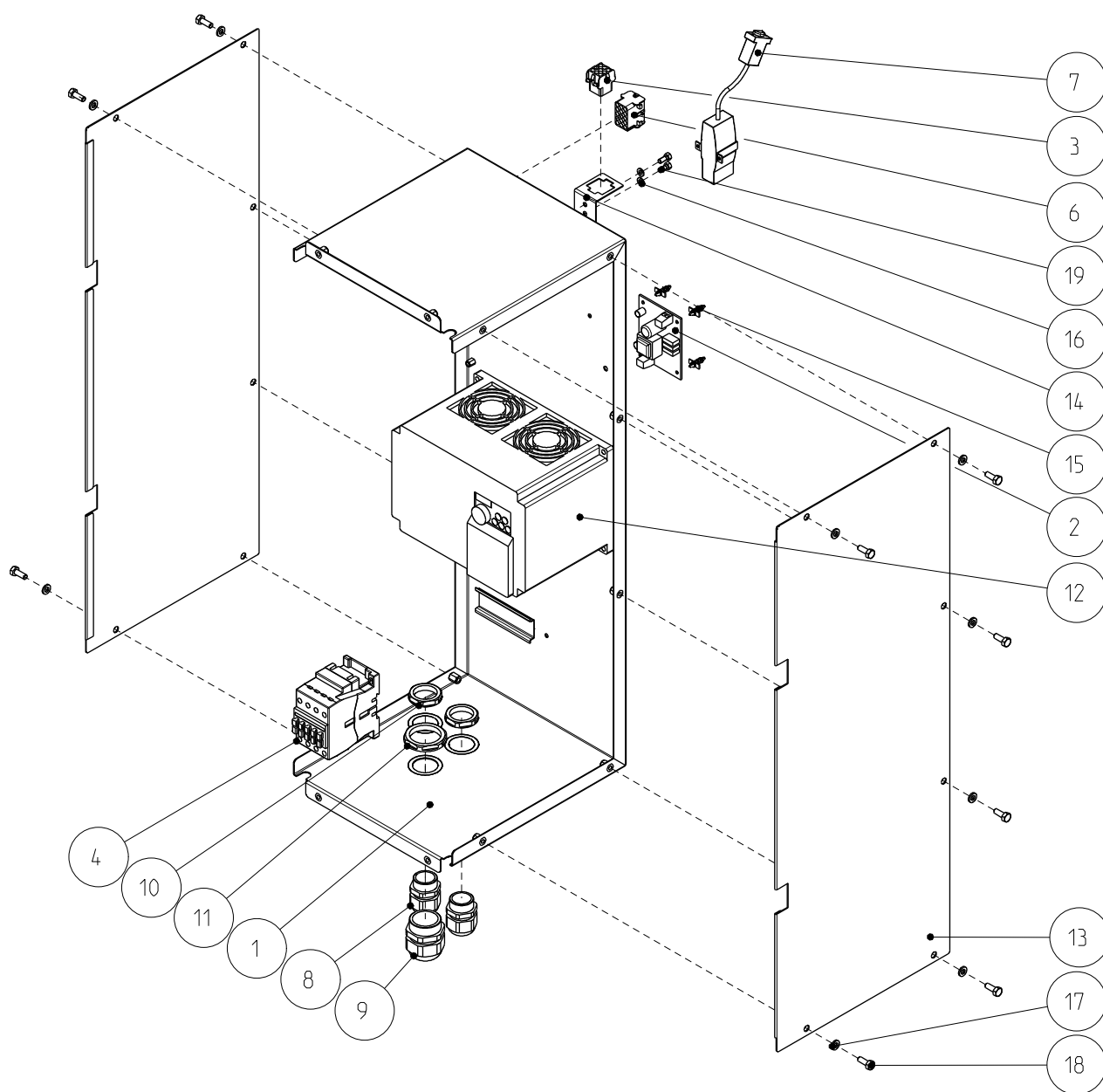
Denominazione Title	Codice Disegno Drawing Number	Rev. Rev.	Foglio Sheet
Gruppo sbilanciamento LM 40/55	1041106	X	1/1
Proprieta' e diritti del presente disegno sono riservati - La riproduzione anche parziale e' vietata		All rights reserved - Partial or complete copies of this document are forbidden	

Rif.	Cod. Mod.	Descrizione	Q.ta
1	1041102A	Gruppo inverter LM 40	1
2	1041104X	Gruppo sezionatore completo RC 55 - LM 40/85	1
3	2040119X	Coperchio vano inverter LM 40/85	1
4	2040133A	Colonna posteriore Sx LM 40/55	1
5	2080306X	Supporto GSM	1
6	2950ANTDBSMA	ANTENNA DUAL BAND BASEMAGNETICA SMA/M	1
7	4936ROIN6012	Rosetta 6x12 Inox UNI 6592	12
8	4936VITB0616	Vite testa bombata esagono incassato M6x16 Inox UNI 7380	12
9	4936VTECI512	Vite testa bombata esagono incassato M5x12 Inox UNI 7380	2



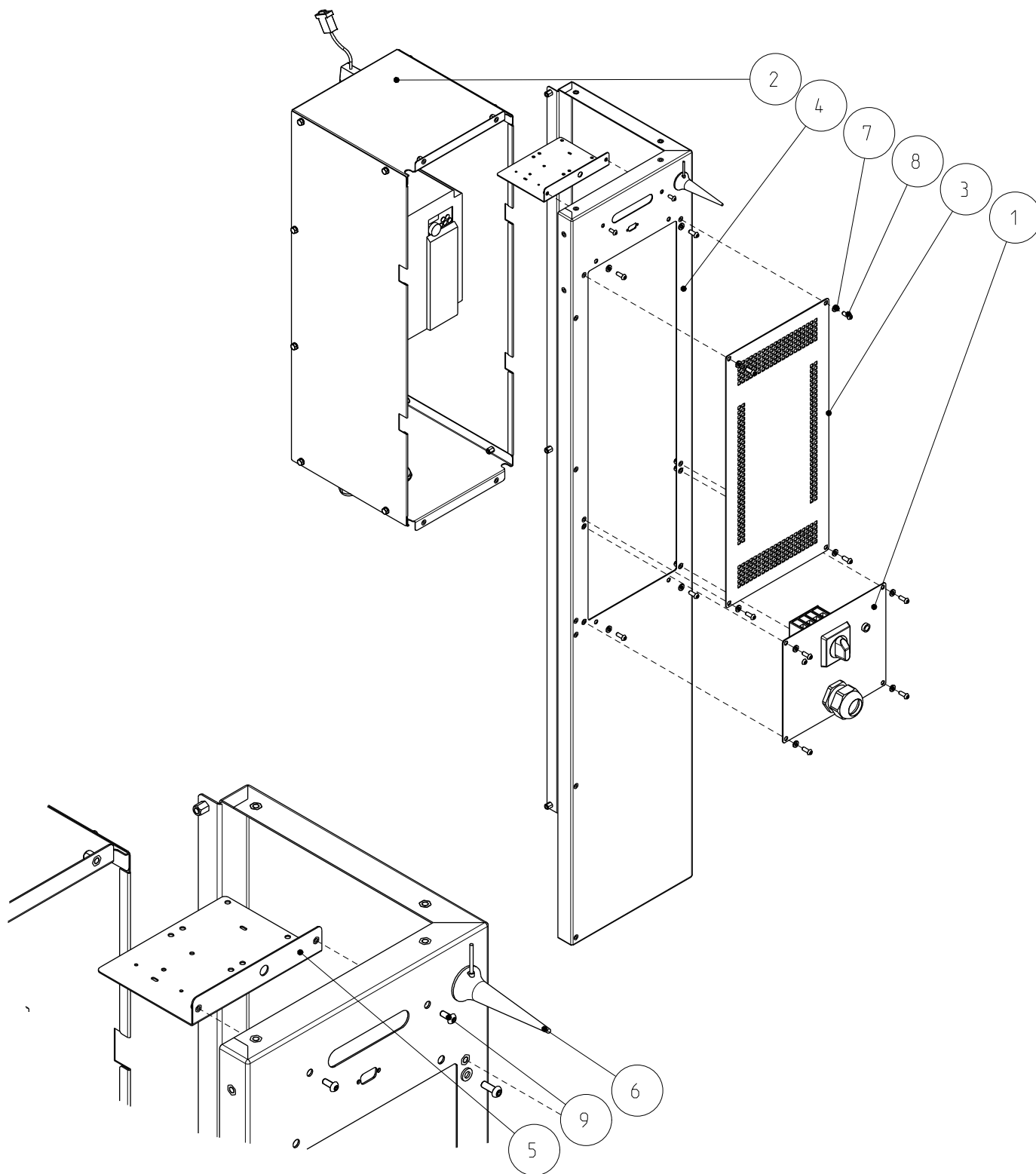
Denominazione Title	Codice Disegno Drawing Number	Rev. Rev.	Foglio Sheet
Colonna posteriore destra completa Lm 40	1041116	X	1/1
Proprietà' e diritti del presente disegno sono riservati - La riproduzione anche parziale e' vietata		All rights reserved - Partial or complete copies of this document are forbidden	

Rif.	Cod. Mod.	Descrizione	Q.ta
1	2040118A	Vano inverter Lm40/85 - Rc55/85	1
2	2950ALI20104	ALIMENTATORE URMET 20104-0001	1
3	2950C0480707	Connettore 9 vie femmina	1
4	2950C0NEN093	Contattore serie A26-30-01 230V/50-60HZ	1
5	2950CONF02V	Connettore 2 vie femmina	1
6	2950CONF015V	Connettore 15 vie femmina	1
7	2950GSMTCQUA	Radiomodulo GSM industriale base quadriband	1
8	2950PG021	Pressacavo in plastica PG21	2
9	2950PG029	Pressacavo in plastica PG29	1
10	2950PGD21	Dado per pressacavo in plastica PG21	2
11	2950PGD29	Dado per pressacavo in plastica PG29	1
12	2955FRD74T120A	INVERTER MITSUBISHI 12.0A FR D740 5.5KW	1
13	3040115X	Fianco vano inverter Lm40/85 - Rc55/85	2
14	3061205X	Staffa per connettore a 9 poli	1
15	3940DISPL6MM	Distanziale in plastica 6mm Z480695	4
16	4936RPZ0005M	Rosetta 5x10 Zn UNI 6592	2
17	4936RPZ1206M	Rosetta 6x12 Zn UNI 6592	12
18	4936VIT06X16	Vite testa esagonale M6x16 8.8 Zn UNI 5739	12
19	4936VITZ5X12	Vite testa esagonale M5x12 Zn 8.8 UNI 5737	2



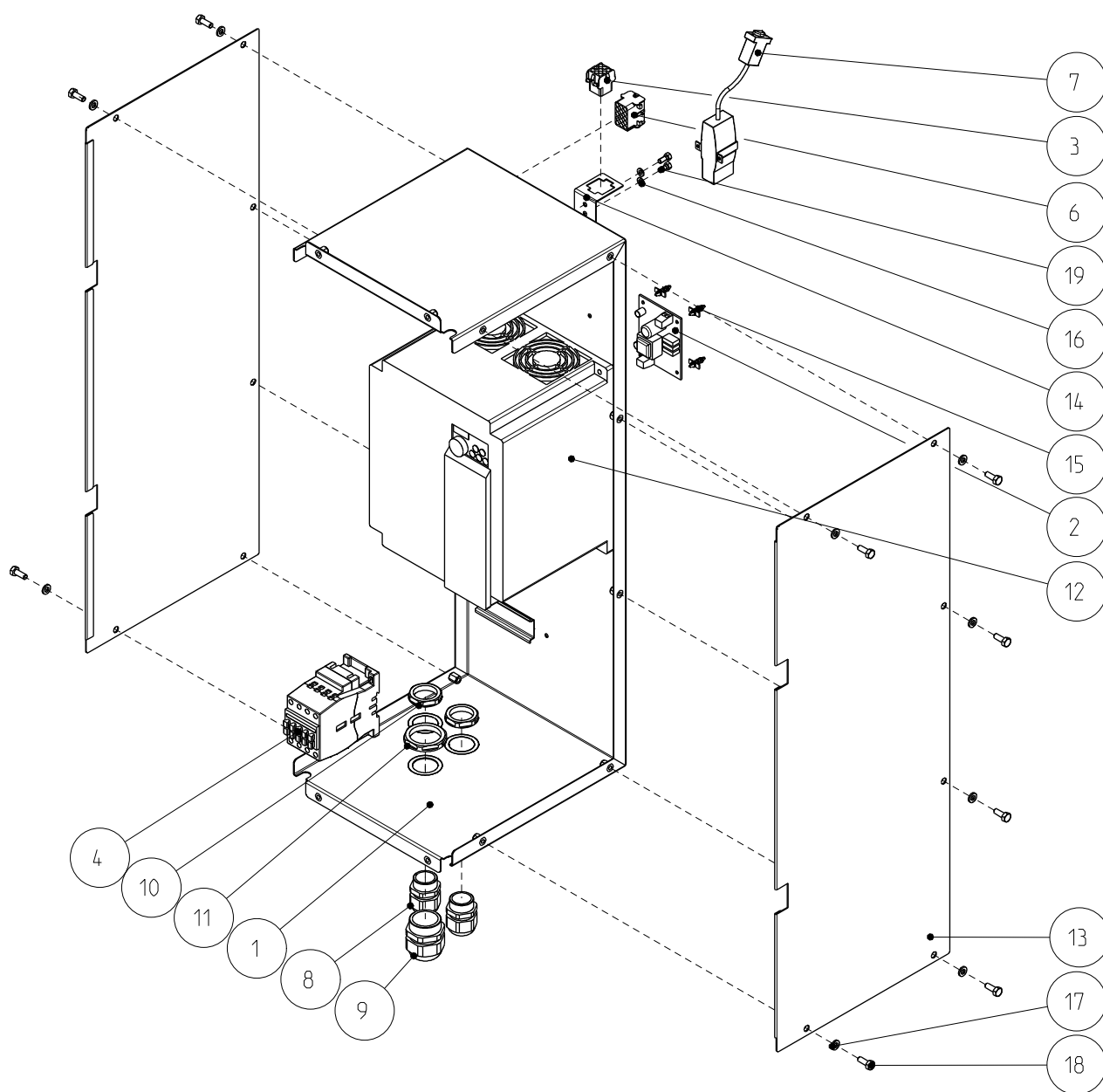
Denominazione Title	Codice Disegno Drawing Number	Rev. Rev.	Foglio Sheet
Gruppo inverter LM 40	1041102	A	1/1
Proprieta' e diritti del presente disegno sono riservati - La riproduzione anche parziale e' vietata		All rights reserved - Partial or complete copies of this document are forbidden	

Rif.	Cod. Mod.	Descrizione	Q.ta
1	1041104X	Gruppo sezionatore completo RC 55 - LM 40/85	1
2	1120305X	Gruppo inverter Lm 55	1
3	2040119X	Coperchio vano inverter LM 40/85	1
4	2040133A	Colonna posteriore Sx LM 40/55	1
5	2080306X	Supporto GSM	1
6	2950ANTDBSMA	ANTENNA DUAL BAND BASEMAGNETICA SMA/M	1
7	4936ROIN6012	Rosetta 6x12 Inox UNI 6592	12
8	4936VITB0616	Vite testa bombata esagono incassato M6x16 Inox UNI 7380	12
9	4936VTECI512	Vite testa bombata esagono incassato M5x12 Inox UNI 7380	2



Denominazione Title	Codice Disegno Drawing Number	Rev. Rev.	Foglio Sheet
Colonna posteriore destra completa Lm 55	1120306	X	1/1
Proprietà e diritti del presente disegno sono riservati - La riproduzione anche parziale è vietata		All rights reserved - Partial or complete copies of this document are forbidden	

Rif.	Cod. Mod.	Descrizione	Q.ta
1	2040118A	Vano inverter Lm40/85 - Rc55/85	1
2	2950ALI20104	ALIMENTATORE URMET 20104-0001	1
3	2950C0480707	Connettore 9 vie femmina	1
4	2950CONEN113	Contattore serie A30-30-01 230V/50-60HZ	1
5	2950CONF02V	Connettore 2 vie femmina	1
6	2950CONF015V	Connettore 15 vie femmina	1
7	2950GSMTCQUA	Radiomodulo GSM industriale base quadriband	1
8	2950PG021	Pressacavo in plastica PG21	2
9	2950PG029	Pressacavo in plastica PG29	1
10	2950PGD21	Dado per pressacavo in plastica PG21	2
11	2950PGD29	Dado per pressacavo in plastica PG29	1
12	2955FRE74T300A	Inverter Mitsubishi 30A FR D740 15KW	1
13	3040115X	Fianco vano inverter Lm40/85 - Rc55/85	2
14	3061205X	Staffa per connettore a 9 poli	1
15	3940DISPL6MM	Distanziale in plastica 6mm Z480695	4
16	4936RPZ0005M	Rosetta 5x10 Zn UNI 6592	2
17	4936RPZ1206M	Rosetta 6x12 Zn UNI 6592	12
18	4936VIT06X16	Vite testa esagonale M6x16 8.8 Zn UNI 5739	12
19	4936VITZ5X12	Vite testa esagonale M5x12 Zn 8.8 UNI 5737	2



Denominazione  
Title

Gruppo inverter Lm 55

Codice Disegno  
Drawing Number

1120305

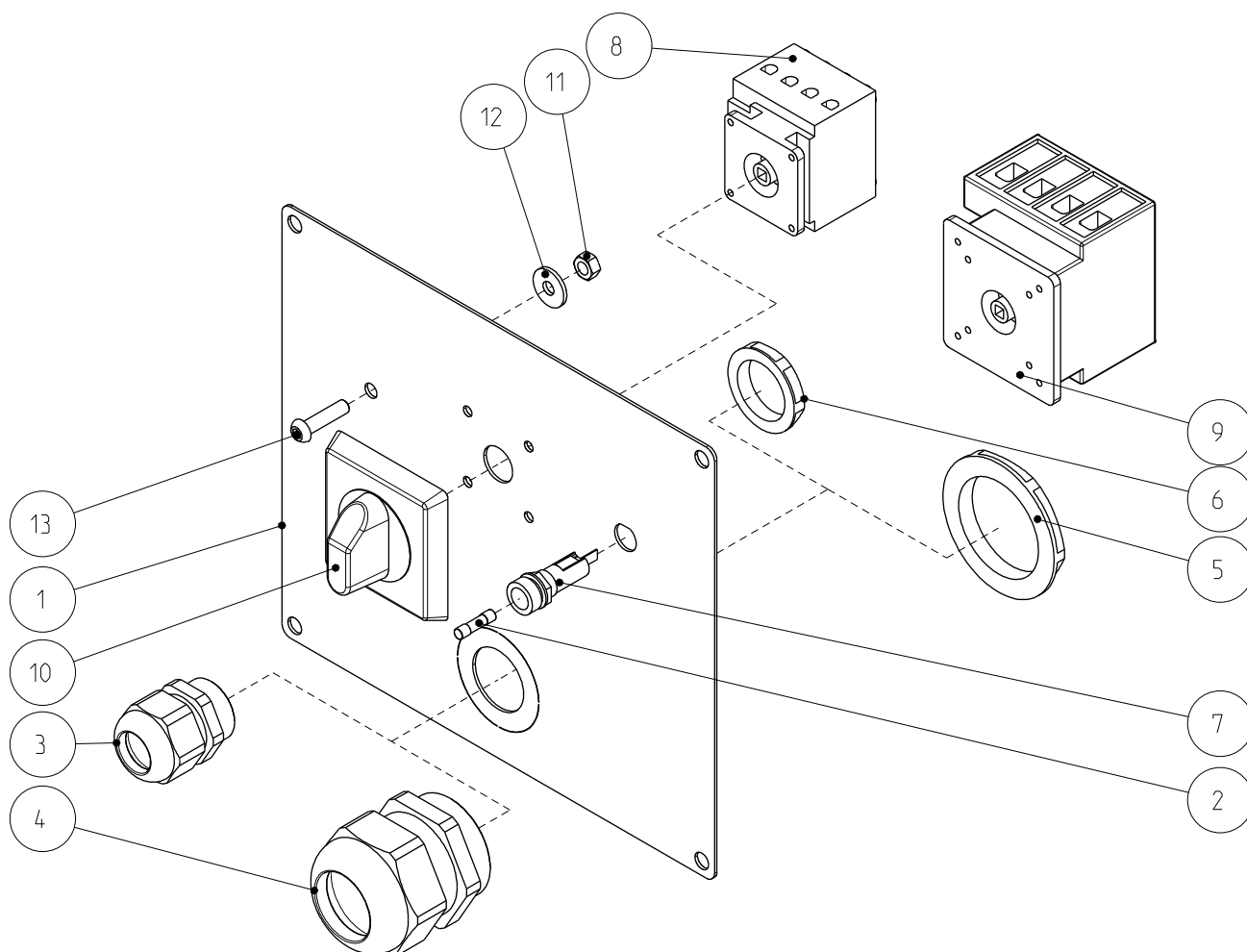
Rev.  
Rev.

X

Foglio  
Sheet

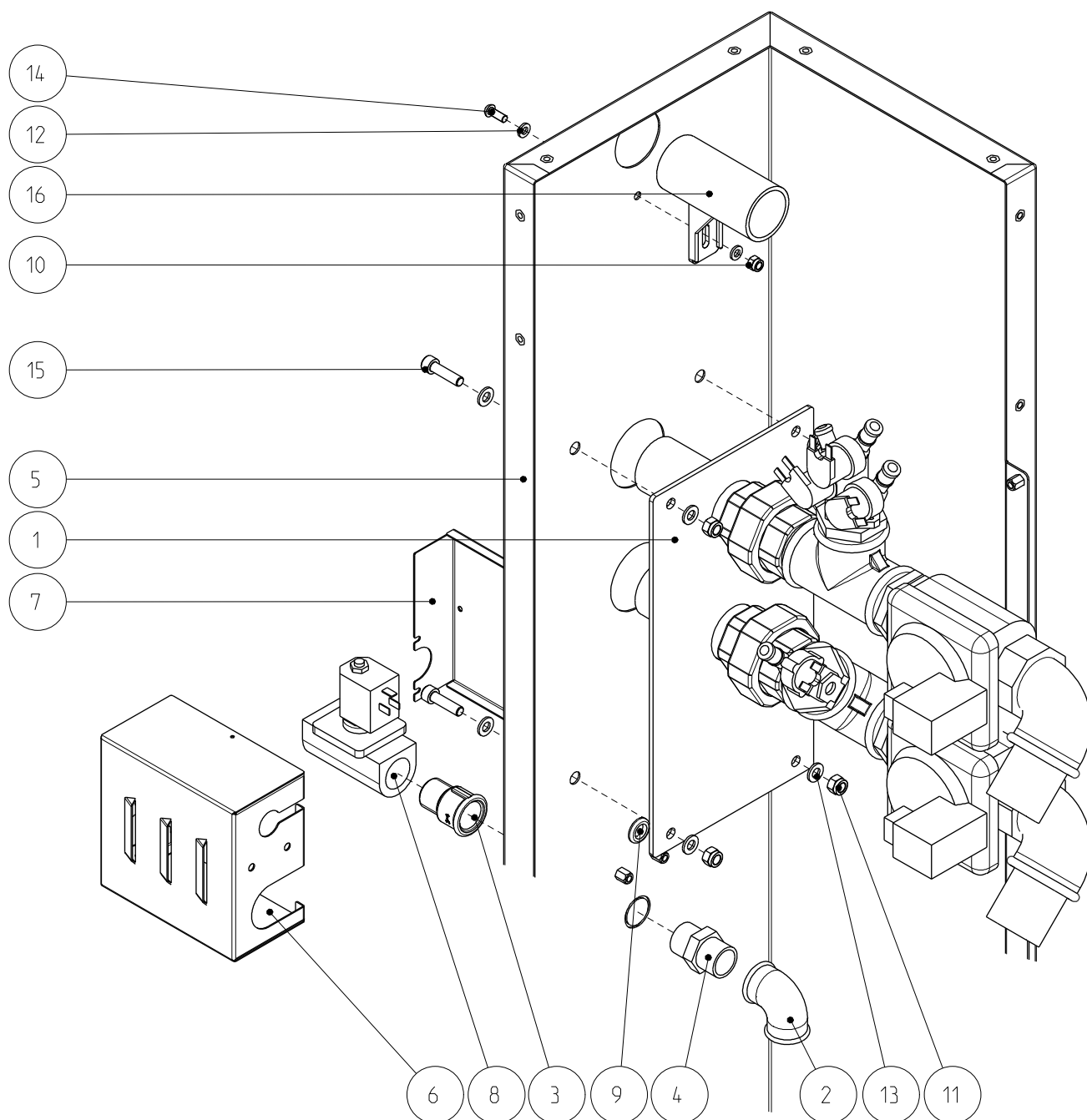
1/1

Rif.	Cod. Mod.	Descrizione	Note	Q.ta
1	2040120X	Supporto sezionatore Lm 40/85 - Rc 55/85		1
2	2950FUSIB01A	Fusibile vetro 5x20 1A		1
3	2950PG021	Pressacavo in plastica PG21	Versione vapore	1
4	2950PG036	Pressacavo in plastica PG36		1
5	2950PGD036	Dado per pressacavo in plastica PG36		1
6	2950PGD21	Dado per pressacavo in plastica PG21	Versione vapore	1
7	2950PORFUP23	Portafusibile P2300 10A 250V		1
8	2950SEZ25250	Sezionatore OT 25	Versione vapore	1
9	2950SEZ63828	Sezionatore OT 63 FT4N2 63A 4P		1
10	2950SEZ0H136	Maniglia sezionatore OHY 2RJ		1
11	4936DAZ0006M	Dado M6 Zn UNI 5588		1
12	4936RGZ06X18	Rosetta 6x18 Zn UNI 9021		1
13	4936VITTEI625	Vite testa bombata esagono incassato M6x25 Inox UNI 7380		1



Denominazione Title	Codice Disegno Drawing Number	Rev. Rev.	Foglio Sheet
Gruppo sezionatore completo RC 55 - LM 40/55	1041104	X	1/1
Proprietà' e diritti del presente disegno sono riservati - La riproduzione anche parziale e' vietata		All rights reserved - Partial or complete copies of this document are forbidden	

Rif.	Cod. Mod.	Descrizione	Q.ta
1	1041105A	Impianto idrico RC 55/70/85 LM 40/85	1
2	1960CUZFC	Curva gomito FF 90° 3/4"	1
3	1960MAZMF3B4	Manicotto zincato FF 3/4"	1
4	1960NIZMC	Nipples M 3/4" Zn	1
5	2040132B	Colonna posteriore Dx LM 40/55	1
6	2090402X	Box elettrovalvola vapore	1
7	2090403X	Coperchio Box elettrovalvola vapore	1
8	2950ES340NCV	Elettrovalvola servocomandata 3/4" N.C. 220V	1
9	2950PASCA013	Passacavo gomma Ø21.5 foro Ø13	1
10	4936DAFA006M	Dado autobloccante M6 Zn UNI 7473	1
11	4936DAFA008M	Dado autobloccante M8 Zn UNI 7473	4
12	4936R0IN6012	Rosetta 6x12 Inox UNI 6592	2
13	4936RPI08	Rosetta 8x16 Inox UNI 6592	8
14	4936VITB0616	Vite testa bombata esagono incassato M6x16 Inox UNI 7380	1
15	4936VITC8X30	Vite testa cilindrica esagono incassato M8x30 Inox UNI 5931	4
16	940919B	Tubo scarico finale e sfiato RC /LM	1



Denominazione  
Title

Colonna posteriore destra completa LM 40/55

Codice Disegno  
Drawing Number

1041115

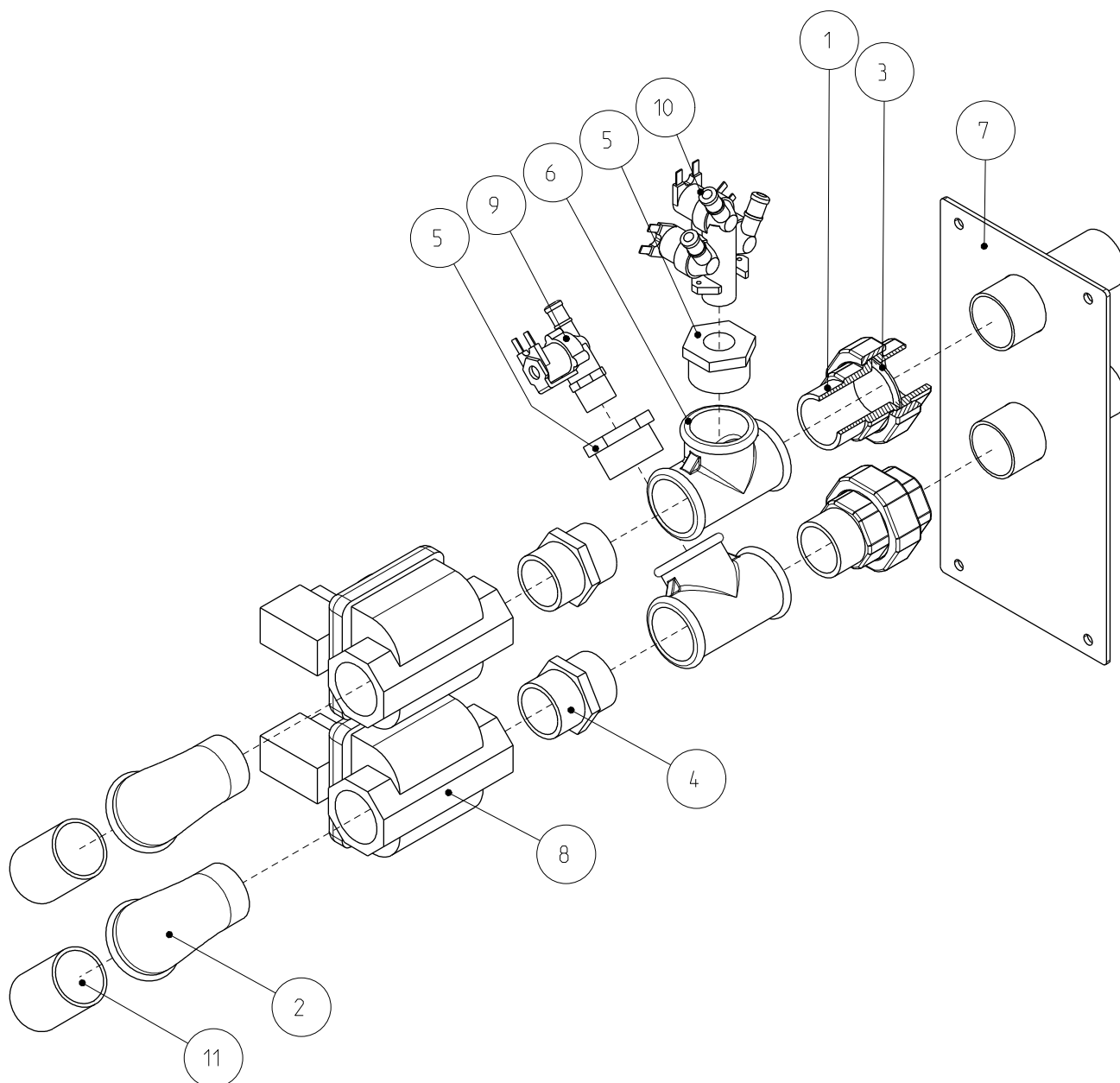
Rev.  
Rev.

A

Foglio  
Sheet

1/1

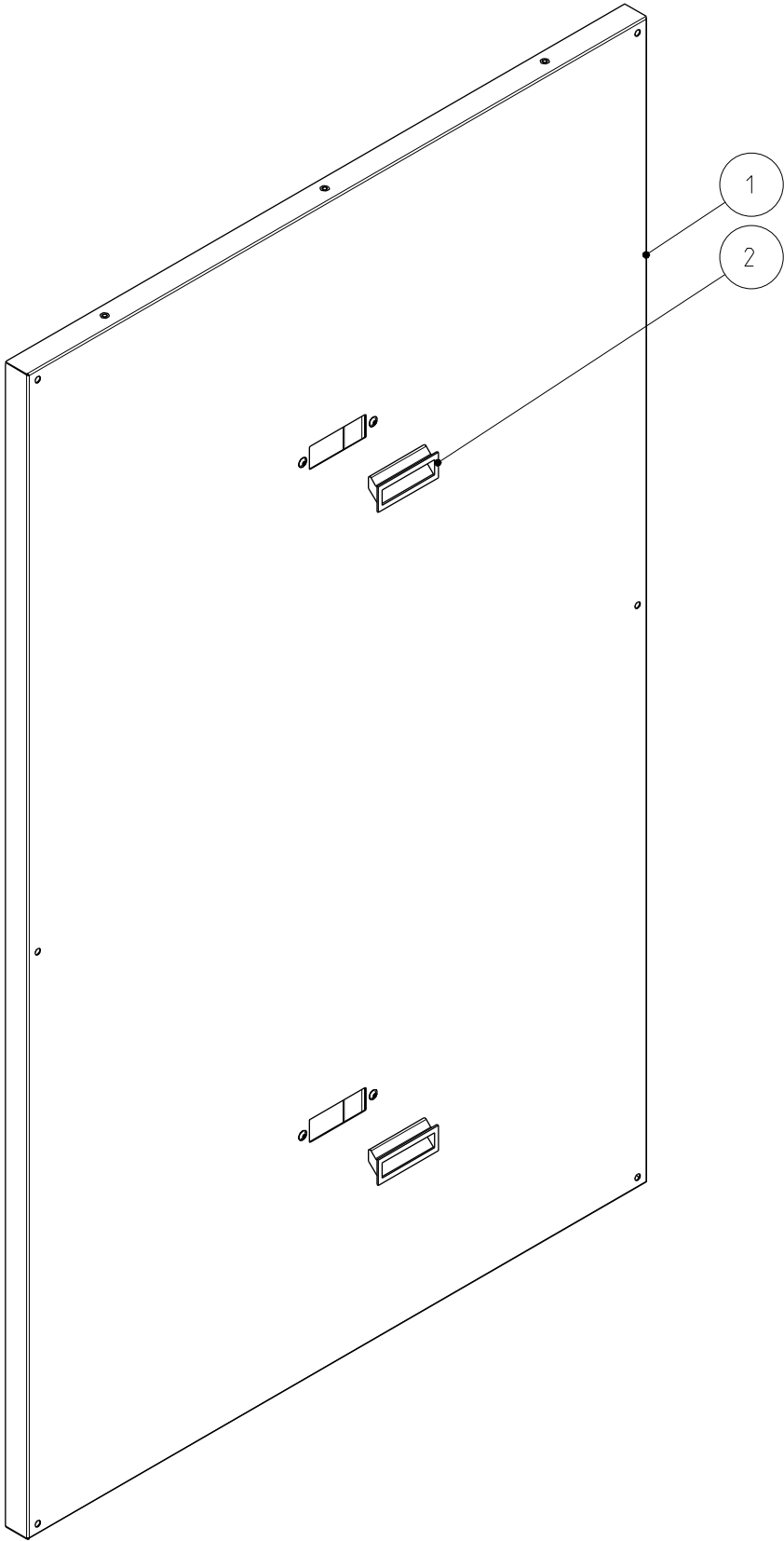
Rif.	Cod. Mod.	Descrizione	Q.ta
1	1960BDZMF112	Bochettone diritto M/F 1"1/2 Zn	2
2	1960CZMFG112	Curva 90° M/F 1"1/2 Zn	2
3	1960GUAF1112	Guarnizione fibra fasit 1"1/2	2
4	1960NIZ011B2	Nipples M/M 1"1/2 Zn	2
5	1960RZMF1234	Riduzione M/F 1"1/2 - 3/4" Zn	2
6	1960TEUGU112	Manicotto a T 1"1/2 Zn	2
7	2000227C	Supporto impianto idrico RC 55/70 LM 40/85	1
8	2950ES112NCA	Elettrovalvola servocomandata 1"1/2 N.C. 220V	2
9	2953EA1D3522	Elettrovalvola acqua una via 3/4" 180° 220V	1
10	2953EA3D3522	Elettrovalvola acqua tre vie 3/4" 180° 220V	1
11	3020412X	Attacco manicotto impianto idrico RC 55/70 LM 40/85	2



Denominazione Title	Codice Disegno Drawing Number	Rev. Rev.	Foglio Sheet
Impianto idrico RC 55/70/85 LM 40/85	1041105	A	1/1
Proprieta' e diritti del presente disegno sono riservati - La riproduzione anche parziale e' vietata		All rights reserved - Partial or complete copies of this document are forbidden	

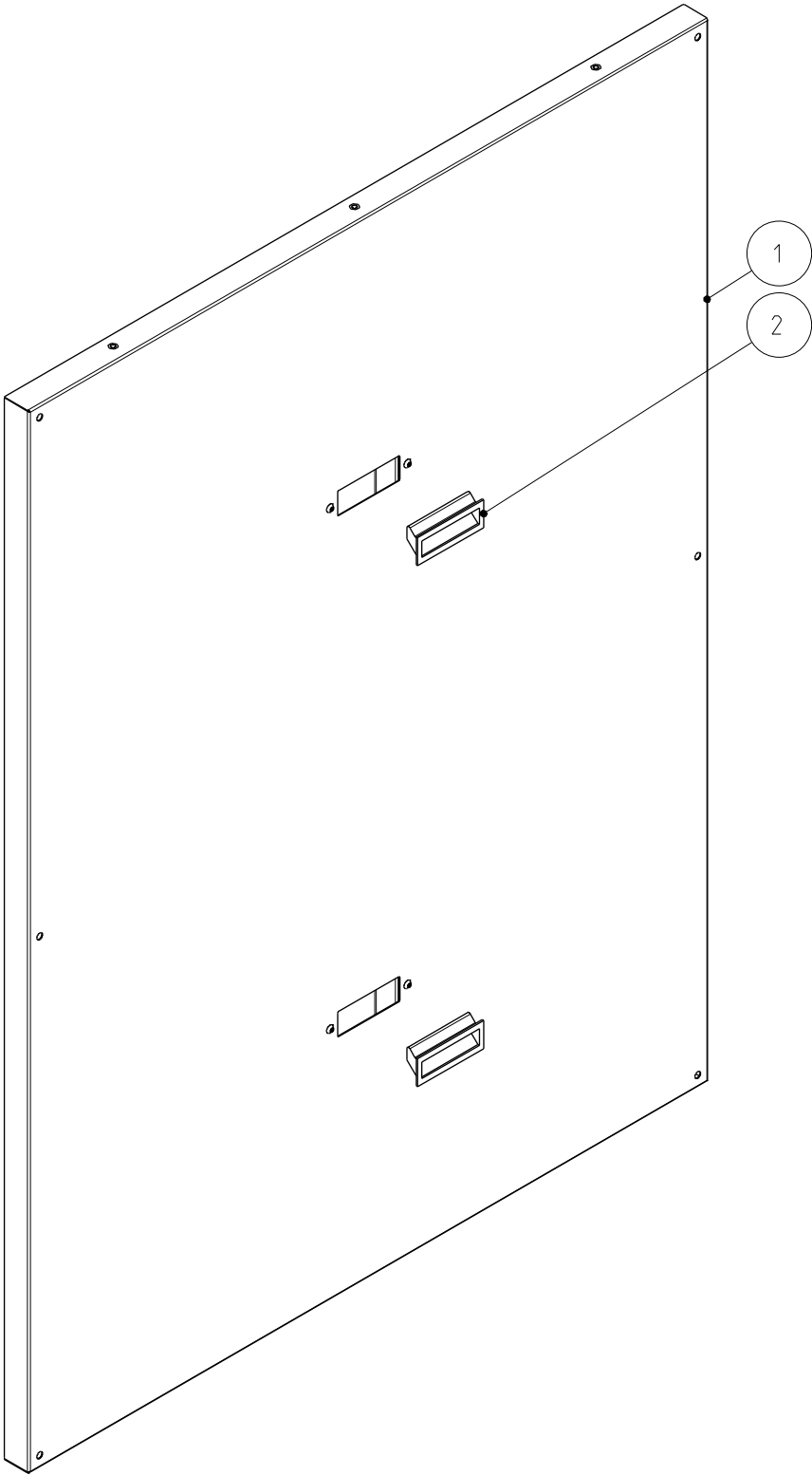


Rif.	Cod. Mod.	Descrizione	Q.ta
1	2040139D	Fianco Sx LM 40	1
2	3941MANP2ESS	Maniglia ABS nera P2-41	2



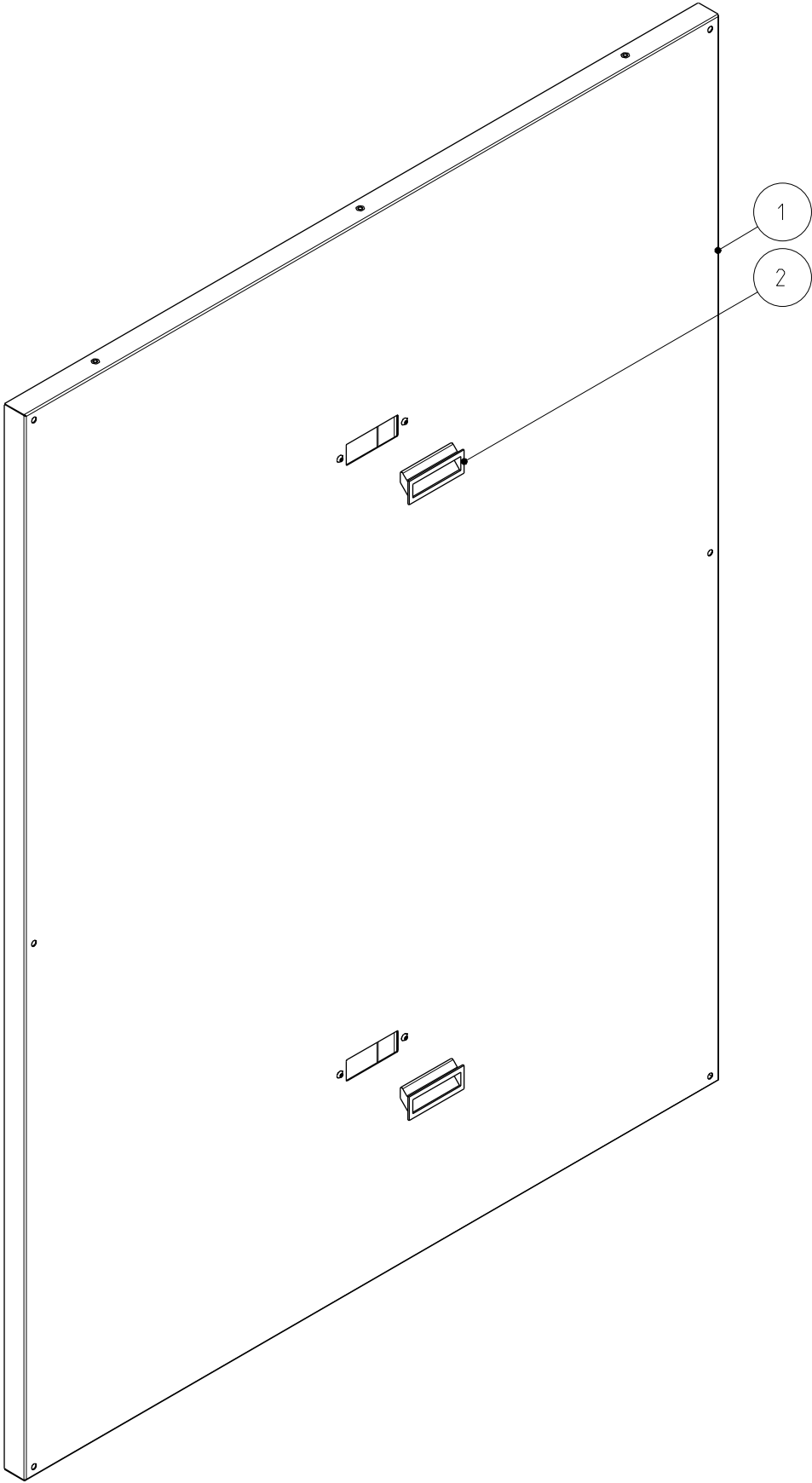
Denominazione Title	Codice Disegno Drawing Number	Rev. Rev.	Foglio Sheet
Fianco Sx completo LM 40	1041110	A	1/1
Proprieta' e diritti del presente disegno sono riservati - La riproduzione anche parziale e' vietata		All rights reserved - Partial or complete copies of this document are forbidden	

Rif.	Cod. Mod.	Descrizione	Q.ta
1	2040140D	Fianco Dx LM 40	1
2	3941MANP2ESS	Maniglia ABS nera P2-41	2



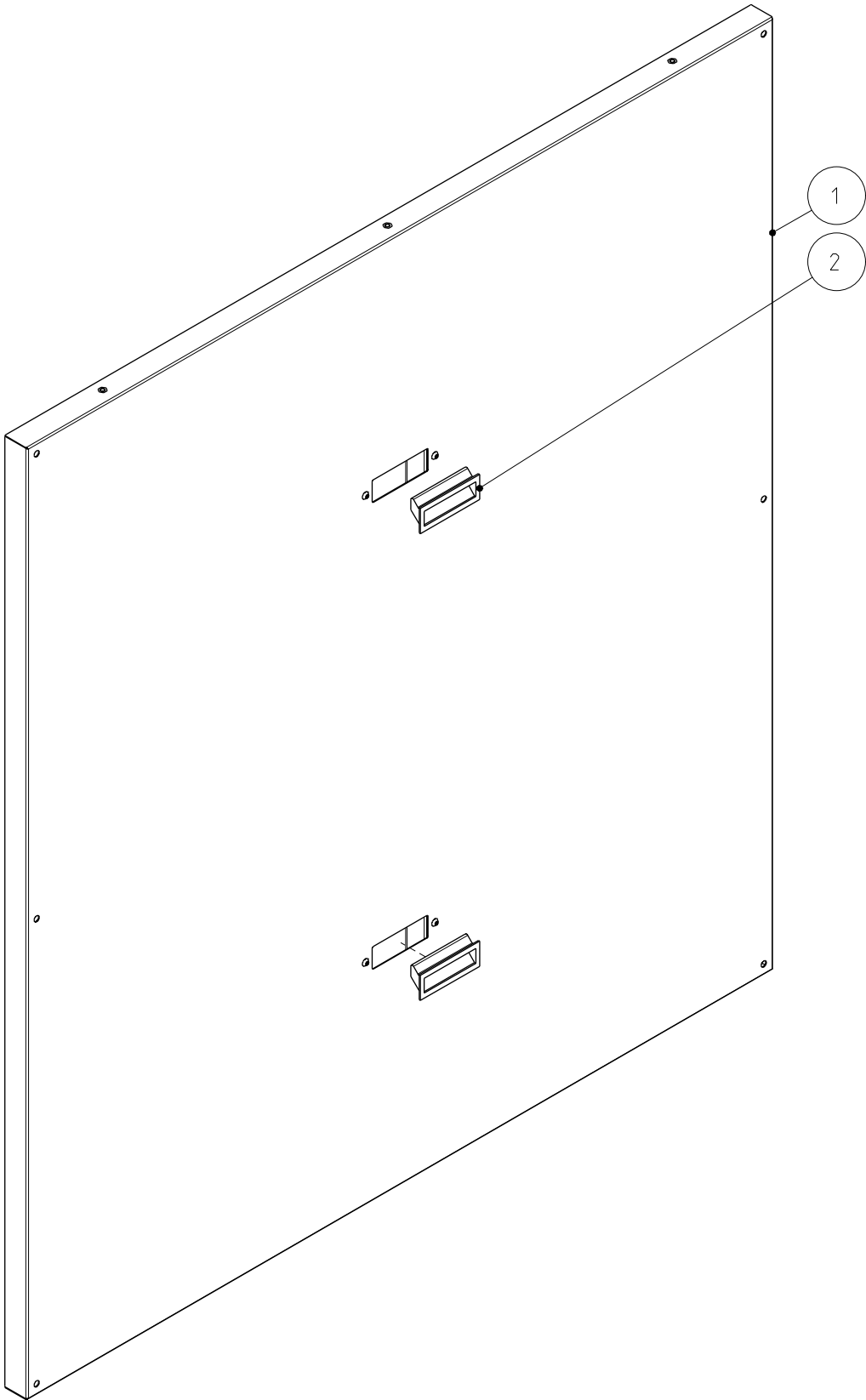
Denominazione Title	Codice Disegno Drawing Number	Rev. Rev.	Foglio Sheet
Fianco Dx completo LM 40	1041111	A	1/1
Proprieta' e diritti del presente disegno sono riservati - La riproduzione anche parziale e' vietata		All rights reserved - Partial or complete copies of this document are forbidden	

Rif.	Cod. Mod.	Descrizione	Q.ta
1	2040143D	Fianco Sx LM 55	1
2	3941MANP2ESS	Maniglia ABS nera P2-41	2



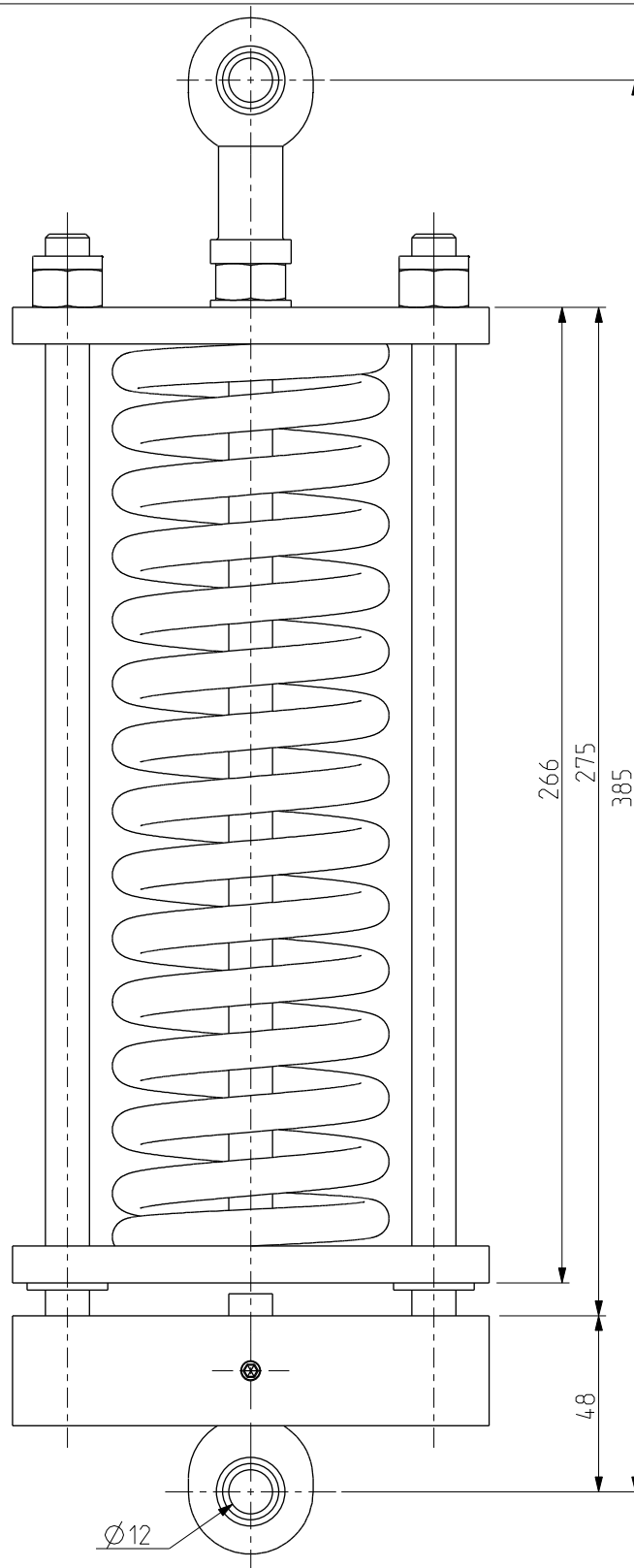
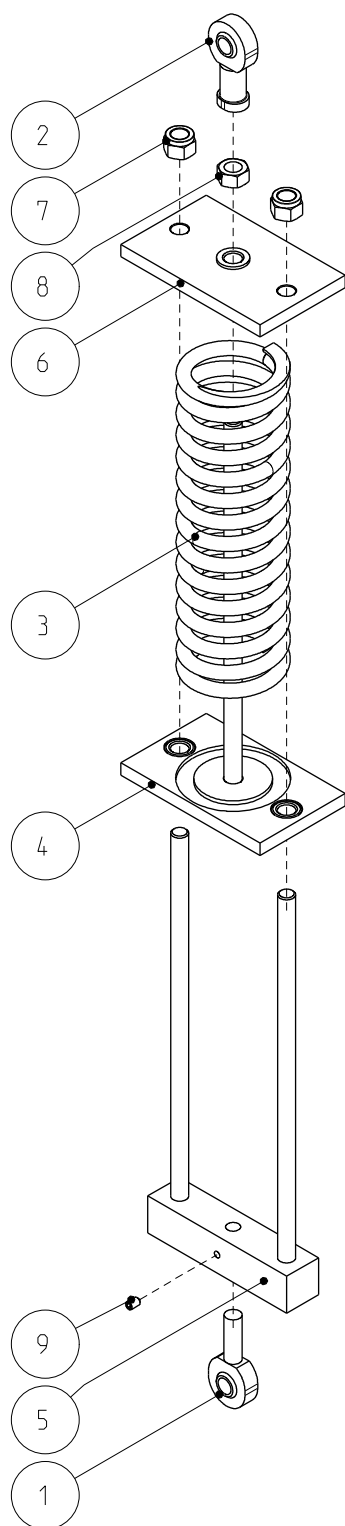
Denominazione Title	Codice Disegno Drawing Number	Rev. Rev.	Foglio Sheet
Fianco Sx completo LM 55	1041108	A	1/1
Proprieta' e diritti del presente disegno sono riservati - La riproduzione anche parziale e' vietata		All rights reserved - Partial or complete copies of this document are forbidden	

Rif.	Cod. Mod.	Descrizione	Q.ta
1	2040144D	Fianco Dx LM 55	1
2	3941MANP2ESS	Maniglia ABS nera P2-41	2

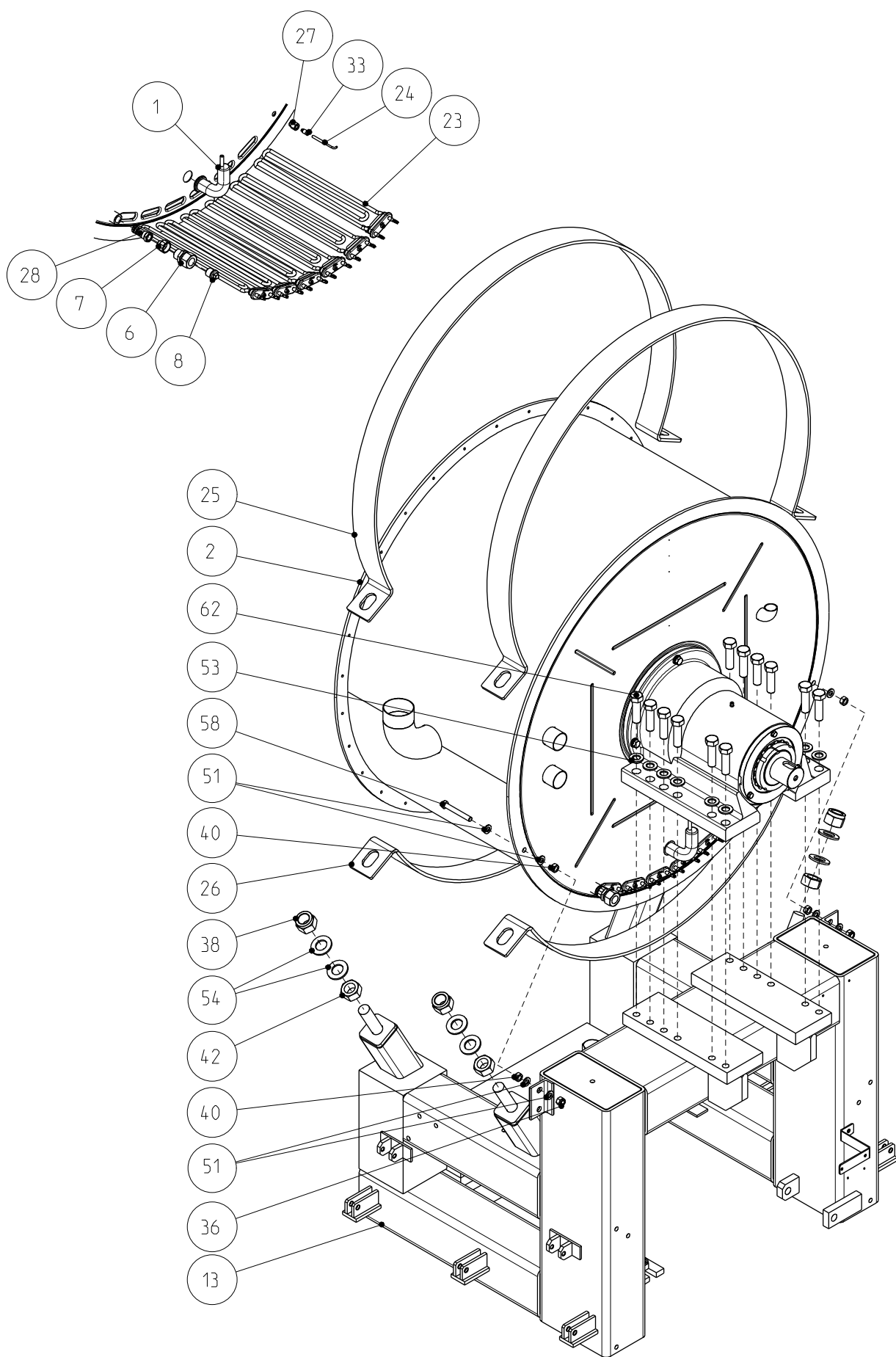


Denominazione Title	Codice Disegno Drawing Number	Rev. Rev.	Foglio Sheet
Fianco Dx completo LM 55	1041109	A	1/1
Proprieta' e diritti del presente disegno sono riservati - La riproduzione anche parziale e' vietata		All rights reserved - Partial or complete copies of this document are forbidden	

Rif.	Cod. Mod.	Descrizione	Q.ta
1	1937SNSAKB12	Snodo sferico SAKB 12 F	1
2	1937SNSIKB12	Snodo sferico SIKB 12 F	1
3	1985MQL10LM	Molla a filo D10 per sospensione LM	1
4	2011003X	Tirante centrale completo sospensione LM 30/85	1
5	2011004X	Tirante esterno completo sospensione LM 30/85	1
6	2011005X	Piastra completa sospensione LM 30/85	1
7	4936DAFA012M	Dado autobloccante M12 Zn UNI 7473	2
8	4936DAZ0012M	Dado M12 Zn UNI 5588	1
9	4936GRF1006M	Grano El M6x10 estremita' a punta	1



Denominazione Title	Codice Disegno Drawing Number	Rev. Rev.	Foglio Sheet
Sospensione completa LM 30/85	2000306	X	1/1
Proprieta' e diritti del presente disegno sono riservati - La riproduzione anche parziale e' vietata		All rights reserved - Partial or complete copies of this document are forbidden	



Denominazione  
Title

Gruppo culla completa LM 40

Codice Disegno  
Drawing Number

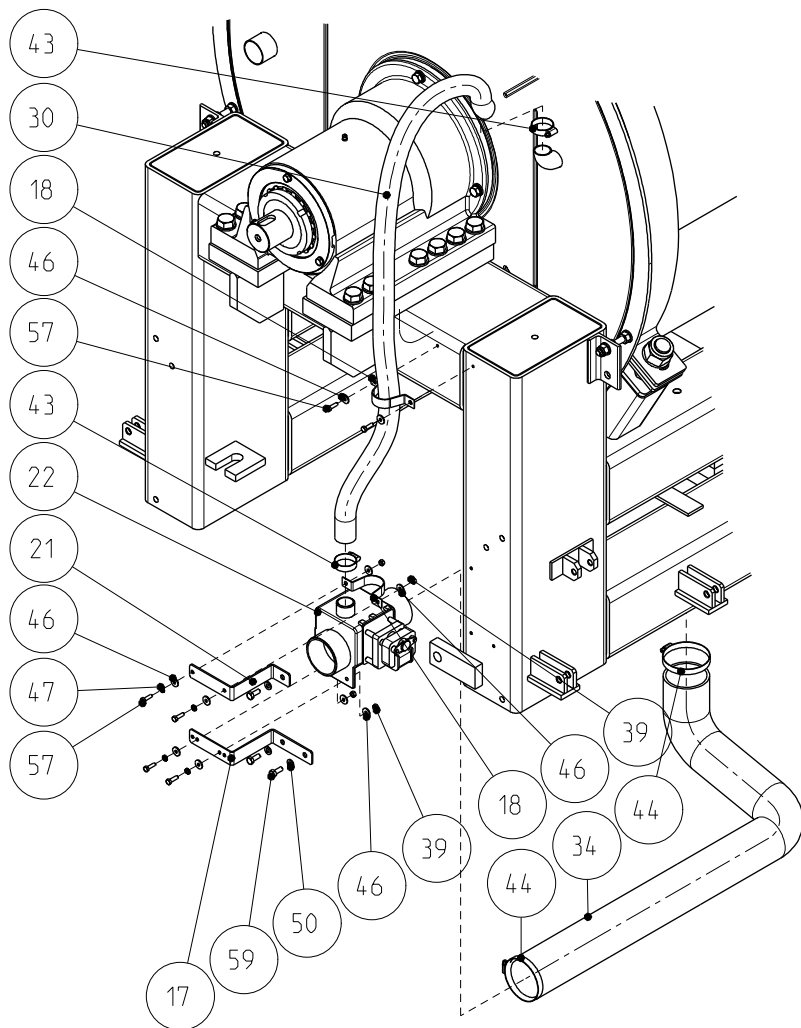
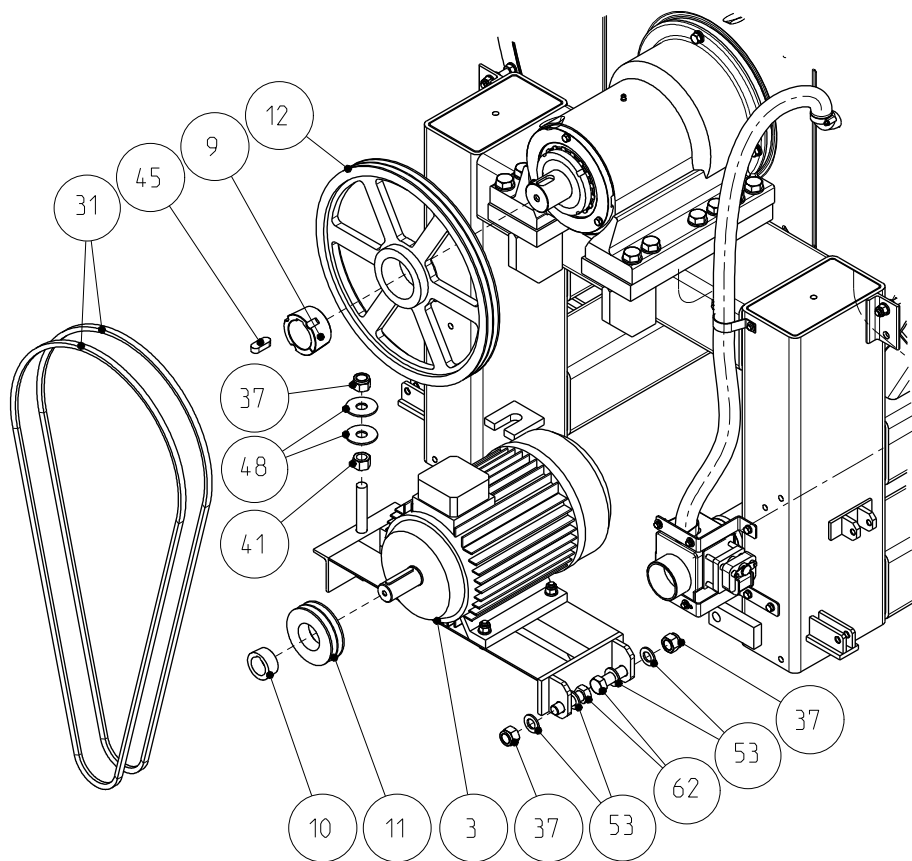
1110301

Rev.  
Rev.

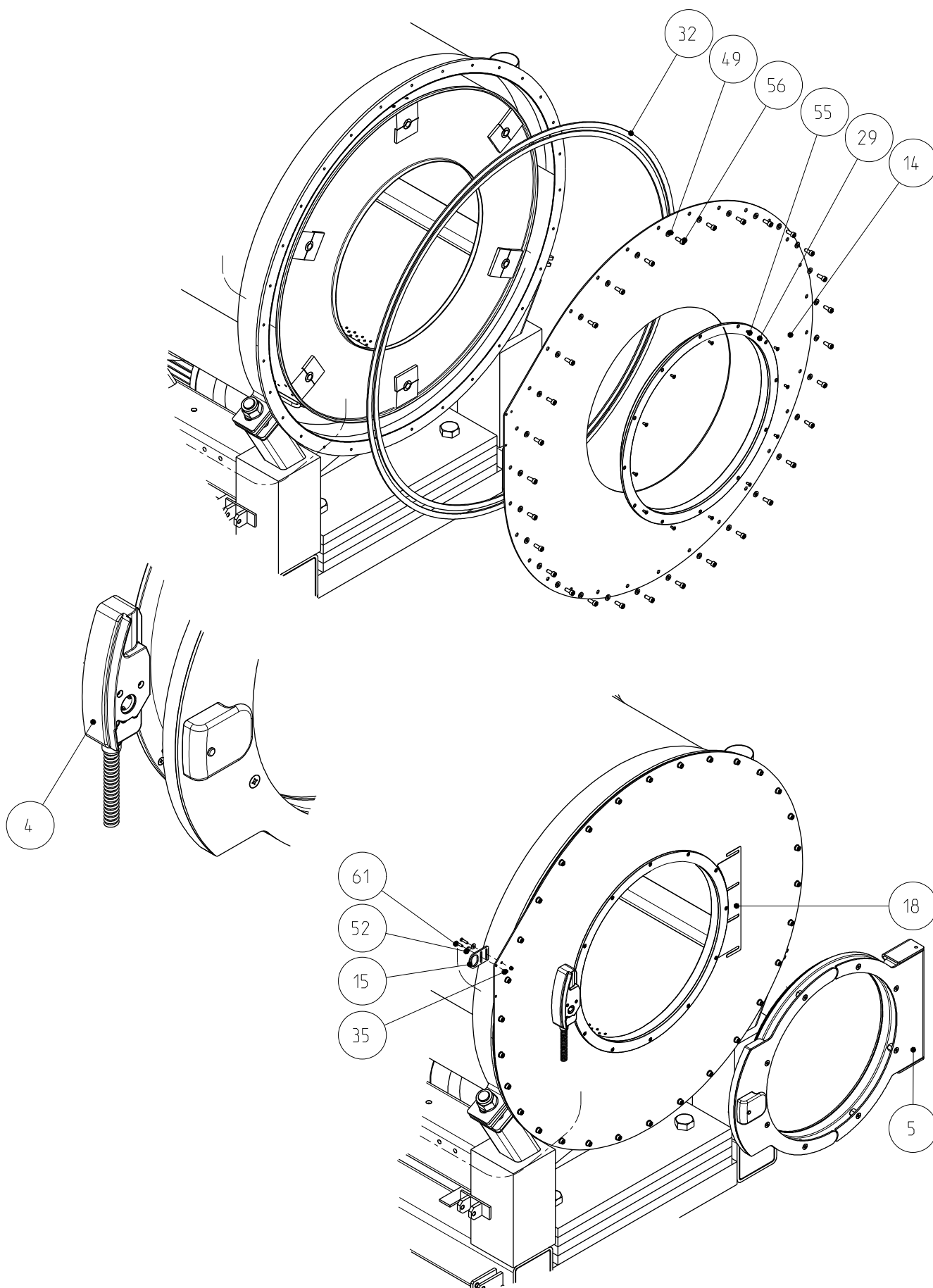
X

Foglio  
Sheet

1/4



Denominazione Title	Codice Disegno Drawing Number	Rev. Rev.	Foglio Sheet
Gruppo culla completa LM 40	1110301	X	2/4
Proprieta' e diritti del presente disegno sono riservati - La riproduzione anche parziale e' vietata		All rights reserved - Partial or complete copies of this document are forbidden	



Denominazione  
Title

Gruppo culla completa LM 40

Codice Disegno  
Drawing Number

1110301

Rev.  
Rev.

X

Foglio  
Sheet

3/4

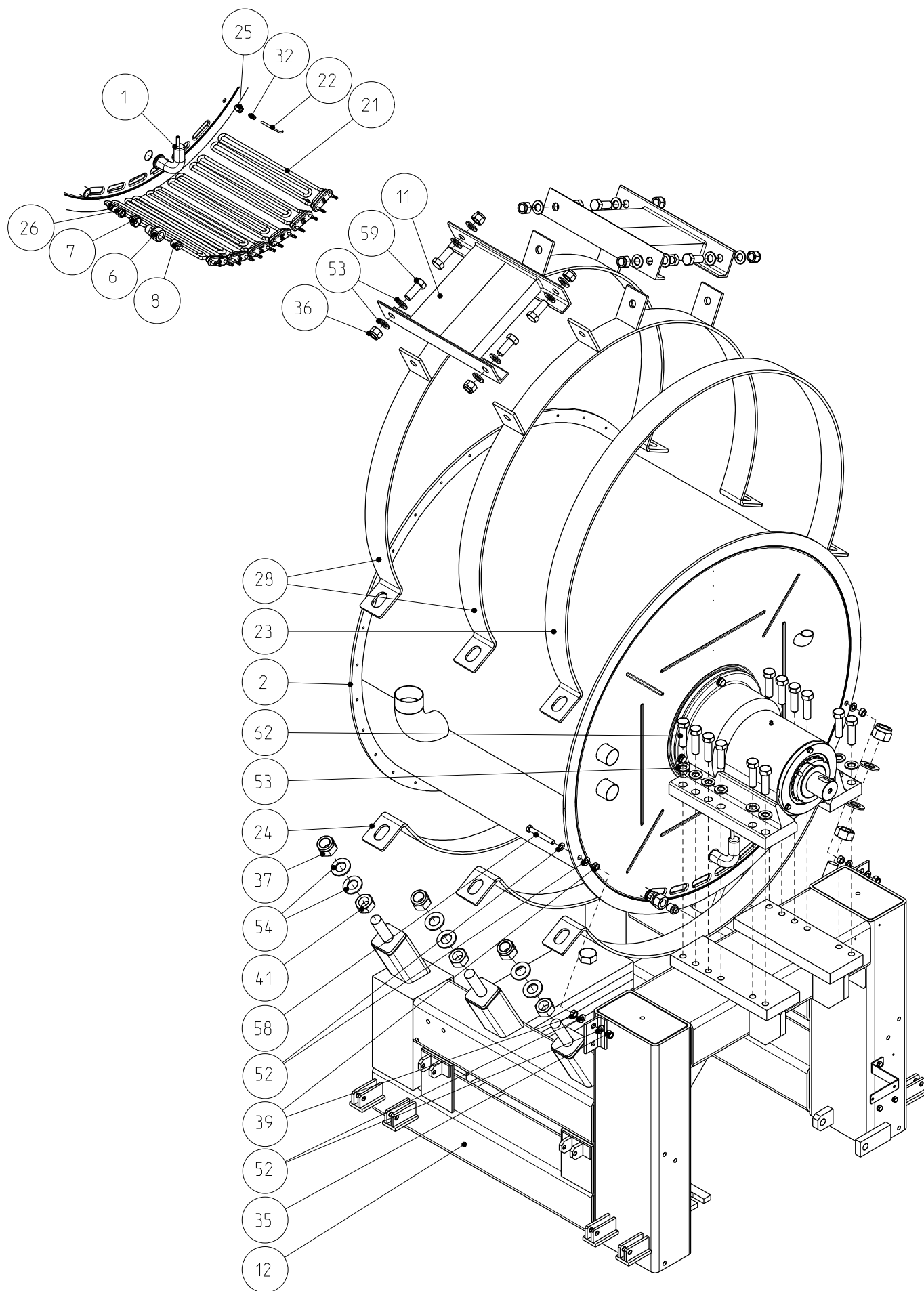
Proprieta' e diritti del presente disegno sono riservati - La riproduzione anche parziale e' vietata

All rights reserved - Partial or complete copies of this document are forbidden



Rif.	Cod. Mod.	Descrizione	Q.ta
1	4010505	Camera di compressione a labbro	1
2	1041001X	Gruppo vasca LM 40	1
3	1041003X	Gruppo motore LM 40	1
4	1100609X	Blocco porta motorizzato completo lm8	1
5	1101201B	Oblo' completo RC/LM 40-55-70-85 lm8	1
6	1960RED22	Raccordo RED 22 3/4"	1
7	1960RIZFM348	Riduzione Zn 3/4"F 3/8"M	1
8	1960TAPMZ1B2	Tappo maschio Zn 1/2"	1
9	1987BTB60517	Bussola Taper Bush 2517 Ø60	1
10	1987BUSTB161	Bussola Taper Bush 1610 Ø38	1
11	1987P1122	Puleggia SPA 112x2	1
12	1987P4502760	Puleggia SPA 450x2	1
13	2040103A	Culla vasca LM40	1
14	2040113A	Parete vasca LM 40/55	1
15	2040116X	Sede micro sbilanciamento LM 40/85	1
16	2040740X	Cavalotto per tubo Øest. 45	2
17	2040921X	Supporto elettrovalvola di scarico LM 30/55	1
18	2091207X	Spessore zoccolo oblò Rc/Lm 40/55/70/85	1
19	2100201X	Zavorra culla Lm 40/55	4
20	2110126X	Zoccolo Oblò 40-85 lm8	1
21	2110604X	Supporto superiore elettrovalvola di scarico LM 30/55	1
22	2754D0DN0322	Valvola D0D 3" normalmente aperta 220V	1
23	2950RFI40220	Resistenza flangiata 4000W 220V incoloy	6
24	2950SENSOPT1	Sensore di temperatura PT1000 classe B	1
25	2980403A	Anello supporto vasca superiore LM 40/55	2
26	2980404A	Anello supporto vasca inferiore LM 40/55	2
27	2980736X	Dado attacco termostato per sonda Ø6	1
28	2981002A	Iniettore vapore RC/LM	1
29	2991012D	Anello tenuta oblo' RC/LM 40-55-70-85	1
30	3922TUBARA35	Tubo Armovin HNA mm.35	1
31	3939CTICAX91	Cinghia Imesa AX91	2
32	3940PREF1617	Profilo silicone cellulare CM61 PR25	1
33	3970UGVSI	Ugello per valvola SIT COD.0958031	1
34	4011005X	Scarico iniziale RC/LM 30/85	1
35	4936DAFA005M	Dado autobloccante M5 Zn UNI 7473	2
36	4936DAFA012M	Dado autobloccante M12 Zn UNI 7473	2
37	4936DAFA020M	Dado autobloccante M20 Zn UNI 7473	3
38	4936DAFA030M	Dado autobloccante M30 Zn UNI 7473	4
39	4936DAZ0006M	Dado M6 Zn UNI 5588	4
40	4936DAZ0012M	Dado M12 Zn UNI 5588	4
41	4936DAZ0020M	Dado M20 Zn UNI 5588	1
42	4936DAZ0030M	Dado M30 Zn UNI 5588	4
43	4936FA026038	Fascetta 26-38	2
44	4936FA068085	Fascetta 68-85	2
45	4936LI181145	Linguetta UNI 6604-A 18x11x45	1
46	4936RGZ06X18	Rosetta 6x18 Zn UNI 9021	10
47	4936RODESM06	Rosetta dentata 6 Zn UNI 8842	4
48	4936RONGZ206	Rosetta 20x60 Zn UNI 9021	2
49	4936RPI08	Rosetta 8x16 Inox UNI 6592	30
50	4936RPZ0008M	Rosetta 8x16 Zn UNI 6592	3
51	4936RPZ0012M	Rosetta 12x24 Zn UNI 6592	8
52	4936RPZ1505M	Rosetta 5x15 Zn UNI 9021	2
53	4936RPZ2004M	Rosetta 20x37 Zn UNI 6592	16
54	4936RPZ30	Rosetta 30x56 Zn UNI 6592	8
55	4936VCSI125M	Vite testa svasata piana taglio a croce M5x12 Inox UNI 7688	12
56	4936VIITF820	Vite testa cilindrica esagono incassato M8x20 Inox UNI 5931	30
57	4936VIT06X20	Vite testa esagonale M6x20 8.8 Zn UNI 5739	6
58	4936VIT12X90	Vite testa esagonale M12x90 8.8 Zn UNI 5739	2
59	4936VIZ08X20	Vite testa esagonale M8x20 8.8 Zn UNI 5739	3
60	4936VTE30160	Vite TE 8.8 TF PG 30X160 ZN	2
61	4936VTFZN520	Vite testa esagonale M5x20 Zn 8.8 UNI 5737	2
62	4936VTZ2003M	Vite testa esagonale M20x70 8.8 Zn UNI 5739	14

Denominazione Title	Codice Disegno Drawing Number	Rev. Rev.	Foglio Sheet
Gruppo culla completa LM 40	1110301	X	4/4
Proprieta' e diritti del presente disegno sono riservati - La riproduzione anche parziale e' vietata		All rights reserved - Partial or complete copies of this document are forbidden	



Denominazione  
Title

Gruppo culla completa LM 55

Codice Disegno  
Drawing Number

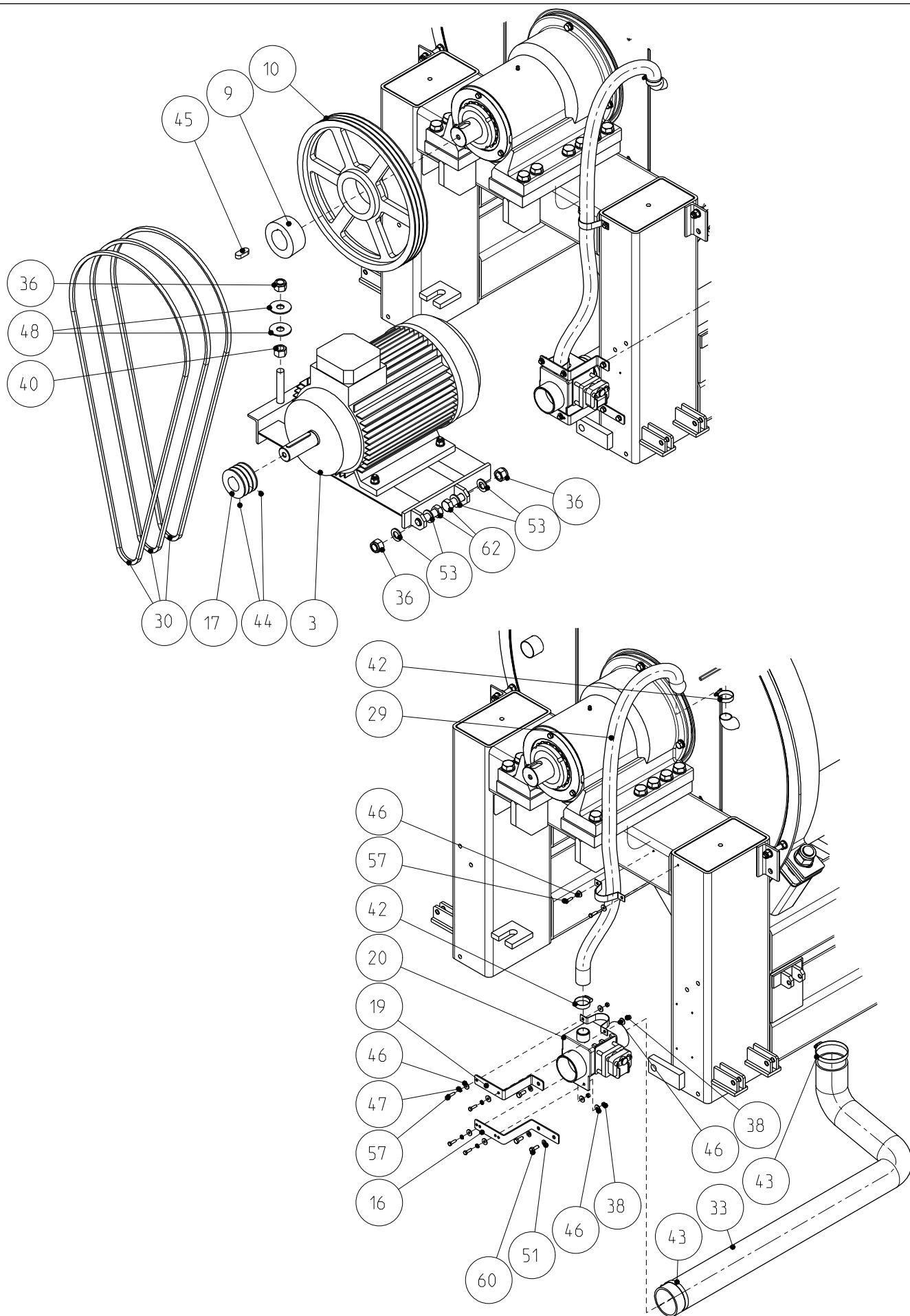
1110305

Rev.  
Rev.

X

Foglio  
Sheet

1/4



Denominazione  
Title

Gruppo culla completa LM 55

Codice Disegno  
Drawing Number

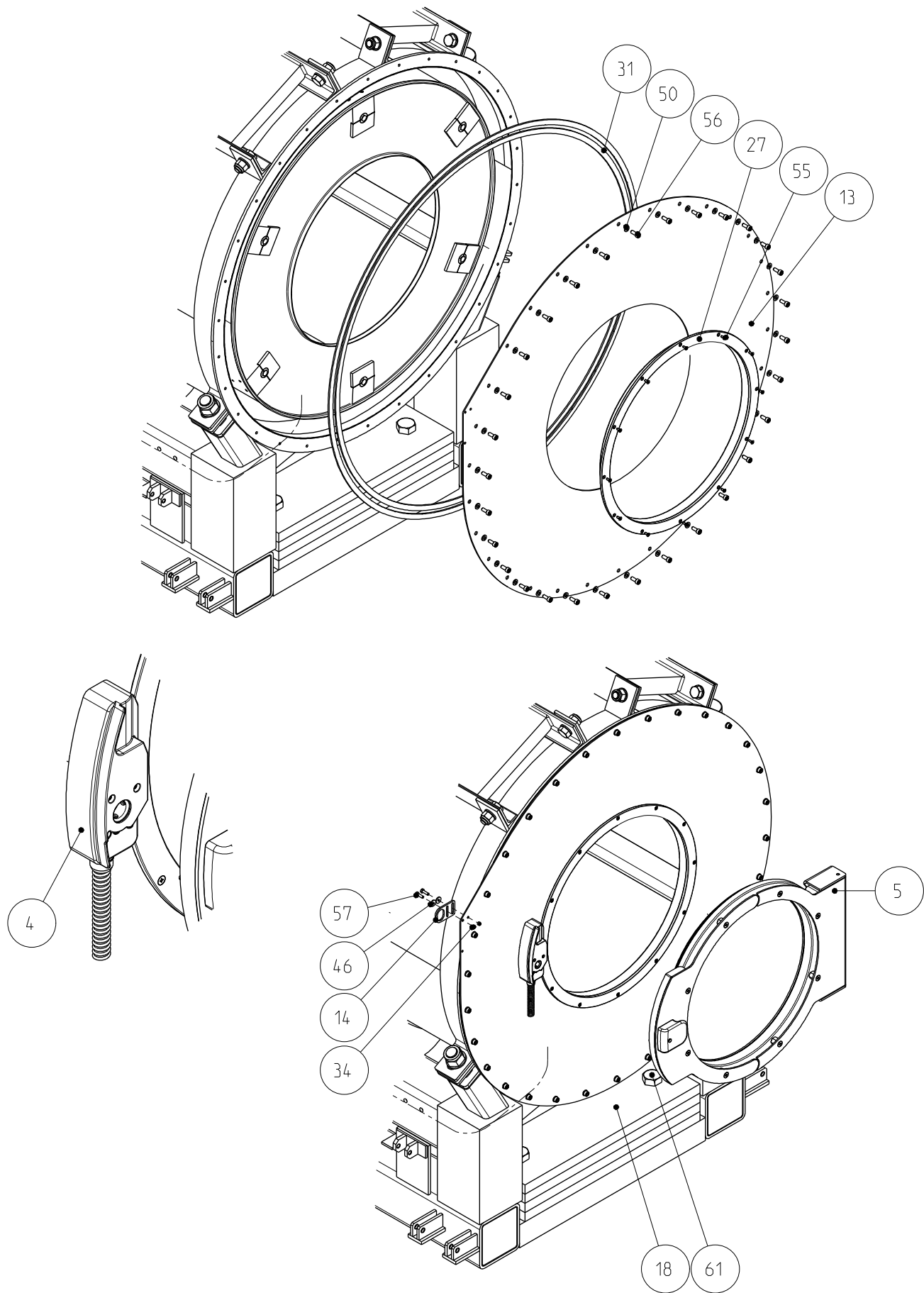
1110305

Rev.  
Rev.

X

Foglio  
Sheet

2/4



Denominazione  
Title

Gruppo culla completa LM 55

Codice Disegno  
Drawing Number

1110305

Rev.  
Rev.

X

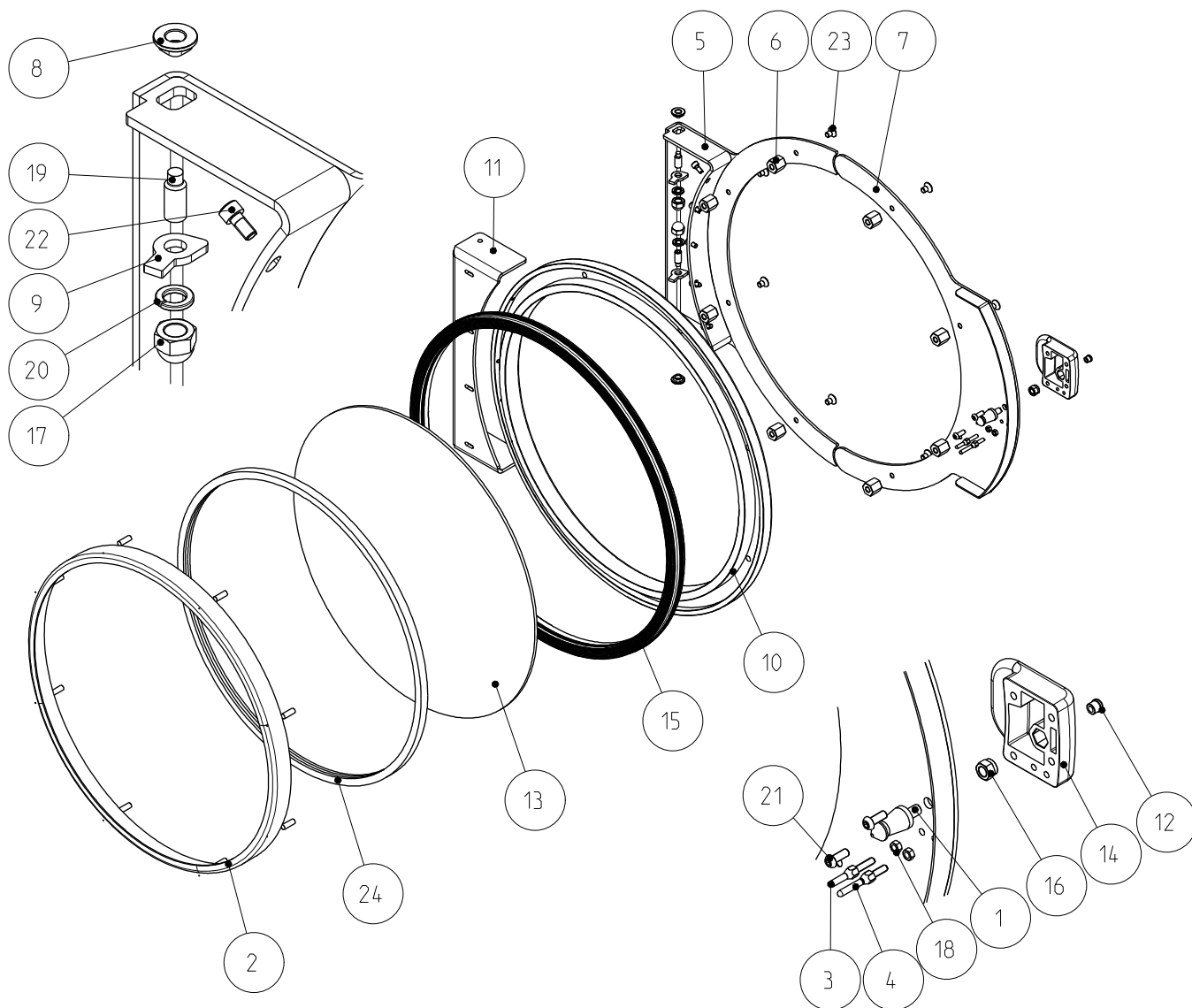
Foglio  
Sheet

3/4

Rif.	Cod. Mod.	Descrizione	Q.ta
1	4010505	Camera di compressione a labbro	1
2	1041002X	Gruppo vasca LM 55	1
3	1041101X	Gruppo motore LM 55	1
4	1100609X	Blocco porta motorizzato completo lm8	1
5	1101201B	Oblo' completo RC/LM 40-55-70-85 IM8	1
6	1960RED22	Raccordo RED 22 3/4"	1
7	1960RIZFM348	Riduzione Zn 3/4"F 3/8"M	1
8	1960TAPMZ1B2	Tappo maschio Zn 1/2"	1
9	1987BTB60302	Bussola Taper Bush 3020 Ø60	1
10	1987P4503326	Puleggia SPA 450x3	1
11	2020509X	Contrappeso LM 55	2
12	2040104B	Culla vasca LM55	1
13	2040113A	Parete vasca LM 40/55	1
14	2040116X	Sede micro sbilanciamento LM 40/85	1
15	2040740X	Cavalotto per tubo Øest. 45	2
16	2040921X	Supporto elettrovalvola di scarico LM 30/55	1
17	2041101X	Puleggia SPA 80x3 foro 42 cava 12	1
18	2100201X	Zavorra culla Lm 40/55	4
19	2110604X	Supporto superiore elettrovalvola di scarico LM 30/55	1
20	2754D0DN0322	Valvola DOD 3" normalmente aperta 220V	1
21	2950RFI50220	Resistenza flangiata 5000W 220V incoloy	6
22	2950SENSOPT1	Sensore di temperatura PT1000 classe B	1
23	2980403A	Anello supporto vasca superiore LM 40/55	1
24	2980404A	Anello supporto vasca inferiore LM 40/55	3
25	2980736X	Dado attacco termostato per sonda Ø6	1
26	2981002A	Iniettore vapore RC/LM	1
27	2991012D	Anello tenuta oblo' RC/LM 40-55-70-85	1
28	2991207X	Anello supporto vasca superiore LM 55 con attacchi per contrappesi	2
29	3922TUBARA35	Tubo Armovin HNA mm.35	1
30	3939C TICAX91	Cinghia Imesa AX91	3
31	3940PREF1617	Profilo silicone cellulare CM61 PR25	1
32	3970UGVSI	Ugello per valvola SIT COD.0958031	1
33	4011005X	Scarico iniziale RC/LM 30/85	1
34	4936DAFA005M	Dado autobloccante M5 Zn UNI 7473	2
35	4936DAFA012M	Dado autobloccante M12 Zn UNI 7473	2
36	4936DAFA020M	Dado autobloccante M20 Zn UNI 7473	11
37	4936DAFA030M	Dado autobloccante M30 Zn UNI 7473	6
38	4936DAZ0006M	Dado M6 Zn UNI 5588	4
39	4936DAZ0012M	Dado M12 Zn UNI 5588	4
40	4936DAZ0020M	Dado M20 Zn UNI 5588	1
41	4936DAZ0030M	Dado M30 Zn UNI 5588	6
42	4936FA026038	Fascetta 26-38	2
43	4936FA068085	Fascetta 68-85	2
44	4936GRAPP6X8	Grano 45H M6x8 UNI 5927	2
45	4936LI181145	Linguetta UNI 6604-A 18x11x45	1
46	4936RGZ06X18	Rosetta 6x18 Zn UNI 9021	12
47	4936RODESM06	Rosetta dentata 6 Zn UNI 8842	4
48	4936RONGZ206	Rosetta 20x60 Zn UNI 9021	2
49	4936RPI0012M	Rosetta 12x24 Inox UNI 6592	1
50	4936RPI08	Rosetta 8x16 Inox UNI 6592	30
51	4936RPZ0008M	Rosetta 8x16 Zn UNI 6592	3
52	4936RPZ0012M	Rosetta 12x24 Zn UNI 6592	7
53	4936RPZ2004M	Rosetta 20x37 Zn UNI 6592	32
54	4936RPZ30	Rosetta 30x56 Zn UNI 6592	12
55	4936VCSI125M	Vite testa svasata piana taglio a croce M5x12 Inox UNI 7688	12
56	4936VITF820	Vite testa cilindrica esagono incassato M8x20 Inox UNI 5931	30
57	4936VIT06X20	Vite testa esagonale M6x20 8.8 Zn UNI 5739	8
58	4936VIT12X90	Vite testa esagonale M12x90 8.8 Zn UNI 5739	2
59	4936VITZN205	Vite testa esagonale M20x50 8.8 Zn UNI 5739	8
60	4936VIZ08X20	Vite testa esagonale M8x20 8.8 Zn UNI 5739	3
61	4936VTE30160	Vite TE 8.8 TF PG 30X160 ZN	2
62	4936VTZ2003M	Vite testa esagonale M20x70 8.8 Zn UNI 5739	14

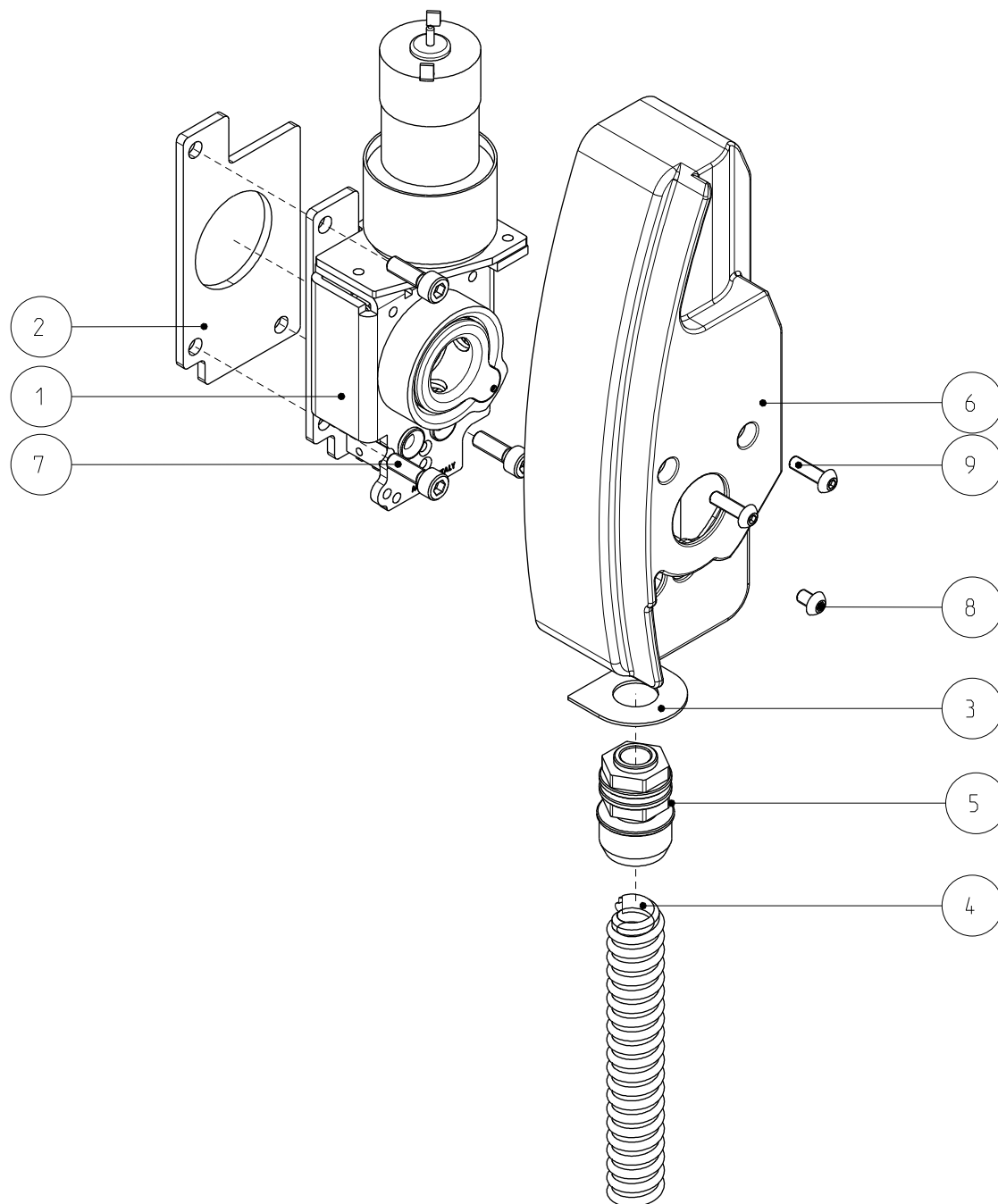
Denominazione <i>Title</i>	Codice Disegno <i>Drawing Number</i>	Rev. <i>Rev.</i>	Foglio <i>Sheet</i>
Gruppo culla completa LM 55	1110305	X	4/4
Proprieta' e diritti del presente disegno sono riservati - La riproduzione anche parziale e' vietata		All rights reserved - Partial or complete copies of this document are forbidden	

Rif.	Cod. Mod.	Descrizione	Q.ta
1	1958CODOLMOT	Codolo chiusura motorizzata	1
2	2030912A	Anello ferma vetro completo RC/LM 40-55-70-85	1
3	2100237A	Perno porta chiusa Lm 14/18/23 IM8	1
4	2100342A	Perno presenza porta Lm 14/18/23 IM8	1
5	2101203B	Flangia cerniera oblò RC/LM 40-55-70-85 IM8	1
6	2101204B	Distanziale oblò RC/LM 40-55-70-85 IM8	8
7	2110405A	Flangia maniglia oblo RC/LM 40-55-70-85 IM8	1
8	2111071X	Dado cerniera oblò RC/LM 40-55-70-85 IM8	2
9	2111072X	Camma regolazione oblò RC/LM 40-55-70-85 IM8	2
10	2120111X	Oblò RC/LM 40/55/70/85	1
11	3110103A	Zoccolo oblò RC/LM 40-55-70-85 IM8	1
12	3940TAKAP510	Tappo maniglia	1
13	4010514X	Vetro oblo' RC/LM 40/85	1
14	4100306X	Maniglia oblò IM8	1
15	4110102X	Guarnizione oblò 40-85	1
16	4936DAFA008M	Dado autobloccante M8 Zn UNI 7473	1
17	4936DANCI10M	Dado cieco M10 nichelato UNI 5721	2
18	4936DAZ0005M	Dado M5 Zn UNI 5588	2
19	4936GRA1025C	Grano esagono incassato estremita' cilindrica M10x25 UNI 5925	2
20	4936GROFE10M	Rondella grover M10 Zn UNI 1751/B	2
21	4936VITB0616	Vite testa bombata esagono incassato M6x16 Inox UNI 7380	2
22	4936VITIN612	Vite testa cilindrica esagono inc. M6X12 Inox UNI 5931	5
23	4936VTCA8X12	Vite testa svasata piana taglio a croce M8x12 Inox UNI 7688	8
24	950612X	Guarnizione a U vetro oblo'	1



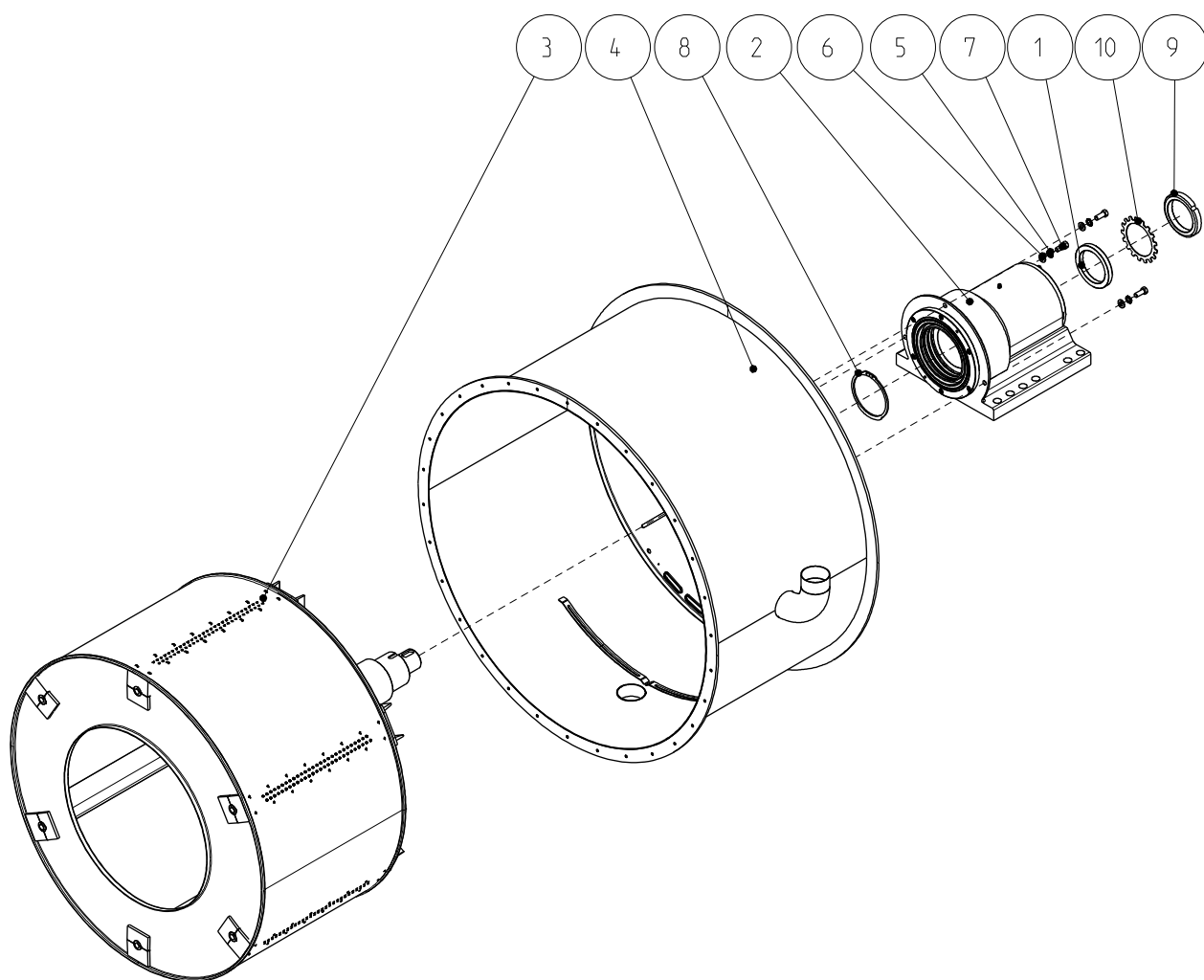
Denominazione Title	Codice Disegno Drawing Number	Rev. Rev.	Foglio Sheet
Oblo' completo RC/LM 40-55-70-85 IM8	1101201	B	1/1
Proprieta' e diritti del presente disegno sono riservati - La riproduzione anche parziale e' vietata		All rights reserved - Partial or complete copies of this document are forbidden	

Rif.	Cod. Mod.	Descrizione	Q.ta
1	1958BLOPOMOT	Blocco porta motorizzato	1
2	2100320X	Staffa blocco porta lm8	1
3	2100445X	Staffa pressa guaina blocco porta lm8	1
4	2950GUSPGD10	Guaina spiralata in pvc Ø10 grigia	1
5	2950RADDG010	Raccordo dritto per guaina spiralata Ø10-1/4" grigio	1
6	4110201X	Cover blocco porta motorizzato	1
7	4936BRI1005M	Vite testa cilindrica esagono incassato M5X10 inox A2-70	3
8	4936VITBE406	Vite testa bombata esagono incassato M4x6 Inox UNI 7380	1
9	4936VITBE414	Vite testa bombata esagono incassato M4x14 Inox UNI 7380	2



Denominazione Title	Codice Disegno Drawing Number	Rev. Rev.	Foglio Sheet
Blocco porta motorizzato completo lm8	1100609	X	1/1
Proprieta' e diritti del presente disegno sono riservati - La riproduzione anche parziale e' vietata		All rights reserved - Partial or complete copies of this document are forbidden	

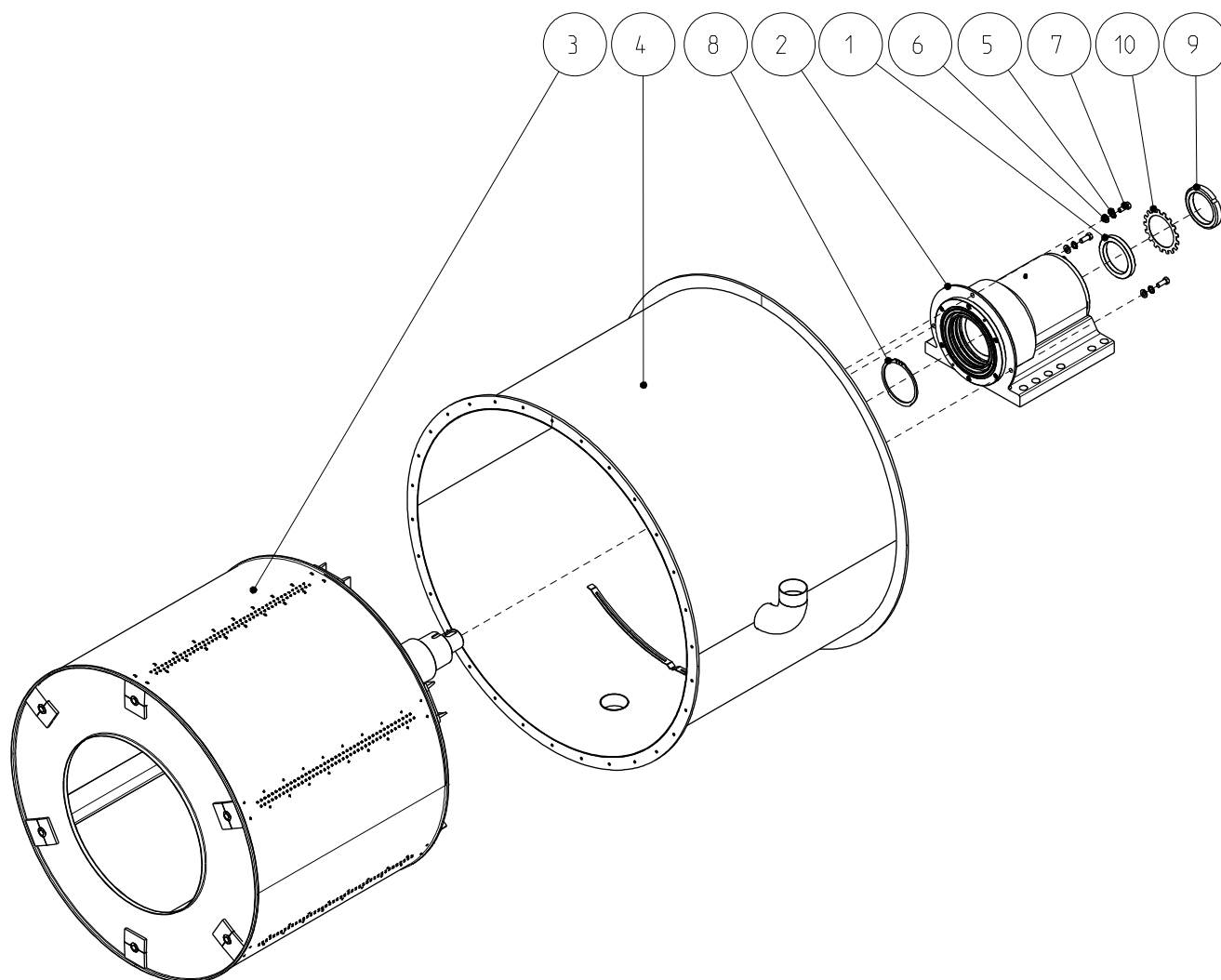
Rif.	Cod. Mod.	Descrizione	Q.ta
1	940929	Distanziale libero LM 40/55/70	1
2	2000304X	Mozzo cuscinetti completo LM 40/85	1
3	2000501C	Cesto completo LM 40	1
4	2040108B	Vasca LM 40 Riscaldamento elettrico-vapore	1
5	4936RDZ0012M	Rosetta dentata 12 Zn UNI 8842	3
6	4936RPZ0012M	Rosetta 12x24 Zn UNI 6592	3
7	4936VITZX123	Vite testa esagonale M12x30 8.8 Zn UNI 5739	3
8	4939ANSEG130	Anello Seeger SP130 per alberi UNI 7435	1
9	4939GHNAMK20	Ghiera nazionale KM20	1
10	4939RONAMB20	Rosetta nazionale MB20	1



Denominazione Title	Codice Disegno Drawing Number	Rev. Rev.	Foglio Sheet
Gruppo vasca LM 40	1041001	X	1/1
Proprieta' e diritti del presente disegno sono riservati - La riproduzione anche parziale e' vietata		All rights reserved - Partial or complete copies of this document are forbidden	

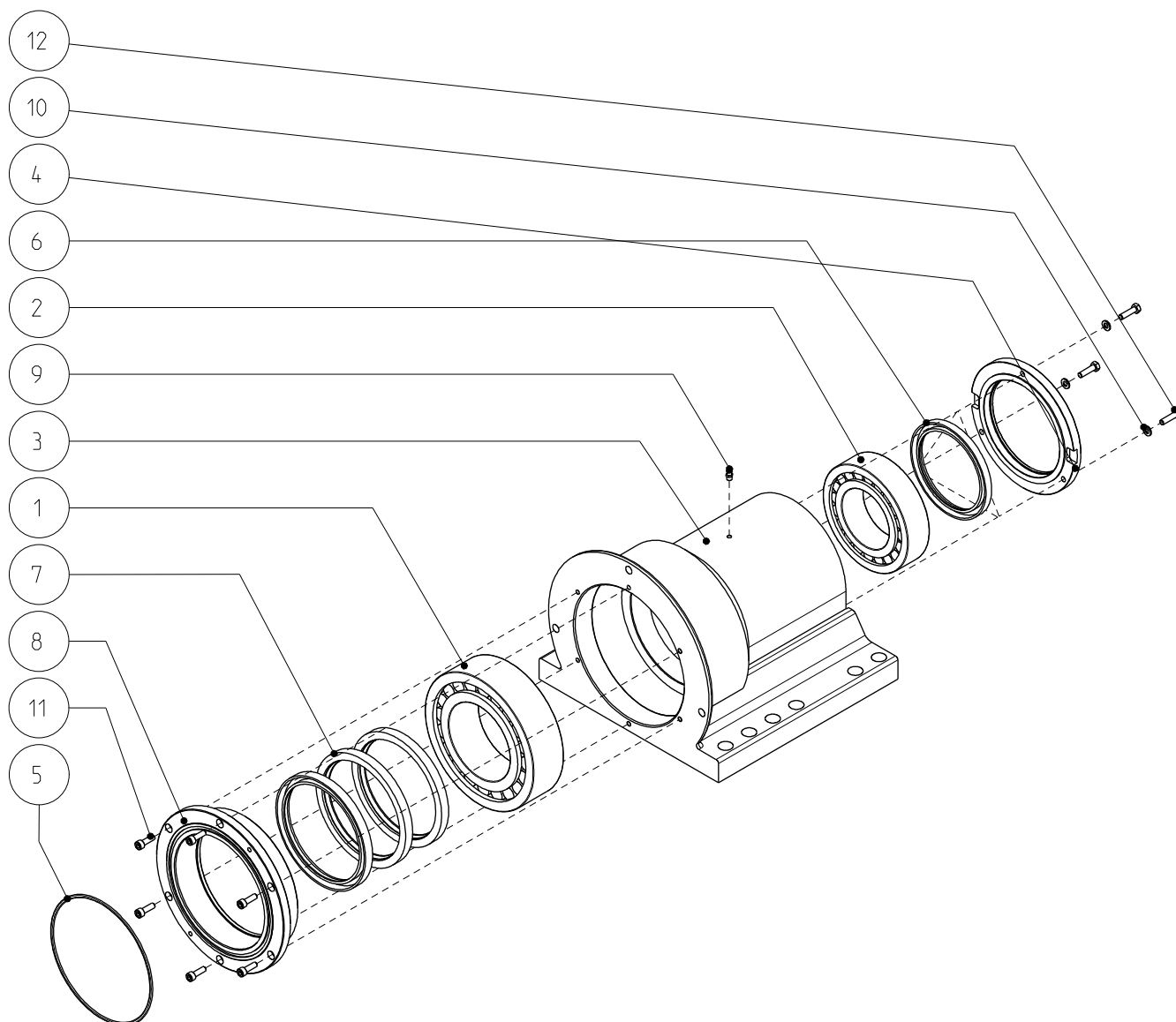


Rif.	Cod. Mod.	Descrizione	Q.ta
1	940929	Distanziale libero LM 40/55/70	1
2	2000304X	Mozzo cuscinetti completo LM 40/85	1
3	2020508D	Cesto completo LM 55	1
4	2040110B	Vasca LM 55 Riscaldamento elettrico-vapore	1
5	4936RDZ0012M	Rosetta dentata 12 Zn UNI 8842	3
6	4936RPZ0012M	Rosetta 12x24 Zn UNI 6592	3
7	4936VITZX123	Vite testa esagonale M12x30 8.8 Zn UNI 5739	3
8	4939ANSEG130	Anello Seeger SP130 per alberi UNI 7435	1
9	4939GHNAMK20	Ghiera nazionale KM20	1
10	4939RONAMB20	Rosetta nazionale MB20	1



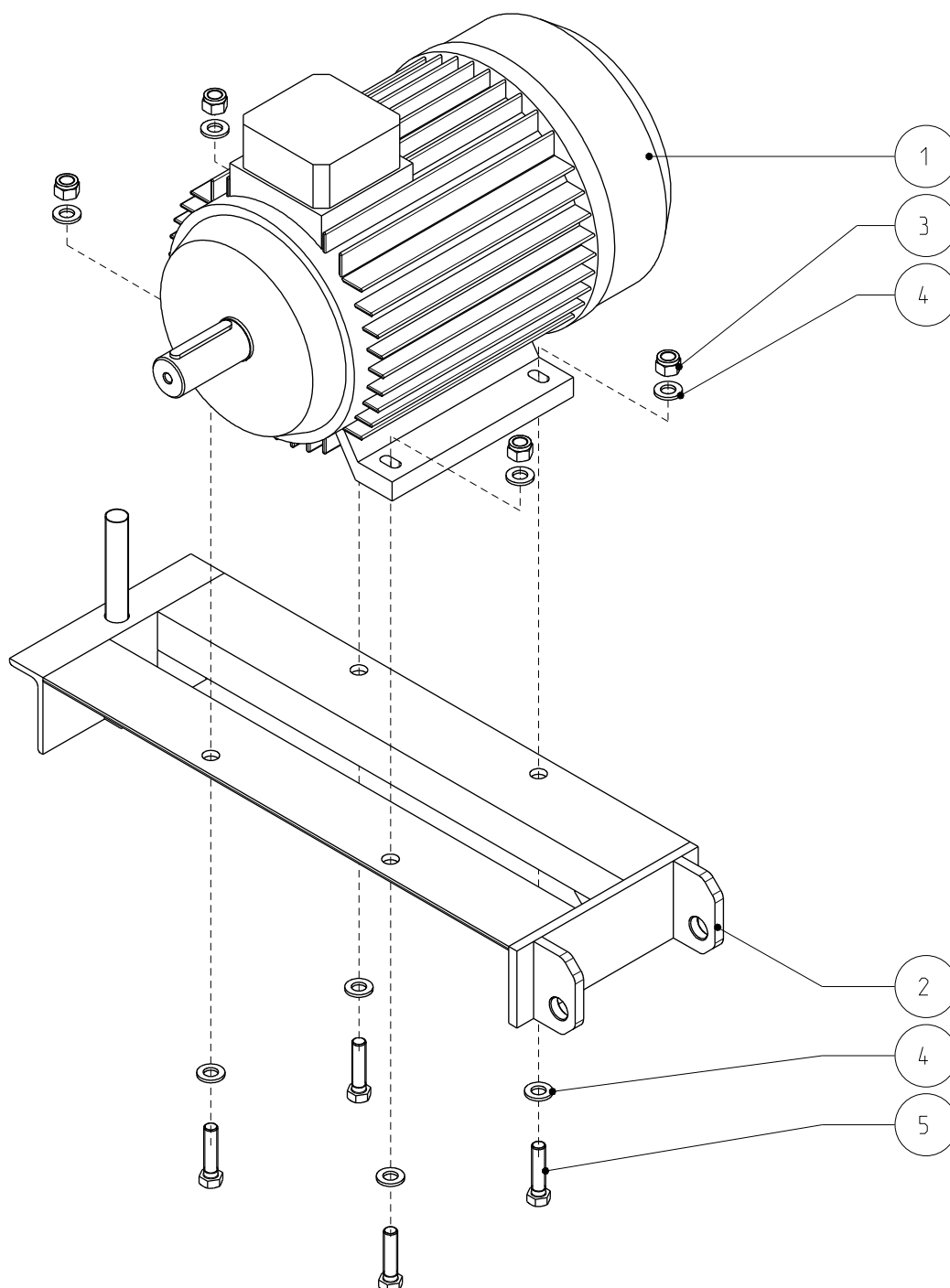
Denominazione Title	Codice Disegno Drawing Number	Rev. Rev.	Foglio Sheet
Gruppo vasca LM 55	1041002	X	1/1
Proprieta' e diritti del presente disegno sono riservati - La riproduzione anche parziale e' vietata		All rights reserved - Partial or complete copies of this document are forbidden	

Rif.	Cod. Mod.	Descrizione	Q.ta
1	1937CUR2226P	Cuscinetto a rulli NU 2226 ECP	1
2	1937N2220L40	Cuscinetto a rulli NUP 2220 ECP	1
3	2990315C	Mozzo LM 40/85	1
4	2990319X	Flangia posteriore Lm 40/55/70	1
5	3940ANEORING	Anello O-Ring (corda Ø5)	1
6	3940AT131612	Anello tenuta 130/160/12	1
7	3940AT161915	Anello tenuta 160/190/15	3
8	3990315A	Flangia anteriore LM 40/85	1
9	4936INGRAR17	Ingrassatore OMR 8x1.25 R17B	1
10	4936RPZ0008M	Rosetta 8x16 Zn UNI 6592	3
11	4936VIT08X25	Vite testa cilindrica esagono incassato M8x25 Inox UNI 5931	6
12	4936VTZ08X30	Vite testa esagonale M8x30 8.8 Zn UNI 5739	3



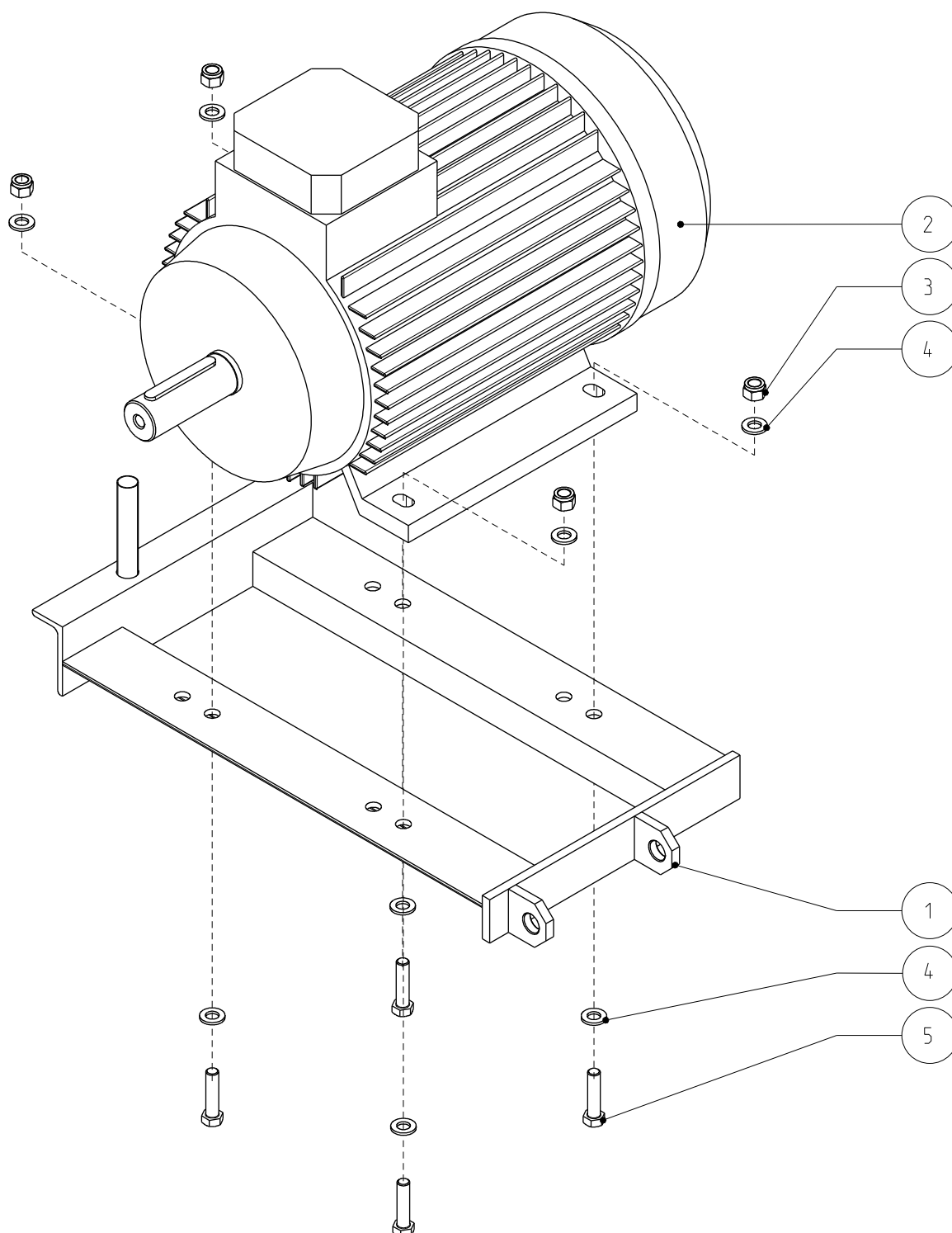
Denominazione Title	Codice Disegno Drawing Number	Rev. Rev.	Foglio Sheet
Mozzo cuscinetti completo LM 40/85	2000304	X	1/1
Proprieta' e diritti del presente disegno sono riservati - La riproduzione anche parziale e' vietata		All rights reserved - Partial or complete copies of this document are forbidden	

Rif.	Cod. Mod.	Descrizione	Q.ta
1	2955MB132L40	Motore S132IN170.30	1
2	2991013B	Supporto motore LM40	1
3	4936DAFA012M	Dado autobloccante M12 Zn UNI 7473	4
4	4936RPZ0012M	Rosetta 12x24 Zn UNI 6592	8
5	4936VIZ12X50	Vite testa esagonale M12x50 8.8 Zn UNI 5739	4



Denominazione Title	Codice Disegno Drawing Number	Rev. Rev.	Foglio Sheet
Gruppo motore LM 40	1041003	X	1/1
Proprieta' e diritti del presente disegno sono riservati - La riproduzione anche parziale e' vietata		All rights reserved - Partial or complete copies of this document are forbidden	

Rif.	Cod. Mod.	Descrizione	Q.ta
1	2040105X	Supporto motore LM 55	1
2	2955MS160L70	Motore S160IN215.30	1
3	4936DFA012M	Dado autobloccante M12 Zn UNI 7473	4
4	4936RPZ0012M	Rosetta 12x24 Zn UNI 6592	8
5	4936VIZ12X50	Vite testa esagonale M12x50 8.8 Zn UNI 5739	4



Denominazione Title	Codice Disegno Drawing Number	Rev. Rev.	Foglio Sheet
Gruppo motore LM 55	1041101	X	1/1
Proprieta' e diritti del presente disegno sono riservati - La riproduzione anche parziale e' vietata		All rights reserved - Partial or complete copies of this document are forbidden	