



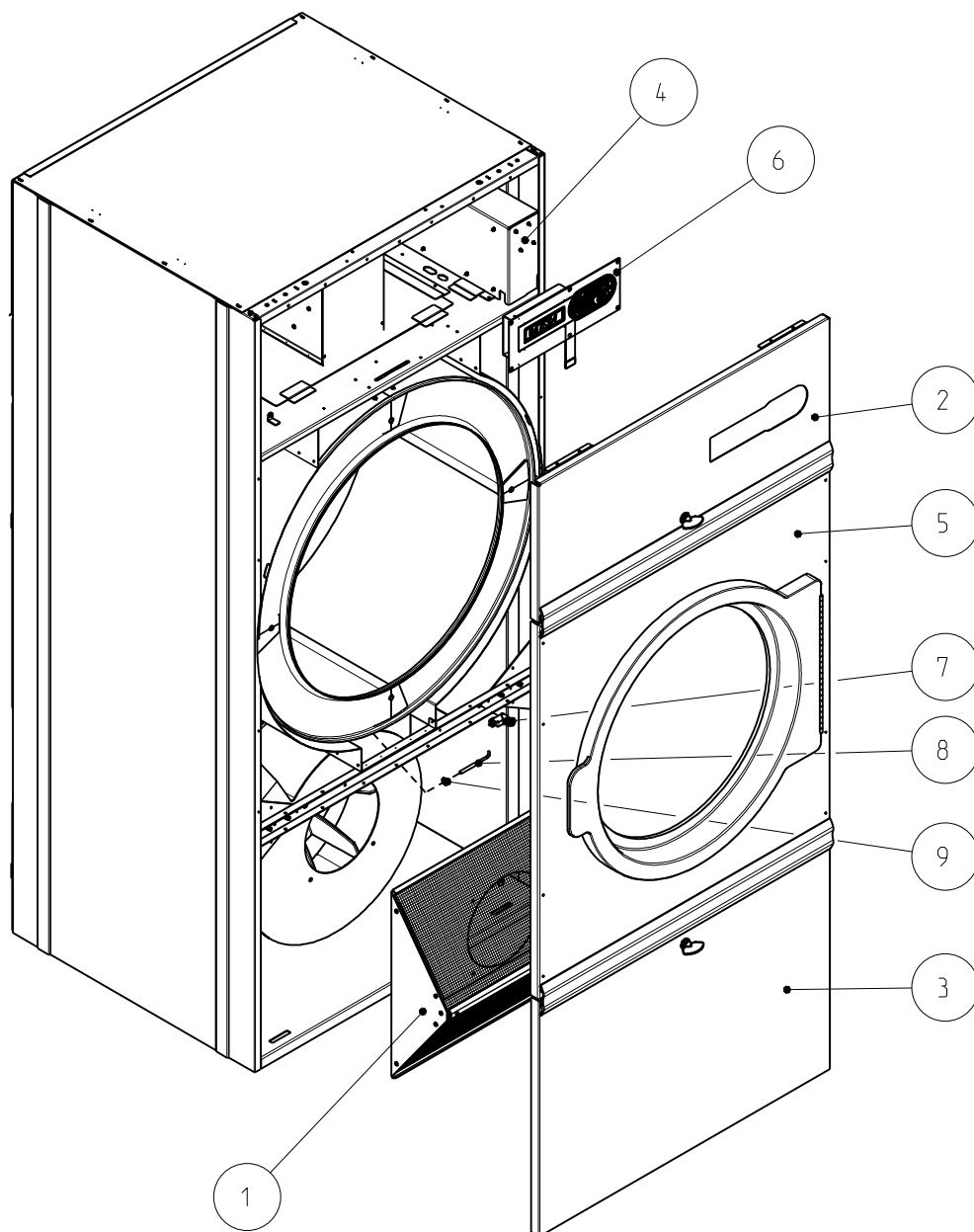
ESPLOSO

ES 10-14-18 serie "T"



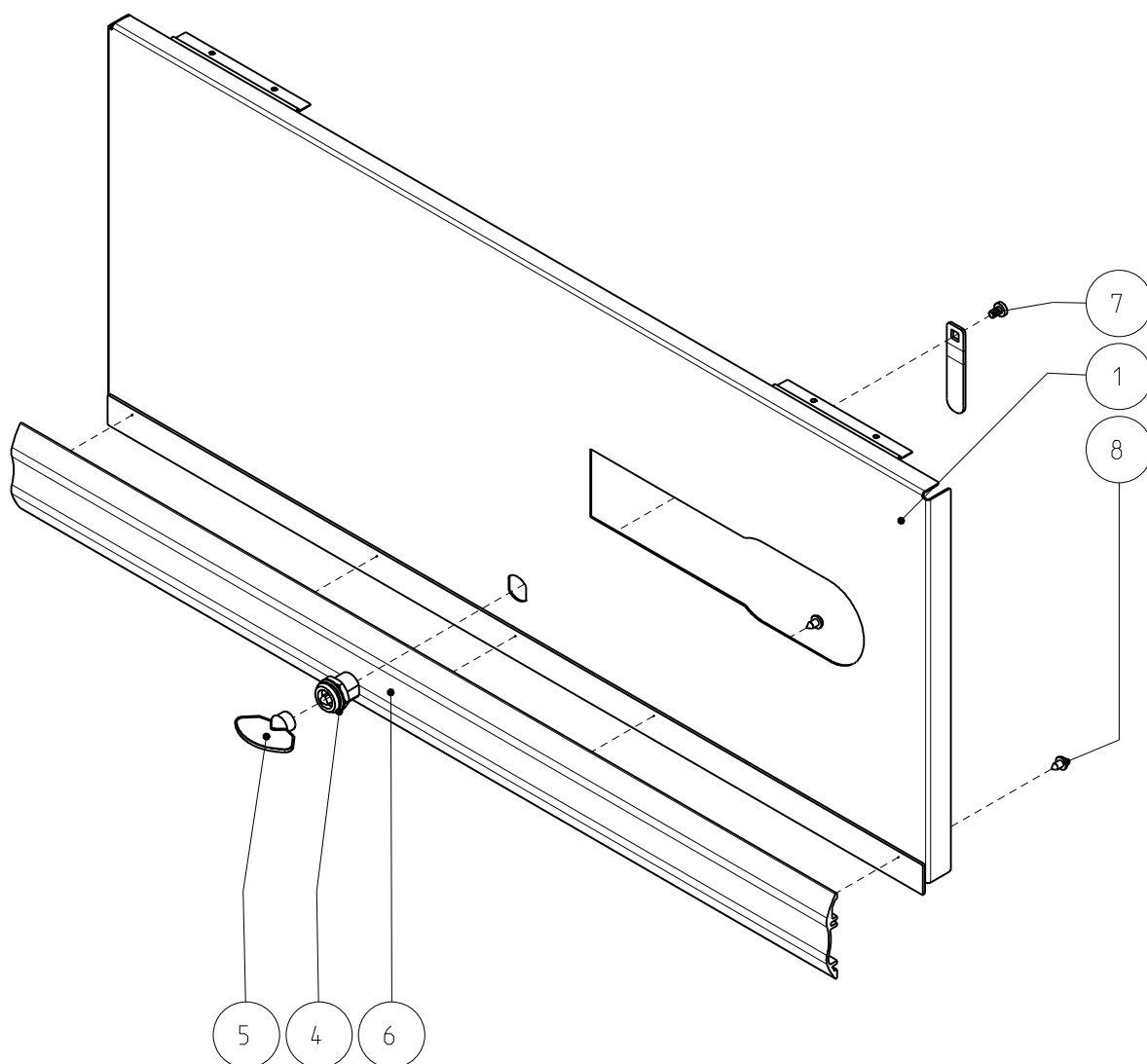
IMESA S.p.A.
Via degli Olmi 22
31040 Cessalto (TV), Italia
tel. +39.0421.468011
fax +39.0421.468000
www.imesa.it

Rif.	Cod. Mod.	Descrizione	Q.ta
1	1050102X	Supporto completo telaio filtri Es 10-34	1
2	1050206A	Fronte superiore completo ES 10/14/18	1
3	1050210X	Fronte inferiore completo Es 10/14/18	1
4	1091002X	Box cablaggi frontale x ES-Slim	1
5	197809A	Assieme Fronte centrale Es 10-14-18	1
6	2091005X	blocco tastiera IM7 con fronte e protezione	1
7	2950MS10B	Microinterruttore porta 83.161.075	1
8	2950SENSOPT1	Sensore di temperatura PT1000 classe B	1
9	4936PERSC006	Perno a scatto per alberi Ø6	1



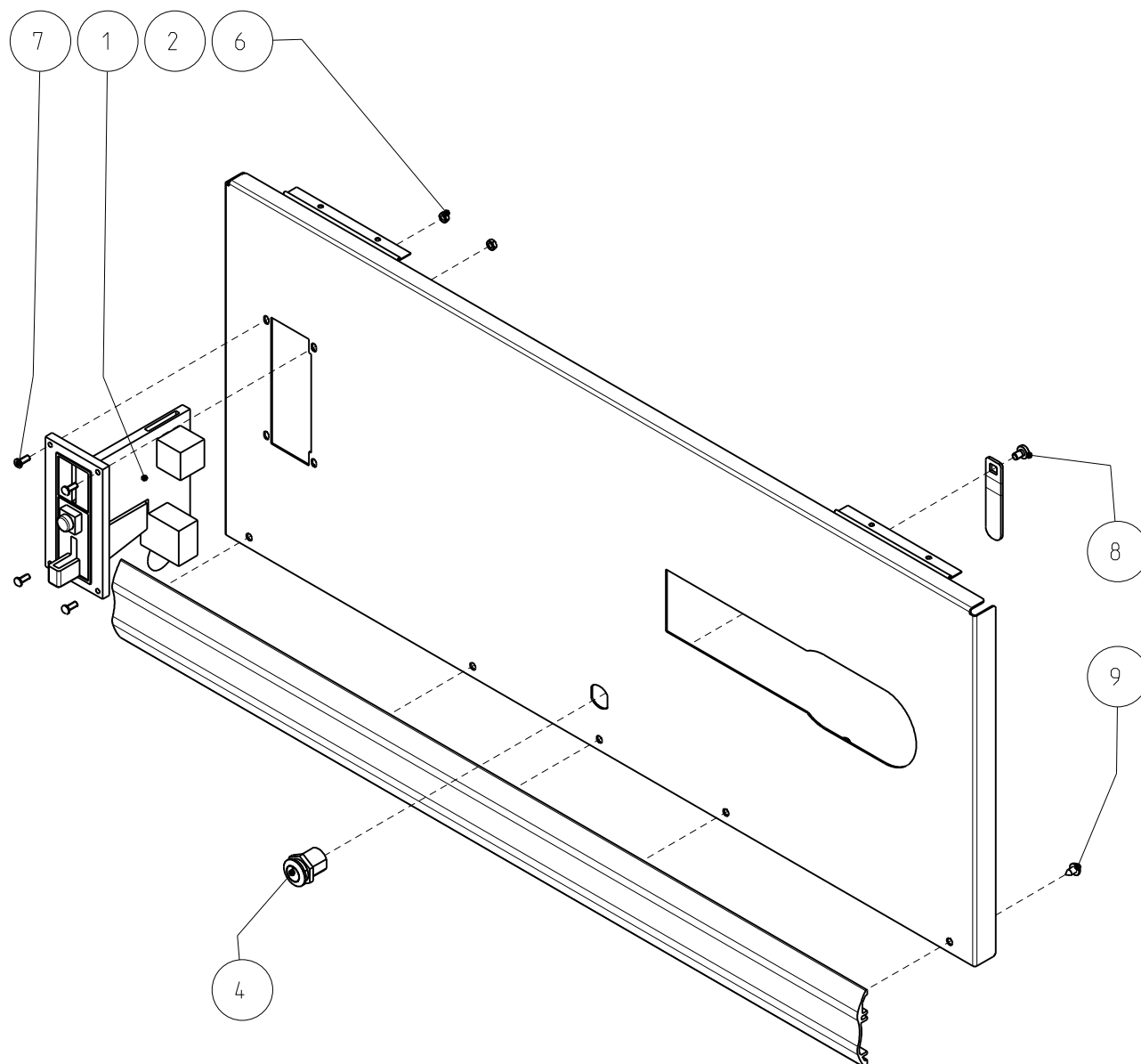
Denominazione Title	Codice Disegno Drawing Number	Rev. Rev.	Foglio Sheet
Essicatoio ES10 slim con inversione	1050213	X	3/4
Proprieta' e diritti del presente disegno sono riservati - La riproduzione anche parziale e' vietata		All rights reserved - Partial or complete copies of this document are forbidden	

Rif.	Cod. Mod.	Descrizione	Q.ta
1	2020916C	Fronte superiore Es 10/14/18	1
2	2070310B	Profilo Es 10/14/18 Warwick	1
3	2071008B	Linguetta chiusura fronte superiore Es 10/14/18 Warwick	1
4	2950BOXTR6P5	Chiusura box 1019 triangolo 6,5	1
5	2950CHINY6P5	Chiave Nylon triangolo 6.5	1
6	3001031A	Profilo Alluminio Es 10/18	1
7	4936VICTC508	Vite testa cilindrica taglio a croce M5x8 Zn UNI 7687	1
8	4936VITAF489	Vite autofilettante testa bombata taglio a croce 4.8x9.5 Zn UNI 6954	5



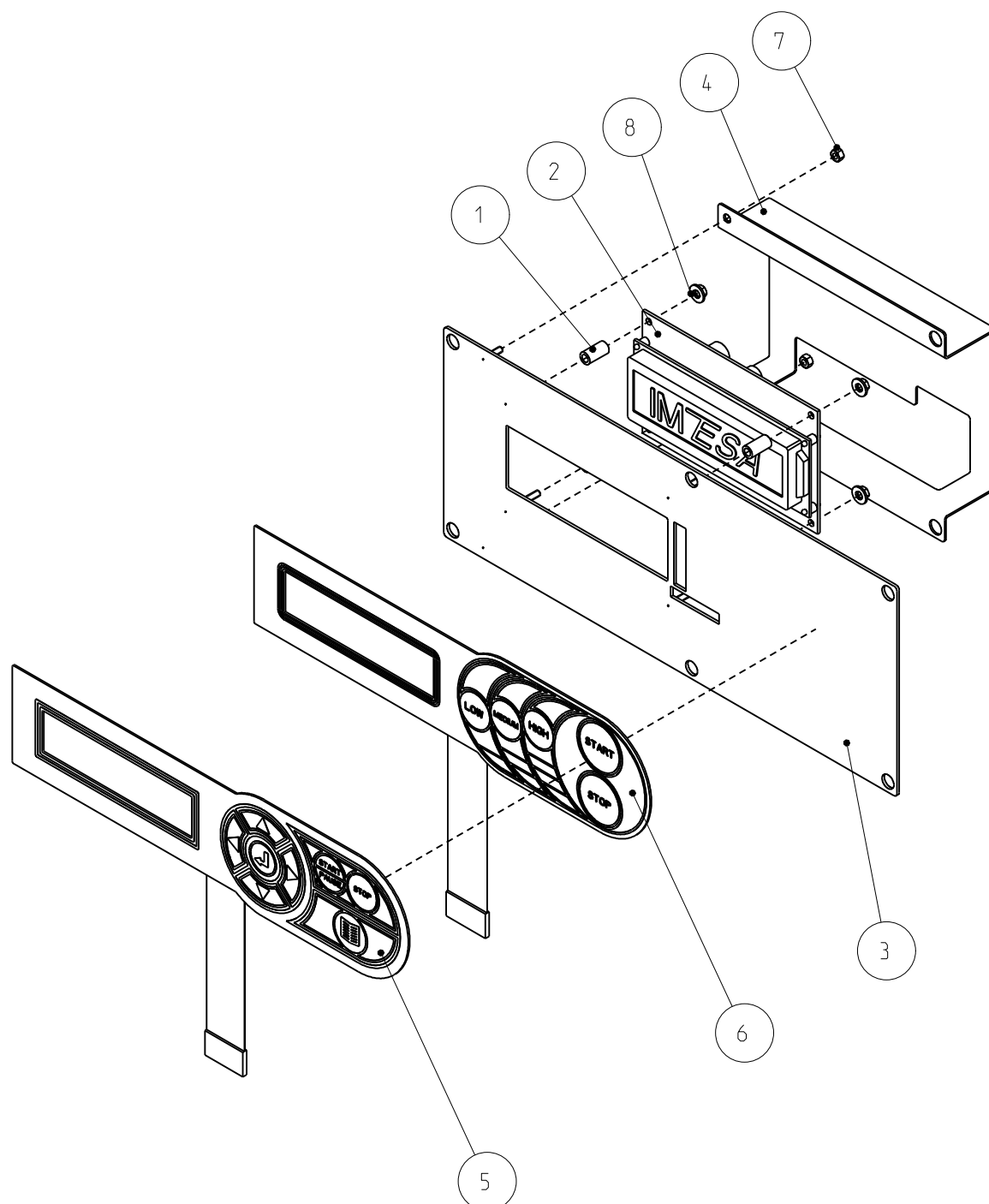
Denominazione Title	Codice Disegno Drawing Number	Rev. Rev.	Foglio Sheet
Fronte superiore completo ES 10/14/18	1050206	A	1/1
Proprieta' e diritti del presente disegno sono riservati - La riproduzione anche parziale e' vietata		All rights reserved - Partial or complete copies of this document are forbidden	

Rif.	Cod. Mod.	Descrizione	Q.ta
1	1933GE278220	Gettoniera 220V tarata 27.8 standard	1
2	2021214C	Fronte superiore Es 10/14/18 gettoniera	1
3	2071008B	Linguetta chiusura fronte superiore Es 10/14/18 Warwick	1
4	2950CHIUG	Serratura Vasa 20x25	1
5	3001031A	Profilo Alluminio Es 10/18	1
6	4936DAZ0004M	Dado M4 Zn UNI 5588	4
7	4936VBN1004M	Vite Zn testa tonda M4x10	4
8	4936VICTC508	Vite testa cilindrica taglio a croce M5x8 Zn UNI 7687	1
9	4936VITAF489	Vite autofilettante testa bombata taglio a croce 4.8x9.5 Zn UNI 6954	5



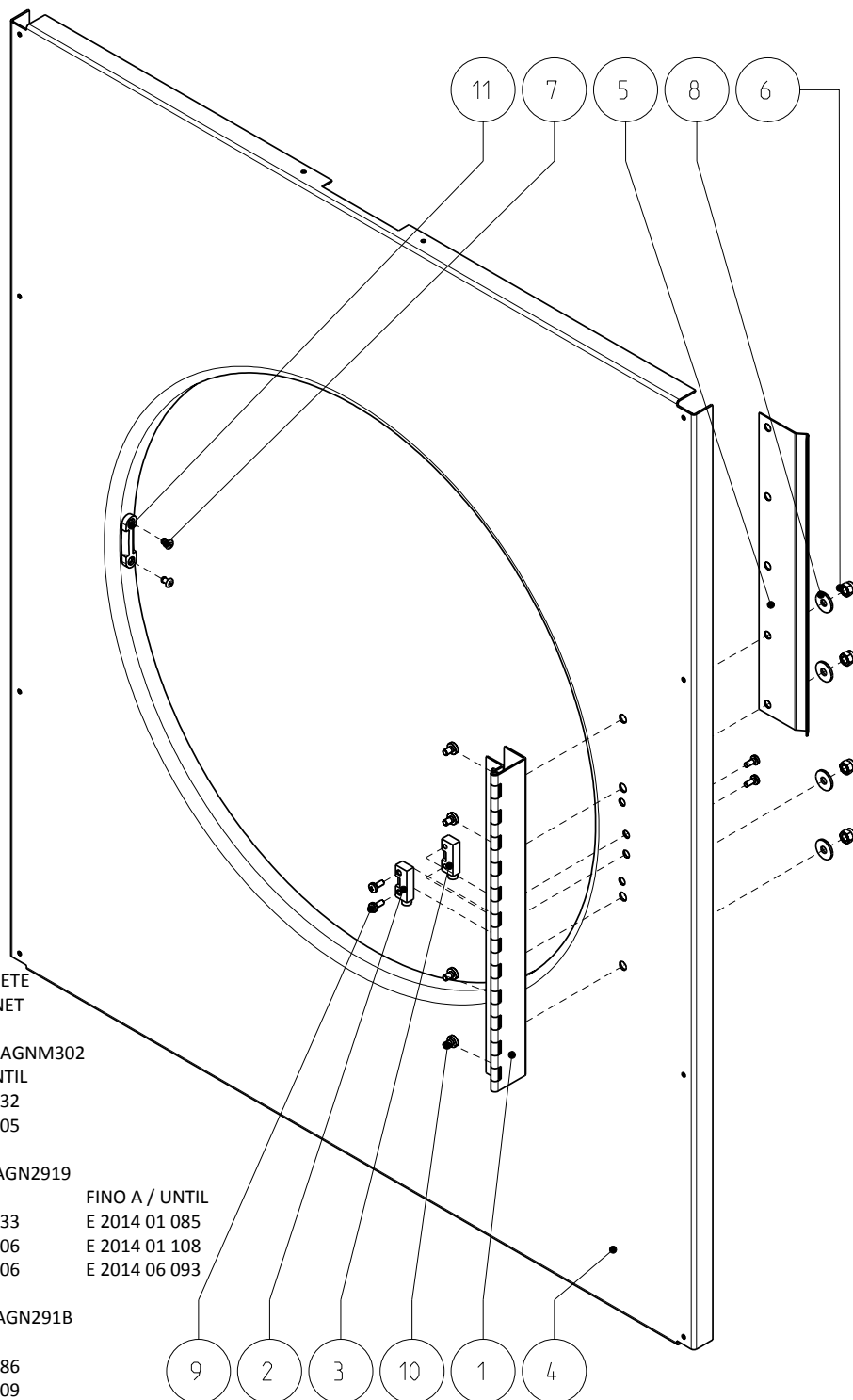
Denominazione Title	Codice Disegno Drawing Number	Rev. Rev.	Foglio Sheet
Fronte superiore completo Es 10/14/18 gettoniera	1050207	A	1/1
Proprieta' e diritti del presente disegno sono riservati - La riproduzione anche parziale e' vietata		All rights reserved - Partial or complete copies of this document are forbidden	

Rif.	Cod. Mod.	Descrizione	Q.ta
1	2950DISC1127	Distanziale x schede elettroniche H=12.7	4
2	2950DISESIM7	Display grafico per IM7 per Essicatoio	1
3	3091012X	Fronte scheda con prigionieri puntati	1
4	3091013X	Protezione posteriore x display IM7	1
5	4091001X	Tastiera Imesa Orizzontale	1
6	4091004X	Tastiera a membrana self-service x ES	1
7	4936DAZ0003M	Dado M3 Zn UNI 5588	6
8	4936RPZ0004M	Rosetta 4x9 Zn UNI 6592	4



Denominazione Title	Codice Disegno Drawing Number	Rev. Rev.	Foglio Sheet
blocco tastiera IM7 con fronte e protezione	2091005	X	1/2
Proprieta' e diritti del presente disegno sono riservati - La riproduzione anche parziale e' vietata		All rights reserved - Partial or complete copies of this document are forbidden	

Rif.	Cod. Mod.	Descrizione	Q.ta
1	197825X	Cerniera oblò Es 10-34 completa	1
2	2950MAGNE302**	Magnete M302 AA	1
3	2950SENSM510**	Sensore magnetico ES10 1VDA 0146 N.A.	1
4	397819B	Fronte centrale Es 10/14/18	1
5	3980204X	Guida cavi fronte centrale Es 10/34	1
6	4936DAFA006M	Dado autobloccante M6 Zn UNI 7473	4
7	4936RAL103P8	Rivetto 3.8x10 alluminio	2
8	4936RGZ06X18	Rosetta 6x18 Zn UNI 9021	4
9	4936VCJI104M	Vite testa cilindrica taglio a croce M4x10 Inox UNI 7687	4
10	4936VICTC508	Vite testa cilindrica taglio a croce M5x8 Zn UNI 7687	4
11	497841X	Fermo porta Es 10/34	1



**SENSORE MAGNETICO E MAGNETE
**MAGNETIC SENSOR AND MAGNET

cod. 2950SENSM510; cod. 2950MAGNE302
FINO A / UNTIL
ES10/14/18 E 2011 06 032
ES23/34 E 2011 08 005

cod. 2950SENS2919; cod. 2950MAGNE2919
DA / FROM FINO A / UNTIL
ES10/14/18 E 2011 06 033 E 2014 01 085
ES23 E 2011 08 006 E 2014 01 108
ES34 E 2011 08 006 E 2014 06 093

cod. 2950SENS2918; cod. 2950MAGNE2918
DA / FROM
ES10/14/18 E 2014 01 086
ES23 E 2014 01 109
ES34 E 2014 06 094

Denominazione
Title

Assieme Fronte centrale Es 10-14-18

Codice Disegno
Drawing Number

197809

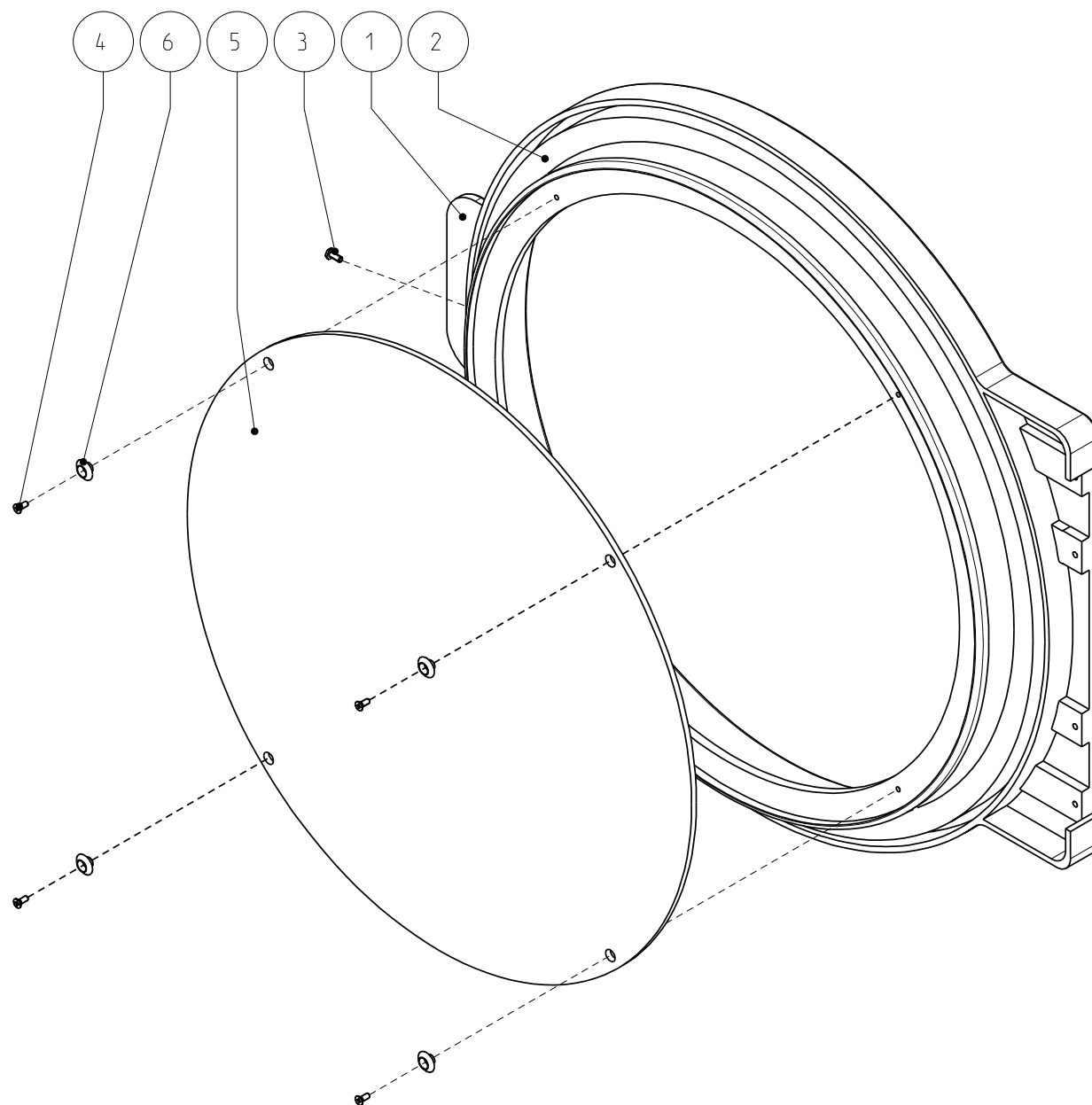
Rev.
Rev.

X

Foglio
Sheet

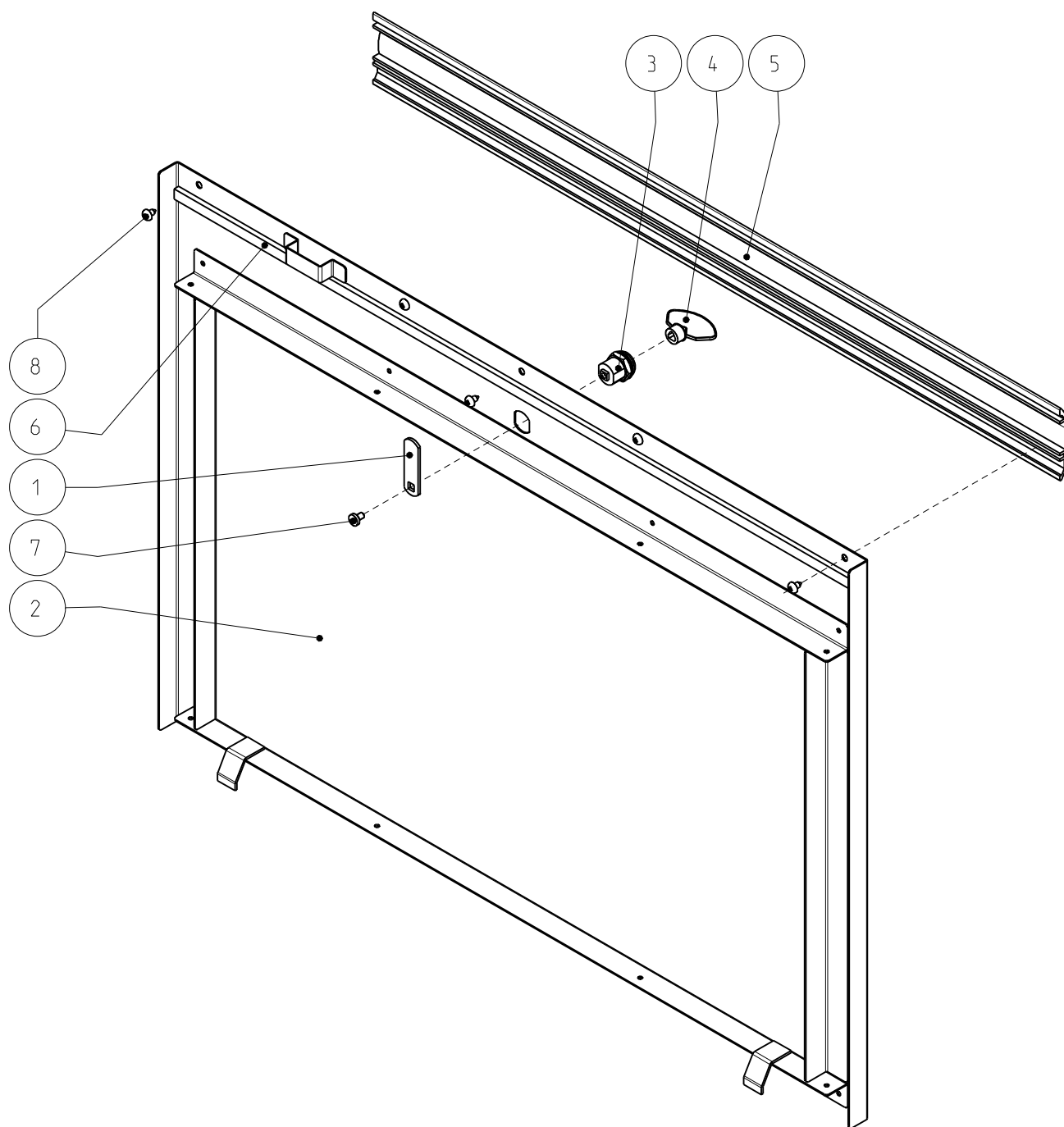
1/1

Rif.	Cod. Mod.	Descrizione	Q.ta
1	2981024B	Oblò Es 10/34 (colore grigio)	1
2	3941GUA30ESS	Guarnizione oblò Es 10/34	1
3	4936VIT48105	Vite speciale M4.5x11 Dis.ep3328 NIK	1
4	4936VTSI104M	Vite testa svasata piana taglio a croce M4x10 Inox UNI 7688	4
5	497810X	Vetro oblo' Essiccatoi Es 10-34	1
6	497837X	Inserto ferma vetro Es 10/34	4



Denominazione Title	Codice Disegno Drawing Number	Rev. Rev.	Foglio Sheet
Oblò Essiccatoi Es 10-34 (colore grigio)	1021201	X	1/1
Proprieta' e diritti del presente disegno sono riservati - La riproduzione anche parziale e' vietata		All rights reserved - Partial or complete copies of this document are forbidden	

Rif.	Cod. Mod.	Descrizione	Q.ta
1	0000LELDR46	Leva dritta 46mm x chiusura	1
2	197835C	Fronte inferiore completo Es 10/14/18	1
3	2950BOXTR6P5	Chiusura box 1019 triangolo 6.5	1
4	2950CHINY6P5	Chiave Nylon triangolo 6.5	1
5	3001031A	Profilo Alluminio Es 10/18	1
6	3940GUAER105	Guarnizione Aerstop/A N12 E2 nero 5x10 l=795	1
7	4936VICTC508	Vite testa cilindrica taglio a croce M5x8 Zn UNI 7687	1
8	4936VITAF489	Vite autofilettante testa bombata taglio a croce 4.8x9.5 Zn UNI 6954	6



Denominazione Title	Codice Disegno Drawing Number	Rev. Rev.	Foglio Sheet
Fronte inferiore completo Es 10/14/18	1050210	X	1/1
Proprietà' e diritti del presente disegno sono riservati - La riproduzione anche parziale e' vietata		All rights reserved - Partial or complete copies of this document are forbidden	

Rif.	Cod. Mod.	Descrizione	Q.ta
1	197836X	Supporto filtri Es 10-34	1
2	2010513X ***	Filtro aria ES 10-34	2
3	397884X	Staffa bloccaggio filtri Es 10-34	1
4	4936VITAUT39	Vite autofilettante testa bombata taglio a croce 3.9x13 Zn UNI 6954	3

*** NOTA! pos. 2: il cod. 2010513X è stato sostituito dal cod. 4130406A dalle seguenti matricole:

*** NOTE! pos. 2: code 2010513X has been replaced with cod. 4130406A since serial number:

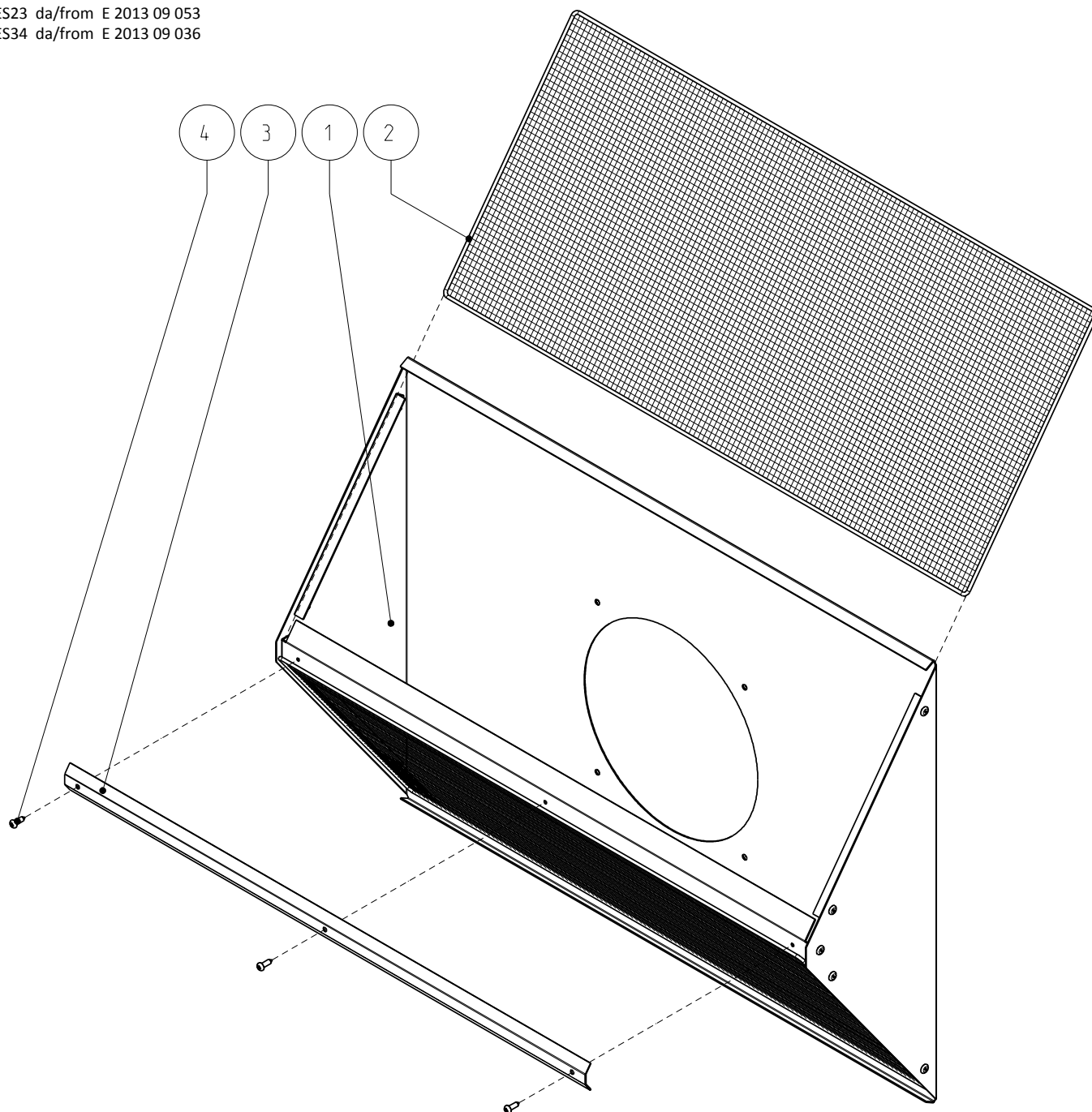
ES10 da/from E 2013 09 058

ES14 da/from E 2013 09 063

ES18 da/from E 2013 09 047

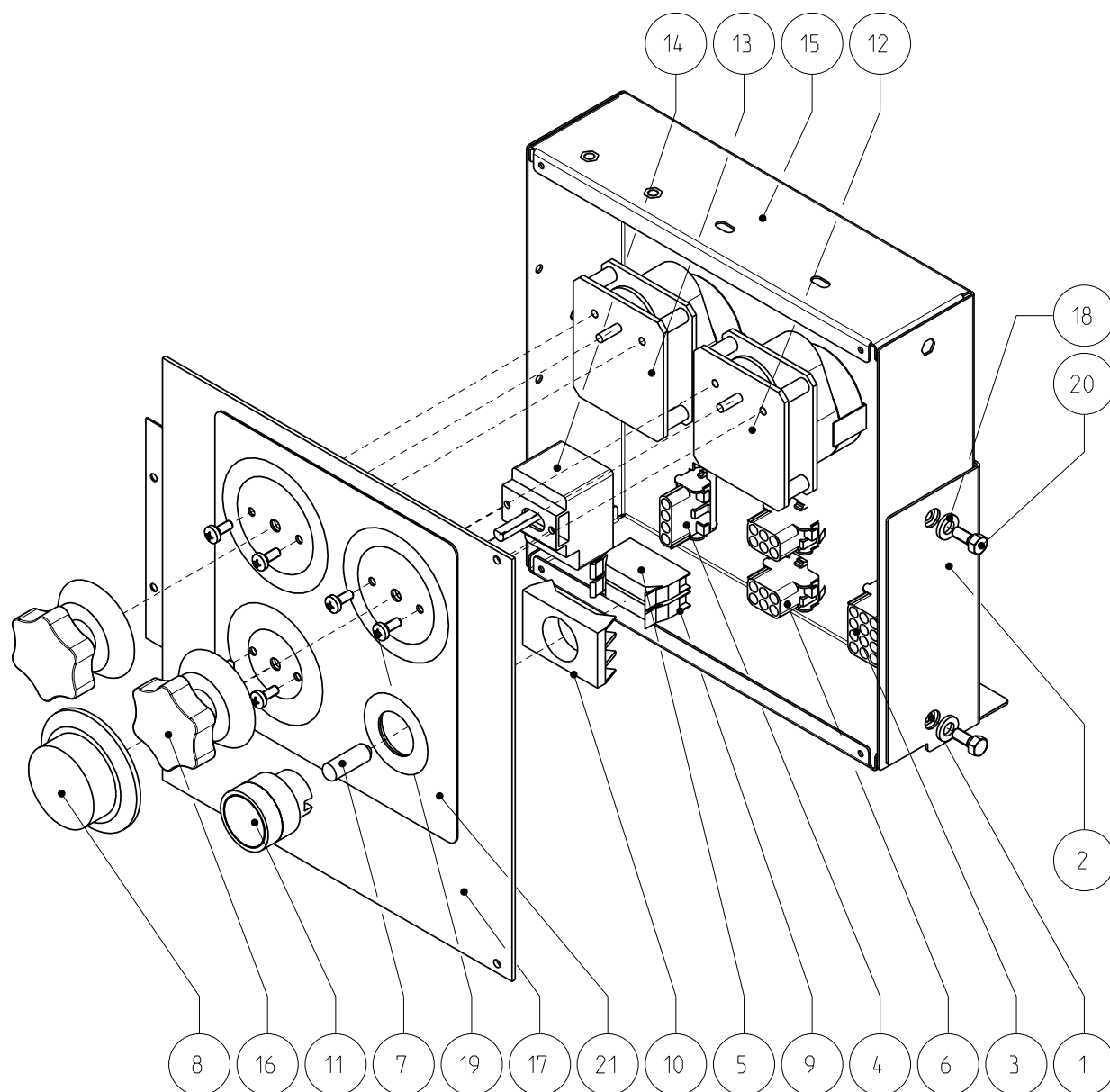
ES23 da/from E 2013 09 053

ES34 da/from E 2013 09 036



Denominazione Title	Codice Disegno Drawing Number	Rev. Rev.	Foglio Sheet
Supporto completo telaio filtri Es 10-34	1050102	X	1/1
Proprieta' e diritti del presente disegno sono riservati - La riproduzione anche parziale e' vietata		All rights reserved - Partial or complete copies of this document are forbidden	

Rif.	Cod. Mod.	Descrizione	Q.ta
1	0936BOSTRM05	Boccola Strutt. Deform-nut ETC M5	6
2	2011126B	Particolare scatola programmatore essiccatoi	1
3	2950C0480709	Connettore 12 vie femmina	1
4	2950CON4VFEM	Connettore 4 vie femmina	1
5	2950CONAP3X1	Contatto normalmente aperto 800E-3X10	1
6	2950CONFE6V	Connettore 6 vie femmina	2
7	2950LAMP324	Lampadina 220V.Neon innesto baionetta	1
8	2950MAN03090	Manopola graduata 30-90 C	1
9	2950POLXPDL3	Porta lampade x Puls.DEL3 800E- £DO cod.1	1
10	2950PORCOA3L	Porta contatti 800E-A3L	1
11	2950PURRODT3	Pulsante rosso DT3RL 800ES-LF4	1
12	2950TEMP015M	Temporizzatore 15min. M51 L 230V	1
13	2950TEMP060M	Temporizzatore 60min. M51 L 230V	1
14	2950TERMTU16	Termostato Caem a bulbo in cu	1
15	3000363A	Scatola programmatore essiccatoi Dual Timer	1
16	3940MANOPGAM	Manopola Gamm VBI/48 B6 per selettori Elbi	2
17	3991012A	Porta scatola programmatore dual timer ES 10/34	1
18	4936RPZ1206M	Rosetta 6x12 Zn UNI 6592	4
19	4936VCJI104M	Vite testa cilindrica taglio a croce M4x10 Inox UNI 7687	6
20	4936VITZ5X12	Vite testa esagonale M5x12 Zn 8.8 UNI 5737	4
21	4991001A	Targa Es 10/34 dual timer	1



Denominazione
Title

Scatola programmatore completa Dual Timer Es 10-34

Codice Disegno
Drawing Number

1050217

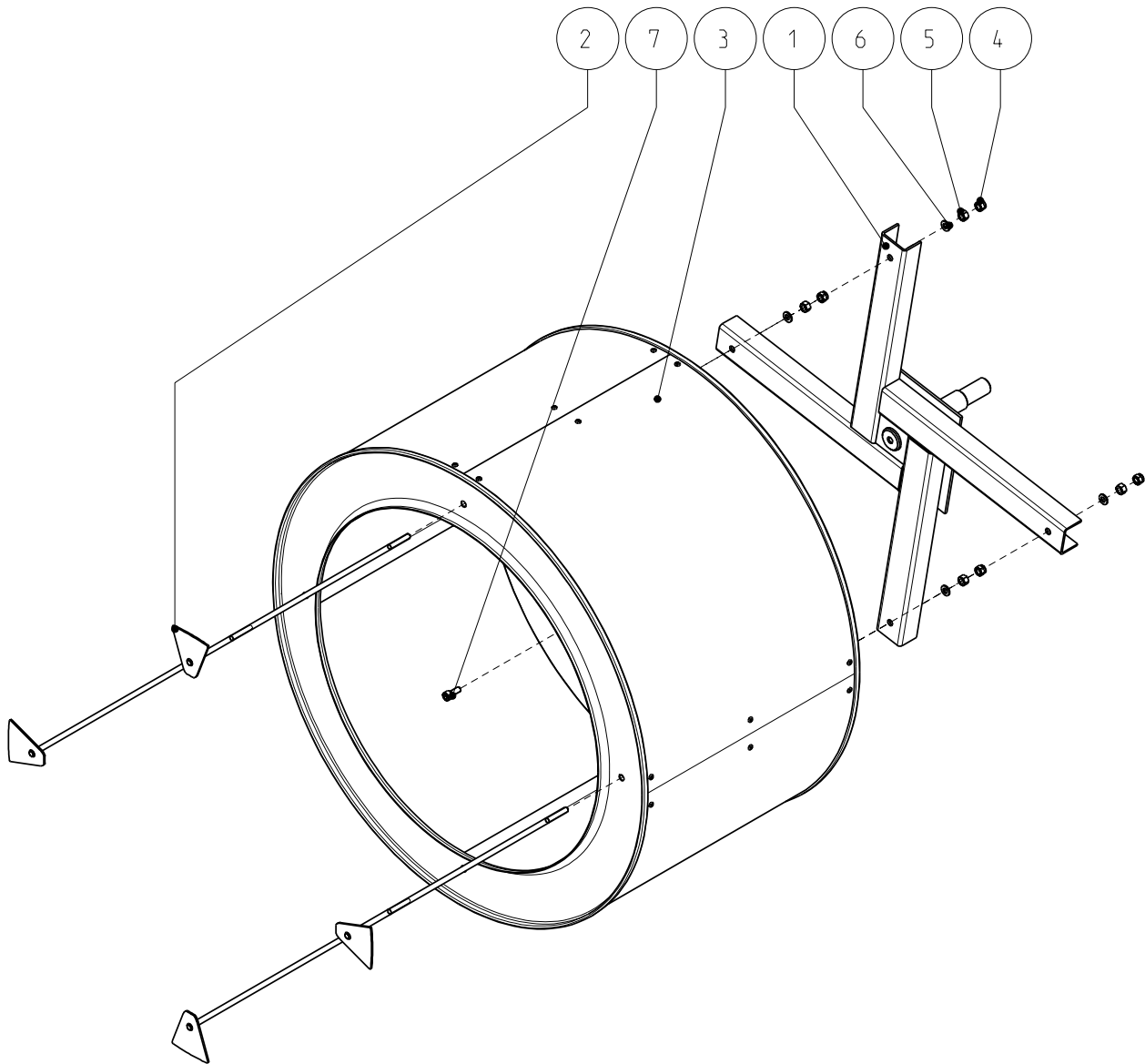
Rev.
Rev.

X

Foglio
Sheet

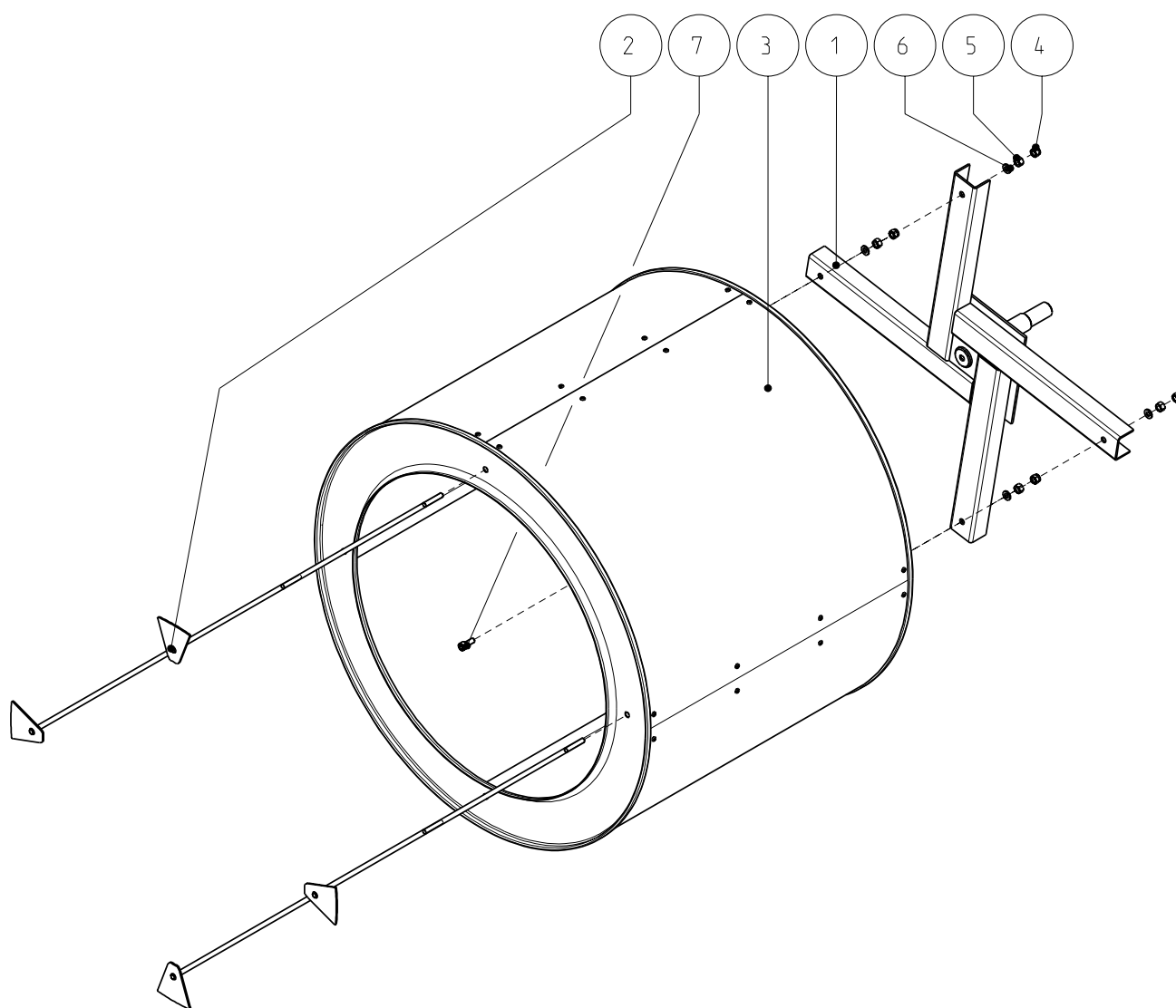
1/1

Rif.	Cod. Mod.	Descrizione	Q.ta
1	197812X	Stella cesto Es 10/14/18	1
2	3001041A	Tirante cesto Es 10	4
3	3010345A	Cesto ES 10	1
4	4936DAFA008M	Dado autobloccante M8 Zn UNI 7473	4
5	4936DAZ0008M	Dado M8 Zn UNI 5588	4
6	4936RPZ0008M	Rosetta 8x16 Zn UNI 6592	4
7	4936VIITF820	Vite testa cilindrica esagono incassato M8x20 Inox UNI 5931	1



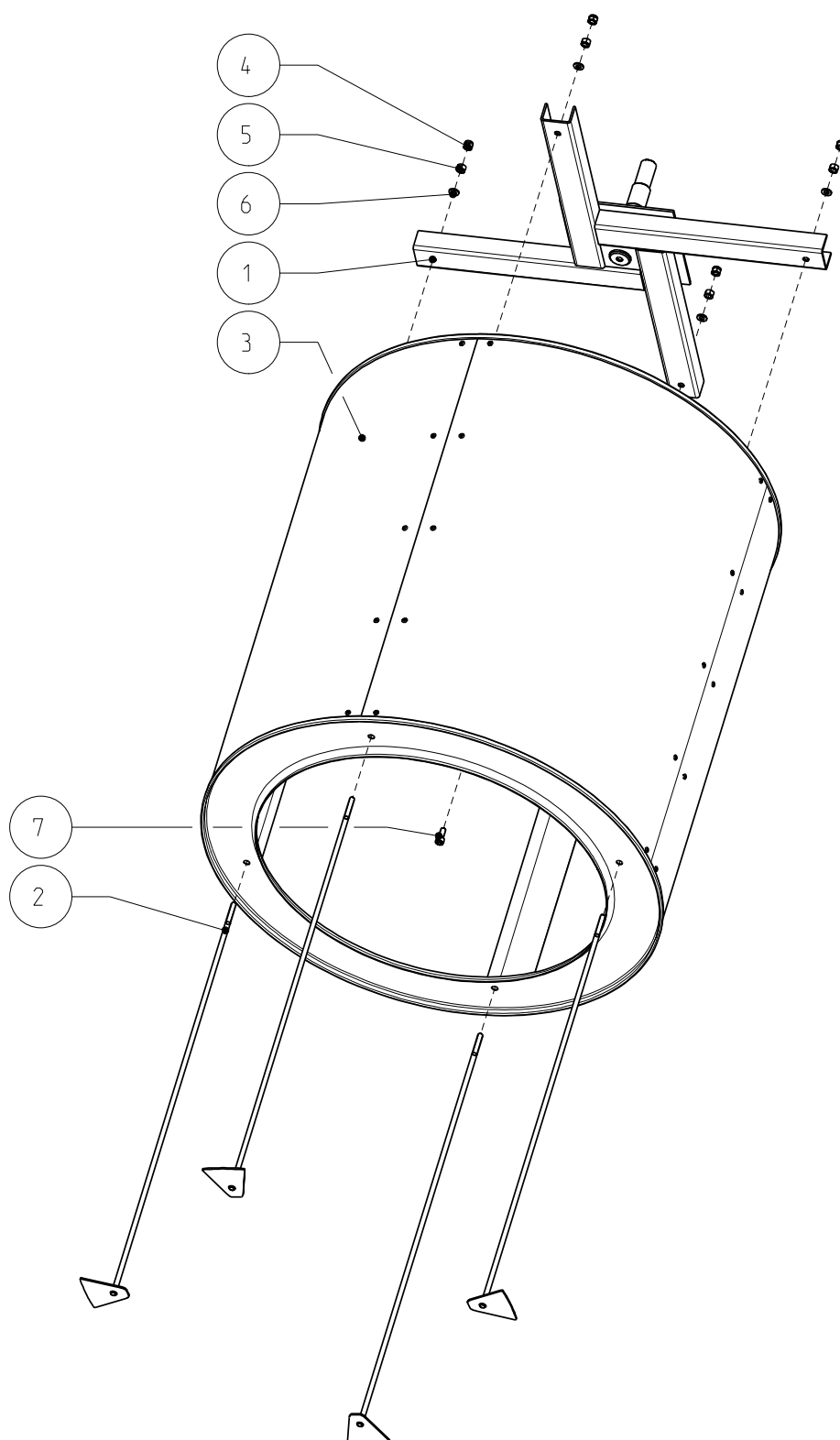
Denominazione Title	Codice Disegno Drawing Number	Rev. Rev.	Foglio Sheet
Cesto completo Es 10	2010517	A	2/2
Proprieta' e diritti del presente disegno sono riservati - La riproduzione anche parziale e' vietata		All rights reserved - Partial or complete copies of this document are forbidden	

Rif.	Cod. Mod.	Descrizione	Q.ta
1	197812X	Stella cesto Es 10/14/18	1
2	3001042A	Tirante cesto ES 14	4
3	3010405B	Cesto ES 14	1
4	4936DAFA008M	Dado autobloccante M8 Zn UNI 7473	4
5	4936DAZ0008M	Dado M8 Zn UNI 5588	4
6	4936RPZ0008M	Rosetta 8x16 Zn UNI 6592	4
7	4936VIITF820	Vite testa cilindrica esagono incassato M8x20 Inox UNI 5931	1

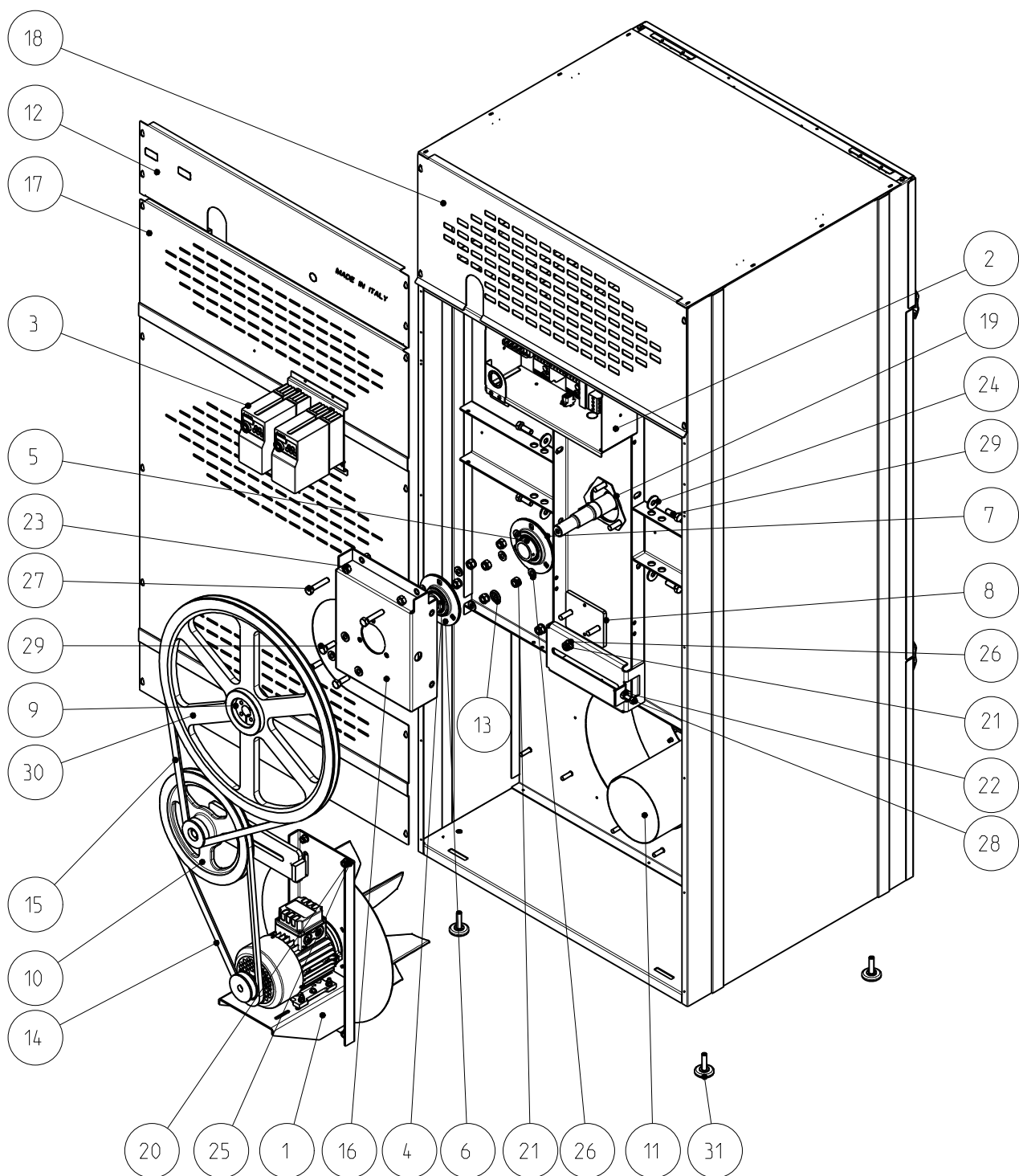


Denominazione Title	Codice Disegno Drawing Number	Rev. Rev.	Foglio Sheet
Cesto completo Es 14	2010518	B	2/2
Proprieta' e diritti del presente disegno sono riservati - La riproduzione anche parziale e' vietata		All rights reserved - Partial or complete copies of this document are forbidden	

Rif.	Cod. Mod.	Descrizione	Q.ta
1	197812X	Stella cesto Es 10/14/18	1
2	3001043A	Tirante cesto Es 18	4
3	3010409A	Cesto ES 18	1
4	4936DAFA008M	Dado autobloccante M8 Zn UNI 7473	4
5	4936DAZ0008M	Dado M8 Zn UNI 5588	4
6	4936RPZ0008M	Rosetta 8x16 Zn UNI 6592	4
7	4936VIITF820	Vite testa cilindrica esagono incassato M8x20 Inox UNI 5931	1



Denominazione Title	Codice Disegno Drawing Number	Rev. Rev.	Foglio Sheet
Cesto completo Es 18	2010519	A	2/2
Proprieta' e diritti del presente disegno sono riservati - La riproduzione anche parziale e' vietata		All rights reserved - Partial or complete copies of this document are forbidden	



Denominazione
Title

Essiccatoi Es 10/14/18 senza inversione

Codice Disegno
Drawing Number

1050212

Rev.
Rev.

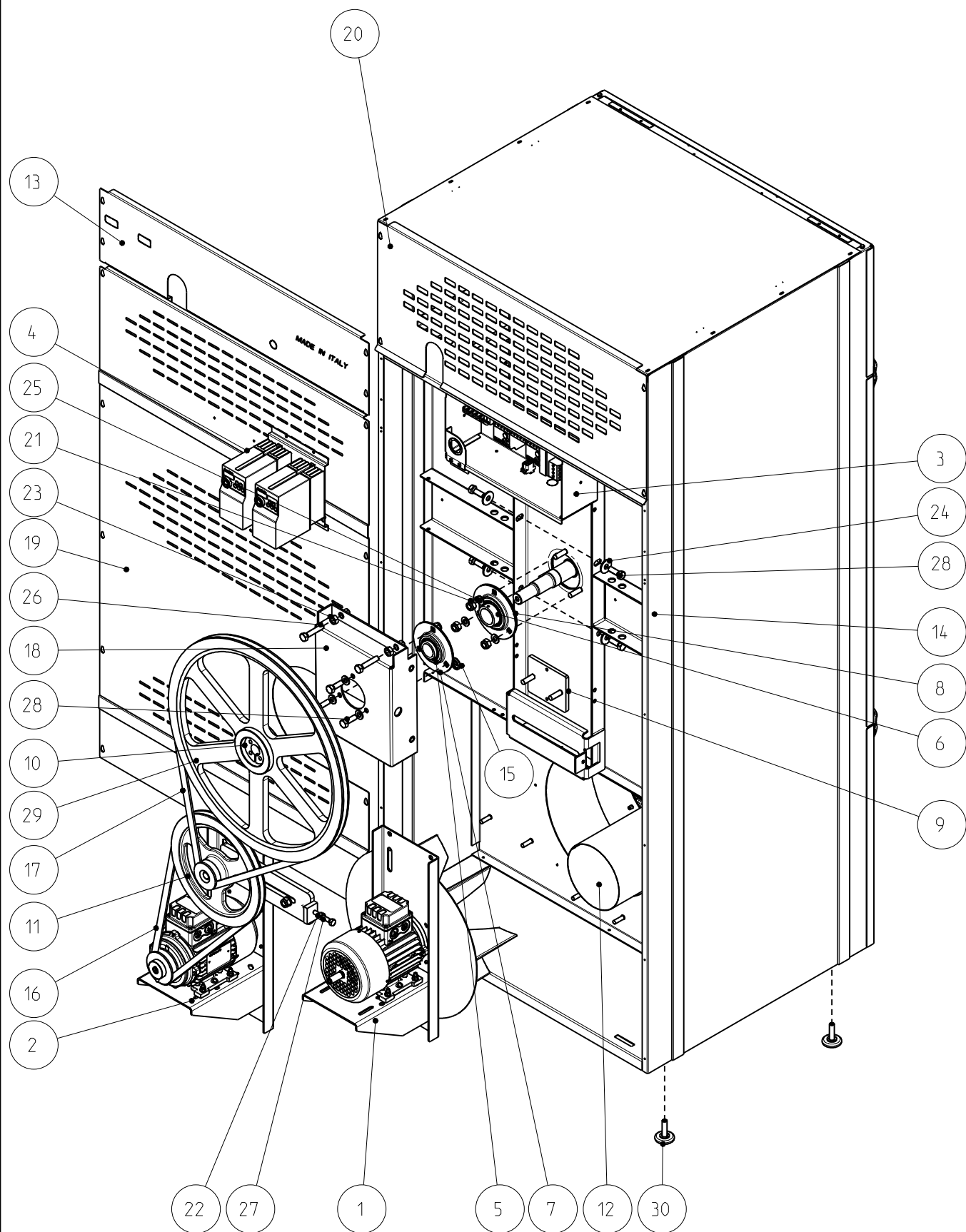
X

Foglio
Sheet

1/3

Rif.	Cod. Mod.	Descrizione	Q.ta
1	1050104X	Gruppo motore ventola ES 10/14/18	1
2	1091001X	Box centrale x ingresso alimentazione ES-Slim	1
3	1091003X	Piastra borchiaata fissaggio Inverters	1
4	1937CUSYA206	Cuscinetto SKF YAR 206-2F	1
5	1937CUSYA207	Cuscinetto SKF YAR 207-2F	1
6	1937FLAXPF62	Flangia per cuscietti PF30TF206	2
7	1937FLAXPF72	Flangia per cuscietti PF35TF207	2
8	197846X	Fermo puleggia doppia ES 10-34	1
9	1987BUSC0255	Bussola conica 25-55 ES10/34	1
10	2011204X	Gruppo puleggia doppia + supporto ES 10/14/18	1
11	2050539A	Coclea Es 10/14/18	1
12	2091027B	Schienale cablaggi ES 10-14-18	1
13	2950PASCA25N-	Passacavo 25x9.5mm pastiglia D foro 22mm - D utile 18mm	1
14	3939CTICA048	Cinghia Imesa A 048	1
15	3939CTICA070	Cinghia Imesa A 070	1
16	3970827B	Scatola porta cuscinetti ES 10-14-18	1
17	3980226F	Schienale Inferiore ES 10/14/18	1
18	3980229B	SCHIENALE SUPERIORE ES 10-14-18	1
19	3980492A	Distanziale cuscinetto anteriore ES 10/14/18	1
20	4936DAFA008M	Dado autobloccante M8 Zn UNI 7473	4
21	4936DAFA010M	Dado autobloccante M10 Zn UNI 7473	8
22	4936DAZ0008M	Dado M8 Zn UNI 5588	1
23	4936DAZ0010M	Dado M10 Zn UNI 5588	2
24	4936RGZ10X30	Rosetta 10x30 Zn UNI 6593	4
25	4936RPZ0008M	Rosetta 8x16 Zn UNI 6592	4
26	4936RPZ0010M	Rosetta 10x20 Zn UNI 6592	11
27	4936VITZN150	Vite testa esagonale M10x50 Zn 8.8 UNI 5737	2
28	4936VITZN850	Vite testa esagonale M8x50 8.8 Zn UNI 5739	1
29	4936VITZN1030	Vite testa esagonale M10x30 Zn 8.8 UNI 5737	7
30	4970807A	Puleggia Cesto SPA 500x1 essiccatoi Es 10-34 Es 10-34	1
31	4980760X	Piedino regolabile plastica nero D50xm10	4

Denominazione Title	Codice Disegno Drawing Number	Rev. Rev.	Foglio Sheet
Essiccatoi Es 10/14/18 senza inversione	1050212	X	2/2
Proprieta' e diritti del presente disegno sono riservati - La riproduzione anche parziale e' vietata		All rights reserved - Partial or complete copies of this document are forbidden	



Denominazione
Title

Essicatoio ES10-14-18 slim con inversione

Codice Disegno
Drawing Number

1050213

Rev.
Rev.

X

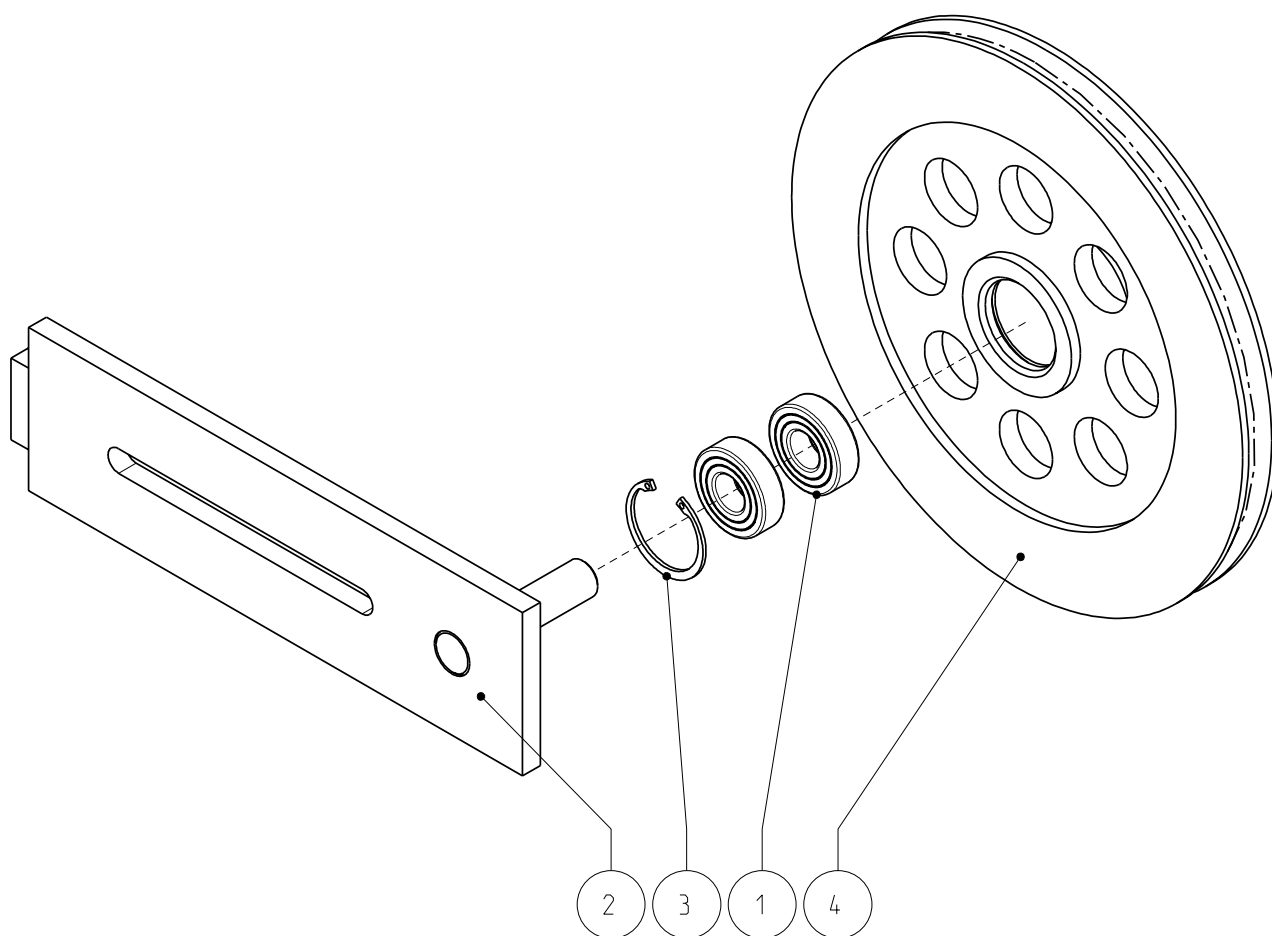
Foglio
Sheet

1/2

Rif.	Cod. Mod.	Descrizione	Q.ta
1	1050103X	Gruppo motore ventola ES 10/14/18 inversione	1
2	1050216X	Gruppo motore inversione Es 10-34	1
3	1091001X	Box centrale x ingresso alimentazione ES-Slim	1
4	1091003X	Piastra borchiaata fissaggio Inverters	1
5	1937CUSYA206	Cuscinetto SKF YAR 206-2F	1
6	1937CUSYA207	Cuscinetto SKF YAR 207-2F	1
7	1937FLAXPF62	Flangia per cuscietti PF30TF206	2
8	1937FLAXPF72	Flangia per cuscietti PF35TF207	2
9	197832D	Batteria vapore ES 10/14/18	1
10	197846X	Fermo puleggia doppia ES 10-34	1
11	1987BUSC0255	Bussola conica 25-55 ES10/34	1
12	2011204X	Gruppo puleggia doppia + supporto ES 10/14/18	1
13	2050539A	Coclea Es 10/14/18	1
14	2091027B	Schienale cablaggi ES 10-14-18	1
15	2950BLOAS	Blocco Asta Es 10/34 mod. SLCS2-250-8-01	1
16	2950MS10B	Microinterruttore porta 83.161.075	1
17	2950PASCA25N-	Passacavo 25x9.5mm pastiglia D foro 22mm - D utile 18mm	1
18	3939CTICA048	Cinghia Imesa A 048	1
19	3939CTICA070	Cinghia Imesa A 070	1
20	3970827B	Scatola porta cuscinetti ES 10-14-18	1
21	3980226F	Schienale Inferiore ES 10/14/18	1
22	3980229B	SCHIENALE SUPERIORE ES 10-14-18	1
23	4936DAFA010M	Dado autobloccante M10 Zn UNI 7473	8
24	4936DAZ0008M	Dado M8 Zn UNI 5588	1
25	4936DAZ0010M	Dado M10 Zn UNI 5588	2
26	4936RGZ10X30	Rosetta 10x30 Zn UNI 6593	4
27	4936RPZ0010M	Rosetta 10x20 Zn UNI 6592	11
28	4936VITZN150	Vite testa esagonale M10x50 Zn 8.8 UNI 5739	2
29	4936VITZN850	Vite testa esagonale M8x50 8.8 Zn UNI 5739	1
30	4936VIZN1030	Vite testa esagonale M10x30 Zn 8.8 UNI 5739	7
31	4970807A	Puleggia Cesto SPA 500x1 essiccatoi Es 10-34 Es 10-34	1
32	4980760X	Piedino regolabile plastica nero D50xm10	4

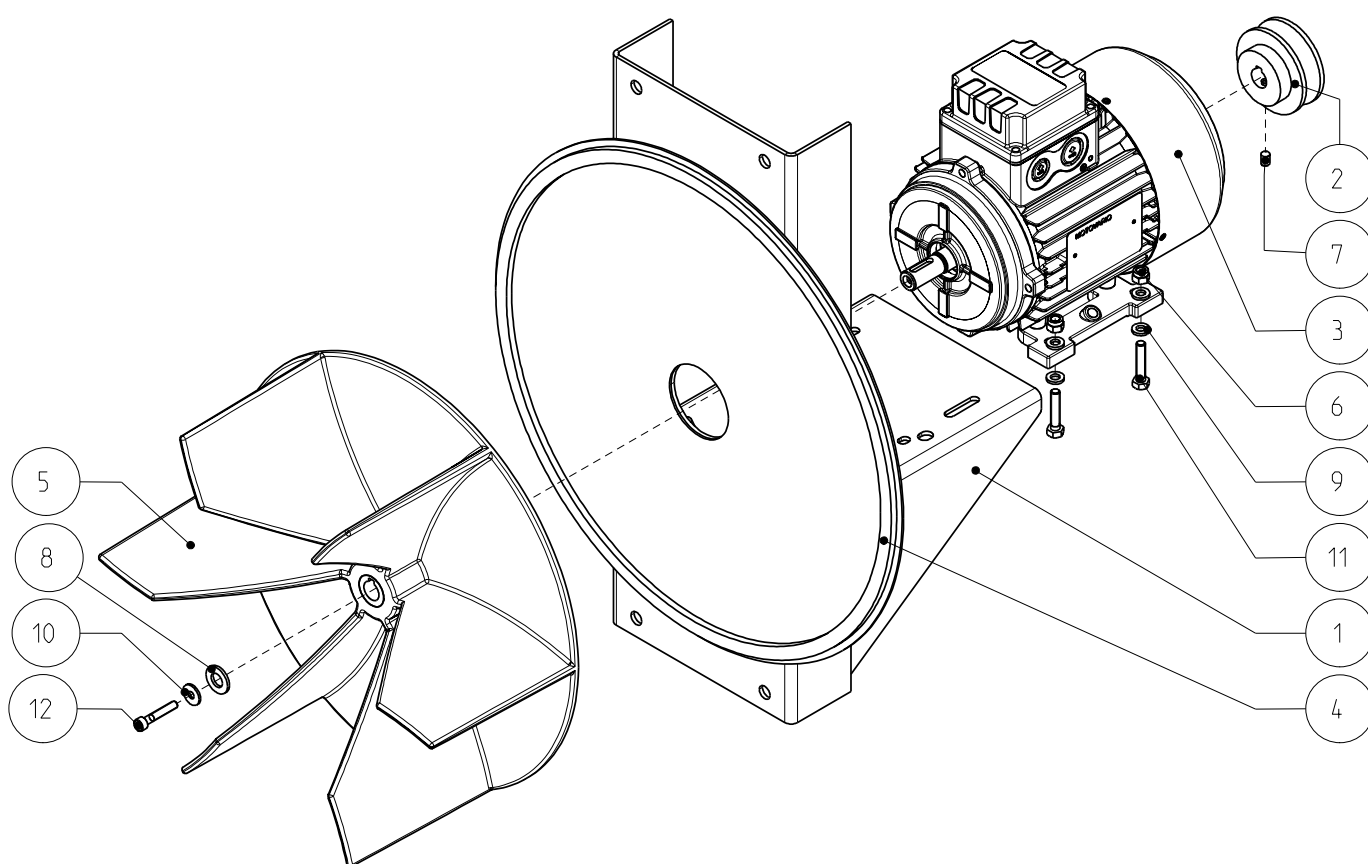
Denominazione Title	Codice Disegno Drawing Number	Rev. Rev.	Foglio Sheet
Essiccatoio ES10-14-18 slim con inversione	1050213	X	2/2
Proprieta' e diritti del presente disegno sono riservati - La riproduzione anche parziale e' vietata		All rights reserved - Partial or complete copies of this document are forbidden	

Rif.	Cod. Mod.	Descrizione	Q.ta
1	1937C6203702	Cuscinetto a sfere 6203 2Z	2
2	197810C	Supporto puleggia di rinvio Es 10-34	1
3	4939ANSEGI40	Anello seeger Ø40 int.	1
4	497808X	Puleggia doppia SPA 250x1 / 56x1	1



Denominazione Title	Codice Disegno Drawing Number	Rev. Rev.	Foglio Sheet
Gruppo puleggia doppia + supporto ES 10/14/18	2011204	X	3/3
Proprieta' e diritti del presente disegno sono riservati - La riproduzione anche parziale e' vietata		All rights reserved - Partial or complete copies of this document are forbidden	

Rif.	Cod. Mod.	Descrizione	Q.ta
1	197805A	Supporto motore ventola Es 10/14/18	1
2	1987PU561145	Puleggia SPA 56x1 foro Ø14 cava 5	1
3	2955MG71BESS-	Motore Gamar Mec71 B3 4P Kw0.37	1
4	3940GUAER105-	Guarnizione aerstop 5x10	1
5	4010701X	Ventola Es 10/14/18	1
6	4936DAFA006M	Dado autobloccante M6 Zn UNI 7473	4
7	4936GRF1006M	Grano El M6x10 estremita' a punta	1
8	4936RPZ0010M	Rosetta 10x20 Zn UNI 6592	1
9	4936RPZ1206M	Rosetta 6x12 Zn UNI 6592	8
10	4936RPZ1505M	Rosetta 5x15 Zn UNI 9021	1
11	4936VIT06X30	Vite testa esagonale M6x30 8.8 Zn UNI 5739	4
12	4936VITCE530	Vite testa cilindrica esagono incassato M5x30 8.8 Zn UNI 5931	1



Denominazione
Title

Gruppo motore ventola ES 10/14/18

Codice Disegno
Drawing Number

1050104

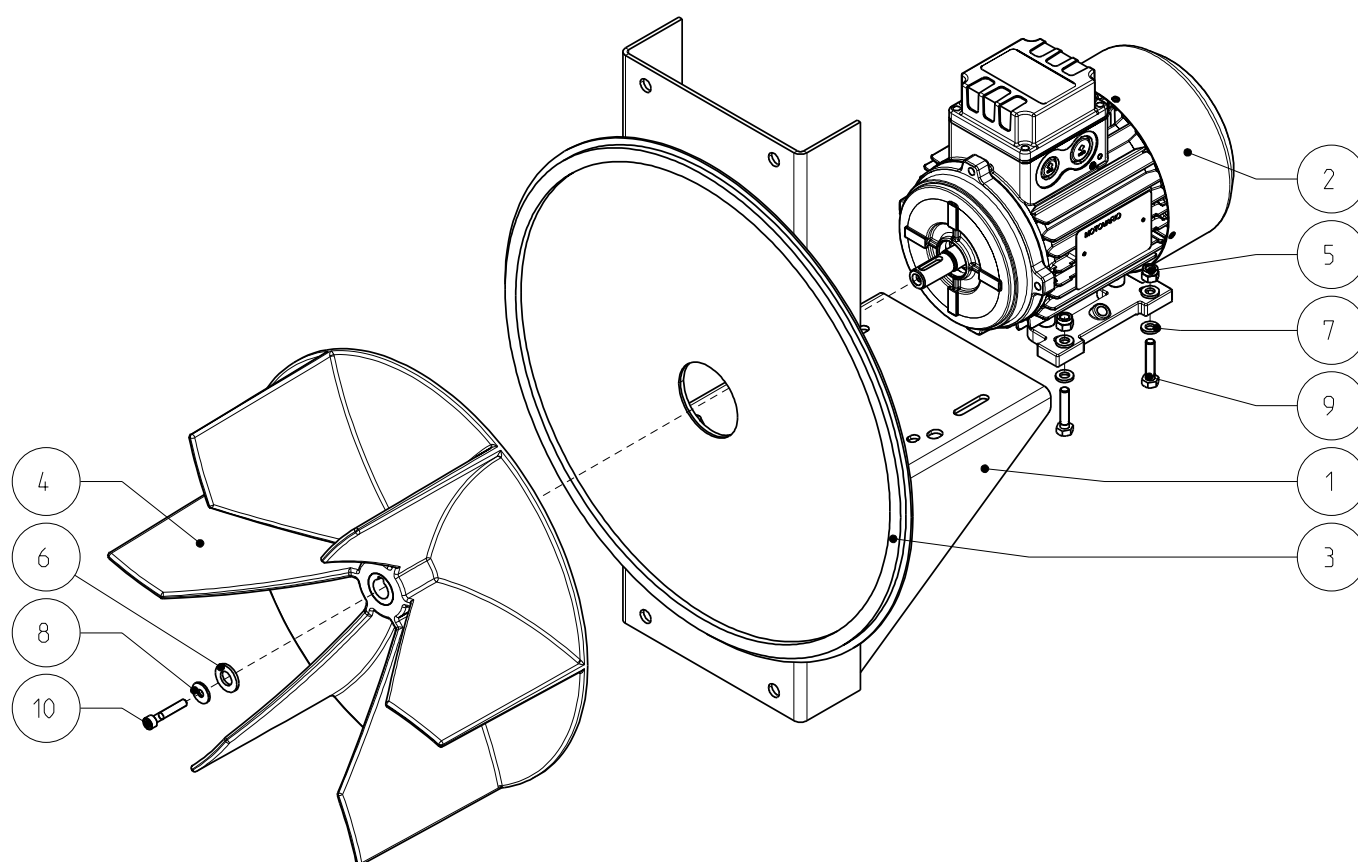
Rev.
Rev.

X

Foglio
Sheet

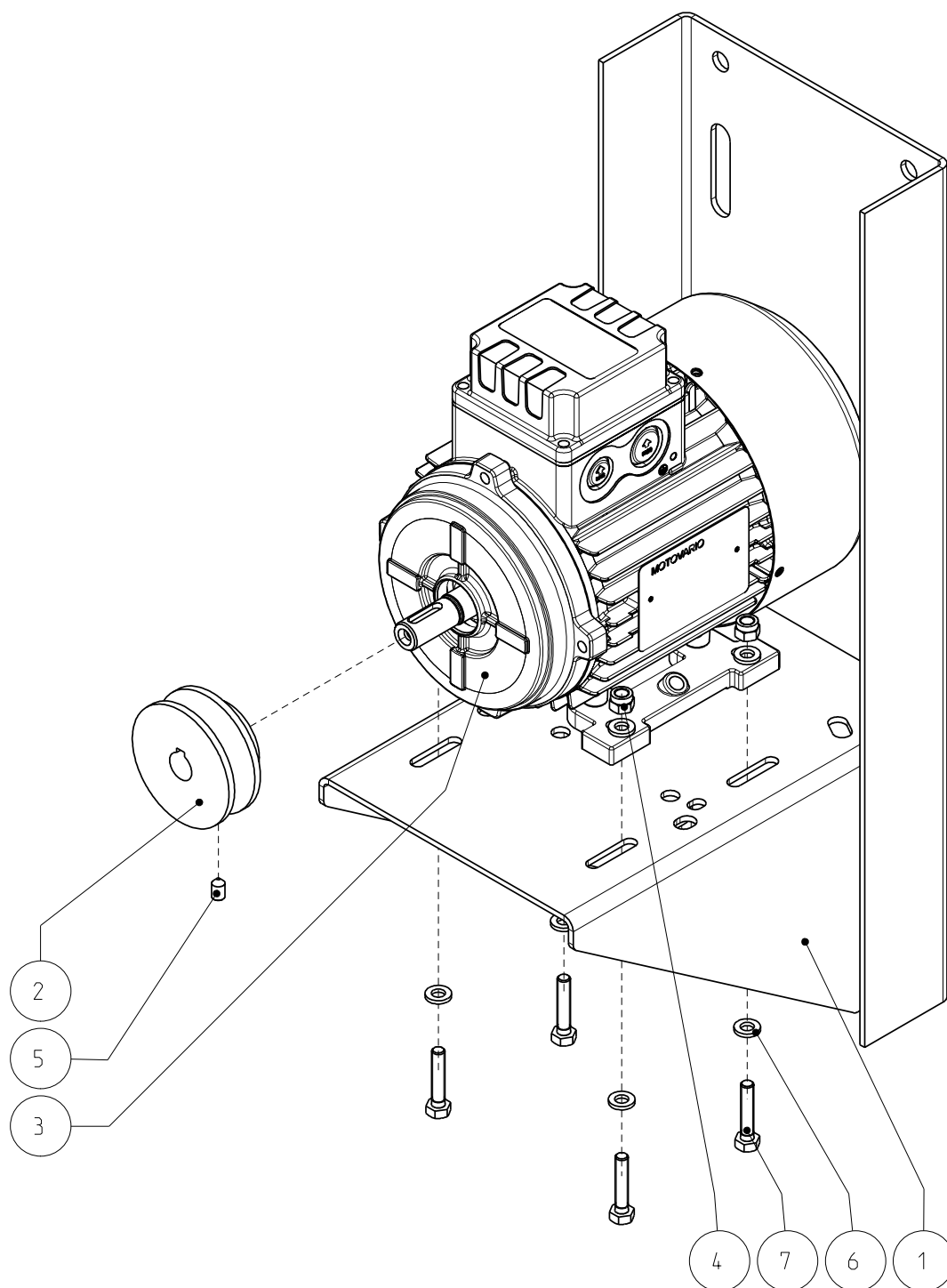
1/1

Rif.	Cod. Mod.	Descrizione	Q.ta
1	197805A	Supporto motore ventola Es 10/14/18	1
2	2955MG71BESS-	Motore Gamar Mec71 B3 4P Kw0.37	1
3	3940GUAER105-	Guarnizione aerstop 5x10	1
4	4010701X	Ventola Es 10/14/18	1
5	4936DAFA006M	Dado autobloccante M6 Zn UNI 7473	4
6	4936RPZ0010M	Rosetta 10x20 Zn UNI 6592	1
7	4936RPZ1206M	Rosetta 6x12 Zn UNI 6592	8
8	4936RPZ1505M	Rosetta 5x15 Zn UNI 9021	1
9	4936VIT06X30	Vite testa esagonale M6x30 8.8 Zn UNI 5739	4
10	4936VITCE530	Vite testa cilindrica esagono incassato M5x30 8.8 Zn UNI 5931	1



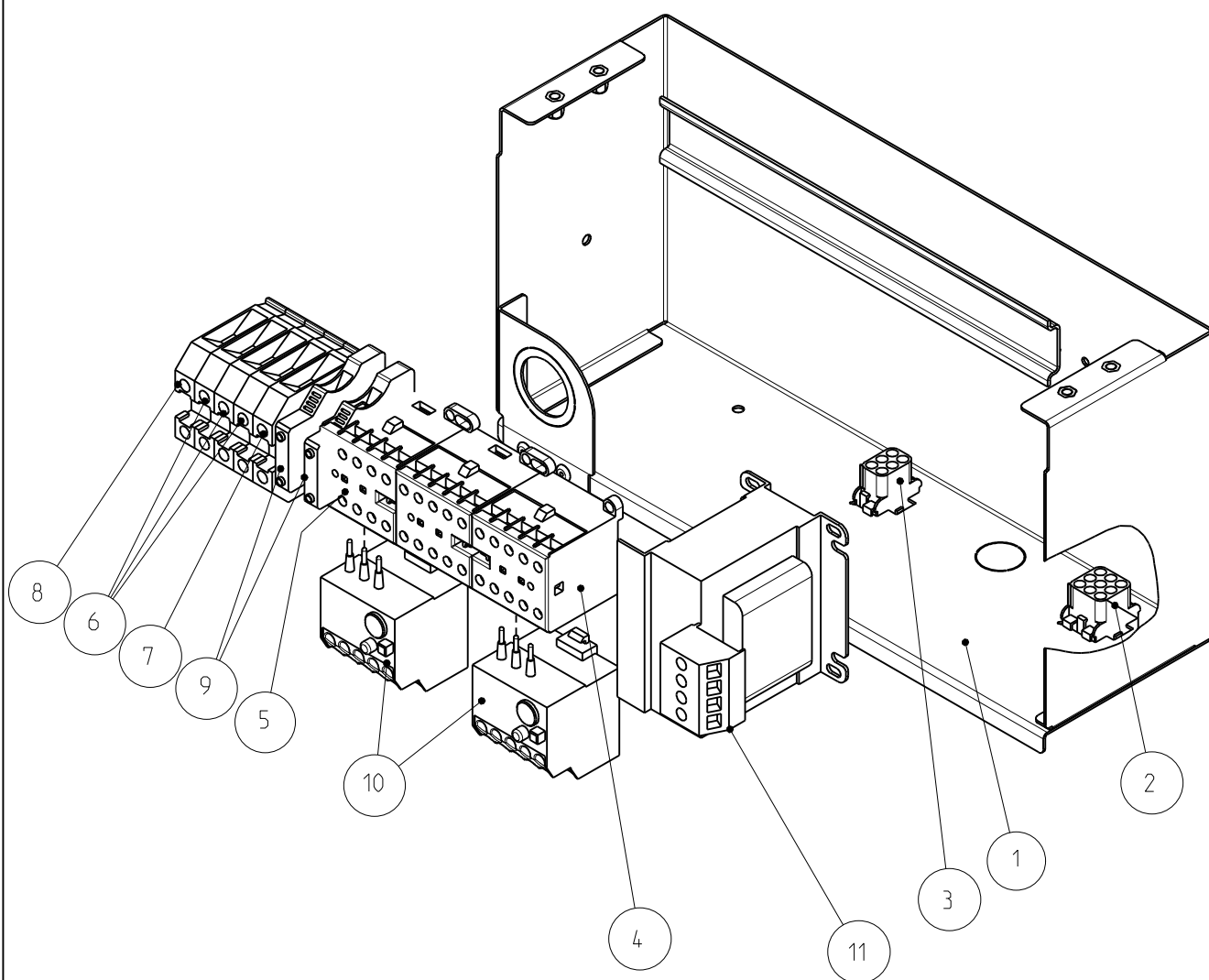
Denominazione Title	Codice Disegno Drawing Number	Rev. Rev.	Foglio Sheet
Gruppo motore ventola ES 10/14/18 inversione	1050103	X	1/1
Proprieta' e diritti del presente disegno sono riservati - La riproduzione anche parziale e' vietata		All rights reserved - Partial or complete copies of this document are forbidden	

Rif.	Cod. Mod.	Descrizione	Q.ta
1	197848A	Supporto motore inversione Es 10-34	1
2	1987PU561145	Puleggia SPA 56x1 foro Ø14 cava 5	1
3	2955MG71MESS-	Motore Gamar Mec71 B3 4P Kw0.37	1
4	4936DAFA006M	Dado autobloccante M6 Zn UNI 7473	4
5	4936GRF1006M	Grano El M6x10 estremita' a punta	1
6	4936RPZ1206M	Rosetta 6x12 Zn UNI 6592	8
7	4936VIT06X30	Vite testa esagonale M6x30 8.8 Zn UNI 5739	4



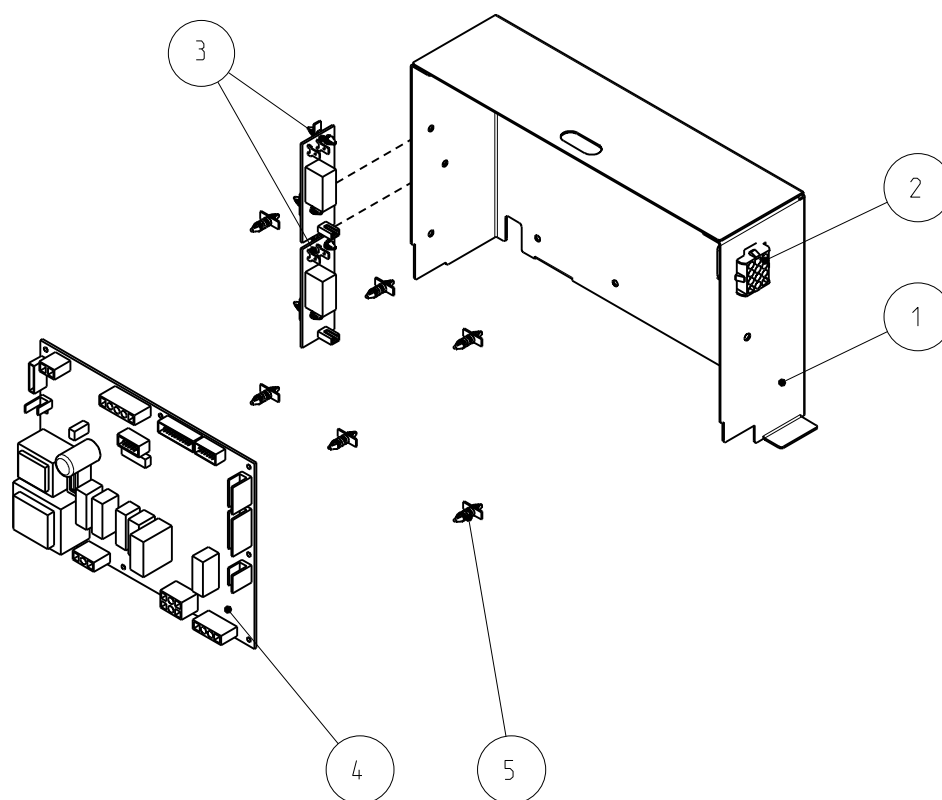
Denominazione Title	Codice Disegno Drawing Number	Rev. Rev.	Foglio Sheet
Gruppo motore inversione Es 10-34	1050216	X	1/1
Proprieta' e diritti del presente disegno sono riservati - La riproduzione anche parziale e' vietata		All rights reserved - Partial or complete copies of this document are forbidden	

Rif.	Cod. Mod.	Descrizione	Q.ta
1	2091010X	Box Ingressi ES borchiato	1
2	2950C0480707	Connettore 9 vie femmina	1
3	2950CONF6V	Connettore 6 vie femmina	1
4	2950INVB6001-	Mininvertitore VB6A-30-01	1
5	2950MINM0408	Minicontattore B6-30-01	1
6	2950MORWM016	Morsetto marrone 16mmq	3
7	2950MORWM16B	Morsetto blu 16mmq	1
8	2950MORWMG16	Morsetto giallo verde 16mmq	1
9	2950PORT1011	Porta fusibile WEIDMULER WSI6 1011	2
10	2950RETER434	Rele' termico T7 DU 4A	2
11	2950TRA50-	TRASFORMATORE MON.50VA 220-380/55-0-55 (SOLOx 24V)	1



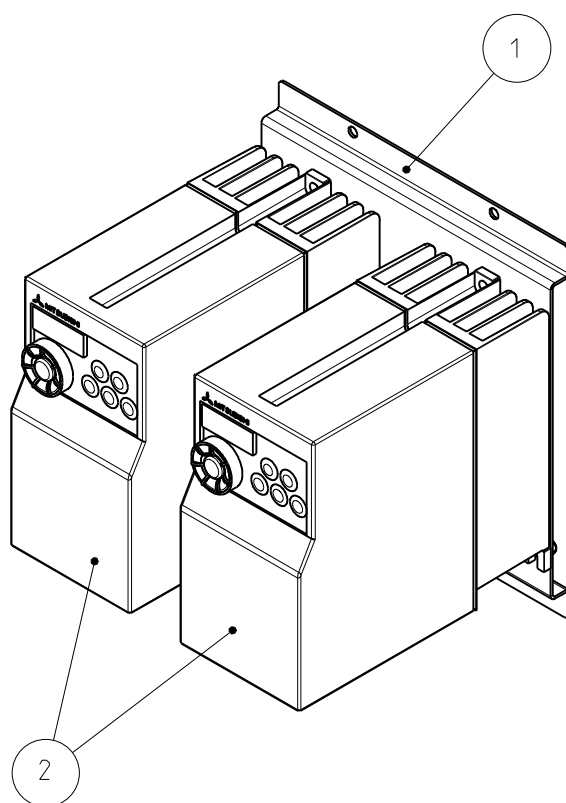
Denominazione Title	Codice Disegno Drawing Number	Rev. Rev.	Foglio Sheet
Box centrale x ingresso alimentazione ES-Slim	1091001	X	1/1
Proprieta' e diritti del presente disegno sono riservati - La riproduzione anche parziale e' vietata		All rights reserved - Partial or complete copies of this document are forbidden	

Rif.	Cod. Mod.	Descrizione	Q.ta
1	2091011X	Box per alloggiamento IM7 su coperchio intermedio ES10-34	1
2	2950C0480709	Connettore 12 vie femmina	1
3	2952SCH16IM7	Scheda Relè Gicar per secondo inverter ES	2
4	2952SCHEMIM7	Scheda elettronica IM7 con orologio	1
5	3940DISPL6MM	Distanziale in plastica 6mm Z480695	10



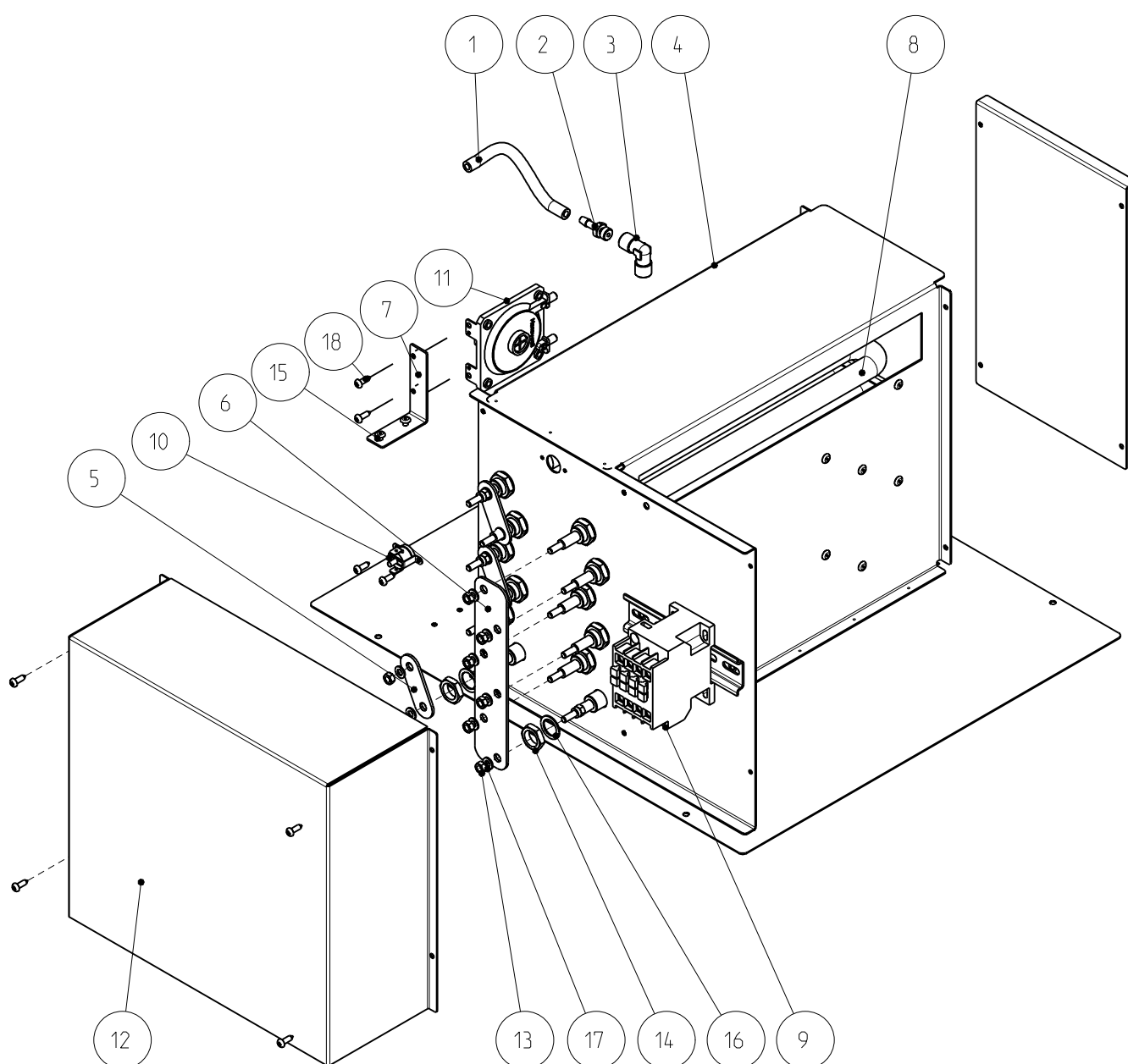
Denominazione Title	Codice Disegno Drawing Number	Rev. Rev.	Foglio Sheet
Box cablaggi frontale x ES-Slim	1091002	X	1/1
Proprieta' e diritti del presente disegno sono riservati - La riproduzione anche parziale e' vietata		All rights reserved - Partial or complete copies of this document are forbidden	

Rif.	Cod. Mod.	Descrizione	Q.ta
1	2091012A	Piastra fissaggio Inverters ES10-14-18 ed ES23-34	1
2	2955FRD72S004K	Inverter Mitsubishi 0,40 kW 2,5 A FR-D720S-0.4K	2



Denominazione Title	Codice Disegno Drawing Number	Rev. Rev.	Foglio Sheet
Piastra borchata fissaggio Inverters	1091003	X	1/1
Proprieta' e diritti del presente disegno sono riservati - La riproduzione anche parziale e' vietata		All rights reserved - Partial or complete copies of this document are forbidden	

Rif.	Cod. Mod.	Descrizione	Q.ta
1	970212-	Profilo per camera di compressione	1
2	0000ADATT518	Adattatore cilindrico maschio 1/8"	1
3	1960RACCL1B8	Raccordo a L F.F. 1/8"	1
4	2001107B	Batteria elettrica Es 10/14	1
5	2040807X	Piastrina ponte potenza batteria elettrica ES 10/34	3
6	2040908X	Piastrina cortocircuito centri stella resistenze batteria elettrica ES 10/23	1
7	2090546X	Staffa Fissaggio Pressostato Honeywell su Coperchio Intermedio	1
8	2851REST1ESS	Resistenza alettata 3000W	6
9	2950CONEN073	Contattore A16-30-01	1
10	2950PASTE155	Pastiglia termostatica a riarmo manuale	1
11	2950PRES6065	Pressostato Aria C6065A/F Honeywell	1
12	3980431A	Coperchio batteria elettrica Es 10/14/18/23	1
13	4936DAZ0005M	Dado M5 Zn UNI 5588	11
14	4936DAZA5M14	Dado M14 h=5mm Zn	12
15	4936RIZ10038	Rivetto alluminio TT 3.8x11 UNI 9200	2
16	4936ROSRA142	Rosetta 14x20 rame	12
17	4936RPZ0005M	Rosetta 5x10 Zn UNI 6592	12
18	4936VITAUT39	Vite autofilettante testa bombata taglio a croce 3.9x13 Zn UNI 6954	8



Denominazione
Title

Batteria elettrica completa Es 10/14

Codice Disegno
Drawing Number

197837

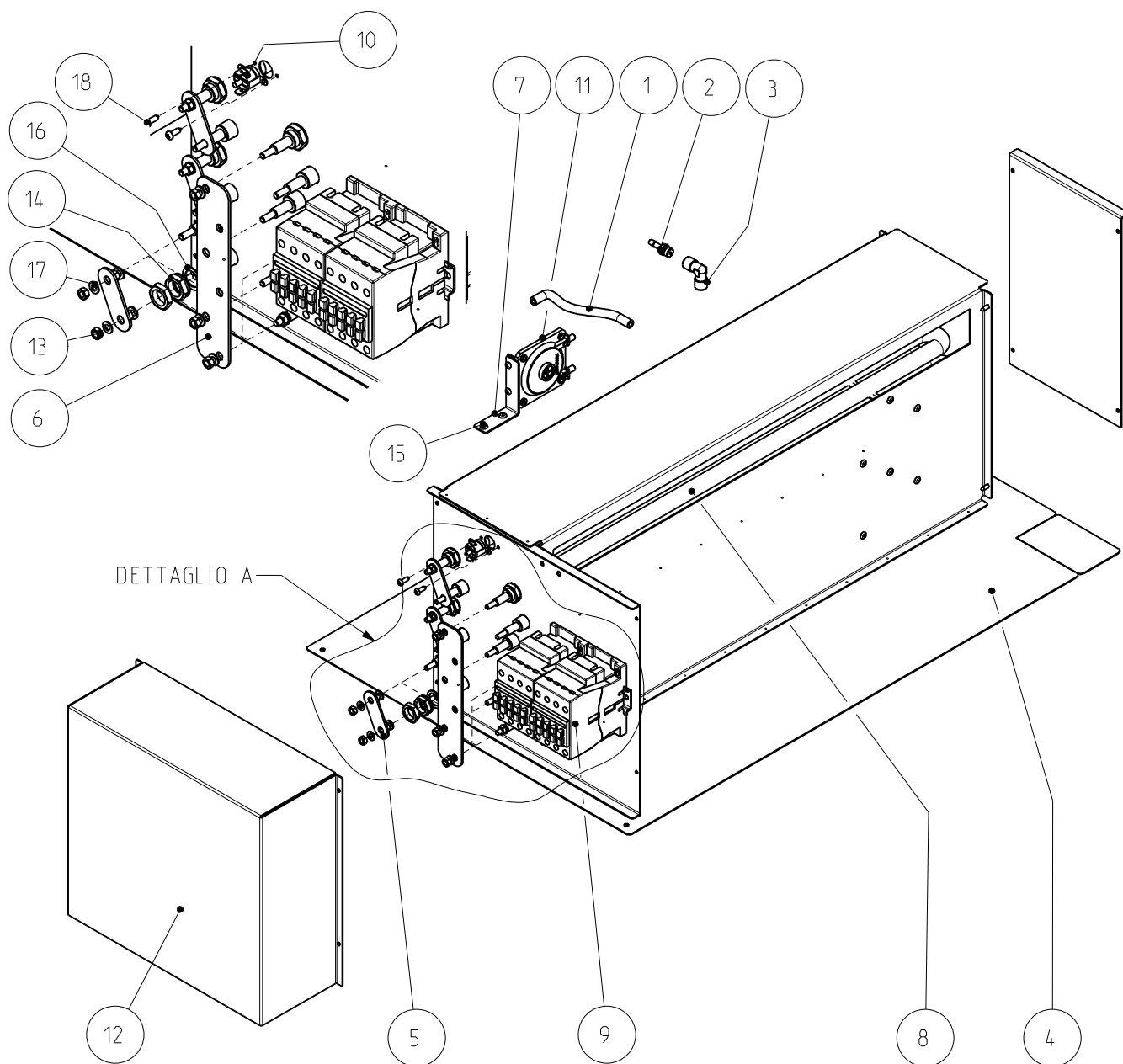
Rev.
Rev.

B

Foglio
Sheet

1/2

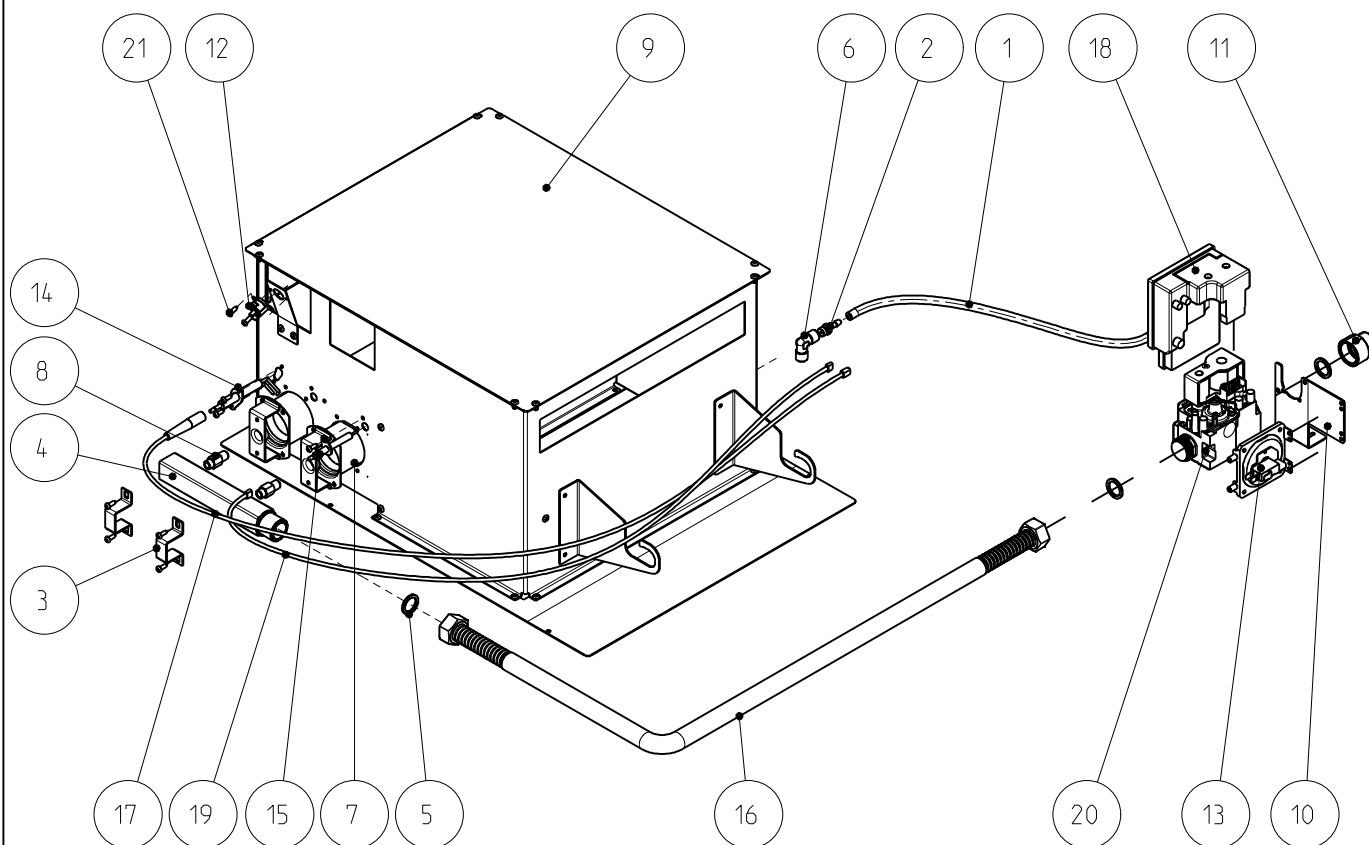
Rif.	Cod. Mod.	Descrizione	Q.ta
1	970212-	Profilo per camera di compressione	1
2	0000ADATT518	Adattatore cilindrico maschio 1/8"	1
3	1960RACCL1B8	Raccordo a L F.F. 1/8"	1
4	2001108B	Batteria elettrica Es 18/23	1
5	2040807X	Piastrina ponte potenza batteria elettrica ES 10/34	3
6	2040908X	Piastrina cortocircuito centri stella resistenze batteria elettrica ES 10/23	1
7	2090546X	Staffa Fissaggio Pressostato Honeywell su Coperchio Intermedio	1
8	2851REST2ESS	Resistenza alettata 4000W	6
9	2950CONEN093	Contattore serie A26-30-01 230V/50-60HZ	2
10	2950PASTE155	Pastiglia termostatica a riarmo manuale	1
11	2950PRES6065	Pressostato Aria C6065A/F Honeywell	1
12	3980431A	Coperchio batteria elettrica Es 10/14/18/23	1
13	4936DAZ0005M	Dado M5 Zn UNI 5588	10
14	4936DAZA5M14	Dado M14 h=5mm Zn	10
15	4936RIZ1004M	Rivetto 4x10 alluminio	2
16	4936ROSRA142	Rosetta 14x20 rame	10
17	4936RPZ0005M	Rosetta 5x10 Zn UNI 6592	10
18	4936VITAUT39	Vite autofilettante testa bombata taglio a croce 3.9x13 Zn UNI 6954	8



Denominazione Title	Codice Disegno Drawing Number	Rev. Rev.	Foglio Sheet
Batteria elettrica completa Es 18/23	197843	B	1/2
Proprietà' e diritti del presente disegno sono riservati - La riproduzione anche parziale e' vietata		All rights reserved - Partial or complete copies of this document are forbidden	

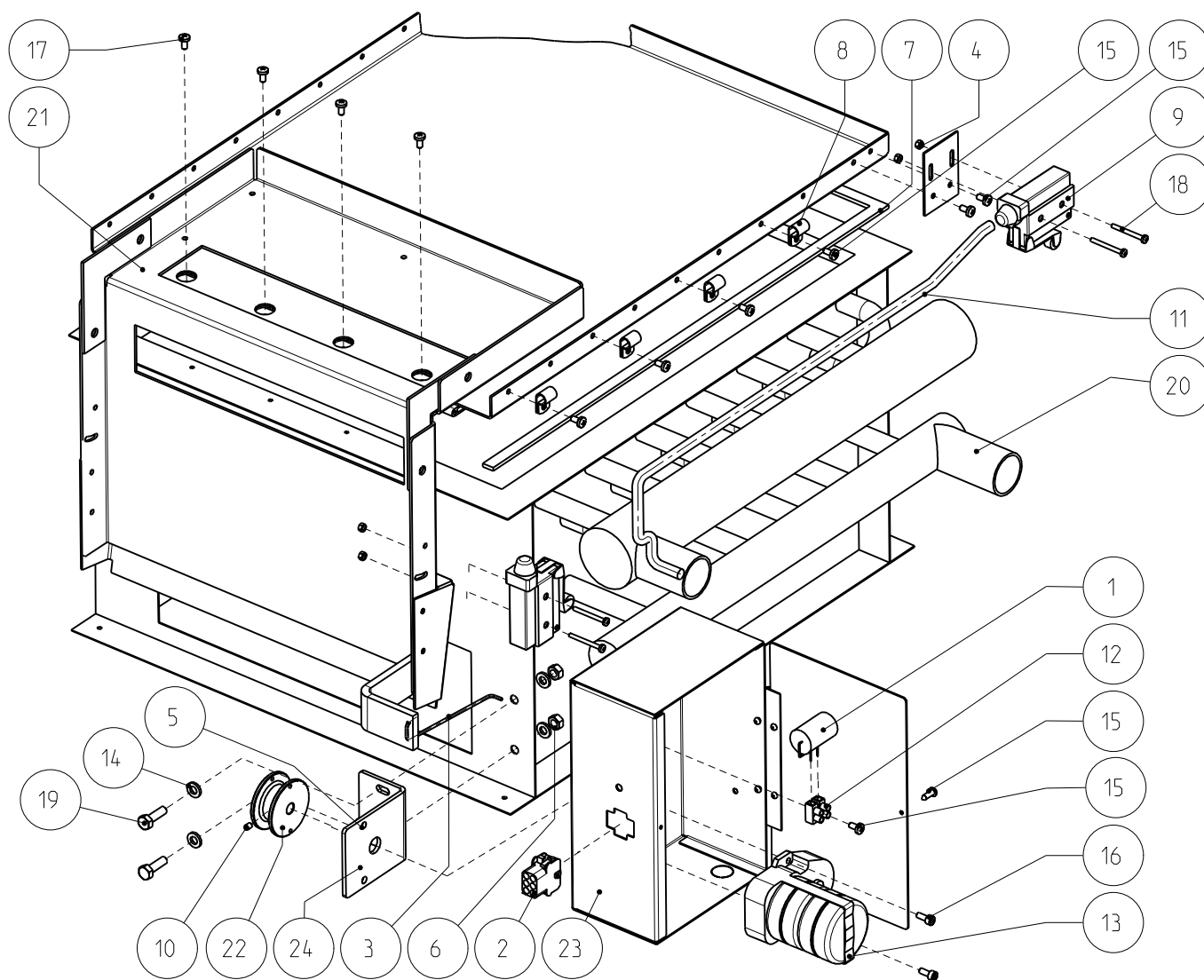
Rif.	Cod. Mod.	Descrizione	Q.ta
1	970212	PROFILO PER CAMERA COMPRESSIONE	1
2	0000ADATT518	Adattatore cilindrico maschio 1/8"	1
3	1829STAF2525	Staffa fissaggio bruciatori	2
4	1829TUCOL318	Tubo collettore gas due ugelli	1
5	1931GUALG034-	Guarnizione Alluminio per giunti 3/4"	3
6	1960RACCL1B8	Raccordo a L F.F. 1/8"	1
7	1970BRUCF051	Bruciatore Ø51mm	2
8	1970UGEAL270	Ugello gas Ø2.70 M10x1	2
9	197858E	Batteria gas Es 10/14/18	1
10	2091007X	Piastra fissaggio valvola gas	1
11	2100429X	Manicotto G3/4" conico x ES GAS	1
12	2950PASTE155	Pastiglia termostatica a riarmo manuale	1
13	2950PRES6065	Pressostato Aria C6065A/F Honeywell	1
14	2951CANDE705	Candela di accensione	1 </td
15	2951SENS0704	Sensore di ionizzazione	1
16	3101012X	Tubo Inox EN15266 sflangiato e con dadi x ES10-14-18	1
17	3940CAN4K-	vedi tabella	1
18	3970ACCEN414	Accensione controllo fiamma SIT 579 DBC (0.579.414)	1
19	3970CAVFF001-	vedi tabella	1
20	3970VA840016	Elettrovalvola 840 SIGMA (code 0840016)	1
21	4936VITAUT39	Vite autofilettante testa bombata taglio a croce 3.9x13 Zn UNI 6954	9

	BATTERIE GAS ES10-14-18 CODICI VARIANTI CABLAGGI		
	ES10	ES14	ES18
CABLAGGIO ACCENSIONE (codice solo cavo: 3940CAN4K)	6110301X_01	6110301X_02	6110301X_03
CABLAGGIO SENSORE FIAMMA (codice solo cavo: 3970CAVFF001)	6110302X_01	6110302X_02	6110302X_03



Denominazione Title	Codice Disegno Drawing Number	Rev.	Foglio Sheet
Batteria gas completa Es 10/14/18	2990602	E	1/2
Proprieta' e diritti del presente disegno sono riservati - La riproduzione anche parziale e' vietata		All rights reserved - Partial or complete copies of this document are forbidden	

Rif.	Cod. Mod.	Dis.	Descrizione	Q.ta
1	2952CONDPO22	NO	Condensatore PO.ASS.0.22MF 1000DC400AC	1
2	2950CONF6V	NO	Connettore 6 vie femmina	1
3	5935CORMEABV-	NO	Cordina in metallo per motoriduttore batteria a vapore Ø1 19 fili	1
4	4936DAZ0003M	NO	Dado M3 Zn UNI 5588	4
5	4936DAZ0004M	NO	Dado M4 Zn UNI 5588	2
6	4936DAZ0006M	NO	Dado M6 Zn UNI 5588	2
7	0000FELT10X3	NO	Feltro bianco 10x3 adesivo	1
8	2950FERCRN05	NO	Fermacavo clamps N05B	4
9	2950FIAH7141	NO	Finecorsa HIGHLY AH7141	2
10	4936GRFC405M	NO	Grano EI M4x5 estremita' a punta	1
11	2950GUA06	NO	Guaina fibra sintetica Ø6 vetro silicone	1
12	2950MOR122V5	NO	Morsetto 2.5mm	1
13	2952MOT54220	NO	Motorino M54+W13 220/50 D8 B 18S	1
14	4936RPZ1206M	NO	Rosetta 6x12 Zn UNI 6592	4
15	4936VITAUT39	NO	Vite autofilettante testa bombata taglio a croce 3.9x13 Zn UNI 6954	1
16	4936VITCC410	NO	Vite testa cilindrica esagono incassato M4x10 8.8 Zn UNI 5931	2
17	4936VITCT4X8	NO	Vite testa cilindrica taglio a croce M4x8 Inox UNI 7687	11
18	4936VCOF303M	NO	Vite testa cilindrica taglio croce M3X30 Fe UNI 7687	4
19	4936VIT06X20	NO	Vite testa esagonale M6x20 8.8 Zn UNI 5739	2
20	4980602B	SI	Batteria vapore ES 10-14	1
21	2990326B	SI	Porta batteria vapore ES 10-14-18	1
22	2081102X	SI	Ruota motorino batteria vapore Es 10-34	1
23	2000107X	SI	Scatola impianto elett. batteria vapore Es 10/34	1
24	2980601A	SI	Staffa supporto motoriduttore	1



Denominazione Title	Codice Disegno Drawing Number	Rev. Rev.	Foglio Sheet
Batteria vapore ES 10/14/18	197832	D	1/1
Proprieta' e diritti del presente disegno sono riservati - La riproduzione anche parziale e' vietata		All rights reserved - Partial or complete copies of this document are forbidden	