



ESPLOSO

LM 11

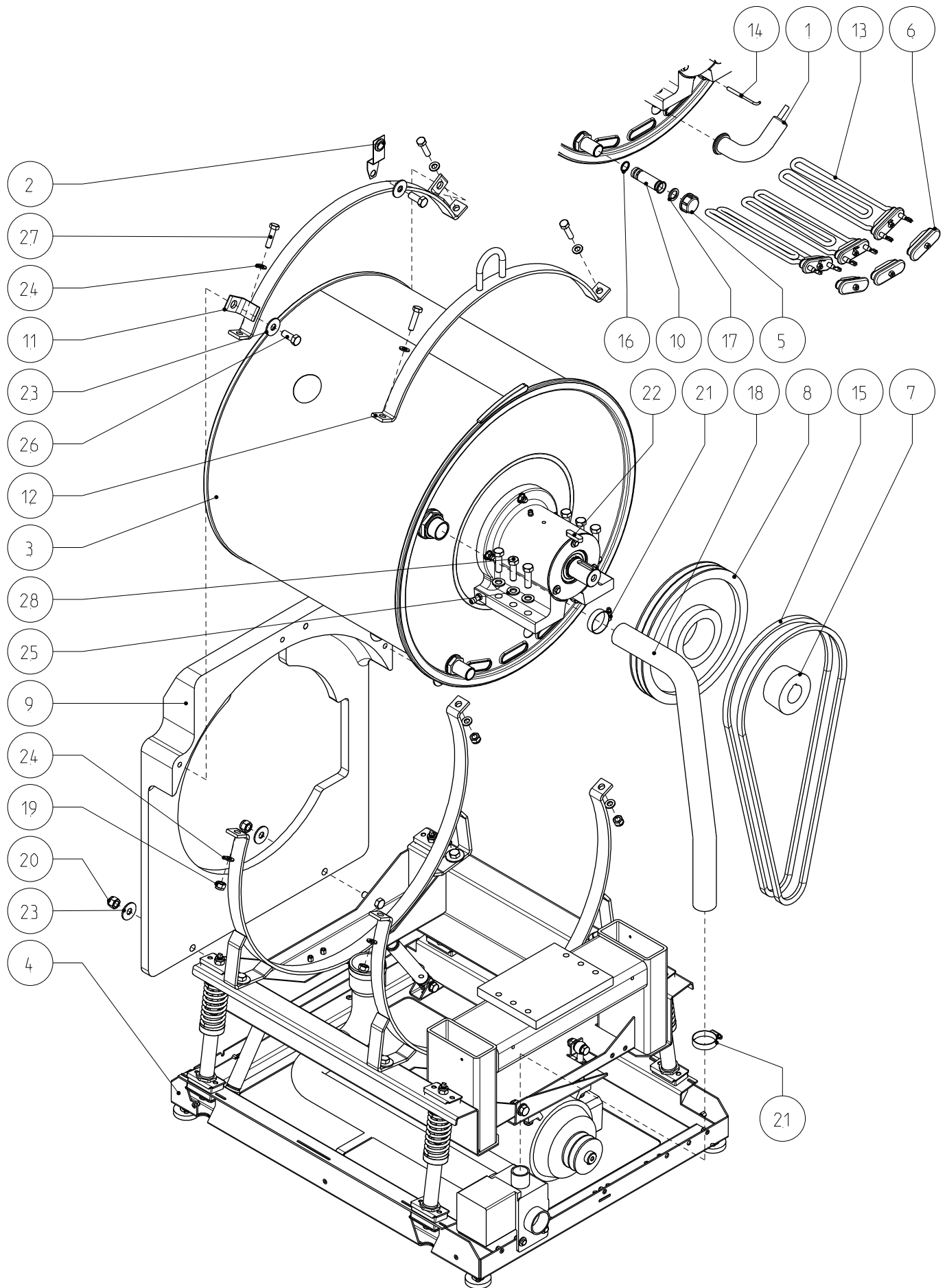


IMESA S.p.A.
Via degli Olmi 22
31040 Cessalto (TV), Italia
tel. +39.0421.468011
fax +39.0421.468000
www.imesa.it



Rif.	Cod. Mod.	Descrizione	Q.ta
1	930908	Guarnizione vasca-porta RC/LM 6/8/11	1
2	940920	Guarnizione vaschetta deterativo LM 8/11	1
3	1021108A	Meccanica LM 11 Evolution	1
4	1021204X	Vaschetta deterativo completa RC/LM 6/23	1
5	1030414X	Gruppo sezionatore RC-LM 6/8/11	1
6	1100211X	Gruppo micro sbilanciamento LM 6/23 Im8	1
7	1100214X	Gruppo scheda potenza Im8 6-23	1
8	1100436X	Schienale standard RC/LM 6/8/11 Evolution	1
9	1100908X	Frontale 6/8/11 Im8	1
10	1100909X	Coperchio 11 Im8	1
11	1110403X	Gruppo inverter Rc/Lm 6/8/11 Rc 14/18/23	1
12	1958BLOP0681_12	Blocco porta Hoppo 12V	1
13	1960TURAD048	Tubo radior Ø48x57	1
14	1991103X	Oblo' RC/LM 6/8/11 completo	1
15	2010315A	Soffietto vaschetta Evolution RC/LM 6/23	1
16	2100327X	Coperchio scatola inverter Lm 14/18/23 Im8	1
17	2100499X	Fronte centrale Rc/Lm 6/8/11 Im8	1
18	21004A2X	Frontino inferiore RC/LM 6/8/11 Im8	1
19	21004A3X	Supporto anteriore vaschetta deterativo 6/8/11 Im8	1
20	21004A4X	Lama rinforzo fianco Sx LM 6/8/11 Im8	1
21	21004A5A	Lama rinforzo fianco Dx LM 6/8/11 Im8	1
22	21004A7X	Fermo frontale Im8 Rc/Lm 6/8/11	1
23	21004A8X	Fianco Sx Lm 11 Im8	1
24	21004B1X	Fianco Dx Lm 11 Im8	1
25	2101041X	Supporto posteriore vaschetta deterativo 6/8/11 Im8	1
26	2950PULEM248	Pulsante emergenza rosso	1
27	2950PULEM494	Contatto NC per pulsante	1
28	2980325A	Staffa per fissaggio cerniera oblo' RC/LM 6/8/11	1
29	2980612A	Schienale inferiore RC/LM 6/8/11	1
30	2980735X	Protezione in plastica blocco porta RC/LM 6/8/11	1
31	3935TUh20131	TUBO WRAS BLU 13X19 Nr. 0703125	6
32	4021002A	Tubo silicone Ø19x26 3/4Fx3/4FC cm. 70	1
33	4021101X	Disco emergenza	1
34	4936DAFA006M	Dado autobloccante M6 Zn UNI 7473	2
35	4936FAS12507	Fascetta 50-70	3
36	931116X	Anello guarnizione vasca Rc/Lm 6/8/11 (cod.SIAM 5836ANGUVRL8)	1

Denominazione Title	Codice Disegno Drawing Number	Rev. Rev.	Foglio Sheet
LM 11 IM8	1110406	X	2/2
Proprieta' e diritti del presente disegno sono riservati - La riproduzione anche parziale e' vietata		All rights reserved - Partial or complete copies of this document are forbidden	



Denominazione
Title

Meccanica LM 11

Codice Disegno
Drawing Number

1021108

Rev.
Rev.

A

Foglio
Sheet

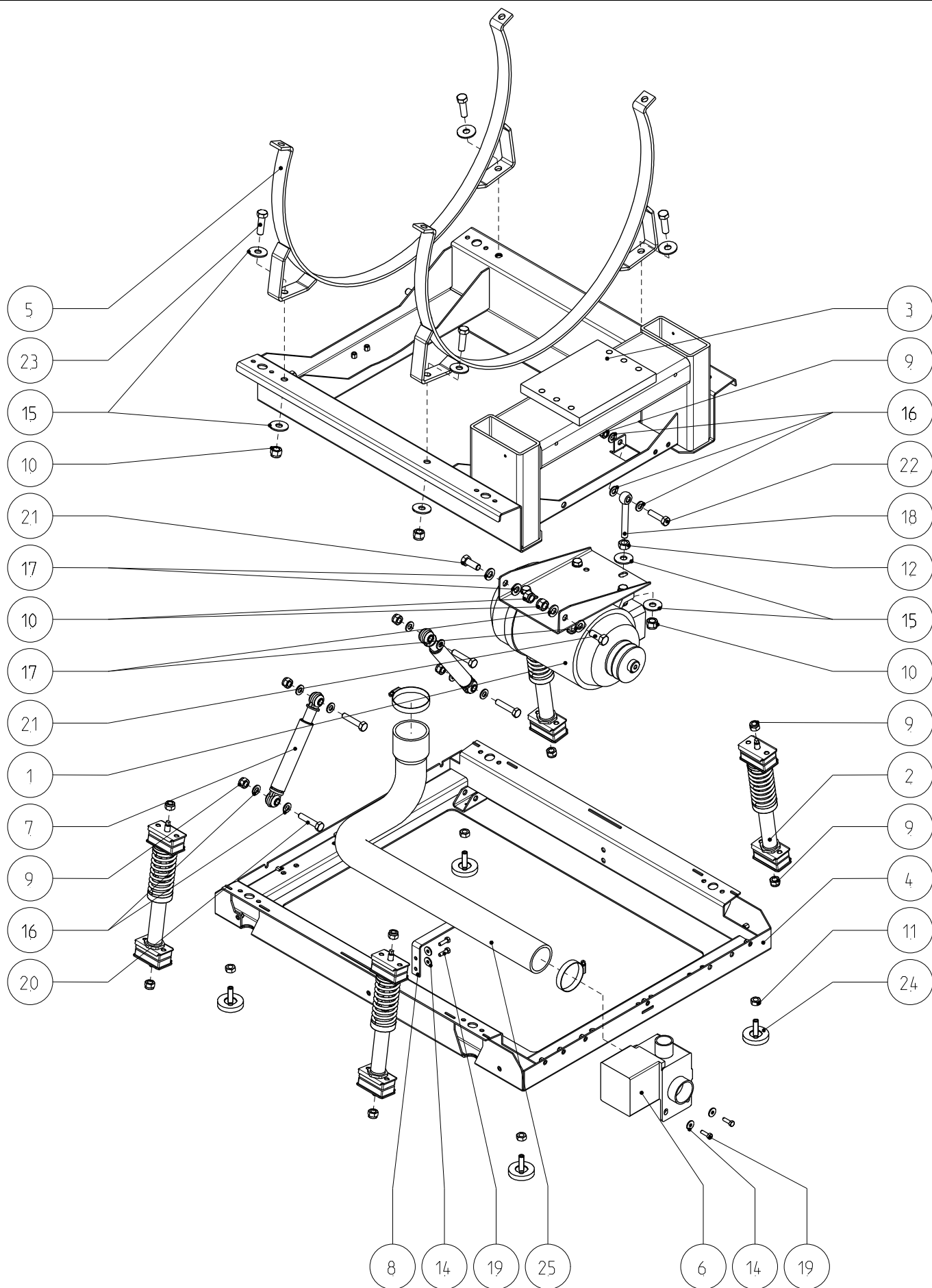
1/2

Rif.	Cod. Mod.	Descrizione	Note	Q.ta
1	4010505	Camera di compressione a labbro		1
2	1011111X	Gruppo sede micro sbilanciamento LM 6/8/11		1
3	1021005B	Vasca RC/LM 11 Evolution completa		1
4	1030410X	Gruppo basamento LM 11 Evolution		1
5	1960TAPFEP34	Tappo femmina 3/4" plastica	Versione riscaldamento hot water/elettrico	1
6	1960TAPRE	Tappo resistenza	Versione riscaldamento hot water/vapore diretto	3
7	1987BTB38517	Bussola Taper Bush 2517 Ø38		1
8	1987P2802X	Puleggia SPA 280x2		1
9	2000237C	Contrappeso LM 6/8/11 Evolution		1
10	2010319C	Ugello vapore	Versione riscaldamento vapore diretto	1
11	2020906A	Anello supporto vasca superiore LM 6/8/11 Evolution		1
12	2020907A	Anello supporto vasca superiore RC/LM 6/8/11 Evolution		1
13	2950RFI30220	Resistenza flangiata 3000W 220V incoloy	Versione riscaldamento hot water	3
14	2950SENSOPT1	Sensore di temperatura PT1000 classe B		1
15	3939C TIC1482	Cinghia SPAX 1482		2
16	3940ANOR2068	Anello O-Ring 2068 1.78x17.17 Silicone	Versione riscaldamento vapore diretto	1
17	3940GUAPI365	Guarnizione gomma EPDM 3/4"	Versione riscaldamento hto water/elettrico	1
18	4011006X	Manicotto troppo pieno RC/LM 6/23		1
19	4936DAFA010M	Dado autobloccante M10 Zn UNI 7473		4
20	4936DAFA012M	Dado autobloccante M12 Zn UNI 7473		2
21	4936FA044056	Fascetta 44-56		2
22	4936LIN10840	Chiavetta 10x8x40		1
23	4936RGZ12X36	Rosetta 12x36 Zn UNI 6593		5
24	4936RPZ0010M	Rosetta 10x20 Zn UNI 6592		8
25	4936RPZ0012M	Rosetta 12x24 Zn UNI 6592		6
26	4936VITZX123	Vite testa esagonale M12x30 8.8 Zn UNI 5739		3
27	4936VIZ10X40	Vite testa esagonale M10x40 Zn 8.8 UNI 5737		4
28	4936VZN12X40	Vite testa esagonale M12x40 8.8 Zn UNI 5739		6

NOTA: il fondello della macchina NON è predisposto per la connessione vapore. Per il collegamento del vapore il fondello viene forato in fabbrica PRIMA della consegna della macchina. Per questo motivo il collegamento vapore NON può essere effettuato su macchine già consegnate.

NOTE: the bottom of the machine is NOT arranged for the steam connection. The steam connection is drilled into the bottom BEFORE the machine is delivered from factory. For this reason the steam connection CANNOT be applied to machines after their delivery.

Denominazione Title	Codice Disegno Drawing Number	Rev. Rev.	Foglio Sheet
Meccanica LM 11	1021108	A	2/2
Proprieta' e diritti del presente disegno sono riservati - La riproduzione anche parziale e' vietata		All rights reserved - Partial or complete copies of this document are forbidden	



Denominazione
Title

Gruppo basamento LM 11

Codice Disegno
Drawing Number

1030410

Rev.
Rev.

X

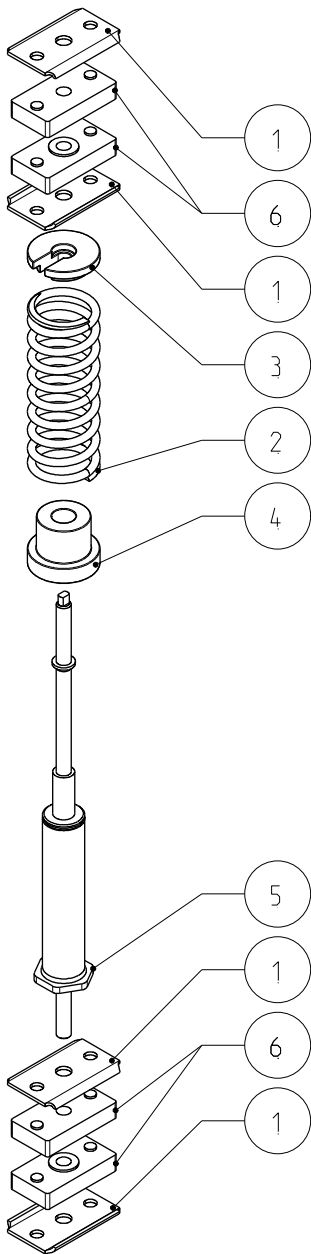
Foglio
Sheet

1/2

Rif.	Cod. Mod.	Descrizione	Q.ta
1	1021102X	Gruppo motore RC-LM 8/11	1
2	1980708X	Ammortizzatore Suspa LM 6/23 completo	4
3	2020114B	Culla LM 11	1
4	2020120X	Basamento LM 11 Evolution	1
5	2020905C	Anello supporto vasca inf. RC/LM 6/8/11 Evolution	2
6	2754D0DN0222	Valvola D0D 1''1/2 normalmente aperta 220V	1
7	3939AMMSUTYP	Ammortizzatore RD12-2-280-185-D80-Z80N	2
8	3980605A	Supporto scarico LM 6/23	1
9	4936DAFA010M	Dado autobloccante M10 Zn UNI 7473	13
10	4936DAFA012M	Dado autobloccante M12 Zn UNI 7473	7
11	4936DAZ0010M	Dado M10 Zn UNI 5588	4
12	4936DAZ0012M	Dado M12 Zn UNI 5588	1
13	4936FAS12507	Fascetta 50-70	2
14	4936RGZ06X18	Rosetta 6x18 Zn UNI 9021	4
15	4936RGZ12X36	Rosetta 12x36 Zn UNI 6593	10
16	4936RPZ0010M	Rosetta 10x20 Zn UNI 6592	11
17	4936RPZ0012M	Rosetta 12x24 Zn UNI 6592	4
18	4936TIROC112	Tirante ad occhio zincato M12x90	1
19	4936VIT06X20	Vite testa esagonale M6x20 8.8 Zn UNI 5739	4
20	4936VITZN150	Vite testa esagonale M10x50 Zn 8.8 UNI 5737	4
21	4936VITZX123	Vite testa esagonale M12x30 8.8 Zn UNI 5739	2
22	4936VIZ10X40	Vite testa esagonale M10x40 Zn 8.8 UNI 5737	1
23	4936VZN12X40	Vite testa esagonale M12x40 8.8 Zn UNI 5739	4
24	940538X	Piedino in gomma LM 6-8-11	4
25	950610X	Manicotto scarico iniziale RC/LM 6/8/11	1

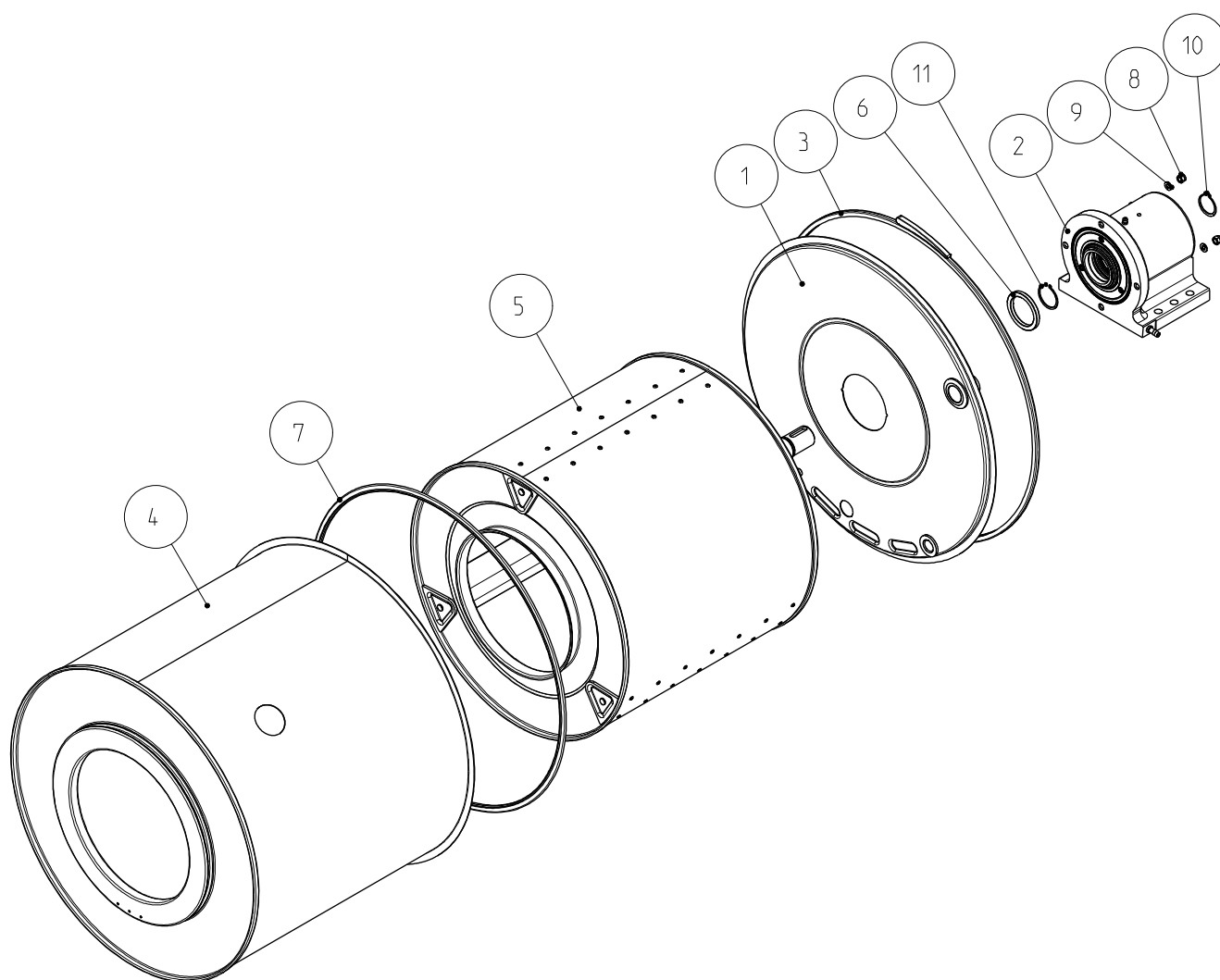
Denominazione Title	Codice Disegno Drawing Number	Rev. Rev.	Foglio Sheet
Gruppo basamento LM 11	1030410	X	2/2
Proprieta' e diritti del presente disegno sono riservati - La riproduzione anche parziale e' vietata		All rights reserved - Partial or complete copies of this document are forbidden	

Rif.	Cod. Mod.	Descrizione	Q.ta
1	1939LAMZNUBL	Flangia zincata U-Blech Suspa	4
2	1985MOL55130	Molla filo 5.5 LL130 SPE48	1
3	2980332A	Guida molla superiore LM6/18	1
4	2980333A	Guida molla inferiore LM 6/23	1
5	3939AMMSUL48	Ammortizzatore Suspa	1
6	3939GOANAL48	Gommino antivibrazione	4



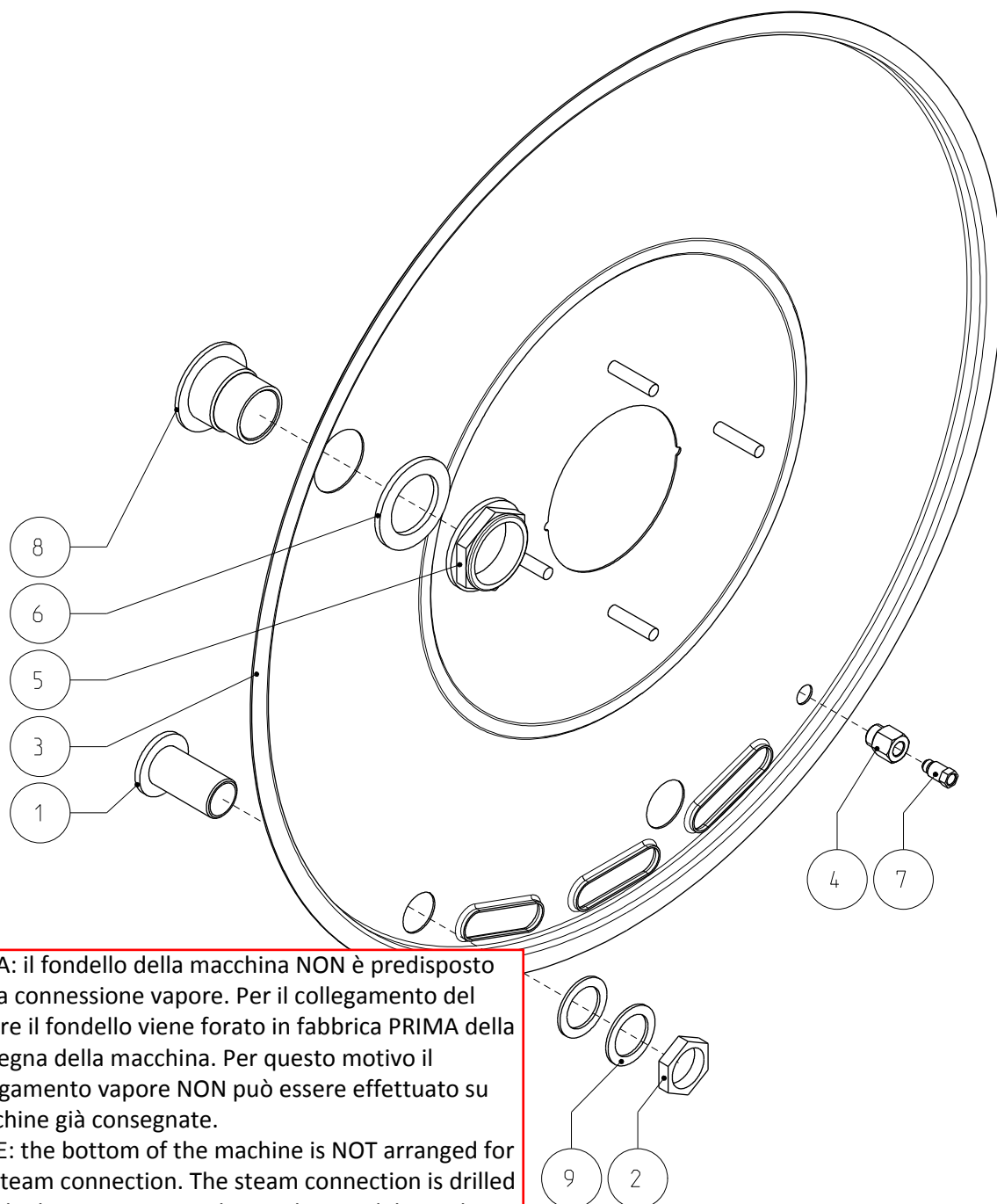
Denominazione Title	Codice Disegno Drawing Number	Rev. Rev.	Foglio Sheet
Ammortizzatore Suspa completo	1980708	X	1/1
Proprieta' e diritti del presente disegno sono riservati - La riproduzione anche parziale e' vietata		All rights reserved - Partial or complete copies of this document are forbidden	

Rif.	Cod. Mod.	Descrizione	Q.ta
1	1021001X	Fondello posteriore vasca RC/LM 6/8/11 Evolution completo	1
2	1061102X	Mozzo completo RC/LM 6/8/11 - RC 14/18/23	1
3	1985CRAF0L61	Cravatta chiusura fondello posteriore RC/LM 6/8/11 Evolution	1
4	2020109X	Vasca RC/LM 11	1
5	2061119X	Cesto completo RC/LM 11 Evolution	1
6	3940TE088058	Controfaccia tenuta meccanica 58.88.18	1
7	4001021X	Guarnizione vasca RC/LM 14/18/23 Evolution	1
8	4936DAFA008M	Dado autobloccante M8 Zn UNI 7473	4
9	4936RPZ0008M	Rosetta 8x16 Zn UNI 6592	4
10	4939ANELSSP4	Anello Seeger SP40 per alberi	1
11	4939ANSEGE45	Anello Seeger SP45 per alberi	1



Denominazione Title	Codice Disegno Drawing Number	Rev. Rev.	Foglio Sheet
Vasca RC/LM 11	1021005	B	1/1
Proprieta' e diritti del presente disegno sono riservati - La riproduzione anche parziale e' vietata		All rights reserved - Partial or complete copies of this document are forbidden	

Rif.	Cod. Mod.	Descrizione	Note	Q.ta
1	0000RACDR3B4	Raccordo diritto x cassone sabbia 3/4"	Solo versione vapore diretto	1
2	1960CONTRZ34	Controdado 3/4" Zn	Solo versione vapore diretto	1
3	2020102X	Fondello posteriore vasca RC/LM 6/8/11 Evolution		1
4	2980736X	Dado attacco termostato per sonda Ø6		1
5	3940GHIER1B4	Ghiera 1"1/4 cod.2052050		1
6	3940GUPIA1B4	Guarnizione piana 1"1/4 cod. G40005		1
7	3970UGVSI	Ugello per valvola SIT COD.0958031		1
8	4010305X	Bocchettone troppo pieno 1"1/4 ribassato		1
9	4936RONFE242	Rosetta 28x40x2 nera	Solo versione vapore diretto	2

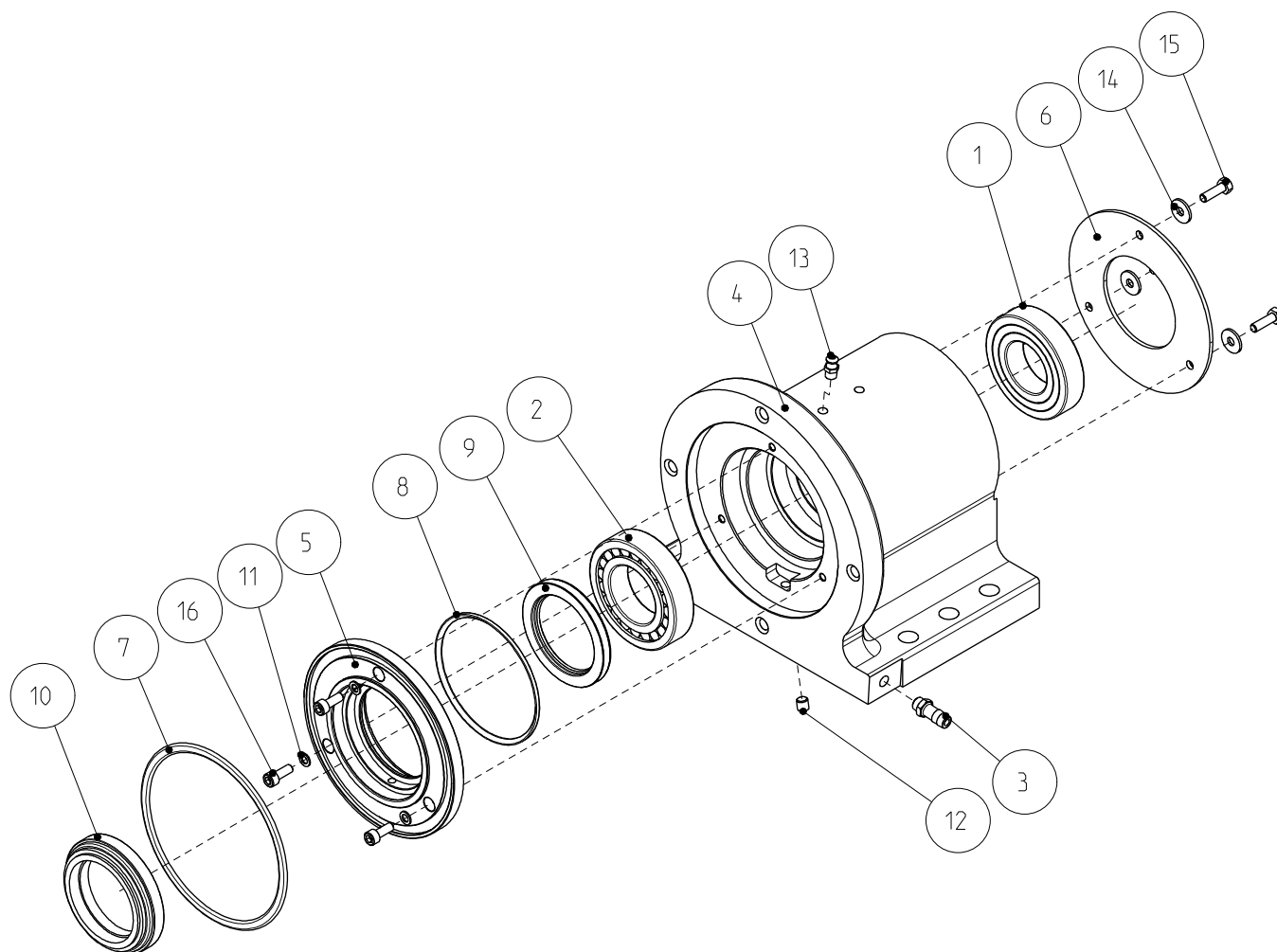


NOTA: il fondello della macchina NON è predisposto per la connessione vapore. Per il collegamento del vapore il fondello viene forato in fabbrica PRIMA della consegna della macchina. Per questo motivo il collegamento vapore NON può essere effettuato su macchine già consegnate.

NOTE: the bottom of the machine is NOT arranged for the steam connection. The steam connection is drilled into the bottom BEFORE the machine is delivered from factory. For this reason the steam connection CANNOT be applied to machines after their delivery.

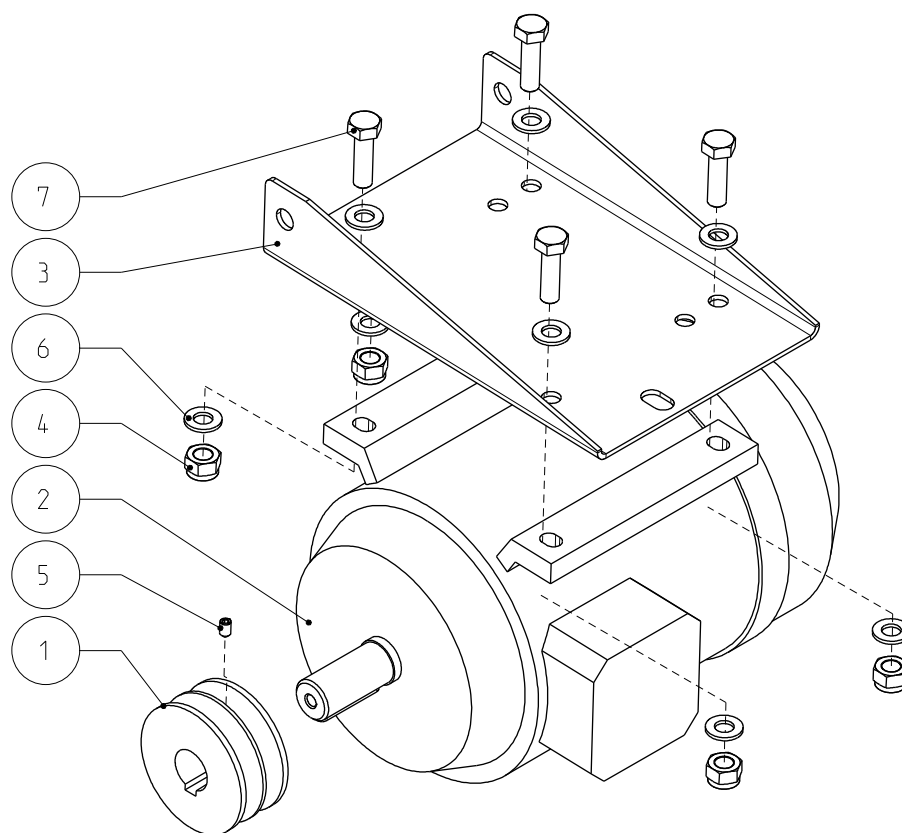
Denominazione Title	Codice Disegno Drawing Number	Rev. Rev.	Foglio Sheet
Fondello posteriore vasca RC/LM 6/8/11	1021001	X	1/1
Proprietà' e diritti del presente disegno sono riservati - La riproduzione anche parziale e' vietata		All rights reserved - Partial or complete copies of this document are forbidden	

Rif.	Cod. Mod.	Descrizione	Q.ta
1	1937C62082RS	Cuscinetto a sfere 6208 2RS1	1
2	1937NU209ECP	Cuscinetto a rulli NU 209 ECP	1
3	1960ADA01918	Adattatore cilindrico modello 2601-9-1/8	1
4	2061104A	Mozzo RC/LM 6/8/11 RC 14/18/23 tenuta frontale	1
5	2061105X	Flangia anteriore mozzo RC/LM 6/8/11 RC 14/18/23 tenuta frontale	1
6	2061106X	Flangia posteriore mozzo RC/LM 6/8/11 RC 14/18/23	1
7	3940ANEORING	Anello O-Ring (corda Ø5)	1
8	3940ANOR0943	Anello O-Ring NBR 94x3	1
9	3940AT588008	Anello di tenuta 80x58x8 NBR	1
10	3940TE088058	Tenuta meccanica GW 58.88.18	1
11	3940TP061001	Tenuta piatta in in alluminio DIN 7603, forma A 6x10x1	3
12	4936GRF0808M	Grano Fe M8x8 UNI 5923	1
13	4936INGRAR17	Ingrassatore OMR 8x1.25 R17B	1
14	4936RPZ1806M	Rondella 6x18 Zn UNI 6592	3
15	4936VIT06X20	Vite testa esagonale M6x20 8.8 Zn UNI 5739	3
16	4936VITIN616	Vite testa cilindrica esagono inc. M6X16 Inox UNI 5931	3



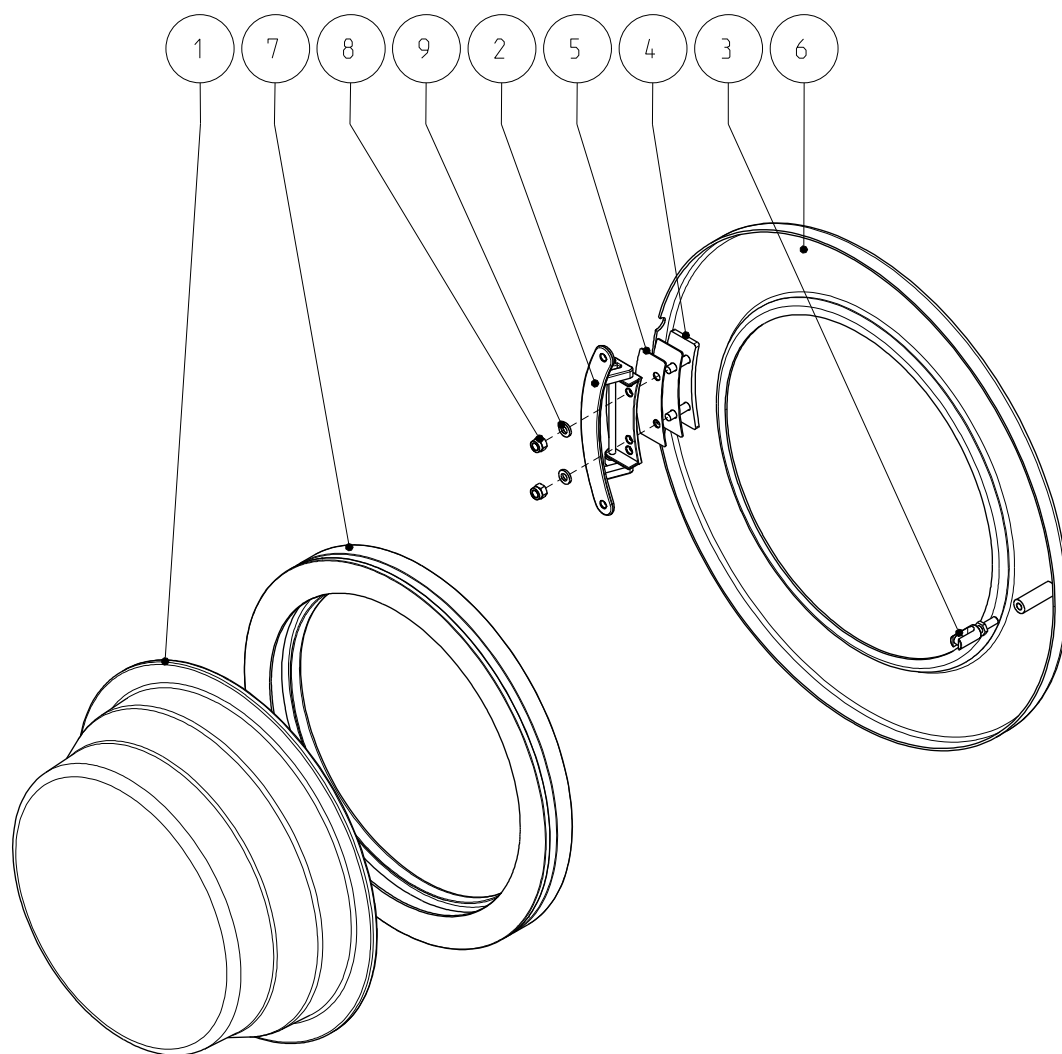
Denominazione Title	Codice Disegno Drawing Number	Rev. Rev.	Foglio Sheet
Mozzo completo RC/LM 6/8/11 - RC 14/18/23	1061102	X	1/1
Proprieta' e diritti del presente disegno sono riservati - La riproduzione anche parziale e' vietata		All rights reserved - Partial or complete copies of this document are forbidden	

Rif.	Cod. Mod.	Descrizione	Q.ta
1	1987PC712248	Puleggia SPA 71x2 completa foro 24 cava 8	1
2	2955MOTXSLA4	Motore XS-90LA4/R641 1.5KW 4P	1
3	2980606A	Supporto motore LM 6/8/11	1
4	4936DAFA010M	Dado autobloccante M10 Zn UNI 7473	4
5	4936GRF1006M	Grano El M6x10 estremita' a punta	1
6	4936RPZ0010M	Rosetta 10x20 Zn UNI 6592	8
7	4936VIT10X35	Vite testa esagonale M10x35 Zn 8.8 UNI 5737	4



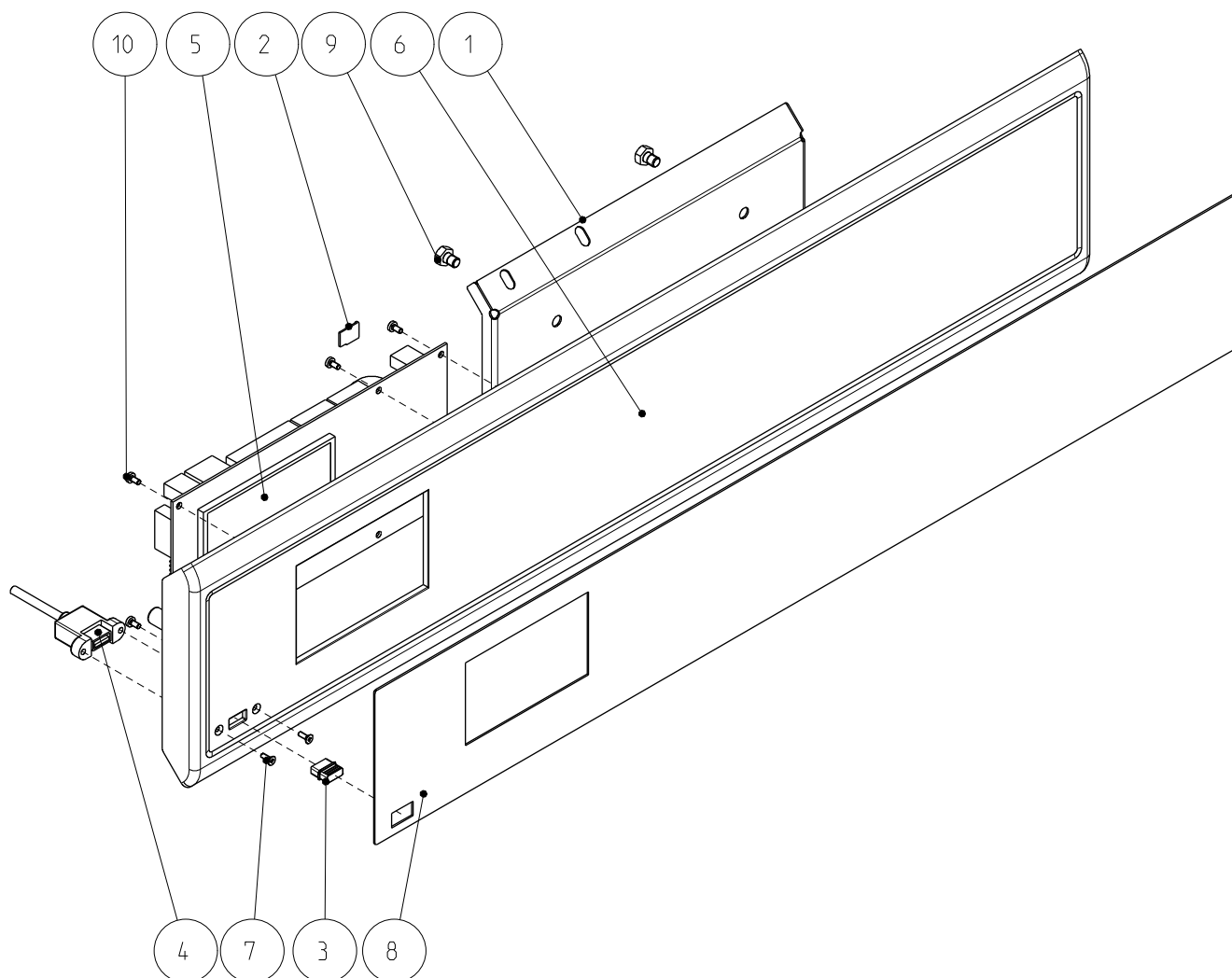
Denominazione Title	Codice Disegno Drawing Number	Rev. Rev.	Foglio Sheet
Gruppo motore RC-LM 8/11	1021102	X	1/1
Proprieta' e diritti del presente disegno sono riservati - La riproduzione anche parziale e' vietata		All rights reserved - Partial or complete copies of this document are forbidden	

Rif.	Cod. Mod.	Descrizione	Q.ta
1	930104	Vetro oblo' RC/LM 6/8/11	1
2	1958CERNF681	Cerniera oblo' RC/LM 6/11	1
3	1958PIOP0681	Piolino porta lungo RC/LM 6/8/11	1
4	2090905X	Spessore 4mm cerniera oblo' 6/8/11	1
5	2980323A	Spessore 1 mm cerniera oblo' 6/8/11	2
6	2980324A	Oblo' RC/LM 6/8/11	1
7	4010902A	Guarnizione vetro oblo' nera RC/LM 6/8/11	1
8	4936DAFA006M	Dado autobloccante M6 Zn UNI 7473	2
9	4936RPZ1206M	Rosetta 6x12 Zn UNI 6592	2



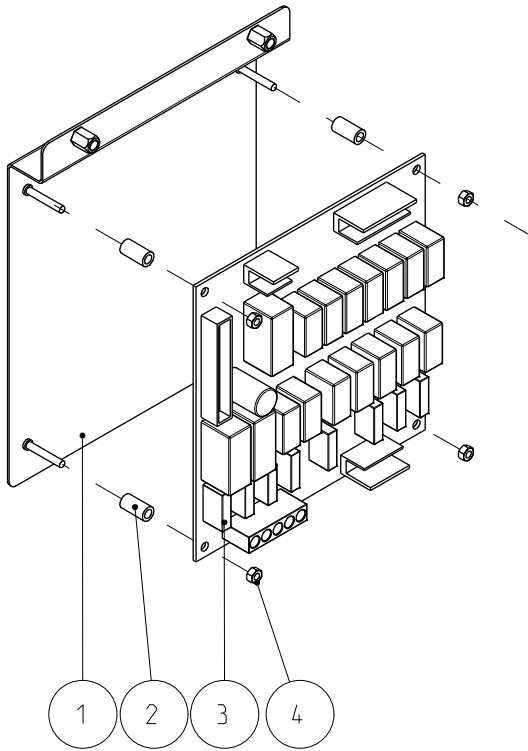
Denominazione Title	Codice Disegno Drawing Number	Rev. Rev.	Foglio Sheet
Oblo' RC/LM 6/8/11 completo	1991103	B	1/2
Proprietà e diritti del presente disegno sono riservati - La riproduzione anche parziale e' vietata		All rights reserved - Partial or complete copies of this document are forbidden	

Rif.	Cod. Mod.	Descrizione	Q.ta
1	21004A6X	Rinforzo frontale Lm 6/8/11 Im8	1
2	2950MICSD002	MICRO SD CARD 2GB	1
3	2950TACPUSBA	USB connector plug	1
4	2950USB20030	Cavetto USB Maschio/Femmina	1
5	2952LOGICIM8	Scheda logica IM8	1
6	4100207X	Frontale IM8 Rc/Lm 6/8/11	1
7	4100302X	Vite svasata piana impronta a croce Filettatura Americana UNC 4-40	2
8	4100307X	Frontale adesivo 6/8/11 Im8	1
9	4936BRF0806M	Vite testa esagonale M6x8 8.8 Zn UNI 5739	4
10	4936VTCZ306M	Vite testa cilindrica taglio croce M3X6 Fe UNI 7687	6



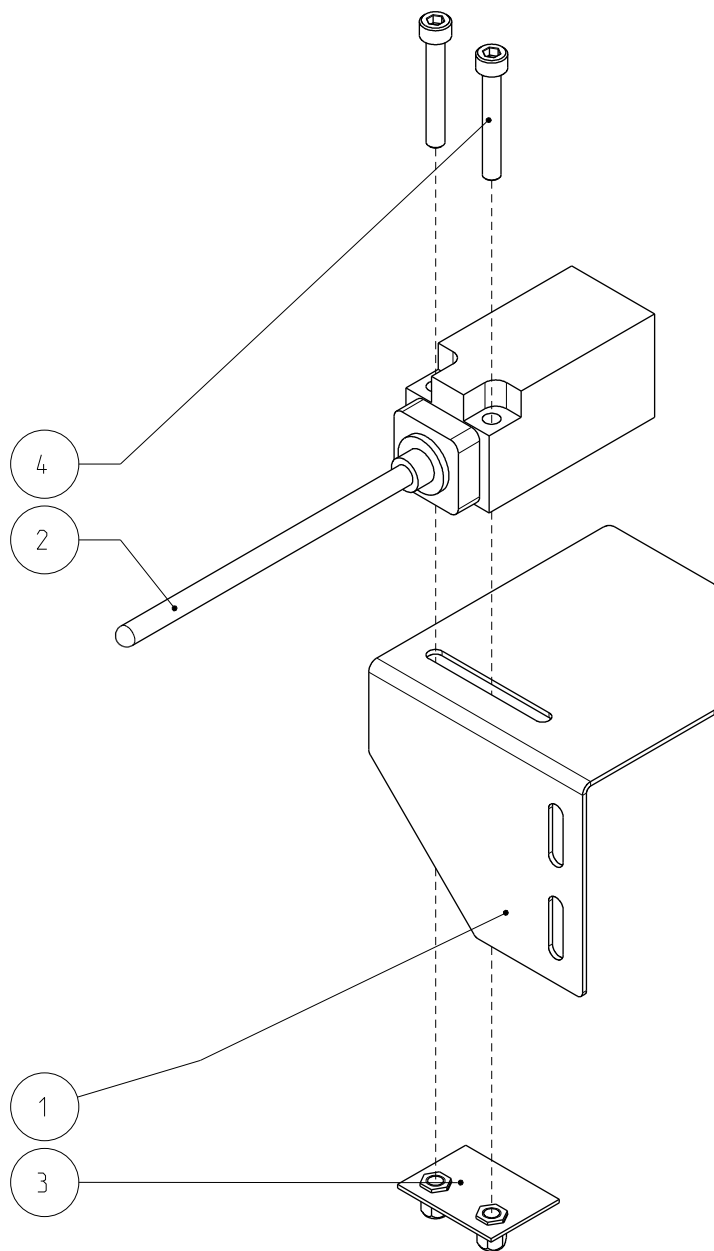
Denominazione Title	Codice Disegno Drawing Number	Rev. Rev.	Foglio Sheet
Frontale 6/8/11 Im8	1100908	X	1/1
Proprieta' e diritti del presente disegno sono riservati - La riproduzione anche parziale e' vietata		All rights reserved - Partial or complete copies of this document are forbidden	

Rif.	Cod. Mod.	Descrizione	Q.ta
1	2100235A	Supporto scheda potenza Rc/Lm 6-23 IM8	1
2	2950DISC1127	Distanziale x schede elettroniche H=12.7	4
3	2952P0IM8000	Scheda potenza IM8	1
4	4936DAZ0003M	Dado M3 Zn UNI 5588	4



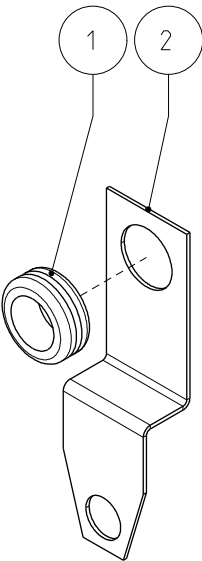
Denominazione Title	Codice Disegno Drawing Number	Rev. Rev.	Foglio Sheet
Gruppo scheda potenza im8 6-23	1100214	X	1/1
Proprieta' e diritti del presente disegno sono riservati - La riproduzione anche parziale e' vietata		All rights reserved - Partial or complete copies of this document are forbidden	

Rif.	Cod. Mod.	Descrizione	Q.ta
1	2100230X	Supporto micro sbilanciamento Lm 6-23 lm8	1
2	2950M1835601	Micro interruttore di sbilanciamento	1
3	2990421B	Staffa bloccaggio micro sbilanciamento	1
4	4936VTCZ535M	Vite testa cilindrica esagono incassato M5x35 8.8 Zn UNI 5931	2



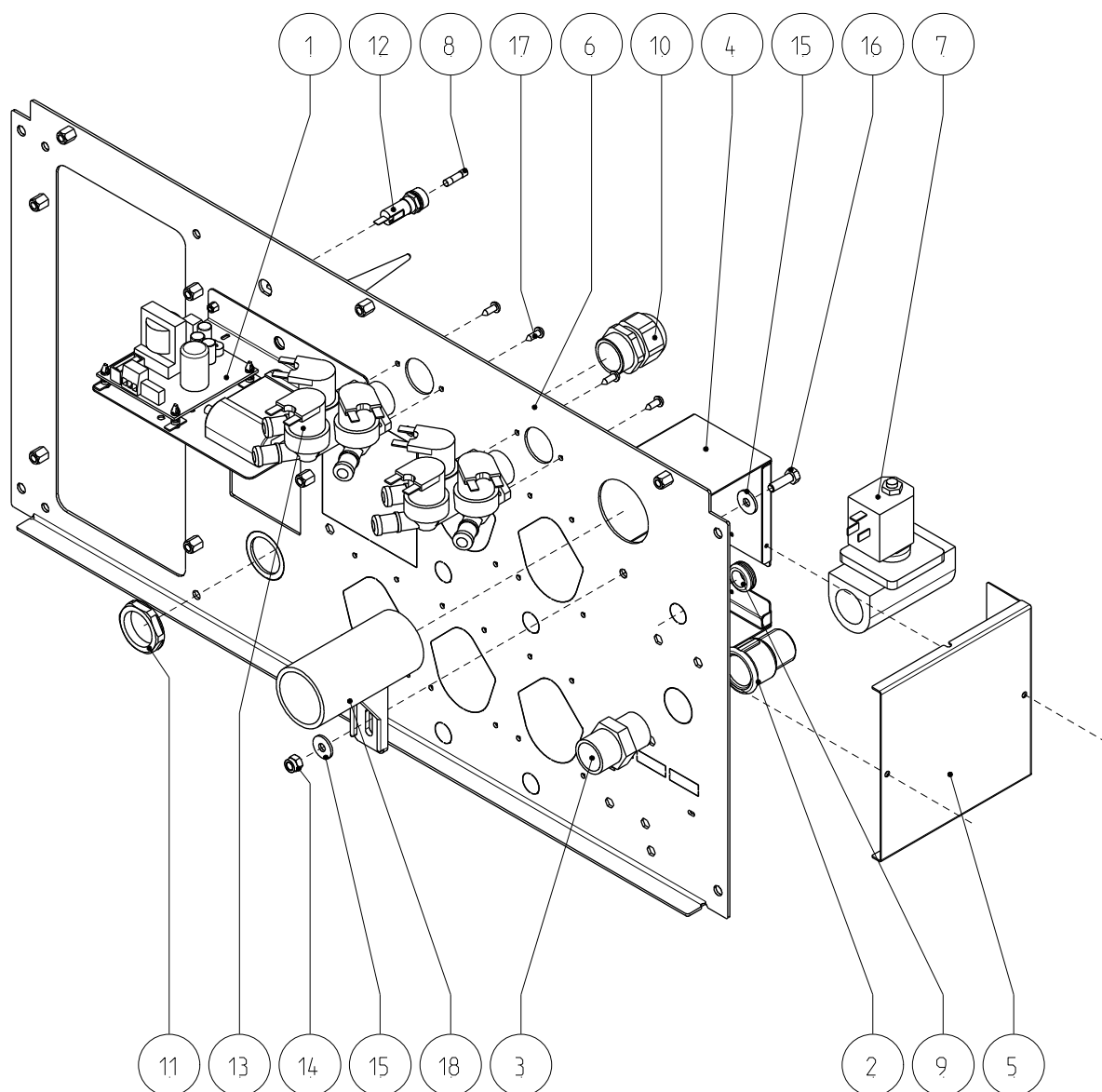
Denominazione Title	Codice Disegno Drawing Number	Rev. Rev.	Foglio Sheet
Gruppo micro sbilanciamento LM 6/23 lm8	1100211	X	1/1
Proprieta' e diritti del presente disegno sono riservati - La riproduzione anche parziale e' vietata		All rights reserved - Partial or complete copies of this document are forbidden	

Rif.	Cod. Mod.	Descrizione	Q.ta
1	2950PASC A256	Passacavo gomma Ø25 foro Ø16	1
2	2990342X	Sede micro sbilanciamento LM6/8/11 ridotta	1



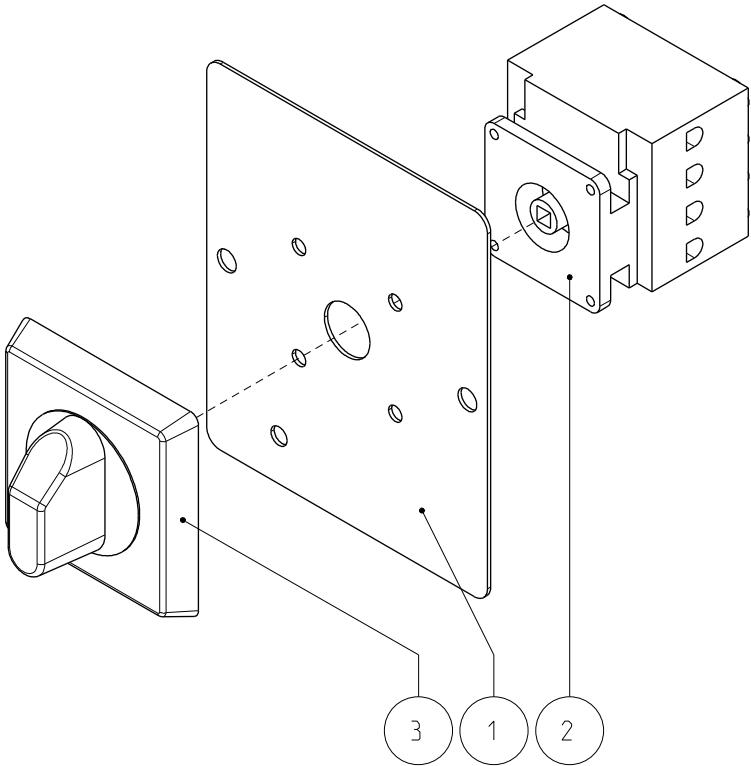
Denominazione Title	Codice Disegno Drawing Number	Rev. Rev.	Foglio Sheet
Gruppo sede micro sbilanciamento LM 6/8/11	1011111	X	1/1
Proprieta' e diritti del presente disegno sono riservati - La riproduzione anche parziale e' vietata		All rights reserved - Partial or complete copies of this document are forbidden	

Rif.	Cod. Mod.	Descrizione	Note	Q.ta
1	1101008X	Gruppo Alimentatore - Gsm		1
2	1960MAZMF3B4	Manicotto zincato FF 3/4"	Versione vapore	1
3	1960NIZMC	Nipples M 3/4" Zn	Versione vapore	1
4	2090402X	Box elettrovalvola vapore	Versione vapore	1
5	2090403X	Coperchio Box elettrovalvola vapore	Versione vapore	1
6	21004A1A	Schienale di supporto RC/LM 6/8/11 Im8		1
7	2950ES340NCV	Elettrovalvola servocomandata 3/4" N.C. 220V	Versione vapore	1
8	2950FUSIB01A	Fusibile vetro 5x20 1A		1
9	2950PASC A013	Passacavo gomma Ø21.5 foro Ø13	Versione vapore	1
10	2950PG021	Pressacavo in plastica PG21		1
11	2950PGD21	Dado per pressacavo in plastica PG21		1
12	2950PORFUP23	Portafusibile P2300 10A 250V		1
13	2953EA3D3522	Elettrovalvola acqua tre vie 3/4" 180° 220V		2
14	4936DAFA006M	Dado autobloccante M6 Zn UNI 7473		1
15	4936RGZ06X18	Rosetta 6x18 Zn UNI 9021	Versione vapore	2
16	4936VIT06X20	Vite testa esagonale M6x20 8.8 Zn UNI 5739	Versione vapore	1
17	4936VITAF421	Vite autofilettante testa bombata taglio croce 4.2x13 Zn UNI 6954		4
18	940919B	Tubo scarico finale e sfiato RC/LM		1



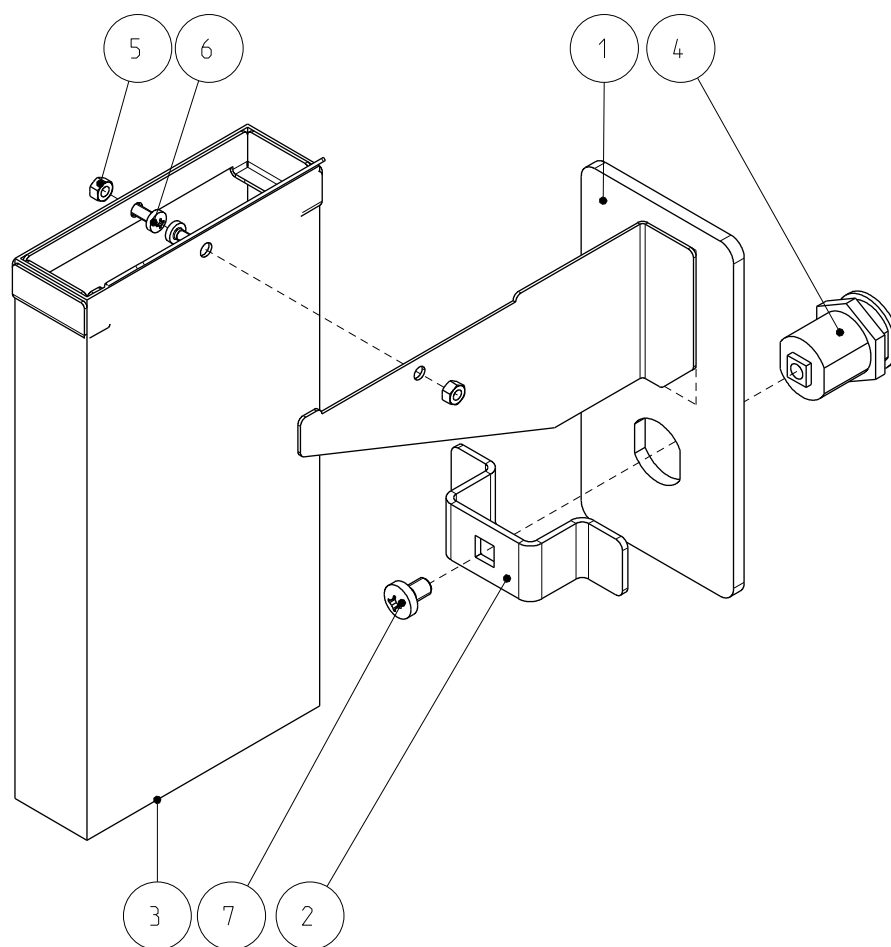
Denominazione Title	Codice Disegno Drawing Number	Rev. Rev.	Foglio Sheet
Schienale standard RC/LM 6/8/11	1100436	X	1/1
Proprietà' e diritti del presente disegno sono riservati - La riproduzione anche parziale e' vietata		All rights reserved - Partial or complete copies of this document are forbidden	

Rif.	Cod. Mod.	Descrizione	Q.ta
1	2040907A	Supporto sezionatore RC /LM 14-30	1
2	2950SEZ16219	Sezionatore OT 16	1
3	2950SEZ0H136	Maniglia sezionatore OHY 2RJ	1



Denominazione Title	Codice Disegno Drawing Number	Rev. Rev.	Foglio Sheet
Gruppo sezionatore RC-LM 6/8/11	1030414	A	1/1
Proprieta' e diritti del presente disegno sono riservati - La riproduzione anche parziale e' vietata		All rights reserved - Partial or complete copies of this document are forbidden	

Rif.	Cod. Mod.	Descrizione	Q.ta
1	2101051X	Frontale Box porta gettoni	1
2	2101052X	Staffa x serratura scatola porta gettoni	1
3	2101053X	Sacchetto gettoni completo	1
4	2950CHIUG	Serratura Vasa 20x25	1
5	4936DAZ0003M	Dado M3 Zn UNI 5588	2
6	4936VICTC38M	Vite testa cilindrica taglio croce M3X8 Inox UNI 7687	2
7	4936VICTC508	Vite testa cilindrica taglio a croce M5x8 Zn UNI 7687	1



Denominazione Title	Codice Disegno Drawing Number	Rev. Rev.	Foglio Sheet
Box completo monete	1101010	X	1/1
Proprieta' e diritti del presente disegno sono riservati - La riproduzione anche parziale e' vietata		All rights reserved - Partial or complete copies of this document are forbidden	