



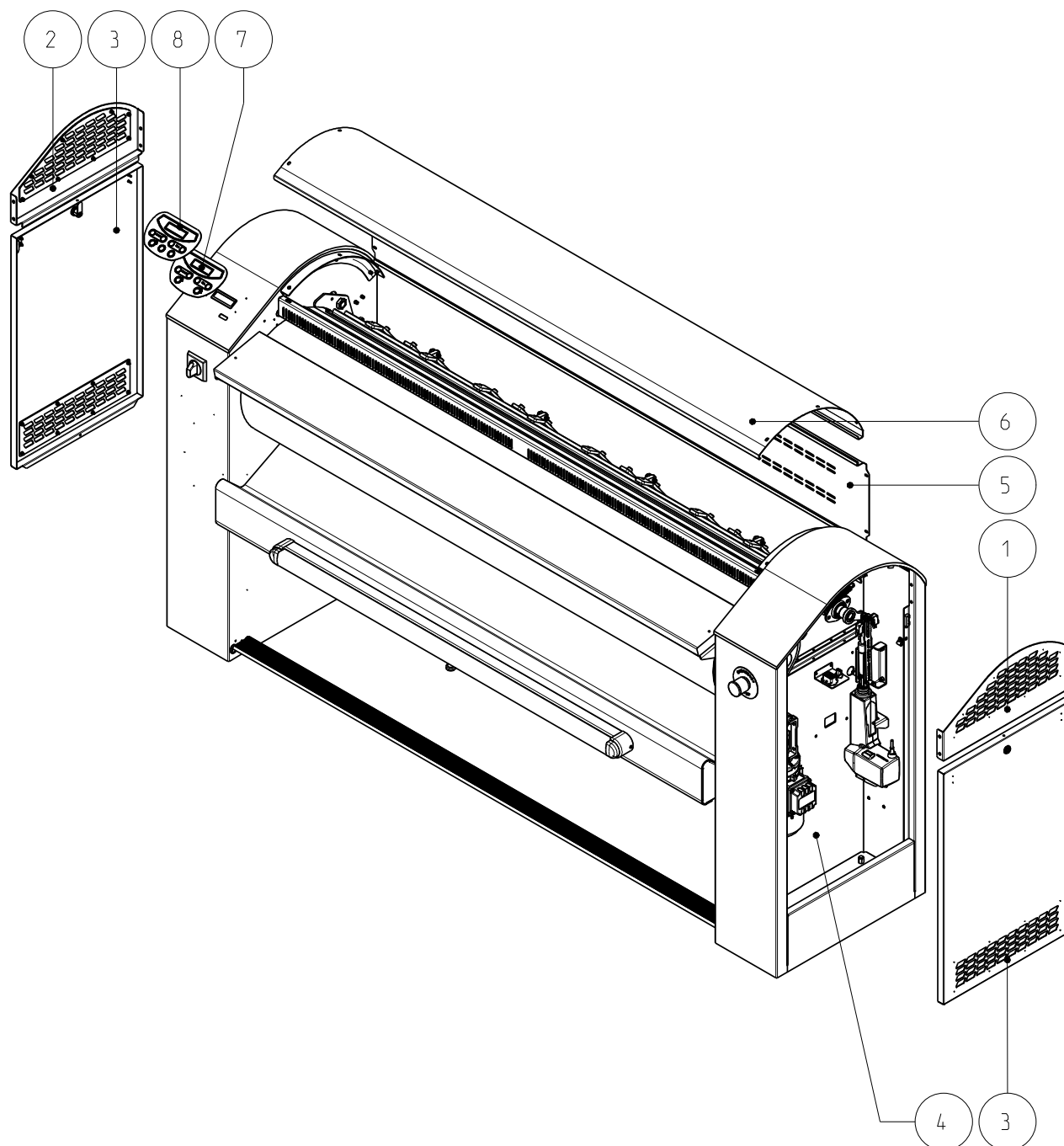
ESPLOSO

FI 1750/33



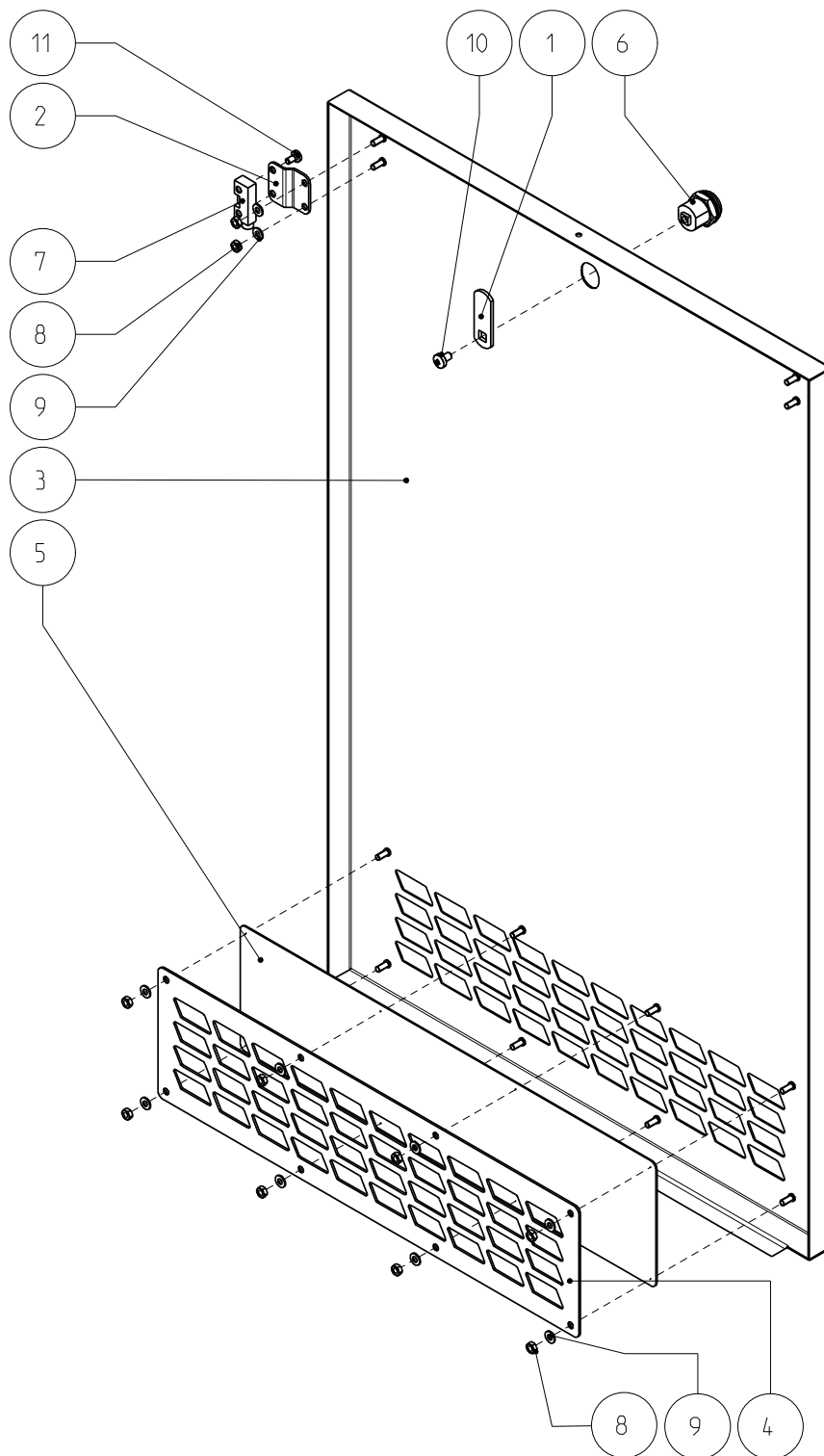
IMESA S.p.A.
Via degli Olmi 22
31040 Cessalto (TV), Italia
tel. +39.0421.468011
fax +39.0421.468000
www.imesa.it

Rif.	Cod. Mod.	Descrizione	Q.ta
1	1080913X	Assieme fianco superiore destro mangani FI e MC/A	1
2	1080914X	Assieme fianco superiore sinistro mangani FI e MC/A	1
3	1080915X	Assieme fianco mangani FI	2
4	1080926X	Assieme meccanica mangano FI 1750/33	1
5	1080961X	Assieme schienale mangano FI 1750/33	1
6	2030814B	Coperchio mangano FI 1750/33	1
7	4080201X	Tastiera a membrana IM7 Mangani/Calandre senza aspirazione	1
8	4080203X	Tastiera a membrana IM7 Mangani/Calandre con aspirazione	1

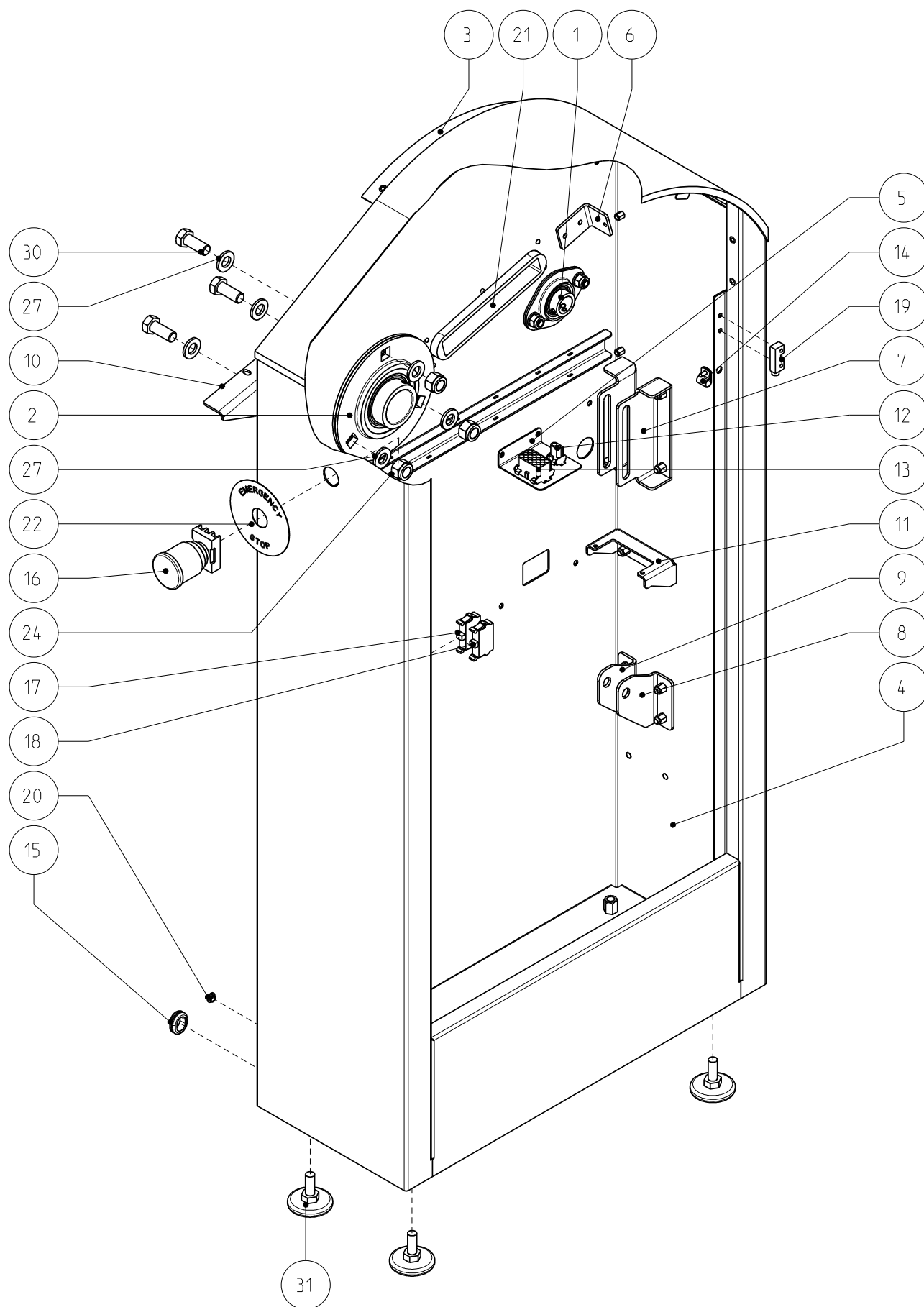


Denominazione Title	Codice Disegno Drawing Number	Rev. Rev.	Foglio Sheet
Assieme mangano FI 1750/33	1080925	X	1/1
Proprieta' e diritti del presente disegno sono riservati - La riproduzione anche parziale e' vietata		All rights reserved - Partial or complete copies of this document are forbidden	

Rif.	Cod. Mod.	Descrizione	Q.ta
1	0000LELDR46	Leva diritta 46mm x chiusura	1
2	2031123X	Staffa supporto magnete porta MC/A 1500-1800-2100/33	1
3	2051124X	Fianco completo MC/A 1500-1800-2100/33	1
4	2051201X	Controfiltro porta mangani FI MC/A 1500-1800-2100/33	1
5	2051204X	Filtro porta mangani M - MC/A 1500-1800-2100/33	1
6	2950BOXTR6P5	Chiusura box 1019 triangolo 6,5	1
7	2950MAGNE302	Magnete M302 AA	1
8	4936DAZ0004M	Dado M4 Zn UNI 5588	10
9	4936RPZ0004M	Rosetta 4x9 Zn UNI 6592	10
10	4936VICTC508	Vite testa cilindrica taglio a croce M5x8 Zn UNI 7687	1
11	4936VITCT4X8	Vite testa cilindrica taglio a croce M4x8 Inox UNI 7687	2



Denominazione Title	Codice Disegno Drawing Number	Rev. Rev.	Foglio Sheet
Assieme fianco mangani FI	1080915	X	1/1
Proprieta' e diritti del presente disegno sono riservati - La riproduzione anche parziale e' vietata		All rights reserved - Partial or complete copies of this document are forbidden	



Denominazione
Title

Assieme spalla destra mangano FI 1500-1750-2000/33

Codice Disegno
Drawing Number

1080964

Rev.
Rev.

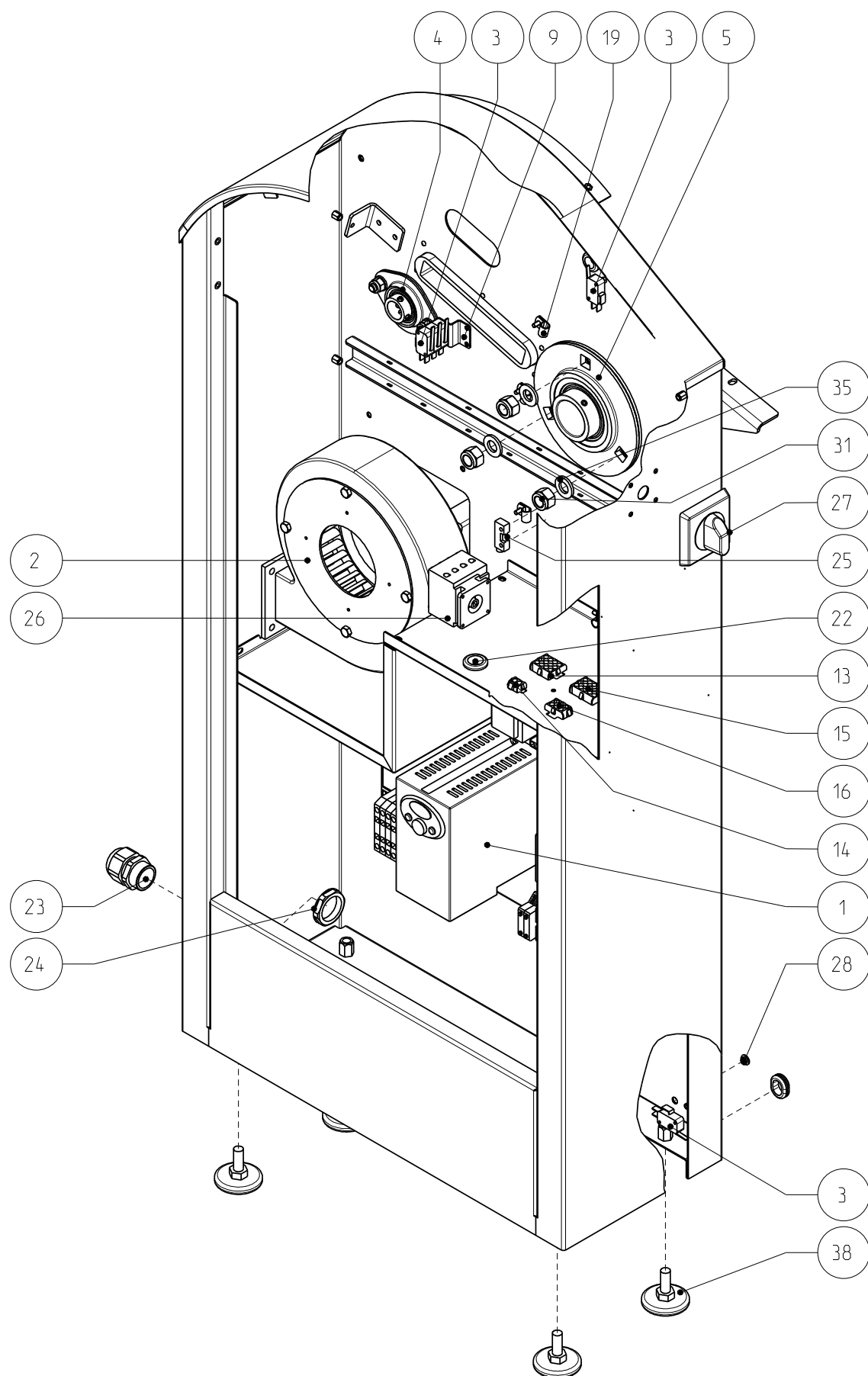
X

Foglio
Sheet

1/2

Rif.	Cod. Mod.	Descrizione	Q.ta
1	1937CUPFT204	Cuscinetto SB204 con flange PFL-204	1
2	1937CUSPF80Y	Cuscinetto PF80 completo di flange	1
3	2030775B	Supporto coperchio mangani FI	1
4	2051017C	Spalla destra completa mangani FI/33	1
5	2080901X	Staffa connettore multipolare mangani FI	1
6	2080902X	Staffa molla ritorno lato spalla mangani FI	1
7	2080920X	Guida attuatore mangani FI	2
8	2080924X	Staffa destra supporto attuatore mangani FI	1
9	2080925X	Staffa sinistra supporto attuatore mangani FI	1
10	2080940X	Staffa destra supporto tavolo introduzione mangani FI/33	1
11	2081004X	Staffa supporto molla ritorno attuatore lineare mangani FI	1
12	2950CONF02V	Connettore 2 vie femmina	1
13	2950CONF15V	Connettore 12 vie femmina	1
14	2950FERCRN05	Fermacavo clamps N05B	4
15	2950PASC013	Passacavo gomma Ø21.5 foro Ø13	1
16	2950PULEM248	Pulsante emergenza rosso	1
17	2950PULEM492	Contatto NC per pulsante	1
18	2950PULEM494	Contatto NC per pulsante	1
19	2950SENSM510	Sensore magnetico E510 1VDA 0146 N.A.	1
20	3940CMCM0602	Clip mod. MCM-06-02	1
21	4020301X	Guida di scorrimento mangani M/25-33	1
22	4021101X	Disco emergenza	1
23	4936DAFA008M	Dado autobloccante M8 Zn UNI 7473	2
24	4936DAFA012M	Dado autobloccante M12 Zn UNI 7473	3
25	4936RIZ1004M	Rivetto 4x10 alluminio	6
26	4936RPZ0008M	Rosetta 8x16 Zn UNI 6592	4
27	4936RPZ0012M	Rosetta 12x24 Zn UNI 6592	6
28	4936VIITF820	Vite testa cilindrica esagono incassato M8x20 Inox UNI 5931	2
29	4936VITB0616	Vite testa bombata esagono incassato M6x16 Inox UNI 7380	10
30	4936VITZX123	Vite testa esagonale M12x30 8.8 Zn UNI 5739	3
31	4980760X	Piedino regolabile plastica nero D50xm10	4

Denominazione Title	Codice Disegno Drawing Number	Rev. Rev.	Foglio Sheet
Assieme spalla destra mangano FI 1500-1750-2000/33	1080964	X	2/2
Proprieta' e diritti del presente disegno sono riservati - La riproduzione anche parziale e' vietata		All rights reserved - Partial or complete copies of this document are forbidden	



Denominazione
Title

Codice Disegno
Drawing Number

Rev.
Rev.

Foglio
Sheet

Assieme spalla sinistra mangano FI 1500-1750-2000/33

1080963

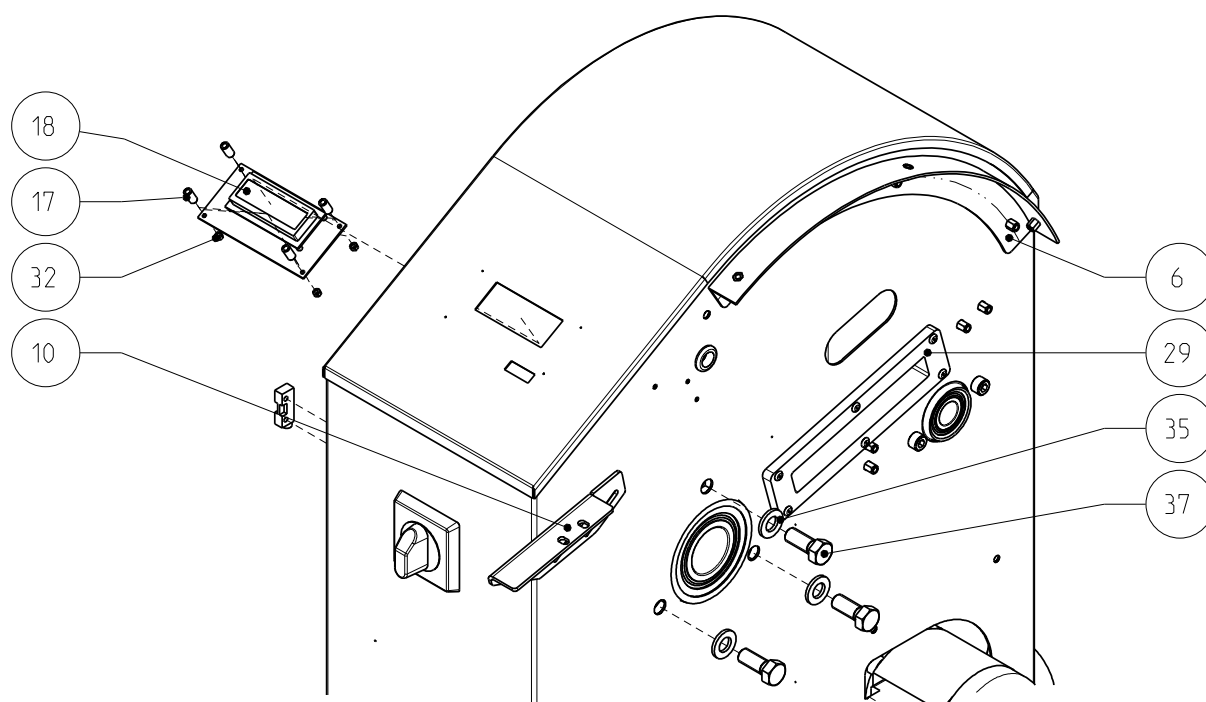
X

1/2

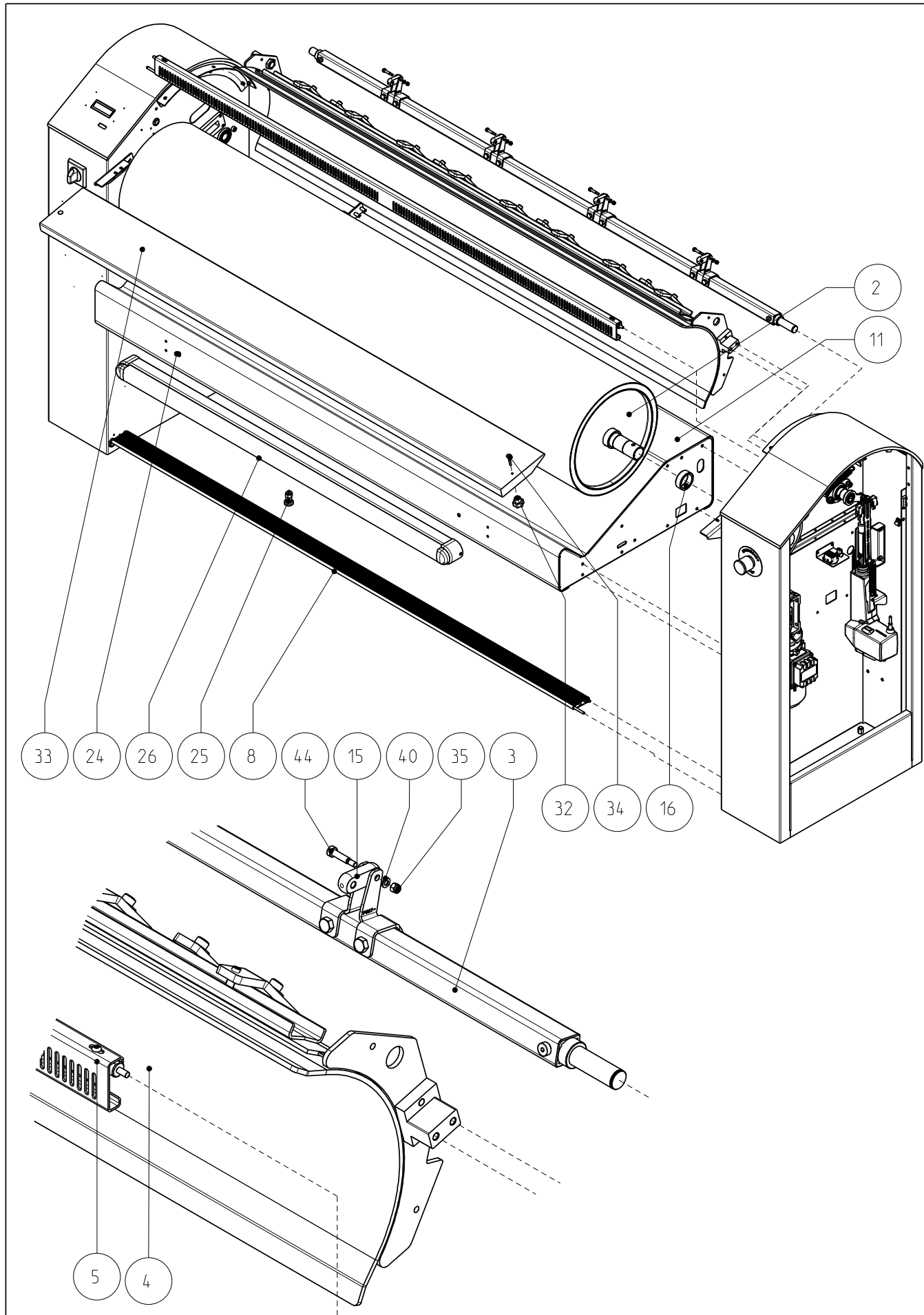
Proprieta' e diritti del presente disegno sono riservati - La riproduzione anche parziale e' vietata

All rights reserved - Partial or complete copies of this document are forbidden

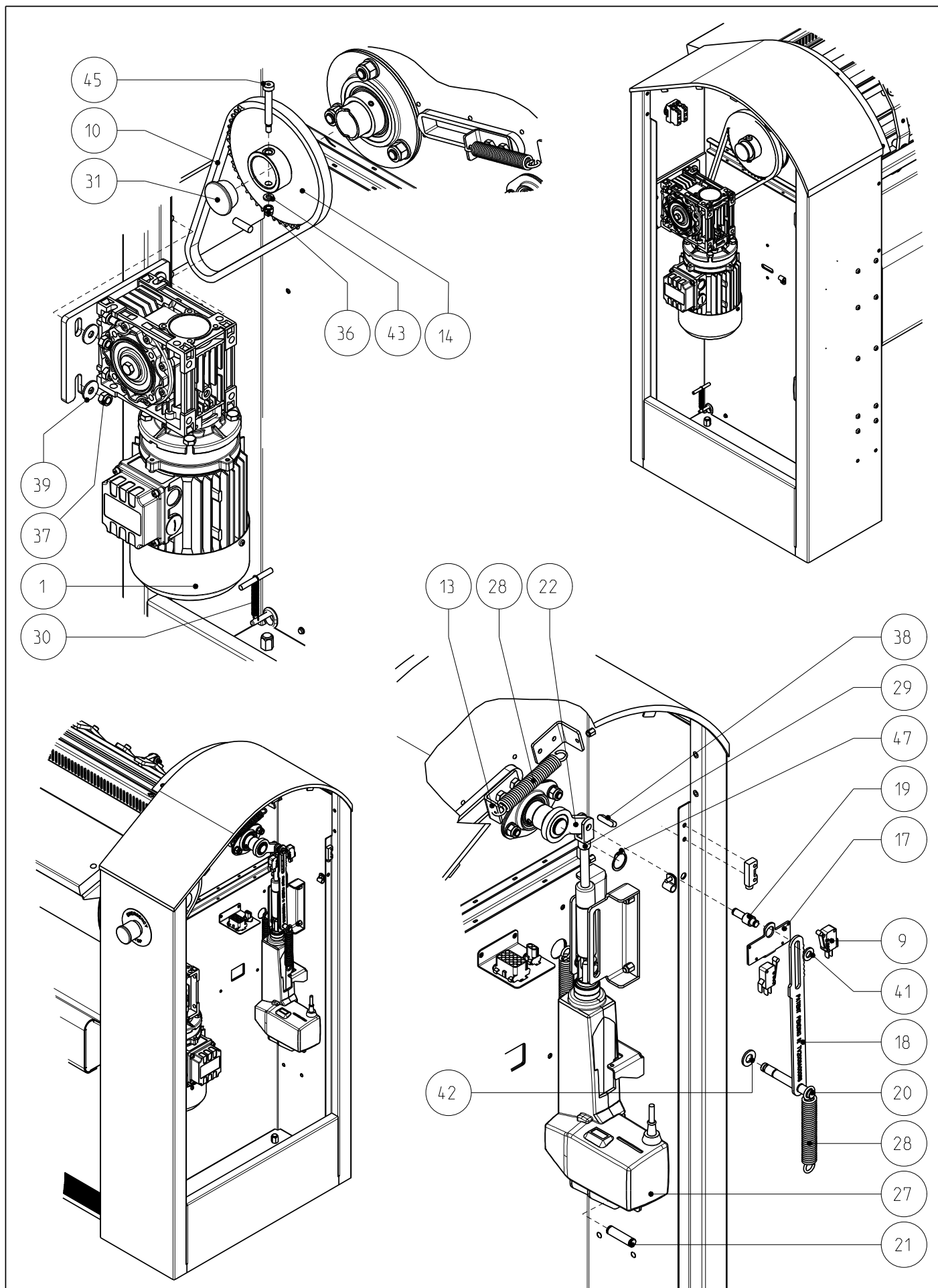
Rif.	Cod. Mod.	Descrizione	Q.ta
1	1081103X	Assieme impianto elettrico mangani FI	1
2	1732VENTO160	Ventilatore centrifugo MAP 160 mangani serie M	1
3	1806KMISP316	Micro salvamani - pedaliera	5
4	1937CUPFT204	Cuscinetto SB204 con flange PFL-204	1
5	1937CUSPF80Y	Cuscinetto PF80 completo di flange	1
6	2030775B	Supporto coperchio mangani FI	1
7	2051016C	Spalla sinistra completa mangano FI/33	1
8	2080902X	Staffa molla ritorno lato spalla mangani FI	1
9	2080926X	Staffa micro conca mangani FI	1
10	2080941X	Staffa sinistra supporto tavolo introduzione mangani FI/33	1
11	2081001X	Supporto spine impianto elettrico mangani FI	1
12	2081002X	Coperchio completo impianto elettrico mangani FI	1
13	2950C0480709	Connettore 12 vie femmina	1
14	2950CONF02V	Connettore 2 vie femmina	1
15	2950CONF015V	Connettore 12 vie femmina	1
16	2950CONF06V	Connettore 6 vie femmina	1
17	2950DISC1127	Distanziale x schede elettroniche H=12.7	4
18	2950DISPLIM7	Scheda display per IM7 - 8.8.15.52G	1
19	2950FERCRN05	Fermacavo clamps N05B	5
20	2950FERCRN08	Fermacavo clamps N08B	2
21	2950PASCA013	Passacavo gomma Ø21.5 foro Ø13	3
22	2950PASCA256	Passacavo gomma Ø25 foro Ø16	1
23	2950PG021	Pressacavo in plastica PG21	1
24	2950PGD21	Dado per pressacavo in plastica PG21	1
25	2950SENSM510	Sensore magnetico E510 1VDA 0146 N.A.	1
26	2950SEZ16219	Sezionatore OT 16	1
27	2950SEZ0H136	Maniglia sezionatore OHY 2RJ	1
28	3940CMCM0602	Clip mod. MCM-06-02	1
29	4020301X	Guida di scorrimento mangani M/25-33	1
30	4936DAFA008M	Dado autobloccante M8 Zn UNI 7473	2
31	4936DAFA012M	Dado autobloccante M12 Zn UNI 7473	3
32	4936DAZ0003M	Dado M3 Zn UNI 5588	8
33	4936RIZ1004M	Rivetto 4x10 alluminio	6
34	4936RPZ0008M	Rosetta 8x16 Zn UNI 6592	2
35	4936RPZ0012M	Rosetta 12x24 Zn UNI 6592	6
36	4936VITTF820	Vite testa cilindrica esagono incassato M8x20 Inox UNI 5931	2
37	4936VITZX123	Vite testa esagonale M12x30 8.8 Zn UNI 5739	3
38	4980760X	Piedino regolabile plastica nero D50xm10	4



Denominazione Title	Codice Disegno Drawing Number	Rev. Rev.	Foglio Sheet
Assieme spalla sinistra mangano FI 1500-1750-2000/33	1080963	X	2/2
Proprieta' e diritti del presente disegno sono riservati - La riproduzione anche parziale e' vietata		All rights reserved - Partial or complete copies of this document are forbidden	



Denominazione Title	Codice Disegno Drawing Number	Rev. Rev.	Foglio Sheet
Assieme meccanica mangano FI 1750/33	1080926	X	1/4
Proprieta' e diritti del presente disegno sono riservati - La riproduzione anche parziale e' vietata		All rights reserved - Partial or complete copies of this document are forbidden	



Denominazione
Title

Assieme meccanica mangano FI 1750/33

Codice Disegno
Drawing Number

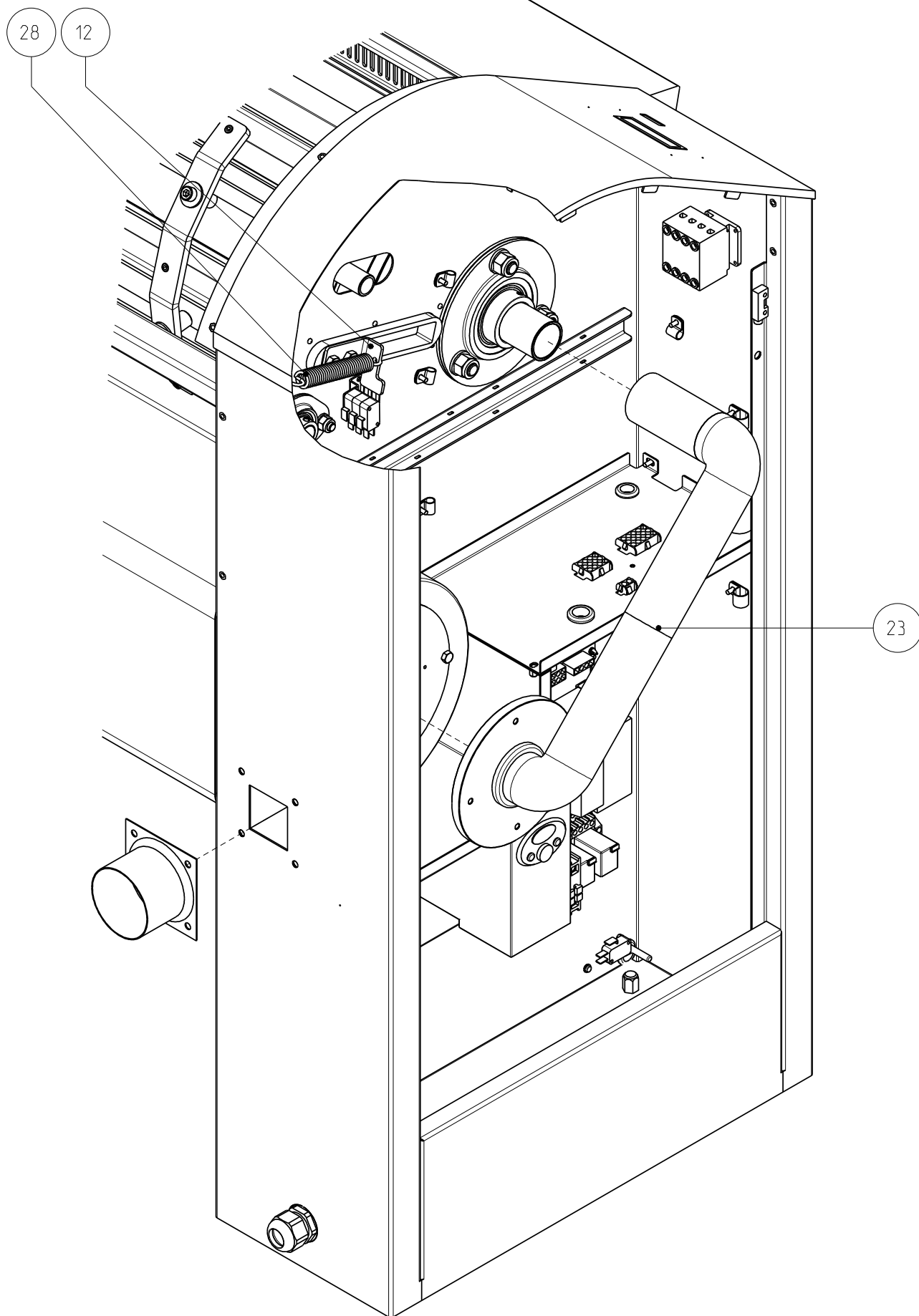
1080926

Rev.
Rev.

X

Foglio
Sheet

2/4



Denominazione
Title

Assieme meccanica mangano FI 1750/33

Codice Disegno
Drawing Number

1080926

Rev.
Rev.

X

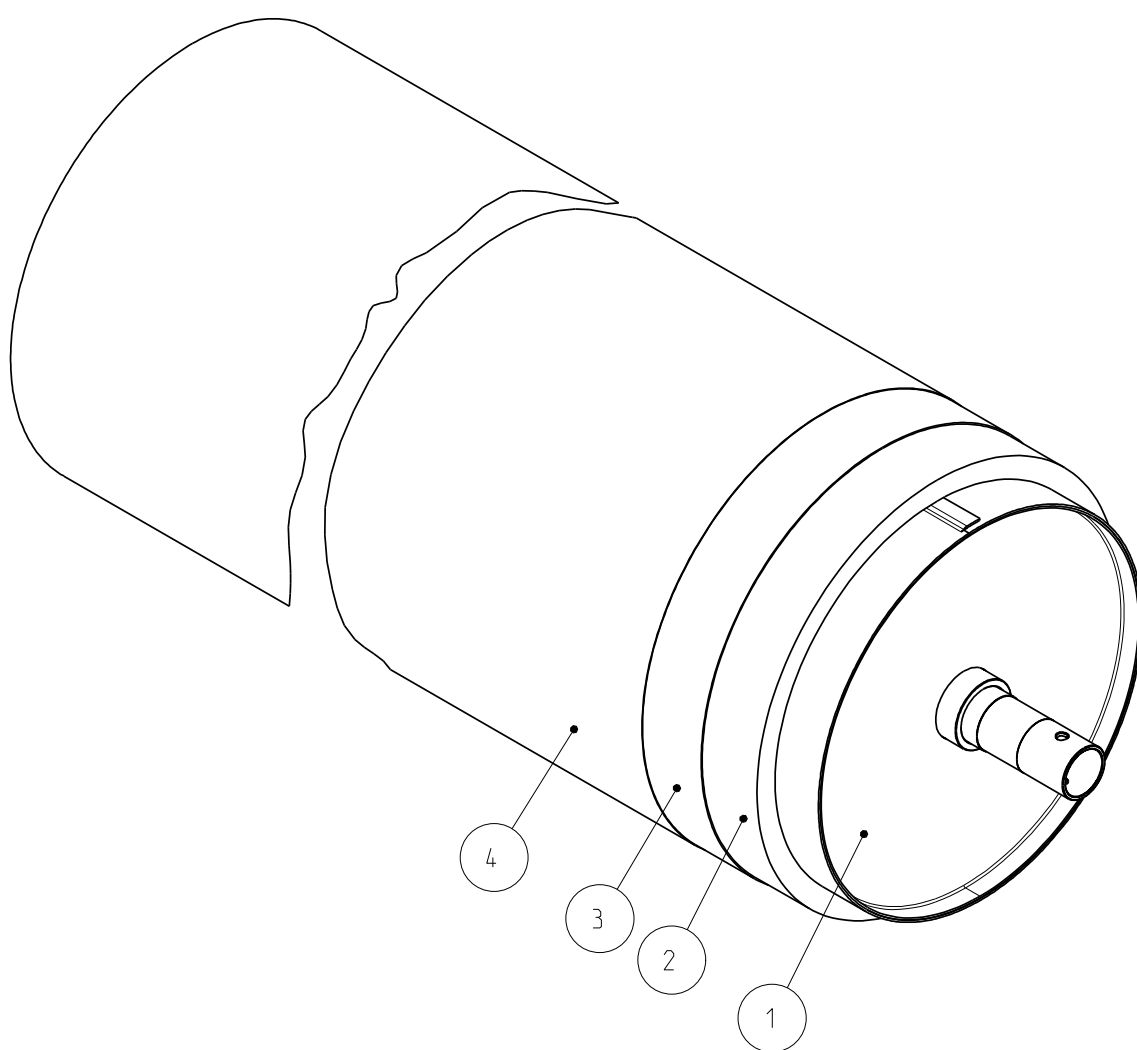
Foglio
Sheet

3/4

Rif.	Cod. Mod.	Descrizione	Q.ta
1	1051105A	Gruppo motoriduttore mangani serie FI 1500-1750-2000/33	1
2	1080935X	Assieme rullo di stiratura mangano FI 1750/33	1
3	1080940X	Assieme barra di torsione mangano FI 1750/33	1
4	1080951X	Assieme conca di stiratura mangano FI 1750/33	1
5	1080956X	Assieme barra salvamani mangano FI 1750/33	1
6	1080963X	Assieme spalla sinistra mangano FI 1500-1750-2000/33	1
7	1080964X	Assieme spalla destra mangano FI 1500-1750-2000/33	1
8	1081107X	Pedaliera completa mangani FI 1750/33	1
9	1806KMIMC316	Micro movimento conca	2
10	1943CAP082C0	Catena 061B S 3/8 9.525	1
11	2030811C	Scivolo completo FI 1750/33	1
12	2080903X	Staffa sinistra molla ritorno lato conca mangani FI	1
13	2080904X	Staffa destra molla ritorno lato conca mangani FI	1
14	2080914X	Corona completa Z=52 mangani FI Serie 06-B Passo 3/8" (9.525mm)	1
15	2080915X	Manovella spingi-conca mangani FI 1500-1750-2000/33	4
16	2080917X	Distanziale rullo mangani FI	1
17	2080918X	Staffa micro conca mangani FI	1
18	2080919X	Guida conta impulsi mangani FI	1
19	2080921X	Perno molla gas mangani FI	1
20	2080922X	Perno testa attuatore lineare mangani FI	1
21	2080923X	Perno base attuatore lineare mangani FI	1
22	2080929X	Biella completa azionamento mangani FI	1
23	2080973X	Collettore completo aspirazione mangani FI	1
24	2950PASCAG008	Passacavo gomma Ø14 foro Ø10 sp.4	1
25	2950PISGN607	Pistoncino a molla GN607.2-6-8ST	1
26	2950PS6003NR	Barra di sicurezza mangano FI 1500/25 - 1500-1750-2000/33	1
27	2953ATTULA31	Attuatore LA31.3-CORSA 100mm - 24VDC	1
28	3940M01410115	Molla trz 155	4
29	3940M02210085	Molla a gas mangani azionamento elettrico 2210.200.85	1
30	3940M0781046	Molla a trazione TRZ 136	1
31	3940TAGPN300	Tappo aspirazione mangani GPN300F27	1
32	3940VB030	Volantino VB/30-M5 6113020	2
33	4030307A	Tavola in legno per FI 1750/33	1
34	4936BULTT535	Bullone a testa tonda con quadro sottotesta classe 4.8 m5 l=35 UNI 5732	2
35	4936DAFA005M	Dado autobloccante M5 Zn UNI 7473	4
36	4936DAFA006M	Dado autobloccante M6 Zn UNI 7473	1
37	4936DAFA008M	Dado autobloccante M8 Zn UNI 7473	4
38	4936LIN06625	Linguetta UNI 6604-A 6x6x25	1
39	4936RGZ08X24	Rosetta 8x24 Zn UNI 6592	4
40	4936RPZ0005M	Rosetta 5x10 Zn UNI 6592	4
41	4936RPZ0008M	Rosetta 8x16 Zn UNI 6592	1
42	4936RPZ0010M	Rosetta 10x20 Zn UNI 6592	2
43	4936RPZ1206M	Rosetta 6x12 Zn UNI 6592	1
44	4936VIT50620	Vite TCCEI Gambo RETT. M5x20 UNI EN 7379	4
45	4936VIT60850	Vite TCCEI Gambo RETT. M6x50 UNI EN 7379	1
46	4936VIZ08X20	Vite testa esagonale M8x20 8.8 Zn UNI 5739	4
47	4939ANELSSP2	Anello seeger Ø20 per alberi	1

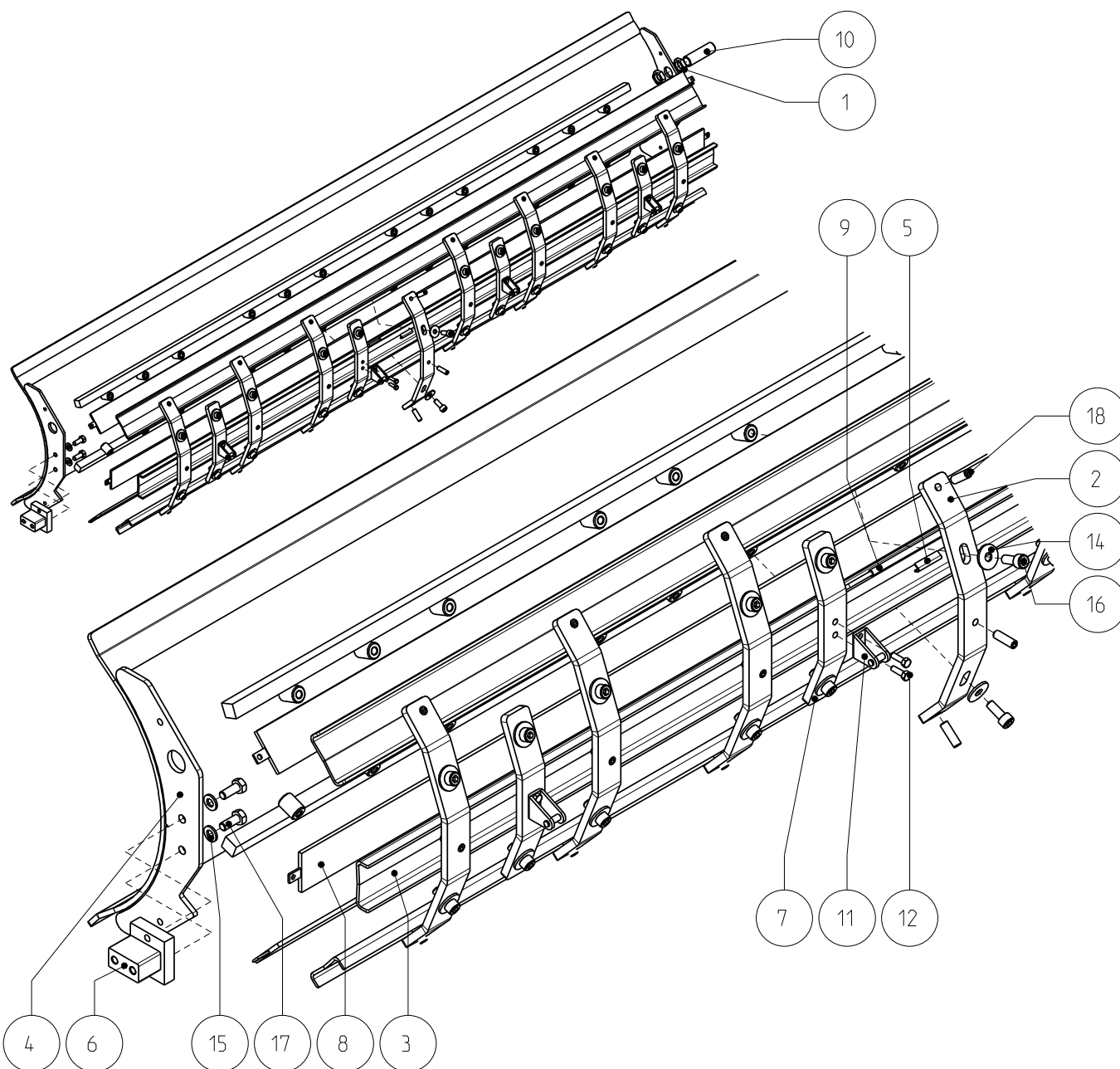
Denominazione <i>Title</i>		Codice Disegno <i>Drawing Number</i>	Rev. <i>Rev.</i>	Foglio <i>Sheet</i>
Assieme meccanica mangano FI 1750/33		1080926	X	4/4
Proprieta' e diritti del presente disegno sono riservati - La riproduzione anche parziale e' vietata		All rights reserved - Partial or complete copies of this document are forbidden		

Rif.	Cod. Mod.	Descrizione	Q.ta
1	2051104B	Rullo completo mangano FI 1750/33	1
2	3935LANACMAN	Lana acciaio mangani M 1750/33 - 13kg.	1
3	3941MOLL2117	Mollettone mangani M 1750/33	1
4	3941TEN02119	Telo mangani M 1750/33	1



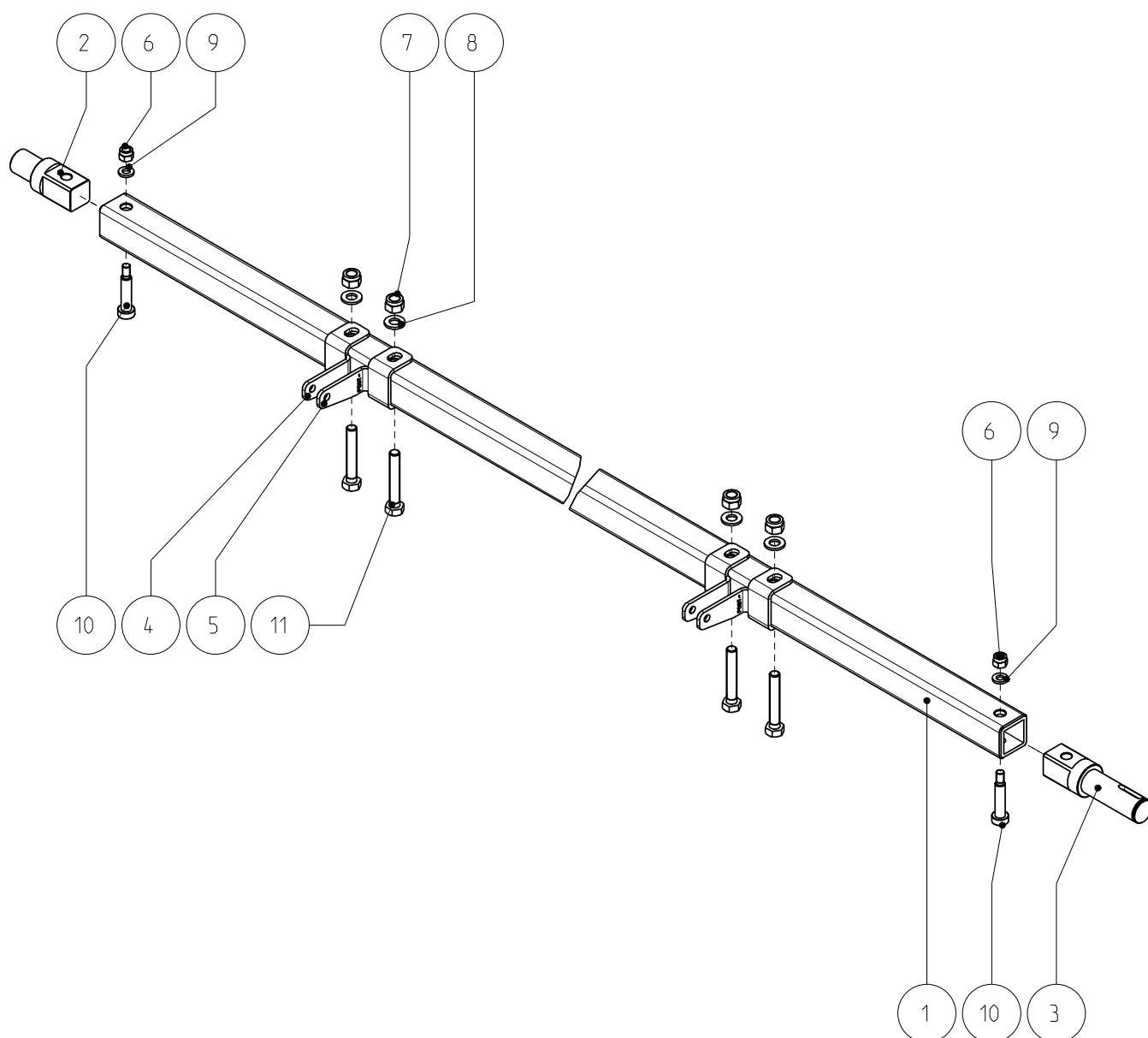
Denominazione Title	Codice Disegno Drawing Number	Rev. Rev.	Foglio Sheet
Assieme rullo di stiratura mangano FI 1750/33	1080935	X	1/1
Proprieta' e diritti del presente disegno sono riservati - La riproduzione anche parziale e' vietata		All rights reserved - Partial or complete copies of this document are forbidden	

Rif.	Cod. Mod.	Descrizione	Q.ta
1	1960GHZNC012	Ghiera zincata 1/2"	2
2	2030408A	Particolare fissaggio resistenze M	8
3	2030719A	Contro conca mangai FI 1750/33	3
4	2030810C	Conca completa FI 1750/33	1
5	2040407X	Staffa sonda temperature mangani FI	1
6	2080905X	Guida conca mangani FI	2
7	2080906X	Premi-conca mangani FI 1500-1750-2000/33	4
8	2950RM350X24	Resistenza 3500Watt 240Volt	3
9	2950SENS2PT1	Sensore di temperatura PT1000 (2 FILI)	1
10	3030343A	Canalina cavi mangani serie M25-33	1
11	3940CERNI603	Cerniera premiconca mangani FI	4
12	4936BUZ1605M	Vite testa esagonale M5x16 Zn 8.8 UNI 5737	8
13	4936DAZ0005M	Dado M5 Zn UNI 5588	8
14	4936RGZ08X24	Rosetta 8x24 Zn UNI 6592	24
15	4936RPZ0008M	Rosetta 8x16 Zn UNI 6592	4
16	4936VIITF820	Vite testa cilindrica esagono incassato M8x20 Inox UNI 5931	24
17	4936VIZ08X20	Vite testa esagonale M8x20 8.8 Zn UNI 5739	4
18	4936VSTEI825	Vite senza testa con esagono incassato M8x25 UNI:5923	24



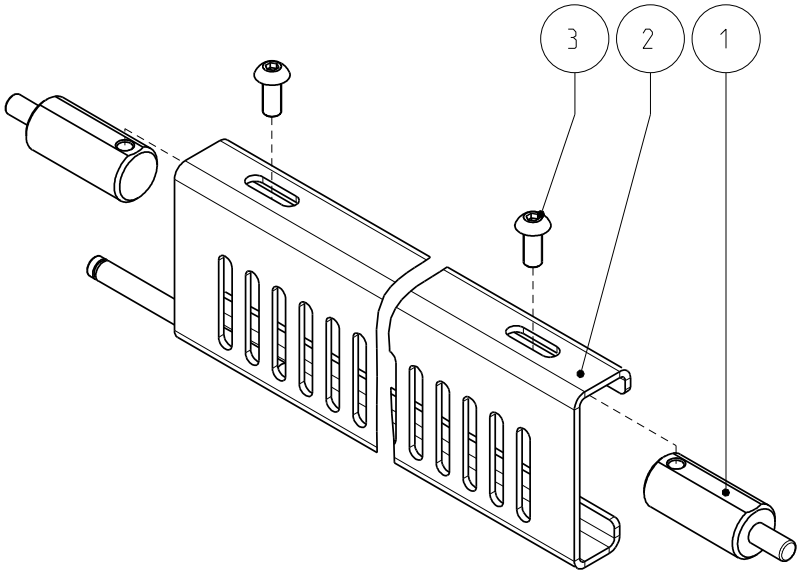
Denominazione Title	Codice Disegno Drawing Number	Rev. Rev.	Foglio Sheet
Assieme conca di stiratura mangano FI 1750/33	1080951	X	1/1
Proprietà' e diritti del presente disegno sono riservati - La riproduzione anche parziale e' vietata		All rights reserved - Partial or complete copies of this document are forbidden	

Rif.	Cod. Mod.	Descrizione	Q.ta
1	2080910X	Tubo barra torsione mangano FI 1750/33	1
2	2080912A	Perno folle barra torsione FI	1
3	2080913A	Perno motore barra torsione FI	1
4	2080927X	Staffa destra barra torsione mangani FI	4
5	2080928X	Staffa sinistra barra torsione mangani FI	4
6	4936DAFA006M	Dado autobloccante M6 Zn UNI 7473	2
7	4936DAFA008M	Dado autobloccante M8 Zn UNI 7473	8
8	4936RPZ0008M	Rosetta 8x16 Zn UNI 6592	8
9	4936RPZ1206M	Rosetta 6x12 Zn UNI 6592	2
10	4936VIT60830	Vite TCCEI Gambo RETT. M6x30 UNI EN 7379	2
11	4936VITZN850	Vite testa esagonale M8x50 8.8 Zn UNI 5739	8



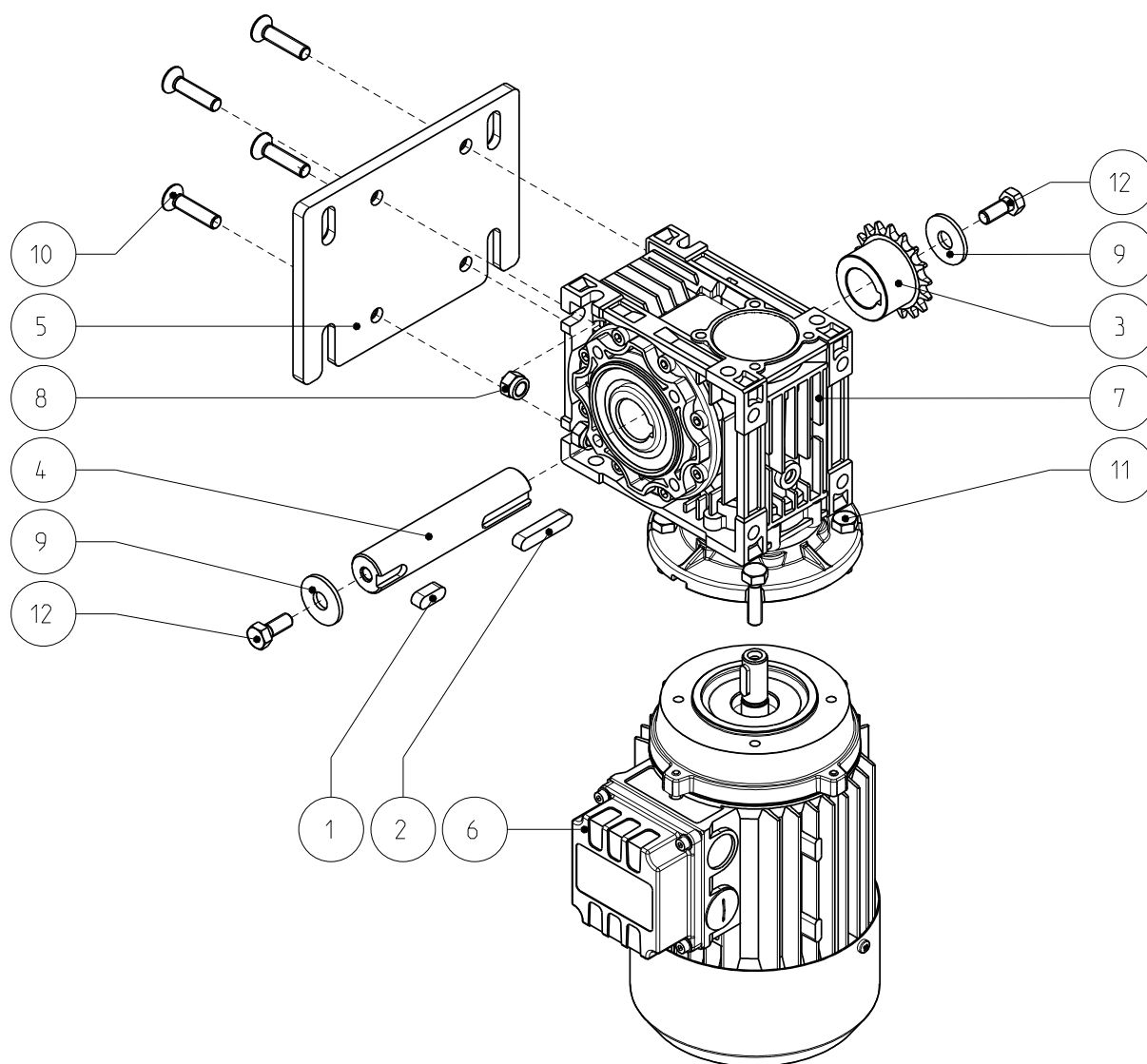
Denominazione Title	Codice Disegno Drawing Number	Rev. Rev.	Foglio Sheet
Assieme barra di torsione mangano FI 1750/33	1080940	X	1/1
Proprieta' e diritti del presente disegno sono riservati - La riproduzione anche parziale e' vietata		All rights reserved - Partial or complete copies of this document are forbidden	

Rif.	Cod. Mod.	Descrizione	Q.ta
1	2030404A	Particolare barra salva mani M/25-33 ed MC/A	2
2	2030813B	Barra salva mani FI 1750/33	1
3	4936VTECI512	Vite testa bombata esagono incassato M5x12 Inox UNI 7380	2



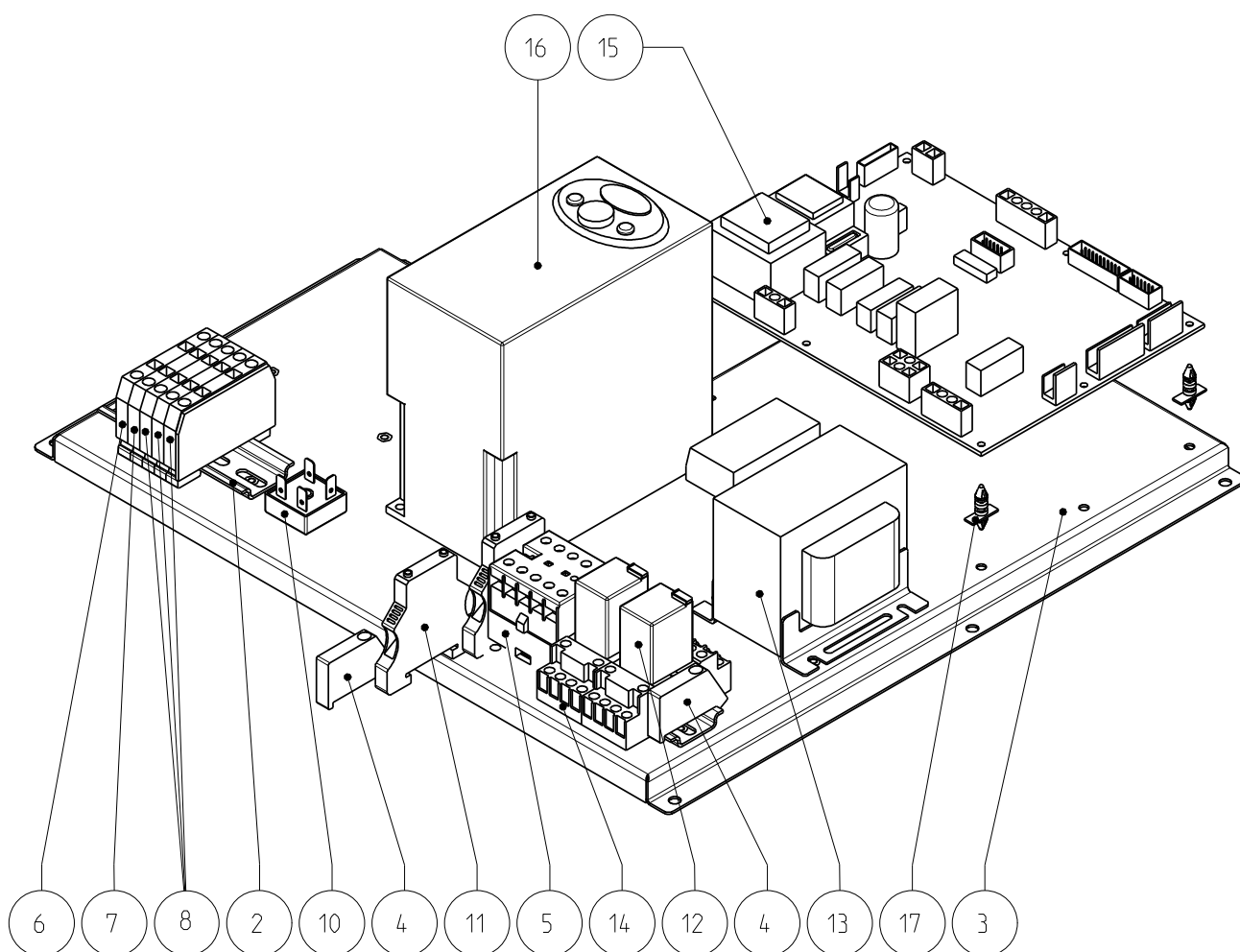
Denominazione Title	Codice Disegno Drawing Number	Rev. Rev.	Foglio Sheet
Assieme barra salvamani mangano FI 1750/33	1080956	X	1/1
Proprieta' e diritti del presente disegno sono riservati - La riproduzione anche parziale e' vietata		All rights reserved - Partial or complete copies of this document are forbidden	

Rif.	Cod. Mod.	Descrizione	Q.ta
1	0936CH080720	Linguetta UNI 6604-A 8x7x20	1
2	0936CH080740	Linguetta UNI 6604-A 8x7x40	1
3	2030516X	Pignone Z 17 mangani M-FI 1500/25 M-FI/33 Serie 06-B Passo 3/8"(9.525mm)	1
4	2030707X	Albero per riduttore mangani serie M/33	1
5	2050727B	Piastra regolazione motore M-FI 1500/25-M/33 Yat 208	1
6	2955M0TM63C2	Motore 4P-B14- 230/400V 50Hz P=0,37KW	1
7	2955RNMVRV050	Riduttore S.T.M. UMI 50	1
8	4936DAFA008M	Dado autobloccante M8 Zn UNI 7473	4
9	4936RGZ10X30	Rosetta 10x30 Zn UNI 6593	2
10	4936VCS1358M	Vite testa svasata piana taglio a croce M8x35 Inox UNI 7688	4
11	4936VIT8X30N	Vite testa esagonale M8x30 8.8 Zn UNI 5739	4
12	4936VIZ08X20	Vite testa esagonale M8x20 8.8 Zn UNI 5739	2



Denominazione Title	Codice Disegno Drawing Number	Rev. Rev.	Foglio Sheet
Gruppo motoriduttore mangani serie FI 1500-1750-2000/33	1051105	A	1/1
Proprieta' e diritti del presente disegno sono riservati - La riproduzione anche parziale e' vietata		All rights reserved - Partial or complete copies of this document are forbidden	

Rif.	Cod. Mod.	Descrizione	Q.ta
1	2080943X	Guida omega impianto elettrico mangani FI	1
2	2080944X	Guida omega alimentazione mangani FI	1
3	2081003X	Supporto completo impianto elettrico mangani FI	1
4	2950FERMOREW	Ferma morsetti 3835.6 EW 35	2
5	2950MINMO408	Minicontattore B6-30-01	1
6	2950MORB6WEI	Morsetto blu 6mmq	1
7	2950MORG6WEI	Morsetto giallo verde 6mmq	1
8	2950MORM6WEI	Morsetto marrone 6mmq	3
9	2950PIATE	Piastra terminale ZAP WEI cod.160883	1
10	2950POND2508	Ponte a diodi SB2508 25A 800V	1
11	2950PORT1011	Porta fusibile WEIDMULER WSI6 1011	2
12	2950RELMIZG2	Rele' mini 220V due contatti	2
13	2950TR100400	Trasformatore 230/400VA - 24V	1
14	2950ZOCES152	Zoccolo per rele' mini due contatti	2
15	2952SCHESIM7	Scheda elettronica IM7 standard	1
16	2955A374IC5	Inverter LG SV004i5-1F 220V AC - 0.5Hp	1
17	3940DISPL6MM	Distanziale in plastica 6mm Z480695	4



Denominazione Title	Codice Disegno Drawing Number	Rev. Rev.	Foglio Sheet
Assieme impianto elettrico mangani FI	1081103	X	1/1
Proprieta' e diritti del presente disegno sono riservati - La riproduzione anche parziale e' vietata		All rights reserved - Partial or complete copies of this document are forbidden	