

LVAOGGETTI

VERSIONE COMANDI ELETTRONICA
VERSIONE MONOCARROZZERIA
VERSIONE LAVAGGIO INFERIORE E SUPERIORE

TIPO: 18ER

Accessori
POMPA AUMENTO PRESSIONE
DVGW
DOSATORE DETERSIVO
POMPA DI SCARICO

Catalogo Ricambi



INFORMAZIONI GENERALI

Questo catalogo serve per richiedere con esattezza le parti di ricambio

Nelle ordinazioni indicare:

1) il numero dei codici dei particolari seguito dalla descrizione e la quantità desiderata;

2) Il codice alfa-numerico presente nella seconda colonna della tabella ;

I disegni delle parti di ricambio sono solo indicativi e non rappresentano il pezzo in oggetto.

I dati contenuti in questo catalogo sono indicativi e possono essere soggetti a modifiche senza impegno di preavviso.

ALLGEMEINE INFORMATIONEN

Dieser Ersatzteilkatalog dient zur genauen Angabe der Teile bei Ersatzteilbestellungen.

Bei Ersatzbestellung ist folgendes anzugeben:

1) Die Bestellnummer der Ersatzteile mit der entsprechenden Beschreibung genaue Menge;

2) Der alpha-numerischer Code auf der zweiten Reihe in dein Sculd;

Die Zeichnungen der Ersatzteile sind nur als Hinweise gedacht und stellen nicht das betroffene Teil dar.

Bei den im Katalog angeführten Daten handelt es sich um Anhaltsdaten, die jederzeit, ohne Vorankündigung, geändert werden können.

GENERAL INFORMATION

The present spare parts order exactly the right spare parts

When ordering specify:

1) the part's code number followed by its description and quantity needed;

2) The alpha-numeric code is in the second column in the chart;

Spare parts drawings are general and do not represent the part.

The contents of this catalogue are general and can undergo changes without prior notice.

INFORMACIONES GENERALES

El presente catálogo sirve para pedir con exactitud las partes de repuesto

En los pedidos se debe indicar:

1) el número de código de la parte y a continuación la descripción cantidad deseada;

2) El código alfanumerico presente en la segnada columna de la tabla;

Los diseños de las partes de recambio son solo indicativos y no representan la pieza en cuestión.

Los datos contenidos en el presente catálogo son indicativos y pueden modificarse sin aviso previo.

INFORMATIONS GENERALES

Ce catalogue permet de commander correctement les pièces detachées

Les commandes doivent être passées en indiquant:

1) le numero de code des pièces détachées suivi de leur description quantité désirée;

2) le code alphanumérique dans la deuxieme colonne du tableau;

Les plans des pièces détachées sont fournis seulement à titre indicatif et ne représentent pas la pièce concernée.

Les données de ce catalogue sont citées seulement à titre indicatif et peuvent être l'objet de modifications sans avis préalable.

ESEMPIO
EXAMPLE
EXEMPLE
BEISPIEL

Rif.	Codici	
MODULE:Particolari		
10505	540903	
10510	540908	
10515	15065/A	
10520	540086	
10525	540028	



Note

Tutte le informazioni riportate si intendono aggiornate alla data di stampa. Il Produttore si riserva il diritto di apportare qualsiasi modifica richiesta dallo sviluppo evolutivo dei suddetti prodotti.

Per la sicurezza ,la garanzia, l'affidabilità ed il valore della lavastoviglie usa solo ricambi originali. Per alcuni codici, sono richieste quantità minime d'ordine.



Attenzione

Questo libretto è parte integrante della lavastoviglie e, in caso di passaggio di proprietà, deve essere consegnato al nuovo acquirente.



Remarque

Toutes les informations contenues dans ce manuel s'entendent mises à jour à la date d'impression. En raison du développement constant de ses produits, usine se réserve le droit d'apporter à tout instant les modifications qu'elle jugera utiles.

Pour la sécurité, la garantie, la fiabilité et la valeur de votre lavevaisselles n'utilisez que des pièces de rechange d'origine. Pour quelque référence on demande un minimum de pièces par commande



Attention

Ce manuel doit être considéré comme partie intégrante de la la lavevaisselles, en cas de transfert de propriété, doit toujours être remis au nouveau propriétaire.



Note

The information contained herein is valid at the time of going to print. The Company reserves the right to make any changes required by the future development of the above-mentioned products.

For your safety, as well as to preserve the warranty reliability and worth of your dishwashers , use original spare parts only. For some codes a minimum quantity for order is required.



Warning

This manual forms an integral part of the dishwashers and - if a transfer of title occurs - must always be handed over to the new owner.



Hinweis




Die Der Hersteller behält sich das Recht vor, jegliche, durch eine Weiterentwicklung der genannten Produkte bedingte Änderungen vornehmen zu können.

Verwenden Sie für Ihre Sicherheit, die Garantie, die Zuverlässigkeit und den Wert Ihrer machine originale Ersatzteile. Für bestimmte Code nummer werden mindesten bestellungen verlangt.



Achtung

Diese Betriebsanleitung ist Bestandteile des machine und muss bei seinem Weiterverkauf dem neuen Besitzer ausgehändigt werden.




Code 999XXXXXX

Model DESCRIPTION

S/N 04012345


Type

CL/Part




400VAC3N
3500W

50HZ

 16A

8A
500W

IPX3



Pressione Dinamica alimentazione idrica
Pression dynamique arrivèe d'eau
Dynamic pressure water supply
Dynamischer Druck asserreinlauf


200-500


TECHICAL SPECIFICATION

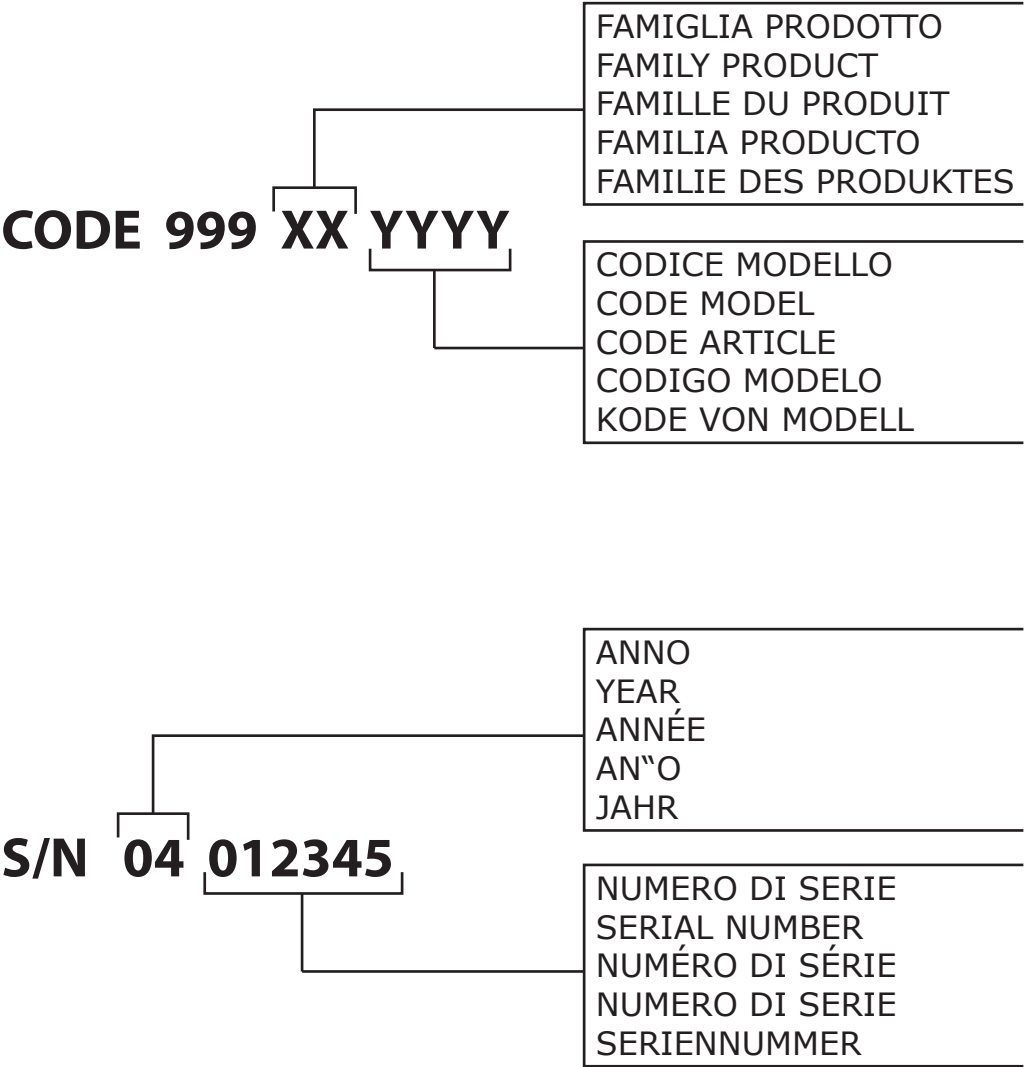
MADE IN ITALY

Pressione dinamica vapore saturo
Pression dynamique vapeur satueèè
Dymanischer Druck gesattigter Dampf
Pression Dinamica Vapor Saturado

Temperatura massima acqua in ingresso 60°C
Temperature max eau a l'entre
Maximale Temperatur Wasseranschluß
Maximum Water temperature in-feeding

Model 

S/N 



1. Parti di ricambio

Particolari gruppo carrozzeria	7
Sistemi di chiusura	9
Pannello comandi	11
Componenti elettrici di controllo	13
Gruppo elettrovalvole	15
Pompa aumento pressione	17
DVGW	19
Gruppo dosatore brillantante	21
Gruppo boiler	23
Derivazione 3 vie.....	25
Pompa lavaggio.....	27
Gruppo dosatore detersivo	29
Gruppo dosatore detersivo	31
Gruppo pompa scarico.....	33
Gruppo pressostato con gabbia d'aria	35
Gruppo torrette con girelli	37

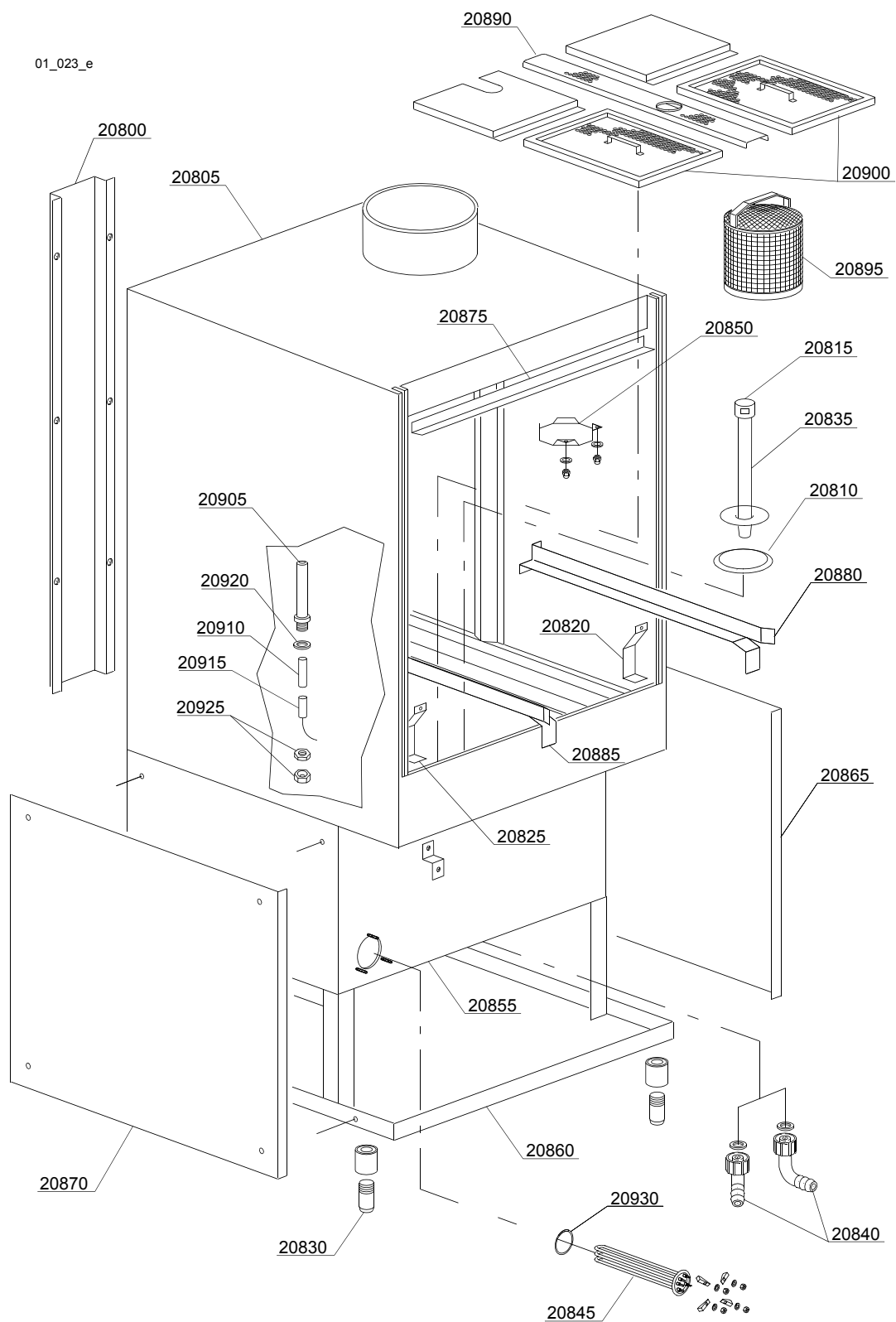
Gruppo torrette con girelli39

1.1 Codici di voltaggio

Volt	Codice di voltaggio
A	3/N/PE~380-400V 50-60Hz
D	3/PE~200-210V 50-60Hz
F	2/PE~220-240V 50-60Hz
G	3/N/PE~415V 50-60Hz
H	3/PE~220-230V 50-60Hz
K	3/PE~380-400V 50-60Hz
L	3/PE~415V 50-60Hz
M	3/PE~440V 60Hz
P	1/N/PE~220-230V 50-60Hz
R	2/PE~220-240V 50-60Hz
U	1/N/PE~240V 50-60Hz
V	3/PE~240V 50-60Hz
W	1/N/PE~100-110V 50-60Hz

1.2 Codici dei prodotti

Codici del prodotto	Nome completo
Codici dei modelli	
e	VERSIONE ELETTRONICA
mc	VERSIONE MONOCARROZZERIA
uw	VERSIONE LAVAGGIO INFERIORE E SUPERIORE
Codici dei tipi	
18ER	18ER
Codici degli accessori	
bp	POMPA AUMENTO PRESSIONE
dvgw	DVGW
dd	DOSATORE DETERSIVO
dp	POMPA DI SCARICO



Parti di ricambio

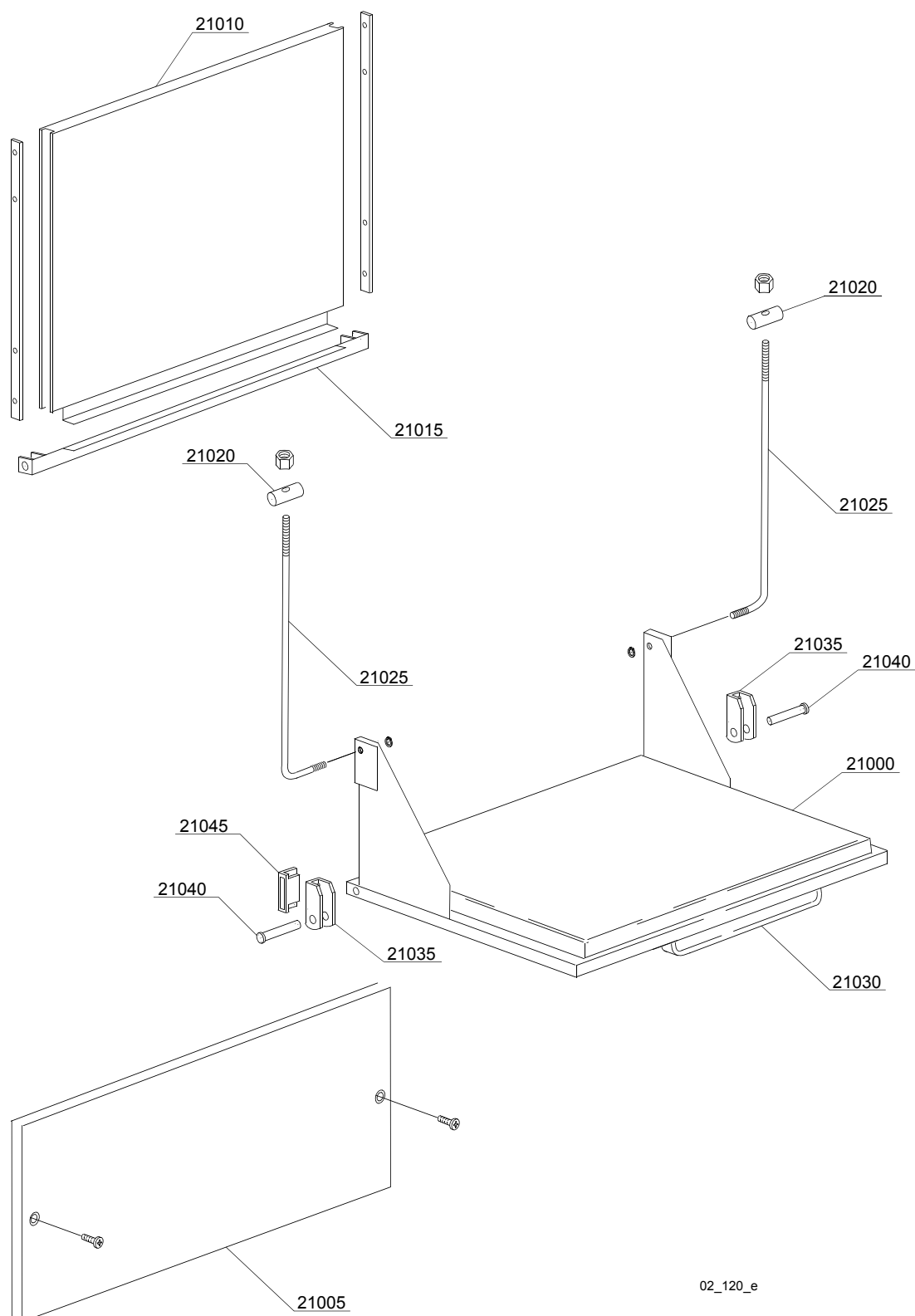
ID	Codici	da SN	a SN	Mod.	Acces.	Volt	Descrizione
Module:Particolari gruppo carrozzeria							
20800	88907		-	mc			Pannello posteriore
20805	80901		-	mc			Carrozzeria
20810	11600002		-	mc			Guarnizione a flangia
20815	11600019		-	mc			Finale per troppopieno
20820	80936		-	mc			Paraspruzzi destro
20825	80937		-	mc			Paraspruzzi sinistro
20830	80116		-	mc			Piedino
20835	80226		-	mc			Troppopieno
20840	15613		-	mc			Gomito di scarico
20845	30001010		-	mc		A,H,K,L,P,R	Resistenza 6/6,53KW 230/240V 3
20845	30001011		-	mc		A,H,K,L,P,R	Resistenza 9/9,8KW 230/240V 3
20845	30001011/C		-	mc		M	Resistenza 9KW 254/440V
20850	80931		-	mc			Paraspruzzi camino
20855	80900		-	mc			Vasca
20860	80904		-	mc			Base
20865	80907		-	mc			Pannello inferiore destro
20870	80908		-	mc			Pannello inferiore sinistro
20875	80935		-	mc			Paraspruzzi superiore
20880	80910		-	mc			Correntino destro
20885	80911		-	mc			Correntino sinistro
20890	80930		-	mc			Traverso supporto filtri
20895	80720		-	mc			Filtro aspirazione
20900	80721		-	mc			Filtro superficie
20905	88120		-	mc			Porta reed
20910	88120/A		-	mc			Distanziale per reed
20915	2000309		-	mc			Reed economizzatore
20920	10200171		-	mc			Guarnizione 25x17x2 (min. 10 pz)
20925	22214		-	mc			Dado

em=VERSIONE COMANDI ELETTROMECCANICA, mc=VERSIONE MONOCARROZZERIA, uw=VERSIONE LAV-
AGGIO INFERIORE E SUPERIORE

18ER=18ER

bp=POMPA AUMENTO PRESSIONE, dvgw=DVGW, dd=DOSATORE DETERSIVO, dp=POMPA DI SCARICO

A=3/N/PE~380-400V 50-60Hz, D=3/PE~200-210V 50-60Hz, F=2/PE~220-240V 50-60Hz, G=3/N/PE~415V 50-60Hz,
H=3/PE~220-230V 50-60Hz, K=3/PE~380-400V 50-60Hz, L=3/PE~415V 50-60Hz, M=3/PE~440V 60Hz, P=1/N/PE~220-
230V 50-60Hz, R=2/PE~220-240V 50-60Hz,



02_120_e

Parti di ricambio

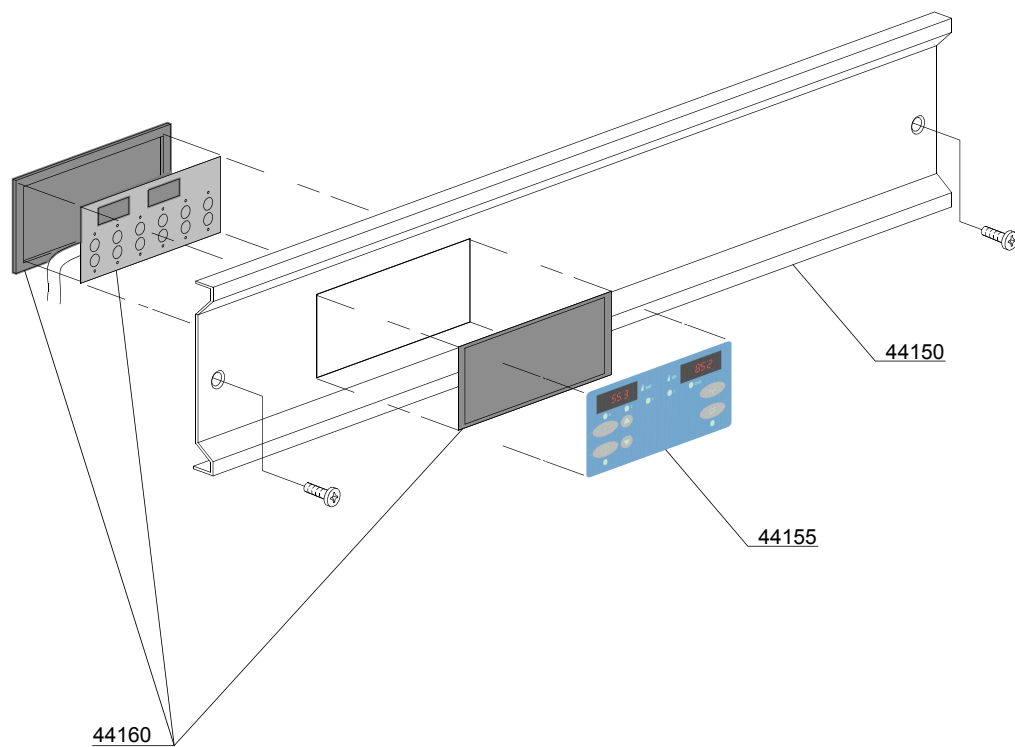
ID	Codici	da SN	a SN	Mod.	Acces.	Volt	Descrizione
Module:Sistemi di chiusura							
21000	80903		-				Porta maniglia inox
21005	80906		-				Sottoporta
21010	80902		-				Porta superiore
21015	80938		-				Supporto leve
21020	22219		-				Cilindretti
21025	22220		-				Asta porta
21030	80750		-				Maniglia inox
21035	22206/B		-				Squadra porta
21040	22220/A		-				Perno inox per cerniera porta
21045	80232		-				Magnete per reed

em=VERSIONE COMANDI ELETTROMECCANICA, mc=VERSIONE MONOCARROZZERIA, uw=VERSIONE LAV-
AGGIO INFERIORE E SUPERIORE

18ER=18ER

bp=POMPA AUMENTO PRESSIONE, dvgw=DVGW, dd=DOSATORE DETERSIVO, dp=POMPA DI SCARICO

A=3/N/PE~380-400V 50-60Hz, D=3/PE~200-210V 50-60Hz, F=2/PE~220-240V 50-60Hz, G=3/N/PE~415V 50-60Hz,
H=3/PE~220-230V 50-60Hz, K=3/PE~380-400V 50-60Hz, L=3/PE~415V 50-60Hz, M=3/PE~440V 60Hz, P=1/N/PE~220-
230V 50-60Hz, R=2/PE~220-240V 50-60Hz,



03_049_e

Parti di ricambio

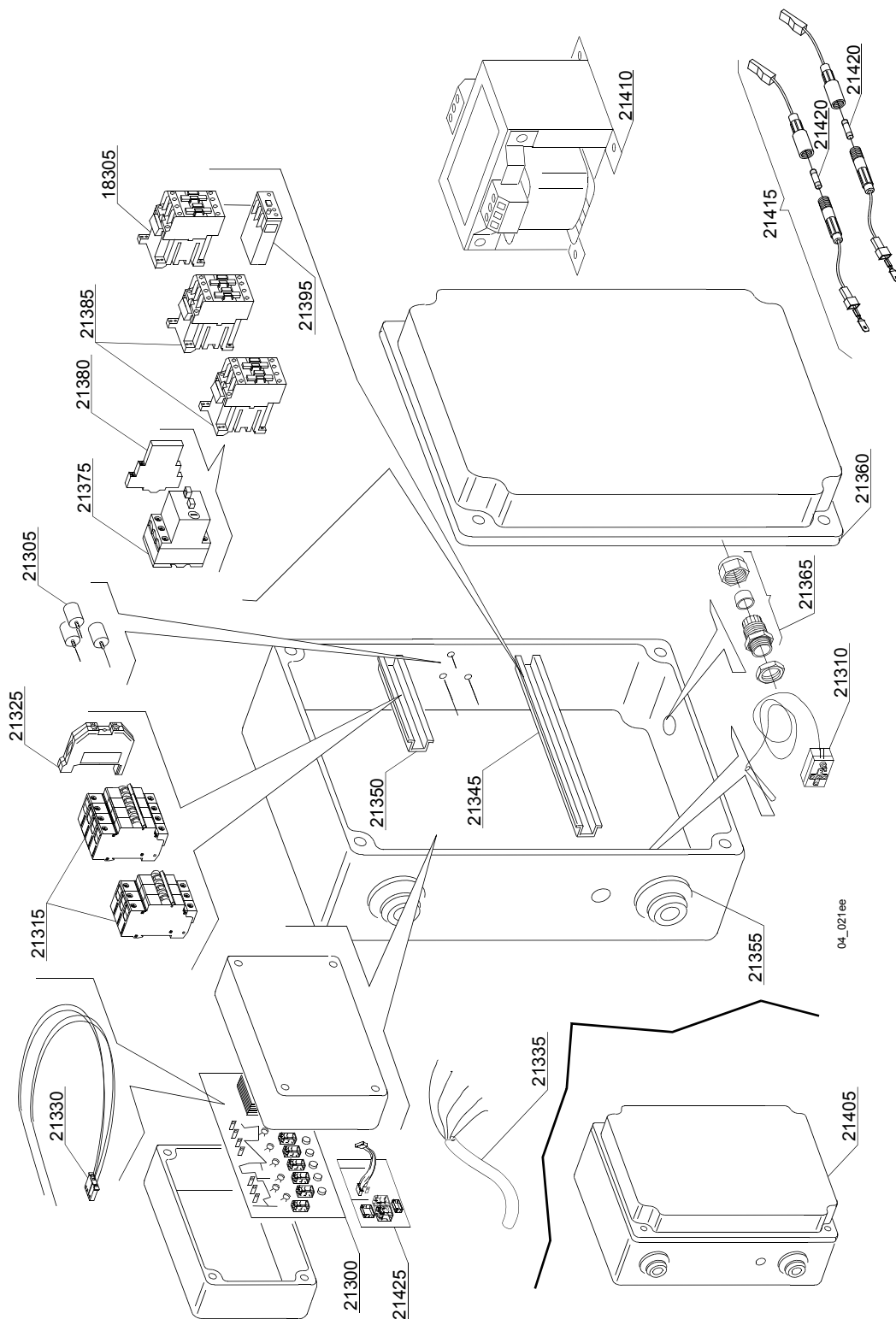
ID	Codici	da SN	a SN	Mod.	Acces.	Volt	Descrizione
Module:Pannello comandi							
44150	80909		-	mc,e			Pannello comandi inox
44155	50571		-	mc,e	dp		Mostrina serigrafata tastiera membrana dp+ws
44155	50572		-	mc,e			Mostrina serigrafata tastiera membrana
44155	50575		-	mc,e	dp		Mostrina serigrafata neutra tastiera membrana dp+ws
44155	50576		-	mc,e			Mostrina serigrafata neutra tastiera membrana
44155	50578		-	mc,e	dp		Mostrina serigrafata tastiera membrana dp+ws
44155	50579		-	mc,e			Mostrina serigrafata tastiera membrana
44155	50577		-	mc,e	dp		Mostrina serigrafata tastiera membrana dp+ws
44160	50570/A		-	mc,e			Tastiera a membrana completa

em=VERSIONE COMANDI ELETTROMECCANICA, mc=VERSIONE MONOCARROZZERIA, uw=VERSIONE LAV-
AGGIO INFERIORE E SUPERIORE

18ER=18ER

bp=POMPA AUMENTO PRESSIONE, dvgw=DVGW, dd=DOSATORE DETERSIVO, dp=POMPA DI SCARICO

A=3/N/PE~380-400V 50-60Hz, D=3/PE~200-210V 50-60Hz, F=2/PE~220-240V 50-60Hz, G=3/N/PE~415V 50-60Hz,
H=3/PE~220-230V 50-60Hz, K=3/PE~380-400V 50-60Hz, L=3/PE~415V 50-60Hz, M=3/PE~440V 60Hz, P=1/N/PE~220-
230V 50-60Hz, R=2/PE~220-240V 50-60Hz,



04_021 ee

Parti di ricambio

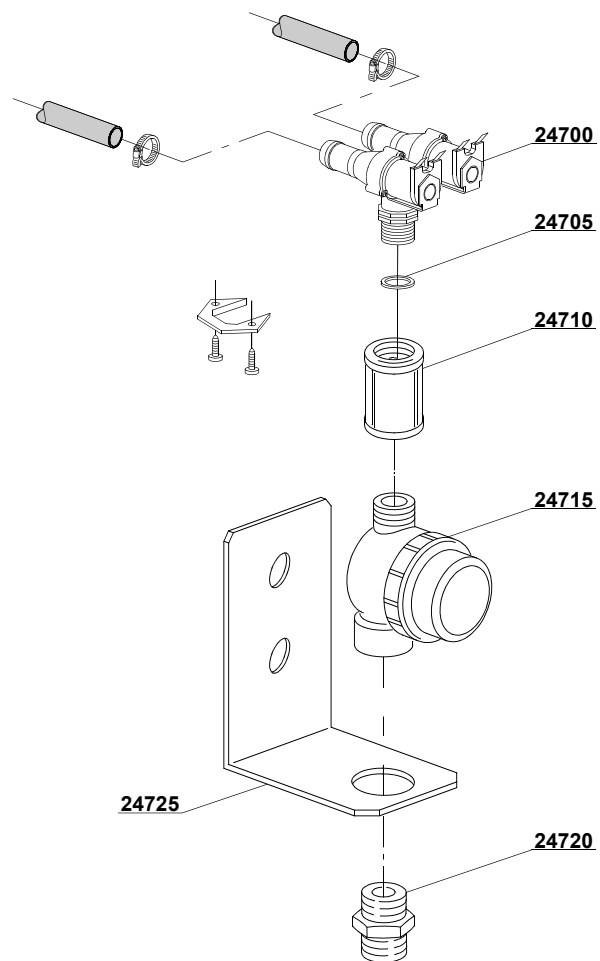
ID	Codici	da SN	a SN	Mod.	Acces.	Volt	Descrizione
Module:Componenti elettrici di controllo							
21300	50556		-			A,H,K,P	Timer elettronico 3/6/9 min.
21305	15149		-			A,H,K,P	Filtro antidisturbo
21305	15187		-			M	Filtro antidisturbo F3 440Vac3
21310	2000430		-				Termostato sicurezza
21315	2000409		-				Magnetotermico C40
21315	2000411		-				Magnetotermico C32
21325	10300401		-				Morsetto 6/8mm2 giallo/verde
21330	50563		-				Sonda termostato
21335	80200		-			A,G	Cavo alimentazione 5x4x3400
21335	75359		-			D,F,H,K,L,M,R	Cavo alimentazione 4x6 antifiamma
21345	80408		-				Guida L=345mm
21350	80409		-				Guida L=140mm
21355	80417		-				Passacavo
21360	80407		-				Scatola stagna
21365	80414		-				Pressacavo
21370	15086		-				Teleruttore 230V 50/60Hz 4C
21375	2000390		-				Salvatore 1 - 1.6A
21380	3006080		-				Contatto ausiliario LMS25
21385	10300050		-			A,F,H,K,P,R	Teleruttore 25A/12A
21385	10300052		-			A,F,H,K,P,R	Teleruttore 36A/20A 230V 50/60HZ
21385	10300054		-			A,F,H,K,P,R	Teleruttore 25A/16A
21395	2907080		-			A,F,H,K,P,R	Relè termico 6-10A
21395	80150		-			A,F,H,K,P,R	Relè termico 9-15A
21410	15384		-				Trasformatore 500VA 0-230-400-415-440/230V
21410	15381		-				Trasformatore 160VA 0-230-400-415-440/230V
21415	15147		-				Portafusibile 5x20
21420	15161		-				Fusibile 5x20 1,6A
21425	50559		-				Timer elettronico optional+Scheda EXP-PS

em=VERSIONE COMANDI ELETTROMECCANICA, mc=VERSIONE MONOCARROZZERIA, uw=VERSIONE LAV-
AGGIO INFERIORE E SUPERIORE

18ER=18ER

bp=POMPA AUMENTO PRESSIONE, dvgw=DVGW, dd=DOSATORE DETERSIVO, dp=POMPA DI SCARICO

A=3/N/PE~380-400V 50-60Hz, D=3/PE~200-210V 50-60Hz, F=2/PE~220-240V 50-60Hz, G=3/N/PE~415V 50-60Hz,
H=3/PE~220-230V 50-60Hz, K=3/PE~380-400V 50-60Hz, L=3/PE~415V 50-60Hz, M=3/PE~440V 60Hz, P=1/N/PE~220-
230V 50-60Hz, R=2/PE~220-240V 50-60Hz,



05_006_e

Parti di ricambio

ID	Codici	da SN	a SN	Mod.	Acces.	Volt	Descrizione
Module:Gruppo elettrovalvole							
24700	30001001		-				Elettrovalvola doppia
24705	N.C.		-				Riduttore di portata
24710	80275		-				Manicotto
24715	2000121		-				Filtro
24720	12025		-				Nipple
24725	22236		-				Staffa

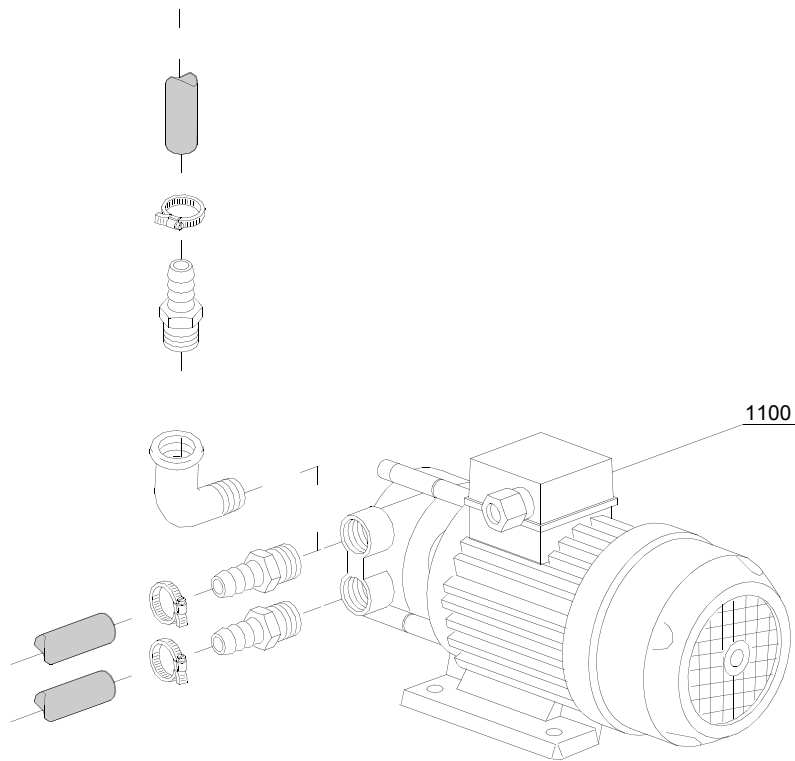
em=VERSIONE COMANDI ELETTROMECCANICA, mc=VERSIONE MONOCARROZZERIA, uw=VERSIONE LAV-
AGGIO INFERIORE E SUPERIORE

18ER=18ER

bp=POMPA AUMENTO PRESSIONE, dvgw=DVGW, dd=DOSATORE DETERSIVO, dp=POMPA DI SCARICO

A=3/N/PE~380-400V 50-60Hz, D=3/PE~200-210V 50-60Hz, F=2/PE~220-240V 50-60Hz, G=3/N/PE~415V 50-60Hz,
H=3/PE~220-230V 50-60Hz, K=3/PE~380-400V 50-60Hz, L=3/PE~415V 50-60Hz, M=3/PE~440V 60Hz, P=1/N/PE~220-
230V 50-60Hz, R=2/PE~220-240V 50-60Hz,

07_002_e



Parti di ricambio

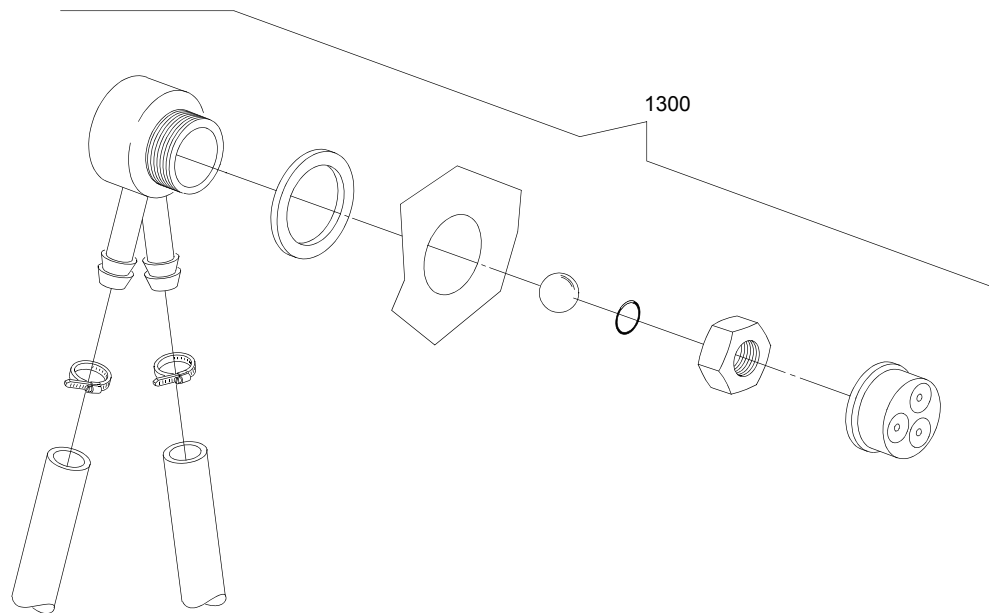
ID	Codici	da SN	a SN	Mod.	Acces.	Volt	Descrizione
Module:Pompa aumento pressione							
1100	15100		-		bp	A,F,G,H, K,L,P,R	Pompa aumento pressione 0,5HP/0,375kW 50Hz 220-240V
1100	15100/A		-		bp	A,F,G,H, K,L,P,R	Pompa aumento pressione - 0,5HP/ 0,37kW 60Hz

em=VERSIONE COMANDI ELETTROMECCANICA, mc=VERSIONE MONOCARROZZERIA, uw=VERSIONE LAV-AGGIO INFERIORE E SUPERIORE

18ER=18ER

bp=POMPA AUMENTO PRESSIONE, dvgw=DVGW, dd=DOSATORE DETERSIVO, dp=POMPA DI SCARICO

A=3/N/PE~380-400V 50-60Hz, D=3/PE~200-210V 50-60Hz, F=2/PE~220-240V 50-60Hz, G=3/N/PE~415V 50-60Hz, H=3/PE~220-230V 50-60Hz, K=3/PE~380-400V 50-60Hz, L=3/PE~415V 50-60Hz, M=3/PE~440V 60Hz, P=1/N/PE~220-230V 50-60Hz, R=2/PE~220-240V 50-60Hz,



08_005_e

Parti di ricambio

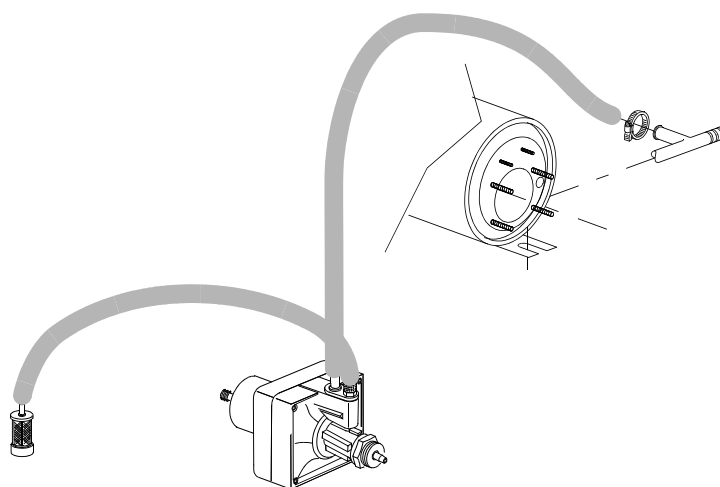
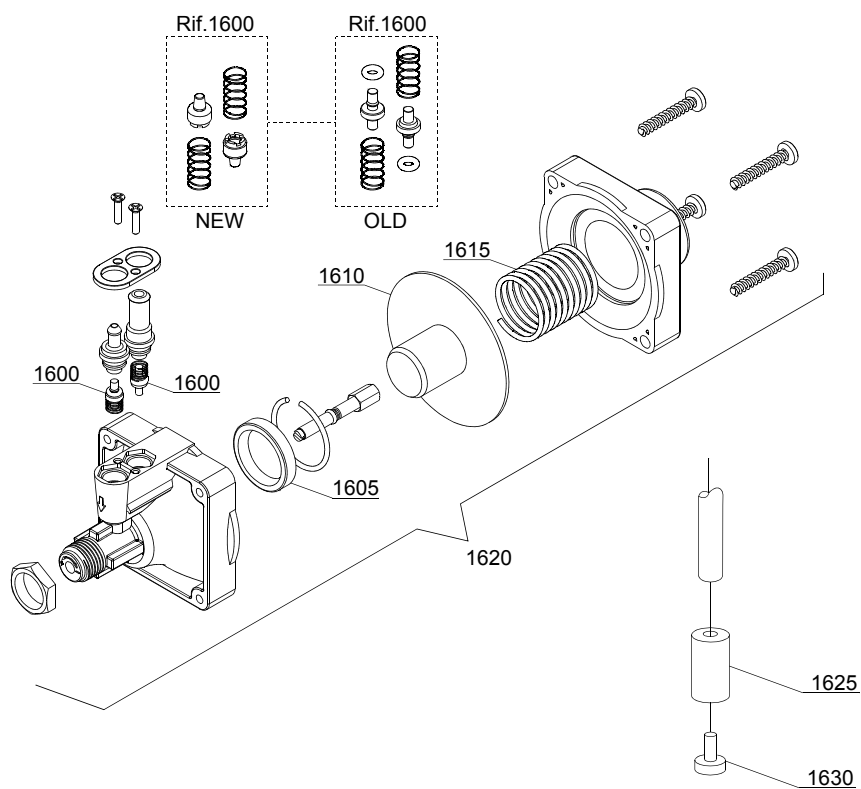
ID	Codici	da SN	a SN	Mod.	Acces.	Volt	Descrizione
Module:DVGW							
1300	999900006		-		dvgw		Assieme DVGW

em=VERSIONE COMANDI ELETTROMECCANICA, mc=VERSIONE MONOCARROZZERIA, uw=VERSIONE LAV-
AGGIO INFERIORE E SUPERIORE

18ER=18ER

bp=POMPA AUMENTO PRESSIONE, dvgw=DVGW, dd=DOSATORE DETERSIVO, dp=POMPA DI SCARICO

A=3/N/PE~380-400V 50-60Hz, D=3/PE~200-210V 50-60Hz, F=2/PE~220-240V 50-60Hz, G=3/N/PE~415V 50-60Hz,
H=3/PE~220-230V 50-60Hz, K=3/PE~380-400V 50-60Hz, L=3/PE~415V 50-60Hz, M=3/PE~440V 60Hz, P=1/N/PE~220-
230V 50-60Hz, R=2/PE~220-240V 50-60Hz,



10_003_e

Parti di ricambio

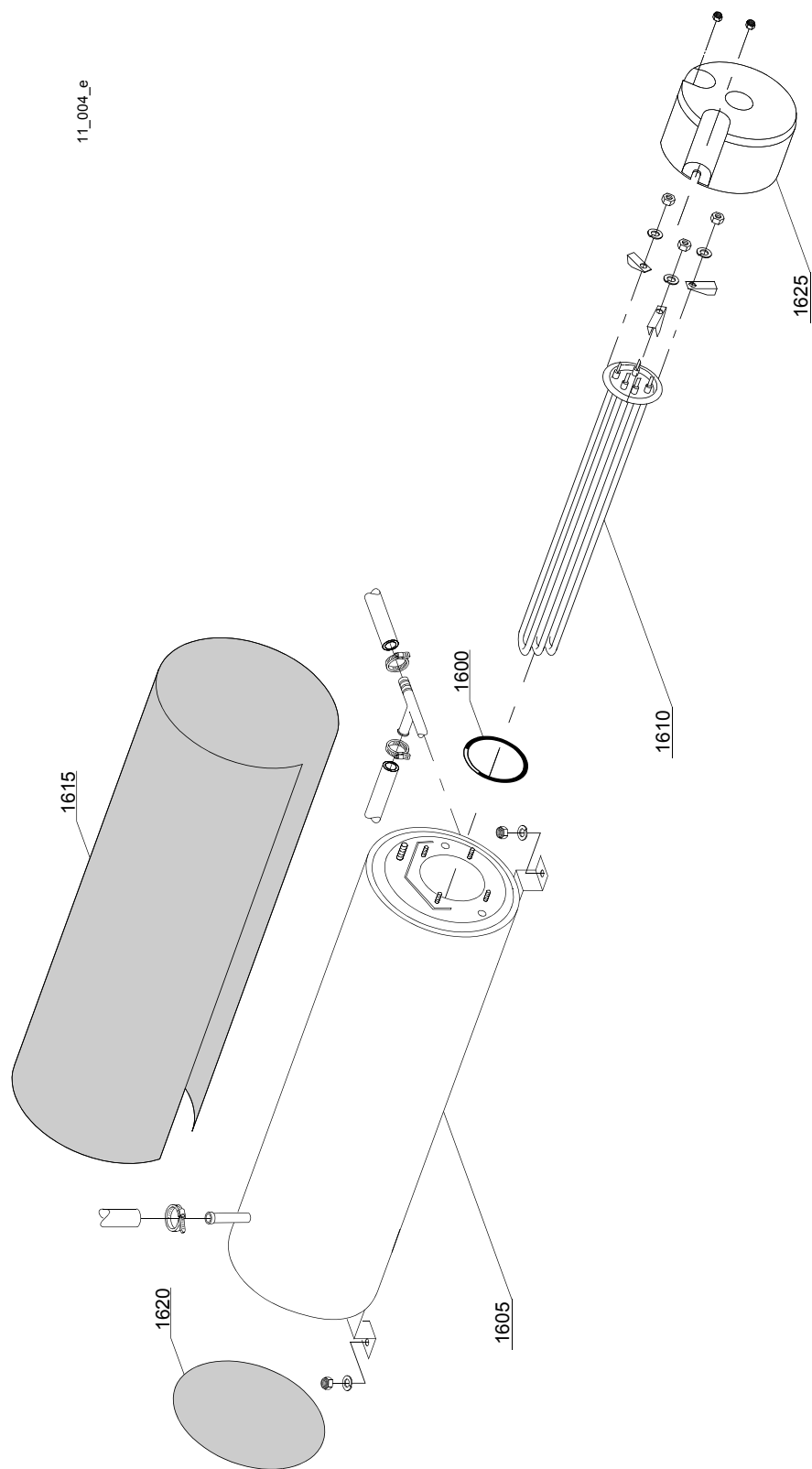
ID	Codici	da SN	a SN	Mod.	Acces.	Volt	Descrizione
Module:Gruppo dosatore brillantante							
1600	10805		-				Valvola per dosatore TecnoPro
1605	10806		-				Guarnizione Ø22
1610	10807		-				Membrana
1615	10808		-				Molla
1620	10599999		-				Dosatore brillantante
1625	12525		-				Pesetto
1630	15058		-				Filtrino (min. 3 pz)

em=VERSIONE COMANDI ELETTROMECCANICA, mc=VERSIONE MONOCARROZZERIA, uw=VERSIONE LAV-
AGGIO INFERIORE E SUPERIORE

18ER=18ER

bp=POMPA AUMENTO PRESSIONE, dvgw=DVGW, dd=DOSATORE DETERSIVO, dp=POMPA DI SCARICO

A=3/N/PE~380-400V 50-60Hz, D=3/PE~200-210V 50-60Hz, F=2/PE~220-240V 50-60Hz, G=3/N/PE~415V 50-60Hz,
H=3/PE~220-230V 50-60Hz, K=3/PE~380-400V 50-60Hz, L=3/PE~415V 50-60Hz, M=3/PE~440V 60Hz, P=1/N/PE~220-
230V 50-60Hz, R=2/PE~220-240V 50-60Hz,



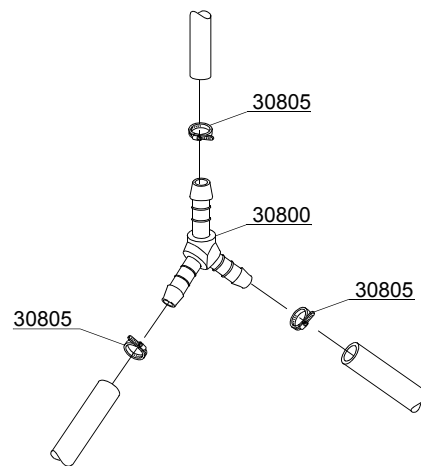
ID	Codici	da SN	a SN	Mod.	Acces.	Volt	Descrizione
Module:Gruppo boiler							
1600	13015		-				Guarnizione 6225 OR 160 NBR (min. 5 pz)
1605	80905		-				Boiler
1610	30001010		-			A,F,G,H,K,L,P,R	Resistenza 6/6,53KW 230/240V 3
1610	30001011		-			A,F,G,H,K,L,P,R	Resistenza 9/9,8KW 230/240V 3
1610	30001011/A		-			A,F,G,H,K,L,P,R	Resistenza 12/13,07KW 230/240V 3
1610	30001011/C		-			M	Resistenza 9KW 254/440V
1615	30002030		-				Coibentante boiler
1620	75205		-				Fondello Ø160 (min. 2 pz)
1625	75311		-				Cuffiotto per resistenza

em=VERSIONE COMANDI Elettromeccanica, mc=VERSIONE MONOCARROZZERIA, uw=VERSIONE LAV-
AGGIO INFERIORE E SUPERIORE

18ER=18ER

bp=POMPA AUMENTO PRESSIONE, dvgw=DVGW, dd=DOSATORE DETERSIVO, dp=POMPA DI SCARICO

A=3/N/PE~380-400V 50-60Hz, D=3/PE~200-210V 50-60Hz, F=2/PE~220-240V 50-60Hz, G=3/N/PE~415V 50-60Hz,
H=3/PE~220-230V 50-60Hz, K=3/PE~380-400V 50-60Hz, L=3/PE~415V 50-60Hz, M=3/PE~440V 60Hz, P=1/N/PE~220-
230V 50-60Hz, R=2/PE~220-240V 50-60Hz,



12_003ae

Parti di ricambio

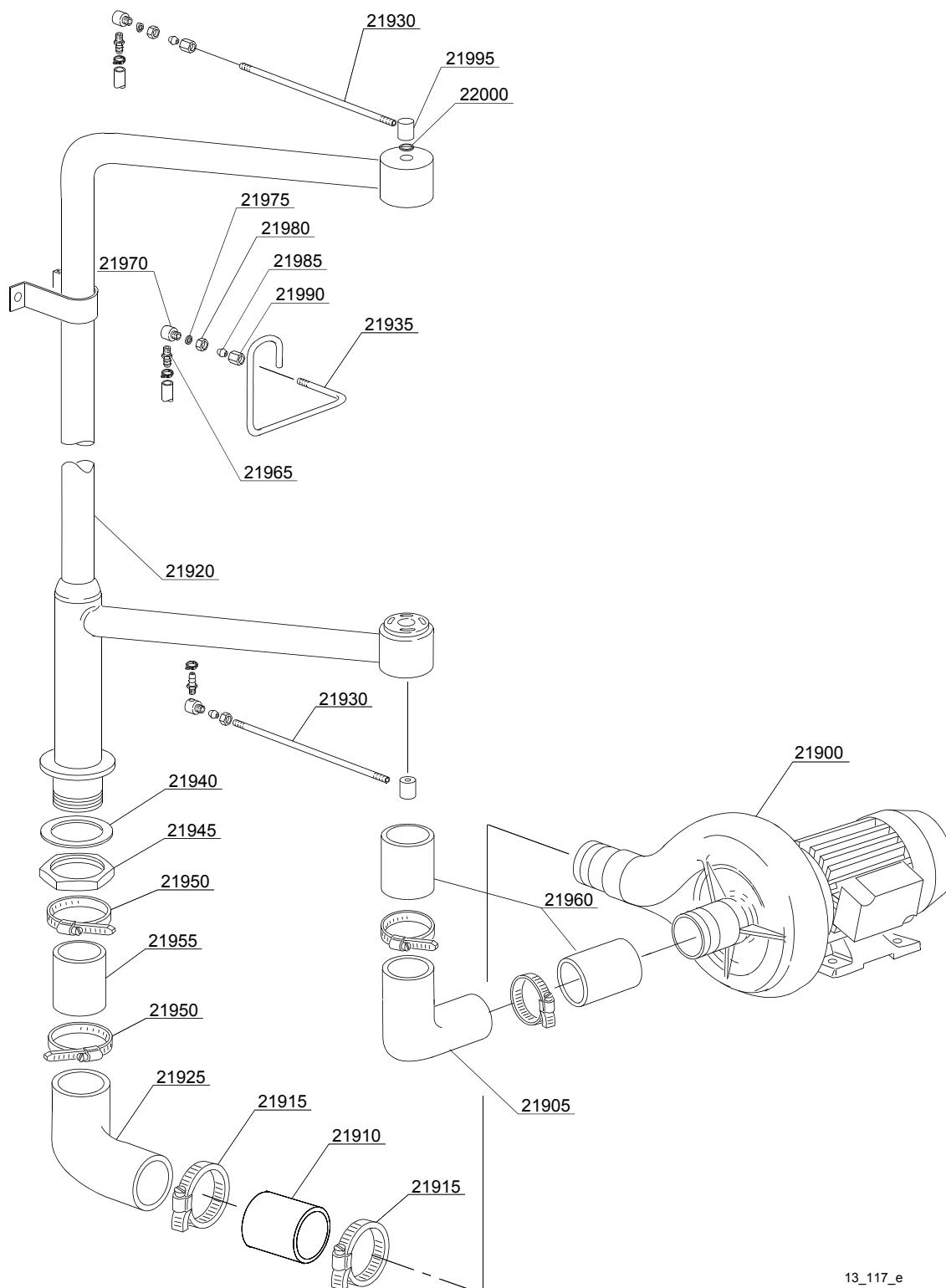
ID	Codici	da SN	a SN	Mod.	Acces.	Volt	Descrizione
Module:Derivazione 3 vie							
30800	540091		-				Derivazione 3 vie plastica Ø12mm
30805	11807		-				Fascetta 12/22 (min. 3 pz)

em=VERSIONE COMANDI ELETTROMECCANICA, mc=VERSIONE MONOCARROZZERIA, uw=VERSIONE LAV-
AGGIO INFERIORE E SUPERIORE

18ER=18ER

bp=POMPA AUMENTO PRESSIONE, dvgw=DVGW, dd=DOSATORE DETERSIVO, dp=POMPA DI SCARICO

A=3/N/PE~380-400V 50-60Hz, D=3/PE~200-210V 50-60Hz, F=2/PE~220-240V 50-60Hz, G=3/N/PE~415V 50-60Hz,
H=3/PE~220-230V 50-60Hz, K=3/PE~380-400V 50-60Hz, L=3/PE~415V 50-60Hz, M=3/PE~440V 60Hz, P=1/N/PE~220-
230V 50-60Hz, R=2/PE~220-240V 50-60Hz,



13_117_e

Parti di ricambio

ID	Codici	da SN	a SN	Mod.	Acces.	Volt	Descrizione
Module:Pompa lavaggio							
21900	80913		-	uw		A,H	Pompa lavaggio 4Hp/3kW
21900	80914		-	uw		G,L	Pompa lavaggio 4Hp/3kW 240/415V 50Hz
21900	80916		-	uw		A,F,H,K,P	Pompa lavaggio 4Hp/3kW 60Hz
21905	80251		-	uw			Manicotto aspirazione
21910	80501		-	uw			Tubo mandata superiore
21915	11837		-	uw			Fascetta 80/100
21920	80211		-	uw			Tubo lavaggio superiore
21925	80252		-	uw			Manicotto inox
21930	80210		-	uw			Tubo risciacquo
21935	10200361		-	uw			Rampa carico vasca
21940	80208		-	uw			Guarnizione 95x75x3 (min. 2 pz)
21945	80213/A		-	uw			Dado fissaggio rampa
21950	2902491		-	uw			Fascetta 60/80 (min. 2 pz)
21955	80500		-	uw			Manicotto 63,5x90
21960	80502		-	uw			Manicotto 75x130mm
21965	12005		-	uw			Portagomma
21970	80231		-	uw			Raccordo tubo risciacquo
21975	10200171		-	uw			Guarnizione 25x17x2 (min. 10 pz)
21980	10200101		-	uw			Dado
21985	10200182		-	uw			Rondella ogiva bicono (min. 3 pz)
21990	10600016		-	uw			Dado
21995	10600202		-	uw			Gomito risciacquo
22000	13009		-	uw			Guarnizione OR 2050 NBR (min. 40 pz)

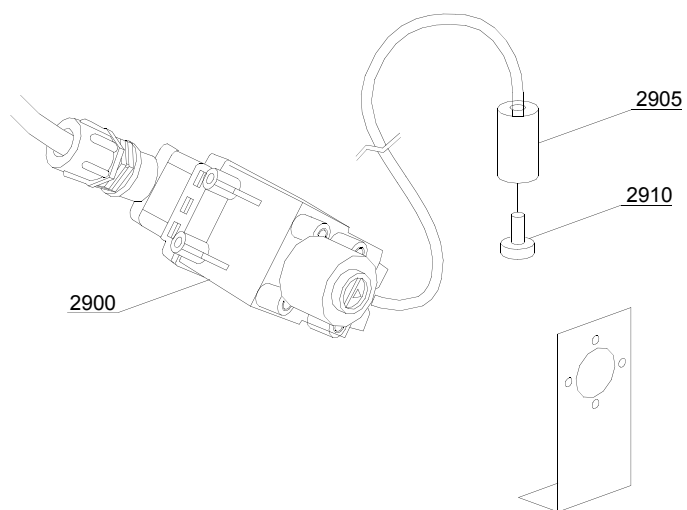
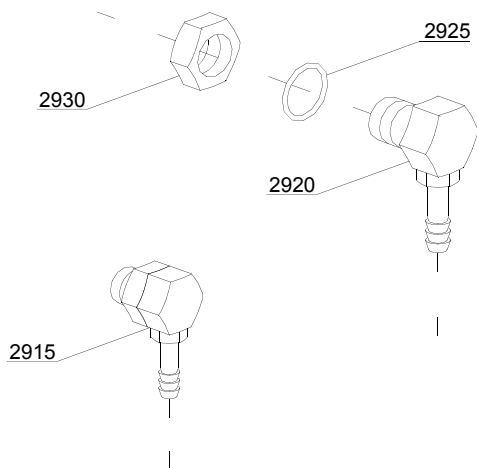
em=VERSIONE COMANDI ELETTROMECCANICA, mc=VERSIONE MONOCARROZZERIA, uw=VERSIONE LAV-
AGGIO INFERIORE E SUPERIORE

18ER=18ER

bp=POMPA AUMENTO PRESSIONE, dvgw=DVGW, dd=DOSATORE DETERSIVO, dp=POMPA DI SCARICO

A=3/N/PE~380-400V 50-60Hz, D=3/PE~200-210V 50-60Hz, F=2/PE~220-240V 50-60Hz, G=3/N/PE~415V 50-60Hz,
H=3/PE~220-230V 50-60Hz, K=3/PE~380-400V 50-60Hz, L=3/PE~415V 50-60Hz, M=3/PE~440V 60Hz, P=1/N/PE~220-
230V 50-60Hz, R=2/PE~220-240V 50-60Hz,

14_002_e



Parti di ricambio

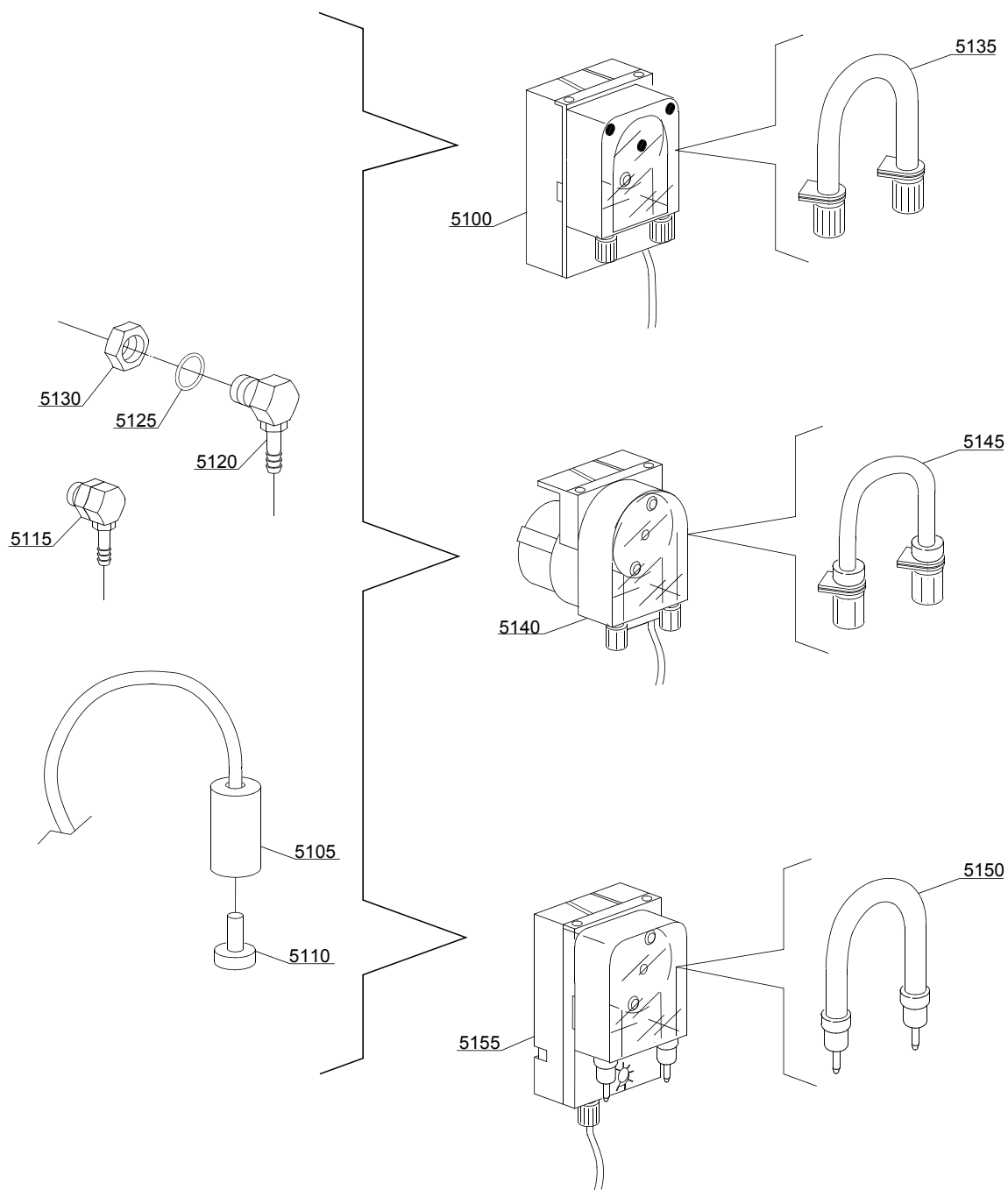
ID	Codici	da SN	a SN	Mod.	Acces.	Volt	Descrizione
Module:Gruppo dosatore detersivo							
2900	15108/L		-		dd		Dosatore detersivo Lang
2905	12525		-		dd		Pesetto
2910	15058		-		dd		Filtrino (min. 3 pz)
2915	15123		-		dd		Iniettore completo in plastica
2920	15148		-		dd		Iniettore inox
2925	15159		-		dd		Guarnizione OR (min. 2 pz)
2930	10200205		-		dd		Dado M12x1 inox (min. 2 pz)

em=VERSIONE COMANDI ELETTROMECCANICA, mc=VERSIONE MONOCARROZZERIA, uw=VERSIONE LAV-AGGIO INFERIORE E SUPERIORE

18ER=18ER

bp=POMPA AUMENTO PRESSIONE, dvgw=DVGW, dd=DOSATORE DETERSIVO, dp=POMPA DI SCARICO

A=3/N/PE~380-400V 50-60Hz, D=3/PE~200-210V 50-60Hz, F=2/PE~220-240V 50-60Hz, G=3/N/PE~415V 50-60Hz, H=3/PE~220-230V 50-60Hz, K=3/PE~380-400V 50-60Hz, L=3/PE~415V 50-60Hz, M=3/PE~440V 60Hz, P=1/N/PE~220-230V 50-60Hz, R=2/PE~220-240V 50-60Hz,



14_004_e

Parti di ricambio

ID	Codici	da SN	a SN	Mod.	Acces.	Volt	Descrizione
Module:Gruppo dosatore detersivo							
5100	15985		-		dd		Dosatore detersivo Seko
5105	12525		-		dd		Pesetto
5110	15058		-		dd		Filtrino (min. 3 pz)
5115	15123		-		dd		Iniettore completo in plastica
5120	15148		-		dd		Iniettore inox
5125	15159		-		dd		Guarnizione OR (min. 2 pz)
5130	10200205		-		dd		Dado M12x1 inox (min. 2 pz)
5135	15185		-		dd		Tubo termoplastico Seko Ø 10
5140	15985		-		dd		Dosatore detersivo Germac
5145	15108/E		-		dd		Tubo termoplastico Germac Ø 8
5150	15985/A		-		dd		Tubo termoplastico PLAS CONT Ø 10
5155	15985		-		dd		Dosatore detersivo PLAS CONT

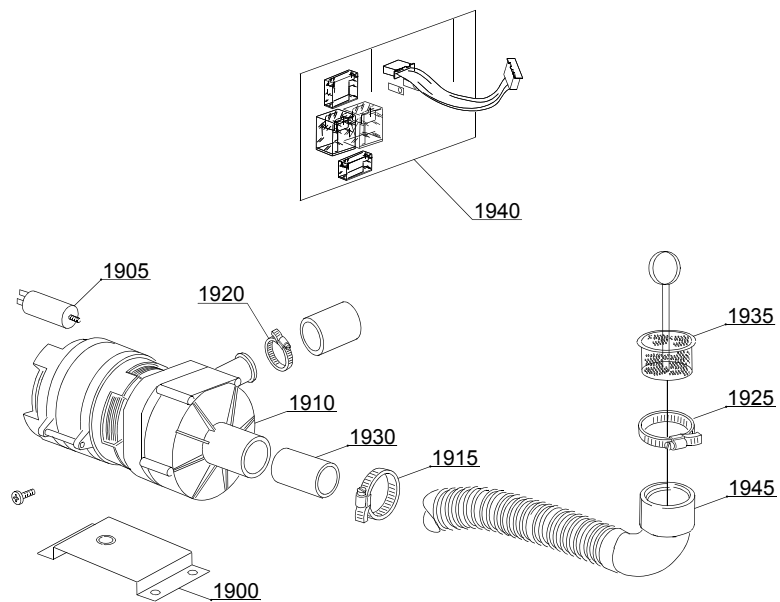
em=VERSIONE COMANDI ELETTROMECCANICA, mc=VERSIONE MONOCARROZZERIA, uw=VERSIONE LAV-
AGGIO INFERIORE E SUPERIORE

18ER=18ER

bp=POMPA AUMENTO PRESSIONE, dvgw=DVGW, dd=DOSATORE DETERSIVO, dp=POMPA DI SCARICO

A=3/N/PE~380-400V 50-60Hz, D=3/PE~200-210V 50-60Hz, F=2/PE~220-240V 50-60Hz, G=3/N/PE~415V 50-60Hz,
H=3/PE~220-230V 50-60Hz, K=3/PE~380-400V 50-60Hz, L=3/PE~415V 50-60Hz, M=3/PE~440V 60Hz, P=1/N/PE~220-
230V 50-60Hz, R=2/PE~220-240V 50-60Hz,

15_003_e



Parti di ricambio

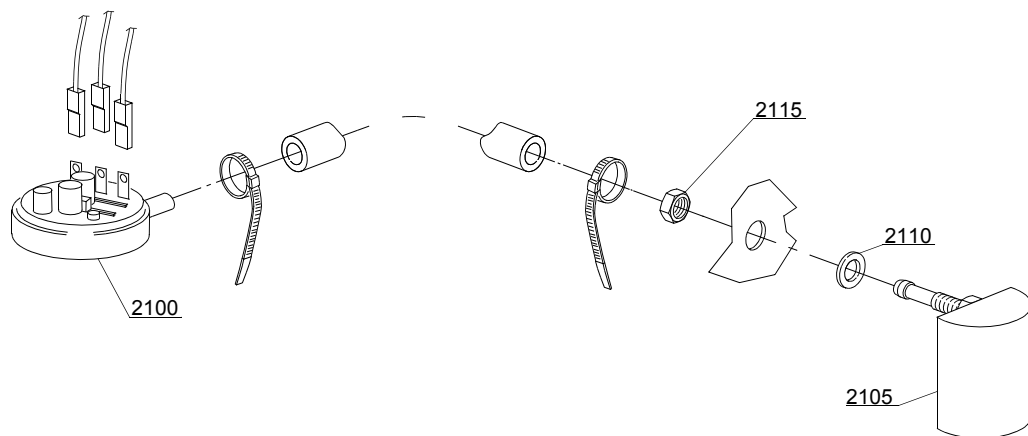
ID	Codici	da SN	a SN	Mod.	Acces.	Volt	Descrizione
Module:Gruppo pompa scarico							
1900	440122		-		dp		Supporto pompa
1905	10702		-		dp		Condensatore 5 uF
1910	10501/A		-		dp	A,F,G,H,K,L,P,R	Pompa di scarico 0,10Hp190W 230V 50hZ
1915	11806		-		dp		Fascetta 25/40 (min. 2 pz)
1920	11836		-		dp		Fascetta 20/32 (min. 2 pz)
1925	11809		-		dp		Fascetta 30/45 (min. 2 pz)
1930	18044		-		dp		Tubo lavaggio superiore Ø28
1935	10200039		-		dp		Filtro scarico piletta
1940	50567		-		dp		Timer elettronico optional scheda Exp-Ps
1945	11600050		-		dp		Canna di aspirazione

em=VERSIONE COMANDI ELETTROMECCANICA, mc=VERSIONE MONOCARROZZERIA, uw=VERSIONE LAV-
AGGIO INFERIORE E SUPERIORE

18ER=18ER

bp=POMPA AUMENTO PRESSIONE, dvgw=DVGW, dd=DOSATORE DETERSIVO, dp=POMPA DI SCARICO

A=3/N/PE~380-400V 50-60Hz, D=3/PE~200-210V 50-60Hz, F=2/PE~220-240V 50-60Hz, G=3/N/PE~415V 50-60Hz,
H=3/PE~220-230V 50-60Hz, K=3/PE~380-400V 50-60Hz, L=3/PE~415V 50-60Hz, M=3/PE~440V 60Hz, P=1/N/PE~220-
230V 50-60Hz, R=2/PE~220-240V 50-60Hz,



16_001_e

Parti di ricambio

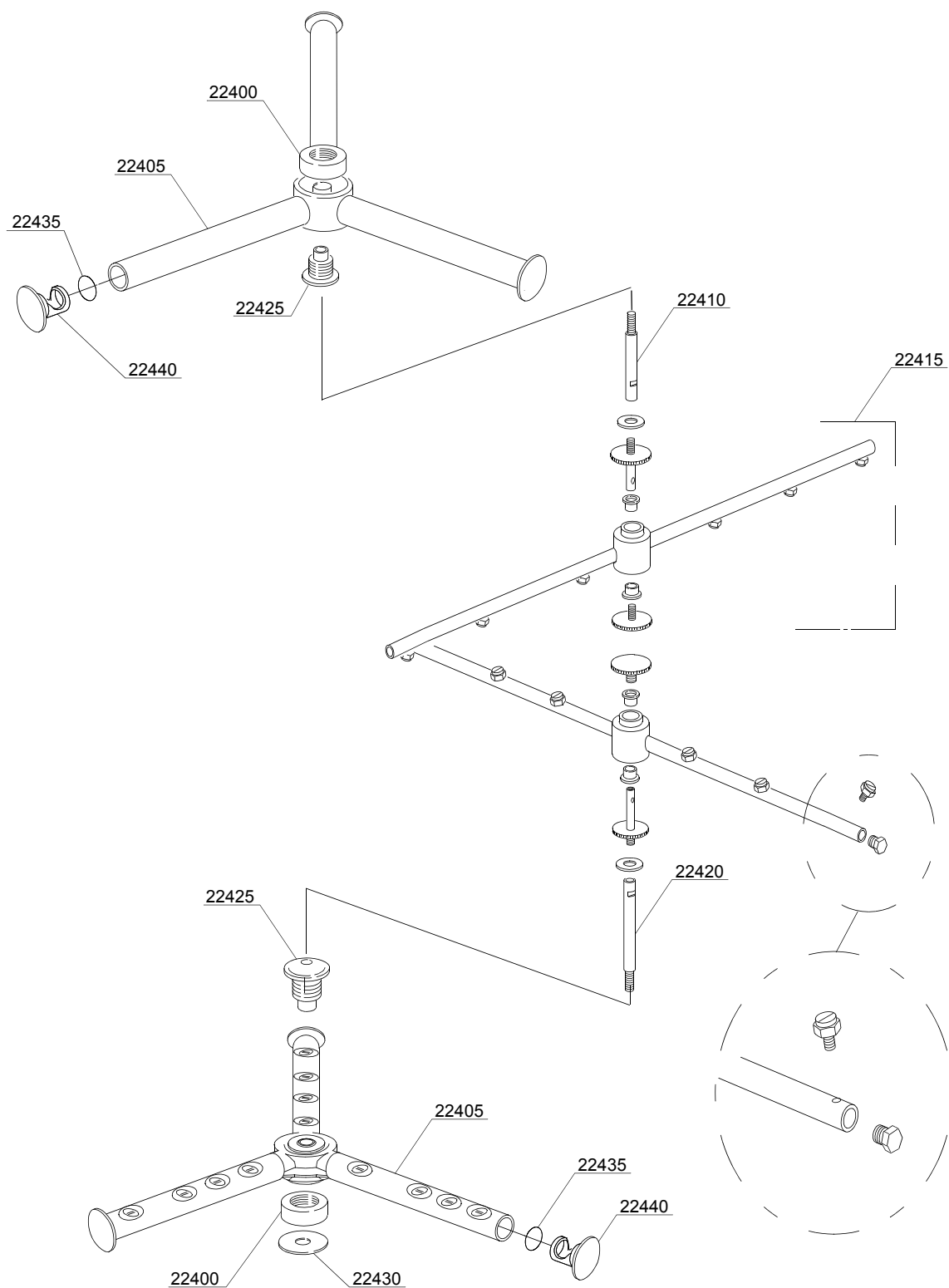
ID	Codici	da SN	a SN	Mod.	Acces.	Volt	Descrizione
Module:Gruppo pressostato con gabbia d'aria							
2100	80225		-	mc			Pressostato 34-100
2105	135911		-				Assieme gabbia d'aria
2110	13301		-				Guarnizione 14x8x1,5 (min. 10 pz)
2115	11702		-				Dado M8 inox (min. 10 pz)

em=VERSIONE COMANDI ELETTROMECCANICA, mc=VERSIONE MONOCARROZZERIA, uw=VERSIONE LAV-AGGIO INFERIORE E SUPERIORE

18ER=18ER

bp=POMPA AUMENTO PRESSIONE, dvgw=DVGW, dd=DOSATORE DETERSIVO, dp=POMPA DI SCARICO

A=3/N/PE~380-400V 50-60Hz, D=3/PE~200-210V 50-60Hz, F=2/PE~220-240V 50-60Hz, G=3/N/PE~415V 50-60Hz, H=3/PE~220-230V 50-60Hz, K=3/PE~380-400V 50-60Hz, L=3/PE~415V 50-60Hz, M=3/PE~440V 60Hz, P=1/N/PE~220-230V 50-60Hz, R=2/PE~220-240V 50-60Hz,



17_115_e

Parti di ricambio

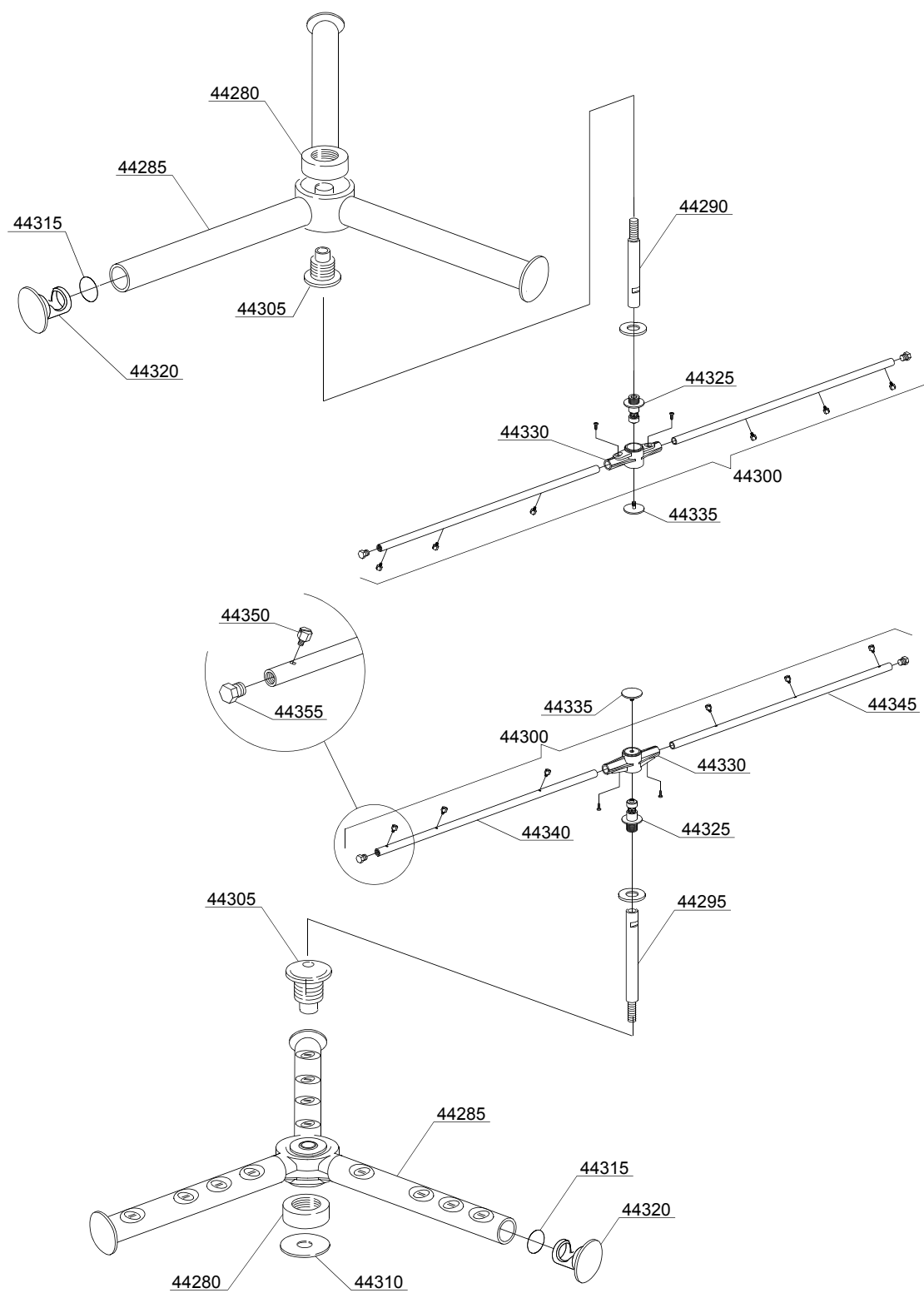
ID	Codici	da SN	a SN	Mod.	Acces.	Volt	Descrizione
Module:Gruppo torrette con girelli							
22400	80222		-	uw			Dado per mozzo
22405	80218		-	uw			Gruppo lavaggio
22410	80321		-	uw			Asse di risciacquo superiore
22415	90003		-	uw			Gruppo risciacquo
22420	80320		-	uw			Asse di risciacquo inferiore
22425	80221		-	uw			Mozzo per girante
22430	11600033		-	uw			Riduttore di flusso
22435	13023		-	uw			Guarnizione OR 131 (4093)
22440	3003029		-	uw			Tappo plastica

em=VERSIONE COMANDI ELETTROMECCANICA, mc=VERSIONE MONOCARROZZERIA, uw=VERSIONE LAV-
AGGIO INFERIORE E SUPERIORE

18ER=18ER

bp=POMPA AUMENTO PRESSIONE, dvgw=DVGW, dd=DOSATORE DETERSIVO, dp=POMPA DI SCARICO

A=3/N/PE~380-400V 50-60Hz, D=3/PE~200-210V 50-60Hz, F=2/PE~220-240V 50-60Hz, G=3/N/PE~415V 50-60Hz,
H=3/PE~220-230V 50-60Hz, K=3/PE~380-400V 50-60Hz, L=3/PE~415V 50-60Hz, M=3/PE~440V 60Hz, P=1/N/PE~220-
230V 50-60Hz, R=2/PE~220-240V 50-60Hz,



17_130_e

Parti di ricambio

ID	Codici	da SN	a SN	Mod.	Acces.	Volt	Descrizione
Module: Gruppo torrette con girelli							
44280	80222		-	uw			Dado per mozzo
44285	80218		-	uw			Gruppo lavaggio
44290	80321		-	uw			Asse di risciacquo superiore
44295	80320		-	uw			Asse di risciacquo inferiore
44300	90003		-	uw			Gruppo risciacquo
44305	80221		-	uw			Mozzo per girante
44310	11600033		-	uw			Riduttore di flusso
44315	13023		-	uw			Guarnizione OR 131 (4093) (min. 10 pz)
44320	3003029		-	uw			Tappo plastica
44325	10651		-	uw			Asse di risciacquo
44330	10650		-	uw			Girante di risciacquo
44335	10652		-	uw			Vite riasciacqu
44340	10660		-	uw			Tubo di riscicquo sx - ugelli inox
44345	10659		-	uw			Tubo risciacquo dx - ugelli inox
44350	560018		-	uw			Ugello di risciacquo inox
44355	560017		-	uw			Tappo per tubo risciacquo

em=VERSIONE COMANDI ELETTROMECCANICA, mc=VERSIONE MONOCARROZZERIA, uw=VERSIONE LAV-
AGGIO INFERIORE E SUPERIORE

18ER=18ER

bp=POMPA AUMENTO PRESSIONE, dvgw=DVGW, dd=DOSATORE DETERSIVO, dp=POMPA DI SCARICO

A=3/N/PE~380-400V 50-60Hz, D=3/PE~200-210V 50-60Hz, F=2/PE~220-240V 50-60Hz, G=3/N/PE~415V 50-60Hz,
H=3/PE~220-230V 50-60Hz, K=3/PE~380-400V 50-60Hz, L=3/PE~415V 50-60Hz, M=3/PE~440V 60Hz, P=1/N/PE~220-
230V 50-60Hz, R=2/PE~220-240V 50-60Hz,