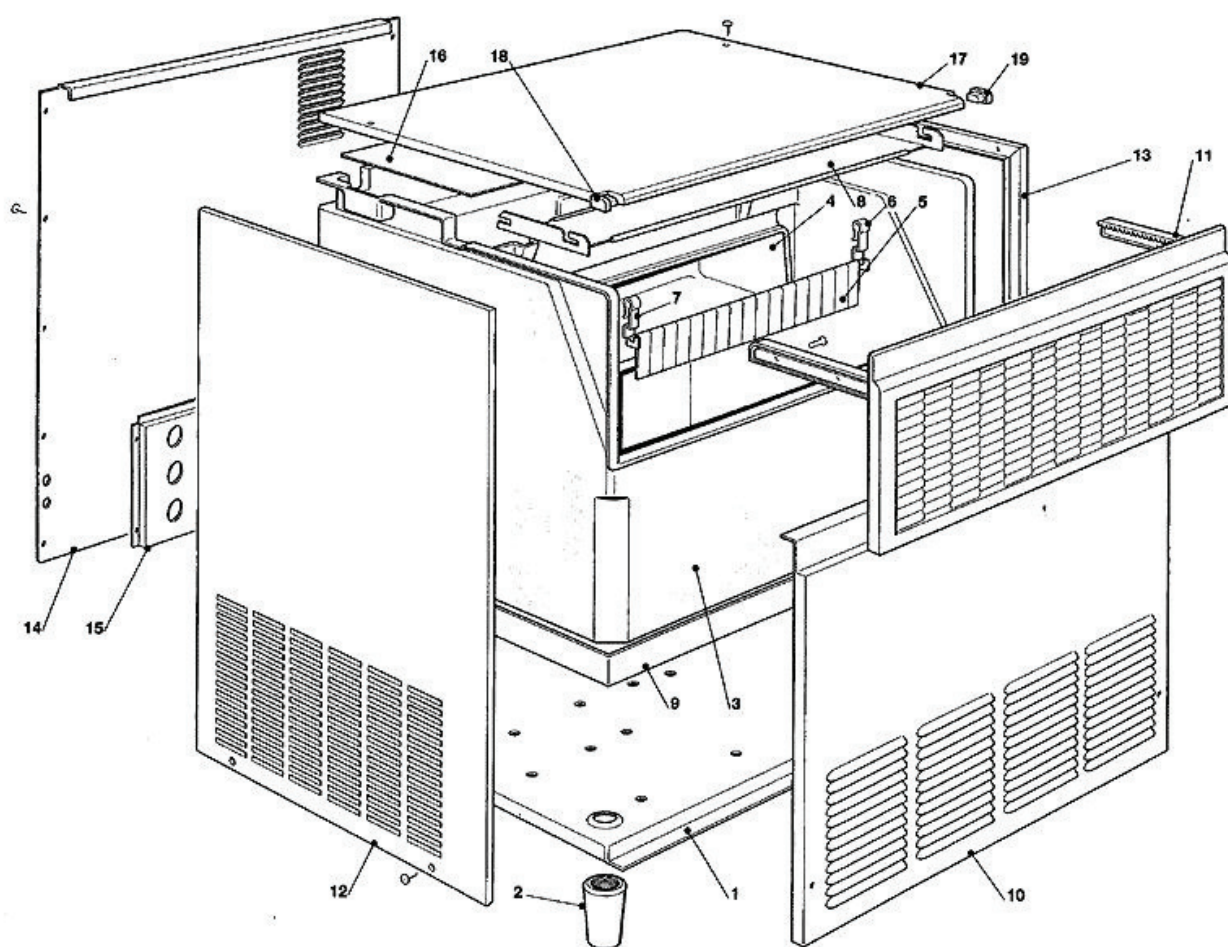
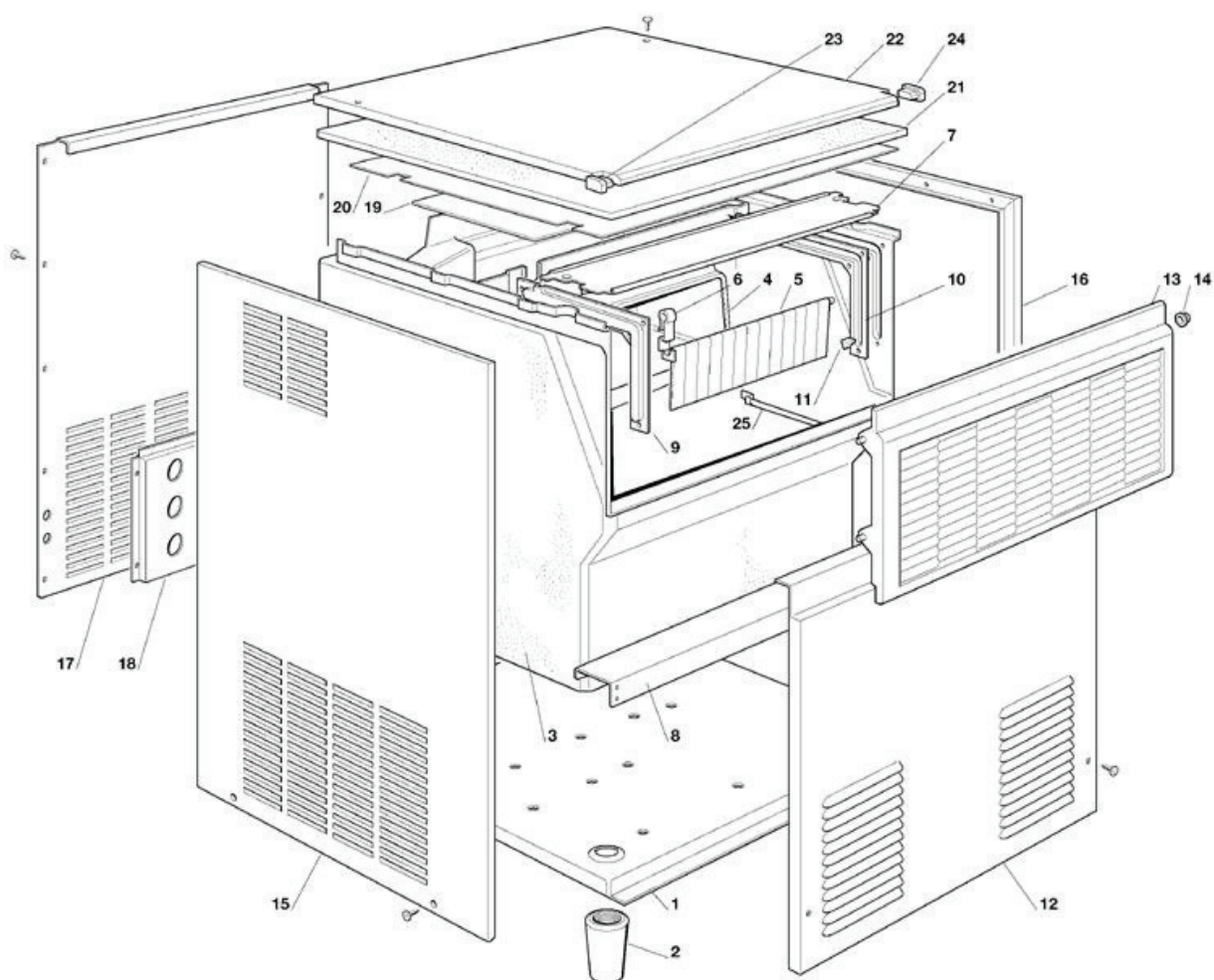


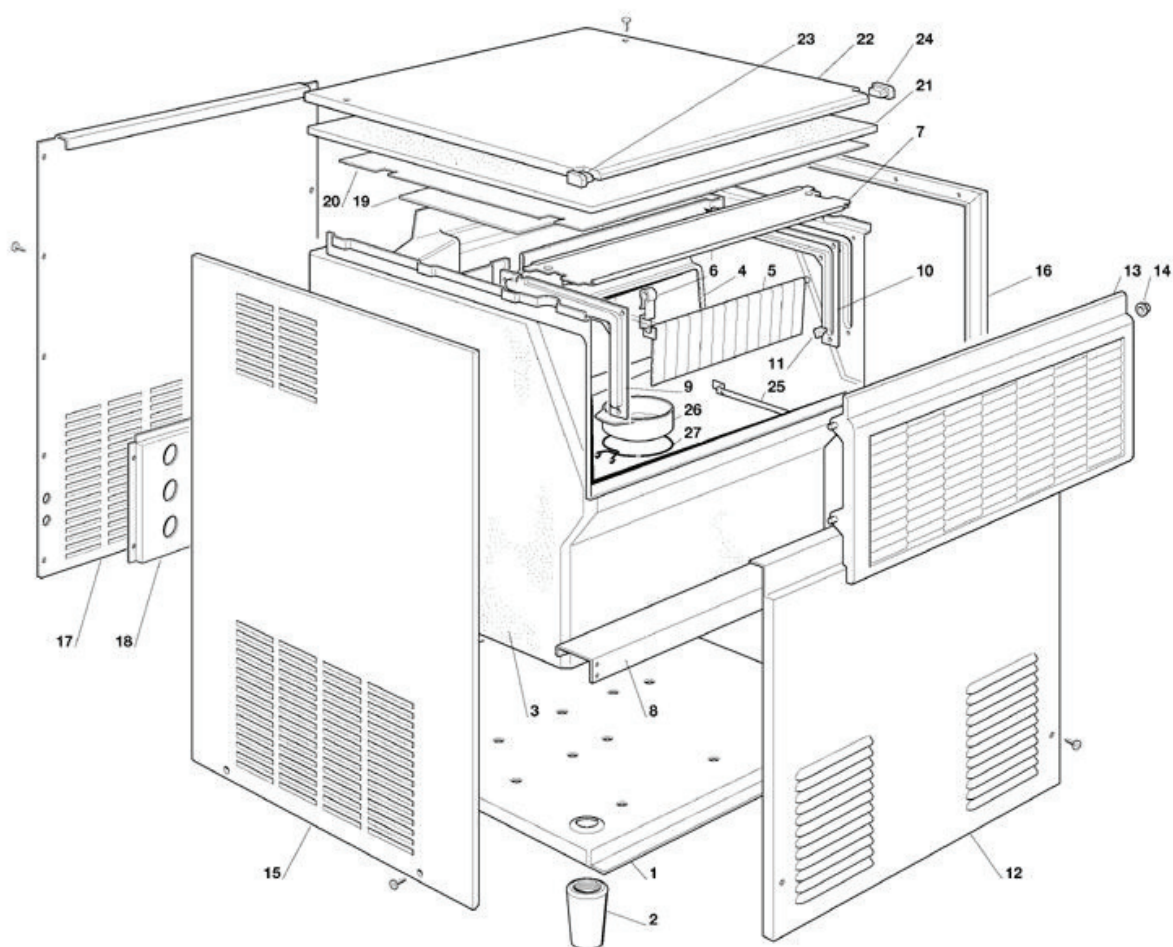
- 1 ASSIEME MOBILE 50 - FINO A N.S. 2248
- 2 ASSIEME MOBILE - DA N.S. 2249 A N.S. 2411
- 3 ASSIEME MOBILE - DA N.S. 2412
- 4 SISTEMA REFRIGERANTE RAFFR. AD ARIA - FINO N.S. 05125
- 5 SISTEMA REFRIGERANTE RAFFR. AD ARIA - DA N.S. 05126
- 6 SISTEMA REFRIGERANTE RAFFR. AD ACQUA - FINO A N.S. 3238
- 7 SISTEMA REFRIGERANTE RAFFR. AD ACQUA - DA N.S. 03239 FINO N.S. 05125
- 8 SISTEMA REFRIGERANTE RAFFR. AD ACQUA - DA N.S. 05126
- 9 CIRCUITO IDRAULICO - FINO A N.S. 2411
- 10 CIRCUITO IDRAULICO - DA N.S. 2412 A N.S. 3465
- 11 CIRCUITO IDRAULICO - DA N.S. 3466
- 12 SCATOLA ELETTRICA - FINO A N.S. 4480
- 13 SCATOLA ELETTRICA - DA N.S. 4481



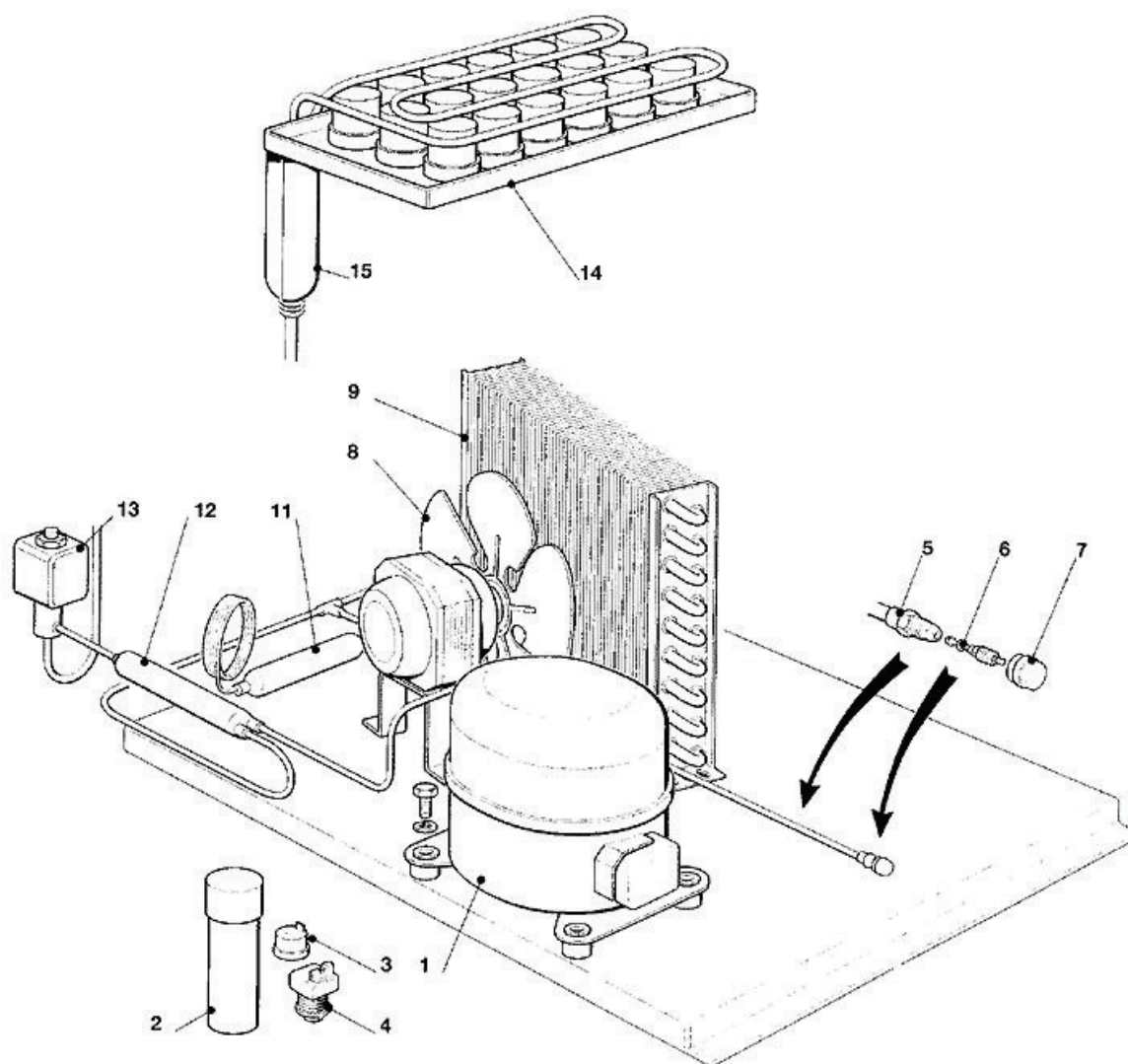
| Pos | Codice | Descrizione |
|------|------------|--------------------------------|
| 0001 | 702184 00 | ASSIEME BASAMENTO |
| 0002 | 660638 00 | PIEDINO |
| 0003 | 782096 03R | CONTENITORE GHIACCIO |
| 0004 | 660661 01R | INVOLUCRO EVAPORATORE |
| 0005 | 784457 04R | TENDINA |
| 0008 | 721679 01 | DISTANZIALE IN ACC. INOX |
| 0009 | 702254 01 | SUPPORTO IN METALLO |
| 0010 | 722436 00 | PANNELLO SUPERIORE |
| 0011 | 660616 00 | CREMAGLIERA |
| 0011 | 782100 19R | ASSIEME SPORTELLO |
| 0012 | 721993 00 | PANNELLO LATERALE SX ACC. INOX |
| 0013 | 721992 00 | PANNELLO LATERALE DX |
| 0014 | 702249 00 | PANNELLO POSTERIORE |
| 0015 | 702180 00 | SUPPORTO ATTACCHI |
| 0016 | 741075 02 | COPERCHIO EVAPORATORE |
| 0017 | 722493 00 | PANNELLO FRONTALE |
| 0018 | 660528 01 | TAPPO IN PLASTICA SX |
| 0019 | 660528 00 | TAPPO IN PLASTICA DX |



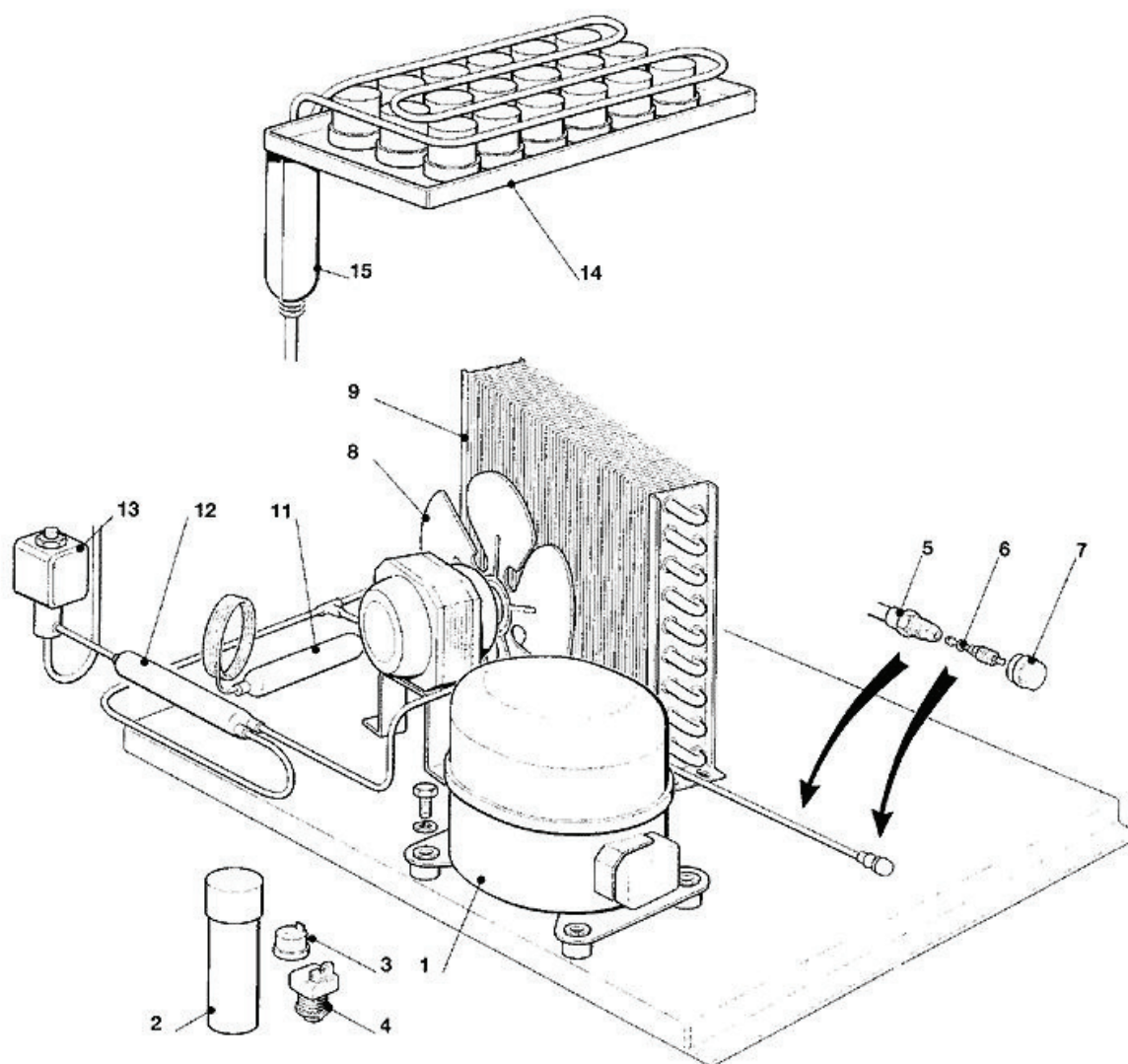
| Pos | Codice | Descrizione |
|------|------------|--------------------------------|
| 0001 | 781406 10 | BASAMENTO |
| 0002 | 660638 00 | PIEDINO |
| 0003 | 782096 10R | CONTENITORE GHIACCIO |
| 0004 | 660661 01R | INVOLUCRO EVAPORATORE |
| 0005 | 784457 04R | TENDINA |
| 0007 | 724399 00 | SUPPORTO IN METALLO |
| 0008 | 702254 01 | SUPPORTO IN METALLO |
| 0009 | 660801 01 | GUIDA SPORTELLO SX |
| 0010 | 660801 00 | GUIDA SPORTELLO DX |
| 0011 | 660816 00 | AMMORTIZZATORE |
| 0012 | 722000 00 | PANNELLO FRONTALE |
| 0013 | 782102 06R | ASSIEME CORNICE SPORTELLO |
| 0014 | 660286 00 | BRONZINA |
| 0015 | 721993 00 | PANNELLO LATERALE SX ACC. INOX |
| 0016 | 721992 00 | PANNELLO LATERALE DX |
| 0017 | 702249 00 | PANNELLO POSTERIORE |
| 0018 | 702248 00 | SUPPORTO ATTACCHI |
| 0019 | 741075 02 | COPERCHIO EVAPORATORE |
| 0020 | 741113 60R | PROTEZIONE IN PLASTICA |
| 0021 | 741123 01 | ISOLAMENTO SUPERIORE |
| 0022 | 722436 00 | PANNELLO SUPERIORE |
| 0023 | 660528 01 | TAPPO IN PLASTICA SX |
| 0024 | 660528 00 | TAPPO IN PLASTICA DX |
| 0025 | 732017 00 | TUBO PORTABULBO |



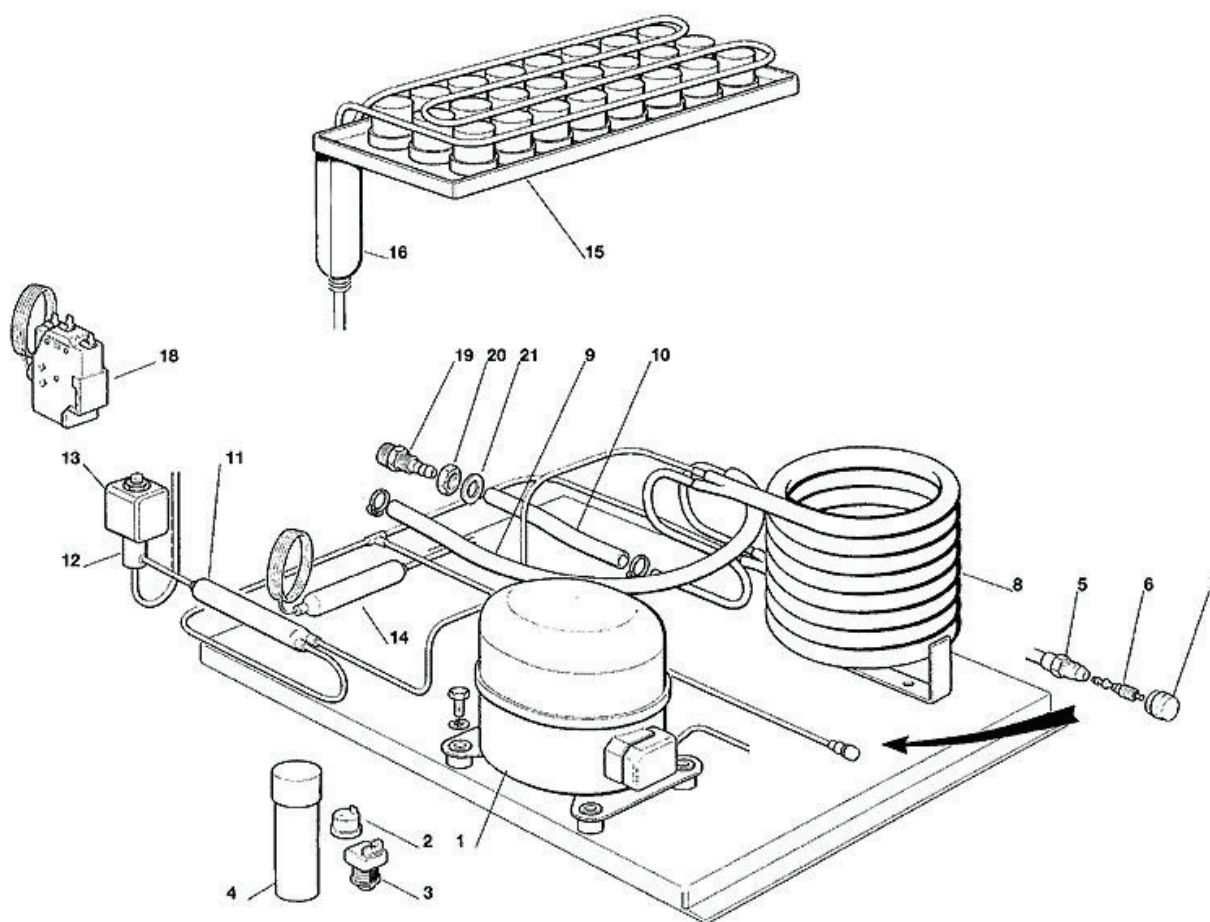
| Pos | Codice | Descrizione |
|------|------------|--------------------------------|
| 0001 | 781406 10 | BASAMENTO |
| 0002 | 660638 00 | PIEDINO |
| 0003 | 782096 10R | CONTENITORE GHIACCIO |
| 0004 | 660661 03 | INVOLUCRO EVAPORATORE |
| 0005 | 784457 04R | TENDINA |
| 0007 | 724399 00 | SUPPORTO IN METALLO |
| 0008 | 702254 01 | SUPPORTO IN METALLO |
| 0009 | 660801 01 | GUIDA SPORTELLO SX |
| 0010 | 660801 00 | GUIDA SPORTELLO DX |
| 0011 | 660816 00 | AMMORTIZZATORE |
| 0012 | 722000 00 | PANNELLO FRONTALE |
| 0013 | 782102 06R | ASSIEME CORNICE SPORTELLO |
| 0014 | 660286 00 | BRONZINA |
| 0015 | 721993 00 | PANNELLO LATERALE SX ACC. INOX |
| 0016 | 721992 00 | PANNELLO LATERALE DX |
| 0017 | 702249 00 | PANNELLO POSTERIORE |
| 0018 | 702248 00 | SUPPORTO ATTACCHI |
| 0019 | 741075 02 | COPERCHIO EVAPORATORE |
| 0020 | 741113 60R | PROTEZIONE IN PLASTICA |
| 0021 | 741123 01 | ISOLAMENTO SUPERIORE |
| 0022 | 722436 00 | PANNELLO SUPERIORE |
| 0023 | 660528 01 | TAPPO IN PLASTICA SX |
| 0024 | 660528 00 | TAPPO IN PLASTICA DX |
| 0025 | 732017 00 | TUBO PORTABULBO |
| 0026 | 660741 00 | TAPPO IN PLASTICA |
| 0027 | 460047 00 | MOLLETTA |



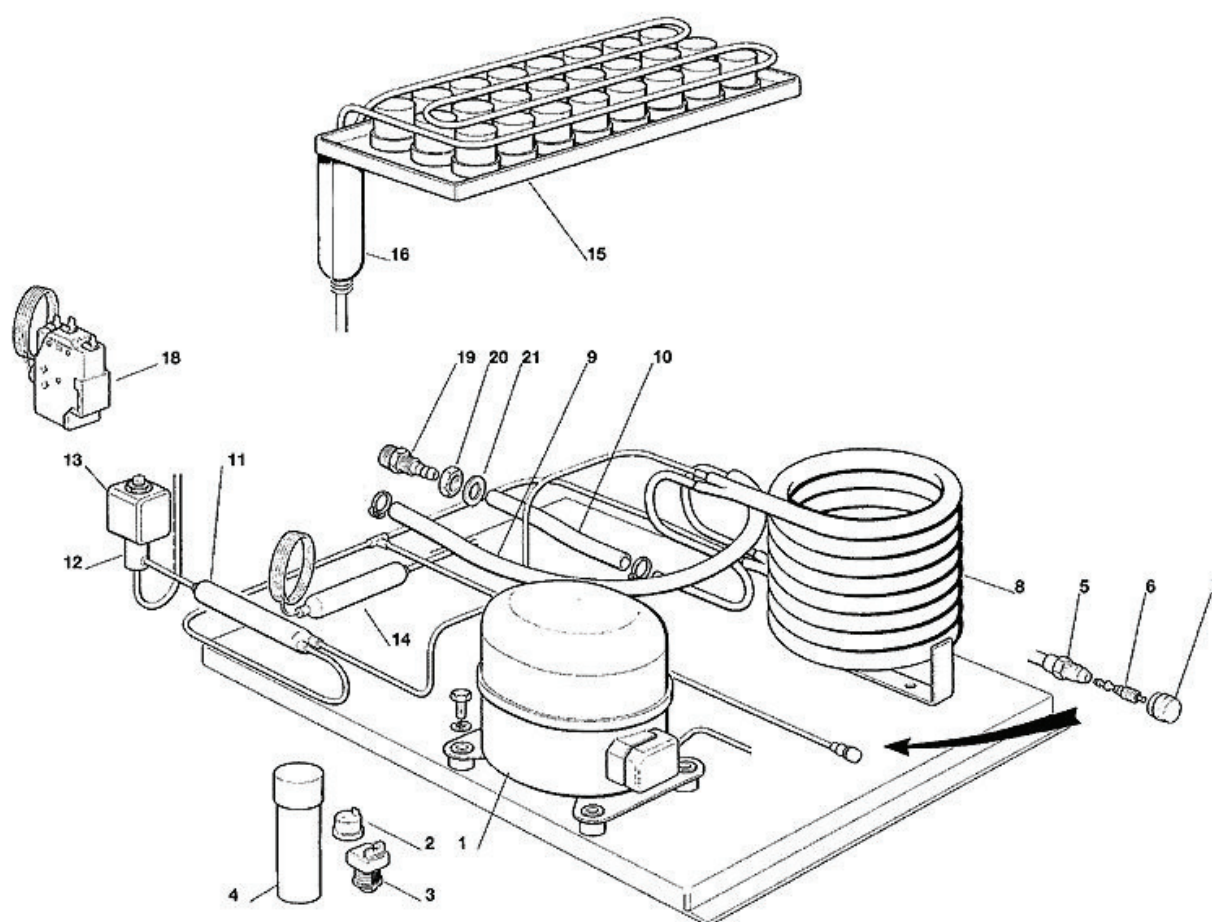
| Pos | Codice | Descrizione |
|------|-------------|---|
| 0001 | 670100 01 | COMPRESSORE - 230/50/1 - CUBIGEL GP 14 TB |
| 0001 | 670100 08 | COMPRESSORE CUBIGEL - 230/60/1 |
| 0002 | EMB 2252347 | CAPACITA' - 230/50/1 |
| 0003 | 620058 67 | PROTETTORE - 230/50 - CUBIGEL GP 14 TB |
| 0003 | CUB 102200 | PROTETTTORE - 230/60/1 |
| 0004 | 620057 56 | RELE - 230/50 - CUBIGEL GP 14 TB |
| 0004 | CUB 405178 | RELE' - 230/60/1 |
| 0005 | 650109 00 | CORPO VALVOLA |
| 0006 | 670012 00 | PISTONCINO VALVOLA |
| 0007 | 650106 00 | CAPPUCCIO VALVOLA |
| 0008 | 620419 02 | MOTORE VENTILATORE - 230/50-60 |
| 0008 | 620419 33 | VENTOLA |
| 0009 | 620455 00 | CONDENSATORE |
| 0011 | 630003 05 | FILTRO DEUMIDIFICATORE |
| 0012 | 630137 01 | FILTRO MECCANICO |
| 0013 | 620306 27 | CORPO VALVOLA GAS CALDO |
| 0013 | 620306 48 | BOBINA VALVOLA GAS CALDO - 230/50-60 |
| 0014 | 784477 02 | ASSIEME EVAPORATORE - MEDIO |
| 0015 | 784444 10 | ACCUMUL. E LINEA ASPIRAZIONE |



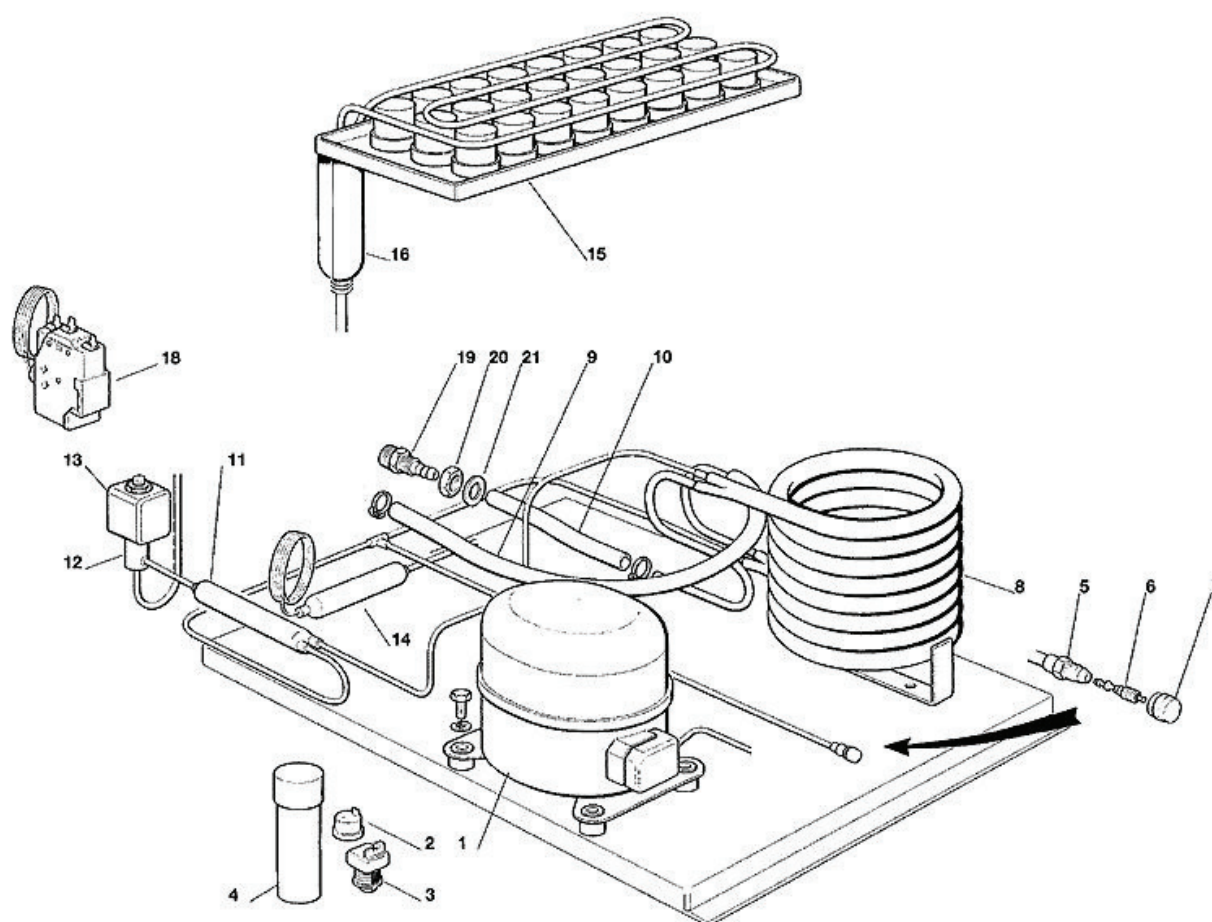
| Pos | Codice | Descrizione |
|------|-------------|--------------------------------------|
| 0001 | 670105 05 | COMPRESSORE - 230/50/1 |
| 0001 | 670105 06 | COMPRESSORE - 230/60/1 |
| 0002 | EMB 2252345 | CAPACITA' - 230/50/1 |
| 0002 | EMB 2252347 | CAPACITA' - 230/50/1 |
| 0002 | EMB 2252352 | CAPACITA' D'AVVIAMENTO |
| 0003 | EMB 2319079 | PROTETTORE - 230/50/1 |
| 0003 | EMB 2319101 | PROTETTORE - 230/60/1 |
| 0004 | EMB 2334112 | RELE' - MTRP0012-65 |
| 0005 | 650109 00 | CORPO VALVOLA |
| 0006 | 670012 00 | PISTONCINO VALVOLA |
| 0007 | 650106 00 | CAPPUCCIO VALVOLA |
| 0008 | 620419 02 | MOTORE VENTILATORE - 230/50-60 |
| 0008 | 620419 33 | VENTOLA |
| 0009 | 620455 00 | CONDENSATORE |
| 0011 | 630003 05 | FILTRO DEUMIDIFICATORE |
| 0012 | 630137 01 | FILTRO MECCANICO |
| 0013 | 620306 27 | CORPO VALVOLA GAS CALDO |
| 0013 | 620306 48 | BOBINA VALVOLA GAS CALDO - 230/50-60 |
| 0014 | 784477 02 | ASSIEME EVAPORATORE - MEDIO |
| 0015 | 784444 10 | ACCUMUL. E LINEA ASPIRAZIONE |



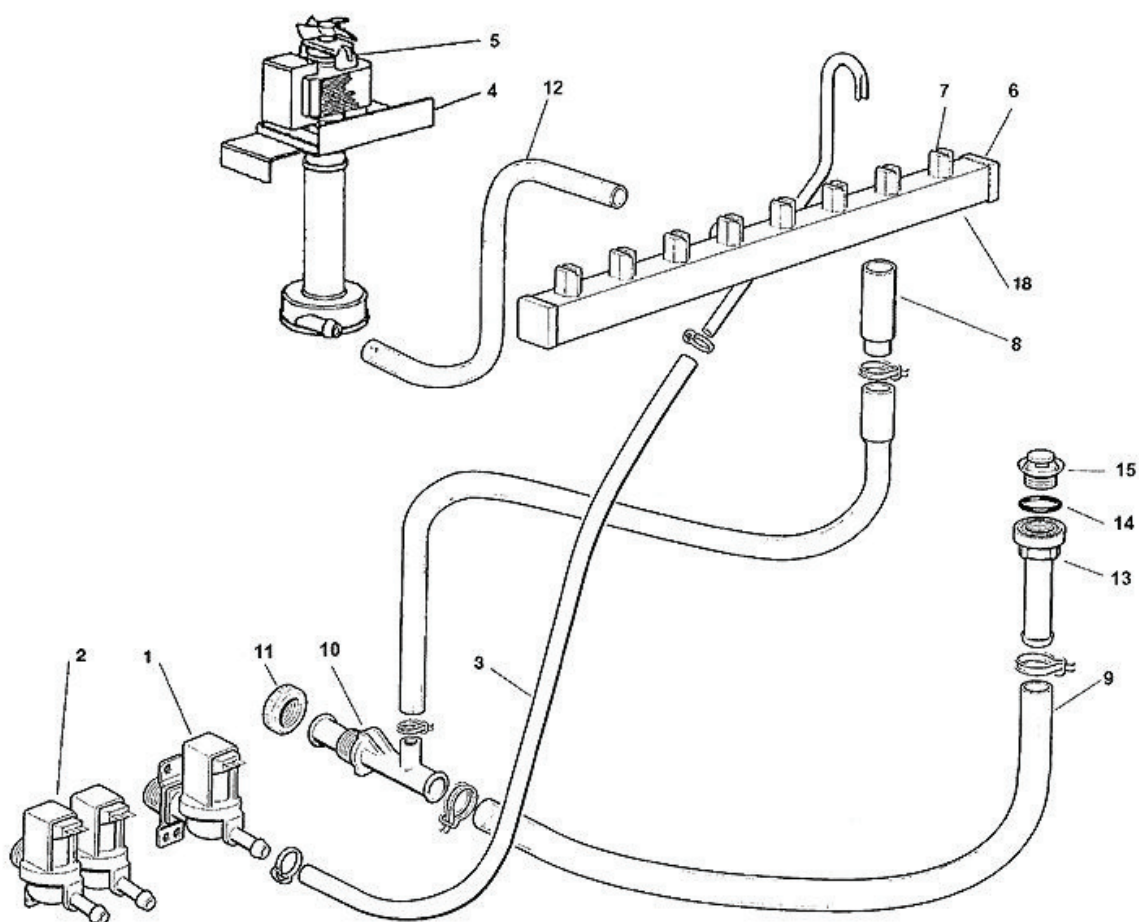
| Pos | Codice | Descrizione |
|------|-------------|---|
| 0001 | 670100 01 | COMPRESSORE - 230/50/1 - CUBIGEL GP 14 TB |
| 0001 | 670100 08 | COMPRESSORE CUBIGEL - 230/60/1 |
| 0002 | 620058 67 | PROTETTORE - 230/50 - CUBIGEL GP 14 TB |
| 0002 | CUB 102200 | PROTETTTORE - 230/60/1 |
| 0003 | 620057 56 | RELE - 230/50 - CUBIGEL GP 14 TB |
| 0003 | CUB 405178 | RELE' - 230/60/1 |
| 0004 | EMB 2252347 | CAPACITA' - 230/50/1 |
| 0005 | 650109 00 | CORPO VALVOLA |
| 0006 | 670012 00 | PISTONCINO VALVOLA |
| 0007 | 650106 00 | CAPPUCCIO VALVOLA |
| 0008 | 620389 00 | CONDENSATORE AD ACQUA |
| 0009 | 281900 01 | TUBO IN PLASTICA-PER METRO |
| 0010 | 281900 01 | TUBO IN PLASTICA-PER METRO |
| 0011 | 630137 01 | FILTRO MECCANICO |
| 0012 | 620306 27 | CORPO VALVOLA GAS CALDO |
| 0013 | 620306 48 | BOBINA VALVOLA GAS CALDO - 230/50-60 |
| 0014 | 630003 05 | FILTRO DEUMIDIFICATORE |
| 0015 | 784477 02 | ASSIEME EVAPORATORE - MEDIO |
| 0016 | 784444 10 | ACCUMUL. E LINEA ASPIRAZIONE |
| 0018 | 620075 00 | PRESSOSTATO |
| 0019 | 660291 00 | SCARICO ACQUA 3/4 GAS |
| 0020 | 400030 01 | DADO |
| 0021 | 400031 00 | RONDELLA |



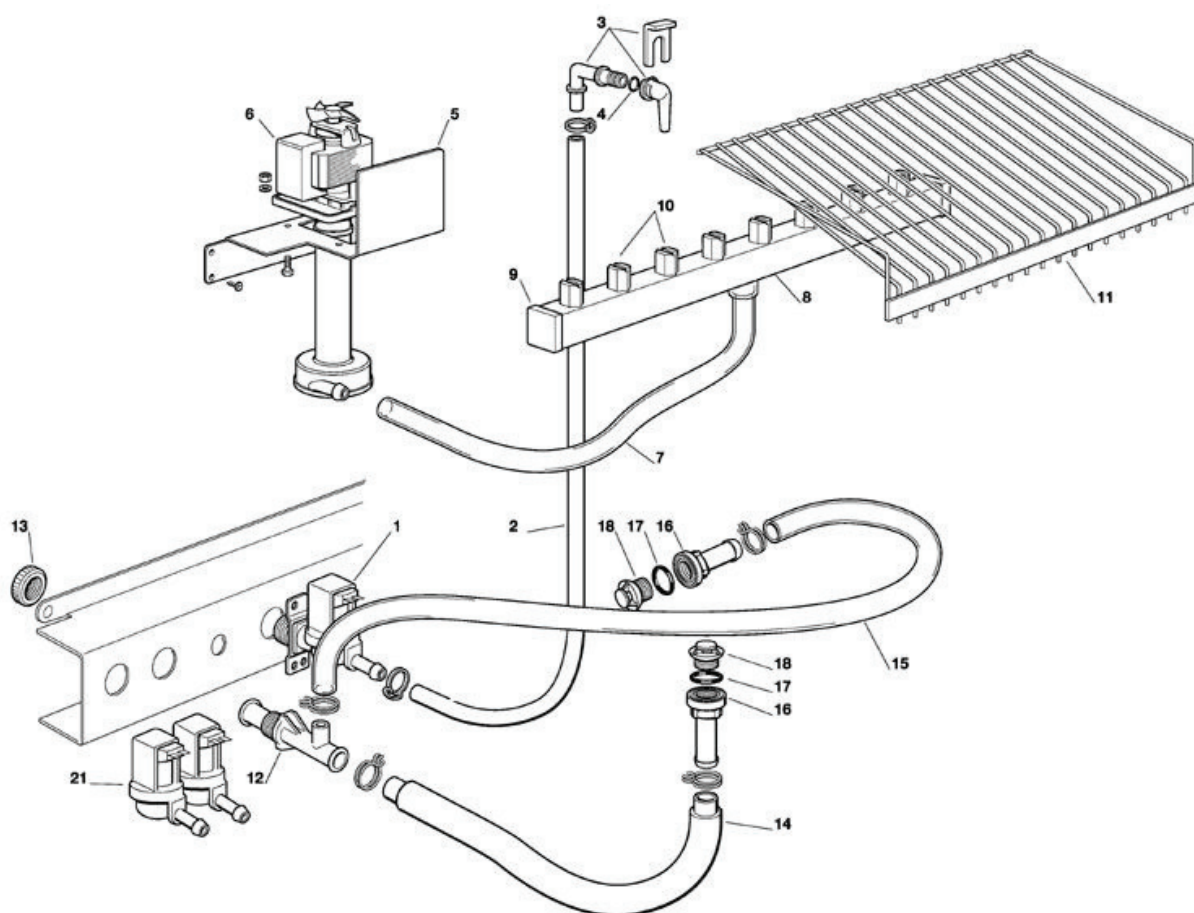
| Pos | Codice | Descrizione |
|------|-------------|---|
| 0001 | 670100 01 | COMPRESSORE - 230/50/1 - CUBIGEL GP 14 TB |
| 0001 | 670100 08 | COMPRESSORE CUBIGEL - 230/60/1 |
| 0002 | 620058 67 | PROTETTORE - 230/50 - CUBIGEL GP 14 TB |
| 0002 | CUB 102200 | PROTETTTORE - 230/60/1 |
| 0003 | 620057 56 | RELE - 230/50 - CUBIGEL GP 14 TB |
| 0003 | CUB 405178 | RELE' - 230/60/1 |
| 0004 | EMB 2252347 | CAPACITA' - 230/50/1 |
| 0005 | 650109 00 | CORPO VALVOLA |
| 0006 | 670012 00 | PISTONCINO VALVOLA |
| 0007 | 650106 00 | CAPPUCCIO VALVOLA |
| 0008 | 620389 00 | CONDENSATORE AD ACQUA |
| 0009 | 281900 01 | TUBO IN PLASTICA-PER METRO |
| 0010 | 281900 01 | TUBO IN PLASTICA-PER METRO |
| 0011 | 630137 01 | FILTRO MECCANICO |
| 0012 | 620306 27 | CORPO VALVOLA GAS CALDO |
| 0013 | 620306 48 | BOBINA VALVOLA GAS CALDO - 230/50-60 |
| 0014 | 630003 05 | FILTRO DEUMIDIFICATORE |
| 0015 | 784477 02 | ASSIEME EVAPORATORE - MEDIO |
| 0016 | 784444 10 | ACCUMUL. E LINEA ASPIRAZIONE |
| 0018 | 620499 01 | PRESSOSTATO |
| 0019 | 660291 00 | SCARICO ACQUA 3/4 GAS |
| 0020 | 400030 01 | DADO |
| 0021 | 400031 00 | RONDELLA |



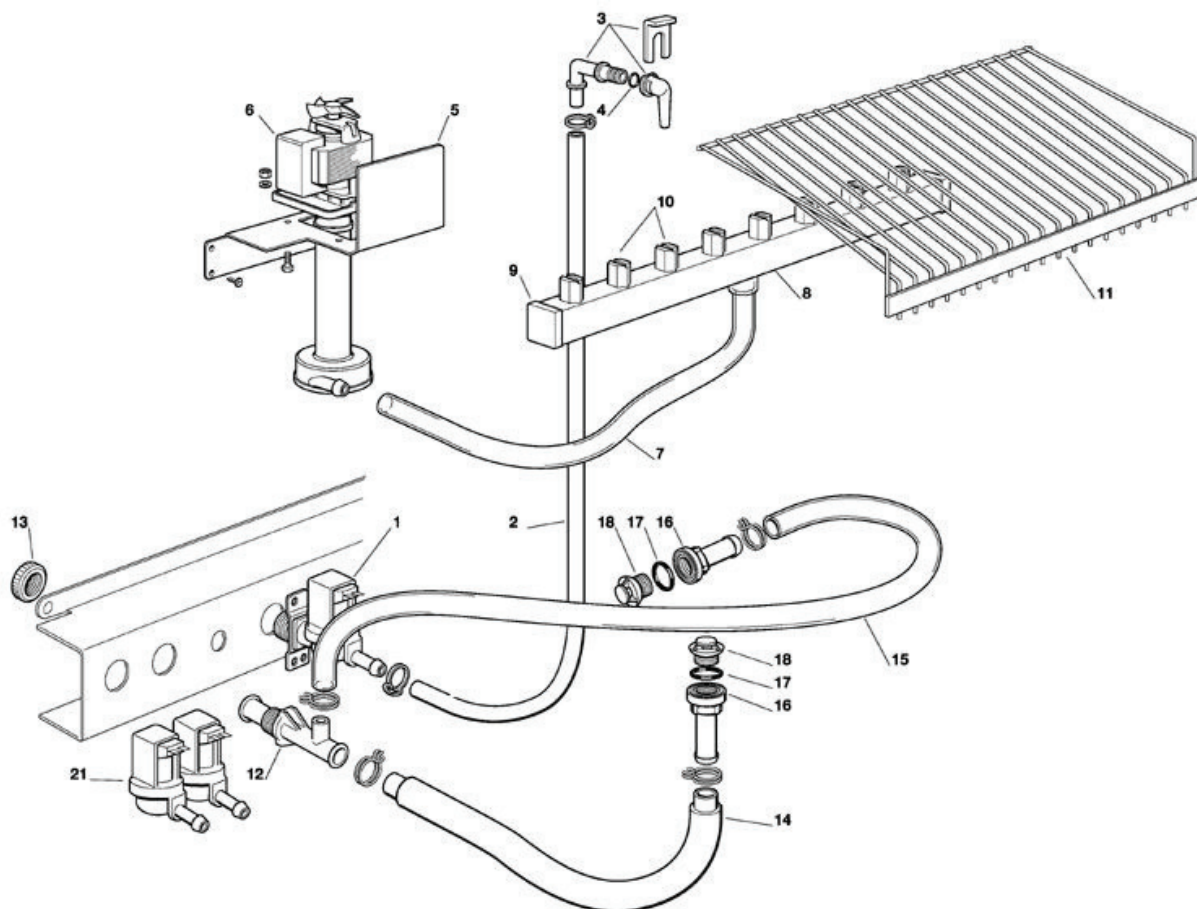
| Pos | Codice | Descrizione |
|------|-------------|--------------------------------------|
| 0001 | 670105 05 | COMPRESSORE - 230/50/1 |
| 0001 | 670105 06 | COMPRESSORE - 230/60/1 |
| 0002 | EMB 2319079 | PROTETTORE - 230/50/1 |
| 0002 | EMB 2319101 | PROTETTORE - 230/60/1 |
| 0003 | EMB 2334112 | RELE' - MTRP0012-65 |
| 0004 | EMB 2252345 | CAPACITA' - 230/50/1 |
| 0004 | EMB 2252347 | CAPACITA' - 230/50/1 |
| 0004 | EMB 2252352 | CAPACITA' D'AVVIAMENTO |
| 0005 | 650109 00 | CORPO VALVOLA |
| 0006 | 670012 00 | PISTONCINO VALVOLA |
| 0007 | 650106 00 | CAPPUCCIO VALVOLA |
| 0008 | 620389 00 | CONDENSATORE AD ACQUA |
| 0009 | 281900 01 | TUBO IN PLASTICA-PER METRO |
| 0010 | 281900 01 | TUBO IN PLASTICA-PER METRO |
| 0011 | 630137 01 | FILTRO MECCANICO |
| 0012 | 620306 27 | CORPO VALVOLA GAS CALDO |
| 0013 | 620306 48 | BOBINA VALVOLA GAS CALDO - 230/50-60 |
| 0014 | 630003 05 | FILTRO DEUMIDIFICATORE |
| 0015 | 784477 02 | ASSIEME EVAPORATORE - MEDIO |
| 0016 | 784444 10 | ACCUMUL. E LINEA ASPIRAZIONE |
| 0018 | 620499 01 | PRESSOSTATO |
| 0019 | 660291 00 | SCARICO ACQUA 3/4 GAS |
| 0020 | 400030 01 | DADO |
| 0021 | 400031 00 | RONDELLA |



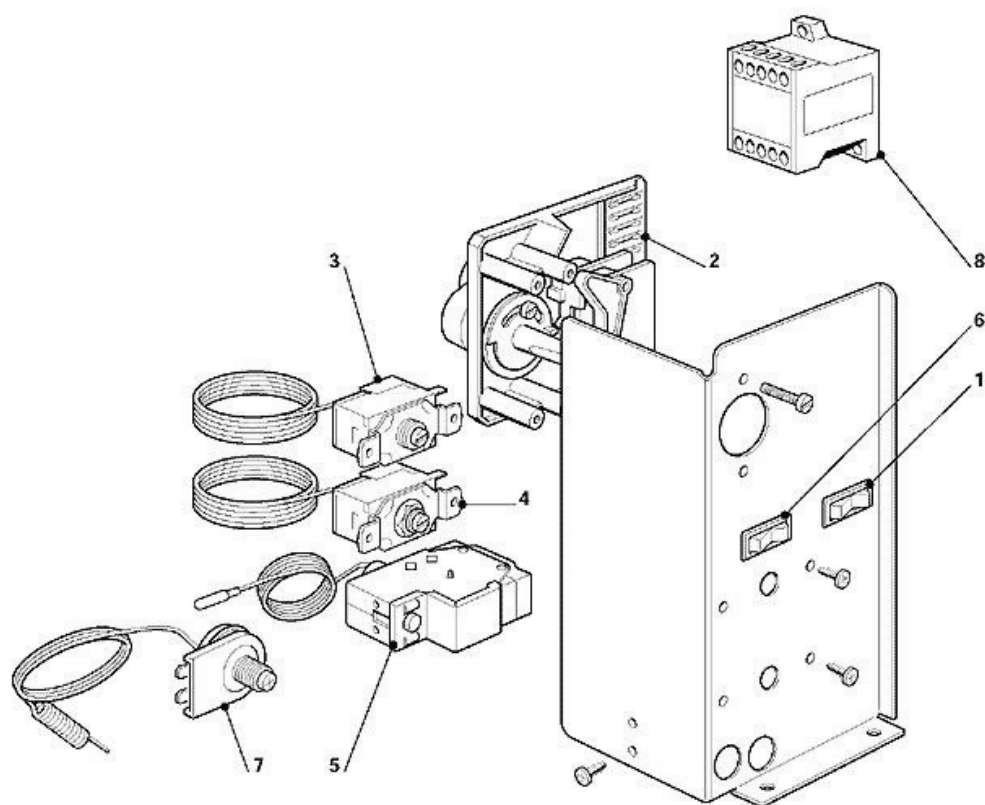
| Pos | Codice | Descrizione |
|------|-----------|--|
| 0001 | 650105 66 | VALVOLA INGR. ACQUA - 230V - RAFFR. ARIA |
| 0002 | 650105 70 | VALVOLA INGR. ACQUA - 230 - RAFFR. ACQUA |
| 0003 | 281900 01 | TUBO IN PLASTICA-PER METRO |
| 0004 | 724345 00 | SUPPORTO POMPA |
| 0005 | 620433 00 | ASSIEME POMPA - 230/50 |
| 0005 | 620433 01 | ASSIEME POMPA - 230/60 |
| 0006 | 660557 00 | TAPPO |
| 0007 | 660558 00 | UGELLO SPRUZZATORE |
| 0008 | 660698 02 | TUBO TROPPO PIENO |
| 0009 | 610148 10 | TUBO SCARICO ACQUA |
| 0010 | 660224 00 | RACCORDO DI SCARICO |
| 0011 | 660535 00 | GHIERA IN PLASTICA |
| 0012 | 610197 00 | TUBO MANDATA POMPA |
| 0013 | 660219 01 | RACCORDO DI SCARICO |
| 0014 | 640134 00 | GUARNIZIONE OR |
| 0015 | 660211 01 | FILTRO SCARICO |
| 0018 | 650665 23 | TUBO DISTRIBUTORE ACQUA MEDIO |
| 0018 | 650665 24 | TUBO DISTRIBUTORE ACQUA GRANDE |



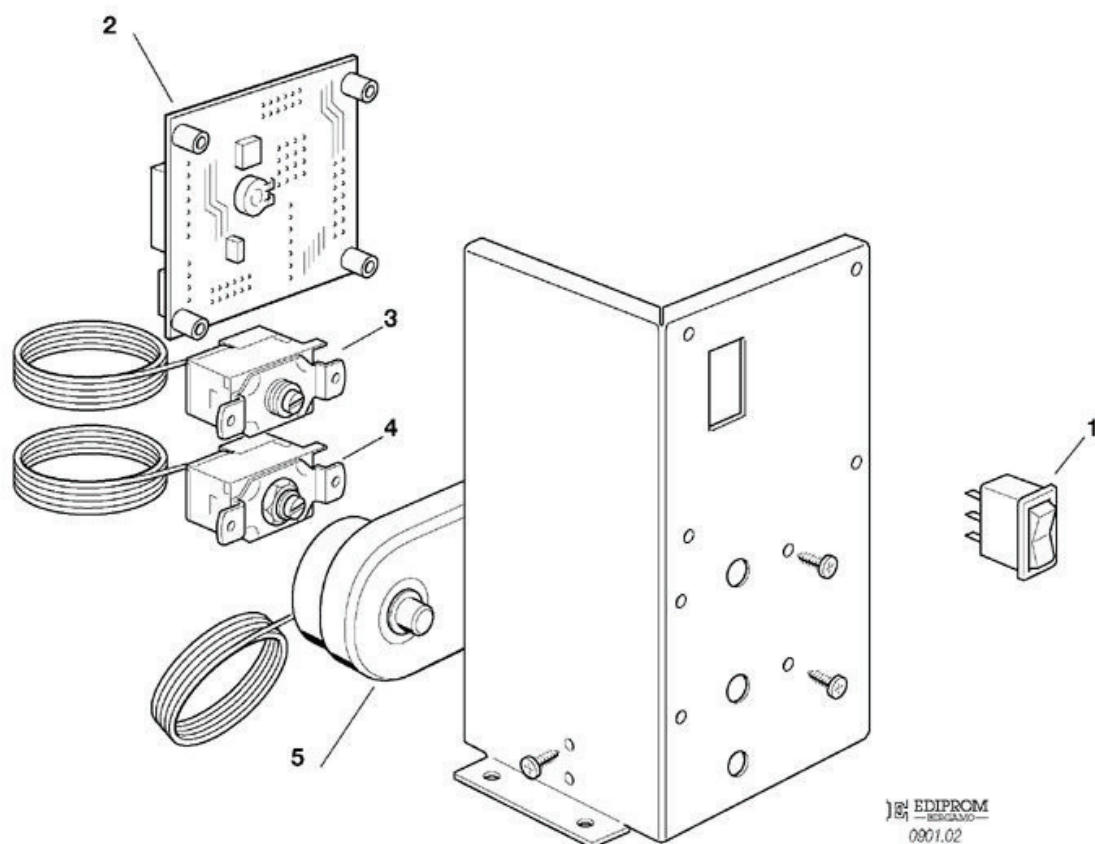
| Pos | Codice | Descrizione |
|------|------------|--|
| 0001 | 650105 66 | VALVOLA INGR. ACQUA - 230V - RAFFR. ARIA |
| 0002 | 281900 01 | TUBO IN PLASTICA-PER METRO |
| 0003 | 793172 00R | ASS. ENTRATA ACQUA A GOMITO |
| 0004 | 640041 31 | GUARNIZIONE OR |
| 0005 | 724407 00 | SUPPORTO IN METALLO |
| 0006 | 620433 00 | ASSIEME POMPA - 230/50 |
| 0007 | 610150 03 | TUBO DI SCARICO |
| 0008 | 650665 23 | TUBO DISTRIBUTORE ACQUA MEDIO |
| 0008 | 650665 24 | TUBO DISTRIBUTORE ACQUA GRANDE |
| 0009 | 660557 00 | TAPPO |
| 0010 | 660558 00 | UGELLO SPRUZZATORE |
| 0011 | 650741 00 | GRIGLIA CUBETTI - L |
| 0011 | 650741 01 | GRIGLIA CUBETTI - M |
| 0012 | 660224 00 | RACCORDO DI SCARICO |
| 0013 | 660535 00 | GHIERA IN PLASTICA |
| 0014 | 610148 10 | TUBO SCARICO ACQUA |
| 0015 | 610191 02 | TUBO |
| 0016 | 660219 01 | RACCORDO DI SCARICO |
| 0017 | 640134 00 | GUARNIZIONE OR |
| 0018 | 660211 01 | FILTRO SCARICO |
| 0021 | 650105 70 | VALVOLA INGR. ACQUA - 230 - RAFFR. ACQUA |



| Pos | Codice | Descrizione |
|------|------------|--|
| 0001 | 650105 66 | VALVOLA INGR. ACQUA - 230V - RAFFR. ARIA |
| 0002 | 281900 01 | TUBO IN PLASTICA-PER METRO |
| 0003 | 793172 00R | ASS. ENTRATA ACQUA A GOMITO |
| 0004 | 640041 31 | GUARNIZIONE OR |
| 0005 | 724407 00 | SUPPORTO IN METALLO |
| 0006 | 620433 00 | ASSIEME POMPA - 230/50 |
| 0007 | 610150 03 | TUBO DI SCARICO |
| 0008 | 650665 23 | TUBO DISTRIBUTORE ACQUA MEDIO |
| 0008 | 650665 24 | TUBO DISTRIBUTORE ACQUA GRANDE |
| 0009 | 660557 00 | TAPPO |
| 0010 | 660558 00 | UGELLO SPRUZZATORE |
| 0011 | 650741 00 | GRIGLIA CUBETTI - L |
| 0011 | 650741 01 | GRIGLIA CUBETTI - M |
| 0012 | 660224 00 | RACCORDO DI SCARICO |
| 0013 | 660535 00 | GHIERA IN PLASTICA |
| 0014 | 610148 10 | TUBO SCARICO ACQUA |
| 0015 | 610191 02 | TUBO |
| 0016 | 660219 01 | RACCORDO DI SCARICO |
| 0017 | 640134 00 | GUARNIZIONE OR |
| 0018 | 660211 01 | FILTRO SCARICO |
| 0021 | 650105 74 | VALVOLA INGR. ACQUA - 230 - RAFFR. ACQUA |



| Pos | Codice | Descrizione |
|------|-----------|-------------------------|
| 0001 | 620442 02 | INTERRUTTORE |
| 0002 | 620441 00 | TIMER |
| 0003 | 620201 01 | TERMOSTATO EVAPORATORE |
| 0004 | 630005 00 | TERMOSTATO CONTENITORE |
| 0005 | 620075 00 | PRESSOSTATO |
| 0006 | 620442 01 | INTERRUTTORE |
| 0007 | 620443 02 | TERMOSTATO DI SICUREZZA |



| Pos | Codice | Descrizione |
|------|-----------|-------------------------|
| 0001 | 620442 00 | INTERRUTTORE |
| 0002 | 620507 00 | TIMER ELETTRONICO |
| 0003 | 620201 01 | TERMOSTATO EVAPORATORE |
| 0004 | 630005 00 | TERMOSTATO CONTENITORE |
| 0005 | 620443 02 | TERMOSTATO DI SICUREZZA |