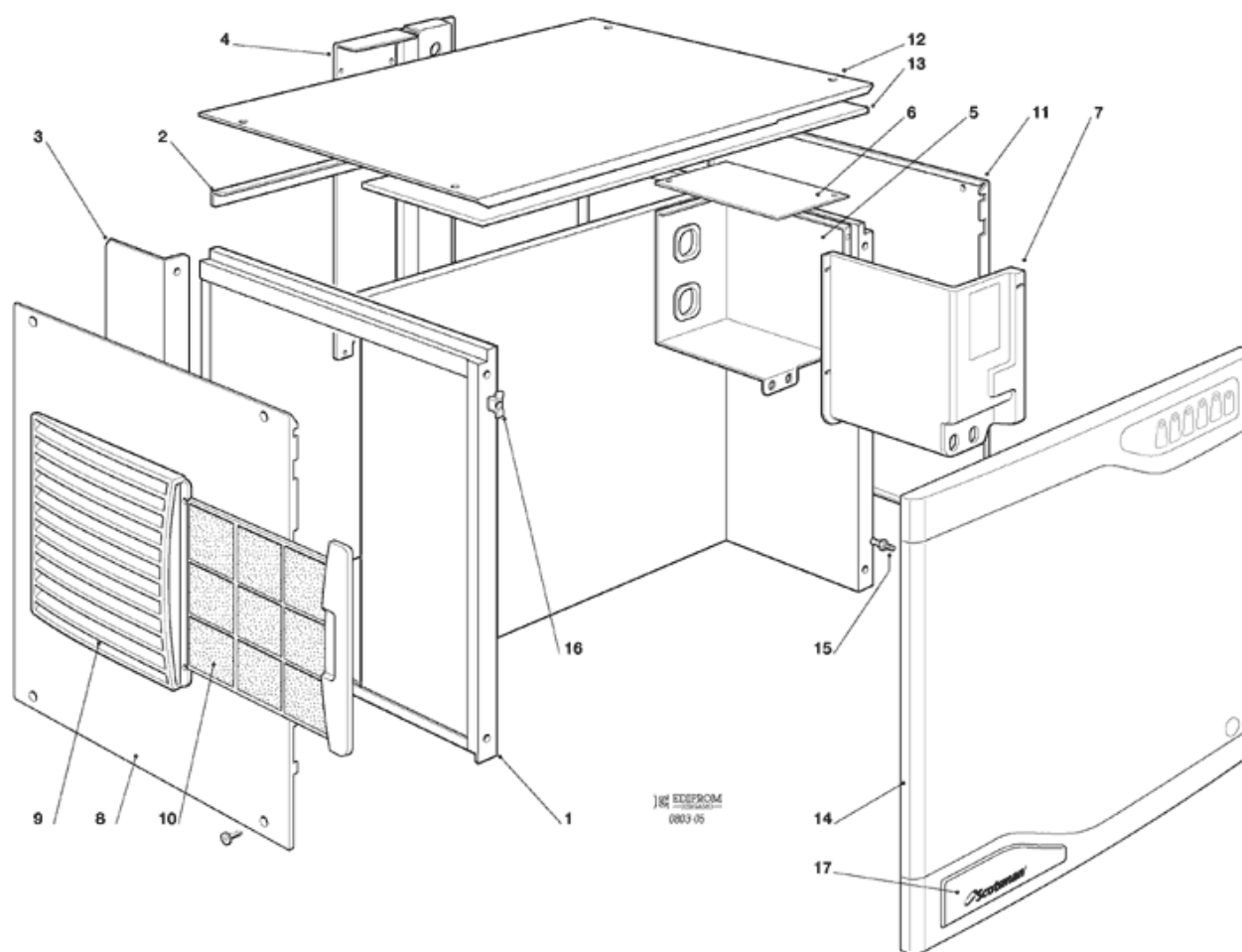
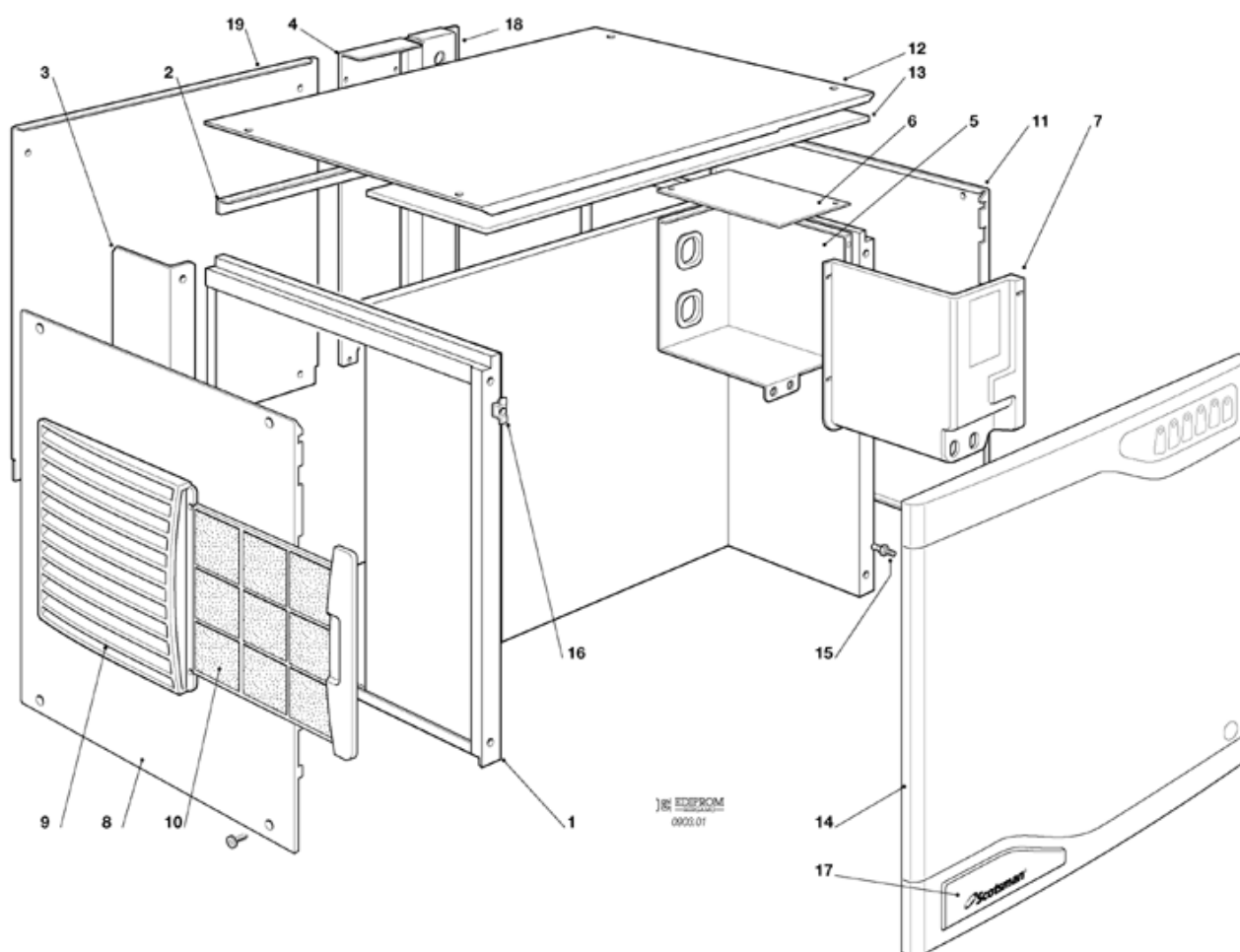


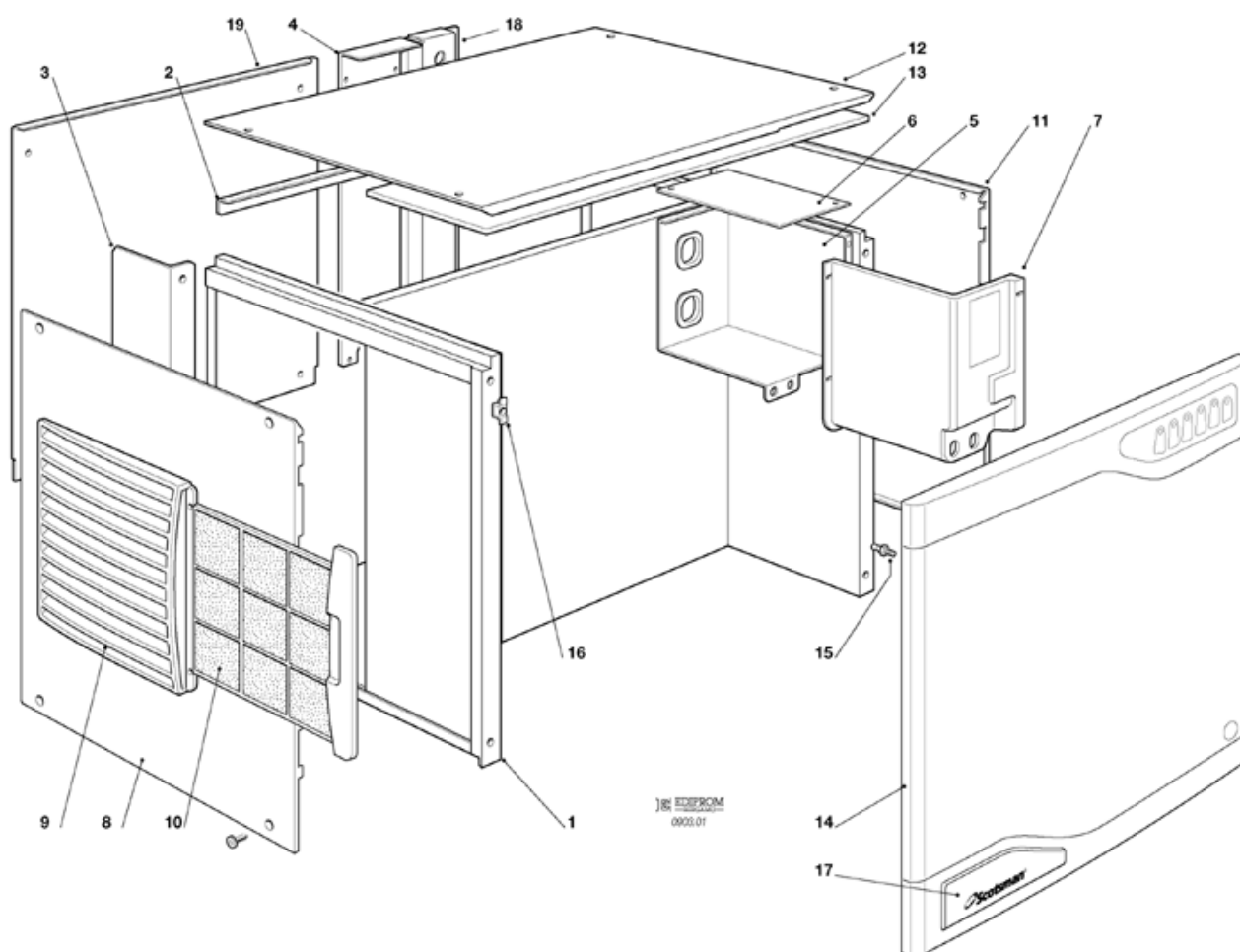
Pos	Codice	Descrizione
0001	SCCM 81455080	NON DISPONIBILE
0002	SCCM 25753309	SUPPORTO POSTERIORE
0003	SCCM 25260478	DEFLETTORE ARIA
0004	SCCM 25550890	PANNELLO POSTERIORE
0004	SCCM 25725592	SUPPORTO ATTACCHI
0005	SCCM 25690244	SCATOLA ELETTRICA
0006	SCCM 25160713	COPERCHIO SCATOLA ELETTRICA
0007	SCCM 25160717	COPERCHIO IN PLASTICA
0008	SCCM 25330871	PANNELLO LATERALE SX
0009	SC02004224 01	GRIGLIA IN PLASTICA
0010	SC02004212 01	FILTRO ARIA
0011	SCCM 81454660	ASS. PANNELLO DX
0012	SCCM 25160711	PANNELLO SUPERIORE
0013	SCCM 25410091	ISOLAMENTO
0014	SCCM 19262733	ETICHETTA, LED
0014	SCCM 81453611	PANNELLO FRONTALE
0015	SCSC 19520104	NULL
0016	SCCM 19430104	NULL
0017	SCCM 19263088	LOGO SCOTSMAN



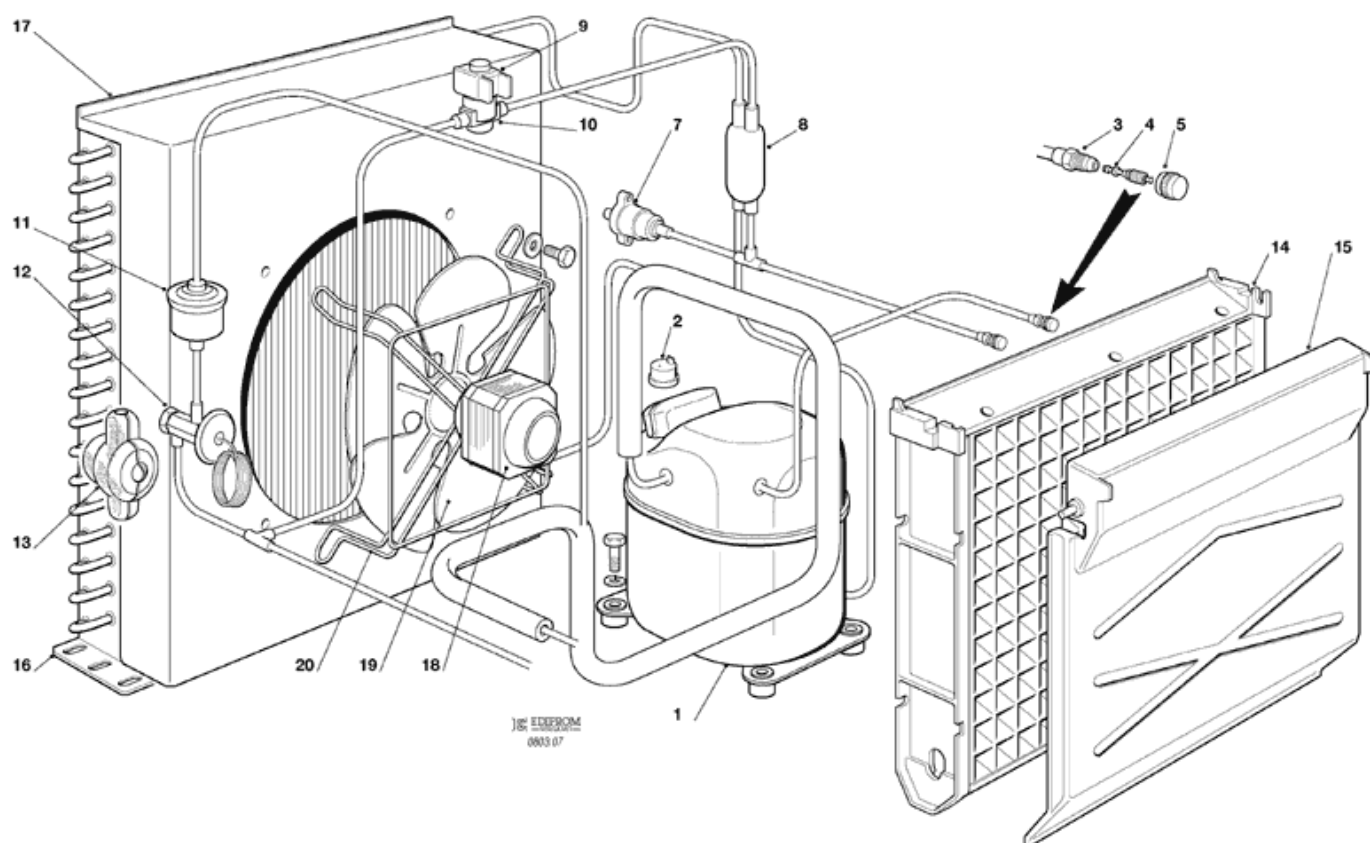
Pos	Codice	Descrizione
0001	SCCM 81455080	NON DISPONIBILE
0002	SCCM 25753309	SUPPORTO POSTERIORE
0003	SCCM 25260478	DEFLETTORE ARIA
0004	SCCM 25550890	PANNELLO POSTERIORE
0004	SCCM 25725592	SUPPORTO ATTACCHI
0005	SCCM 25690244	SCATOLA ELETTRICA
0006	SCCM 25160713	COPERCHIO SCATOLA ELETTRICA
0007	SCCM 25160717	COPERCHIO IN PLASTICA
0008	SCCM 25330871	PANNELLO LATERALE SX
0009	SC02004224 01	GRIGLIA IN PLASTICA
0010	SC02004212 01	FILTRO ARIA
0011	SC02004212 01	FILTRO ARIA
0011	SCCM 25330904	PANNELLO DX SOLO
0011	SCCM 25725529	GRIGLIA IN PLASTICA
0011	SCCM 81454660	ASS. PANNELLO DX
0012	SCCM 25160711	PANNELLO SUPERIORE
0013	SCCM 25410091	ISOLAMENTO
0014	SCCM 19262733	ETICHETTA, LED
0014	SCCM 81453611	PANNELLO FRONTALE
0015	SCSC 19520104	NULL
0016	SCCM 19430104	NULL
0017	SCCM 19263088	LOGO SCOTSMAN



Pos	Codice	Descrizione
0001	SCCM 81455080	NON DISPONIBILE
0002	SCCM 25753309	SUPPORTO POSTERIORE
0003	SCCM 25260478	DEFLETTORE ARIA
0005	SCCM 25690244	SCATOLA ELETTRICA
0006	SCCM 25160713	COPERCHIO SCATOLA ELETTRICA
0007	SCCM 25160717	COPERCHIO IN PLASTICA
0008	SCCM 25330871	PANNELLO LATERALE SX
0009	SC02004224 01	GRIGLIA IN PLASTICA
0010	SC02004212 01	FILTRO ARIA
0011	SCCM 81454660	ASS. PANNELLO DX
0012	SCCM 25160711	PANNELLO SUPERIORE
0013	SCCM 25410091	ISOLAMENTO
0014	SCCM 19262733	ETICHETTA, LED
0014	SCCM 81453611	PANNELLO FRONTALE
0015	SCSC 19520104	NULL
0016	SCCM 19430104	NULL
0017	SCCM 19263088	LOGO SCOTSMAN
0018	SCCM 25725592	SUPPORTO ATTACCHI
0019	SCCM 25550781	PANNELLO POSTERIORE - ACQUA

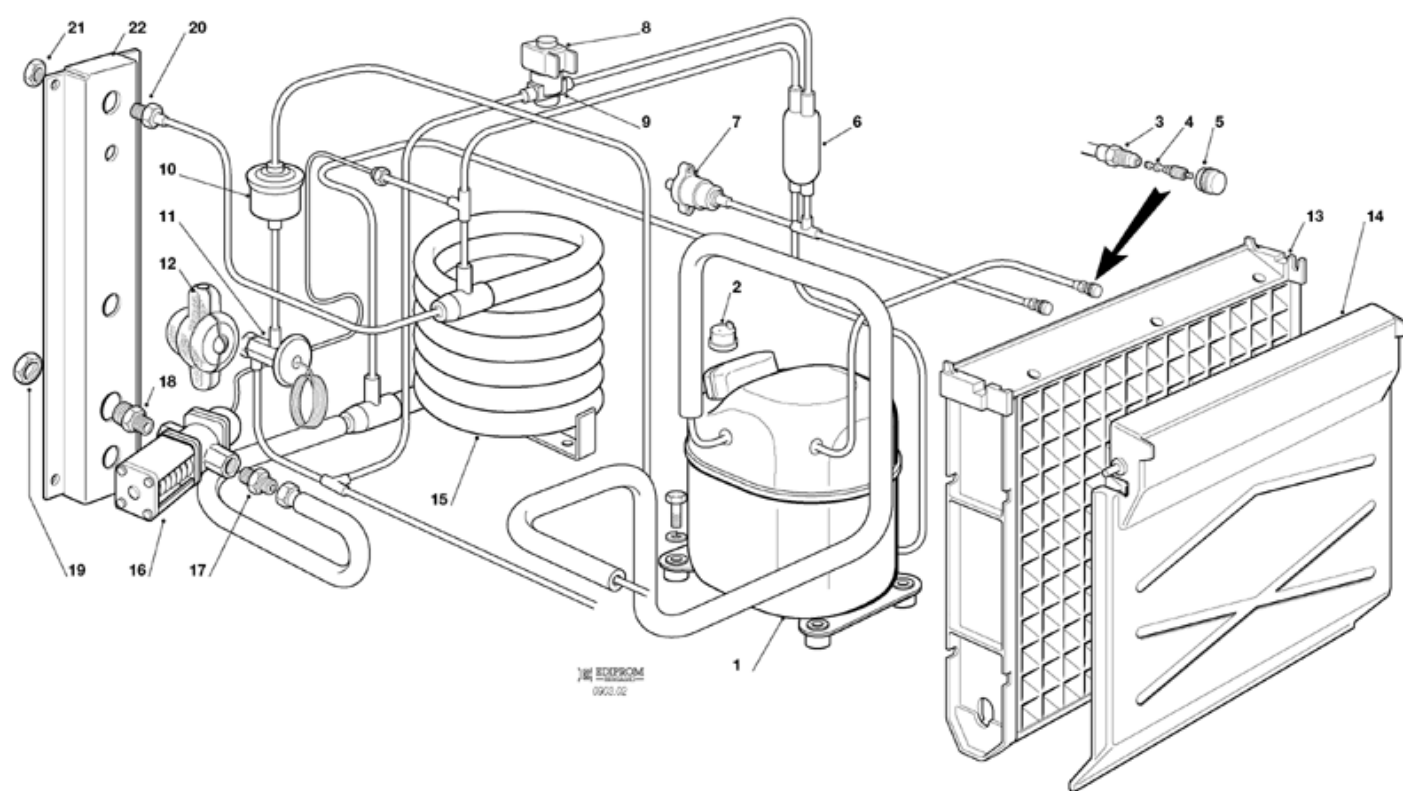


Pos	Codice	Descrizione
0001	SCCM 81455080	NON DISPONIBILE
0002	SCCM 25753309	SUPPORTO POSTERIORE
0003	SCCM 25260478	DEFLETTORE ARIA
0005	SCCM 25690244	SCATOLA ELETTRICA
0006	SCCM 25160713	COPERCHIO SCATOLA ELETTRICA
0007	SCCM 25160717	COPERCHIO IN PLASTICA
0008	SCCM 25330871	PANNELLO LATERALE SX
0009	SC02004224 01	GRIGLIA IN PLASTICA
0010	SC02004212 01	FILTRO ARIA
0011	SC02004212 01	FILTRO ARIA
0011	SCCM 25330904	PANNELLO DX SOLO
0011	SCCM 25725529	GRIGLIA IN PLASTICA
0011	SCCM 81454660	ASS. PANNELLO DX
0012	SCCM 25160711	PANNELLO SUPERIORE
0013	SCCM 25410091	ISOLAMENTO
0014	SCCM 19262733	ETICHETTA, LED
0014	SCCM 81453611	PANNELLO FRONTALE
0015	SCSC 19520104	NULL
0016	SCCM 19430104	NULL
0017	SCCM 19263088	LOGO SCOTSMAN
0018	SCCM 25725592	SUPPORTO ATTACCHI
0019	SCCM 25550781	PANNELLO POSTERIORE - ACQUA

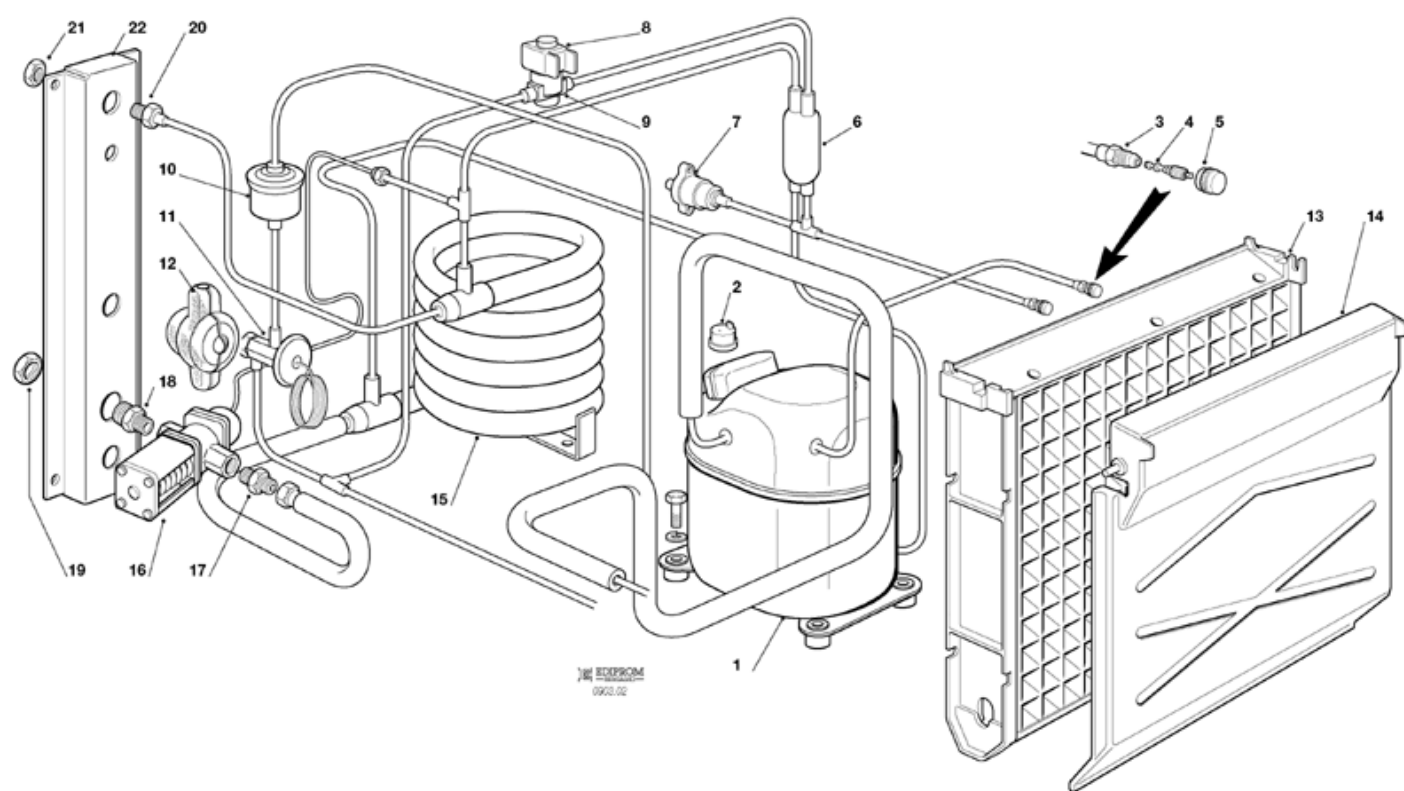


EDISON
0003 07

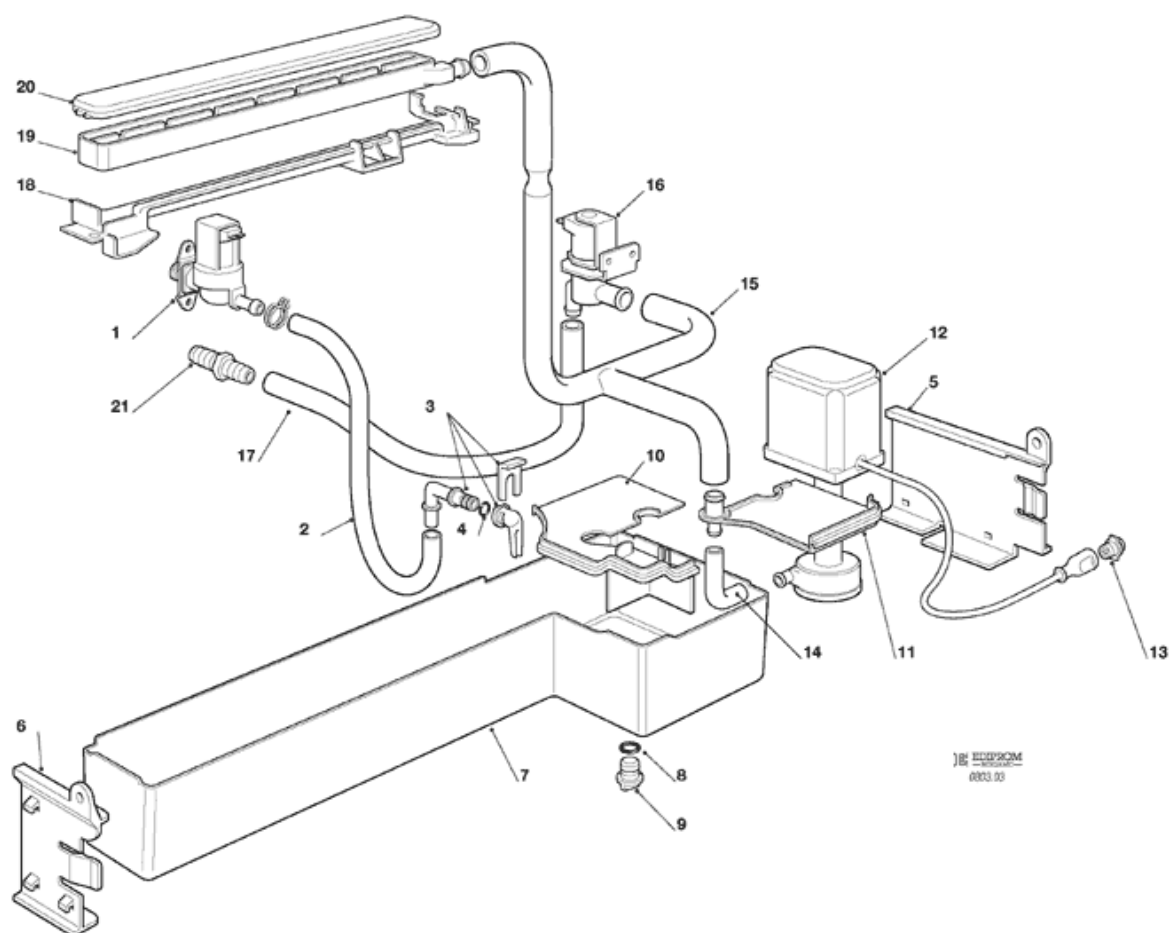
Pos	Codice	Descrizione
0001	SC670099 04	COMPRESSORE - 230/50/1
0001	SCCM 19165632	COMPRESSORE - 230/60/1
0002	SC620058 78	PROTETTORE MST 000ALKD
0003	SC650109 00	CORPO VALVOLA
0004	SC670012 00	PISTONCINO VALVOLA
0005	SC650106 00	CAPPUCCIO VALVOLA
0007	SCCM 19550628	PRESSOSTATO DI ALTA
0008	SCCM 19301268	FILTRO MECCANICO
0009	SCCA 1068/M10S	VALVE SOLENOID 10MM ODS W/O COIL
0009	SCSP 1124012	SOSTITUITO DA SCCA 9300/RA6
0010	SCCA 1068/M10S	VALVE SOLENOID 10MM ODS W/O COIL
0011	SCCM 19300357	FILTRO DEUMIDIFICATORE
0012	SC16001184 02	VALVOLA D'ESPANSIONE
0012	SCCM 19870407	VALVOLA D'ESPANSIONE - R452A
0013	SCCM 25410097	ISOLAMENTO VAL. ESPANSIONE
0014	SC02004156 21	CORNICE SUPERIORE EVAPORATORE
0014	SCCM 81454173/X	ASSIEME EVAPORATORE - CUBETTO MEDIO
0014	SCCM 81454174/X	EVAPORATORE CUBETTO PIENO GROSSO
0014	SCCM 81454175/X	ASSIEME EVAPORATORE - MEZZO CUBETTO LARG
0015	SCCM 25550400	DEFLETTORE
0016	SCCM 19177096	CONDENSATORE
0017	SCCM 25156583	CONVOGLIATORE
0018	SCCM 18562524	MOTORE VENTILATORE - 230/50-60
0019	SCCM 18740042	VENTOLA
0019	SCCM 18740043	VENTOLA - 60HZ
0020	SCCM 25726513	SUPPORTO MOTORE



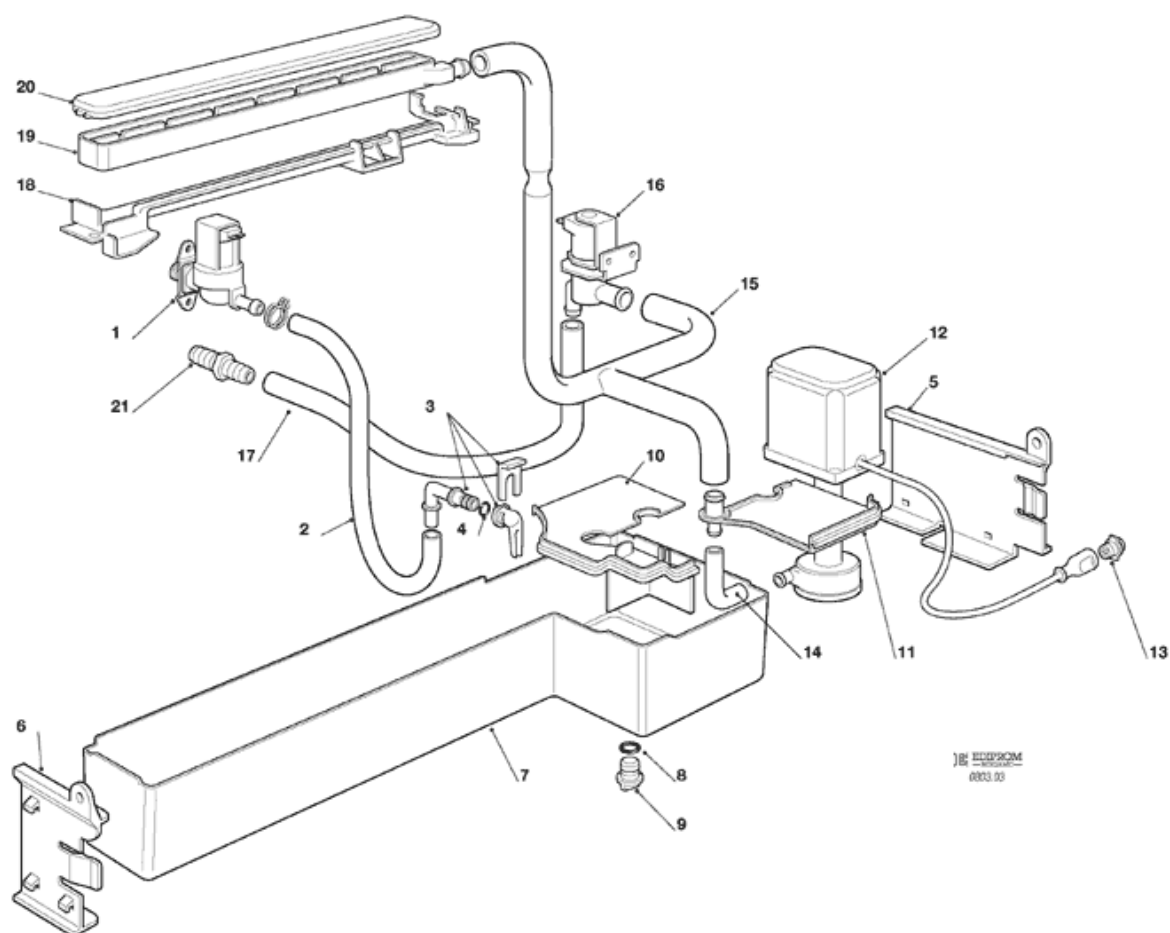
Pos	Codice	Descrizione
0001	SC670099 04	COMPRESSORE - 230/50/1
0001	SCCM 19165632	COMPRESSORE - 230/60/1
0002	SC620058 78	PROTETTORE MST 000ALKD
0003	SC650109 00	CORPO VALVOLA
0004	SC670012 00	PISTONCINO VALVOLA
0005	SC650106 00	CAPPUCCIO VALVOLA
0006	SCCM 19301268	FILTRO MECCANICO
0007	SCCM 19550628	PRESSOSTATO DI ALTA
0008	SCSP 1124012	SOSTITUITO DA SCCA 9300/RA6
0009	SCCA 1068/M10S	VALVE SOLENOID 10MM ODS W/O COIL
0010	SCCM 19300357	FILTRO DEUMIDIFICATORE
0011	SC16001184 02	VALVOLA D'ESPANSIONE
0011	SCCM 19870407	VALVOLA D'ESPANSIONE - R452A
0012	SCCM 25410097	ISOLAMENTO VAL. ESPANSIONE
0013	SC02004156 21	CORNICE SUPERIORE EVAPORATORE
0013	SCCM 81454173/X	ASSIEME EVAPORATORE - CUBETTO MEDIO
0013	SCCM 81454174/X	EVAPORATORE CUBETTO PIENO GROSSO
0013	SCCM 81454175/X	ASSIEME EVAPORATORE - MEZZO CUBETTO LARG
0014	SCCM 25550400	DEFLETTORE
0015	SCCM 19177520	CONDENSATORE
0016	SC620111 00	VALVOLA PRESSOSTATICA
0017	SCCM 25631045	RACCORDO
0018	SCCM 25631047	RACCORDO
0019	SCCM 25250105	DADO
0020	SCCM 25631039	RACCORDO USCITA VALVOLA PRESS.
0021	SCCM 25250105	DADO
0022	SCCM 25725537	SUPPORTO IN METALLO DX



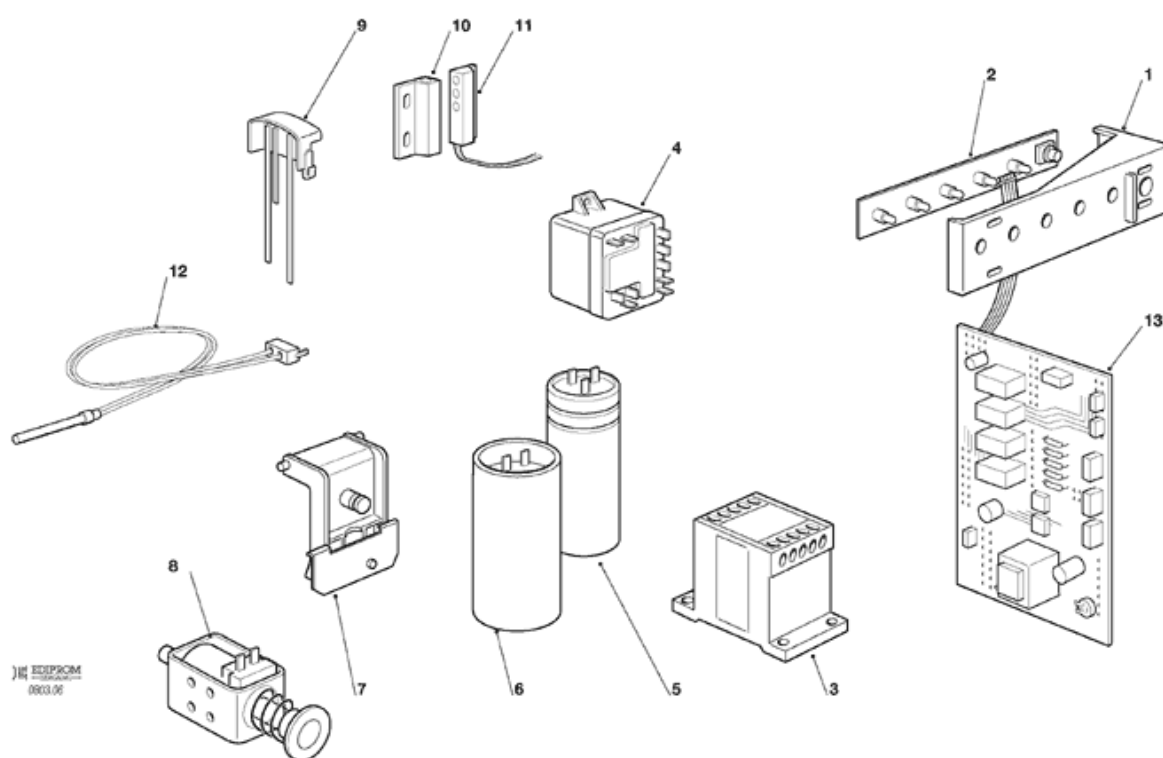
Pos	Codice	Descrizione
0001	SC670099 04	COMPRESSORE - 230/50/1
0001	SCCM 19165632	COMPRESSORE - 230/60/1
0002	SC620058 78	PROTETTORE MST 000ALKD
0003	SC650109 00	CORPO VALVOLA
0004	SC670012 00	PISTONCINO VALVOLA
0005	SC650106 00	CAPPUCCIO VALVOLA
0006	SCCM 19301268	FILTRO MECCANICO
0007	SCCM 19550633	PRESSOSTATO DI MASSIMA
0008	SCSP 1124012	SOSTITUITO DA SCCA 9300/RA6
0009	SCCA 1068/M10S	VALVE SOLENOID 10MM ODS W/O COIL
0010	SCCM 19300357	FILTRO DEUMIDIFICATORE
0011	SC16001184 02	VALVOLA D'ESPANSIONE
0011	SCCM 19870407	VALVOLA D'ESPANSIONE - R452A
0012	SCCM 25410097	ISOLAMENTO VAL. ESPANSIONE
0013	SC02004156 21	CORNICE SUPERIORE EVAPORATORE
0013	SCCM 81454173/X	ASSIEME EVAPORATORE - CUBETTO MEDIO
0013	SCCM 81454174/X	EVAPORATORE CUBETTO PIENO GROSSO
0013	SCCM 81454175/X	ASSIEME EVAPORATORE - MEZZO CUBETTO LARG
0014	SCCM 25550400	DEFLETTORE
0015	SCCM 19177520	CONDENSATORE
0016	SC620111 00	VALVOLA PRESSOSTATICA
0017	SCCM 25631045	RACCORDO
0018	SCCM 25631047	RACCORDO
0019	SCCM 25250105	DADO
0020	SCCM 25631039	RACCORDO USCITA VALVOLA PRESS.
0021	SCCM 25250105	DADO
0022	SCCM 25725537	SUPPORTO IN METALLO DX



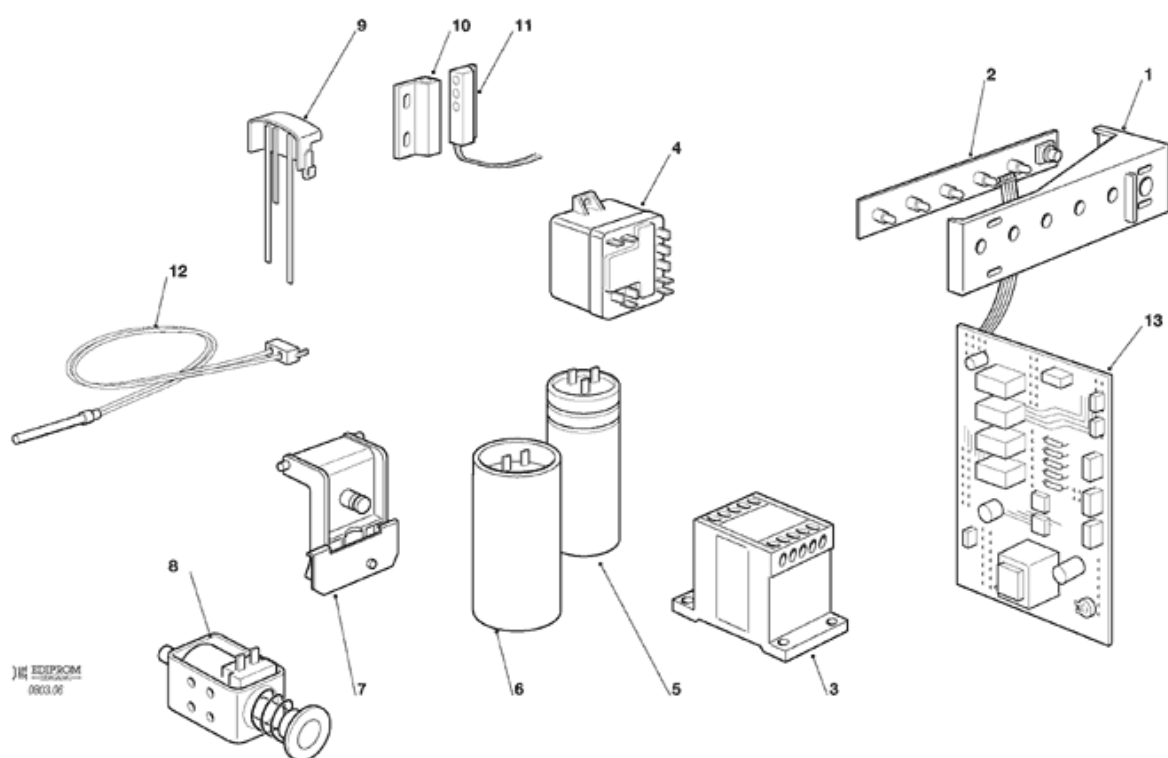
Pos	Codice	Descrizione
0001	SC650105 54	VALVOLA INGRESSO ACQUA - 230/50 - 60
0002	SC281900 01	TUBO IN PLASTICA-PER METRO
0003	SC793172 00R	ASS. ENTRATA ACQUA A GOMITO
0004	SC640041 31	GUARNIZIONE OR
0005	SCCM 25725589	SUPPORTO IN PLASTICA DX
0006	SCCM 25725590	SUPPORTO IN PLASTICA SX
0007	SCCM 25820130	VASCHETTA ACQUA
0008	SC640041 31	GUARNIZIONE OR
0009	SCCM 25730503	TAPPO SCARICO
0010	SCCM 25160715	COPERCHIO IN PLASTICA SX
0011	SCCM 81454261	COPERCHIO FRONTALE IN PLASTICA
0012	SCCM 81452001	KIT POMPA
0012	SCCM 81452002	KIT POMPA - 230/60
0013	SCCM 81454635	PRESA ELETTRICA
0014	SCCM 25790071	TUBO IN PLASTICA
0015	SCCM 81454639	TUBO IN PLASTICA
0016	SC11000564 02	SOSTITUITO DA SCSC 82000017-99
0017	SCCM 25790072	TUBO IN PLASTICA
0018	SC02004064 02	DISTRIBUTORE ACQUA
0018	SC02004205 02	SUPPORTO IN PLASTICA
0019	SC02004064 02	DISTRIBUTORE ACQUA
0020	SC02004065 01	COPERCHIO DISTRIBUTORE ACQUA
0021	SCCM 25690807	RACCORDO SCARICO



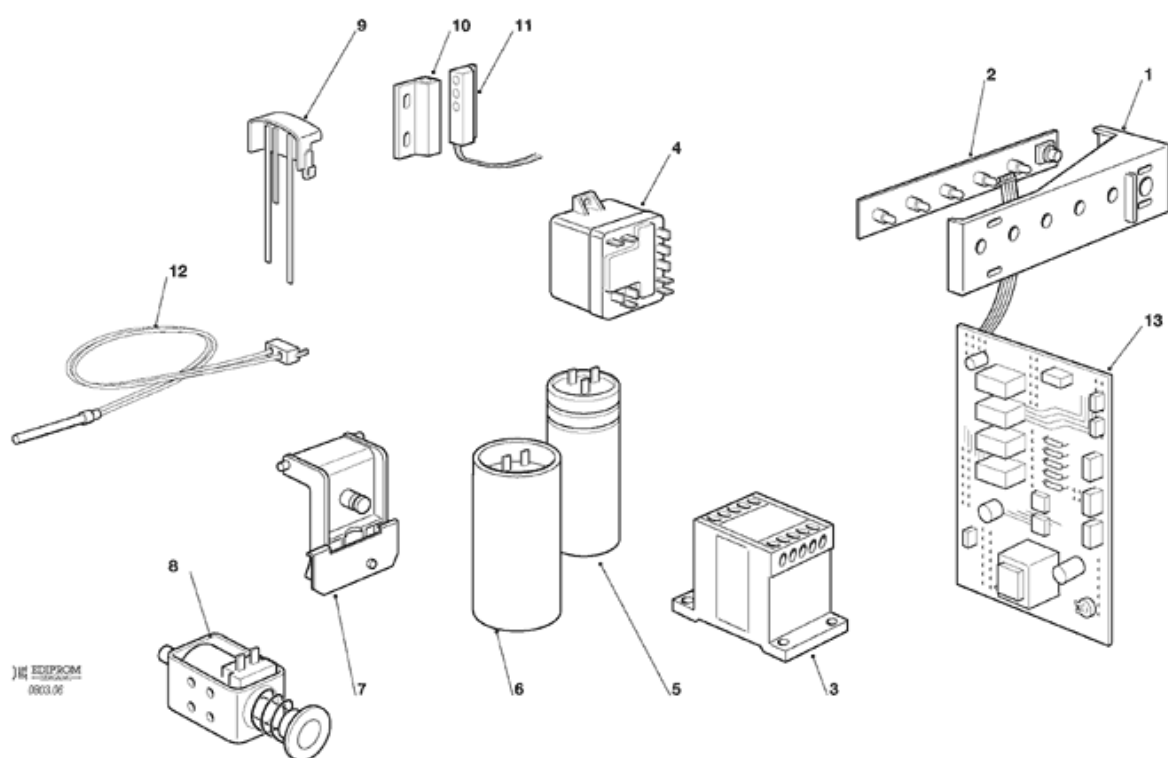
Pos	Codice	Descrizione
0001	SC650105 54	VALVOLA INGRESSO ACQUA - 230/50 - 60
0002	SC281900 01	TUBO IN PLASTICA-PER METRO
0003	SC793172 00R	ASS. ENTRATA ACQUA A GOMITO
0004	SC640041 31	GUARNIZIONE OR
0005	SCCM 25725589	SUPPORTO IN PLASTICA DX
0006	SCCM 25725590	SUPPORTO IN PLASTICA SX
0007	SCCM 25820130	VASCHETTA ACQUA
0008	SC640041 31	GUARNIZIONE OR
0009	SCCM 25730503	TAPPO SCARICO
0010	SCCM 25160715	COPERCHIO IN PLASTICA SX
0011	SCCM 81454261	COPERCHIO FRONTALE IN PLASTICA
0012	SCCM 81454637	POMPA - 230/50/1
0012	SCCM 81454638	POMPA - 230/60/1
0013	SCCM 81454635	PRESA ELETTRICA
0014	SCCM 25790071	TUBO IN PLASTICA
0015	SCCM 81454639	TUBO IN PLASTICA
0016	SC11000564 02	SOSTITUITO DA SCSC 82000017-99
0017	SCCM 25790072	TUBO IN PLASTICA
0018	SC02004064 02	DISTRIBUTORE ACQUA
0018	SC02004205 02	SUPPORTO IN PLASTICA
0019	SC02004064 02	DISTRIBUTORE ACQUA
0020	SC02004065 01	COPERCHIO DISTRIBUTORE ACQUA
0021	SCCM 25690807	RACCORDO SCARICO



Pos	Codice	Descrizione
0001	SCCM 25725525	ASS. SUPPORTO LED
0002	SCCM 33580151	NULL
0003	SCCM 33730712	TELERUTTORE
0004	SC620057 46	RELE D'AVVIAMENTO - 230/50
0004	SCCM 19621705	RELE' - 230/60/1
0005	SC620167 21	CAPACITA' - 15 MFD/400V
0006	SC620167 00	CAPACITA' D'AVVIAMENTO 88-108MFD/330V
0006	SCCM 19180626	CAPACITA' D'AVVIAMENTO - 230/60/1
0007	SCCM 81455094	SENSORE SPESSORE GHIACCIO
0008	SCCM 81455072	ASS. SOLENOIDE ASSISTENZA SBRINAMENTO
0009	SC0A039030 21	SONDA LIVELLO ACQUA
0009	SCCM 81455102	CAVO DI COLLEGAMENTO
0010	SC11000563 02	MAGNETE
0011	SC11000563 06	INTERRUTTORE MAGNETICO
0012	SCCM 33580101	SENSORE CONDENSATORE
0013	SCCM 33580250	SCHEDA ELETTRONICA
0013	SCCM 81453574	CONNETTORE A 2 POLI
0013	SCCM 81453826	CONNETTORE A 4 POLI
0013	SCCM 81453827	CONNETTORE A 5 POLI
0013	SCCM 81453828	CONNETTORE A 3 POLI



Pos	Codice	Descrizione
0001	SCCM 25725525	ASS. SUPPORTO LED
0002	SCCM 33580151	NULL
0003	SCCM 33730712	TELERUTTORE
0004	SC620057 46	RELE D'AVVIAMENTO - 230/50
0004	SCCM 19621705	RELE' - 230/60/1
0005	SC620167 21	CAPACITA' - 15 MFD/400V
0006	SC620167 00	CAPACITA' D'AVVIAMENTO 88-108MFD/330V
0006	SCCM 19180626	CAPACITA' D'AVVIAMENTO - 230/60/1
0007	SCCM 81455094	SENSORE SPESSORE GHIACCIO
0008	SCCM 81455072	ASS. SOLENOIDE ASSISTENZA SBRINAMENTO
0009	SC0A039030 21	SONDA LIVELLO ACQUA
0009	SCCM 81455102	CAVO DI COLLEGAMENTO
0010	SC11000563 02	MAGNETE
0011	SC11000563 06	INTERRUTTORE MAGNETICO
0012	SCCM 33580101	SENSORE CONDENSATORE
0013	SCCM 33580250	SCHEDA ELETTRONICA
0013	SCCM 81453574	CONNETTORE A 2 POLI
0013	SCCM 81453826	CONNETTORE A 4 POLI
0013	SCCM 81453827	CONNETTORE A 5 POLI
0013	SCCM 81453828	CONNETTORE A 3 POLI



Pos	Codice	Descrizione
0001	SCCM 25725525	ASS. SUPPORTO LED
0002	SCCM 33580151	NULL
0003	SCCM 33730712	TELERUTTORE
0004	SC620057 46	RELE D'AVVIAMENTO - 230/50
0004	SCCM 19621705	RELE' - 230/60/1
0005	SC620167 21	CAPACITA' - 15 MFD/400V
0006	SC620167 00	CAPACITA' D'AVVIAMENTO 88-108MFD/330V
0006	SCCM 19180626	CAPACITA' D'AVVIAMENTO - 230/60/1
0007	SCCM 81455094	SENSORE SPESSORE GHIACCIO
0008	SCCM 19270501	SELENOIDE ASSISTENZA SBRINAMENTO
0009	SC0A039030 21	SONDA LIVELLO ACQUA
0009	SCCM 81455102	CAVO DI COLLEGAMENTO
0010	SC11000563 02	MAGNETE
0011	SC11000563 06	INTERRUTTORE MAGNETICO
0012	SCCM 33580101	SENSORE CONDENSATORE
0013	SCCM 33580250	SCHEDA ELETTRONICA
0013	SCCM 81453574	CONNETTORE A 2 POLI
0013	SCCM 81453826	CONNETTORE A 4 POLI
0013	SCCM 81453827	CONNETTORE A 5 POLI
0013	SCCM 81453828	CONNETTORE A 3 POLI