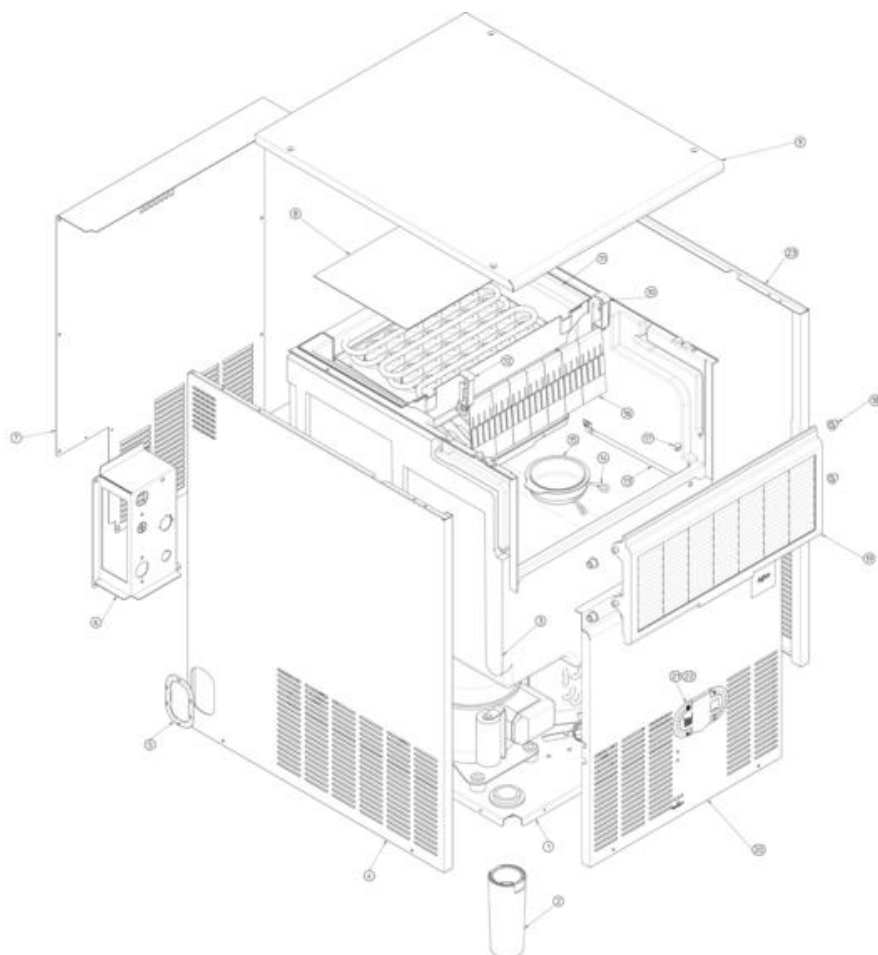
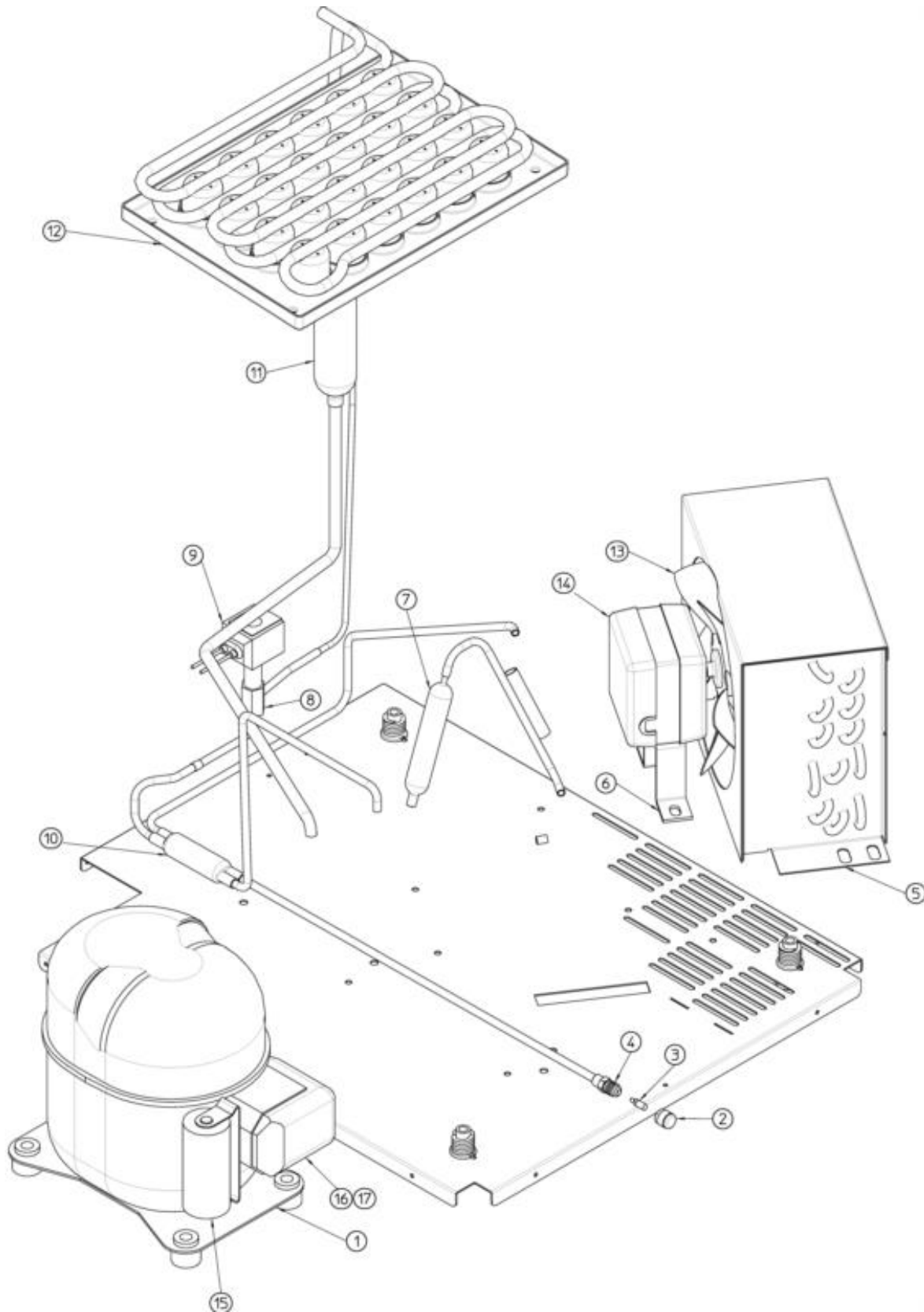


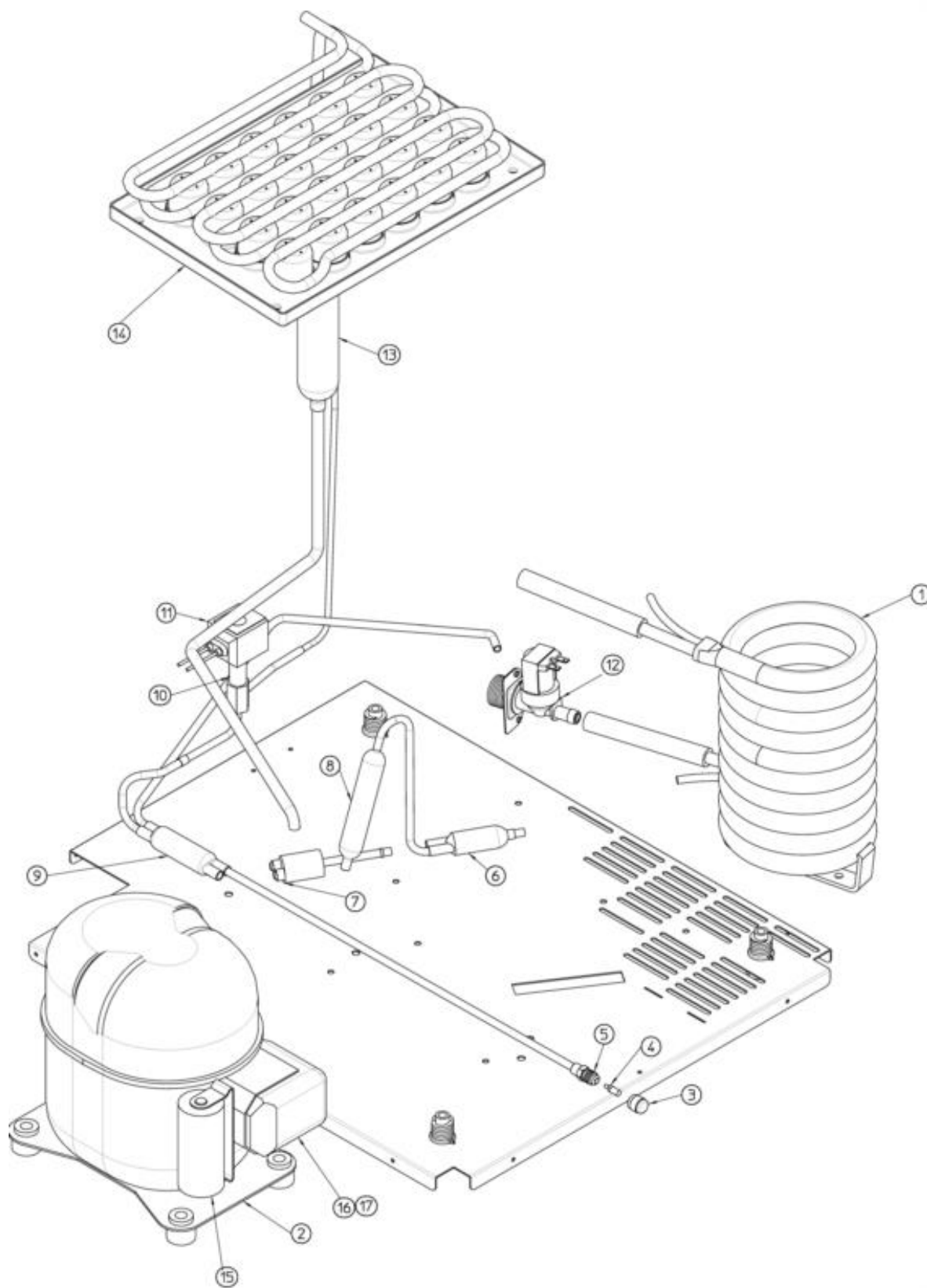
- 
- 1 MACHINE GEHAUSE
  - 2 GEFRIERSYSTEM LUFTGEKÜHLT
  - 3 GEFRIERSYSTEM WASSERGEKÜHLT
  - 4 WASSER SYSTEM
  - 5 WASSER SYSTEM - GROSSE
  - 6 SCHALTSCHRANK



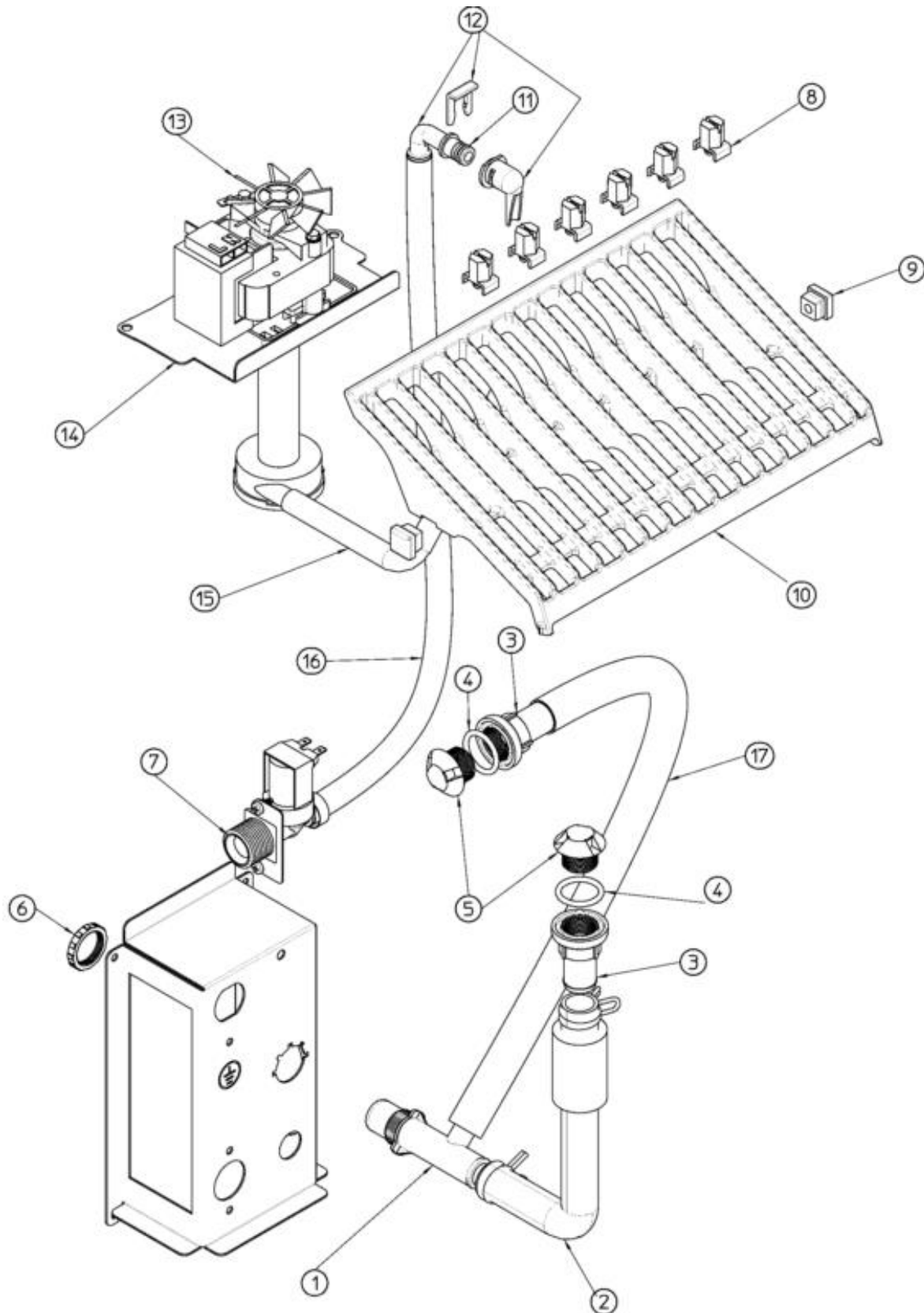
Pos	Art.- Nr.	Bezeichnung
0001	781406 19	GEHÄUSE
0002	660638 00	FUSS
0003	782119 04R	ISOLierter EISBEHÄLTER
0004	722570 00	LINKES SEITENTEIL
0005	661070 00	KUNSTSTOFF-SCHUTZ
0006	702705 00	HALTER FÜR RÜCKWAND
0007	702669 00	RUECKWAND
0008	742033 05	KUNSTSTOFF-SCHUTZ
0009	781536 00R	ABDECKHAUBE
0010	660388 01	JALOUSIE LINKEHALTERUNG
0011	660750 04	VERDAMPFER GEHAUSE
0012	660388 00	JALOUSIE RECHTEHALTERUNG
0013	732017 01	PLASTIK FUEHLERHALTER
0014	460047 00	FEDER
0015	660741 00	PLASTIKSTOPFEN
0016	784457 14R	VORHANG
0017	660816 00	STOSSDAEMPFER
0018	660286 00	SHAFT LAGER
0019	782102 41R	BEHÄLTERTÜR
0020	722569 00	VORDERWAND
0021	661092 00	THERMOSTAT KUNSTSTOFFGEHAEUSE
0022	661092 02	THERMOSTAT PLASTIKABDECKUNG
0023	722571 00	RECHTES SEITENTEIL



Pos	Art.- Nr.	Bezeichnung
0001	670106 05	KOMPRESSOR
0002	650106 00	VENTILKLAPPE
0003	670012 00	VENTILKOLBEN
0004	650109 00	VENTILGEHÄUSE
0005	620550 00	LUFT KONDENSATOR
0006	620419 62	LUFTER MOTOR TRAEGER
0007	630003 05	TROCKNER
0008	620306 27	HEISSGAZ VENTILGEHÄUSE
0009	620306 48	HEISSGAZ VENTIL SPULE - 230/50-60
0010	630137 01	MECHANISCH FILTERN
0011	784444 26	SAMMLER UND SAUGLEITUNGEN
0012	784477 11	VERDAMPFER
0013	620419 32	FLUEGEL
0014	620419 02	LUFTER MOTOR - 230/50-60
0015	620167 00	STARTKONDENSATOR 88-108MFD/330V
0016	620057 75	RELAIS - 230/50/1
0017	620478 18	SCHUTZGERÄT 230/50

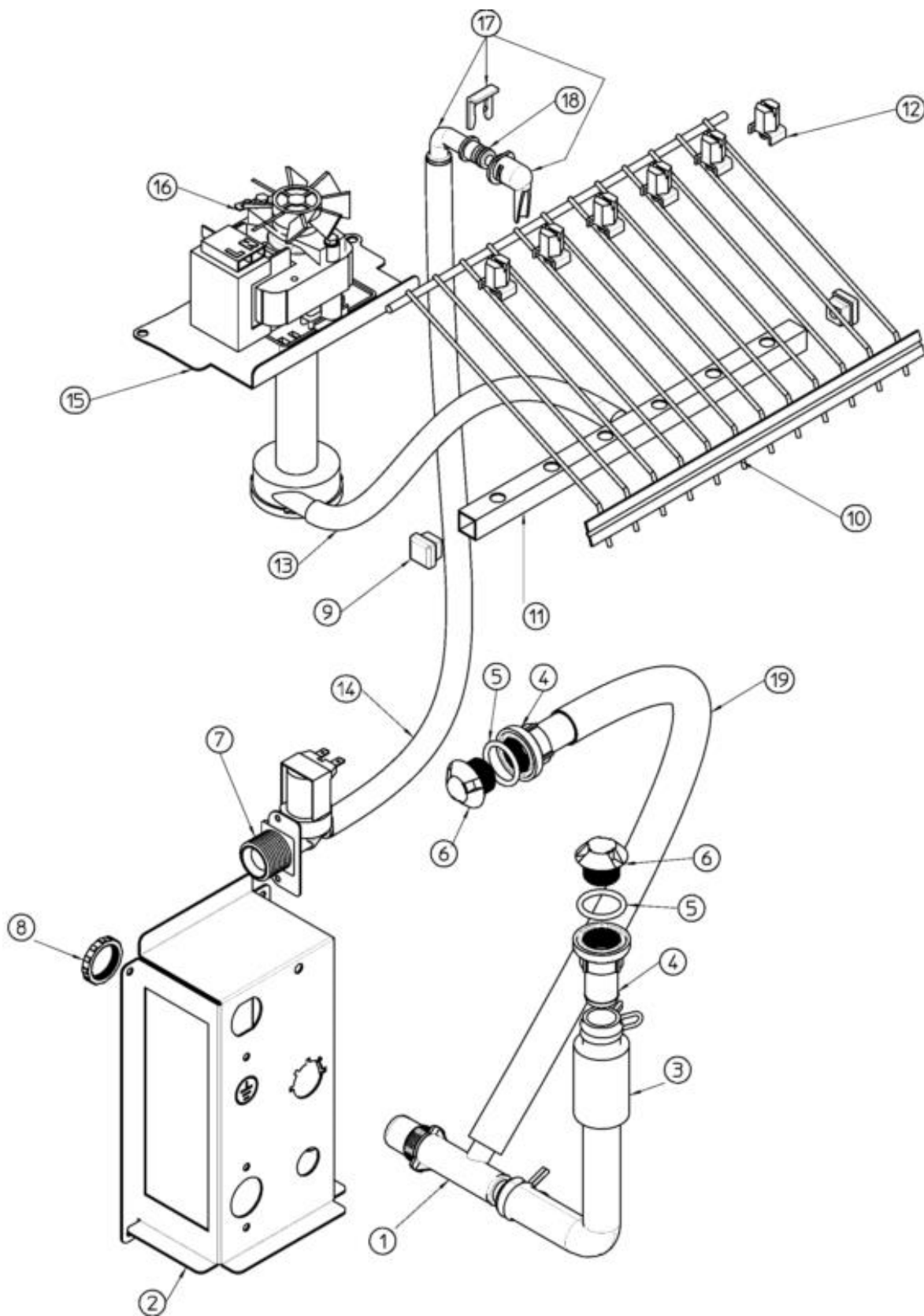


Pos	Art.- Nr.	Bezeichnung
0001	620389 00	WASSERGEKÜHLT KONDENSATOR
0002	670106 05	KOMPRESSOR
0003	650106 00	VENTILKLAPPE
0004	670012 00	VENTILKOLBEN
0005	650109 00	VENTILGEHÄUSE
0006	630020 01	MECHANISCH FILTERN
0007	620499 03	PRESSOSTAT
0008	630003 05	TROCKNER
0009	630137 01	MECHANISCH FILTERN
0010	620306 27	HEISSGAZ VENTILGEHÄUSE
0011	620306 48	HEISSGAZ VENTIL SPULE - 230/50-60
0012	650105 65	WASSERZULAUFVENTIL, LUFT
0013	784444 26	SAMMLER UND SAUGLEITUNGEN
0014	784477 11	VERDAMPFER
0015	620167 00	STARTKONDENSATOR 88-108MFD/330V
0016	620057 75	RELAIS - 230/50/1
0017	620478 18	SCHUTZGERÄT 230/50

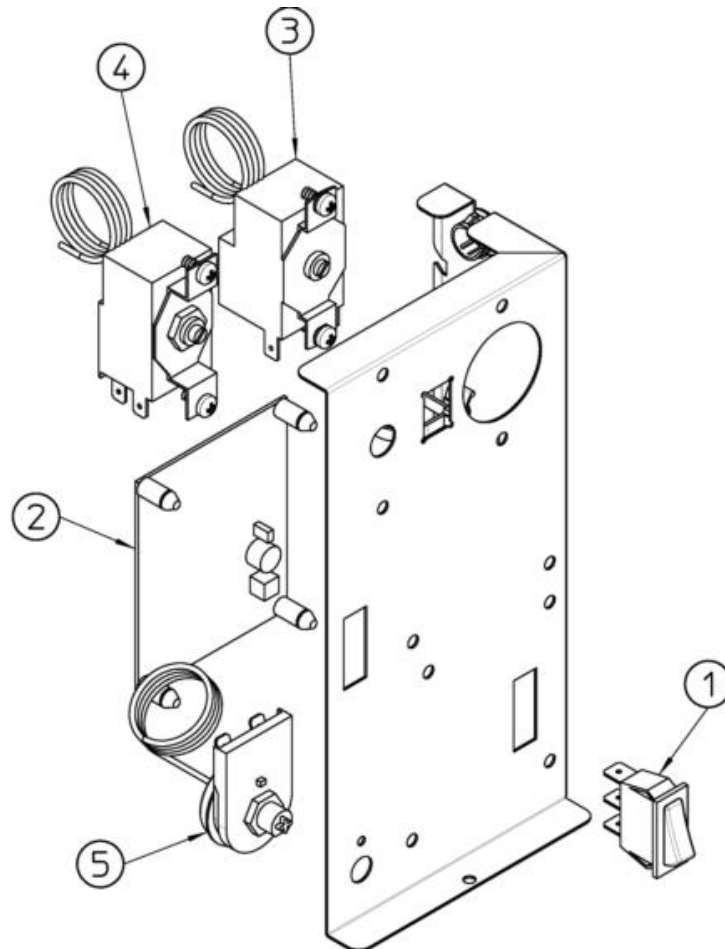




Pos	Art.- Nr.	Bezeichnung
0001	660224 00	T STÜCK
0002	610148 19	ROHR
0003	660219 02	ABFLUSSROHR
0004	640134 00	SIMMER RING
0005	660211 01	ABFLUSSFILTER
0006	660535 00	PLASTICK RING MUTTER
0007	650105 65	WASSERZULAUFVENTIL, LUFT
0008	660558 00	SPÜHDÜSEN
0009	660557 00	STOPFEN
0010	661082 00	SPRÜHSYSTEM
0011	640041 31	O RING
0012	793172 00R	ABGEWINKELTES ZULAUFROHR
0013	620423 00	WASSER PUMPE - 230/50/1
0014	724485 00	METALLBUEGEL
0015	610204 01	ROHR
0016	281900 01	PLASTIK ROHR-PRO METER
0017	610170 00	ROHR



Pos	Art.- Nr.	Bezeichnung
0001	660224 00	T STÜCK
0002	702705 00	HALTER FÜR RÜCKWAND
0003	610148 19	ROHR
0004	660219 02	ABFLUSSROHR
0005	640134 00	SIMMER RING
0006	660211 01	ABFLUSSFILTER
0007	650105 65	WASSERZULAUFVENTIL, LUFT
0008	660535 00	PLASTICK RING MUTTER
0009	660557 00	STOPFEN
0012	660558 00	SPÜHDÜSEN
0013	610204 01	ROHR
0014	281900 01	PLASTIK ROHR-PRO METER
0015	724485 00	METALLBUEGEL
0016	620423 00	WASSER PUMPE - 230/50/1
0017	793172 00R	ABGEWINKELTES ZULAUFROHR
0018	640041 31	O RING
0019	610170 00	ROHR



Pos	Art.- Nr.	Bezeichnung
0001	620442 02	SCHALTER
0002	620507 00	ELEKTRONISCHE ZEITHUR
0003	620201 01	VERDAMPFERTHERMOSTAT
0004	630005 00	SPEICHERTHERMOSTAT
0005	620443 04	SICHERHEITSTHERMOSTAT