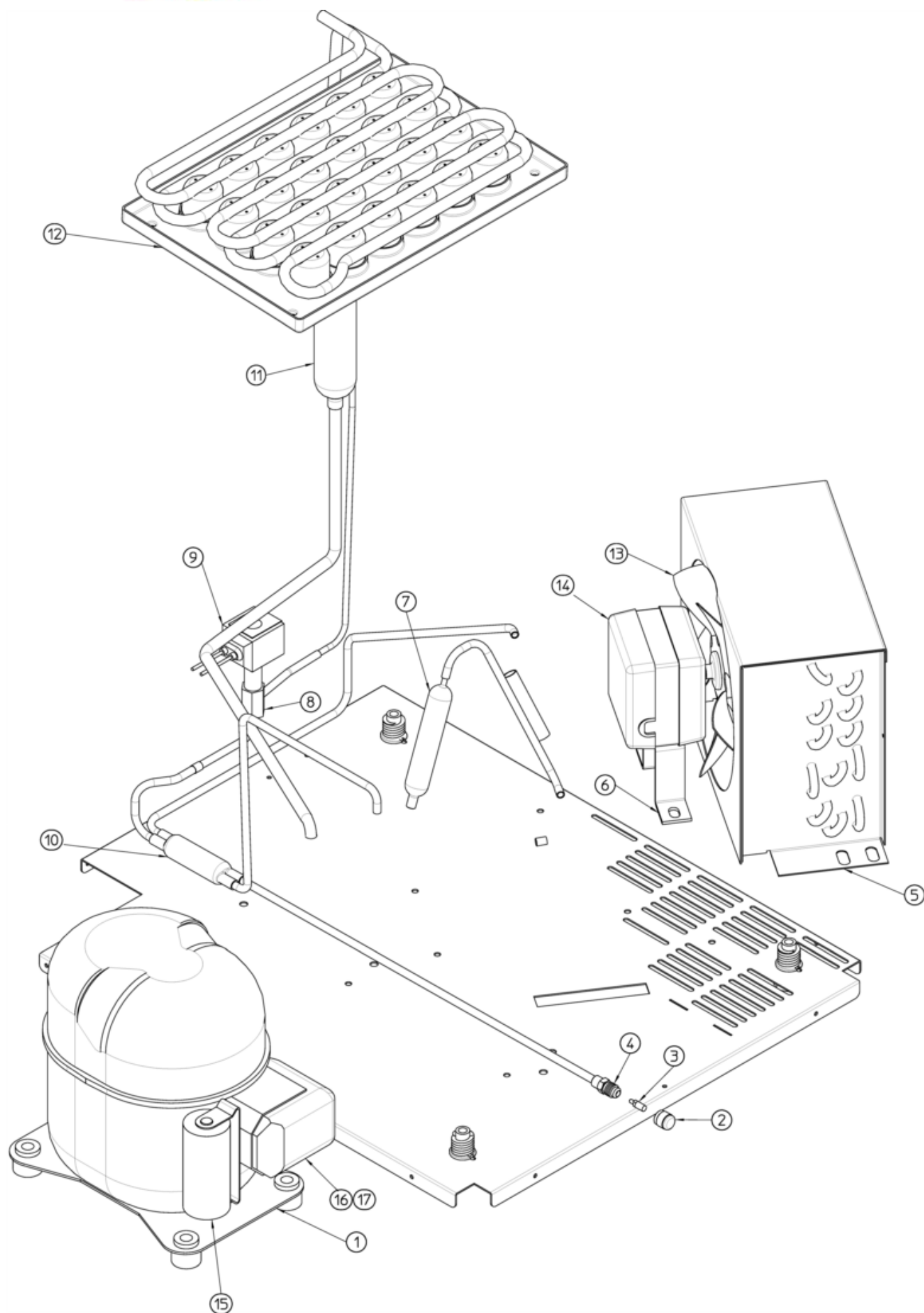
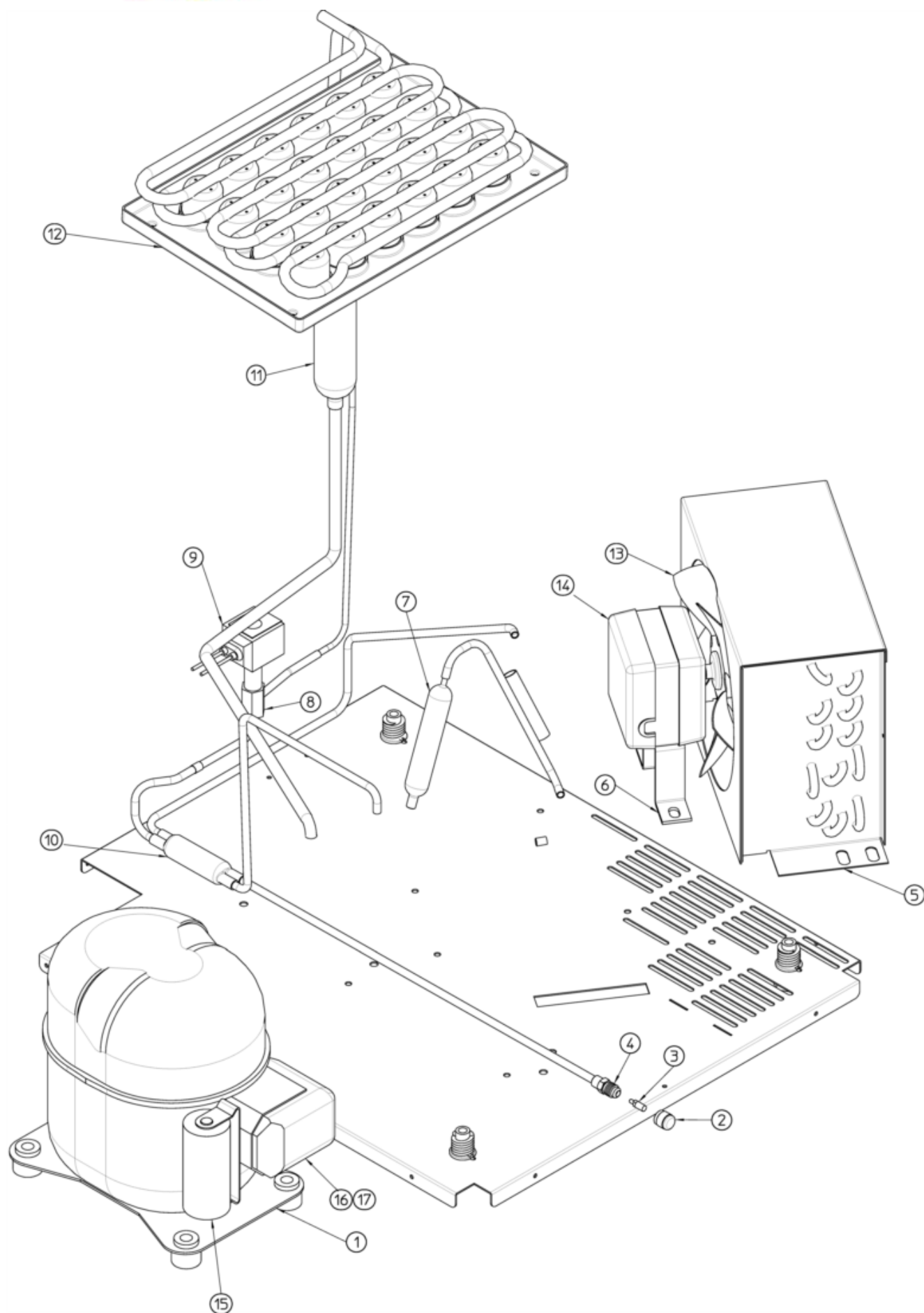


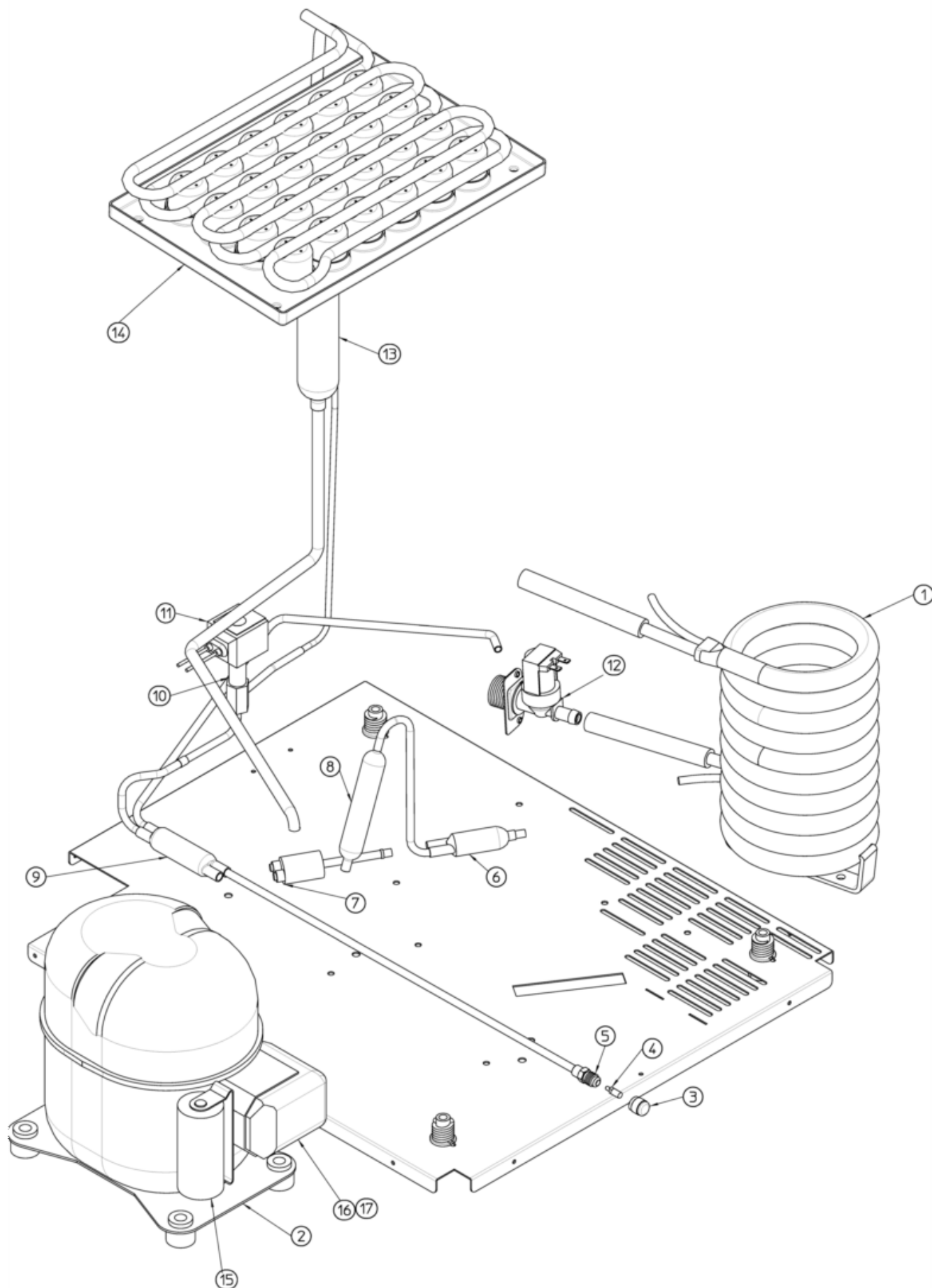
Pos	Codice	Descrizione
0001	SC702742 00	BASAMEN.ZINC.B-4422/-5522
0002	SC651469 00	PIEDINO (1 PEZZO)
0003	SC782119 04R	CONTENITORE GHIACCIO
0003	SC782120 00R	CELLA ISOLATA
0004	SC722570 00	NULL
0005	SC661070 00	TAPPO IN PLASTICA
0006	SC702705 00	NULL
0007	SC702669 00	PANNELLO POSTER.
0008	SC742033 05	NULL
0009	SC781536 00R	NULL
0010	SC660388 01	SUPPORTO TENDINA SX
0011	SC660750 04	INVOLUCRO EVAPORATORE
0012	SC660388 00	SUPPORTO TENDINA DX
0013	SC732017 00	TUBO PORTABULBO
0014	SC460047 00	MOLLETTA
0015	SC660741 00	TAPPO IN PLASTICA
0016	SC784457 14R	TENDINA
0017	SC660816 00	AMMORTIZZATORE
0018	SC660286 00	BRONZINA
0019	SC661220 01	GRAY DOOR RAL 7075
0020	SC722569 00	PANNELLO FRONTALE
0021	SC661092 00	CORNICE COMANDI
0022	SC661092 02	COPERCHIO COMANDI
0023	SC722571 00	NULL



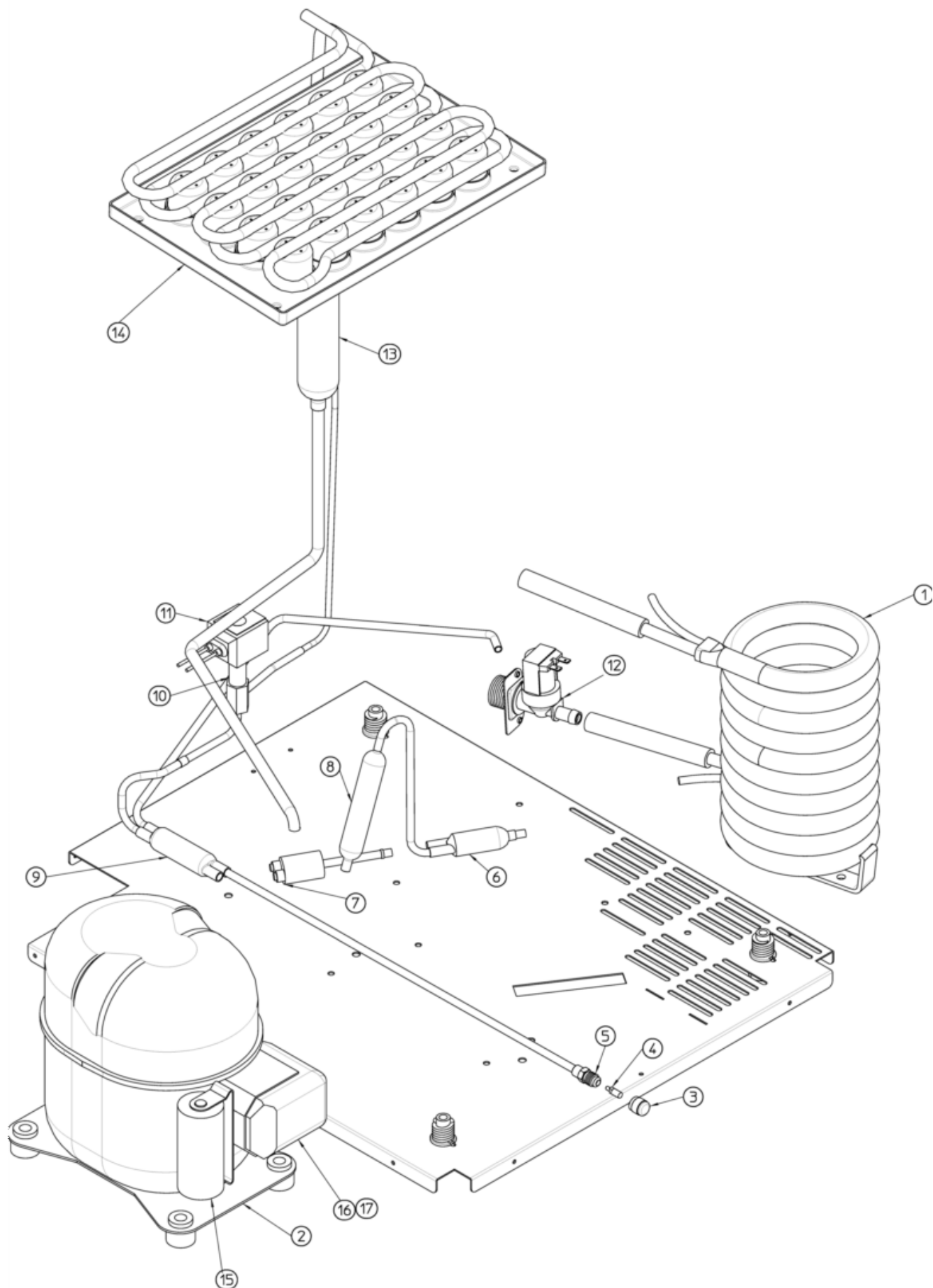
Pos	Codice	Descrizione
0001	SC670106 05	COMPRESSORE - 230/50/1
0002	SC650106 00	CAPPUCCIO VALVOLA
0003	SC670012 00	PISTONCINO VALVOLA
0004	SC650109 00	CORPO VALVOLA
0005	SC620550 00	CONDENSATORE AD ARIA
0006	SC620419 62	STAFFA VENTILATORE
0007	SC630003 03	FILTRO DEUMIDIFICATORE
0008	SC620306 27	CORPO VALVOLA GAS CALDO
0009	SC620306 48	BOBINA VALVOLA GAS CALDO - 230/50-60
0010	SC630137 01	FILTRO MECCANICO
0011	SC784444 26	ACCUMULATORE E LINEA DI ASPIRAZIONE
0012	SC784477 11	NULL
0013	SC620419 32	VENTOLA
0014	SC620419 02	MOTORE VENTILATORE - 230/50-60
0015	SC620167 00	CAPACITA' D'AVVIAMENTO 88-108MFD/330V
0016	SC620057 75	RELE' - 230/50/1
0017	SC620478 18	PROTETTORE -



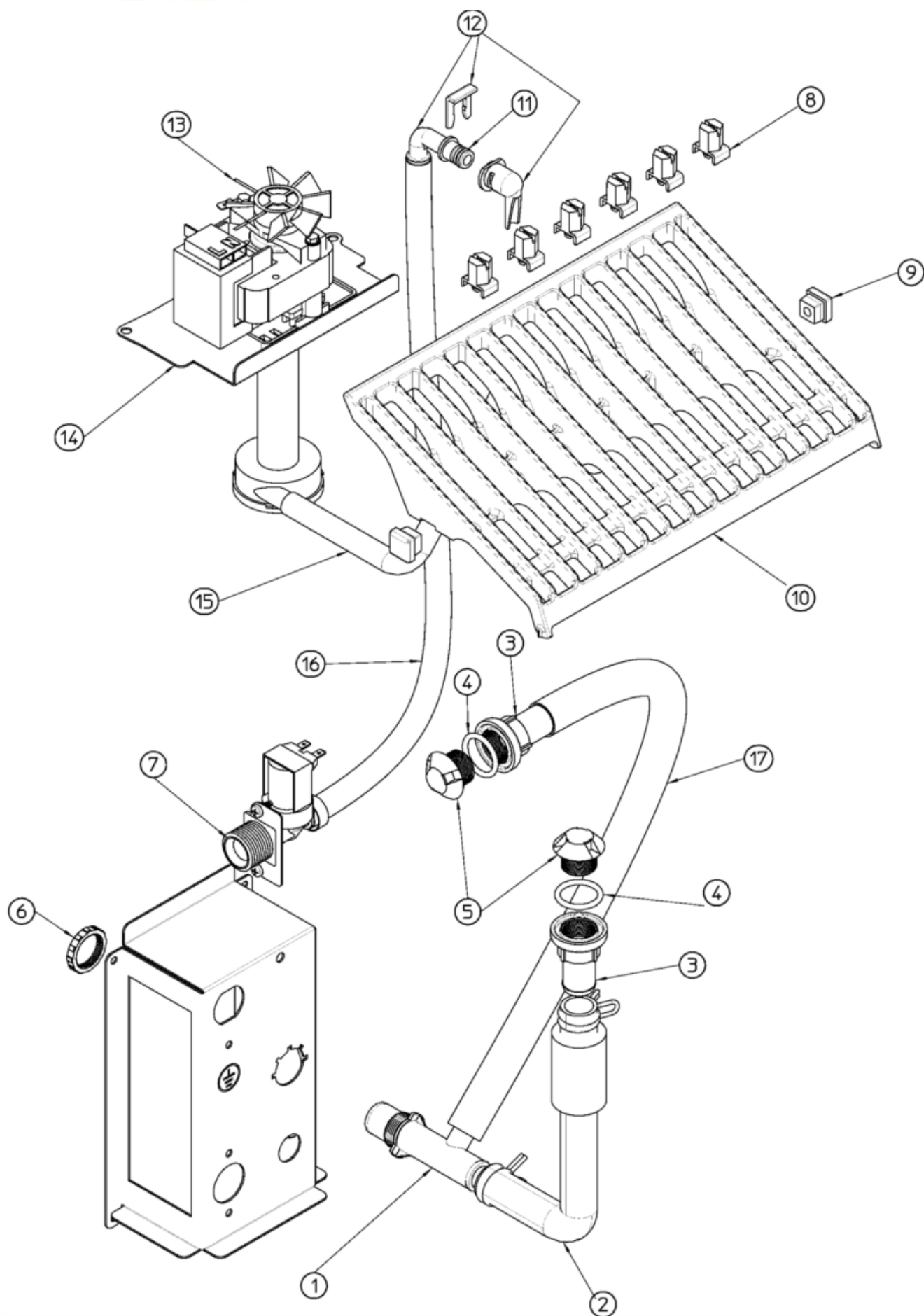
Pos	Codice	Descrizione
0001	SC670100 19	COMPRESSORE - 230/50/1
0002	SC650106 00	CAPPUCCIO VALVOLA
0003	SC670012 00	PISTONCINO VALVOLA
0004	SC650109 00	CORPO VALVOLA
0005	SC620550 00	CONDENSATORE AD ARIA
0006	SC620419 62	STAFFA VENTILATORE
0007	SC630003 03	FILTRO DEUMIDIFICATORE
0008	SC620306 27	CORPO VALVOLA GAS CALDO
0009	SC620306 48	BOBINA VALVOLA GAS CALDO - 230/50-60
0010	SC630137 01	FILTRO MECCANICO
0011	SC784444 41	ACCUMULATORE E LINEA DI ASPIRAZIONE
0012	SC784477 11	NULL
0013	SC620419 31	VENTOLA
0014	SC620419 00	MOTORE VENTILATORE - 230/50-60
0015	SC620167 01	CAPACITA' D'AVVIAMENTO 64-77 MFD/330V
0015	SC620520 01	CONDENSATORE
0016	SCCUB 405151	RELE' - 230/50
0017	SCCUB 102201	PROTETTORE - 230/50/1



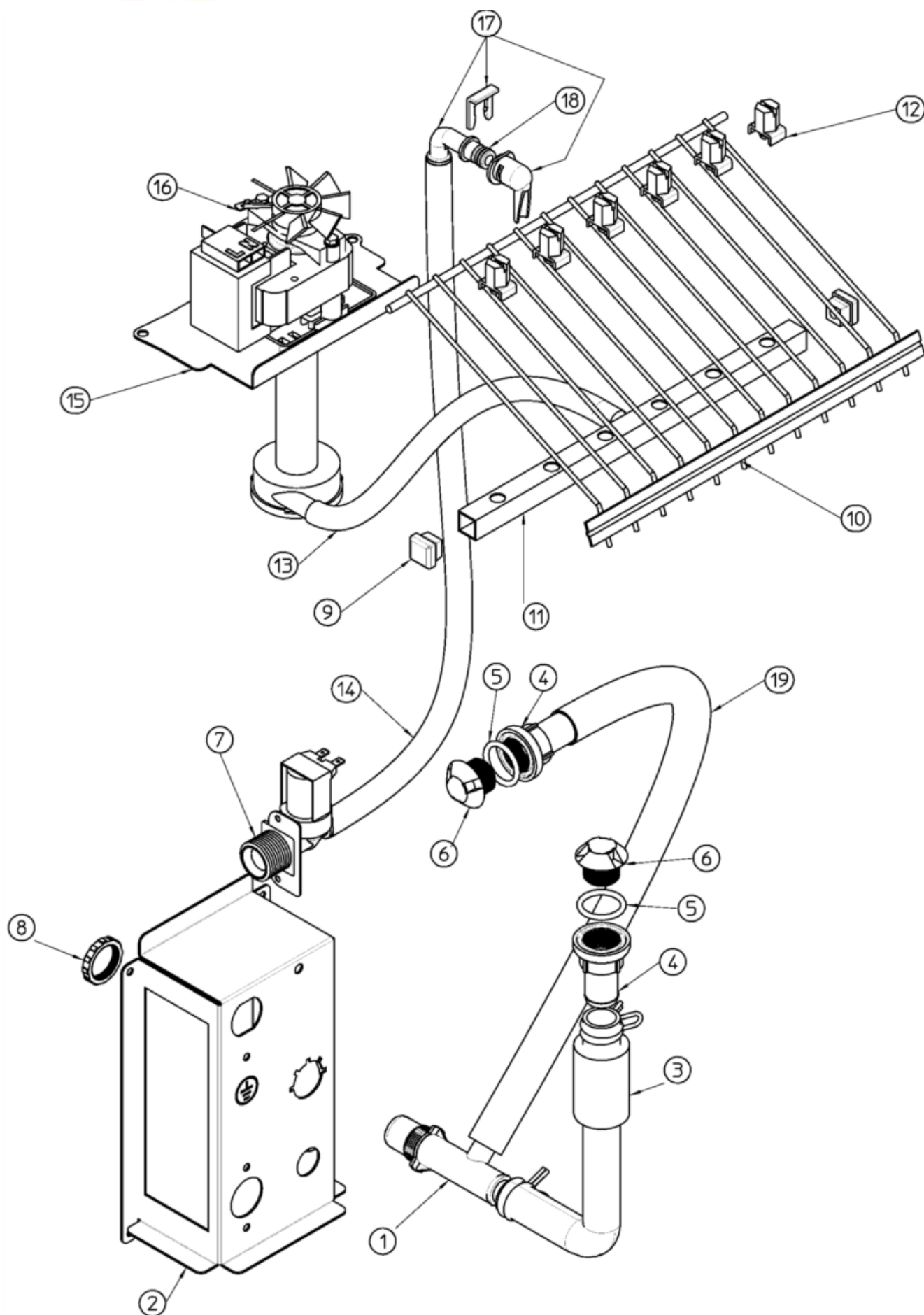
Pos	Codice	Descrizione
0001	SC620389 00	CONDENSATORE AD ACQUA
0002	SC670106 05	COMPRESSORE - 230/50/1
0003	SC650106 00	CAPPUCCIO VALVOLA
0004	SC670012 00	PISTONCINO VALVOLA
0005	SC650109 00	CORPO VALVOLA
0006	SC630020 01	FILTRO MECCANICO
0007	SC620499 03	PRESSOSTATO
0008	SC630003 03	FILTRO DEUMIDIFICATORE
0009	SC630137 01	FILTRO MECCANICO
0010	SC620306 27	CORPO VALVOLA GAS CALDO
0011	SC620306 48	BOBINA VALVOLA GAS CALDO - 230/50-60
0012	SC650105 65	ASS. VALVOLA INGRESSO ACQUA - RAFFR. ARI
0013	SC784444 26	ACCUMULATORE E LINEA DI ASPIRAZIONE
0014	SC784477 11	NULL
0015	SC620167 00	CAPACITA' D'AVVIAMENTO 88-108MFD/330V
0016	SC620057 75	RELE' - 230/50/1
0017	SC620478 18	PROTETTORE -



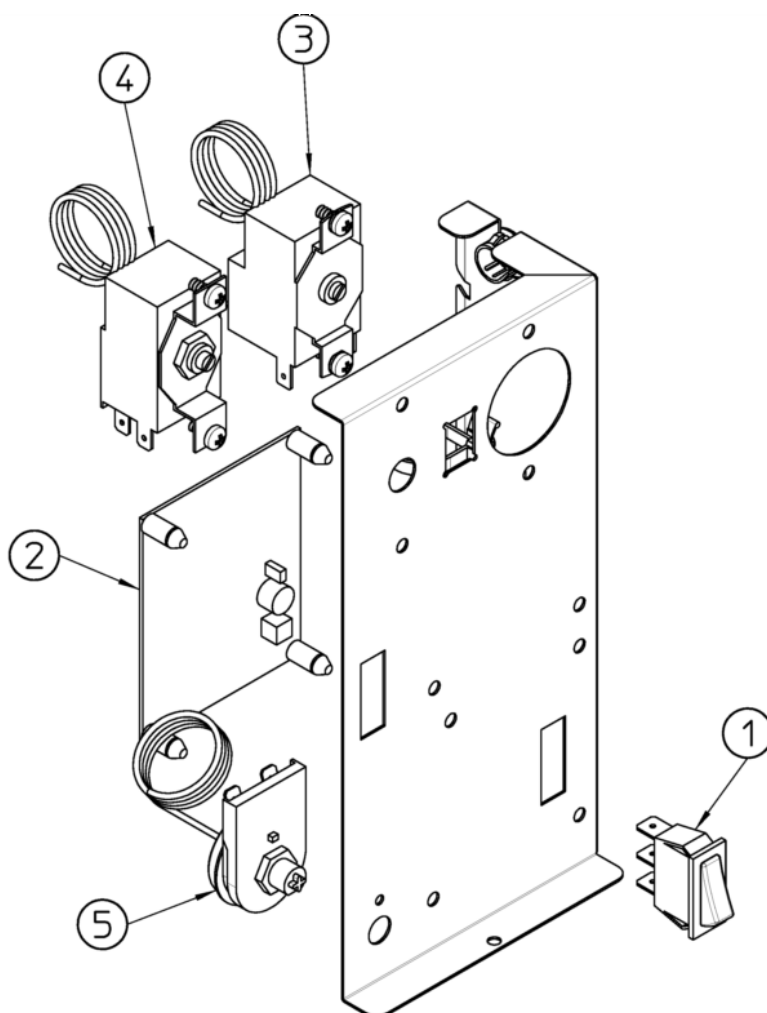
Pos	Codice	Descrizione
0001	SC620389 00	CONDENSATORE AD ACQUA
0002	SC670100 19	COMPRESSORE - 230/50/1
0003	SC650106 00	CAPPUCCIO VALVOLA
0004	SC670012 00	PISTONCINO VALVOLA
0005	SC650109 00	CORPO VALVOLA
0006	SC630020 01	FILTRO MECCANICO
0007	SC620075 00	PRESSOSTATO
0008	SC630003 03	FILTRO DEUMIDIFICATORE
0009	SC630137 01	FILTRO MECCANICO
0010	SC620306 27	CORPO VALVOLA GAS CALDO
0011	SC620306 48	BOBINA VALVOLA GAS CALDO - 230/50-60
0012	SC650105 65	ASS. VALVOLA INGRESSO ACQUA - RAFFR. ARI
0013	SC784444 41	ACCUMULATORE E LINEA DI ASPIRAZIONE
0014	SC784477 11	NULL
0015	SC620167 01	CAPACITA' D'AVVIAMENTO 64-77 MFD/330V
0015	SC620520 01	CONDENSATORE
0016	SCCUB 405151	RELE' - 230/50
0017	SCCUB 102201	PROTETTORE - 230/50/1



Pos	Codice	Descrizione
0001	SC660224 00	RACCORDO DI SCARICO
0001	SC660993 00	NULL
0002	SC610148 19	TUBO DI SCARICO
0003	SC660219 02	RACCORDO DI SCARICO
0004	SC640134 00	GUARNIZIONE OR
0005	SC660211 01	FILTRO SCARICO
0006	SC660535 00	GHIERA IN PLASTICA
0007	SC650105 65	ASS. VALVOLA INGRESSO ACQUA - RAFFR. ARI
0008	SC660558 00R	KIT UGELLO SPRUZZAT (CONF. DA 10 PZ)
0009	SC660557 00	TAPPO
0010	SC661082 00	SRUZZATORE E GRIGLIA
0011	SC640041 31	GUARNIZIONE OR
0012	SC793172 00R	ASS. ENTRATA ACQUA A GOMITO
0013	SC620423 00	POMPA - 230/50/1
0014	SC724485 00	NULL
0015	SC610204 01	SOSTITUITO DA SC610204 03
0016	SC281900 01	TUBO IN PLASTICA-PER METRO
0017	SC610170 00	TUBO SCARICO



Pos	Codice	Descrizione
0001	SC660224 00	RACCORDO DI SCARICO
0001	SC660993 00	NULL
0002	SC702705 00	NULL
0003	SC610148 19	TUBO DI SCARICO
0004	SC660219 02	RACCORDO DI SCARICO
0005	SC640134 00	GUARNIZIONE OR
0006	SC660211 01	FILTRO SCARICO
0007	SC650105 65	ASS. VALVOLA INGRESSO ACQUA - RAFFR. ARI
0008	SC660535 00	GHIERA IN PLASTICA
0009	SC660557 00	TAPPO
0012	SC660558 00R	KIT UGELLO SPRUZZAT (CONF. DA 10 PZ)
0013	SC610204 01	SOSTITUITO DA SC610204 03
0014	SC281900 01	TUBO IN PLASTICA-PER METRO
0015	SC724485 00	NULL
0016	SC620423 00	POMPA - 230/50/1
0017	SC793172 00R	ASS. ENTRATA ACQUA A GOMITO
0018	SC640041 31	GUARNIZIONE OR
0019	SC610170 00	TUBO SCARICO



Pos	Codice	Descrizione
0001	SC620442 02	INTERRUTTORE
0002	SC620507 00	TIMER ELETTRONICO
0003	SC620201 01	TERMOSTATO EVAPORATORE
0004	SC630005 00	TERMOSTATO CONTENITORE
0005	SC620599 00	TERMOSTATO DI SICUREZZA