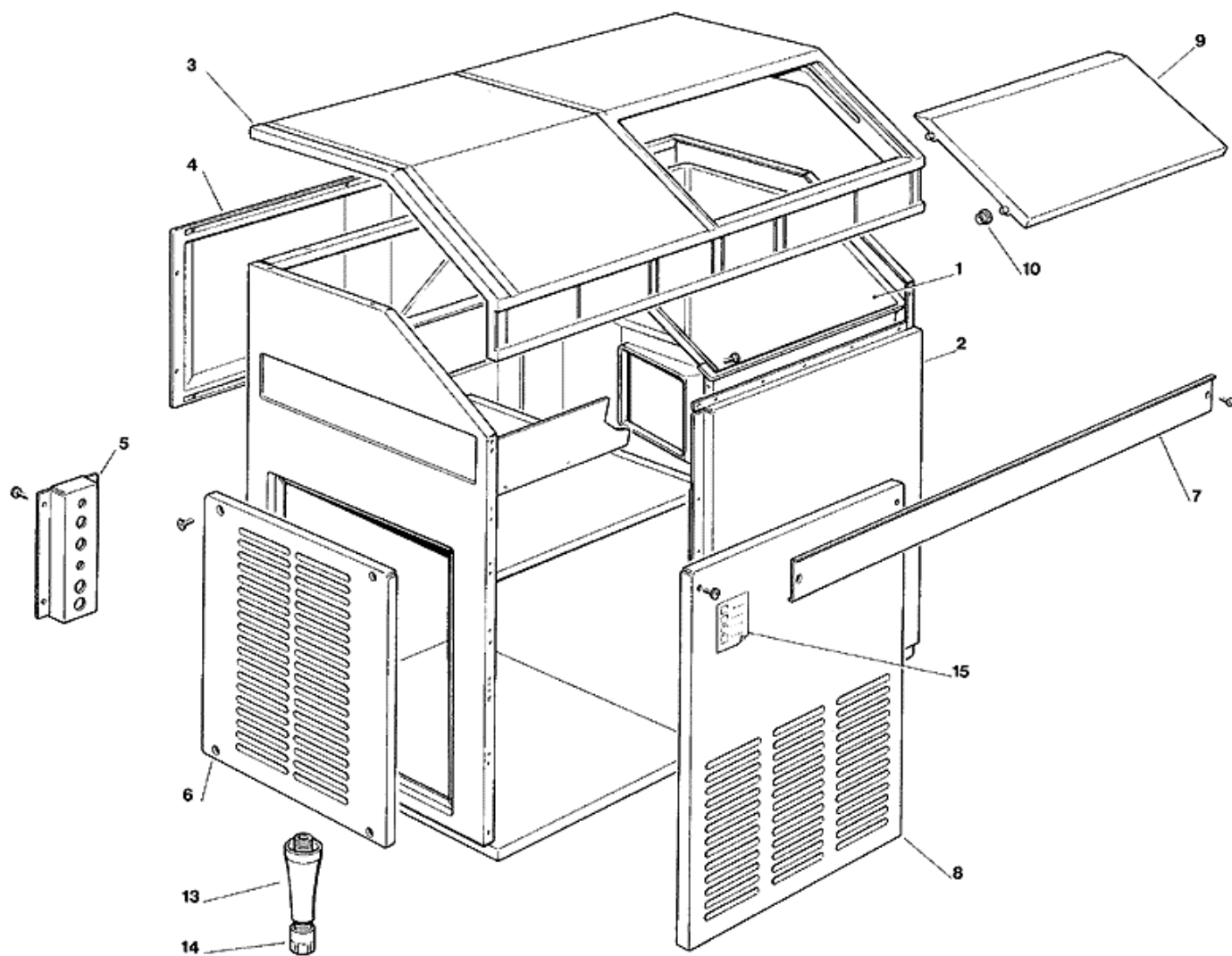
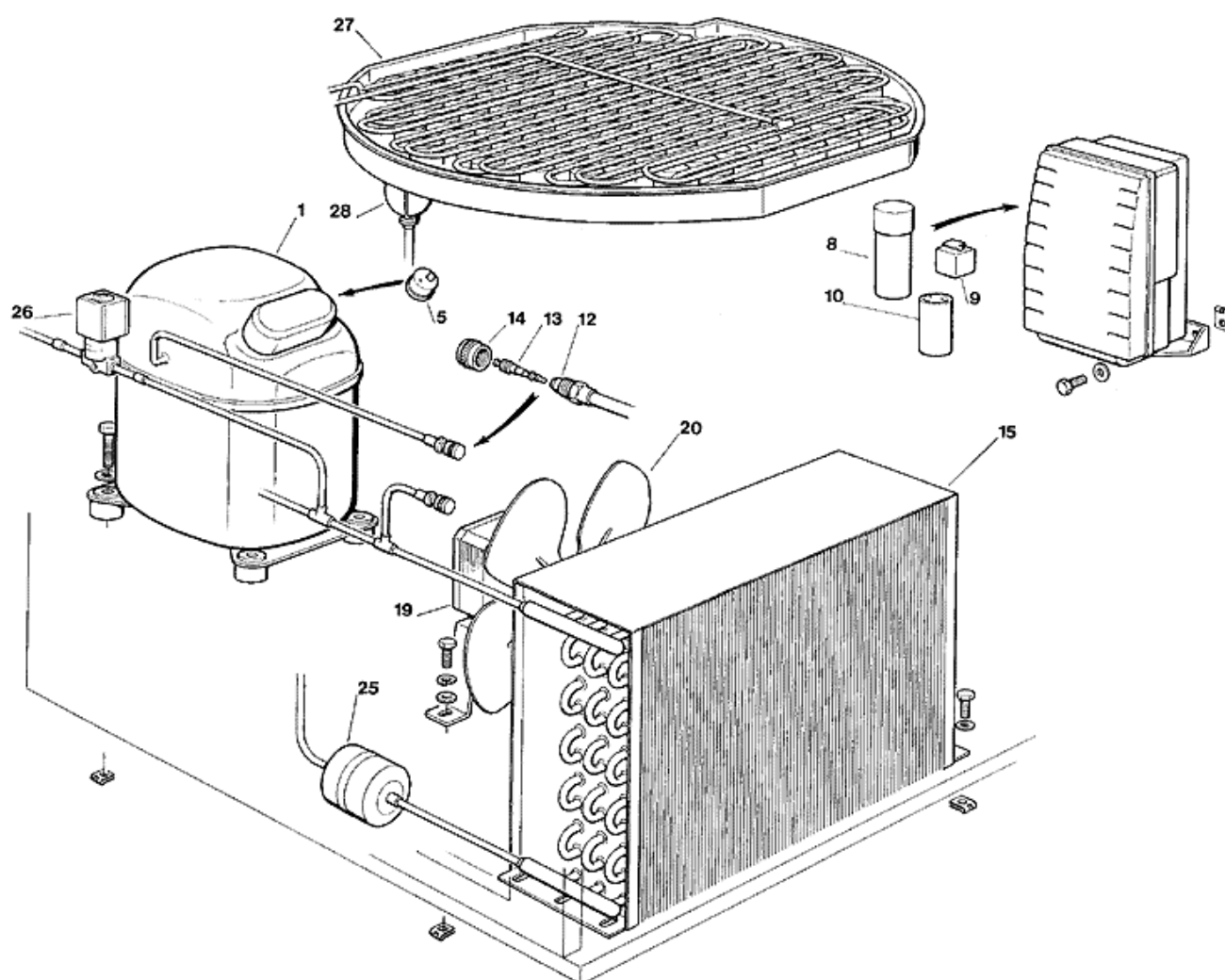


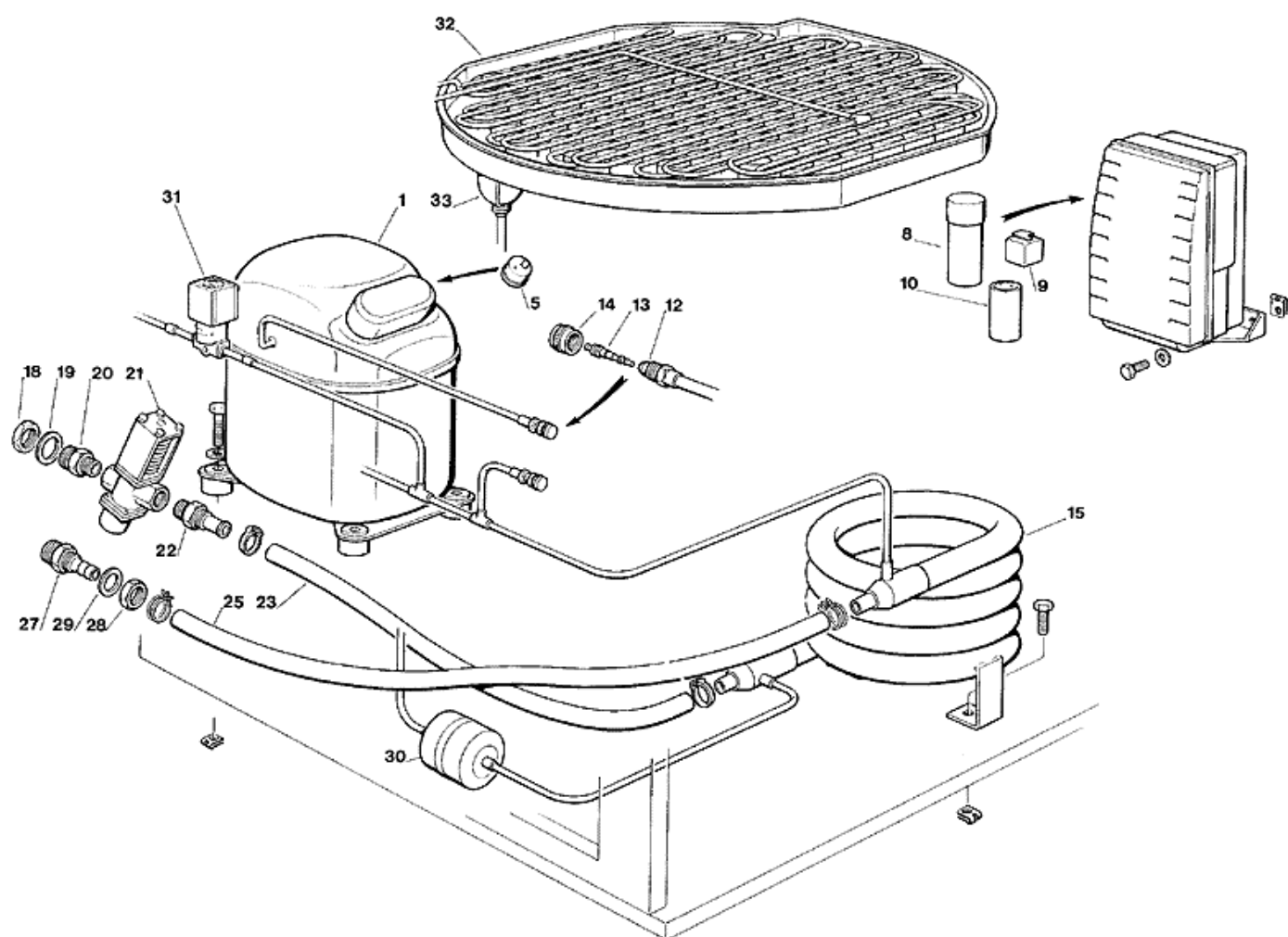
Pos	Codice	Descrizione
0001	SC660502 00	NON DISPONIBILE
0002	SC781407 01	NON DISPONIBILE
0003	SC660490 08	NON DISPONIBILE
0004	SC660503 00	NON DISPONIBILE
0004	SC702232 00	NON DISPONIBILE
0006	SC701808 02	NON DISPONIBILE
0009	SC781503 00R	SPORTELLO
0010	SC660286 00	BRONZINA
0013	SC650670 00	KIT PIEDINO + VITE DI REGOLAZIONE (4 PZ.
0014	SC650670 00	KIT PIEDINO + VITE DI REGOLAZIONE (4 PZ.
0015	SC650624 10	ADESIVO SEGNALETICO



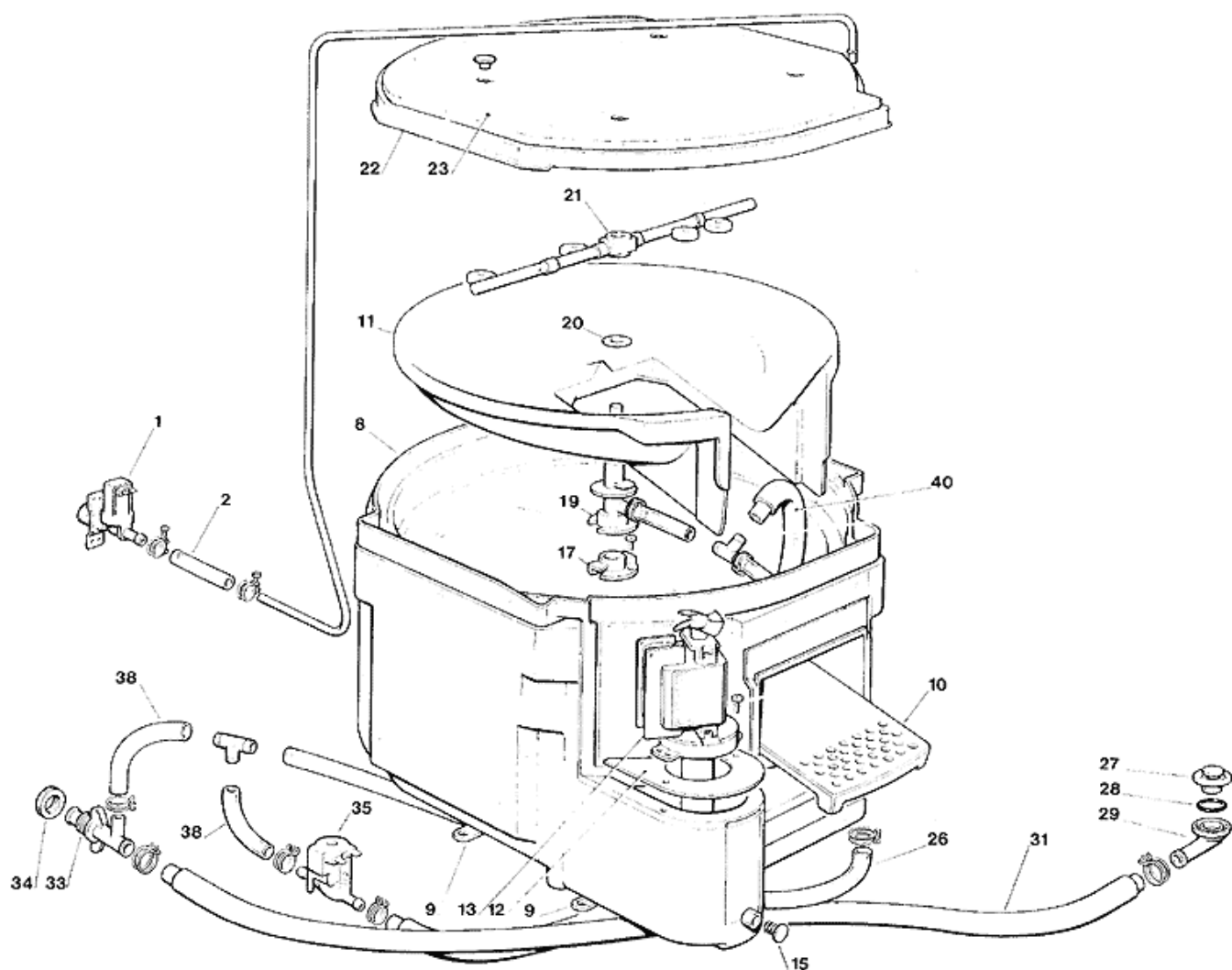
Pos	Codice	Descrizione
0001	SC660502 00	NON DISPONIBILE
0002	SC721883 00	NON DISPONIBILE
0002	SC781407 01	NON DISPONIBILE
0003	SC660490 08	NON DISPONIBILE
0004	SC660503 00	NON DISPONIBILE
0004	SC702232 00	NON DISPONIBILE
0006	SC701808 02	NON DISPONIBILE
0008	SC721912 00	NON DISPONIBILE
0009	SC781503 00R	SPORTELLO
0010	SC660286 00	BRONZINA
0013	SC650670 00	KIT PIEDINO + VITE DI REGOLAZIONE (4 PZ.
0014	SC650670 00	KIT PIEDINO + VITE DI REGOLAZIONE (4 PZ.
0015	SC650624 10	ADESIVO SEGNALETICO



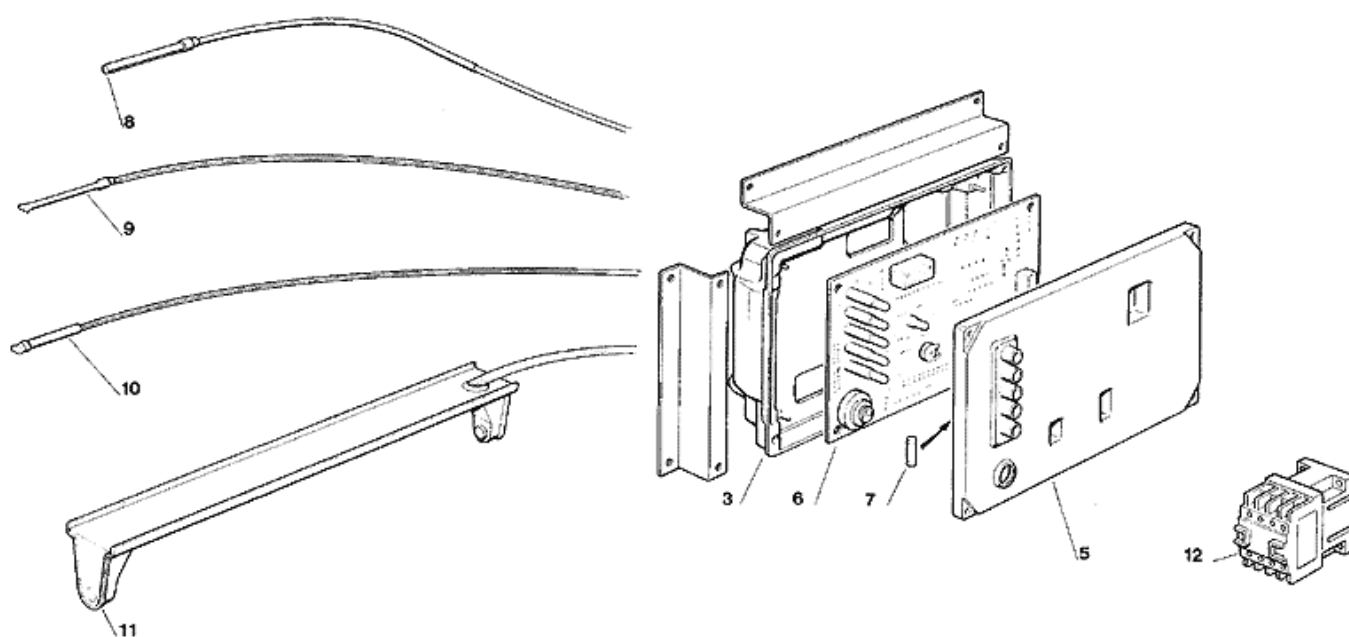
Pos	Codice	Descrizione
0001	SC670099 04	COMPRESSORE - 230/50/1
0001	SC670099 14	COMPRESSORE - 115/60
0001	SC670099 27	COMPRESSORE - 230/60/1
0005	SC620058 53	PROTETTORE 115/60
0005	SC620058 78	PROTETTORE MST 000ALKD
0005	SC620058 81	PROTETTORE 230/50/1
0008	SC18001902 69	NULL
0008	SC620167 21	CAPACITA' - 15 MFD/400V
0009	SC620057 43	RELE D'AVVIAMENTO - 230/50
0009	SC620057 46	RELE D'AVVIAMENTO - 230/50
0009	SC620168 20	RELE D'AVVIAMENTO - 115V
0010	SC620167 00	CAPACITA' D'AVVIAMENTO 88-108MFD/330V
0010	SC620167 01	CAPACITA' D'AVVIAMENTO 64-77 MFD/330V
0010	SC620167 41	CAPACITA' D'AVVIAMENTO - 115/60
0012	SC650109 00	CORPO VALVOLA
0013	SC670012 00	PISTONCINO VALVOLA
0014	SC650106 00	CAPPUCCIO VALVOLA
0015	SC620436 00	CONDENSATORE AD ARIA
0019	SC620419 04	MOTORE VENTILATORE - 230/50-60
0019	SC620419 05	MOTORE VENTILATORE - 115/60
0020	SC620419 34	VENTOLA - 50HZ
0025	SC670006 01	FILTRO DEUMIDIFICATORE
0026	SC620306 17	BOBINA VALVOLA GAS CALDO - 115/60
0026	SC620306 46	CORPO VALVOLA GAS CALDO
0026	SC620306 48	BOBINA VALVOLA GAS CALDO - 230/50-60
0027	SC784434 05	ASSIEME EVAPORATORE - GRANDE
0027	SC784435 05	ASSIEME EVAPORATORE - MEDIO
0027	SC784436 01	ASSIEME EVAPORATORE - PICCOLI
0028	SC784452 01R	ACCUMUL. E LINEA ASPIRAZIONE



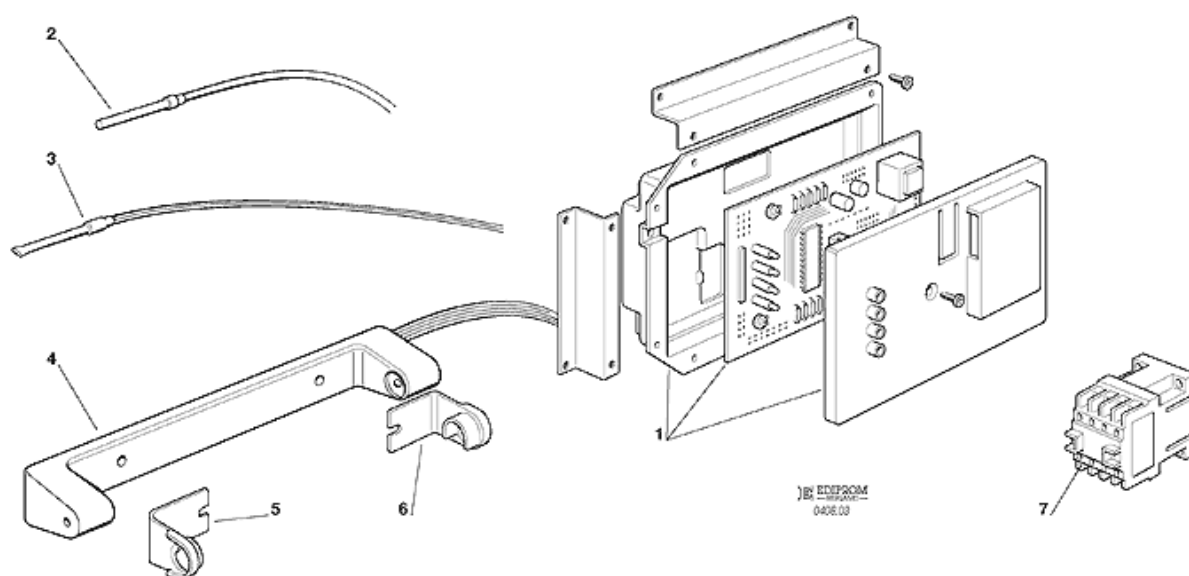
Pos	Codice	Descrizione
0001	SC670099 04	COMPRESSORE - 230/50/1
0001	SC670099 14	COMPRESSORE - 115/60
0001	SC670099 27	COMPRESSORE - 230/60/1
0005	SC620058 53	PROTETTORE 115/60
0005	SC620058 78	PROTETTORE MST 000ALKD
0005	SC620058 81	PROTETTORE 230/50/1
0008	SC18001902 69	NULL
0008	SC620167 21	CAPACITA' - 15 MFD/400V
0009	SC620057 43	RELE D'AVVIAMENTO - 230/50
0009	SC620057 46	RELE D'AVVIAMENTO - 230/50
0009	SC620168 20	RELE D'AVVIAMENTO - 115V
0010	SC620167 00	CAPACITA' D'AVVIAMENTO 88-108MFD/330V
0010	SC620167 01	CAPACITA' D'AVVIAMENTO 64-77 MFD/330V
0010	SC620167 41	CAPACITA' D'AVVIAMENTO - 115/60
0012	SC650109 00	CORPO VALVOLA
0013	SC670012 00	PISTONCINO VALVOLA
0014	SC650106 00	CAPPUCCIO VALVOLA
0015	SC620495 02	CONDENSATORE
0018	SC400053 00	DADO
0019	SC400031 01	RONDELLA
0020	SC733204 00	RACCORDO INGRESSO ACQUA
0021	SC620111 00	VALVOLA PRESSOSTATICA
0022	SC733173 02	NON DISPONIBILE
0023	SC281900 05	TUBO PVC DN13 (13X19)90°
0025	SC281900 05	TUBO PVC DN13 (13X19)90°
0027	SC660291 00	SCARICO ACQUA 3/4 GAS
0028	SC400030 01	DADO
0029	SC400031 00	RONDELLA
0030	SC670006 01	FILTRO DEUMIDIFICATORE
0031	SC620306 17	BOBINA VALVOLA GAS CALDO - 115/60
0031	SC620306 46	CORPO VALVOLA GAS CALDO
0031	SC620306 48	BOBINA VALVOLA GAS CALDO - 230/50-60
0032	SC784434 05	ASSIEME EVAPORATORE - GRANDE
0032	SC784435 05	ASSIEME EVAPORATORE - MEDIO
0032	SC784436 01	ASSIEME EVAPORATORE - PICCOLI
0033	SC784452 01R	ACCUMUL. E LINEA ASPIRAZIONE



Pos	Codice	Descrizione
0001	SC650105 03	VALVOLA INGRESSO ACQUA - 115/60
0001	SC650105 54	VALVOLA INGRESSO ACQUA - 230/50 - 60
0002	SC281900 04	TUBO IN PLASTICA-PER METRO
0008	SC784344 00R	INVOLUCRO EVAPORATORE
0009	SC660489 00	SUPPORTO EVAPORATORE
0010	SC660488 01	SCIVOLO INTERNO AMOVIBILE
0011	SC660487 01	FONDO INTERNO
0012	SC723132 05	NULL
0013	SC620430 01	ASSIEME POMPA - 115/60
0013	SC620430 02	ASSIEME POMPA - 230/60
0013	SC620430 09R	ASSIEME POMPA - 230/50
0015	SC650550 00	TAPPO IN PLASTICA
0017	SC660483 00	FLANGIA RACCORDO CENTRALE
0019	SC660475 00	RACCORDO CENTRALE
0020	SC440013 08	NULL
0021	SC793127 03	ASSY SPRUZZATORE
0022	SC660491 00	COPERCHIO EVAPORATORE
0023	SC650538 00	ISOLAMENTO
0027	SC660211 01	FILTRO SCARICO
0028	SC640134 00	GUARNIZIONE OR
0029	SC660213 01	RACCORDO A GOMITO
0031	SC610159 04	TUBO IN PLASTICA
0033	SC660224 00	RACCORDO DI SCARICO
0034	SC660535 00	GHIERA IN PLASTICA
0035	SC620460 00	VALVOLA DI SCARICO
0038	SC610182 02	TUBO DI SCARICO
0040	SC610188 00	TUBO IN PLASTICA



Pos	Codice	Descrizione
0003	SCCM 29070021	SCATOLA ELETTRICA
0005	SCCM 29015057	COPERCHIO SCATOLA ELETTRICA
0006	SC060711 00	KIT SCHEDA ELETTRONICA - 230V
0007	SC630015 09	NON DISPONIBILE
0007	SC630015 10	FUSIBILE (16 A)
0008	SC620404 10	SENSORE TEMP. EVAPORATORE
0009	SC620404 11	SENSORE TEMP. CONDENSATORE
0010	SC620404 02	SENSORE TEMP. AMBIENTE
0011	SC650674 07	ASS. CONTR. LIVELLO GHIACCIO
0012	SC630119 00	TELERUTTORE



Pos	Codice	Descrizione
0001	SC060711 00	KIT SCHEDA ELETTRONICA - 230V
0001	SC060711 01	KIT SCHEDA ELETTRONICA - 115V
0002	SC620404 10	SENSORE TEMP. EVAPORATORE
0003	SC620404 11	SENSORE TEMP. CONDENSATORE
0004	SC650674 07	ASS. CONTR. LIVELLO GHIACCIO
0005	SC660720 00	PROTEZIONE IN PLASTICA
0006	SC660720 01	PROTEZIONE IN PLASTICA
0007	SC630119 00	TELERUTTORE
0007	SC630148 01	NULL