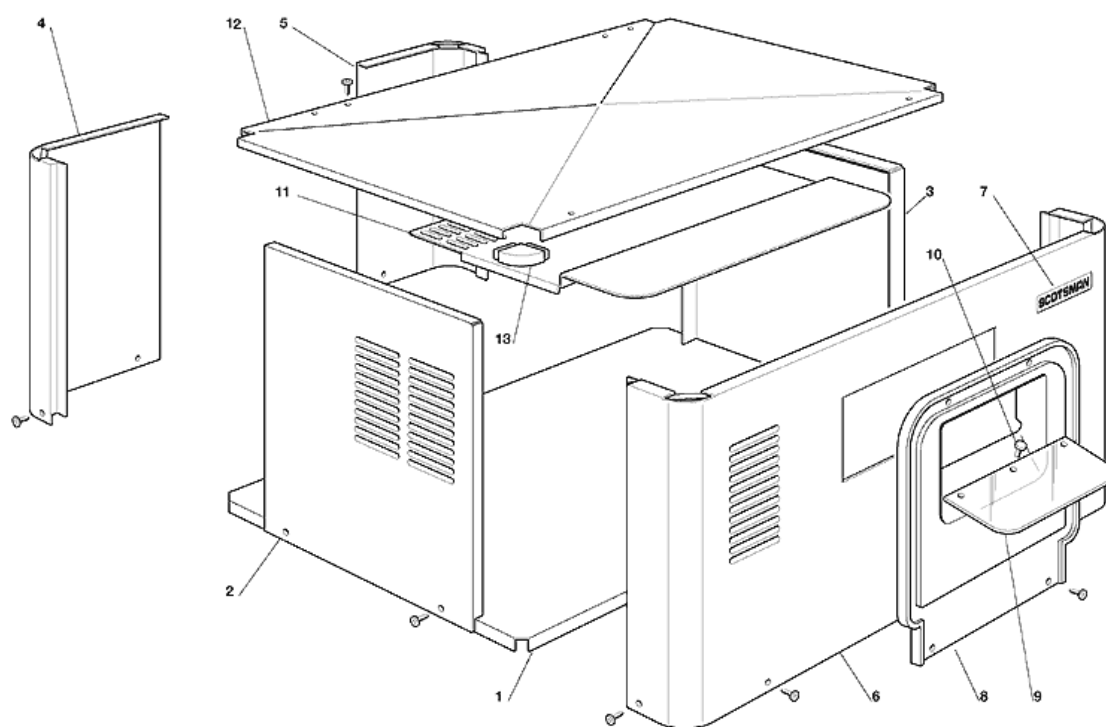
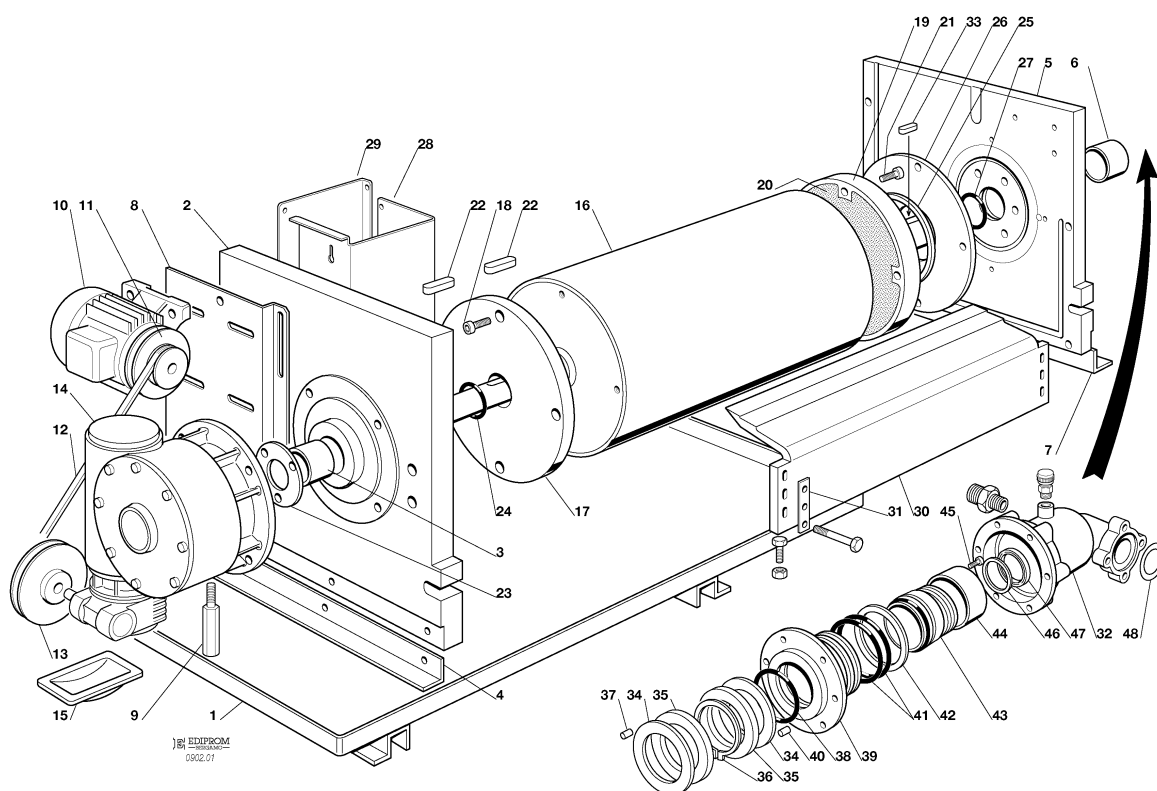


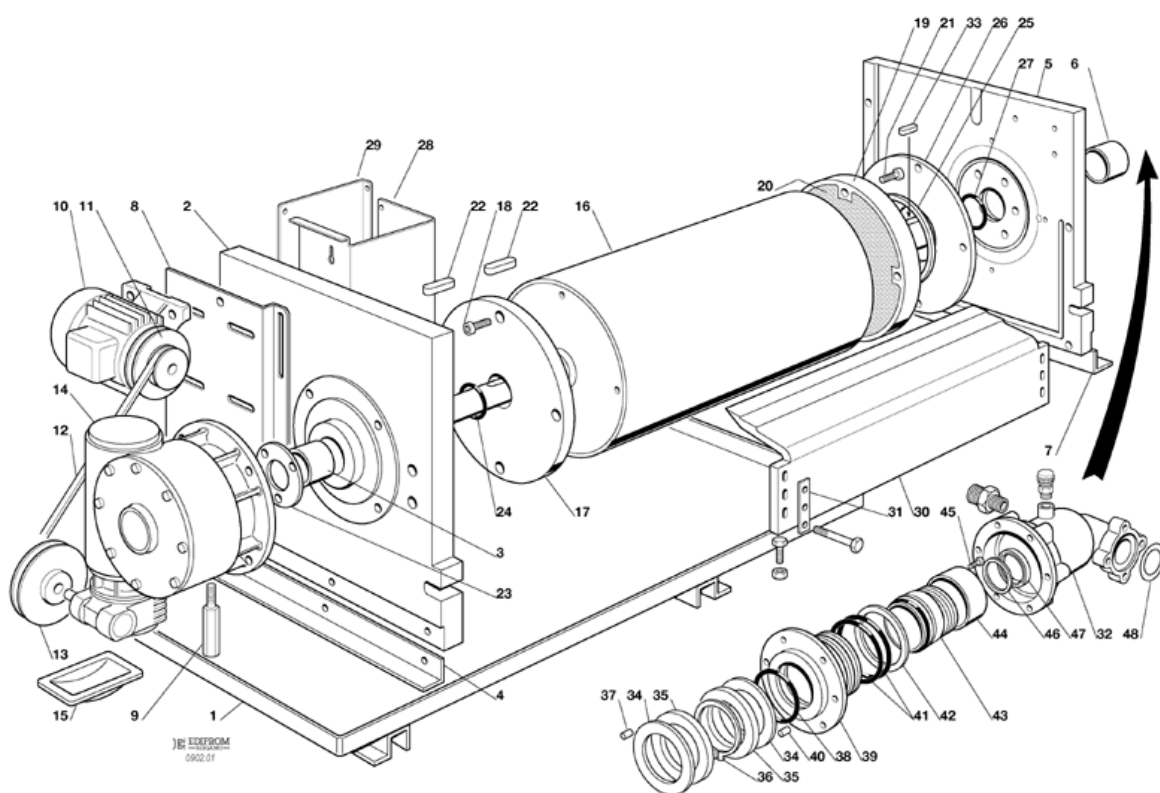
- 1 - MACHINE GEHAUSE
- 2 - LUFTGEKÜHLT GEFRIERSYSTEM
- 3 - VERDAMPFER UND GETRIEBE EINHEIT - VON S.N. 1663 BIS S.N. 1689
- 4 - VERDAMPFER UND GETRIEBE EINHEIT - VON S.N. 1690 BIS S.N. 1703
- 5 - VERDAMPFER UND GETRIEBE EINHEIT - VON S.N. 1704
- 6 - GEFRIERSYSTEM
- 7 - ELEKTRISCHE KASTEN



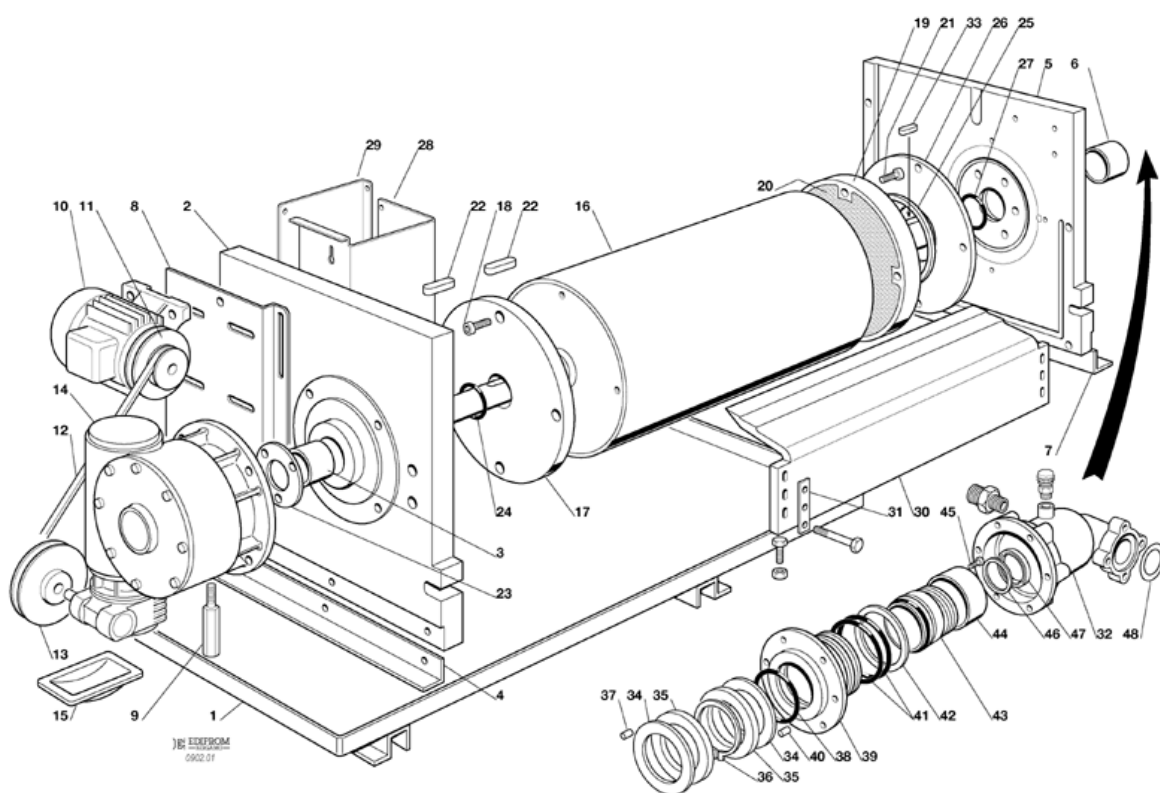
POSITION	CODE	BEZEICHNUNG
0001	784500 03	CHASSIS RAHMENGEGÄUSE
0002	721722 00	LINKE AUSSENWAND
0003	721723 00	RECHTE SEITENWAND
0004	784501 06	LINKE REUCKWAND
0005	784502 15	RECHTE REUCKWAND
0006	784503 06	VODERWAND
0007	660614 00	SCOTSMAN ZEICHEN
0008	660723 02	TÜLLE-ÖFFNUNGS-RAHMEN
0009	741120 01	EISRUTSCHEN
0010	650595 00	RUTSCHENKNOPFCHEN
0011	721725 00	VERDAMPFERDECKEL
0012	660953 00	PLASTIKABDECKHAUBE



POSITION	CODE	BEZEICHNUNG
0001	660902 00	PLASTIKWASSER-BEHÄLTER
0002	660936 01	BASSIN-SEITE - ZAHNRAD-REDUZIERER
0003	651060 00	SHAFT LAGER
0005	660935 01	BASSIN-SEITE - KÜHLMITTEL
0006	651060 02	SHAFT LAGER
0008	784350 10	ANTRIEBSMOTOR-TRICKSEREI
0010	620316 02	ANTRIEBS MOTOR
0011	650879 07	RIEMEN
0012	650878 01	KIELRIEMEN
0013	650879 10	RIEMEN
0014	620377 04	GETRIEBE
0016	784353 08	NUR VERDAMPFER-TROMMEL
0017	742111 00	FLANSCH RECHTENSEITE
0018	420014 10	SCHRAUBE
0019	742110 00	FLANSCH - LINKEINSEITE
0020	650615 00	ISOLIERUNG
0021	420014 09	SCHRAUBE
0022	741092 04	KEIL
0023	724254 05	FLANSCH
0024	640041 19	O RING
0025	640107 00	DICHTUNG RING & FEDER
0027	640041 18	O RING
0028	724432 00	HALTEWINKEL DER WASSER-PUMPEN
0029	724433 00	ABDECKUNG DER WASSER-PUMPEN
0030	723168 00	EISRADIERUNGLINGE
0031	721341 02	PLATTE
0032	651219 00	ISOLIERUNG
0032	743127 01	EINSAMMLER
0033	724260 00	KEIL
0034	651061 00	SCHEIBE
0035	724257 00	METALL PLATTE
0036	460000 02	CLIP RING
0037	723133 00	STIFT
0038	640041 13	O RING
0039	724307 00	RUNG FUER GRAPHITIC DICHT.
0040	460039 03	STIFT
0041	640041 10	O RING
0042	640101 00	DICHTUNG
0043	001028 05	KIT GEFRIERMittel DICHTUNG
0044	724308 00	ENTFERNENSTUECK
0045	420014 08	SCHRAUBE
0046	724256 01	SCHEIBE
0047	640096 00	DICHTUNG
0048	640076 09	DICHTUNG

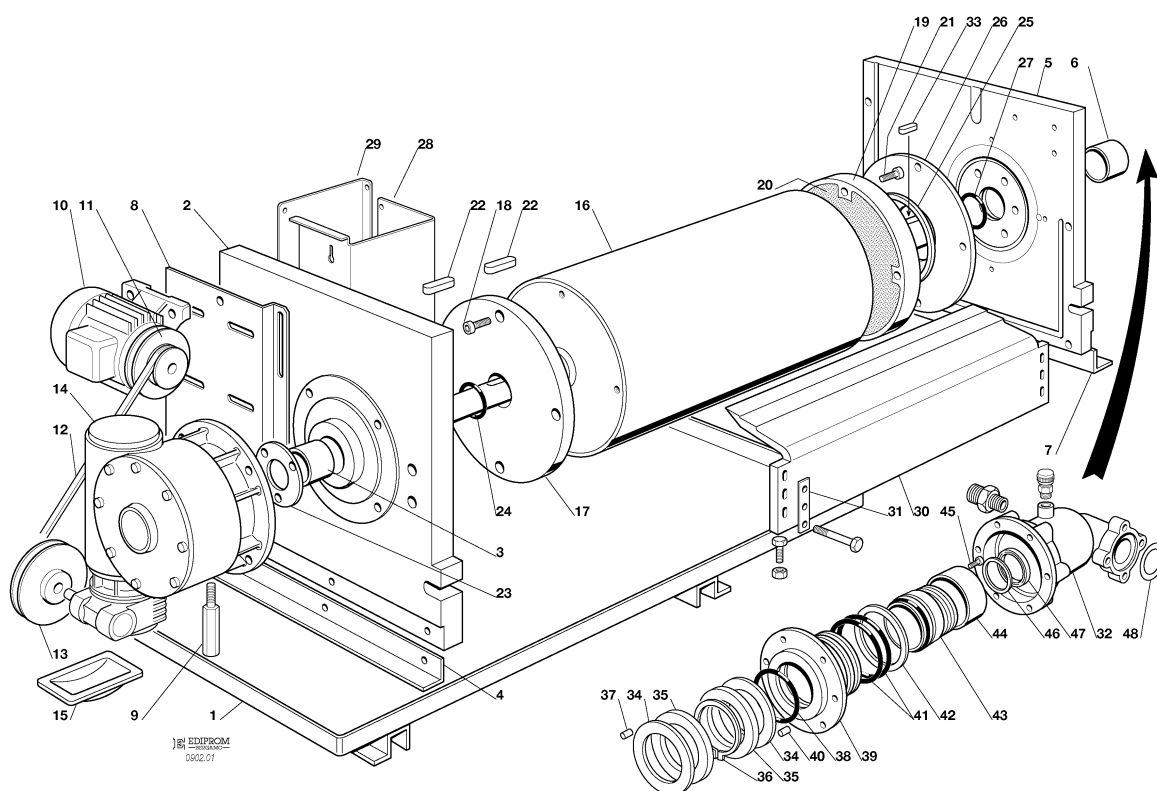


POSITION	CODE	BEZEICHNUNG
0001	660902 00	PLASTIKWASSER-BEHÄLTER
0002	742108 00	WASSERBAD RECHTENSEITE
0003	651060 00	SHAFT LAGER
0005	742129 00	WASSERBAD LINKENSEITE
0006	651060 02	SHAFT LAGER
0008	784350 10	ANTRIEBSMOTOR-TRICKSEREI
0010	620316 02	ANTRIEBS MOTOR
0011	650879 07	RIEMEN
0012	650878 01	KIELRIEMEN
0013	650879 10	RIEMEN
0014	620377 04	GETRIEBE
0016	784353 08	NUR VERDAMPFER-TROMMEL
0017	742111 00	FLANSCH RECHTENSEITE
0018	420014 10	SCHRAUBE
0019	742110 00	FLANSCH - LINKEINSEITE
0020	650615 00	ISOLIERUNG
0021	420014 09	SCHRAUBE
0022	741092 04	KEIL
0023	724254 05	FLANSCH
0024	640041 19	O RING
0025	640107 00	DICHTUNG RING & FEDER
0027	640041 18	O RING
0028	724432 00	HALTEWINKEL DER WASSER-PUMPEN
0029	724433 00	ABDECKUNG DER WASSER-PUMPEN
0030	723123 08	EISRADIERUNGLINGE
0031	721341 02	PLATTE
0032	651219 00	ISOLIERUNG
0032	743127 01	EINSAMMLER
0033	724260 00	KEIL
0034	651061 00	SCHEIBE
0035	724257 00	METALL PLATTE
0036	460000 02	CLIP RING
0037	723133 00	STIFT
0038	640041 13	O RING
0039	724307 00	RUNG FUER GRAPHITIC DICHT.
0040	460039 03	STIFT
0041	640041 10	O RING
0042	640101 00	DICHTUNG
0043	001028 05	KIT GEFRIERMittel DICHTUNG
0044	724308 00	ENTFERNENSTUECK
0045	420014 08	SCHRAUBE
0046	724256 01	SCHEIBE
0047	640096 00	DICHTUNG
0048	640076 09	DICHTUNG



POSITION	CODE	BEZEICHNUNG
0001	660902 00	PLASTIKWASSER-BEHÄLTER
0002	742108 00	WASSERBAD RECHTENSEITE
0003	651060 00	SHAFT LAGER
0005	742129 00	WASSERBAD LINKENSEITE
0006	651060 02	SHAFT LAGER
0008	784350 10	ANTRIEBSMOTOR-TRICKSEREI
0010	620316 02	ANTRIEBS MOTOR
0011	650879 07	RIEMEN
0012	650878 04	RIEMEN
0013	650879 11	KIELRIEMEN
0014	620512 00	GETRIEBE
0016	784353 08	NUR VERDAMPFER-TROMMEL
0017	742111 00	FLANSCH RECHTENSEITE
0018	420014 10	SCHRAUBE
0019	742110 00	FLANSCH - LINKEINSEITE
0020	650615 00	ISOLIERUNG
0021	420014 09	SCHRAUBE
0022	741092 04	KEIL
0023	724254 05	FLANSCH
0024	640041 19	O RING
0025	640107 00	DICHTUNG RING & FEDER
0027	640041 18	O RING
0028	724432 00	HALTEWINKEL DER WASSER-PUMPEN
0029	724433 00	ABDECKUNG DER WASSER-PUMPEN
0030	723123 08	EISRADIERUNGLINGE
0031	721341 02	PLATTE
0032	651219 00	ISOLIERUNG
0032	743127 01	EINSAMMLER
0033	724260 00	KEIL
0034	651061 00	SCHEIBE
0035	724257 00	METALL PLATTE
0036	460000 02	CLIP RING
0037	723133 00	STIFT
0038	640041 13	O RING
0039	724307 00	RUNG FUER GRAPHITIC DICHT.
0040	460039 03	STIFT
0041	640041 10	O RING
0042	640101 00	DICHTUNG
0043	001028 05	KIT GEFRIERMittel DICHTUNG
0044	724308 00	ENTFERNENSTUECK
0045	420014 08	SCHRAUBE
0046	724256 01	SCHEIBE
0047	640096 00	DICHTUNG
0048	640076 09	DICHTUNG

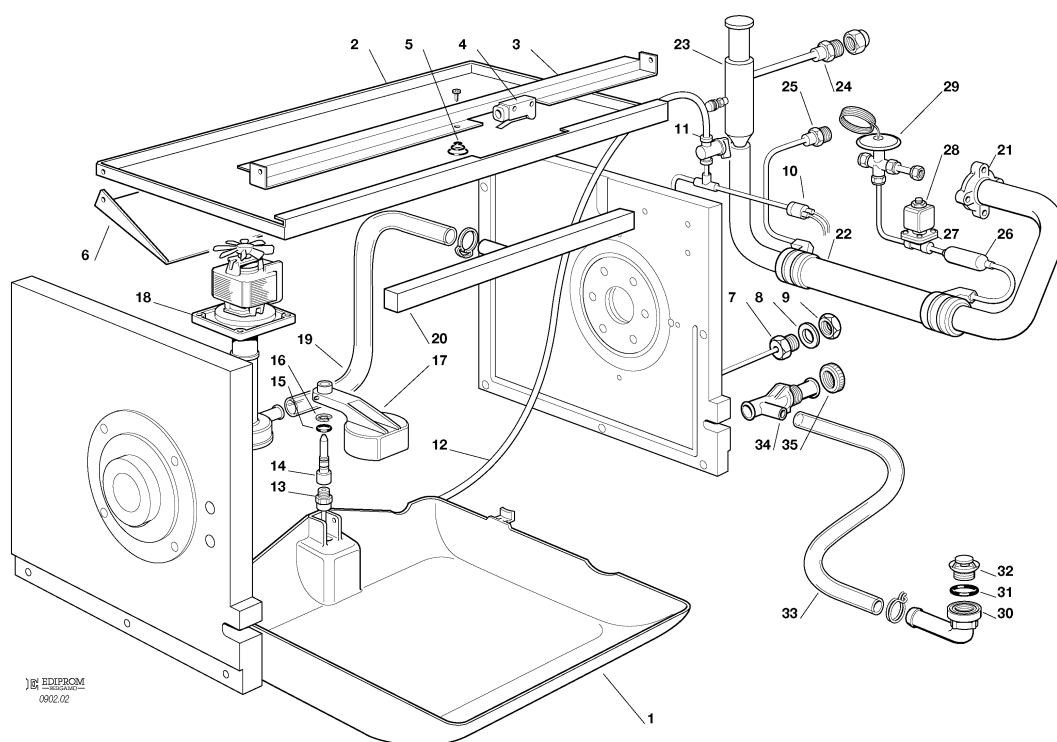
Scotsman⁵ - VERDAMPFER UND GETRIEBE EINHEIT - VON S.N. 1704



BY ENDROM
0902/01

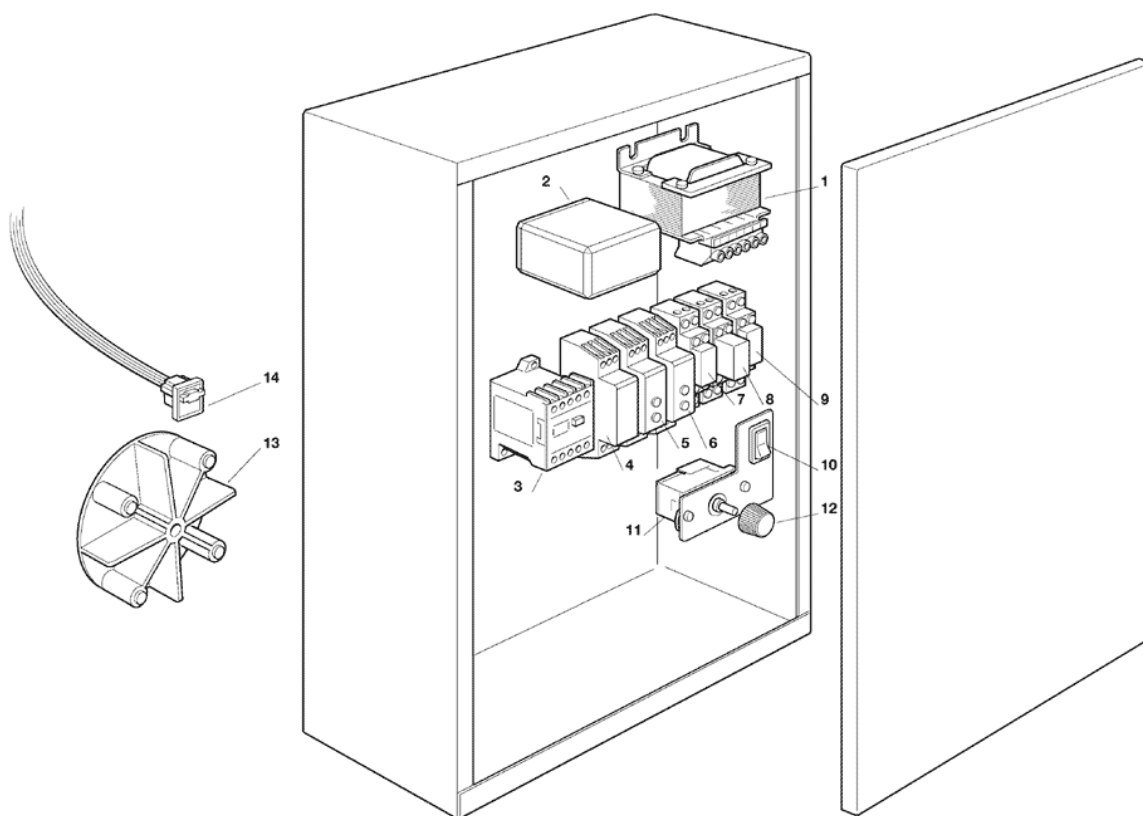
Scotsman⁵ - VERDAMPFER UND GETRIEBE EINHEIT - VON S.N. 1704

POSITION	CODE	BEZEICHNUNG
0001	660902 00	PLASTIKWASSER-BEHÄLTER
0002	660936 01	BASSIN-SEITE - ZAHNRAD-REDUZIERER
0003	651060 00	SHAFT LAGER
0005	660935 01	BASSIN-SEITE - KÜHLMITTEL
0006	651060 02	SHAFT LAGER
0008	784350 10	ANTRIEBSMOTOR-TRICKSEREI
0010	620316 02	ANTRIEBS MOTOR
0011	650879 07	RIEMEN
0012	650878 04	RIEMEN
0013	650879 11	KIELRIEMEN
0014	620512 00	GETRIEBE
0016	784353 08	NUR VERDAMPFER-TROMMEL
0017	742111 00	FLANSCH RECHTENSEITE
0018	420014 10	SCHRAUBE
0019	742110 00	FLANSCH - LINKEINSEITE
0020	650615 00	ISOLIERUNG
0021	420014 09	SCHRAUBE
0022	741092 04	KEIL
0023	724254 05	FLANSCH
0024	640041 19	O RING
0025	640107 00	DICHTUNG RING & FEDER
0027	640041 18	O RING
0028	724432 00	HALTEWINKEL DER WASSER-PUMPEN
0029	724433 00	ABDECKUNG DER WASSER-PUMPEN
0030	723168 00	EISRADIERUNGLINGE
0031	721341 02	PLATTE
0032	651219 00	ISOLIERUNG
0032	743127 01	EINSAMMLER
0033	724260 00	KEIL
0034	651061 00	SCHEIBE
0035	724257 00	METALL PLATTE
0036	460000 02	CLIP RING
0037	723133 00	STIFT
0038	640041 13	O RING
0039	724307 00	RUNG FUER GRAPHITIC DICHT.
0040	460039 03	STIFT
0041	640041 10	O RING
0042	640101 00	DICHTUNG
0043	001028 05	KIT GEFRIERMITTEL DICHTUNG
0044	724308 00	ENTFERNENSTUECK
0045	420014 08	SCHRAUBE
0046	724256 01	SCHEIBE
0047	640096 00	DICHTUNG
0048	640076 09	DICHTUNG



EDFROM
0902.02

POSITION	CODE	BEZEICHNUNG
0001	660901 00	WASSER-SUMPF
0002	724276 01	DRUCKPLATTE
0003	724292 00	MICRO SCHALTER ANLAGE
0004	620366 00	FEDER
0005	650161 01	FEDER
0006	724278 00	EISDEFLEKTOR
0007	733205 00	WASSEREINLAUFSTUECK
0008	400031 00	SCHEIBE
0009	400030 00	MUTTER
0010	620451 00	PRESSOSTAT
0011	651206 00	WASSER-HAHN
0012	651206 02	POLYÄTHYLEN-SCHLAUCH
0013	651206 01	WASSER-BEFESTIGUNG - 1/4" - 1/8 BSPT
0014	723107 02	WASSER-EINGANGS-DÜSE
0015	640100 00	O RING
0016	460038 02	RING
0017	660585 00	SCHWIMMER
0018	620433 07	WASSER PUMPEN - 230/50/1
0019	610169 05	PLASTIKROHR
0020	650739 00	WASSERVERSORGUNGSROHR
0021	650521 04	FLANGE
0022	620317 00	WARMETAUSCHER
0023	620454 00	VERDAMPUNGSDRUCKREGLER
0024	650517 03	5/8" ANSCHLUßSTÜCK
0025	650517 00	FLANSCH ANSCHLUßSTÜCK
0026	630117 00	MECHANISCH FILTERN
0027	620306 07	HEISSGAZ VENTILGEHÄUSE
0028	620306 48	HEISSGAZ VENTIL SPULE - 230/50-60
0029	620427 55	EXPANSION VENTIL. - SUSS WASSER
0030	660213 01	WASSER ABFLUSS-SPEICHER
0031	640134 00	SIMMER RING
0032	660211 01	ABFLUSSFILTER
0033	610148 10	ABFLUSSROHR
0034	660224 00	T STÜCK
0035	660535 00	PLASTICK RING MUTTER



POSITION	CODE	BEZEICHNUNG
0001	EQ TRA220-12	TRANSFORMER
0002	620488 00	DRUM ROTATION CONTROL BOARD
0003	EQ LC1K0910M7	MAGNETSCHALTER
0004	EQ REFASI	3-PHASE MONITORING RELAY
0005	EQ DAA51CM24	VERSPÄTUNG
0006	EQ DAA51CM24	VERSPÄTUNG
0007	EQ RE230V	RELAIS - 230V
0007	EQ REZOC	RELAY HOLDER
0008	620509 00	RELAIS
0008	620509 01	RELAISFASSUNG
0009	EQ RE230V	RELAIS - 230V
0009	EQ REZOC	RELAY HOLDER
0010	EQ PULS01	RESET BUTTON
0011	620263 03	BEHÄLTER THERMOSTAT
0013	784476 02	MAGNETHALTER CPL
0014	620404 03	HALL EFFEKT-FÜHLER