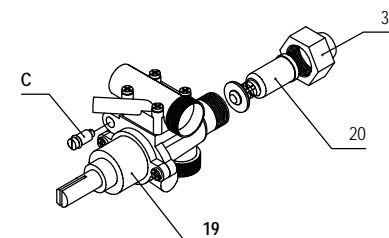
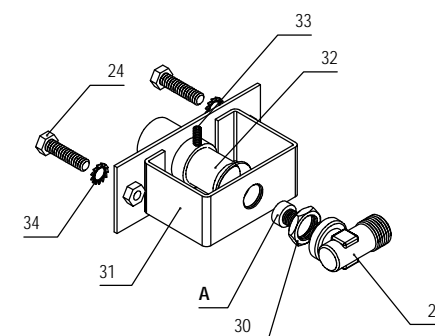
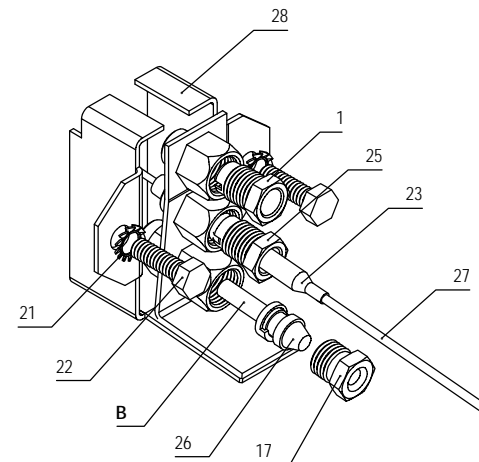
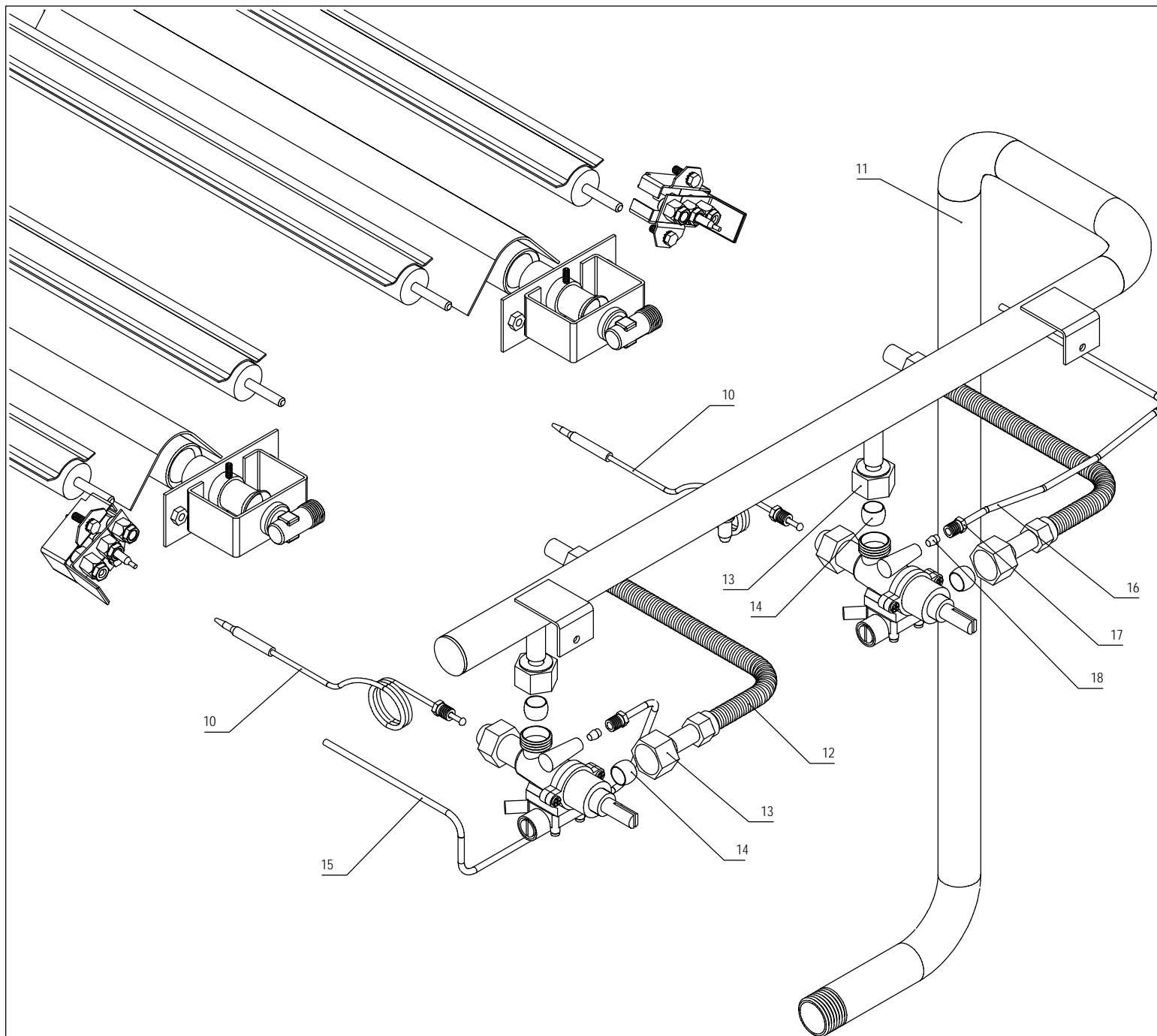


Serie Serie Série	COMPACT PLUS	Modello Modell Model	GLG/70	Codice Kodex Code Code	0105213750	Tav. Detail Detail Detail	A
Primo numero di serie Erste Seriennummer First serial number Première numéro de série		Ultimo numero di serie Letzte Seriennummer Last serial number Dernière numéro de série		Revisión Revision Revision Révision	00		
Disegnato Gezeichnet	T. Tschigg	Approvato Geprüft	<i>N. Tschigg</i>	File Date	GL70.DWG	Data Datum	02/12/03

**ambach**  
GROSSKÜCHENTECHNIK - GRANDI CUCINE

39052 Kalten-Caldaro-ITALY  
Tel. 0471-662213  
Telefax 0471-662065



Serie Serie Série	Modello Model Modél	Codice Kodex Code	Tav. Detail Détail
COMPACT PLUS	GLG/70	0105213750	B
Primo numero di serie Erste Seriennummer First serial number Première numéro de série	Ultimo numero di serie Letzte Seriennummer Last serial number Dernière numéro de série	Revisione Revision Revision Révision	00
Disegnato Gezeichnet	Approvato Geprüft	File Date	Data Datum
T. Tschigg	<i>N. Tschigg</i>	GLG70.DWG	02/12/03

**ambach**  
GROSSKÜCHENTECHNIK - GRANDI CUCINE

39052 Kallern-Caldaro-ITALY  
Tel. 0471-662213  
Telefax 0471-662065

**0105213750 Model: GLG/70****Gas Lavasteingrill - Unterbau offen****Gas charcoal grill - lower section open****Pietralavica a gas - vano a giorno****Grillade charcoal à gaz - partie inf. ouvert**

	Code	Beschreibung	Descrizione	Description	Désignation	St/Qty	Start	Finish	Serialnr.
1	5040616958	Überwurfmutter Thermofühler	Dado pilota tubo	Nut pilot	Ecrou-raccord tuyau veilleuse	GLG/90	4		
2	3512618178	Zusam. Lade Schmutzfang	Assieme cassetto di raccolta	Oil container assembly	Assembler bac de récupérateur	GLG/70/80-BF	2		
3	5016911984	Gas Brenner	Bruciatore gas	Gas burner	Brûleur à gaz	GLG	2		
4	5060408640	Piezozünder	Accensione piezo	Piezo lightning	Allumeur piézo-électrique	PZ 10006	2		
5	5022908810	Schaltknopf Gas	Manopola gas	Gas knob	Bouton de commande gaz	KKG	2		
6	5005216079	Rost fettreiches Fleisch	Griglia per carni grassi	Grid for fat meat	Grille pour viandes grasses	GCG	2		
7	3510116362	Rost für Fisch mit Griffe	Griglia per pesce con maniglie	Grid for fish with handles	Grille pour poisson av. poignées	GLG	2		
8	5005616361	Griff Rost Fisch	Maniglia griglia pesce	Fish grid handle	Poignée grille poisson	GLG	4		
9	5005216951	Rost für Lavasteine	Griglia per pietra lavica	Grid for charcoals	Grille pour pierres de lave	GLG	2		
10	5024107489	Thermofühler 500mm	Termocoppia 500mm	Thermocouple 500mm	Thermocouple 500mm	GUG	2		
11	5014313807	Ventilrampe	Rampa valvole	Valve rail	Rampe tubulaire à soupape	GLG/80	1		
12	5024613808	Wellschlauch Gasbrenner	Tubo flessibile bruc. gas	Flexible tube gas burner	Tuyau flexible pour brûleur gaz	GLG/70/80	2		
13	5040603188	Überwurfmutter	Dado	Nut	Ecrou-raccord	M20x1,5>12	4		
14	5050503001	Doppelkegelring Messing	Bicono	Olive	Joint bicon.	T.12 Dis.0906	4		
15	5000513805	Rohr Zündbrenner links	Tubo pilota sinistro	Left pilot burner tube	Tuyau de veilleuse gauche	GLG/70/80	1		
16	5000513806	Rohr Zündbrenner rechts	Tubo pilota destro	Right pilot burner tube	Tuyau de veilleuse droite	GLG/70/80	1		
17	5040603572	Überwurfmutter	Dado	Nut	Ecrou-raccord	Pel D=4	4		
18	5050503573	Doppelkegelring Pilot	Bicono pilota tubo	Olive pilot pipe	Joint bicon. tuyau de veilleuse	Pel D=4	2		
19	5018909180	Gasventil	Valvola gas	Gas valve	Soupape à gaz	GK/70	2		
20	5029711647	Magneteinsatz	Inserto magnetico	Magnet insert	Joint magnétique	Pel x 22/S	1		
21	5040102670	Zahnscheibe	Rondella dentellata	Crown gear	Rondelle dentée	D=5,1 DIN 6798	4		
22	5041001249	Schraube 6kt	Vite te esagonale	Hexagon screw	Vis hexagonale	M5x12 A2 AISI 304	4		
23	5062606677	Zündkerze rund	Candela accensione rotonda	Round sparking plug	Bougie d'allumage ronde	GY/GF	2		
24	5041003117	Schraube 6kt	Vite te esagonale	Hexagon screw	Vis hexagonale	M6x25 Inox	4		
25	5040616959	Überwurfmutter Zündkerze	Dado pilota candela accensione	Nut sparking plug	Ecrou-raccord bougie	GLG/90	2		
26	5050511405	Doppelkegelring Pilot	Bicono pilota tubo	Olive pilot pipe	Joint bicon. tuyau de veilleuse	0,14	2		
27	5061003549	Kabel Zündung	Cavo accensione	Ignition cable	Câble d'allumage	340 S/85	2		
28	5024716410	Zündbrenner	Bruciatore pilota	Pilot burner	Brûleur de veilleuse	Sit	2		
29	5006316956	Halter Düse	Supporto portaugelli	Holder for injector holder	Support gicleur support	GLG	2		
30	5040316957	Mutter 6kt Messing	Dado esagonale ottone	Hexagon brass nut	Ecrou hexagonal en laiton	M14x1 GLG	2		
31	5006316953	Halter Düsenhalter	Supporto ugello	Injector holder	Support gicleur	GLG	2		
32	5028616955	Regulierhülse Luft	Boccola regolazione aria	Air regulation bracket	Douille de régulation d'air	GLG	2		
33	5040816960	Gewindestift innen 6kt	Perno filettato esagonale	Hex-socket set screw	Vis hexagonale sans tête	M4x10 INOX	2		
34	5040102685	Zahnscheibe	Rondella dentellata	Crown gear	Rondelle dentée	D=6,4	4		
35	5040319360	Mutter Thermofühler	Dado Termocoppia	Brass Thermocouple	Ecrou Thermocouple	Al. 9x1	1		

0105213750 Model: GLG/70

Gas Lavasteingrill - Unterbau offen

Gas charcoal grill - lower section open

Pietralavica a gas - vano a giorno

Grillade charcoal à gaz - partie inf. ouvert

Code	Beschreibung	Descrizione	Description	Désignation	St/Qty	Start	Finish	Serialnr.
	<i>Düsentrabellen siehe Bedienungsanleitung</i>	<i>Tabella ugelli vedi manuale d'installazione e d'uso</i>	<i>Jet chart see instruction manual</i>	<i>Tableau des gicleurs voir notice d'emploi et d'entretien</i>				
<b>A</b>	Brennerdüse	Ugello bruciatore	Burner jet	Gicleur de brûleur	2			
<b>B</b>	Zündbrennerdüse	Ugello bruciatore pilota	Pilot burner jet	Gicleur du brûleur de veilleuse	2			
<b>C</b>	Minimumdüse	Ugello minimo	Minimum jet	Gicleur minimum	2			