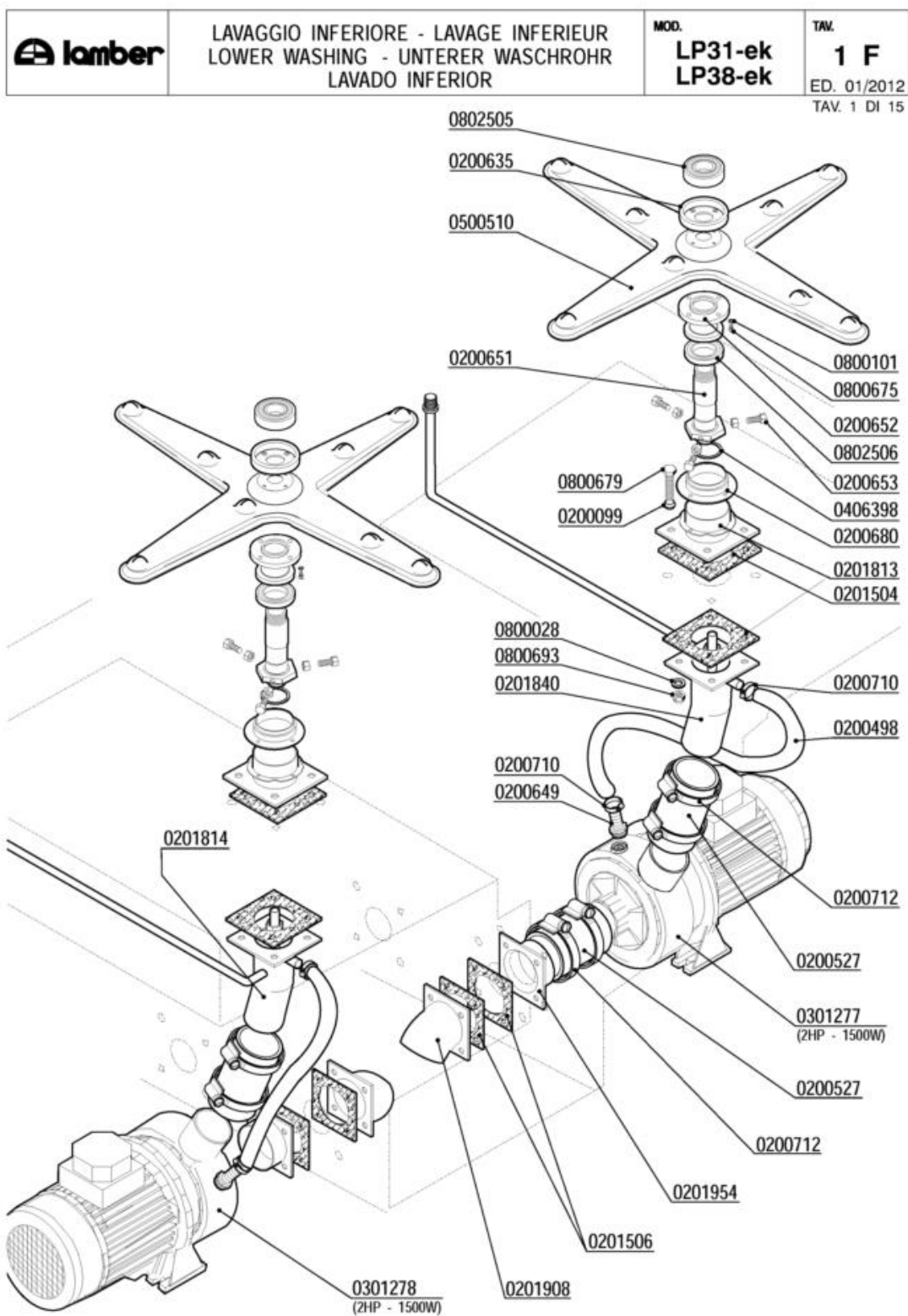
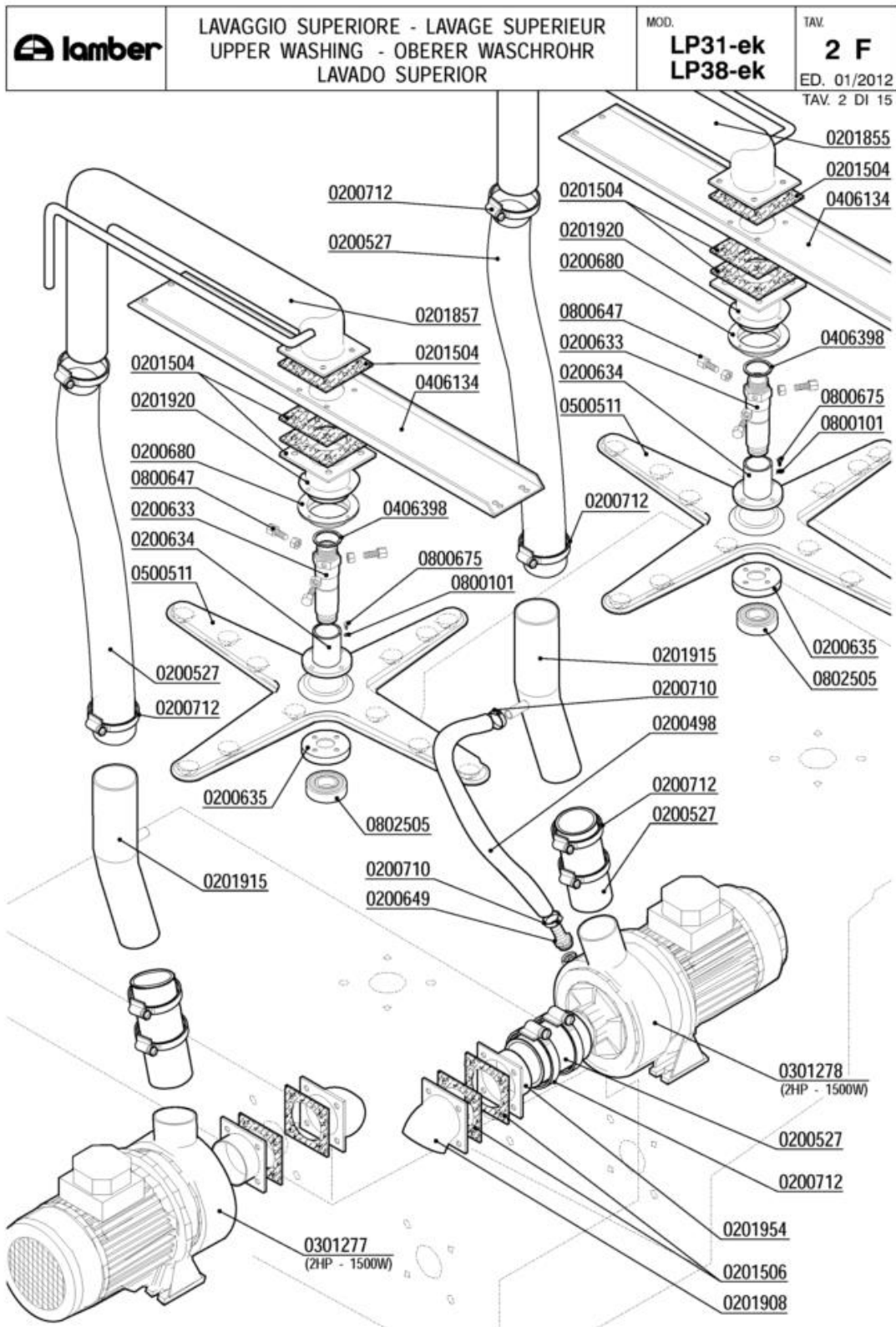


- 
- 1 LAVAGGIO INFERIORE
  - 2 LAVAGGIO SUPERIORE
  - 3 VASCA LAVAGGIO
  - 4 GRUPPO RISCIAQUO
  - 5 GRUPPO BOILER DISTRIBUZIONE ACQUA
  - 6 QUADRO ELETTRICO
  - 7 CASS. ELETTR. AUSILIARIA
  - 8 SPORTELLO
  - 9 SPORTELLO
  - 10 GUIDE E FILTRI
  - 11 BASAMENTO
  - 12 CARROZZERIA CAPOTTA
  - 13 CARROZZERIA CAPOTTA
  - 14 GRUPPO BREAK TANK/CVP-S
  - 15 CARROZZERIA CVP-S



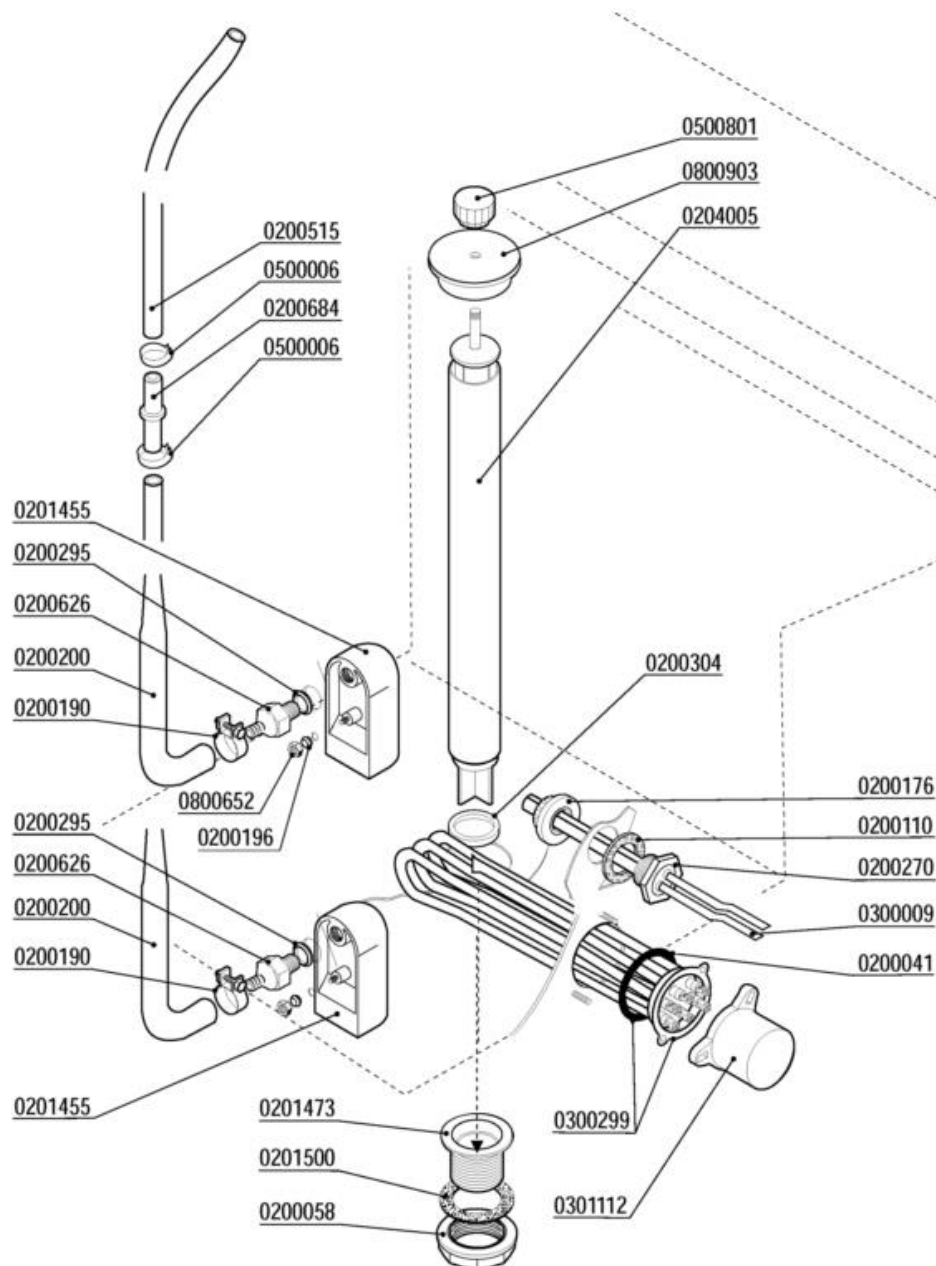
Codice	Descrizione
0200099	Guarnizione Nyltite M8
0200498	Tubo gomma 20 bar 13x23
0200527	Tubo RADIOR d.i.60
0200635	Bussola porta cuscinetto LP 4426
0200649	Portagomma ricircolo pompe DWO 5002
0200651	Perno mul.lavaggio inferiore LP 5021
0200652	Bussola centraggio mul.lav.inf. LP 5023
0200653	Vite centraggio mulin.lav.inf.LP 5143
0200680	Bussola mulinello lavaggio sup.LP 6977
0200710	Fascetta robusta 14-27/12.7
0200712	Fascetta robusta 52-76/12.7
0201504	Guarnizione 100x100xsp.3 F.61 Matic 3966
0201506	Guarnizione 100x100xsp.3 F.72 3451
0201813	Flangia interna mul.lav.LP 4405-3966
0201814	Collettore lav.ris.in.LP31 sx 4411-3966
0201840	Collettore lav.ris.in.LP6 dx 4410-3966
0201908	Manicotto inox lavaggio M39 3452-3451
0201954	Flangia esterna pompa HP2 LP6
0301277	Elettropompa HP 2 DWO200 DX 20° LP/L
0301278	Elettropompa HP 2 DWO200 SX 30° LP/L
0406398	Anello distanziale perno risc. LP 7469
0500510	Mulinello lavaggio LP 4B-8F NSF
0800028	Rondella piana inox d.8
0800101	Rondella dentellata inox d.4
0800675	Vite inox TEM4x12
0800679	Vite inox TEM8X30
0800693	Dado OT M8
0802505	Cuscinetto inox 6204H2RS mulinello LP
0802506	Cuscinetto inox 68042HRS mul.lav.inf.LP



## LAVAGGIO SUPERIORE

Codice	Descrizione	
0200498	Tubo gomma 20 bar 13x23	
0200527	Tubo RADIOR d.i.60	
0200633	Perno supporto mulinello lav.LP 4388	
0200634	Bussola centrale mul. lav. sup. LP 5023	
0200635	Bussola porta cuscinetto LP 4426	
0200649	Portagomma ricircolo pompe DWO 5002	
0200680	Bussola mulinello lavaggio sup.LP 6977	
0200710	Fascetta robusta 14-27/12.7	
0200712	Fascetta robusta 52-76/12.7	
0201504	Guarnizione 100x100xsp.3 F.61 Matic 3966	
0201506	Guarnizione 100x100xsp.3 F.72 3451	
0201855	Condotta lavaggio est.dx LP 4729-3966	
0201857	Condotta lavaggio est.LP31 4730-3966	
0201908	Manicotto inox lavaggio M39 3452-3451	
0201915	Manicotto mandata lav.sup.est LP-PT 4973	
0201920	Flangia int.superiore x mul.lav.LP 4726	
0201954	Flangia esterna pompa HP2 LP6	
0301277	Elettropompa HP 2 DWO200 DX 20° LP/L	
0301278	Elettropompa HP 2 DWO200 SX 30° LP/L	
0406134	Rinforzo superiore lavaggio est.LP 4718	
0406398	Anello distanziale perno risc. LP 7469	
0500511	Mulinello lavaggio LP 4B-12F NSF 2966/A	
0800101	Rondella dentellata inox d.4	
0800647	Vite centraggio perno mul.lav.LP 5014	
0800675	Vite inox TEM4x12	
0802505	Cuscinetto inox 6204H2RS mulinello LP	

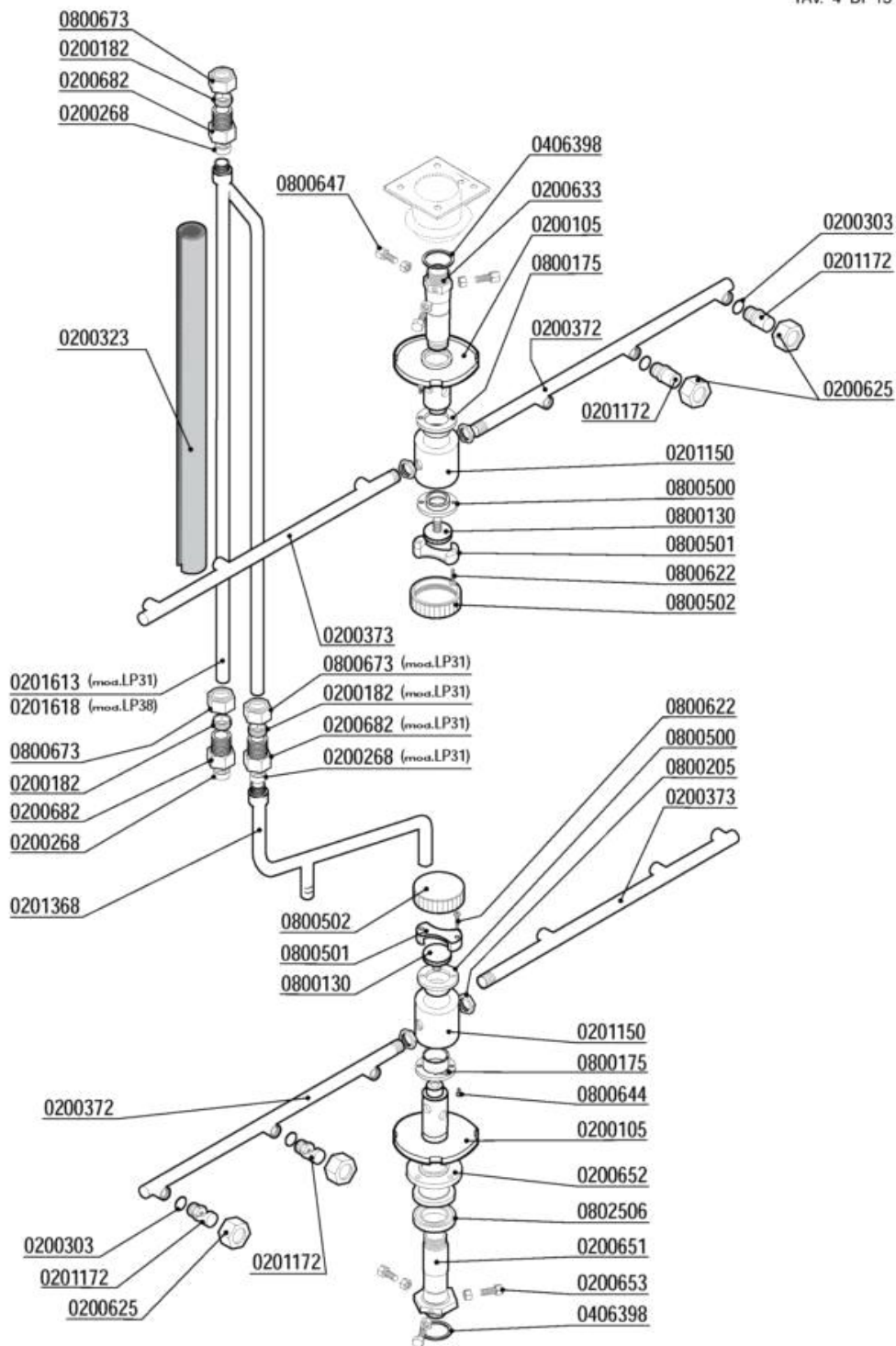
	<p>VASCA LAVAGGIO - CUVE LAVAGE WASH TANK - WASCHTANKROHR - GRUPO CUBA</p>	<p>MOD. <b>LP31-ek</b> <b>LP38-ek</b></p>	<p>TAV. <b>3 F</b> ED. 01/2012 TAV. 3 DI 15</p>
---	--	---	---





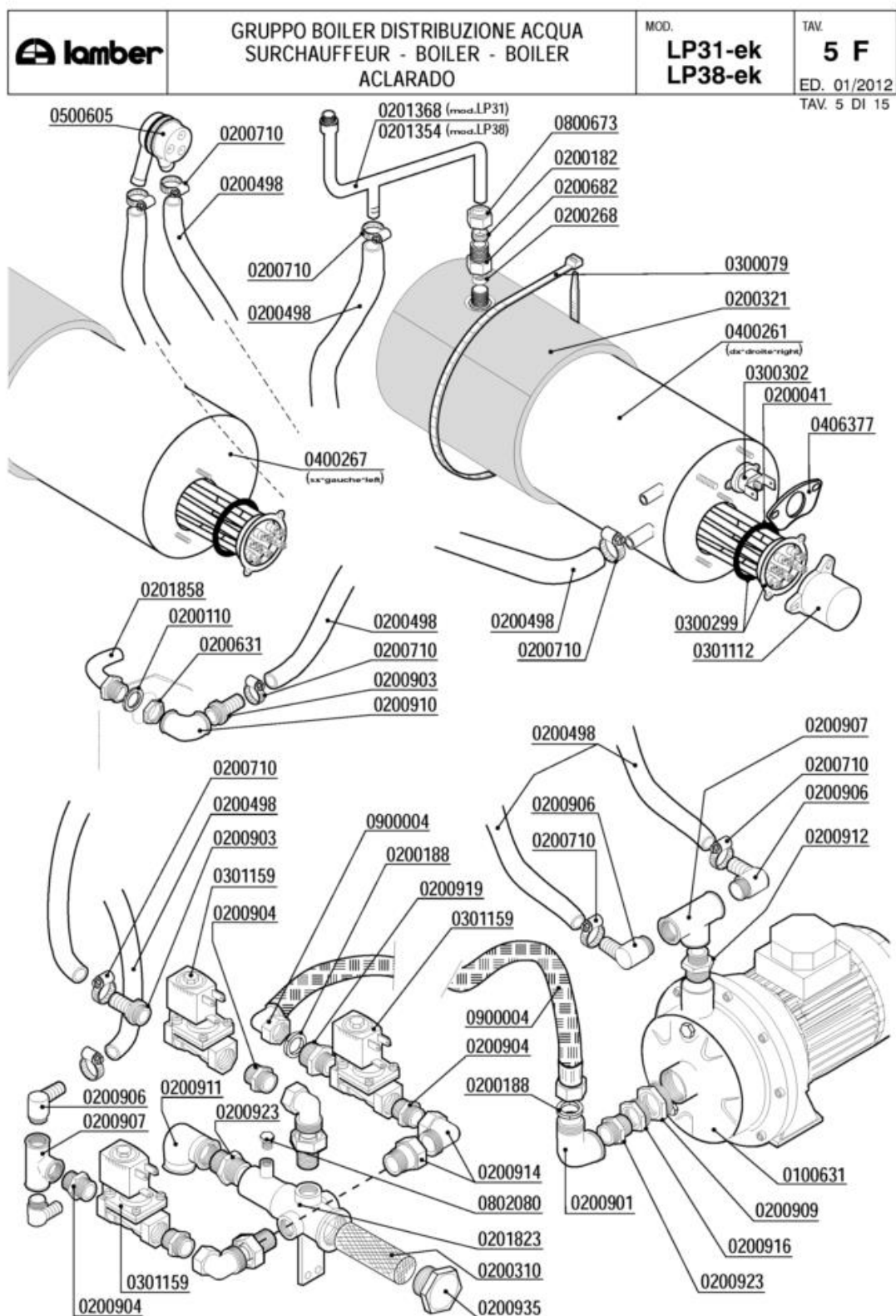
Codice	Descrizione
0200041	OR 6225 resistenza boiler
0200058	Ghiera 1" 1/2
0200110	Guarnizione piana 31x21x2
0200176	Dado 1/2" 2190
0200190	Fascetta collare benzina 13x15
0200196	Guarnizione Nyltite M3
0200200	Tubo a pipa per pressostato
0200270	Guaina 1/2" ES25 doppia 7x8x120
0200295	Guarnizione Nyltite M12
0200304	Guarnizione silicone scarico LINEAR
0200515	Tubo pressostato 4,2x10,4
0200626	Portagomma trappola aria ELLE 3381
0200684	Raccordo tubo pressostato 7146
0201455	Trappola d'aria anteriore L=85 mm
0201473	Piletta scarico LP-Matic-Linear 2396
0201500	Guarnizione piletta scarico MATIC 10 LA
0204005	Troppopieno LP31-PT1500 5841
0300009	Molla a frizione Rif.134
0300299	Resistenza 9000W 230/400V flangia inox
0301112	Copriresistenza 1 elemento 3x6mm
0500006	Fascetta SNP2/CLIC 11,5-13,5
0500801	Volantino troppopieno M8
0800652	Dado inox autobloccante M3
0800903	Coperchio troppopieno Matic 3924/A

	<b>GRUPPO RISCIAQUO - COMPOSANTS RINCAGE</b> <b>RINSE COMPONENTS - NACHSPÜLROHR</b> <b>ACLARADO</b>	MOD. <b>LP31-ek</b> <b>LP38-ek</b>	TAV. <b>4 F</b> ED. 01/2012 TAV. 4 DI 15
---	---	--	---



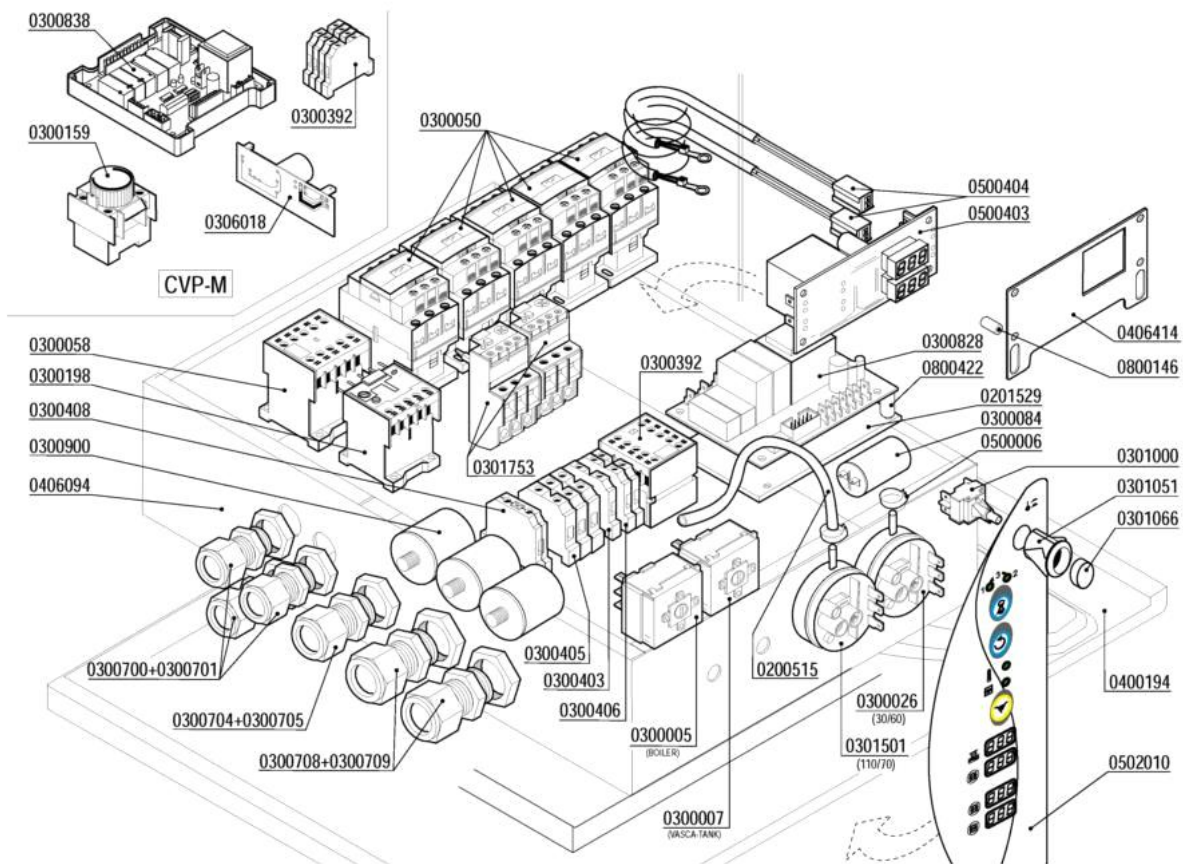



Codice	Descrizione
0200105	Perno risciacquo LP-PT ghiera 2019-3418
0200182	Bicono OT 3/8"x12 1311-92
0200268	Bicono TEFLON 3/8"x12
0200303	OR 2021 ugelli risciacquo mescola FDA
0200323	Tubo isolante 12X6 pretagliato
0200372	Braccio di risciacquo P700 DX
0200373	Braccio di risciacquo P700 SX
0200625	Ghiera inox fissaggio ugelli 2611
0200633	Perno supporto mulinello lav.LP 4388
0200651	Perno mul.lavaggio inferiore LP 5021
0200652	Bussola centraggio mul.lav.inf. LP 5023
0200653	Vite centraggio mulin.lav.inf.LP 5143
0200682	Dado raccordo 3/8"x27 7002
0201150	**CODICE ESAURITO**
0201172	Ugello risciacquo inox foro 1,2 2609
0201368	Cond.risc.est LP6/31 particolare B 5086
0406398	Anello distanziale perno risc. LP 7469
0800130	Vite mulinello risc.rot.super.671/88
0800175	Bussola mulinello risc.LP d.16.2 2018
0800205	Dado inox M12x1 E16S5
0800500	***SOSTITUITO DA 0800499***
0800501	Blocchetto vite mulinello risc.sup.7366
0800502	Coperchio vite mul.risc.sup.7898
0800622	Vite inox TPSTCR M3X16
0800644	Vite inox TPSTCR M3x8
0800647	Vite centraggio perno mul.lav.LP 5014
0800673	Dado bicono ottone 3/8"x12
0802506	Cuscinetto inox 68042HRS mul.lav.inf.LP



## GRUPPO BOILER DISTRIBUZIONE ACQUA

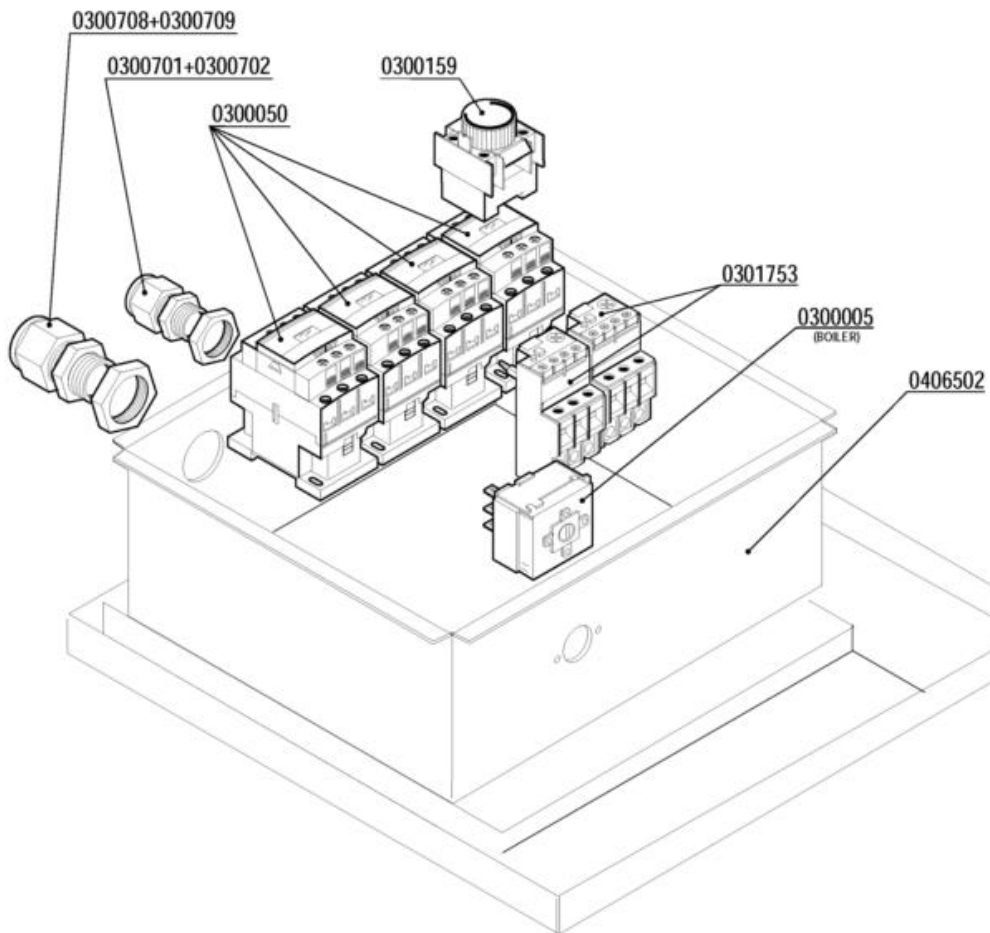
Codice	Descrizione
0100631	Elettropompa HP 0,75 CDX/A 120-07
0200041	OR 6225 resistenza boiler
0200110	Guarnizione piana 31x21x2
0200182	Bicono OT 3/8"x12 1311-92
0200188	Guarnizione gomma 25x16x2
0200268	Bicono TEFLON 3/8"x12
0200310	Filtro collettore ETV Matic-Linear
0200321	Coibentazione boiler 9lt 2129
0200498	Tubo gomma 20 bar 13x23
0200631	Dado OT 1/2"x7 55/83
0200682	Dado raccordo 3/8"x27 7002
0200710	Fascetta robusta 14-27/12.7
0200901	Gomito OT 3/4 MF
0200903	Portagomma OT 1/2x16
0200904	Nipplo OT 1/2
0200906	Portagomma OT a gomito 1/2x15
0200907	T OTTONE 1/2
0200909	Riduzione OT 1"1/4M-1"F
0200910	Gomito OT 1/2 FF
0200911	Gomito OT 3/4 FF
0200912	Nipplo ridotto OT 1"-3/4"
0200914	Bocchettone curvo OT 1/2" MF
0200916	Riduzione OT 1M-3/4F
0200919	Nipplo ridotto OT 3/4-1/2
0200923	Nipplo OT 3/4
0200935	Tappo OT 1"
0201354	Condotta risciacquo est.sup.inf.LP8 4955
0201368	Cond.risc.est LP6/31 particolare B 5086
0201823	Collettore 2ETV Matic 2978
0201858	Gomito interno carico vasca LP 4962-3953
0300079	Fascetta coib. boiler 5231-540-78
0300299	Resistenza 9000W 230/400V flangia inox
0300302	Termostato unipolare riarmo 105° BN5
0301112	Copriresistenza 1 elemento 3x6mm
0301159	Elettrovalvola 1/2" 230V ottone
0400261	Boiler 8lt L25
0400267	Boiler 8lt SX LP31/PT1500 3020
0406377	Piastrina termostato boiler DSP 7267
0500605	Valvola rompivuoto DVGW GD
0800673	Dado bicono ottone 3/8"x12
0802080	Tappo ottone 1/8" maschio 3361
0900004	Tubo carico inox 3/4" A81-P700



 <b>Lamberg</b>	QUADRO ELETTRICO - TABLEAU ELECTRIQUE CONTROL BOX - SCHALT-TAFEL - CABA ELECTRICA	MOD. <b>LP31-ek</b> <b>LP38-ek</b>	TNV <b>6 F</b>
ED. 01/2012 TAV. 6 DI 15			

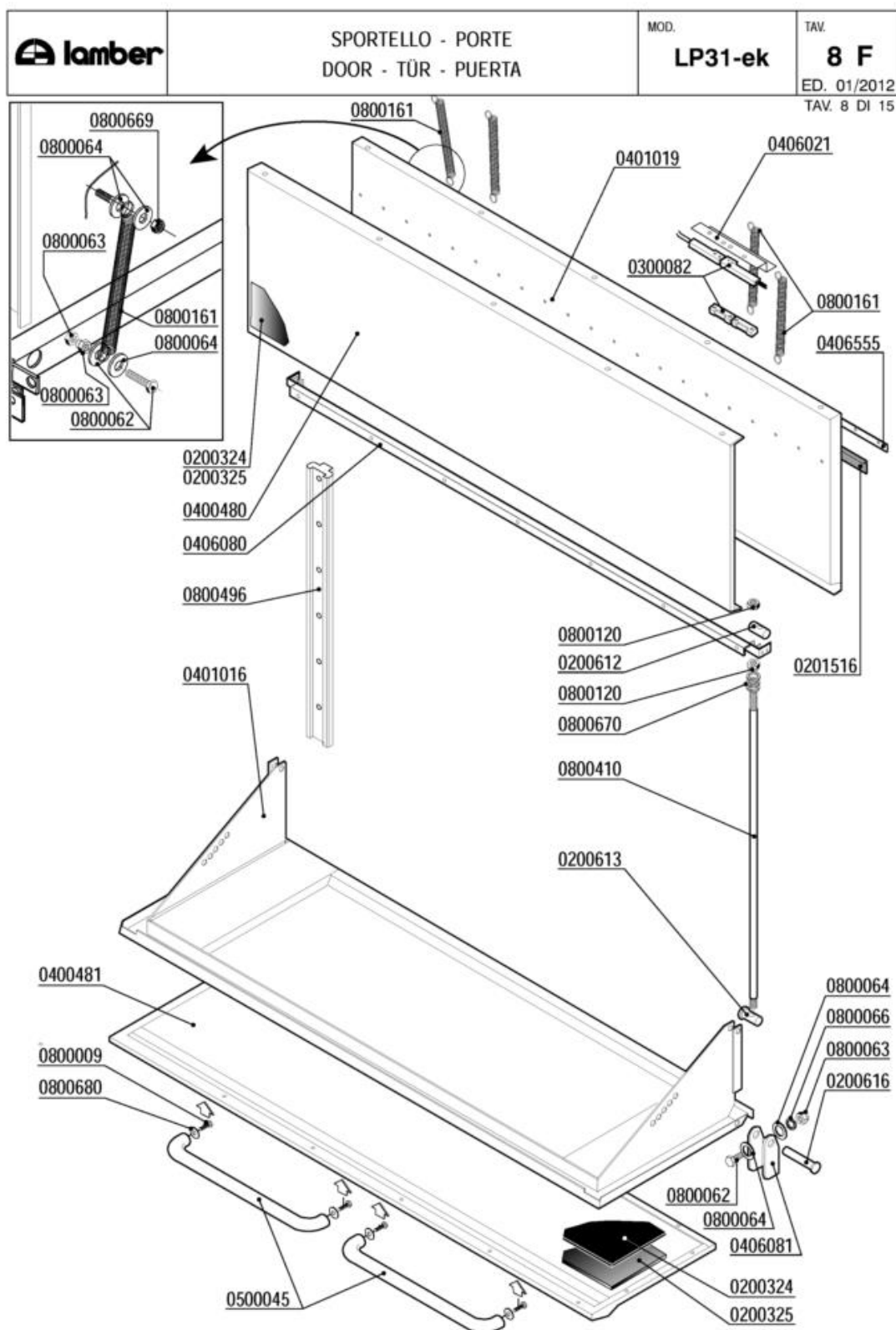
Codice	Descrizione
0200515	Tubo pressostato 4,2x10,4
0201529	Piastrina isolante timer 7461
0300005	Termostato 90°C c.2000 1NONC boiler IMIT
0300007	Termostato 80°C c.2100V.1NANC vasca IMIT
0300026	Pressostato 60/30 16A 1NONC
0300050	Contattore 25A 4NO 230V 50Hz 2172
0300058	Contattore 20A 4NO 230V LC1-K0610M7 TEL.
0300159	Bobina temporizz.rit.acc.1-30" LA2DT2
0300198	Relé termico 1,8-2,6 16A
0300392	Contattore 16A 3NO1NC AUX LS07.01
0300403	Morsetto 6 mmq neutro blu
0300405	Morsetto 16mmq marrone
0300406	Morsetto 4 mmq rosso
0300408	Morsetto 16 mmq terra giallo-verde
0300700	Pressacavo PG 13,5
0300701	Controdado PG13,5
0300704	Pressacavi "HEICO" PG21
0300705	Controdado PG21 "HEICO"
0300708	Pressacavo PG29
0300709	Controdado PG29
0300828	Timer elettronico LP6-31/PT850-1500-ek
0300838	Timer LP-CVP SRS-ASP
0300900	Filtro antidisturbo 411135001
0301000	Interruttore bip. 0V 2N0 16 amp COMPLETO
0301051	Supporto tasto ovale
0301066	Tasto verde ovale
0301501	Pressostato 110/70
0301753	Relé termico LR2D1310 4-6A
0306018	Scheda buzzer LC305-CV
0406414	Squadretta termom.elettronici L25 7658
0500006	Fascetta SNP2/CLIC 11,5-13,5
0500403	Termometro doppio elettronico 230V
0500404	Sonda termometro elettronico
0502010	Tastiera membrana LP31 LAMBER
0800146	Distanziale AVP M3x10 term.digit.GI.
0800422	Distanziale filettato FF01 4080 15

	<p>CASS. ELETTR. AUSILIARIA-BOÎTE ELECTRIQUE AUXILIAIRE  AUXILIARY CONTROL BOX - ELEKTRO SCHALTAFEL  CAJA ELÉCTRICA</p>	<p>MOD.  <b>LP31-ek</b>  <b>LP38-ek</b></p>	<p>TAV.  <b>7 F</b>  ED. 01/2012  TAV. 7 DI 15</p>
---	---	---	--

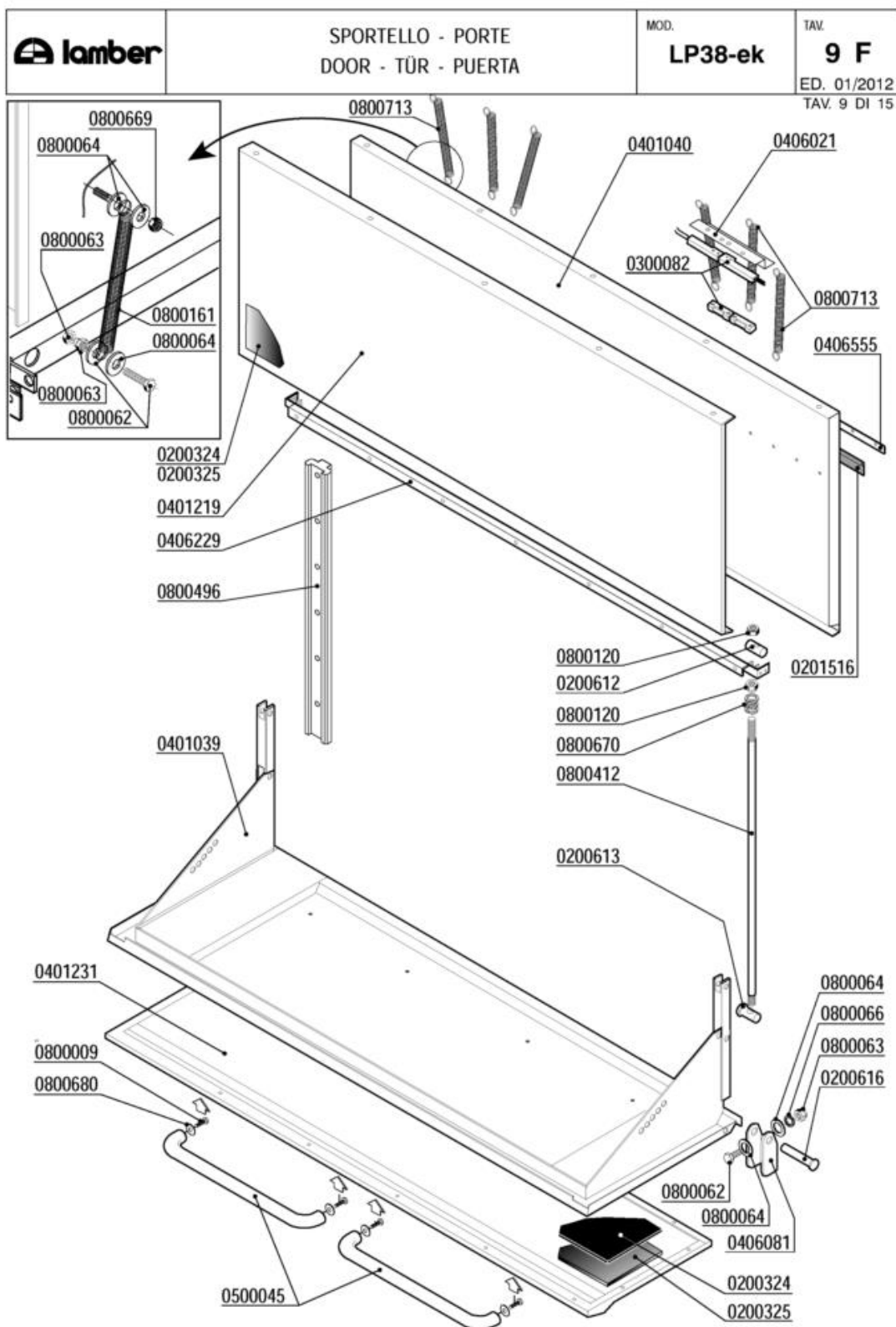




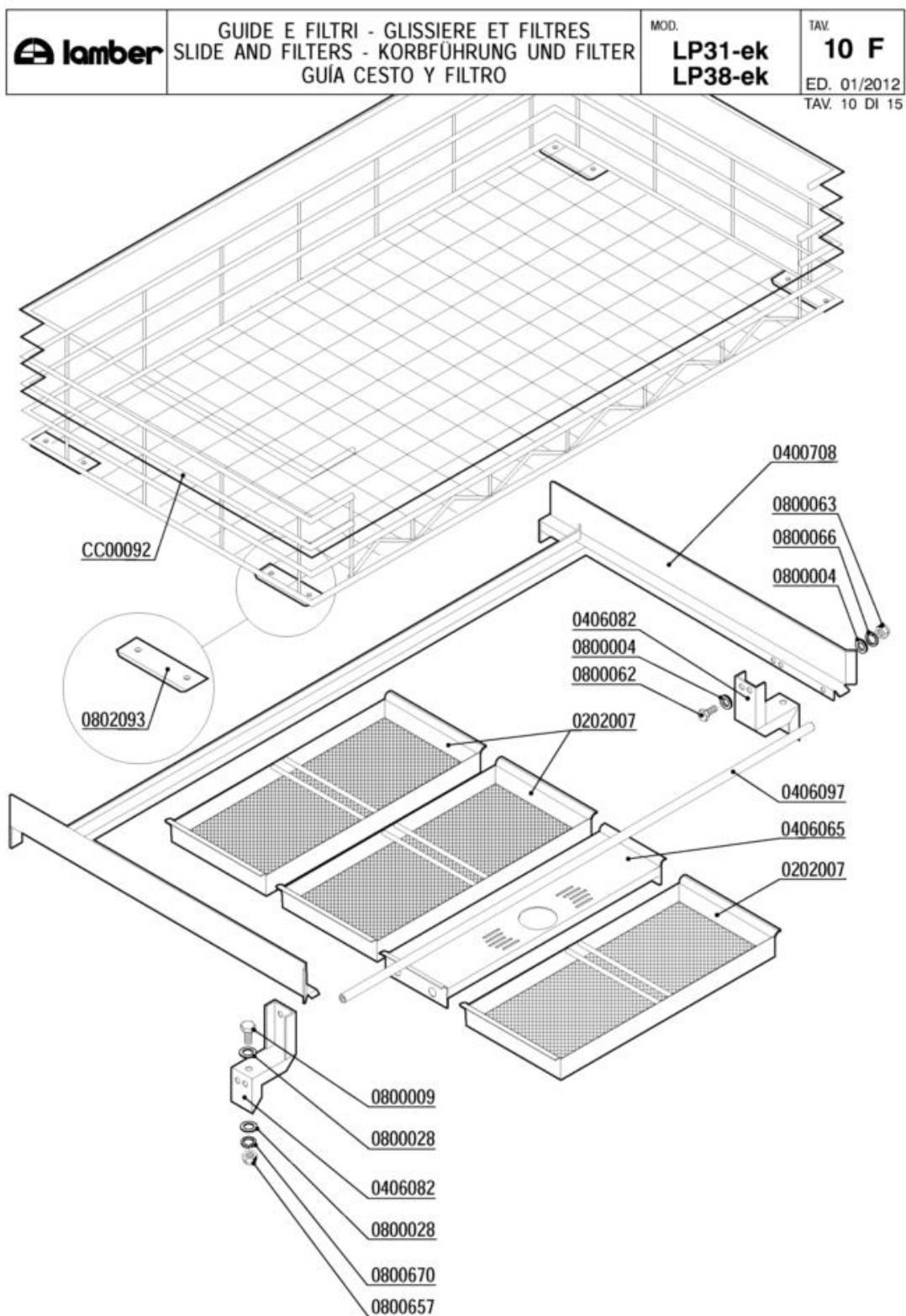
Codice	Descrizione
0300005	Termostato 90°C c.2000 1NONC boiler IMIT
0300050	Contattore 25A 4NO 230V 50Hz 2172
0300159	Bobina temporizz.rit.acc.1-30" LA2DT2
0300701	Controdado PG13,5
0300702	Pressacavo PG16
0300708	Pressacavo PG29
0300709	Controdado PG29
0301753	Relé termico LR2D1310 4-6A



Codice	Descrizione
0200324	Pannello termoisolante 500x500x5 PE/R30
0200325	Pannello fonoassorbente 500x500x8 MTP/30
0200612	Grano tirante sportello sup.LP6-31 2651
0200613	Grano tirante sportello inf.LP6-31 2651
0200616	Perno staffa sportello LP6 2650
0201516	Profilo EPDM per sportelli MATIC-LINEAR
0300082	Micro contatto magnetico Matic-Linear
0400480	Pannello sportello sup.LP31 2995
0400481	Pannello sportello inferiore LP31 2985
0401016	Sportello inferiore LP31 2980
0401019	Sportello superiore LP31 2990
0406021	Squadretta micro porta MATIC 3177
0406080	Sgocciolatoio sportello sup.LP31 2988
0406081	Staffa sportello inferiore LP 2649
0500045	Maniglia sportello laterale PT 5122
0800009	Vite inox TEM8x15
0800062	Vite inox TEM6x20
0800063	Dado inox M6
0800064	Rondella piana inox diam.6x18
0800066	Rondella grower inox diam.6
0800120	Dado inox M8
0800161	Molla porta superiore LP6/Finecorsa LINEAR
0800410	Tirante sportello LP6-LP31 2652
0800496	Guida scorrimento sport.sup LP6-31 2653
0800669	Dado inox autobloccante M6
0800670	Rondella grower inox diam.8
0800680	Rondella piana inox 8X24



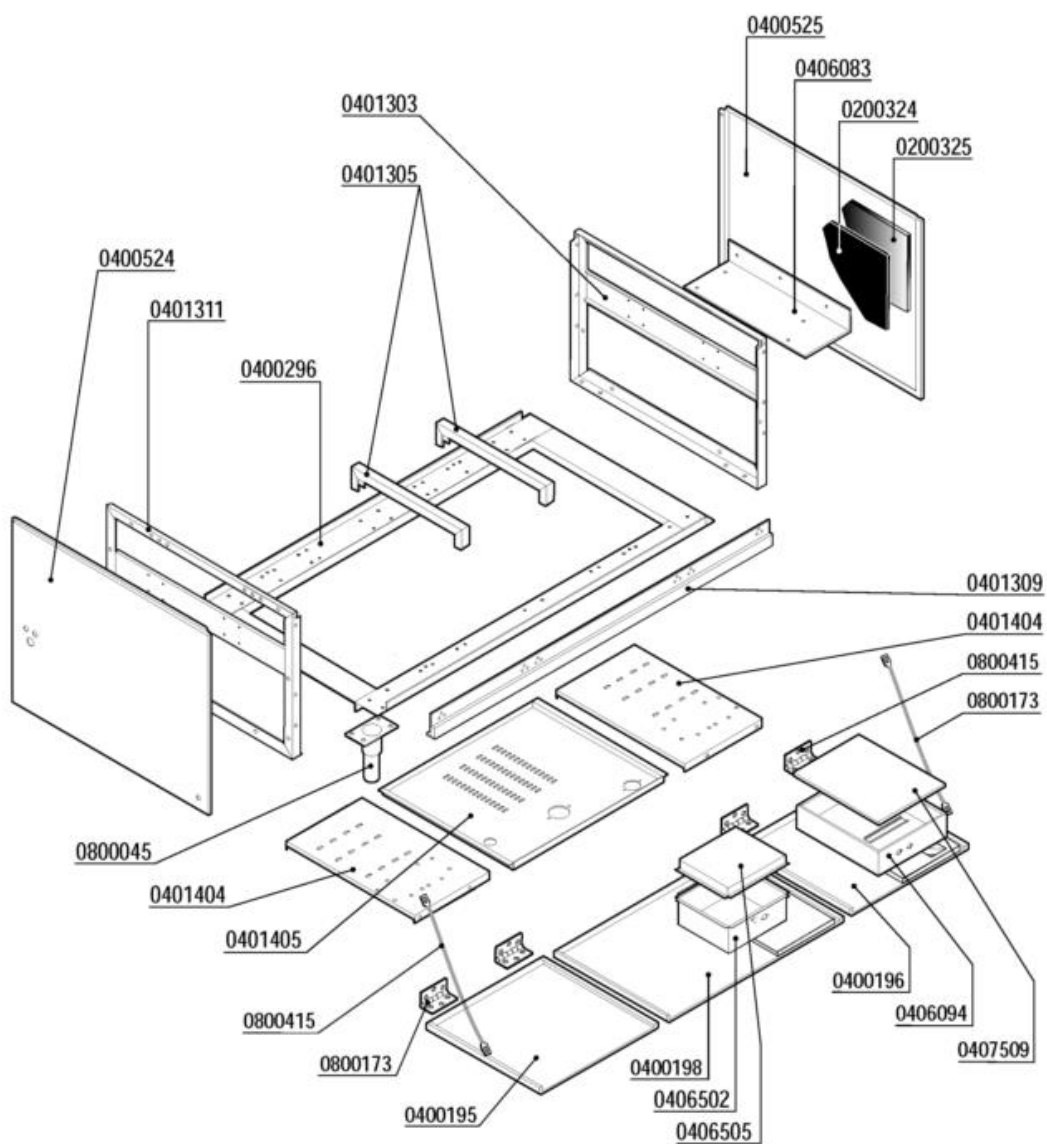
Codice	Descrizione
0200324	Pannello termoisolante 500x500x5 PE/R30
0200325	Pannello fonoassorbente 500x500x8 MTP/30
0200612	Grano tirante sportello sup.LP6-31 2651
0200613	Grano tirante sportello inf.LP6-31 2651
0200616	Perno staffa sportello LP6 2650
0201516	Profilo EPDM per sportelli MATIC-LINEAR
0300082	Micro contatto magnetico Matic-Linear
0401039	Sportello inferiore LP38
0401040	Sportello superiore LP38
0401219	Pannello sportello superiore LP38
0401231	Pannello sportello inferiore LP38 5399
0406021	Squadretta micro porta MATIC 3177
0406081	Staffa sportello inferiore LP 2649
0406229	Sgocciolatoio sportello LP38
0500045	Maniglia sportello laterale PT 5122
0800009	Vite inox TEM8x15
0800062	Vite inox TEM6x20
0800063	Dado inox M6
0800064	Rondella piana inox diam.6x18
0800066	Rondella grower inox diam.6
0800120	Dado inox M8
0800161	Molla porta superiore LP6/Finecorsa LINEAR
0800412	Tirante sportello LP8 4420
0800496	Guida scorrimento sport.sup LP6-31 2653
0800669	Dado inox autobloccante M6
0800670	Rondella grower inox diam.8
0800680	Rondella piana inox 8X24
0800713	Molla sportello superiore LP8 4919






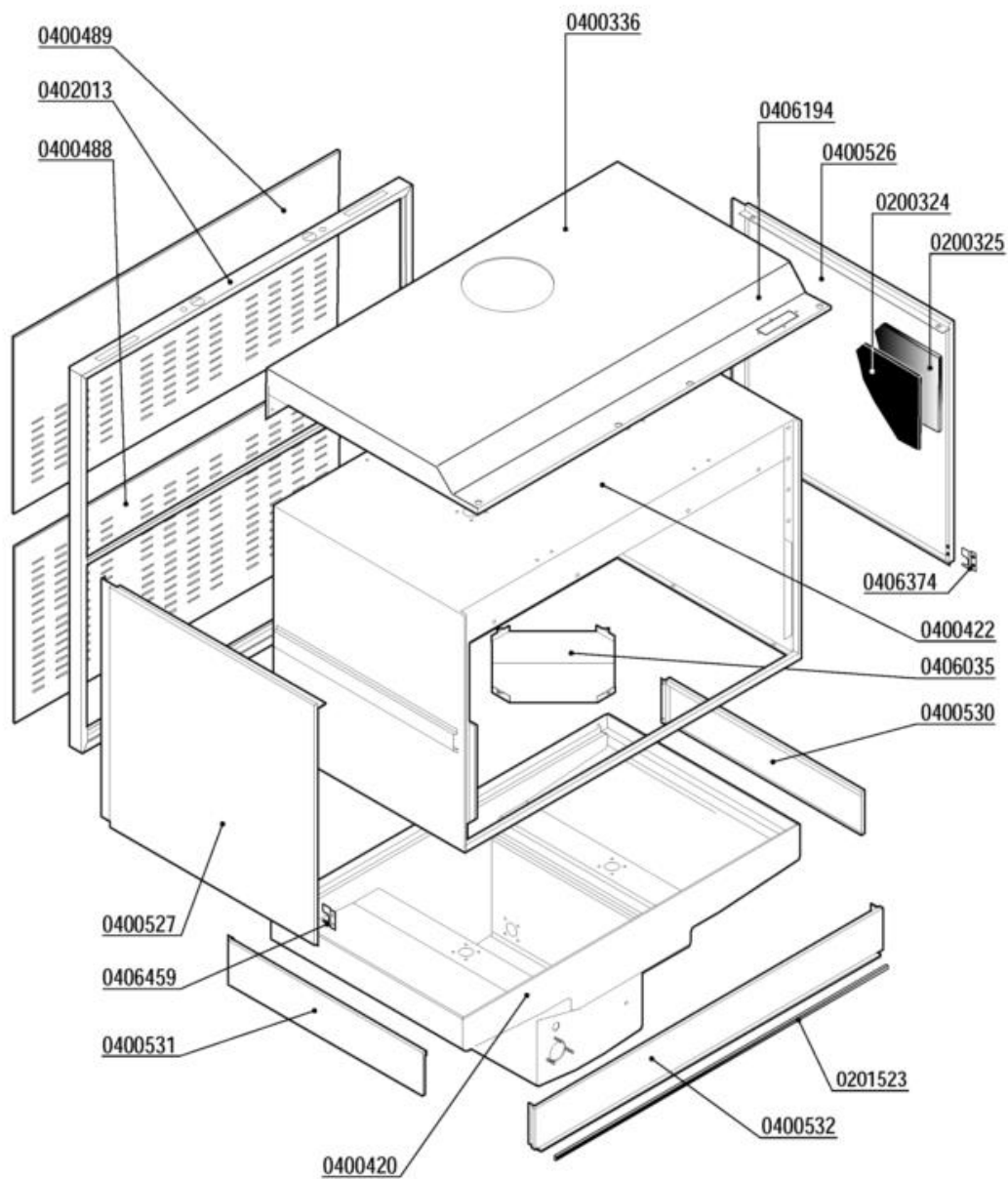
Codice	Descrizione
0202007	Filtro cassetto PT1500 2959
0400708	Guida cestello LP31 2997
0406065	Supporto troppopieno LP31 2932
0406082	Supporto guida LP6/LP31 2885
0800004	Rondella piana inox d.6 UNI6592
0800009	Vite inox TEM8x15
0800028	Rondella piana inox d.8
0800062	Vite inox TEM6x20
0800063	Dado inox M6
0800066	Rondella grower inox diam.6
0800657	Dado inox autobloccante M8
0800670	Rondella grower inox diam.8
0802093	Pattino teflon cestello LP 2044
CC00092	Cestello p.LP31-38-PT1500 135x70 CLP-135

	<p>BASAMENTO - SOCLE BASE - SOCKEL - BASAMENTO</p>	<p>MOD. <b>LP31-ek</b> <b>LP38-ek</b></p>	<p>TAV. <b>11 F</b> ED. 01/2011 TAV. 11 DI 15</p>
---	--	---	---




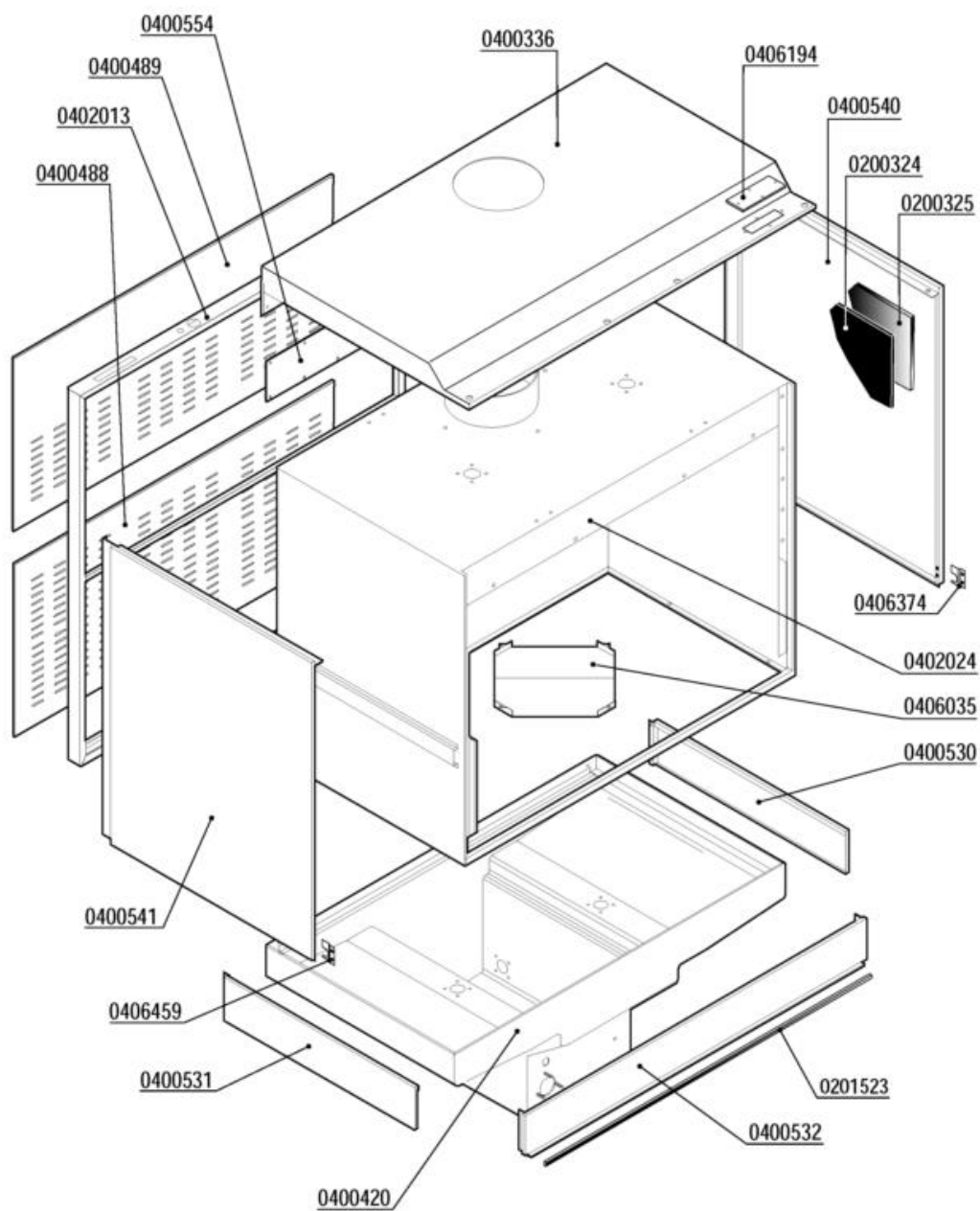
Codice	Descrizione
0200324	Pannello termoisolante 500x500x5 PE/R30
0200325	Pannello fonoassorbente 500x500x8 MTP/30
0400195	Pannello anteriore sx LP31 ek
0400196	Pannello anteriore/comando DX LP31 7863
0400198	Pannello anteriore centrale LP31 ek
0400524	Pannello lat.inf.SX LP-PT 2936
0400525	Pannello laterale infer.DX LP-PT 2938
0407509	Coperchio cassetta M115 7588
0800045	Piedino inox 2"x160 100x85x2,5
0800173	Cerniera pannello anteriore ELLE
0800415	Fune tirante quadro comando ELLE

	CARROZZERIA CAPOTTA - CARROSSERIE CAPOTE HOOD - KARROSSERIE HAUBE - CARROCERIA	MOD. <b>LP31-ek</b>	TAV. <b>12 F</b> ED. 01/2012 TAV. 12 DI 15
---	---	------------------------	---



Codice	Descrizione
0200324	Pannello termoisolante 500x500x5 PE/R30
0200325	Pannello fonoassorbente 500x500x8 MTP/30
0201523	Profilo adesivo POR 15x8
0400336	Pannello superiore LP31/LP38 4824
0400526	Pannello laterale sup.DX LP6/LP31 7520
0400527	Pannello laterale sup.SX LP6/LP31 7520
0406194	Piastrina cava ispezione micro LP 5587
0406374	Piastrina paraspruzzi perno LP 7248 DX
0406459	Piastrina paraspruzzi perno LP 7248 SX

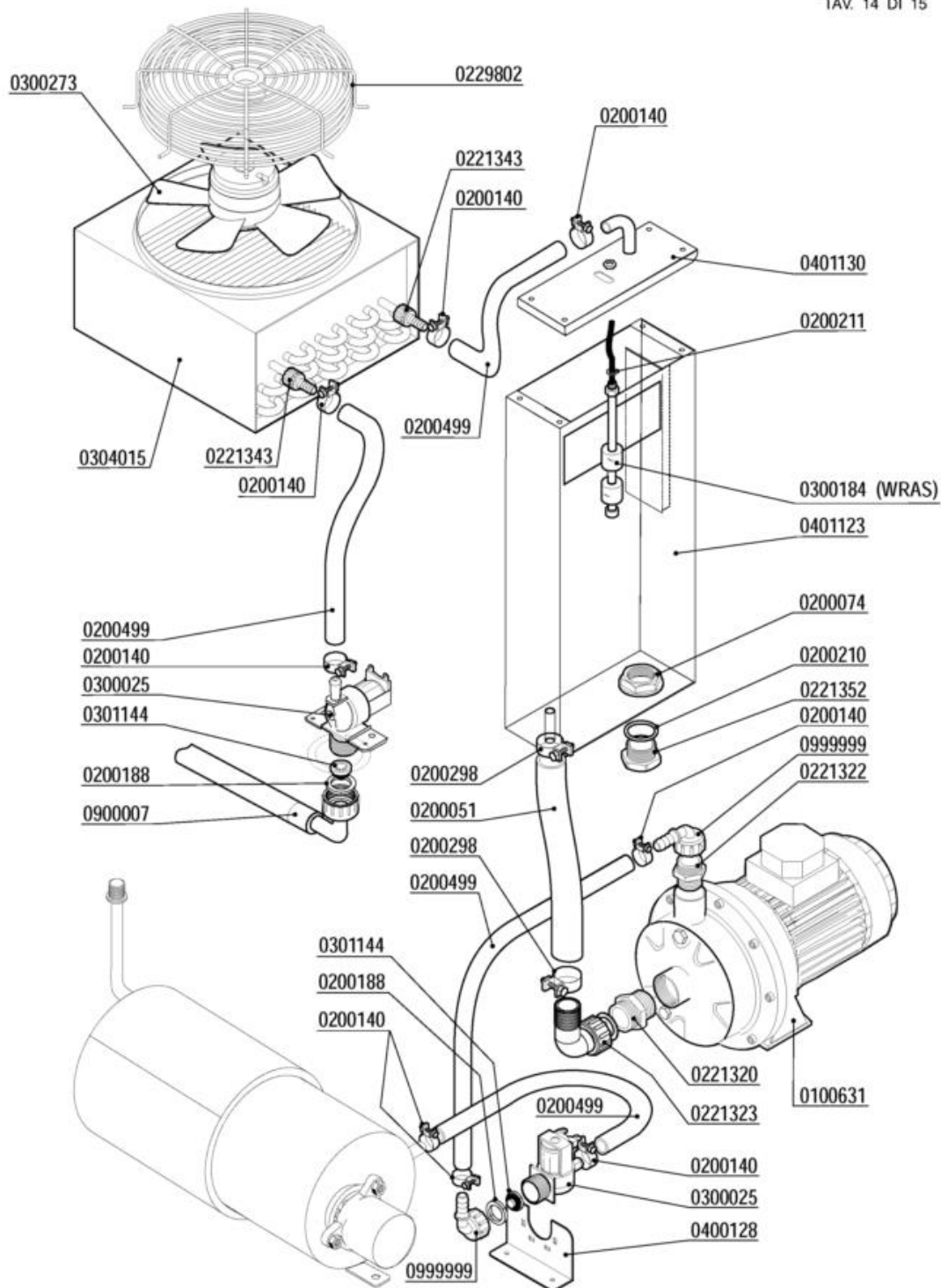
	<b>CARROZZERIA CAPOTTA - CARROSSERIE CAPOTE</b> <b>HOOD - KARROSSERIE HAUBE - CARROCERÍA</b>	MOD. <b>LP38-ek</b>	TAV. <b>13 F</b> ED. 01/2012 TAV. 13 DI 15
---	---	------------------------	---






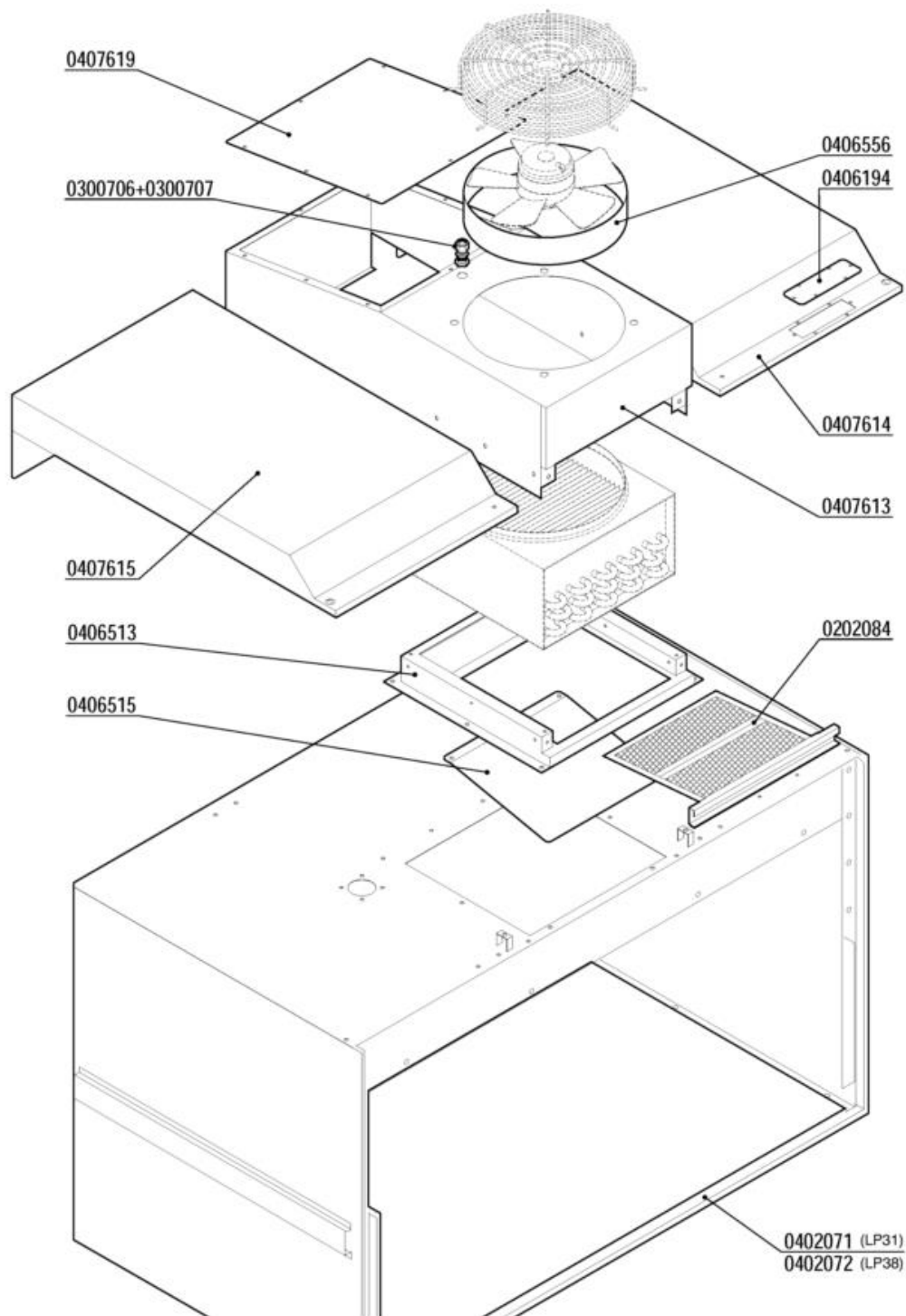
Codice	Descrizione
0200324	Pannello termoisolante 500x500x5 PE/R30
0200325	Pannello fonoassorbente 500x500x8 MTP/30
0201523	Profilo adesivo POR 15x8
0400336	Pannello superiore LP31/LP38 4824
0406194	Piastrina cava ispezione micro LP 5587
0406374	Piastrina paraspruzzi perno LP 7248 DX
0406459	Piastrina paraspruzzi perno LP 7248 SX

	<p>GRUPPO BREAK TANK/CVP-S - COMPONENTS BREAK TANK/CVP-S BREAK TANK COMPONENTS/CVP-S BREAK TANK-ROHR/CVP-S - GRUPO BREAK TANK/CVP-S</p>	<p>MOD. <b>LP31-ek</b> <b>LP38-ek</b> <b>CVP-M</b></p>	<p>TAV. <b>14 F</b> ED. 01/2012 TAV. 14 DI 15</p>
---	---	--	---



Codice	Descrizione
0100631	Elettropompa HP 0,75 CDX/A 120-07
0200051	Tubo armorvin d.i.25
0200074	Dado PP 1" 2190
0200140	Fascetta collare 17x19
0200188	Guarnizione gomma 25x16x2
0200210	OR 4125 Colonna lav.SRMR-cil.soll.d.35mm
0200211	OR 3030 Livelli A81/Tappo M10x1
0200298	Fascetta 25-40
0200499	Tubo gomma 12x19,5 food quality
0221322	Nipplo ridotto 1"-3/4" PA
0221323	Portagomma curvo c/ghiera 1"x25 PA
0221343	Portagomma diritto c/ghiera 1/2"x10
0221352	SOSTITUITO DA 0200935*****
0229802	Griglia protezione motoventilatore CVCP
0300025	Elettrovalvola 1 via 329069
0300184	Controllo 2 livelli BREAK TANK WRAS
0300273	Motoventilatore LP31-CVP A2E300-AC47-01
0301144	Riduttore pressione 10 Litri/Min
0400128	Supporto elettrovalvola
0401123	Vasca BREAK TANK P700 7873-7874-7875
0900007	Tubo carico inox 3/4" DVGW/SVGW
0999999	Portag.gomito/ghiera 3/4x12 2121

	CARROZZERIA CVP-S - CARROSSERIE CVP-S HOOD CVP-S - KARROSSERIE CVP-S CARROCERIA CVP-S	MOD. <b>LP31-ek</b> <b>LP38-ek</b> <b>CVP-M</b>	TAV.
			<b>15 F</b> ED. 01/2012 TAV. 15 DI 15



---

Codice	Descrizione
0300706	Pressacavi "HEICO" PG7
0300707	Controdado PG7 "HEICO"
0406194	Piastrina cava ispezione micro LP 5587